

**LOOKBOOK 2015**



**DO  
UP**

CREATIVE IDEAS

**LOOKBOOK 2015**

# DO UP

CREATIVE IDEAS

## LOOKBOOK 2015

SCENOGRAFIE INEDITE COME SET FOTOGRAFICI,  
UN NUOVO MODO DI PRESENTARE CERAMICA.

**LOOKBOOK** DI DO UP È CONCEPITO PER ESSERE UN BOOK STILE IN CONTINUA EVOLUZIONE, UN CONTENITORE DI SUGGERIMENTI E SPUNTI STILISTICI CREATIVI PER PROGETTARE AMBIENTI DALLA FORTE PERSONALITÀ. OGNI PAGINA RISERVA UN LOOK DIVERSO, UNA PROPOSTA ORIGINALE PER CONIUGARE MATERIALI D'ARREDO: DALLA SCELTA DELLA CERAMICA PER LA PARETE A QUELLA PER IL PAVIMENTO, DALLA TONALITÀ DELLA PITTURA MURALE AI COMPLEMENTI D'ARREDO.

**DO UP** PRESENTA UN RICCO VENTAGLIO DI SUPERFICI **WALL&PORCELAIN**, UNA NUOVA TECNOLOGIA CERAMICA IN CUI LE MIGLIORI CARATTERISTICHE DEL GRES PORCELLANATO SI UNISCONO ALLA FUNZIONALITÀ DEI PRODOTTI DA RIVESTIMENTO.

COME CARTE DA PARATI, GRANDI LASTRE RETTIFICATE E DALLO SPESSORE RIDOTTO DANNO VITA AD UN PROGETTO DECORATIVO SAPIENTEMENTE STUDIATO PER ABBINARSI ALLE DIVERSE TIPOLOGIE DEI PAVIMENTI IN GRES DI ABK.

INNOVATIVE PHOTOSHOOT SETTINGS OFFER  
A NEW WAY OF PRESENTING TILES.

**DO UP LOOKBOOK** IS A CONSTANTLY-EVOLVING STYLE BOOK, A CONTAINER FOR IDEAS AND DESIGN CUES THAT CAN BE USED TO CREATE INTERIOR SPACES WITH A STRONG PERSONALITY.

EACH PAGE HAS A DIFFERENT LOOK, AN ORIGINAL OFFERING CONSISTING OF DIFFERENT FURNISHING MATERIALS, FROM THE CHOICE OF CERAMIC FLOOR AND WALL TILES THROUGH TO THE COLOUR OF THE WALL PAINT AND CHOICE OF FURNISHING ACCESSORIES.

**DO UP** OFFERS A WIDE RANGE OF **WALL&PORCELAIN** SURFACES, A TOTALLY NEW CERAMIC TECHNOLOGY IN WHICH THE BEST CHARACTERISTICS OF PORCELAIN ARE COMBINED WITH THE FUNCTIONALITY OF WALL TILES.

JUST LIKE WALLPAPER, THESE THIN, LARGE-FORMAT RECTIFIED PANELS CAN BE USED TO CREATE A METICULOUSLY DESIGNED DECORATIVE PROJECT THAT COORDINATES PERFECTLY WITH THE ABK RANGE OF PORCELAIN FLOOR TILES.

# LOOK CODE

#MSØØ1

## RIVESTIMENTO/WALL:

1\_60x120 MEMORY RUST RETT.

2\_60x120 STREET WHITE MATT RETT.

## PAVIMENTO/FLOOR:

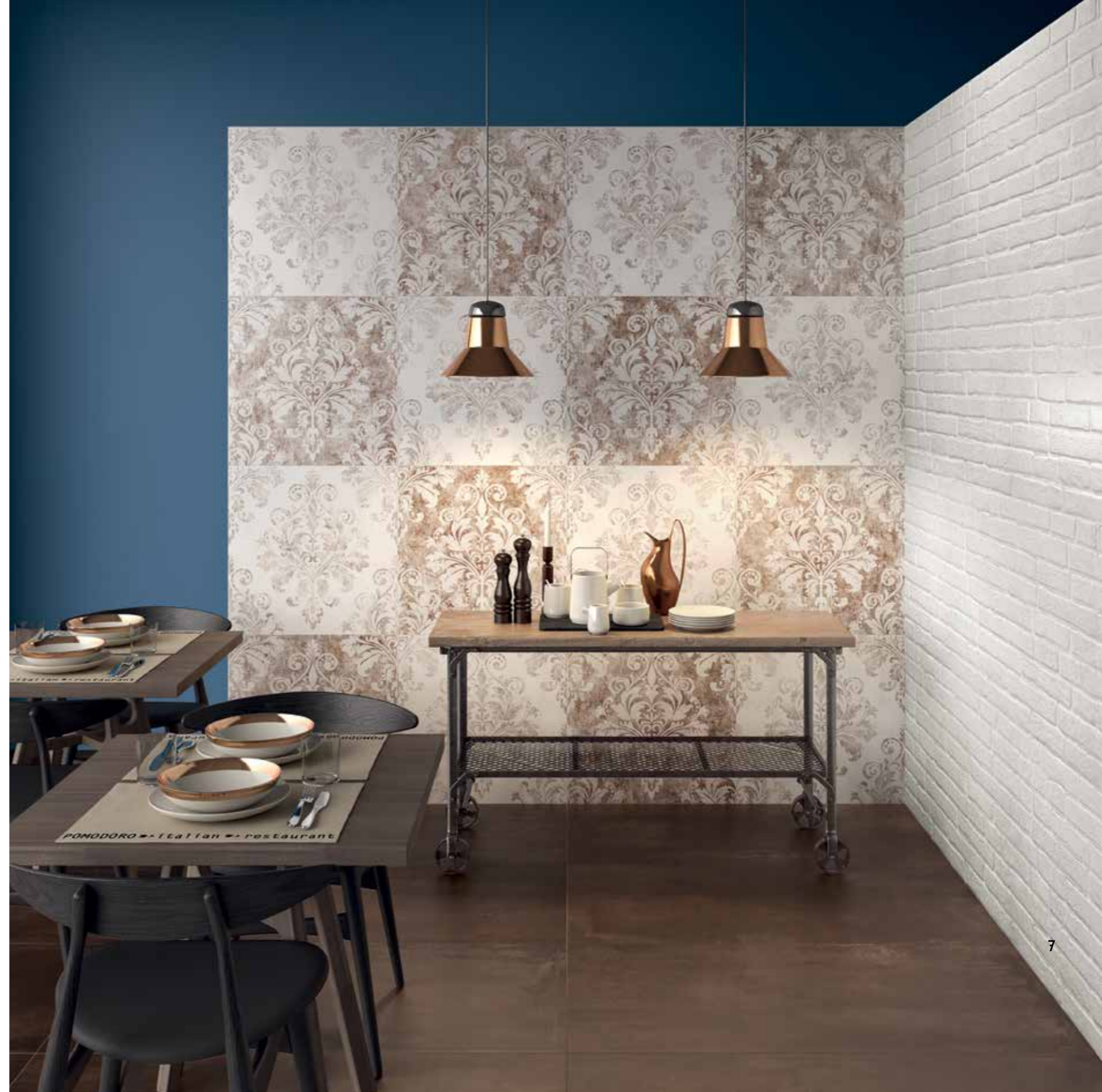
3\_60x120 STEEL RUST RETT.

## COLORE PARETE/WALL PAINT COLOUR:

BLU SCURO NCS S 6020-R90B



6



7

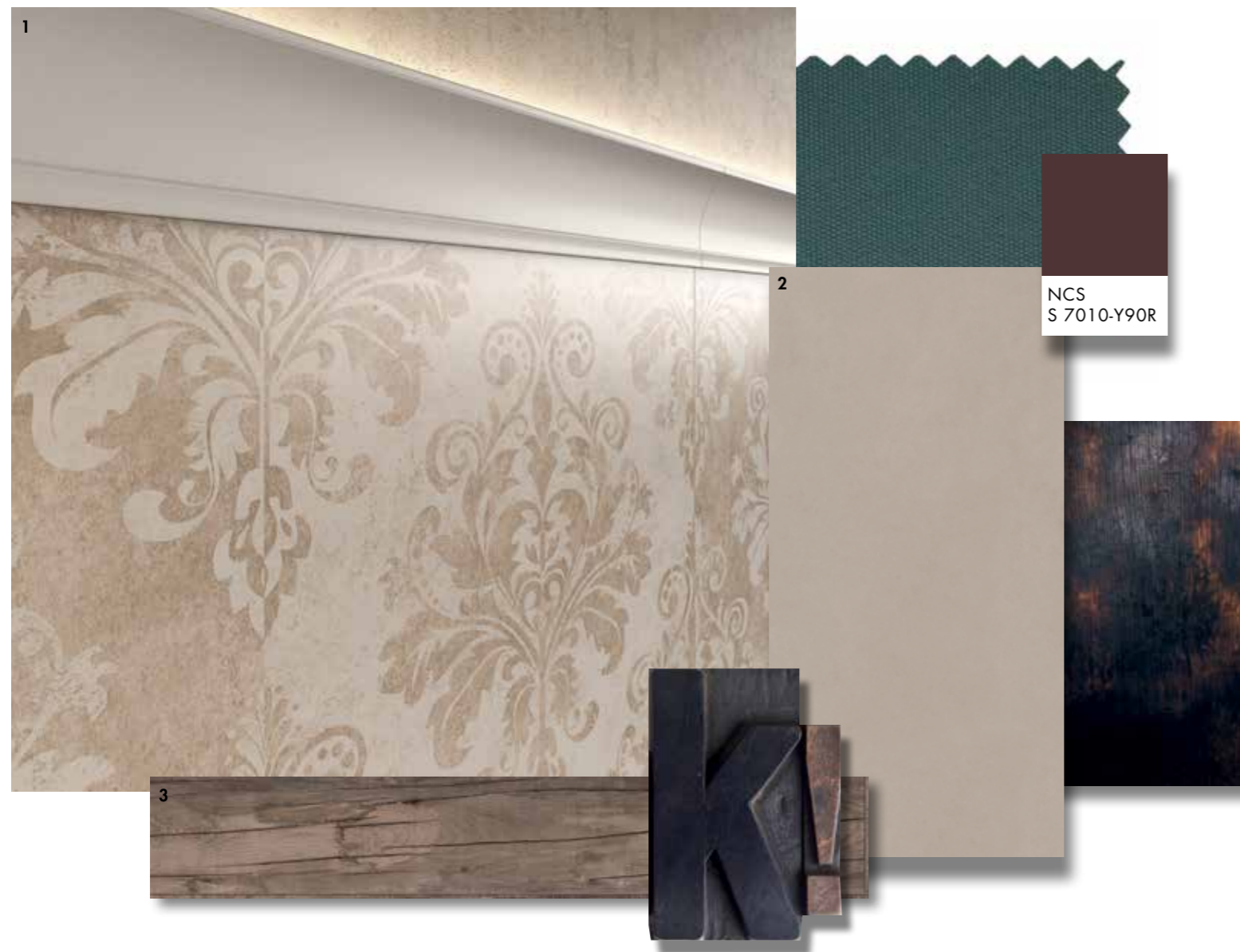
# LOOK CODE

#MCØØ1

**RIVESTIMENTO/WALL:**  
1\_60x120 MEMORY SABBIA RETT.  
2\_60x120 COVER SABBIA RETT.  
12,5x120 ALZATA GESSO  
12,5x120 PUNTO LUCE GESSO

**PAVIMENTO/FLOOR:**  
3\_20x120 DOLPHIN OAK RETT.

**COLORE PARETE/WALL PAINT COLOUR:**  
BORDEAUX NCS S 7010-Y90R



# LOOK CODE

#RCØØ1

**RIVESTIMENTO/WALL:**  
1\_60x120 REVERSE SKY RETT.  
2\_60x120 COVER TORTORA RETT.

**PAVIMENTO/FLOOR:**  
3\_60x120 STEEL PEARL RETT.

**COLORE PARETE/WALL PAINT COLOUR:**  
VERDE SCURO NCS S 6010-R90B



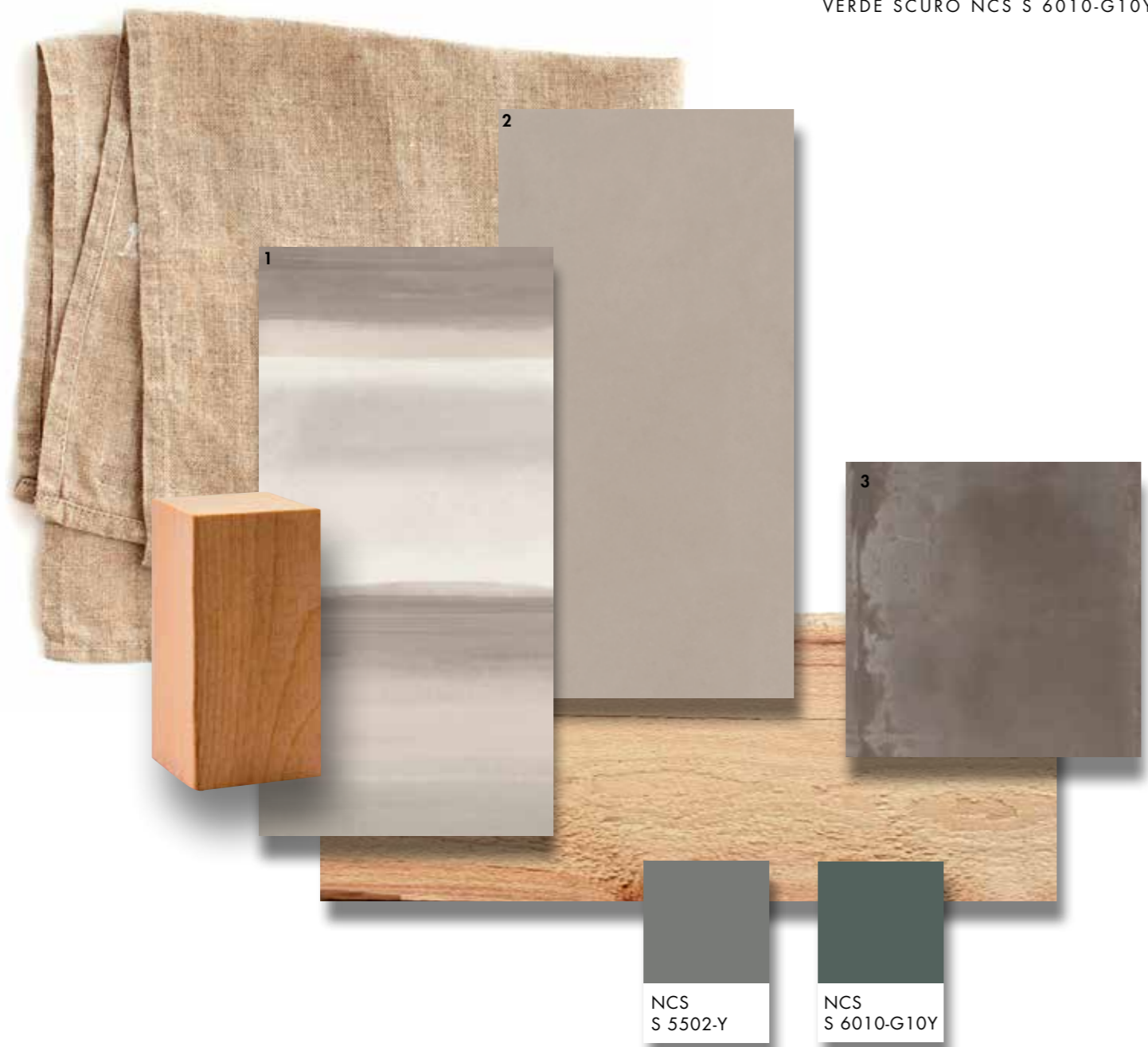
# LOOK CODE

#RCØØ2

**RIVESTIMENTO/WALL:**  
1\_60x120 REVERSE EARTH RETT.  
2\_60x120 COVER SABBIA RETT.

**PAVIMENTO/FLOOR:**  
3\_60x60 STEEL MUD RETT.

**COLORE PARETE/WALL PAINT COLOUR:**  
VERDE SCURO NCS S 6010-G10Y



# LOOK CODE

#CØØØ1

## RIVESTIMENTO/WALL:

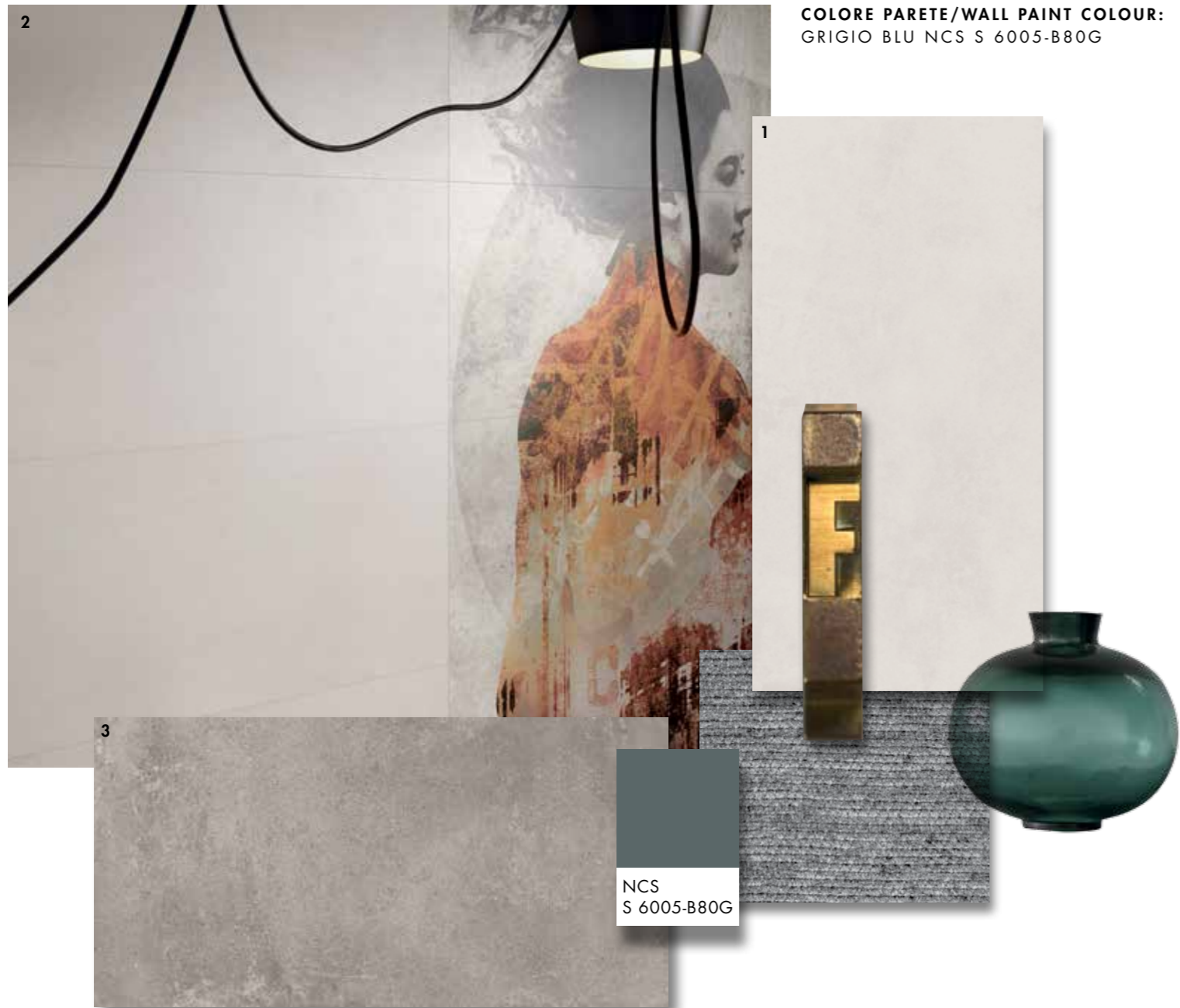
- 1\_60x120 COVER NEUTRAL RETT.
- 2\_120x240 PROG. COVER GEISHA
- 12,5x120 ALZATA GESSO
- 12,5x120 PUNTO LUCE GESSO

## PAVIMENTO/FLOOR:

- 3\_60x120 UNIKA GREY RETT.

## COLORE PARETE/WALL PAINT COLOUR:

- GRIGIO BLU NCS S 6005-B80G





# LOOK CODE

#CSØØ1

**RIVESTIMENTO/WALL:**  
1\_60x120 COVER TORTORA RETT.  
2\_60x120 DEC. COVER GEISHA  
3\_60x120 STREET BLACK MATT RETT.

**PAVIMENTO/FLOOR:**  
4\_60x120 STEEL DARK RETT.

**COLORE PARETE/WALL PAINT COLOUR:**  
GRIGIO SCURO NCS S 7000-N



# LOOK CODE

#CØØØ2

**RIVESTIMENTO/WALL:**  
1\_60x120 COVER TORTORA RETT.  
2\_120x240 PROG. COVER SPRING

**PAVIMENTO/FLOOR:**  
3\_30x120 STEEL DUNE RETT.

**COLORE PARETE/WALL PAINT COLOUR:**  
VIOLA NCS S 6005-R20B



# LOOK CODE

#CØØØ3

## RIVESTIMENTO/WALL:

1\_60x120 COVER SABBIA RETT.

2\_60x120 DEC. COVER SPRING

## PAVIMENTO/FLOOR:

3\_20x120 - 20x170 DOLPHIN MOON RETT.

## COLORE PARETE/WALL PAINT COLOUR:

BORDEAUX NCS S 7020-Y70R



# LOOK CODE

#CØØØ4



**RIVESTIMENTO/WALL:**  
1\_60x120 COVER SABBIA RETT.  
2\_60x120 DEC. COVER CITY

**PAVIMENTO/FLOOR:**  
3\_20x170 DOLPHIN OAK RETT.

**COLORE PARETE/WALL PAINT COLOUR:**  
VERDE OLIVA NCS S 6010-G70Y



# LOOK CODE

## #CSØØ2



- RIVESTIMENTO/WALL:**  
 1\_60x120 COVER NEUTRAL RETT.  
 2\_60x120 STREET BLACK MATT RETT.  
 3\_120x240 PROG. COVER LOVE
- PAVIMENTO/FLOOR:**  
 4\_20x120 - 20x170 DOLPHIN GREY RETT.
- COLORE PARETE/WALL PAINT COLOUR:**  
 BLU SCURO NCS S 6010-R90B

NCS  
S 2002-Y50R

NCS  
S 6010-R90B



# LOOK CODE

#SØØØ1

## RIVESTIMENTO/WALL:

1\_60x120 STREET BLACK MATT RETT.  
2\_60x120 DEC. STREET CLASS BLACK MIX 2

## PAVIMENTO/FLOOR:

3\_20x170 DOLPHIN CLAY RETT.

## COLORE PARETE/WALL PAINT COLOUR:

TORTORA NCS S 4005-Y50R



# LOOK CODE

#SØØØ2

**RIVESTIMENTO/WALL:**  
1\_60x120 STREET WHITE MATT RETT.  
2\_60x120 STREET BLACK MATT RETT.  
3\_60x120 DEC. STREET KIDS MATT

**PAVIMENTO/FLOOR:**  
4\_60x120 STEEL DARK RETT.

**COLORE PARETE/WALL PAINT COLOUR:**  
GRIGIO SCURO NCS S 4500-N



# LOOK CODE

#SØØØ3

## RIVESTIMENTO/WALL:

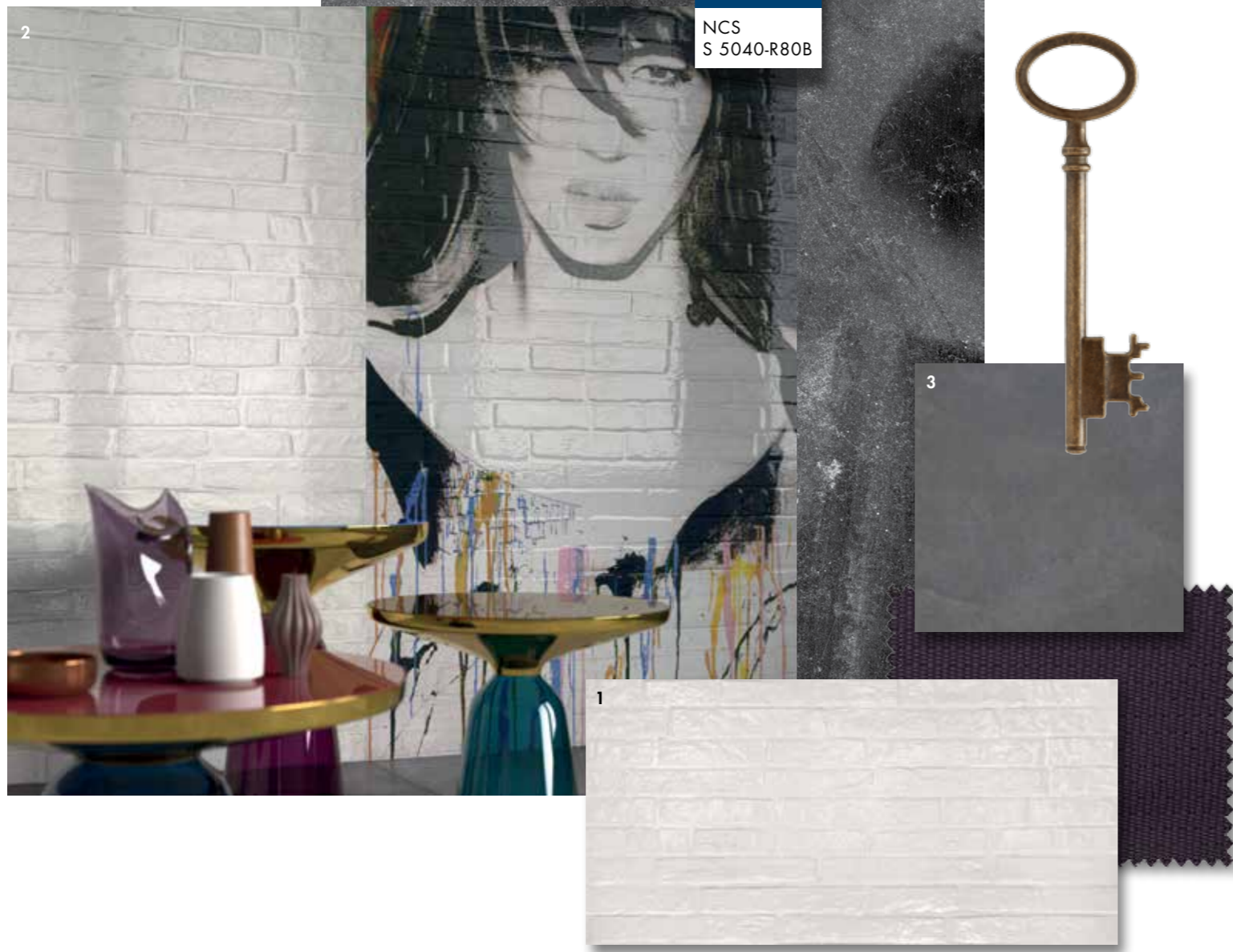
1\_60x120 STREET WHITE GLOSSY RETT.  
2\_120x240 PROG. STREET MISS YOU GLOSSY

## PAVIMENTO/FLOOR:

3\_60x60 DOCKS BLACK PAT. RETT.

## COLORE PARETE/WALL PAINT COLOUR:

BLU NCS S 5040-R80B





# LOOK CODE

#SØØØ4

**RIVESTIMENTO/WALL:**  
1\_60x120 STREET WHITE GLOSSY RETT.  
2\_120x240 PROG. STREET MAXI COLORS GLOSSY

**PAVIMENTO/FLOOR:**  
3\_60x60 STEEL SILVER RETT.

**COLORE PARETE/WALL PAINT COLOUR:**  
BORDEAUX NCS S 4040-R10B



NCS  
S 4040-R10B

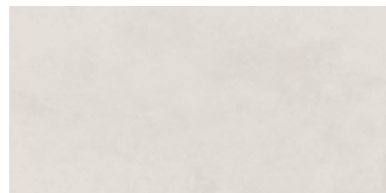




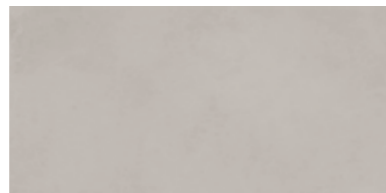
GRES PORCELLANATO DA RIVESTIMENTO

PORCELAIN WALL TILES

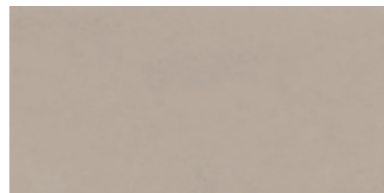
COVER



60x120 2  
**DOR3407A** COVER NEUTRAL rett. F 68,90



60x120 2  
**DOR3442A** COVER TORTORA rett. F 68,90



60x120 2  
**DOR3447A** COVER SABBIA rett. F 68,90



30x30 4  
**DOR34085** MOS. MINI COVER NEUTRAL F 252,90



30x30 4  
**DOR34425** MOS. MINI COVER TORTORA F 252,90



30x30 4  
**DOR34475** MOS. MINI COVER SABBIA F 252,90



12,5x120 2  
**DOR34071** ALZATA GESSO rett. PZ 98,90



12,5x120 2  
**\*DOR34072** PUNTO LUCE GESSO rett. PZ 148,90

\* Articolo predisposto per il contenimento di una fonte luminosa a scomparsa, per un effetto di luce diffusa verso l'alto.

\* Item designed to contain a retractable light source, for an upward diffused light effect.

MEMORY



60x120 2  
**DOR3452A** MEMORY SABBIA rett. F 81,90



60x120 2  
**\*DOR3457A** MEMORY RUST rett. F 81,90

\*(Posa consigliata sfalsato a 1/2. Brick-style recommended installation.)

REVERSE



60x120 2  
**DOR3412A** REVERSE EARTH rett. F 81,90



60x120 2  
**DOR3417A** REVERSE SKY rett. F 81,90



120x240 1 cp = 2 box  
**DOR34073** PROG. COVER GEISHA 4 PZ. PZ 1.398,90 (prezzo a cp.)



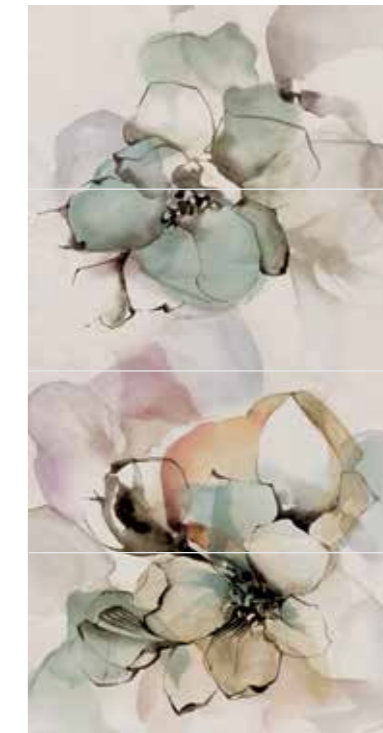
60x120 1  
**DOR34079** DEC. COVER GEISHA PZ 298,90



120x240 1 cp = 2 box  
**DOR34074** PROG. COVER LOVE 4 PZ. PZ 1.398,90 (prezzo a cp.)



60x120 1  
**DOR34082** DEC. COVER CITY PZ 298,90



120x240 1 cp = 2 box  
**DOR34086** PROG. COVER SPRING 4 PZ. PZ 1.398,90 (prezzo a cp.)



60x120 1  
**DOR34080** DEC. COVER SPRING PZ 298,90

STREET



60x120 ☞ 2  
**DOR34220** STREET WHITE MATT rett. F 81,90



60x120 ☞ 2  
**DOR34320** STREET BLACK MATT rett. F 81,90



60x120 ☞ 2  
**DOR34270** STREET WHITE GLOSSY rett. F 81,90

GRES PORCELLANATO  
DA RIVESTIMENTO

PORCELAIN  
WALL TILES



60x120 ☞ 1  
**DOR34221** DEC. STREET KID-BELIEVE MATT PZ 298,90



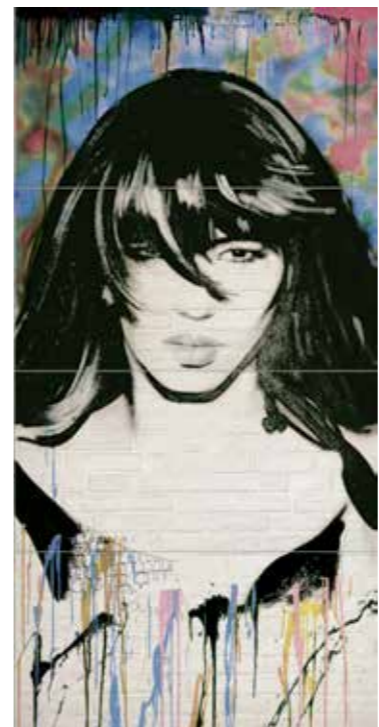
60x120 ☞ 2  
**DOR34230** DEC. STREET CLASS BLACK MIX2 (prezzo al pz.) PZ 328,90



60x120 ☞ 1  
**DOR34222** DEC. STREET KID-NEXT MATT PZ 298,90



60x120 ☞ 1  
**DOR34223** DEC. STREET KID-WHY MATT PZ 298,90



120x240 ☞ 1 cp = 2 box  
**DOR34224** PROG. STREET MISS YOU GLOSSY 4 PZ. (prezzo a cp.) PZ 1.398,90



120x240 ☞ 1 cp = 2 box  
**DOR34225** PROG. STREET MAXI COLORS GLOSSY 4 PZ. (prezzo a cp.) PZ 1.398,90

# WALL&PORCELAIN

Wall&Porcelain è una nuova tecnologia ceramica concepita per il rivestimento di interni, che unisce i pregi del grès porcellanato ad alcune delle qualità tipiche della bicottura o della monoporosa tradizionale.

Wall&Porcelain is a new ceramic tile technology for indoor surfaces, which combines the values of porcelain stoneware with some of the typical advantages of traditional porous single fired material or doubled fired tiles.

## CHARACTERISTIC



### GRANDE FORMATO, BASSO SPESSORE

La tecnologia Wall&Porcelain, a differenza della monoporosa tradizionale, permette di produrre lastre ceramiche rettificate monocalibro di grandi dimensioni e dallo spessore ridotto.

### BIG SIZE, THIN THICKNESS

The technology Wall&Porcelain, unlike traditional mono-porous, allow to produce ceramic slabs rectified mono-caliber in big sizes and reduced thickness.



### ELASTICITÀ

Wall&Porcelain garantisce una maggiore aderenza alle superfici mantenendo una perfetta planarità.

### ELASTICITY

Wall&Porcelain ensures greater adherence to surfaces while maintaining a perfect flatness.



### RESISTENZA

Le superfici risultano inalterabili, come quelle del grès.

### RESISTANCE

The surfaces are unchangeable, like porcelain stoneware ones.



### LEGGEREZZA

Il peso ridotto, rispetto al grès tradizionale, rende il prodotto più maneggevole.

### LIGHTWEIGHT

The light weight compared to traditional porcelain stoneware makes this product easy to handle.



### PRATICITÀ

Wall&Porcelain è un materiale incredibilmente facile da tagliare e da lavorare.

### PRACTICALITY

Wall&Porcelain is a material incredibly easy to cut and process.

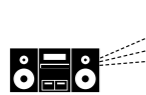


### AFFIDABILITÀ

È immune dal problema delle micro fessurazioni superficiali che possono presentarsi nel post posa (cavillo tardivo).

### RELIABILITY

It is immune to the problem of superficial micro-cracks that may occur after the installation (after-laying crazing).



### COMFORT

Offre un isolamento termico ed acustico superiore rispetto a quello del grès.

### COMFORT

It offers greater thermal and acoustic insulation compared to porcelain stoneware.



### INTELLIGENTE

È realizzato con lo speciale impasto ECO-BODY, contenente il 40% di materie prime recuperate da altre lavorazioni industriali.

### INTELLIGENCE

It is produced with the special ECO-BODY mix that contains 40% of raw material recovered from other industrial processes.



### ECO-SOSTENIBILE

È rettificato a secco, con un minor consumo di energia e un totale recupero degli scarti di lavorazione.

### ECO-SUSTAINABILITY

A dry straight edge cutting system is used with reduced energy consumption and total recovery of processing waste.

## CARATTERISTICHE TECNICHE / TECHNICAL CHARACTERISTIC

PROPRIETÀ FISICO - CHIMICHE PHYSICAL - CHEMICAL PROPERTIES	NORMA NORM	GRES PORCELLANATO PORCELAIN TILES VALORE PRESCRITTO DALLE NORME VALUE PRESCRIBED FROM THE NORMS CLASSIFICAZIONE SECONDO NORME EN 14411 (ISO 13006) - ALLEGATO G - Gruppo B1a CLASSIFICATION IN ACCORDANCE WITH EN 14411 (ISO 13006) - ANNEX G - Group B1a	WALL & PORCELAIN VALORE ABK ABK VALUE	BICOTTURA DOUBLE FIRED WALL TILES VALORE PRESCRITTO DALLE NORME VALUE PRESCRIBED FROM THE NORMS CLASSIFICAZIONE SECONDO NORME EN 14411 (ISO 13006) - Gruppo B111 CLASSIFICATION IN ACCORDANCE WITH EN 14411 (ISO 13006) - Group B111
LUNGHE LARGHE. DIMENSIONE MEDIA DI OGNI PIASTRELLA LENGTH AND WIDTH OF THE AVERAGE-SIZES TILES	UNI EN ISO 10545/2	± 0,5%	solo Rettificato only Rectified	l ≤ 12 cm: 0,5% l > 12 cm: 0,3%
SPESSORE THICKNESS	UNI EN ISO 10545/2	± 5,0%	± 5,0%	± 10%
RETTILINEARITÀ SPIGOLI WARPAGES OF EDGES	UNI EN ISO 10545/2	± 0,5%	± 0,3%	± 0,3%
ORTOGONALITÀ WEDGING	UNI EN ISO 10545/2	± 0,6%	± 0,5%	± 0,5%
PLANARITÀ FLATNESS	UNI EN ISO 10545/2	+ 0,5%	± 0,3%	+ 0,5% - 0,3%
ASSORBIMENTO D'ACQUA WATER ABSORPTION	UNI EN ISO 10545/3	E ≤ 0,5%	E ≤ 6%	> 10%
RESISTENZA ALLA FLESSIONE BENDING STRENGTH	UNI EN ISO 10545/4	≥ 35 N/mm <sup>2</sup>	≥ 30 N/mm <sup>2</sup>	per spessore ≥ 7,5 mm > 15 N/mm <sup>2</sup> per spessore < 7,5 mm > 12 N/mm <sup>2</sup>
FORZA DI ROTTURA BREAKING STRENGT	UNI EN ISO 10545/4	per spessore ≥ 7,5 mm ≥ 1300 N per spessore < 7,5 mm ≥ 700 N	> 700 N	-
RESISTENZA AGLI SBALZI TERMICI THERMAL SHOCK RESISTANCE	UNI EN ISO 10545/9	RICHIESTA REQUIRED	RICHIESTA REQUIRED	RICHIESTA REQUIRED
RESISTENZA AL GELO FROST RESISTANCE	UNI EN ISO 10545/12	RICHIESTA REQUIRED	NON RICHIESTA NOT REQUIRED	NON RICHIESTA NOT REQUIRED
RESISTENZA ALLE MACCHIE RESISTANCE TO STAINING	UNI EN ISO 10545/14	GL ≥ MINIMO CLASSE 3	GL ≥ MINIMO CLASSE 3	CLASSE 3 MINIMO CLASS 3 MINIMUM
DILATAZIONE DELL'UMIDITÀ MOISTURE EXPANSION	UNI EN ISO 10545-10	≤ 0,1 (mm/m)	≤ 0,1 (mm/m)	≤ 0,3 (mm/m)

## IMBALLI / PACKAGING

FORMATI SIZES	Formato Reale Real Size	☞ Thickness	📦 Pcs/Box	📦 Mq/Box	📦 Kg/Box	📦 Box/Pallet	📦 Mq/Pallet	📦 Kg/Pallet
60x120 / 24"x48" rett. Cover / Reverse / Memory	59,6x119,4	7	2	1,44	23,00	26	37,44	640
60x120 / 24"x48" rett. Street	59,6x119,4	7	2	1,44	28,30	24	34,56	712



### LA GARANZIA DI UN FUTURO GREEN BUILDING PASSA ATTRAVERSO LA QUALITÀ ECO-SOSTENIBILE.

Da azienda sensibile alle tematiche ambientali, ABK si è sempre preoccupata di mantenere i parametri che regolano i processi industriali al di sotto delle normative, composto al 40% minimo da materiale riciclato recuperato da altre lavorazioni industriali. ECO-BODY è ufficialmente certificato per recepire gli standard LEED (Leadership in Energy and Environmental Design) il sistema di rating internazionale delle performance ambientali che in edilizia promuove la progettazione sostenibile riguardante l'intero edificio per ridurre l'impatto ambientale per tutto il suo ciclo di vita. Tutte le collezioni ABK che utilizzano questo speciale impasto certificato, riportano nella pagina riepilogativa l'esclusivo logo ECO-BODY, che oltre ad indicare il 40% minimo di materiale riciclato, ne evidenziano la compatibilità col sistema di crediti LEED. ABK è membro di GREEN BUILDING COUNCIL ITALIA, l'associazione italiana dei leader che operano per trasformare il mercato dell'edilizia verso la sostenibilità ambientale e per costruire comunità vivibili. I soci GBC Italia promuovono la responsabilità ambientale, economica e sociale innovando il modo in cui gli edifici sono progettati, realizzati e utilizzati.

### THE FUTURE OF GREEN BUILDING IS GUARANTEED BY ECO-SUSTAINABLE QUALITY.

As a company that cares deeply about environmental issues, ABK has always endeavoured to keep its parameters below the legal limits for manufacturing processes, utilising a minimum of 40% recycled material recovered from other industrial processes. ECO-BODY is officially certified for access to LEED (Leadership in Energy and Environmental Design) credits, the international rating system for environmental performance which promotes sustainable design in the construction industry with a view to reducing the overall environmental impact of buildings over their entire life cycle.

All ABK collections made with this special certified mix are identified in the contents page with the exclusive ECO-BODY logo, which in addition to indicating a minimum of 40% recycled material, underlines the product's compatibility with the LEED credits system. ABK is a member of Italian GREEN BUILDING COUNCIL, the association of top players working to transform the building market towards sustainability and to build liveable communities. GBC Italian members promote environmental, economic and social responsibility, innovating buildings in terms of engineering, design, manufacturing and use.

The system is based on credits awarded for each of the sustainability requirements met by the building. The sum of the credits determines the level of certification obtained.

Although LEED certification is awarded to buildings and not single products, ceramic tile products contribute to the achievement of LEED credits.

La riproduzione dei colori è approssimativa.  
Colour reproduction approximate.

ABK Group Industrie Ceramiche s.p.a.  
via S.Lorenzo N.24/a - 41034 Finale Emilia - Modena Italy  
tel. 0535 761311 - fax 0535 761320/92800/761351

Per maggiori informazioni, è possibile effettuare il download del filmato ufficiale wall&porcelain su [www.Abk.It](http://www.Abk.It)  
For further information, download the official presentationvideo on the website [www.Abk.It](http://www.Abk.It)



[www.abk.it](http://www.abk.it)

