

PROVENZA

GESSO



Per la prima volta nel settore ceramico si è voluto riconsiderare il tradizionale utilizzo del gesso, materiale impiegato sinora in architettura e in edilizia ma per scopi diversi da quelli della pavimentazione o del rivestimento.

Il laboratorio **Emilceramica** si è dedicato così allo sviluppo di manufatti artigianali per realizzare i prototipi da cui partire per la realizzazione dei progetti.

Lo straordinario effetto finale è un equilibrato bilanciamento di risultanze che vedono trasparire la garza, elemento fondamentale per legare il gesso stesso, con tonalità sapientemente attenuate per l'affiorare del colore naturale del gesso.

la ceramica si trasforma. e diventa unica.

hand-made pieces / prototypes / projects

Ceramic tiles are transformed to become unique

For the first time in the ceramic tile sector, this project reconsiders the traditional use of plaster, a material with many applications in architecture and building, but not as a floor or wall covering.

The Emilceramica laboratory thus set to work to create hand-made pieces for production of the prototypes as the basis for the designs.

The amazing final effect is a tasteful balance of outcomes in which the gauze, fundamental as a binder for the plaster, can be glimpsed, with colours skilfully faded to reveal the plaster's natural hue.

produits / prototypes / projets

La céramique se transforme et devient unique

Pour la première fois dans le secteur de la céramique, l'utilisation traditionnelle du plâtre a été repensée : si, jusqu'alors, ce matériau s'utilisait en architecture et dans le bâtiment, ses applications ne comprenaient pas le revêtement de sols ou de murs.

Le laboratoire Emilceramica s'est donc consacré au développement de produits artisanaux pour réaliser des prototypes servant de base à la mise en œuvre des projets.

Le rendu final, magnifique, se traduit par un parfait équilibre : élément fondamental servant à lier le plâtre, la gaze y transparait dans des tonalités savamment estompées, qui en laissent affleurer la couleur naturelle.

handfabrikate / prototypen / projekte

Keramik wandelt sich zum Unikat

Erstmals in der Keramikbranche werden dem Baustoff Gips, der bisher noch nie für Boden- und Wandbeläge zum Einsatz kam, neue und ungewohnte Anwendungsbereiche erschlossen.

Handwerkliche Erzeugnisse, die in der Entwicklungsabteilung von Emilceramica entstanden, dienen als Prototypen für neue Produktprojekte.

Das außergewöhnliche Resultat ist eine harmonische Optik, geprägt von durchscheinender Gaze, die als festigendes Strukturelement dient, und von blassen Kolorationen, die von der durchdringenden natürlichen Gipsfarbe abgetönt werden.



PEARL GREY
30

manufacturas / prototipos / proyectos

La cerámica se transforma y se vuelve única

Por primera vez en el sector cerámico se ha querido reconsiderar el tradicional empleo del yeso, material utilizado hasta ahora en arquitectura y en la construcción, si bien con aplicaciones distintas de la pavimentación o el revestimiento.

El laboratorio de Emilceramica se ha dedicado de este modo al desarrollo de manufacturas artesanales para elaborar los prototipos que tomar como punto de partida para la realización de los proyectos.

El extraordinario efecto final es un ponderado equilibrio de resultados que ven transparentarse la gasa, elemento fundamental para amalgamar el yeso, con tonalidades sabiamente atenuadas gracias a que aflora el color natural del yeso.



18
TAUPE LINEN



6
NATURAL WHITE

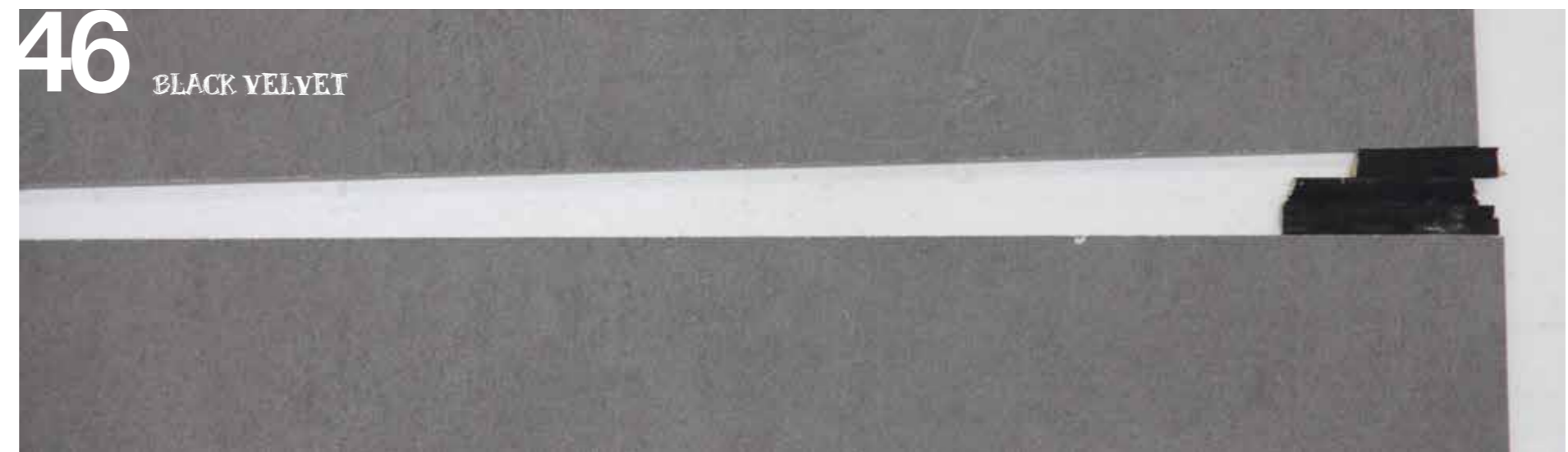
изделия / прототипы / проекты

керамика видоизменяется и становится уникальной

Впервые в керамической отрасли появилось желание пересмотреть традиционное использование гипса - материала, который до сих пор использовался в архитектуре и в строительстве, но не в настиле полов и облицовке стен.

Таким образом, лаборатория Emilceramica посвятила себя разработке ремесленных изделий для изготовления прототипов, которые станут началом для новых проектов.

Удивительным конечным эффектом является удачная уравновешенность элементов, среди которых просматривается марля - очень важный материал для придания прочности гипсу, и мастерски смягченные тона ввиду выступания на поверхность естественного цвета гипса.



46
BLACK VELVET

opera su gesso

gesso plasterwork



curiosa macchina da stampa

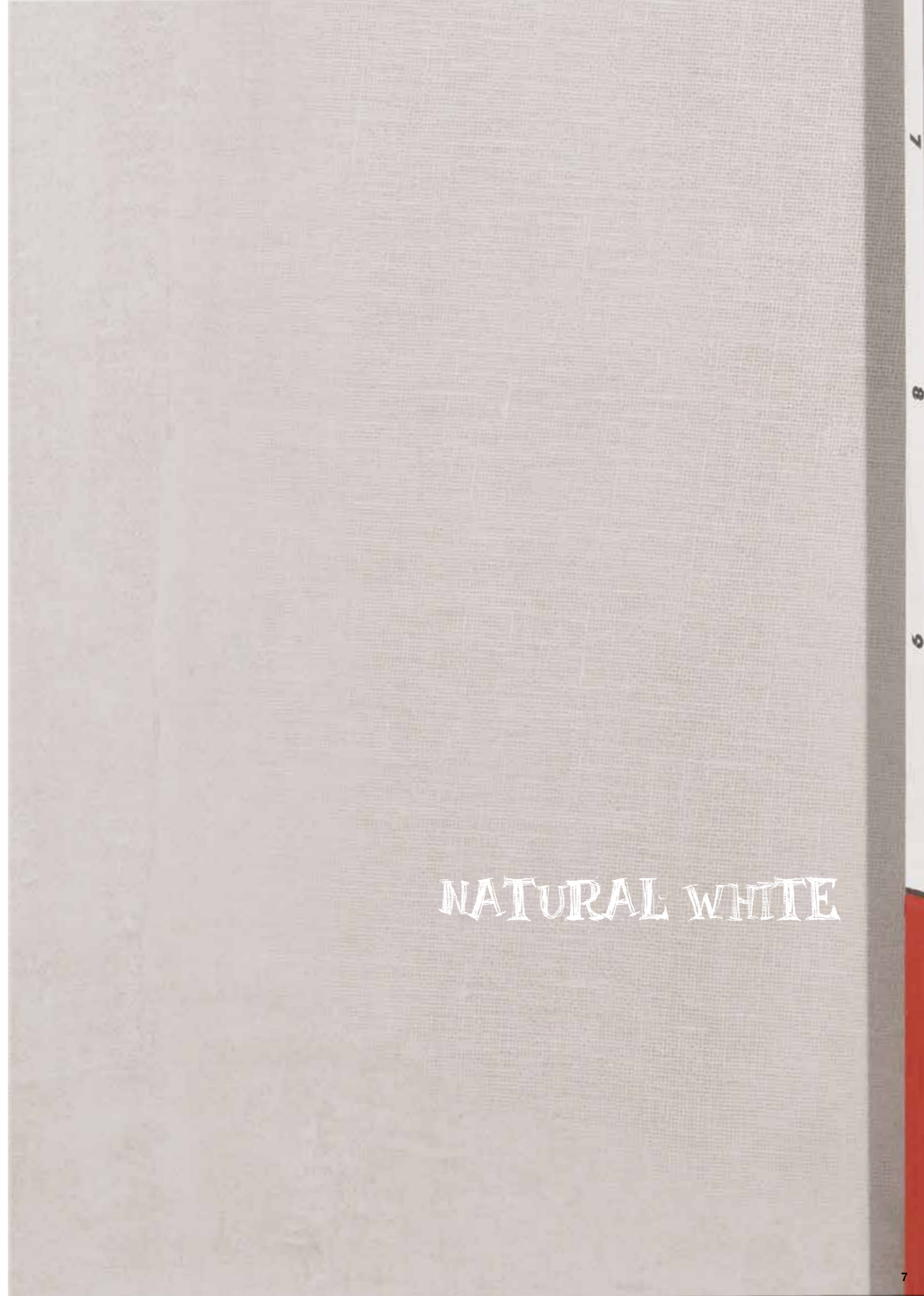
una macchina da stampa che solo un inventore visionario può progettare.

- Barra in ferro*
- Spugna*
- Acrilico*
- Gesso Natural White*

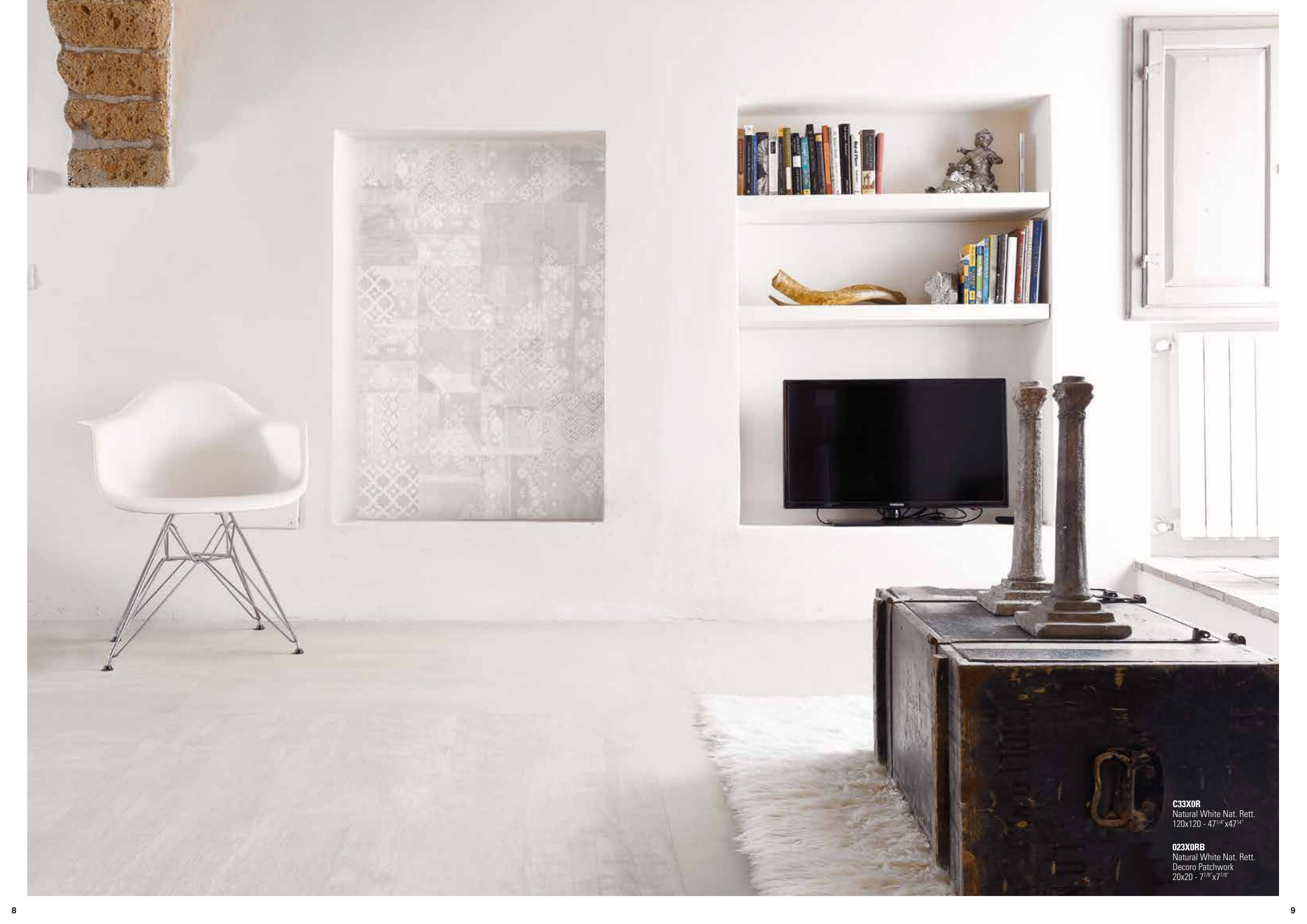
An amazing printing machine

A printing machine that only a visionary inventor could have designed

- Steel bar*
- Sponge*
- Acrylic paint*
- Gesso Natural White*



NATURAL WHITE



C33X0R
Natural White Nat. Rett.
120x120 - 47¹/₄"x47¹/₄"

023X0RB
Natural White Nat. Rett.
Decoro Patchwork
20x20 - 7⁷/₈"x7⁷/₈"



C33X0R
Natural White Nat. Rett.
120x120 - 47^{1/4}x47^{1/4}



C33X0R
Natural White Nat. Rett.
120x120 - 47^{1/4} x 47^{1/4}"

803X0R
Natural White Nat. Rett.
80x80 - 31¹/₂"x31¹/₂"



803X0R
Natural White Nat. Rett.
80x80 - 31¹/₂"x31¹/₂"

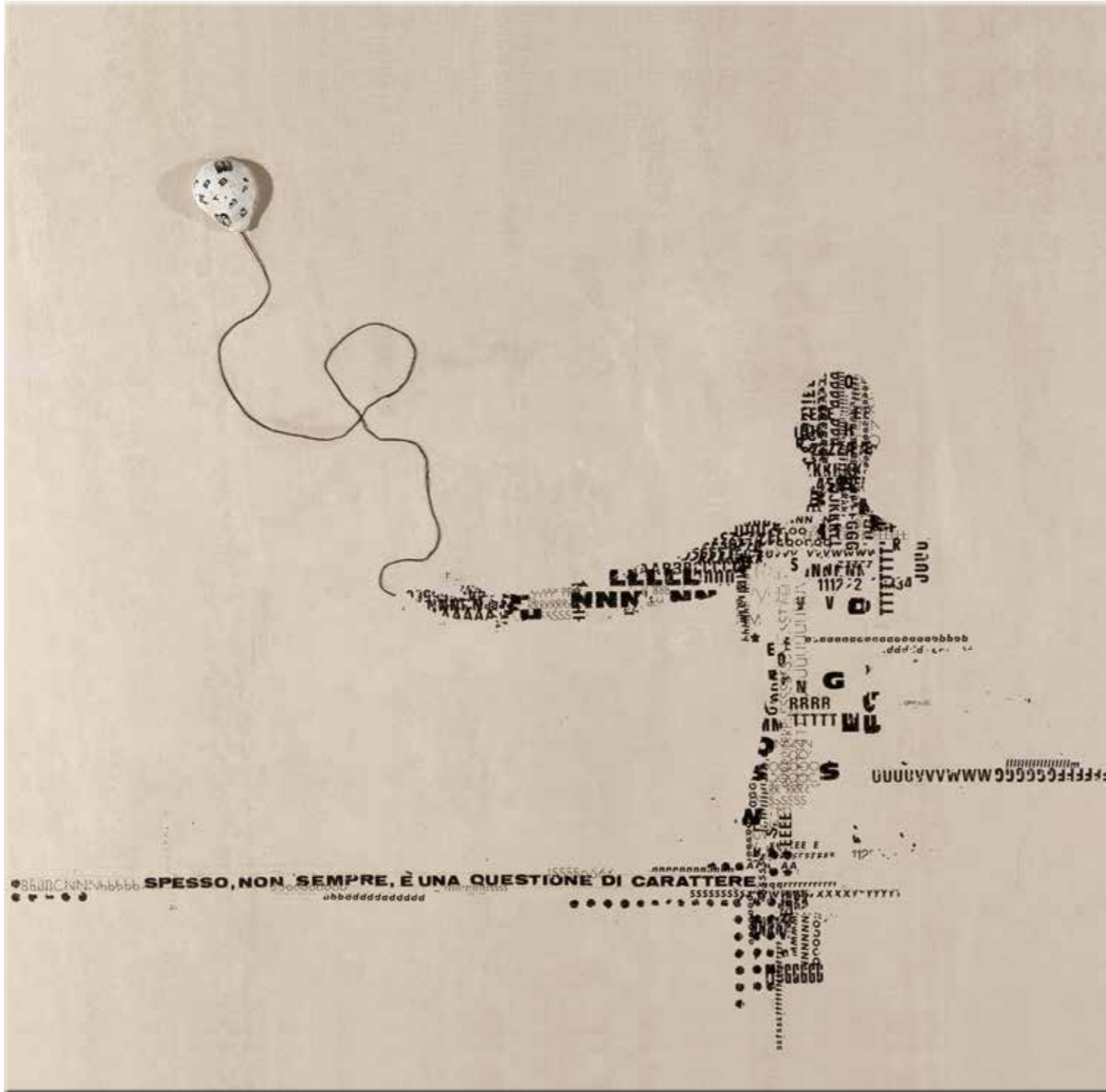


483X0R
Natural White Nat. Rett.
40x80 - 15^{3/4}" x 31^{1/2}"

023X0RB
Natural White Nat. Rett.
Decoro Patchwork
20x20 - 7^{7/8}" x 7^{7/8}"

633X0R
Natural White Nat. Rett.
30x60 - 11^{13/16}" x 23^{5/8}"





una questione di carattere

lettere, numeri, parole. creano identità e liberano il carattere.

Cartapesta
Letraset
Corda
Gesso Taupe Linen

A question of character

Letters, numbers and words. They create identity and set the character free

Papier-mâché
Letraset
String
Gesso Taupe Linen

TAUPE
LINEN



803X1R
Taupe Linen Nat. Rett.
80x80 - 31^{1/2} x 31^{1/2}



803X1R
Taupe Linen Nat. Rett.
80x80 - 31^{1/2} x 31^{1/2}

023X1RB
Taupe Linen Nat. Rett.
Decoro Patchwork
20x20 - 7^{7/8}"x7^{7/8}"



603X1R
Taupe Linen Nat. Rett.
60x60 - 23^{5/8}"x23^{5/8}"



C33X1R
Taupe Linen Nat. Rett.
120x120 - 47^{1/4} x 47^{1/4}



803X1R
Taupe Linen Nat. Rett.
80x80 - 31¹/₂"x31¹/₂"

483X1R
Taupe Linen Nat. Rett.
40x80 - 15³/₄"x31¹/₂"

633X1RC
Taupe Linen Nat. Rett.
Decoro Dune
30x60 - 11¹³/₁₆"x23⁵/₈"

803X1R
Taupe Linen Nat. Rett.
80x80 - 31^{1/2}"x31^{1/2}"



633X1RC
Taupe Linen Nat. Rett.
Decoro Dune
30x60 - 11^{13/16}"x23^{5/8}"



Decoro Dune

Decoro materico e volumetrico che richiama l'effetto della garza ondulata non perfettamente trattata sulla quale sono stratificate innumerevoli colature di gesso.

Dune decor

A tactile, volumetric decor that recalls the effect of wrinkled, shoddily finished gauze with countless layers of plaster stratified on its surface.

opera su gesso

gesso plasterwork



caccia alle nuvole

sulla materia pesante, un omaggio ai sogni leggeri dei bambini.

Chiodi
Elastico
Matita
Cartapesta
Acrilico
Gesso Pearl Grey

Hunting for clouds

On heavy matter, a homage to the feather-light dreams of children

Nails
Rubber band
Pencil
Papier-mâché
Acrylic paint
Gesso Pearl Grey





C33X8R
Pearl Grey Nat. Rett.
120x120 - 47^{1/4}"x47^{1/4}"





C33X8R
Pearl Grey Nat. Rett.
120x120 - 47^{1/4}"x47^{1/4}"



C33X8R
Pearl Grey Nat. Rett.
120x120 - 47^{1/4}"x47^{1/4}"





803X8R
Pearl Grey Nat. Rett.
80x80 - 31^{1/2} x 31^{1/2}

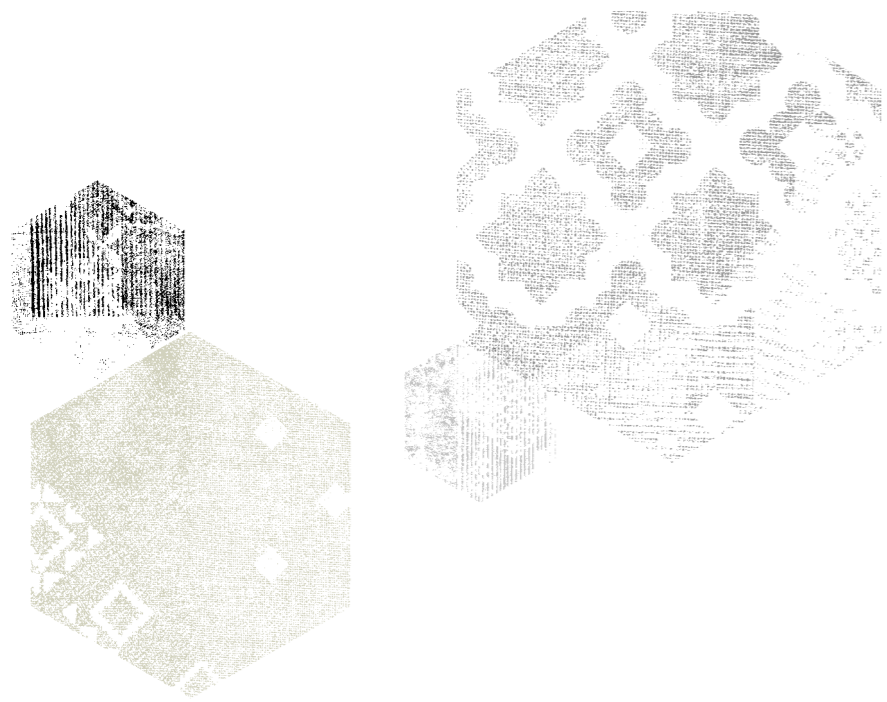


603X8R
Pearl Grey Nat. Rett.
60x60 - 23^{5/8}"x23^{5/8}"

633X8R
Pearl Grey Nat. Rett.
30x60 - 11^{13/16}"x23^{5/8}"

R303X8R
Pearl Grey Nat.
Esagona Patchwork
25,5x29,4 - 10^{1/8}"x11^{9/16}"

R303X8R
Pearl Grey Nat.
Esagona Patchwork
25,5x29,4 - 10^{1/8}"x11^{9/16}"



Esagona Patchwork

Decoro elegante e ricercato, si ispira a pizzi e ricami di antichi tappeti, tessuti con filari di legno, tipici della tradizione storica italiana.

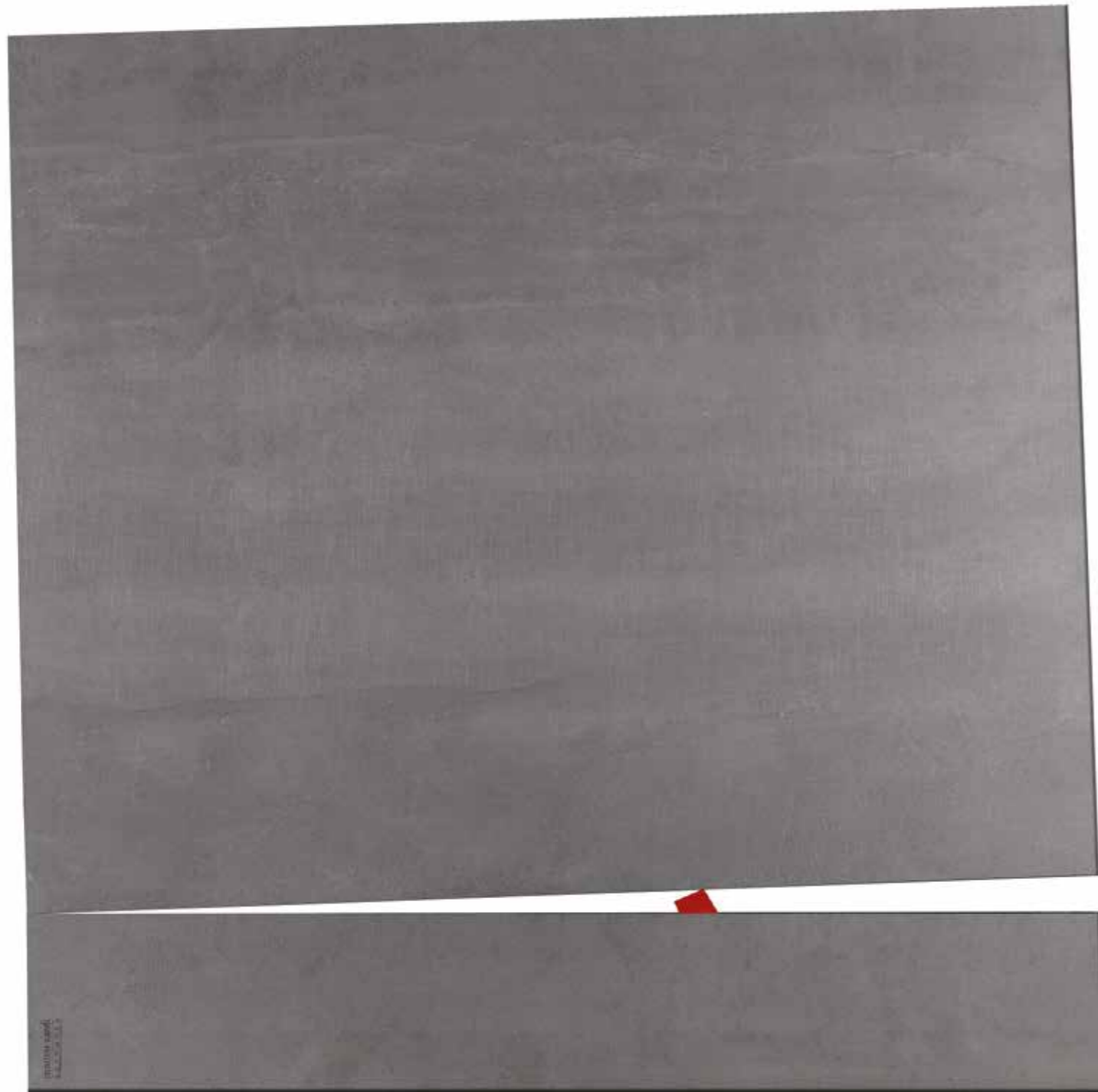
Esagona Patchwork decor

An elegant, refined decor inspired by lace and the embroidery of antique carpets, woven on the wooden looms typical of the historic Italian tradition.



opera su gesso

gesso plasterwork



rapporto di forza

il piccolo vince il grande. e ne svela l'essenza profonda.

Legno

Acrilico su carta

Gesso black velvet

Ratio of forces

A small piece overcomes a large mass to reveal its innermost essence.

Wood

Acrylic paint on paper

Gesso Black Velvet

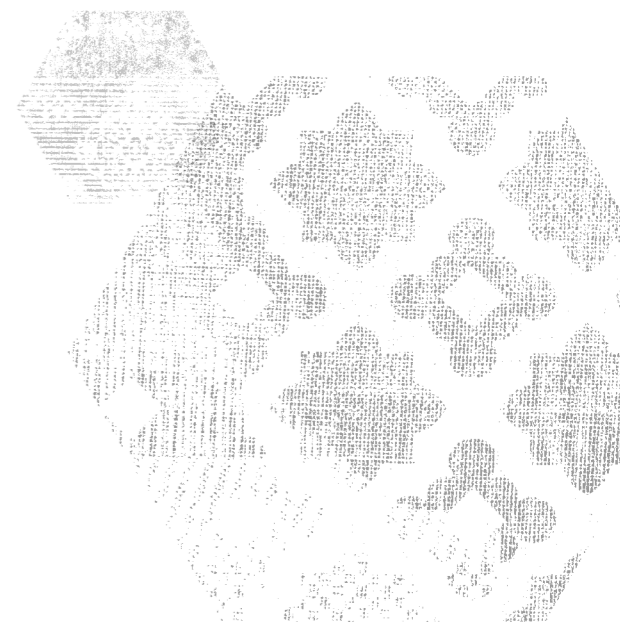
BLACK VELVET





803X9R
Black Velvet Nat. Rett.
80x80 - 31^{1/2}" x 31^{1/2}"

R303X9R
Black Velvet Nat.
Esagona Patchwork
25,5x29,4 - 10^{1/8}" x 11^{9/16}"



803X9R
Black Velvet Nat. Rett.
80x80 - 31^{1/2}"x31^{1/2}"





633X9R
Black Velvet Nat. Rett.
30x60 - 11^{13/16}" x 23^{5/8}"

603X9R
Black Velvet Nat. Rett.
60x60 - 23^{5/8}" x 23^{5/8}"



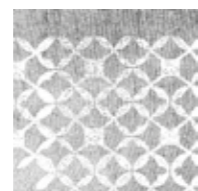
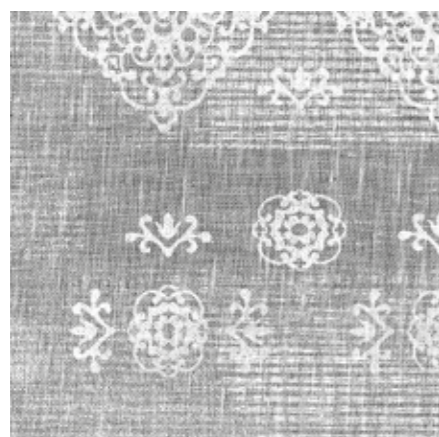
C33X9R
Black Velvet Nat.
120x120 - 47^{1/4} x 47^{1/4}



483X9R
Black Velvet Nat. Rett.
40x80 - 15³/₄ x 31¹/₂"

803X9R
Black Velvet Nat. Rett.
80x80 - 31¹/₂ x 31¹/₂"

023X9RB
Black Velvet Nat. Rett.
Decoro Patchwork
20x20 - 7⁷/₈ x 7⁷/₈"



Decoro Patchwork

Decoro elegante e ricercato, si ispira a pizzi e ricami di antichi tappeti, tessuti con filari di legno, tipici della tradizione storica italiana.

Patchwork decor

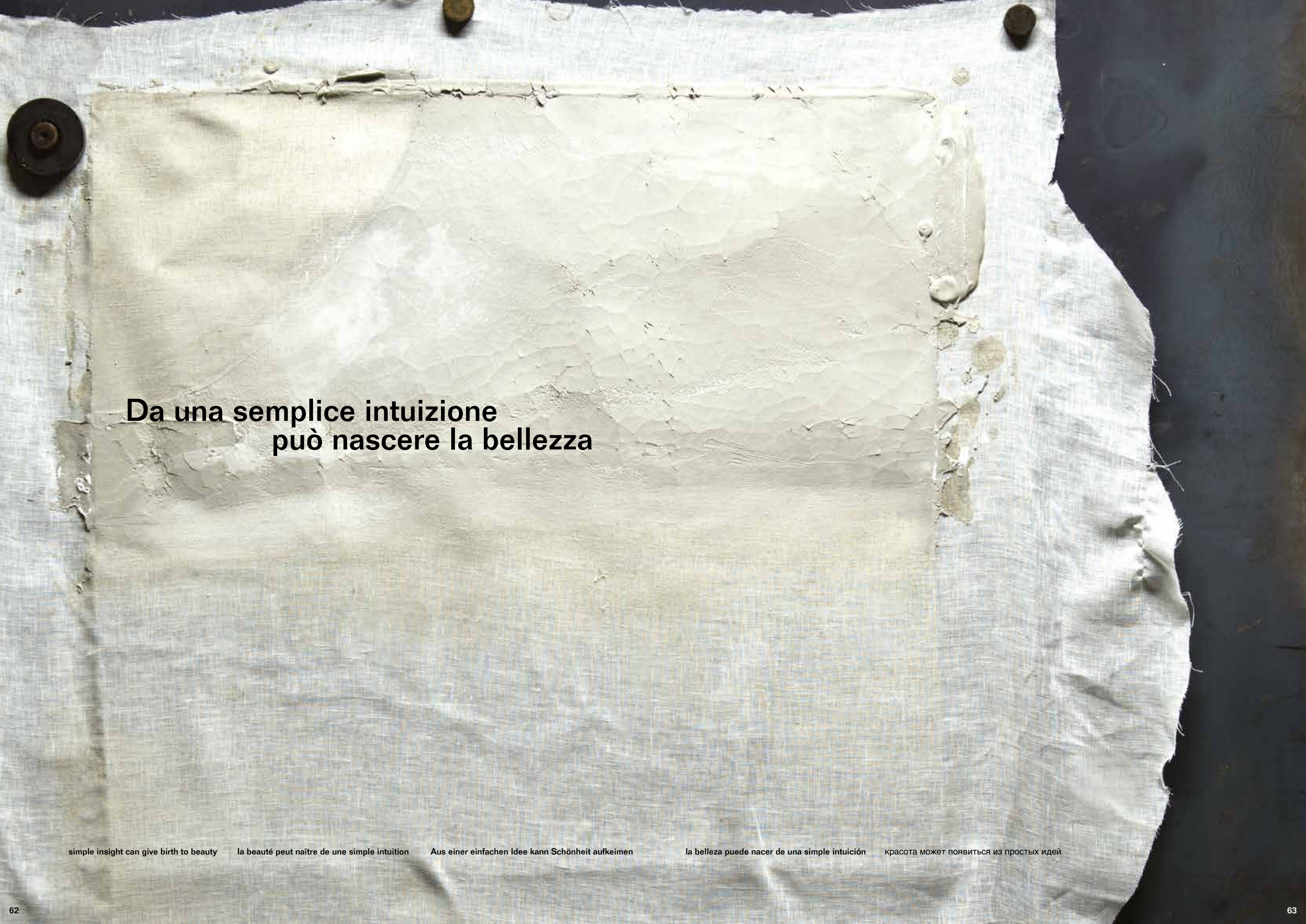
An elegant, refined decor inspired by lace and the embroidery of antique carpets, woven on the wooden looms typical of the historic Italian tradition.



023X9RB
Black Velvet Nat. Rett.
Decoro Patchwork
20x20 - 7^{1/8} x 7^{1/8}"

C33X9R
Black Velvet Nat.
120x120 - 47^{1/4} x 47^{1/4}"





**Da una semplice intuizione
può nascere la bellezza**

simple insight can give birth to beauty

la beauté peut naître de une simple intuition

Aus einer einfachen Idee kann Schönheit aufkeimen

la belleza puede nacer de una simple intuición

красота может появиться из простых идей

NATURAL WHITE

FORMATI SIZES / FORMATS / FORMATE / TAMAÑOS / ФОРМАТЫ



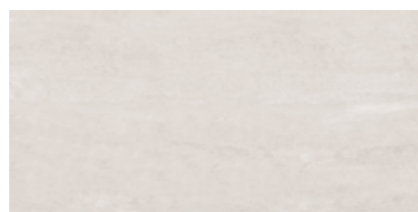
120x120 - 47^{1/4}"x47^{1/4}"
C33X0R Natural White Nat. Rett. **95**



80x80 - 31^{1/2}"x31^{1/2}"
803X0R Natural White Nat. Rett. **88**



60x60 - 23^{5/8}"x23^{5/8}"
603X0R Natural White Nat. Rett. **66**



40x80 - 15^{3/4}"x31^{1/2}"
483X0R Natural White Nat. Rett. **79**



30x60 - 11^{13/16}"x23^{5/8}"
633X0R Natural White Nat. Rett. **57**

Si consiglia la posa con fuga 2 mm.
Laying with a 2 mm-joint is recommended.
Pose recommandée avec joints de 2 mm.
Es wird eine Fugenbreite von 2 mm empfohlen.
Se recomienda la colocación con juntas de 2 mm.
Рекомендуется укладка с швом 2 мм.

DECORI

DECORS / DECORS / DEKORE / DECORADOS / ДЕКОРЫ

Decoro Dune



30x60 - 11^{13/16}"x23^{5/8}"
633X0RC Natural White Nat. Rett. **72**

Esagona Patchwork*



25,5x29,4 - 10^{1/6}"x11^{9/16}"
R303X0R Natural White Nat. **150**

Decoro Patchwork



20x20 - 7^{7/8}"x7^{7/8}"
023X0RB Natural White Nat. Rett. **107**

Listelli sfalsati*



30x60 - 11^{13/16}"x23^{5/8}"
M633X0R Natural White Nat. **107**

Mosaico 5x5*

Tessera - Chip 4,8x4,8 - 1^{7/8}"x1^{7/8}"



30x30 - 11^{13/16}"x11^{13/16}"
I303X0R Natural White Nat. **127**

* Su rete in fibra
On fibre mesh backing
Sur filet en fibre de verre
Auf Glasfasernetz
Sobre malla de fibra
На волоконной сетке

TAUPE LINEN

FORMATI SIZES / FORMATS / FORMATE / TAMAÑOS / ФОРМАТЫ



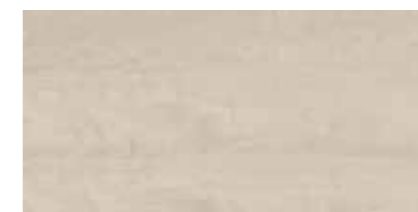
120x120 - 47^{1/4}"x47^{1/4}"
C33X1R Taupe Linen Nat. Rett. **95**



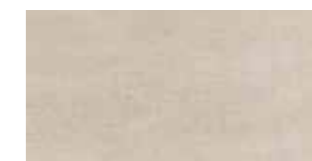
80x80 - 31^{1/2}"x31^{1/2}"
803X1R Taupe Linen Nat. Rett. **88**



60x60 - 23^{5/8}"x23^{5/8}"
603X1R Taupe Linen Nat. Rett. **66**



40x80 - 15^{3/4}"x31^{1/2}"
483X1R Taupe Linen Nat. Rett. **79**



30x60 - 11^{13/16}"x23^{5/8}"
633X1R Taupe Linen Nat. Rett. **57**

Si consiglia la posa con fuga 2 mm.
Laying with a 2 mm-joint is recommended.
Pose recommandée avec joints de 2 mm.
Es wird eine Fugenbreite von 2 mm empfohlen.
Se recomienda la colocación con juntas de 2 mm.
Рекомендуется укладка с швом 2 мм.

DECORI

DECORS / DECORS / DEKORE / DECORADOS / ДЕКОРЫ

Decoro Dune



30x60 - 11^{13/16}"x23^{5/8}"
633X1RC Taupe Linen Nat. Rett. **72**

Esagona Patchwork*



25,5x29,4 - 10^{1/6}"x11^{9/16}"
R303X1R Taupe Linen Nat. **150**

Decoro Patchwork



20x20 - 7^{7/8}"x7^{7/8}"
023X1RB Taupe Linen Nat. Rett. **107**

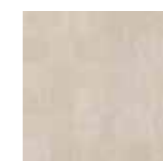
Listelli sfalsati*



30x60 - 11^{13/16}"x23^{5/8}"
M633X1R Taupe Linen Nat. **107**

Mosaico 5x5*

Tessera - Chip 4,8x4,8 - 1^{7/8}"x1^{7/8}"



30x30 - 11^{13/16}"x11^{13/16}"
I303X1R Taupe Linen Nat. **127**

* Su rete in fibra
On fibre mesh backing
Sur filet en fibre de verre
Auf Glasfasernetz
Sobre malla de fibra
На волоконной сетке

PEARL GREY

FORMATI SIZES / FORMATS / FORMATE / TAMAÑOS / ФОРМАТЫ



120x120 - 47^{1/4}"x47^{1/4}"
C33X8R Pearl Grey Nat. Rett. **95**



80x80 - 31^{1/2}"x31^{1/2}"
803X8R Pearl Grey Nat. Rett. **88**

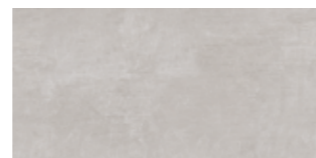


60x60 - 23^{5/8}"x23^{5/8}"
603X8R Pearl Grey Nat. Rett. **66**

Si consiglia la posa con fuga 2 mm.
Laying with a 2 mm-joint is recommended.
Pose recommandée avec joints de 2 mm.
Es wird eine Fugenbreite von 2 mm empfohlen.
Se recomienda la colocación con juntas de 2 mm.
Рекомендуется укладка с швом 2 мм.



40x80 - 15^{3/4}"x31^{1/2}"
483X8R Pearl Grey Nat. Rett. **79**



30x60 - 11^{13/16}"x23^{5/8}"
633X8R Pearl Grey Nat. Rett. **57**

DECORI

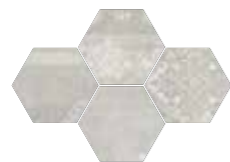
DECORS / DECORS / DEKORE / DECORADOS / ДЕКОРЫ

Decoro Dune



30x60 - 11^{13/16}"x23^{5/8}"
633X8RC Pearl Grey Nat. Rett. **72**

Esagona Patchwork*



25,5x29,4 - 10^{1/6}"x11^{9/16}"
R303X8R Pearl Grey Nat. **150**

Decoro Patchwork



20x20 - 7^{7/8}"x7^{7/8}"
023X8RB Pearl Grey Nat. Rett. **107**

Listelli sfalsati*



30x60 - 11^{13/16}"x23^{5/8}"
M633X8R Pearl Grey Nat. **107**



30x30 - 11^{13/16}"x11^{13/16}"
I303X8R Pearl Grey Nat. **127**

* Su rete in fibra
On fibre mesh backing
Sur filet en fibre de verre
Auf Glasfasernetz
Sobre malla de fibra
На волоконной сетке

BLACK VELVET

FORMATI SIZES / FORMATS / FORMATE / TAMAÑOS / ФОРМАТЫ



120x120 - 47^{1/4}"x47^{1/4}"
C33X9R Black Velvet Nat. Rett. **95**



80x80 - 31^{1/2}"x31^{1/2}"
803X9R Black Velvet Nat. Rett. **88**



60x60 - 23^{5/8}"x23^{5/8}"
603X9R Black Velvet Nat. Rett. **66**

Si consiglia la posa con fuga 2 mm.
Laying with a 2 mm-joint is recommended.
Pose recommandée avec joints de 2 mm.
Es wird eine Fugenbreite von 2 mm empfohlen.
Se recomienda la colocación con juntas de 2 mm.
Рекомендуется укладка с швом 2 мм.



40x80 - 15^{3/4}"x31^{1/2}"
483X9R Black Velvet Nat. Rett. **79**



30x60 - 11^{13/16}"x23^{5/8}"
633X9R Black Velvet Nat. Rett. **57**

DECORI

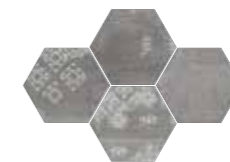
DECORS / DECORS / DEKORE / DECORADOS / ДЕКОРЫ

Decoro Dune



30x60 - 11^{13/16}"x23^{5/8}"
633X9RC Black Velvet Nat. Rett. **72**

Esagona Patchwork*



25,5x29,4 - 10^{1/6}"x11^{9/16}"
R303X9R Black Velvet Nat. **150**

Decoro Patchwork



20x20 - 7^{7/8}"x7^{7/8}"
023X9RB Black Velvet Nat. Rett. **107**

Listelli sfalsati*



30x60 - 11^{13/16}"x23^{5/8}"
M633X9R Black Velvet Nat. **107**

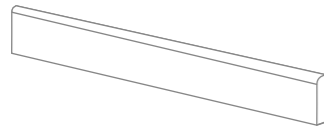


30x30 - 11^{13/16}"x11^{13/16}"
I303X9R Black Velvet Nat. **127**

* Su rete in fibra
On fibre mesh backing
Sur filet en fibre de verre
Auf Glasfasernetz
Sobre malla de fibra
На волоконной сетке

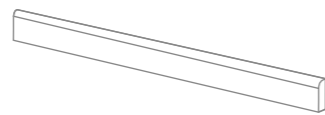
PEZZI SPECIALI

TRIMS / PIECES SPECIALES / FORMTEILE / PIEZAS ESPECIALES / СПЕЦИАЛЬНЫЕ ИЗДЕЛИЯ



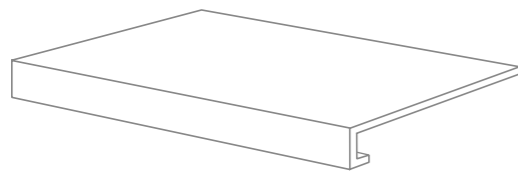
BATTISCOPA - SKIRTING
7,5x60 - 2^{15/16}x23^{5/8}"
873X0R Natural White Nat. Rett.
873X1R Taupe Linen Nat. Rett.
873X8R Pearl Grey Nat. Rett.
873X9R Black Velvet Nat. Rett.
Pcs. Box 15 - 9 Ml. x Box

24



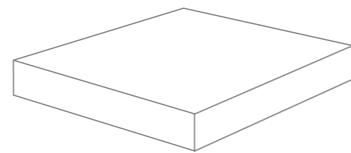
BATTISCOPA - SKIRTING
4,6x60 - 1^{13/16}x23^{5/8}"
B13X0R Natural White Nat. Rett.
B13X1R Taupe Linen Nat. Rett.
B13X8R Pearl Grey Nat. Rett.
B13X9R Black Velvet Nat. Rett.
Pcs. Box 20 - 12 Ml. x Box

24



GRADONE - STEP
33x60x3,2x3,2 - 12^{15/16}x23^{5/8}x1^{1/4}x1^{1/4}"
1C3X0R Natural White Nat. Rett.
1C3X1R Taupe Linen Nat. Rett.
1C3X8R Pearl Grey Nat. Rett.
1C3X9R Black Velvet Nat. Rett.
Pcs. Box 4 - 2,4 Ml. x Box

91



ANGOLARE - CORNER TILE
33x33x3,2x3,2 - 12^{15/16}x12^{15/16}x1^{1/4}x1^{1/4}"
1A3X0R Natural White Nat. Rett.
1A3X1R Taupe Linen Nat. Rett.
1A3X8R Pearl Grey Nat. Rett.
1A3X9R Black Velvet Nat. Rett.
Pcs. Box 2 - 0,66 Ml. x Box

99



Décor Dune

Décor effets matière et volume qui donne l'impression d'une bande de gaze ondulée après un traitement incomplet, sur laquelle auraient été appliquées plusieurs couches de plâtre.

Dekor Dune

Materialbetontes Reliefdekor, das an die Optik gewellter, unvollkommen verarbeiteter Gaze anknüpft, auf die zahllose Gipschichten aufgebracht sind.

Decoración Dune

Decoración matérica y volumétrica que remite al efecto de la gasa ondulada no perfectamente tratada sobre la que aparecen estratificadas innumerables rebabas de yeso.

Декор Dune

Фактурный и объемный декор, напоминающий эффект волнистой, не очень хорошо обработанной марли, на которой наслоились бесчисленные потеки гипса.



Décor Patchwork/Esagone

Décor élégant et raffiné qui s'inspire des dentelles et broderies des tapis d'autrefois, tissés sur métiers de bois selon la grande tradition italienne.

Dekor Patchwork/Esagone

Das elegante, erlesene Dekor ist von Spitzen- und Stickmustern antiker Teppiche inspiriert, die an Holzwebstühlen nach alter italienischer Tradition gefertigt sind.

Decoración Patchwork/Esagone

Decoración elegante y refinada que se inspira en encajes y bordados de alfombras antiguas, tejidos con hilados de madera, típicos de la tradición histórica italiana.

Декор Patchwork/Esagone

Элегантный и изысканный декор, вдохновленный кружевами и вышивкой старинных ковров, сотканых на деревянных станках, являющихся неотъемлемой частью итальянской традиции.

GESSO



Dry - Pressed Ceramic Tiles ISO 13006 : 2012 Annex G - UNI EN 14411 : 2012 Annex G - Bla GL

CARATTERISTICHE TECNICHE Technical Features - Caracteristiques Techniques Technische Eigenschaften - Caracteristicas Tecnicas - Технические Характеристики	NORMA Standard - Norme Norm - Norma - Норма	VALORI Value - Valeur Vorgabe - Valor - Средние
	UNI EN ISO 10545/2	± 0,26% / ± 1,5mm
	ASTM C485 Warpage	-
	Calibrated ± 0,75% (max ± 0,09 in)	-
	Rectified ± 0,40% (max ± 0,05 in-size ≤ 60cm) (max ± 0,07 in-size > 60cm)	± 0,25% (max ± 0,05 in-size ≤ 60cm) (max ± 0,07 in-size > 60cm)
ASSORBIMENTO D'ACQUA (Valore medio in %) Water absorption (Average value expressed in %) - Absorption d'eau (Valeur moyenne en %) - Wasseraufnahme (Durchschnittswert in %) - Absorción de agua (Valor medio en %) - Поглощение воды	UNI EN ISO 10545/3 ≤ 0,5 % ASTM C373	Conforme Compliant
RESISTENZA ALLA FLESSIONE Modulus of rupture - Resistance a la flexion Biegefestigkeit - Resistencia a la flexion - Прочность на изгиб	UNI EN ISO 10545/4	≥ 50 N/mm ²
FORZA DI ROTTURA Breaking strength - Résistance à la rupture Bruchlast - Resistencia a la rotura - Разрывное усилие	UNI EN ISO 10545/4 ASTM C648	≥ 2000 N 700 LBS
RESISTENZA AL GELO Frost resistance - Résistance au gel - Frostbeständigkeit Resistencia a las heladas - Морозостойкость	UNI EN ISO 10545/12 ASTM C1026	Conforme Unaffected
RESISTENZA CHIMICA ad alte e basse concentrazioni di acidi e basi Chemical resistance to high and low acid and basic concentrations - Résistance chimique aux hautes et basses concentrations d'acides et de bases - Chemikalienfestigkeit bei hohen und niedrigen Konzentrationen von Säuren und Basen - Resistencia química con concentraciones altas y bajas de ácidos y bases - Химическая стойкость к высоким и низким концентрациям кислот и щелочей	UNI EN ISO 10545/13 ASTM C-650	GA - GLA - GHA Unaffected
RESISTENZA ALLE MACCHIE Stain resistance - Résistance aux taches - Fleckenbeständigkeit Resistencia a las manchas - Стойкость к образованию пятен	UNI EN ISO 10545/14 CTI 81-7D DIN 51130 DIN 51097	5 No Evident Variation R10 B (A+B)
COEFFICIENTE DI ATTRITO Slip resistance - Coefficient de glissement - Rutschfestigkeit Barfußbereich Coeficiente de atrito medio - Коэффициент трения	ANSI A 137.1 - 2012 DCOF (Section 9.6) B.C.R.A.	Dry ≥ 0,42 Wet ≥ 0,42 ≥ 0,40

Per maggiori chiarimenti sui dati tecnici e sulla garanzia consultare il catalogo generale in vigore. - For further information on technical specifications, please consult our up-dated general catalogue. - Pour toutes informations supplémentaires sur les données techniques et sur les garanties, veuillez consulter le catalogue general en vigueur. - Für weitere Informationen über technische Daten und Garantie beziehen sie sich bitte auf den aktuellen Gesamtkatalog. Para ultteriores informaciones sobre los datos tecnicos y la garantia, vease el catalogo general en vigor. - Более подробную информацию о технических данных и гарантии смотрите в действующем сводном катал.



DIGITAL PRINTING TECHNOLOGY



7,5%



放射性水平A类



IMBALLI E PESI / Packing and weight - Emballages et poids - Verpackung und gewicht - Embalajes y pesos - УПАКОВКА И ВЕС									
Articolo Item Reference Artikel Artículo Артикула	Formato (cm) Size (cm) Format (cm) Tamaño (cm) Формат (cm)	Spessore (mm) Thickness (mm) Epaisseur (mm) Stärke (mm) Espesor (mm) Толщина (mm)	Pz. x Mq. Pieces x Sqm Pcs / M ² Stk. x Qm Pzs x Mc. Шт. x Кв.М.	Pz. x Scat. Pieces x Box Pcs / Bte Stk. x Krt. Pzs x Caja Шт. x Кор.	Mq. x Scat. Sqm x Box M ² / Bte Qm x Krt. Mc. x Caja Кв.М. x Кор.	Peso x Scat. (Kg) Weight x Box (Kg) Poids / Bte (Kg) Gewicht x Krt. (Kg) Peso x Caja (Kg) Вес x Кор. (Kg)	Scat. x Pal. Boxes x Pal. Bte / Pal. Krt. x Pal. Cajas x Pal. Кор. x Подд.	Mq. x Pal. Sqm x Pal. M ² / Pal. Qm x Pal. Mc. x Pal. Кв.М x Подд.	Peso x Pal. (Kg) Weight x Pal. (Kg) Poids / Pal. (Kg) Gewicht x Pal. (Kg) Peso x Pal. (Kg) Вес x Подд (Kg)
C33X_R	120x120	10	0,69	1	1,440	33,12	30	43,20	994
803X_R	80x80	10	1,56	2	1,280	32,00	40	51,20	1280
483X_R	40x80	10	3,13	3	0,960	24,00	28	26,88	672
603X_R	60x60	10	2,78	3	1,080	25,00	40	43,20	1000
633X_R	30x60	10	5,56	6	1,080	25,00	40	43,20	1000
M633X_R	30x60	10	5,56	4	0,720	16,70	30	21,60	501
633X_RC	30x60	10	5,56	6	1,080	25,00	40	43,20	1000
I303X_R	30x30	10	11,11	5	0,450	9,80	60	27,00	588
O23X_RB	20x20	10	25,00	18	0,720	17,00	72	51,84	1224
R303X_R	25,5x29,4	10	13,34	5	0,374	8,70	-	-	-

PROVENZA
a brand of EMILCERAMICA S.p.A.



SISTEMI DI GESTIONE CERTIFICATI

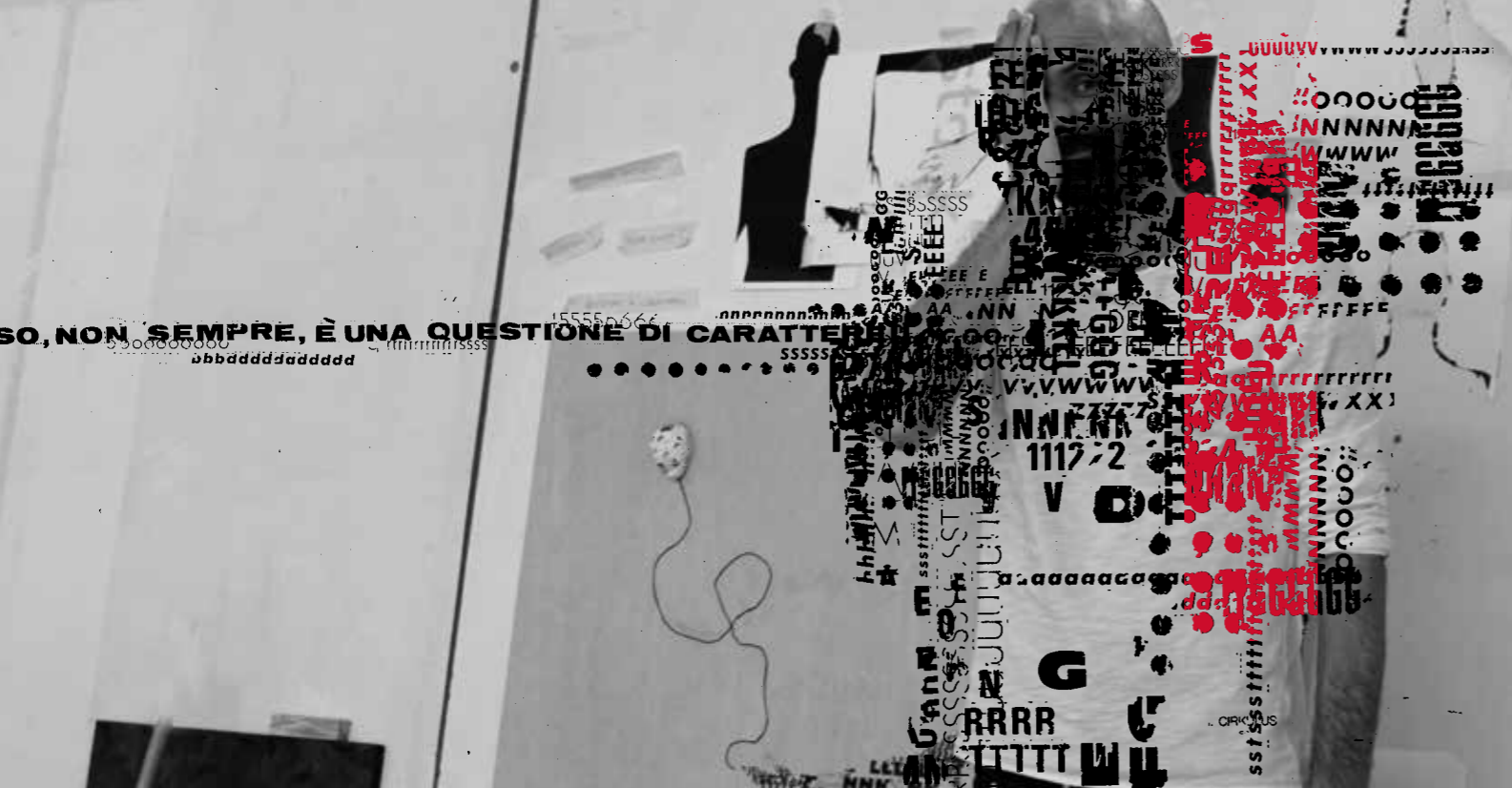


CERTIFICATO



CONFINDUSTRIA PER LA SOSTENIBILITÀ





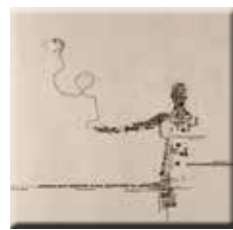
ouvrage sur gesso / arbeit auf gesso / obra sobre gesso / работа на гипсе (gesso)



Singulière machine à imprimer

une machine à imprimer à laquelle seul un inventeur génial pouvait penser

Barre de fer
Éponge
Acrylique
Gesso Natural White



Une question de caractère

lettres, chiffres, mots. ils forment une identité et libèrent le caractère

Papier mâché
Letraset
Corde
Gesso Taupe Linen



Chasse aux nuages

sur la matière lourde, un hommage aux rêves légers des enfants

Clous
Élastique
Crayon
Papier mâché
Acrylique
Gesso Pearl Grey



Rapport de force

le petit l'emporte sur le grand. et en révèle l'essence profonde

Bois
Acrylique sur papier
Gesso Black Velvet

kuriose druckmaschine

Eine Druckmaschine, wie sie nur ein Visionär erfinden kann

Eisenstange
Schwamm
Acryl
Gesso Natural White

eine frage des charakters

Buchstaben, Zahlen, Wörter. Sie schaffen Identität und geben den Charakter frei

Pappmaché
Abreibebuchstaben
Kordel
Gesso Taupe Linen

jagd auf die wolken

Eine Hommage an flügelleichte Kinderträume auf massivem

Nägeln
Gummiband
Bleistift
Pappmaché
Acryl
Gesso Pearl Grey

kräfteverhältnis

Das Kleine besiegt das Große. Und offenbart dessen innerstes Wesen.

Holz
Acryl auf Papier
Gesso Black Velvet

una imprenta curiosa

una imprenta que solo un inventor visionario puede proyectar

Barra de hierro
Esponja
Pintura acrílica
Gesso Natural White

una cuestión de carácter

letras, números, palabras crean identidad y dan rienda suelta al carácter

Papel maché
Letraset
Cuerda
Gesso Taupe Linen

cazando nubes

sobre un material pesado, un homenaje a los sueños ligeros de los niños

Clavos
Goma
Lápiz
Papel maché
Pintura acrílica
Gesso Pearl Grey

relación de fuerza

lo pequeño vence a lo grande y desvela su esencia profunda

Madera
Pintura acrílica sobre papel
Gesso Black Velvet

занимательный печатный станок

печатный станок, который мог создать лишь только изобретатель-провидец

Металлическая балка
Губка
Акрил
Gesso Natural White

буквальный вопрос

письма, цифры, слова создают личность и освобождают характер

Папье-маше
Летрасет
Веревка
Gesso Taupe Linen

охота за облаками

дань легким детским снам из тяжелого материала

Гвозди
Резинка
Карандаш
Папье-маше
Акрил
Gesso Pearl Grey

соотношение силы

маленькое побеждает большое и рассказывает о глубокой сущности

Дерево
Акрил на бумаге
Gesso Black Velvet

PROVENZA

a brand of EMILCERAMICA S.p.A.

Via Ghiarola Nuova, 29 - 41042 Fiorano Modenese (MO) - Italia

Tel +39 0536 927611 - Fax Italia +39 0536 927626 - Fax Export +39 0536 927627

info@emilceramicagroup.it - www.ceramicheprovenza.com