



Rug

Rug

Original Home Design.

Оригинальный дизайн для дома.

Straordinarie ispirazioni aprono il gres porcellanato a materie diverse con soluzioni compositive nate nel segno della contaminazione. In una nuova estetica degli spazi, niente è più come prima e così le superfici in ceramica si ritrovano ad assomigliare ad altri materiali. Rug nasce da qui e sorprende proponendo una linea ispirata a eleganti tappeti le cui trame sembrano tessute al telaio. Con le sue texture pensate come fossero milioni di fili perfettamente allineati fra loro, Rug veste gli ambienti proponendo meravigliose sfumature cromatiche. I grandi formati aggiungono una nota di design alla collezione e, modulati insieme, creano ampie prospettive dalla forte personalità. In quattro colori, la collezione, con la sua gamma di formati di grandi dimensioni, è perfetta per la posa a pavimento e a rivestimento, sia in ambienti residenziali sia in spazi commerciali.

Extraordinary inspirations open porcelain stoneware to different materials, with compositions influenced by contaminations. In a new aesthetic vision of spaces nothing is as it was before, and ceramic tile surfaces are transformed to resemble other materials. Rug is born from this vision and offers a stunning line inspired by elegant rugs, with wefts that resemble woven fabric. With textures that evoke millions of perfectly aligned threads, Rug decorates spaces offering wonderful chromatic nuances. The large formats add a touch of design to the collection; combined together they create wide perspectives with a strong personality. The collection, available in four colours and a range of large size formats, is perfect for floors and walls, in both residential and commercial spaces.

D'extraordinaires inspirations ouvrent le grès cérame à des matières diverses avec des solutions de composition nées sous le signe de la contamination. Dans cette nouvelle esthétique des espaces, rien n'est plus comme avant ; ainsi, toutes les surfaces en céramique ressemblent à d'autres matériaux. Rug naît ici et surprend en proposant une ligne s'inspirant d'élégants tapis dont les trames semblent tissées au métier. Avec ses textures conçues comme s'il s'agissait de millions de fils parfaitement alignés, Rug habille les espaces en proposant de merveilleuses nuances chromatiques. Les grands formats ajoutent une note de design à la collection et leur modulation réciproque crée de vastes perspectives d'une forte personnalité. Réalisée dans quatre couleurs, la collection, avec sa gamme de grands formats, est parfaite pour le carrelage et le revêtement des espaces résidentiels et commerciaux.

Einzigartige Inspirationen öffnen den Weg des Feinsteinzeugs anderen Materialien gegenüber, mit kompositorischen Lösungen, die im Zeichen der Kontamination entstanden sind. Eine neue Ästhetik der Räume, nichts ist mehr wie es war und so beginnen die Keramikflächen anderen Materialien zu ähneln. Aus diesem Kontext heraus entsteht die Kollektion Rug, die mit ihrer von eleganten Teppichen inspirierten Linie überrascht, deren Gewebe so aussehen, als wären sie auf einem Webrahmen geflochten worden. Mit ihren Texturen, die an Millionen von perfekt miteinander aufgereichte Fäden erinnern sollen. Rug kleidet die Räume mit herrlichen chromatischen Nuancen. Die großen Formate verleihen der Kollektion eine zusätzliche Designnote und schaffen bei ihrer Zusammenstellung weiträumige Perspektiven mit einer starken Persönlichkeit. Mit ihren vier Farben und ihrem Programm an Großformaten eignet sich die Kollektion perfekt für Böden und Wände sowohl in Wohnräumen als auch in gewerblichen Bereichen.

Оригинальные идеи ведут к сближению керамогранита с другими материалами, создавая композиционные решения, в основе которых лежит смесь разнородных влияний. В новой эстетике пространств все кардинально меняется, поэтому керамические поверхности становятся похожими на другие материалы. Коллекция Rug рождается в результате этого процесса: она впечатляет тем, что источником вдохновения для ее линии являются элегантные ковры, и ее канва кажется тканой. Ее текстуры созданы в виде миллионов, идеально точно выровненных друг с другом нитей. При их помощи Rug оформляет интерьеры, создавая прекрасные цветовые оттенки. Большие форматы приносят толику дизайна в коллекцию и, при продуманном совместном использовании, создают широкие схемы укладки с выраженным характером. Эта коллекция из четырех цветов с богатым ассортиментом крупноформатной плитки очень удачно смотрится при напольной и настенной укладке, как в жилых помещениях, так и в торговых интерьерах.



Inox/P.3



JetBlack/P.9



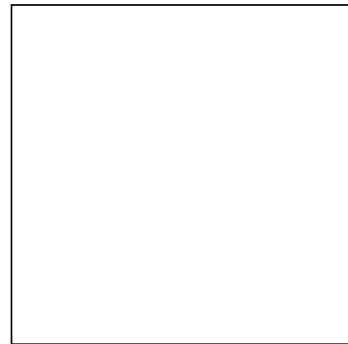
Husk/P.12



Party/P.16

Size:

80x80 32"x32"



40x80 16"x32"



60x120 24"x48"



30x120 12"x48"



Colors:

Inox



JetBlack



Husk



Party



Surfaces:

Naturale Rettificato
Natural Rectified
Naturel Rectifié
Natural Rektifiziert
Натуральный
Ректифицированный



Spessore
Thickness
Épaisseur
Dicke
Колщина



Forte stonalizzazione
Substantial variations
Effet dénuancé très accentué
Starke Abweichung
большая разница тона



Inox



Inox



Inox

P.6

P.7

JetBlack

Husk

P.8

P.9





Husk

P.10



JetBlack

P.11

RUG CLOTHING





Husk

P.14

P.15



Party

P.16

P.17

Party



Rug Inox

Naturale Rettificato . Natural Rectified . Naturel Rectifié . Natural Rektifiziert . Натуральный Ректифицированный



60x120.24"x48"



80x80.32"x32"



30x120.12"x48"



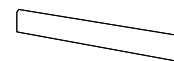
40x80.16"x32"



mosaico 36 pcs
30x30 . 12"x12"



mosaico bacchette (2,3x30)
30x30 . 12"x12"



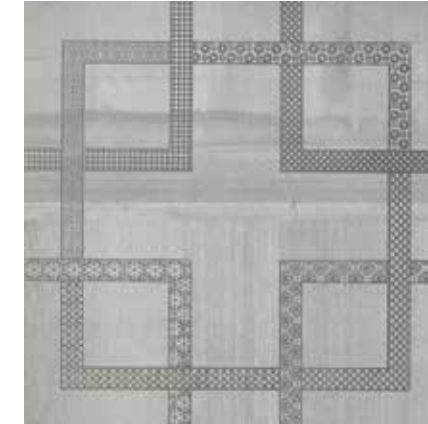
Battiscopa
8x80 . 3,8"x32"

Inox

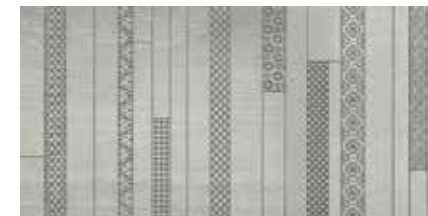
Naturale Rettificato . Natural Rectified . Naturel Rectifié . Natural Rektifiziert . Натуральный Ректифицированный



rosone
80x80.32"x32"



rosone decor
80x80.32"x32"



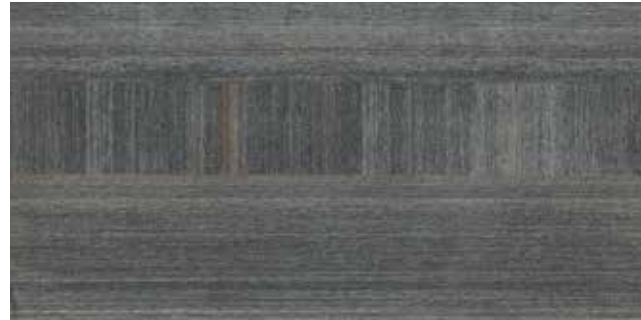
decoro
40x80.16"x32"



listello decorato
20x80.8"x32"

Rug JetBlack

Naturale Rettificato . Natural Rectified . Naturel Rectifié . Natural Rektifiziert . Натуральный Ректифицированный



60x120.24"x48"



80x80.32"x32"



30x120.12"x48"



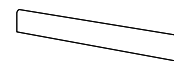
40x80.16"x32"



mosaico 36 pcs
30x30 . 12"x12"



mosaico bacchette (2,3x30)
30x30 . 12"x12"



Battiscopa
8x80 . 3,8"x32"

JetBlack

Naturale Rettificato . Natural Rectified . Naturel Rectifié . Natural Rektifiziert . Натуральный Ректифицированный



rosone
80x80.32"x32"



rosone decor
80x80.32"x32"



decoro
40x80.16"x32"



listello decorato
20x80.8"x32"

Rug Husk

Naturale Rettificato . Natural Rectified . Naturel Rectifié . Natural Rektifiziert . Натуральный Ректифицированный



60x120.24"x48"



80x80.32"x32"



30x120.12"x48"



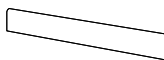
40x80.16"x32"



mosaico 36 pcs
30x30 . 12"x12"



mosaico bacchette (2,3x30)
30x30 . 12"x12"



Battiscopa
8x80 . 3,8"x32"

Husk

Naturale Rettificato . Natural Rectified . Naturel Rectifié . Natural Rektifiziert . Натуральный Ректифицированный



rosone
80x80.32"x32"



rosone decor
80x80.32"x32"



decoro
40x80.16"x32"



listello decorato
20x80.8"x32"

Rug Party

Naturale Rettificato . Natural Rectified . Naturel Rectifié . Natural Rektifiziert . Натуральный Ректифицированный



60x120.24"x48"



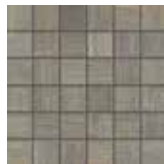
80x80.32"x32"



30x120.12"x48"



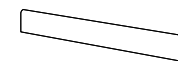
40x80.16"x32"



mosaico 36 pcs
30x30 . 12"x12"



mosaico bacchette (2,3x30)
30x30 . 12"x12"



Battiscopa
8x80 . 3,8"x32"

Party

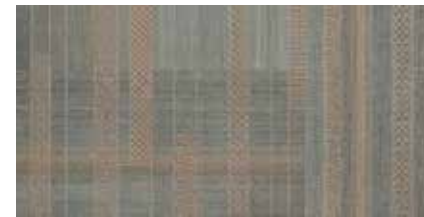
Naturale Rettificato . Natural Rectified . Naturel Rectifié . Natural Rektifiziert . Натуральный Ректифицированный



rosone
80x80.32"x32"



rosone decor
80x80.32"x32"



decoro
40x80.16"x32"



listello decorato
20x80.8"x32"

■ FONDOVALLE

Ceramica Fondovalle S.p.A.

Sede Legale Amministrativa e Uffici: Via Rio Piodo, 12 - 41053 Torre Maina (MO) Italy

Stabilimento produttivo: Via Fondovalle, 5049 - 41054 Marano sul Panaro (MO) Italy

Tel. +39 0536 934211 - Fax +39 0536 934250

www.fondovalle.it - info@fondovalle.it



Ceramics of Italy

