

Visconti

Classico, Moderno, Elegante, Novabell.



Visconti

Classico, Moderno, Elegante, Novabell.

Classic, Modern, Elegant, Novabell. / Классическая, современная, элегантная, Novabell.

Visconti, in lastre 25x60 rettificate esprime una bellezza senza tempo.

Visconti, in rectified slabs of size 25x60, expresses a timeless beauty.

Коллекция обрезных плит Visconti размером 25x60 см воплощает красоту без времени.

M

Moderno



Beige





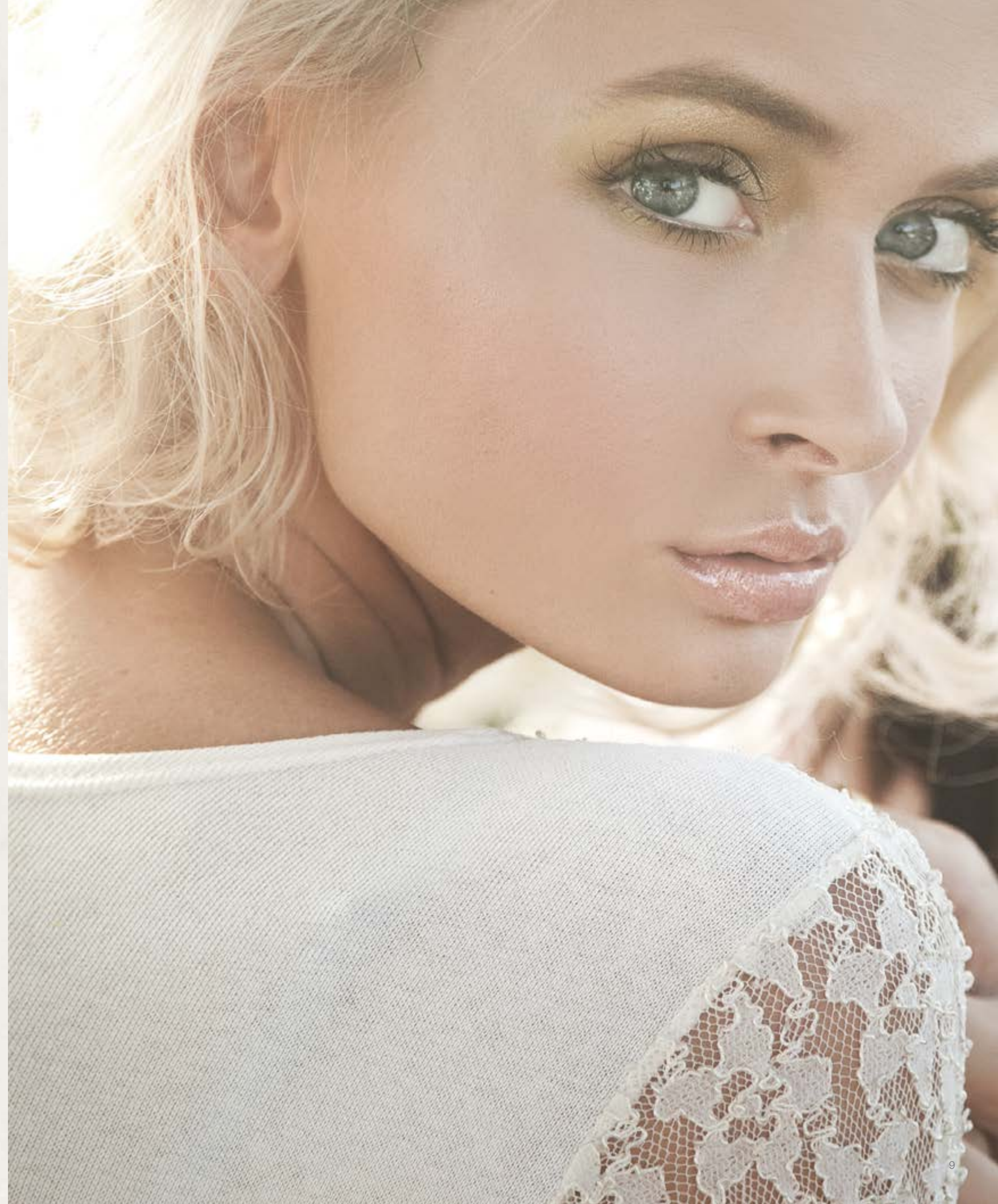
Il rivestimento, con superficie satinata, offre due varianti colore: una raffinata nuance di bianco e un luminoso beige.

The wall tiles, with satined finishes, are available in two colours: a sophisticated shade of white and a gleaming beige.

Облицовочная плитка с сатирированной поверхностью предлагает два варианта цвета: изысканный нюанс белого и светлый бежевый.

IE

Elegante







Le preziose decorazioni permettono di vestire l'ambiente con stile e personalità, anche con posa verticale a boiserie, completa di tutti i pezzi speciali a rilievo.

The exquisite decorative tiles allow interior designs of style and personality, with the added option of vertical laying to form boiserie panels, and the assortment also includes a full range of relief trim tiles.

Изысканные декоры позволяют оформлять интерьер со стилем и индивидуальностью. Предусмотрена также вертикальная укладка для создания стеновых панелей в комплекте со всеми рельефными специальными изделиями.



C

Classico



Beige





Il pavimento coordinato presenta un deciso contrasto, nei toni del grigio e del marrone.
The matching floor tiles offer a sharp contrast, in grey and brown.
Сочетающаяся напольная плитка создает яркий контраст тонов серого и коричневого цвета.

P

product range

N

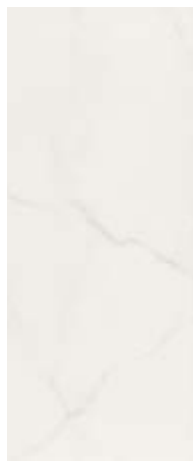
NovaBell



09310 CERAMIC WALL TILE

cm 25x60
inch 9¹³/₁₆x23⁵/₈

Visconti/Bianco



2x25 - 1¹³/₁₆x9¹³/₁₆
VSW M80K Matita Bianco **310**



5x25 - 2"x9¹³/₁₆
VSW L85K London Bianco **310**



12,5x25 - 4¹⁵/₁₆x9¹³/₁₆
VSW L82K Alzata Bianco **390**

25x60 - 9¹³/₁₆x23⁵/₈
VSW 86RT Bianco **600**

25x60 - 9¹³/₁₆x23⁵/₈
VSW D80K Capitello Bianco **490**

25x60 - 9¹³/₁₆x23⁵/₈
VSW D85K Damascato Bianco **450**



9,5x25 - 3³/₄x9¹³/₁₆
VSW X82K Listello Capitello Bianco **280**



30x30 - 11¹³/₁₆x11¹³/₁₆
VSW 880L Mosaico Bianco **D-681**

25x60 - 9¹³/₁₆x23⁵/₈
VSW D86K Parati Bianco **450**

25x60 - 9¹³/₁₆x23⁵/₈
VSW D81K Colonna Bianco **450**

9,5x25 - 3³/₄x9¹³/₁₆
VSW X87K Listello Fiore Bianco **280**

09315 PORCELAIN TILE



cm 29,5x29,5
inch 11⁵/₈x11⁵/₈



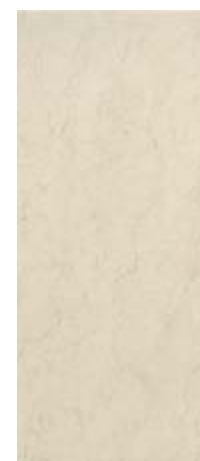
29,5x29,5 - 11⁵/₈x11⁵/₈
VSC 99RT Nero Assoluto Matt Lappato Rettificato **640**



09310 CERAMIC WALL TILE

cm 25x60
inch 9¹³/₁₆x23⁵/₈

Visconti/Beige



2x25 - 1¹³/₁₆x9¹³/₁₆
VSW M40K Matita Beige **310**



5x25 - 2"x9¹³/₁₆
VSW L45K London Beige **310**



12,5x25 - 4¹⁵/₁₆x9¹³/₁₆
VSW L42K Alzata Beige **390**

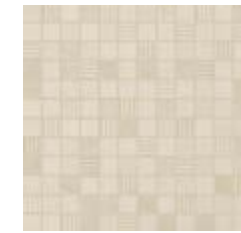
25x60 - 9¹³/₁₆x23⁵/₈
VSW 46RT Beige **600**

25x60 - 9¹³/₁₆x23⁵/₈
VSW D40K Capitello Beige **490**

25x60 - 9¹³/₁₆x23⁵/₈
VSW D45K Damascato Beige **450**



9,5x25 - 3³/₄x9¹³/₁₆
VSW X42K Listello Capitello Beige **280**



30x30 - 11¹³/₁₆x11¹³/₁₆
VSW 440L Mosaico Beige **D-681**

25x60 - 9¹³/₁₆x23⁵/₈
VSW D46K Parati Beige **450**

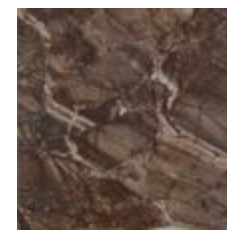
25x60 - 9¹³/₁₆x23⁵/₈
VSW D41K Colonna Beige **450**

9,5x25 - 3³/₄x9¹³/₁₆
VSW X47K Listello Fiore Beige **280**

09315 PORCELAIN TILE



cm 29,5x29,5
inch 11⁵/₈x11⁵/₈



29,5x29,5 - 11⁵/₈x11⁵/₈
VSC 66RT Elegant Brown Matt Lappato Rettificato **640**

caratteristiche tecniche

Technical properties / Technische Daten / Caractéristiques techniques / Características técnicas / Технические характеристики

Caratteristiche o proprietà con le deviazioni ammesse Characteristics or properties with allowed deviations Daten oder Eigenschaften mit zulässigen Abweichungen Caractéristiques ou propriétés avec les tolérances admises Característica o propiedades con las desviaciones permitidas	Icon	NORME STANDARDS NORMEN NORMES NORMA НОРМЫ	ISO 13006	Visconti
Lunghezza e larghezza Length and width Länge und Breite Longueur et largeur Largura y anchura Длина и ширина		ISO 10545-02	± 0,5%	Conforme Corresponding Entsprechend Conforme Conforme Соответствует
Spessore Thickness Stärke Épaisseur Espesor Толщина		ISO 10545-02	± 10%	Conforme Corresponding Entsprechend Conforme Conforme Соответствует
Ortogonalità Wedging Rechtwinkligkeit Orthogonalité Ortogonalidad Прямолинейность		ISO 10545-02	± 0,5%	Conforme Corresponding Entsprechend Conforme Conforme Соответствует
Planarità Flatness Ebenflächigkeit Planéité Planura Плоскостность		ISO 10545-02	± 0,3%	Conforme Corresponding Entsprechend Conforme Conforme Соответствует
Assorbimento d'acqua Water absorption Wasseraufnahme Absorption d'eau Absorción del agua Водопоглощение		ISO 10545-03	E >10%	Conforme Corresponding Entsprechend Conforme Conforme Соответствует
Resistenza alla flessione Breaking strength Biegefestigkeit Résistance à la flexion Resistencia a la flexión Сопротивление на изгиб		ISO 10545-04	≥15 N/mm ²	≥20 N/mm ²
Coefficiente espansione termica lineare Linear thermal expansion coefficient Wärmeausdehnungskoeffizient Coefficient de dilatation thermique linéaire Coeficiente de expansión térmica linear Кэффициент линейного теплового расширения		ISO 10545-08	9 MK ⁻¹	Conforme Corresponding Entsprechend Conforme Conforme Соответствует
Resistenza ai prodotti chimici * Resistance to chemical products * Widestand gegen Chemikalien * Résistance aux acides * Resistencia a los ácidos y las bases * Сотійкість к химическому воздействию *		ISO 10545-13	Nessun campione deve presentare alterazioni visibili all'attacco chimico. - No sample must show alterations to surface. - Die Muster dürfen keine sichtbaren Spuren infolge chemischer Einwirkung zeigen. - Les échantillons ne doivent pas présenter d'alteration visible d'attaque chimique. - Ninguna muestra debe presentar alteraciones visibiles causadas por el efecto químico. - Ни один образец не должен обнаруживать видимые изменения, вызванные химическим воздействием	Resistenti Resistant Widerstandsfähig Résistant Resistentes Стойкие

* Escluso prodotti contenenti HF - Except for products containing HF - Ausgenommen HF und deren Verbindungen - Sauf produits contenant HF - A exception de los productos que contienen HF - Кроме продуктов, содержащих HF

imballi e pesi

Packaging and weights / Verpackungen und Gewichte / Emballages et poids / Embalajes y pesos / Упаковка и вес

	SCATOLA / BOX			PALLET			THICKNESS
	pz	m2	kg	box	m2	kg	
25x60	8	1,20	23,00	48	57,60	1104	10
29,5x29,5	12	1,04	22,30	48	50,11	1070	10,5

Merchandising



PGVSW08



PGVSW04



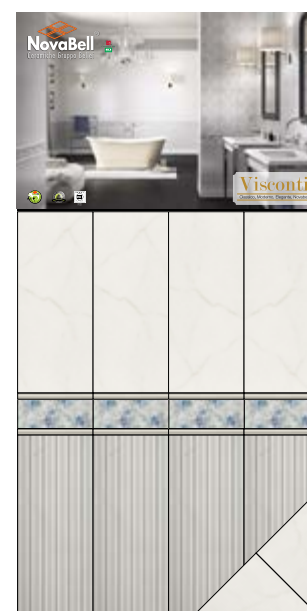
Cradle
Scaletta
Escalier
Leiter
Escalerrilla
SCA-VSW



PGVSW45



PGVSW40



PGVSW80

Pannelli sinottici cm. 100,5x200,5
Synoptical pannels cm. 100,5x200,5
Übersichts Paneele cm. 100,5x200,5
Panneaux synoptique cm. 100,5x200,5
Paneles sinópticos cm. 100,5x200,5




NovaBell[®]
Ceramiche Gruppo Bellei
www.novabell.com

NOVABELL S.p.A. CERAMICHE ITALIANE
Via Molino, 1 - 42014 ROTEGLIA (RE) ITALY
Tel. +39 0536 861111 - Fax +39 0536 851205
e-mail: info@novabell.it - export@novabell.it -
italia@novabell.it

Numero Verde Italy
800 212 110



CAT-MSW