

DI CAVA



DI FABBRICA

TRAX WHITE

SUPERFICI. Surfaces. Surfaces. Oberflächen:
Silky e squadrato / Naturale e squadrato **R9**
Rigata **R10 A+B** / Strutturata **R11 A+B+C**



120x60 . 48"x24"



120x30 . 48"x12"



60x60 . 24"x24"



60x30 . 24"x12"

SPESSORE. Thickness. Épaisseur. Stärke. - **10 mm** . $\frac{13}{32}$ "

Provenienza/Origin/Provenance/Herkunft:
BRASILE/BRAZIL/BRÉSIL/BRASILIEN

Reperibilità/Availability/Disponibilità/Verfügbarkeit:
modesta/limited/modérée/mäßig

Le lastre si presentano con una tonalità di fondo bianco caldo omogeneo.

Slabs with a warm homogeneous white background.

Les dalles présentent une tonalité de fond d'un blanc chaud homogène.

Die Platten besitzen eine gleichmäßige Grundfarbe in einem warmen Weißton.

DI CAVA

DI FABBRICA

TRAX BEIGE

SUPERFICI. Surfaces. Surfaces. Oberflächen:
Silky e squadrato / Naturale e squadrato **R9**
Rigata **R10 A+B** / Strutturata **R11 A+B+C**



120x60 . 48"x24"



120x30 . 48"x12"



60x60 . 24"x24"



60x30 . 24"x12"

SPESSORE. Thickness. Épaisseur. Stärke. - **10 mm** . 13/32"

Provenienza/Origin/Provenance/Herkunft:
BRASILE/BRAZIL/BRÉSIL/BRASILIEN

Reperibilità/Availability/Disponibilità/Verfügbarkeit:
modesta/limited/modérée/mäßig

Lastre di colore beige sabbia omogeneo con sfumature tono su tono.

Slabs with a homogeneous sandy beige colour and tone-on-tone shades.

Dalles d'une couleur beige sable homogène avec des nuances ton sur ton.

Platten von gleichmäßiger sandbeiger Farbe mit farblich passenden Schattierungen.

DI CAVA

DI FABBRICA

TRAX GREIGE

SUPERFICI. Surfaces. Surfaces. Oberflächen:
Silky e squadrato / Naturale e squadrato **R9**
Rigata **R10 A+B** / Strutturata **R11 A+B+C**



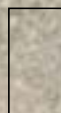
120x60 . 48"x24"



120x30 . 48"x12"



60x60 . 24"x24"



60x30 . 24"x12"

SPESSORE. Thickness. Épaisseur. Stärke. - **10 mm** . 13/32"

Provenienza/Origin/Provenance/Herkunft:
BRASILE/BRAZIL/BRÉSIL/BRASILIE

Reperibilità/Availability/Disponibilità/Verfügbarkeit:
modesta/limited/modérée/mäßig

Lastre di tonalità tortora omogeneo con nuance più scure.

ThSlabs with a homogeneous dove grey tone and darker nuances.

Dalles d'une tonalité tourterelle homogène avec des nuances plus foncées.

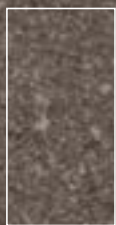
Platten von gleichmäßiger taubengrauer Farbe mit dunkleren Nuancen.

DI CAVA

DI FABBRICA

TRAX BROWN

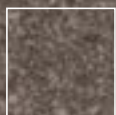
SUPERFICI. Surfaces. Surfaces. Oberflächen:
Silky e squadrato / Naturale e squadrato **R9**
Rigata **R10 A+B** / Strutturata **R11 A+B+C**



120x60 . 48"x24"



120x30 . 48"x12"



60x60 . 24"x24"



60x30 . 24"x12"

SPESORE. Thickness. Épaisseur. Stärke. - **10 mm** . 13/32"

Provenienza/Origin/Provenance/Herkunft:
BRASILE/BRAZIL/BRÉSIL/BRASILIE

Reperibilità/Availability/Disponibilità/Verfügbarkeit:
modesta/limited/modérée/mäßig

Le lastre si presentano con fondo cromatico omogeneo color moka, con riflessi leggermente più scuri.

Slabs with a homogenous mocha colour background and slightly darker reflections.

Les dalles présentent un fond chromatique homogène couleur moka, avec des reflets légèrement plus foncés.

Die Platten besitzen einen gleichmäßigen farblichen Untergrund in der Farbe Mokka mit geringfügig dunkleren Reflexen.

DI CAVA

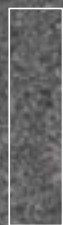
DI FABBRICA

TRAX DARK

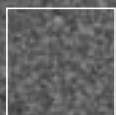
SUPERFICI. Surfaces. Surfaces. Oberflächen:
Silky e squadrato / Naturale e squadrato **R9**
Rigata **R10 A+B** / Strutturata **R11 A+B+C**



120x60 . 48"x24"



120x30 . 48"x12"



60x60 . 24"x24"



60x30 . 24"x12"

SPESSORE. Thickness. Épaisseur. Stärke. - **10 mm** . 13/32"

Provenienza/Origin/Provenance/Herkunft:
BRASILE/BRAZIL/BRÉSIL/BRASILIE

Reperibilità/Availability/Disponibilità/Verfügbarkeit:
modesta/limited/modérée/mäßig

Le lastre si presentano di colore nero intenso.

Intense black slabs.

Les dalles présentent une couleur noire intense.

Die Platten weisen eine intensiv schwarze Farbe auf.

