





60x60  
v3  
R



DAK63666 PEI 5  $\odot$  86 / m<sup>2</sup> mat | matt | R10 | A



DAP63667 PEI 5  $\odot$  88 / m<sup>2</sup> lappato | lappato | R9



DAK63668 PEI 5  $\odot$  86 / m<sup>2</sup> mat | matt | R10 | A



DAP63669 PEI 5  $\odot$  88 / m<sup>2</sup> lappato | lappato | R9

30x60  
v3  
R



DAKSE666 PEI 5  $\odot$  80 / m<sup>2</sup> mat | matt | R10 | A



DAPSE667 PEI 5  $\odot$  84 / m<sup>2</sup> lappato | lappato | R9



DAKSE668 PEI 5  $\odot$  80 / m<sup>2</sup> mat | matt | R10 | A

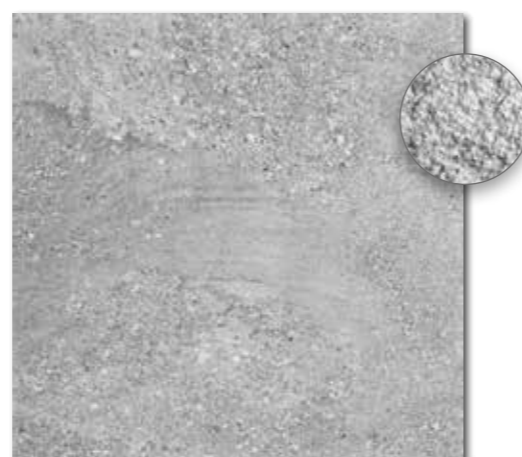


DAPSE669 PEI 5  $\odot$  84 / m<sup>2</sup> lappato | lappato | R9

60x60  
R10  
B  
v3  
R



DAR63666 PEI 5  $\odot$  88 / m<sup>2</sup> mat | matt



DAR63667 PEI 5  $\odot$  88 / m<sup>2</sup> mat | matt



DAR63668 PEI 5  $\odot$  84 / m<sup>2</sup> mat | matt



DAR63669 PEI 5  $\odot$  88 / m<sup>2</sup> mat | matt

30x60  
v3  
R



DARSE666 PEI 5  $\odot$  84 / m<sup>2</sup> mat | matt | R10 | B  
svetle šedá / light grey / jasnoszara  
светло-серый / világosszürke / gris claro



DARSE667 PEI 5  $\odot$  84 / m<sup>2</sup> mat | matt | R10 | B  
šedá / grey / szara / серый / szürke / gris



DARSE668 PEI 5  $\odot$  84 / m<sup>2</sup> mat | matt | R10 | B  
béžová / beige / bežowa / бежевый / bézs / beige



DARSE669 PEI 5  $\odot$  86 / m<sup>2</sup> mat | matt | R10 | B  
hnědá / brown / brązowa / коричневый / barna / marrón



60x60  
v3  
R

30x60  
v3  
R

60x60  
R10  
B  
v3  
R

30x60  
v3  
R

výrobek / product



dlaždice / floor tile	60x60	598x598x10	EN 14411:2012, annex G B1a GL	3	2,8	1,08	32	34,56	24,9	23,0	820
dlaždice / floor tile	30x60	298x598x10	EN 14411:2012, annex G B1a GL	6	5,6	1,08	40	43,20	23,2	21,5	954

\* Výroba na objednávku | Production by order | Produkcja na zamówienie | Производство под заказ | Gyártás rendelésre | Producción bajo demanda

Všetchny výrobky celé série vykazují velké odchylky odstínové difference V3. / All products of the entire batch show big deviations in shade difference V3. Wszystkie produkty w tej serii wykazują znaczne różnice odcieni V3. / Для всей плитки данной серии характерно значительное отличие оттенков V3. A termékszálat elemi jeletős színárnyalatbeli eltérést mutathatnak. / Todos los productos de la serie muestran grandes desviaciones en la diferencia de la tonalidad V3.

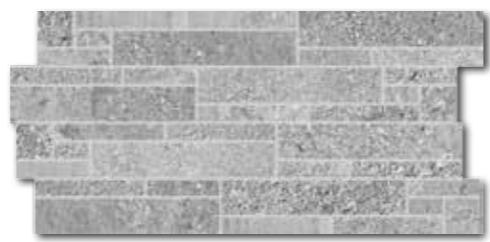
Doporučené skladby formátů viz str. 302, 303. | Recommended combinations of modular sizes see page 302, 303. | Zalecane ułożenie modułowych formatów na stronie 302, 303. | Рекомендуемый состав модульных форматов, см. стр. 302, 303. | A moduláris formátum ajánlott összetételét lásd a 302, 303 oldalon. | Composiciones de formatos recomendadas - vea la página n° 302, 303.



30x60  
R10  
B  
V3  
R



DDPSE666 (SET)  
PEI 5 ○ 78 / set  
mat/lappato | matt/lappato



DDPSE667 (SET)  
PEI 5 ○ 78 / set  
mat/lappato | matt/lappato



DDPSE668 (SET)  
PEI 5 ○ 78 / set  
mat/lappato | matt/lappato



DDPSE669 (SET)  
PEI 5 ○ 78 / set  
mat/lappato | matt/lappato

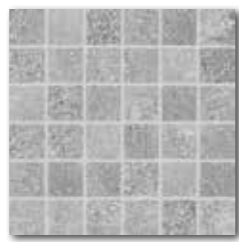


30x60  
R10  
B  
V3  
R

30x30  
R10  
B  
V3  
R



DDM06666 (SET)  
PEI 5 ○ 72 / set  
mat/lappato | matt/lappato



DDM06667 (SET)  
PEI 5 ○ 72 / set  
mat/lappato | matt/lappato



DDM06668 (SET)  
PEI 5 ○ 72 / set  
mat/lappato | matt/lappato



DDM06669 (SET)  
PEI 5 ○ 72 / set  
mat/lappato | matt/lappato

30x30  
R10  
B  
V3  
R

30x60  
R10  
A  
V3  
R



DCPSE666  
PEI 5 ○ 72 / ks  
mat | matt



DCPSE667  
PEI 5 ○ 72 / ks  
mat | matt



DCPSE668  
PEI 5 ○ 72 / ks  
mat | matt



DCPSE669  
PEI 5 ○ 72 / ks  
mat | matt

30x60  
R10  
A  
V3  
R

60x9,5  
R



DSAS4666  
○ 58 / ks  
mat | matt



DSAS4667  
○ 58 / ks  
mat | matt



DSAS4668  
○ 58 / ks  
mat | matt



DSAS4669  
○ 58 / ks  
mat | matt

60x9,5  
R

30x60  
V3  
R



DCFSE666\*  
PEI 5 ○ 92 / ks  
mat | matt | R10 | A

světle šedá / light grey / jasnoszara  
светло-серый / világosszürke / gris claro



DCFSE667\*  
PEI 5 ○ 92 / ks  
mat | matt | R10 | A

šedá / grey / szara / серый / szürke / gris



DCFSE668\*  
PEI 5 ○ 92 / ks  
mat | matt | R10 | A

béžová / beige / beżowa / бежевый / bézs / beige



DCFSE669\*  
PEI 5 ○ 92 / ks  
mat | matt | R10 | A

hnědá / brown / brązowa / коричневый / barna / marrón

30x60  
V3  
R

výrobek / product	cm	mm	EN	ks/m <sup>2</sup>	m <sup>2</sup>	kg	brutto kg
dekor / decor	30x60	298x598x10	EN 14411:2012, annex G B1a GL	4	5,6	0,72	15,5
mozaika set 30x30 cm / mosaic sheet 30x30 cm	5x5	48x48x10	STO č. 030 - 049913	3	11	0,27	5,8
schodovka / step tile	30x60	298x598x10	STO č. 030 - 049916	6	5,6	1,08	23,2
sokl / skirting plinth	60x9,5	598x95x10	STO č. 030 - 049916	13	17,5	0,74	15,9
schodová tvarovka / special step tile	30x60	298x598x10	STO č. 030 - 049916	2	-	-	-

\* Výroba na objednávku | Production by order | Produkcja na zamówienie | Производство под заказ | Gyártás rendelésre | Producción bajo demanda

