

# CUT BUMP



## 11 mm

Cut Bump 60x120 G-1884  
(23.23" x 46.98" - 59 x 119,3 cm.)

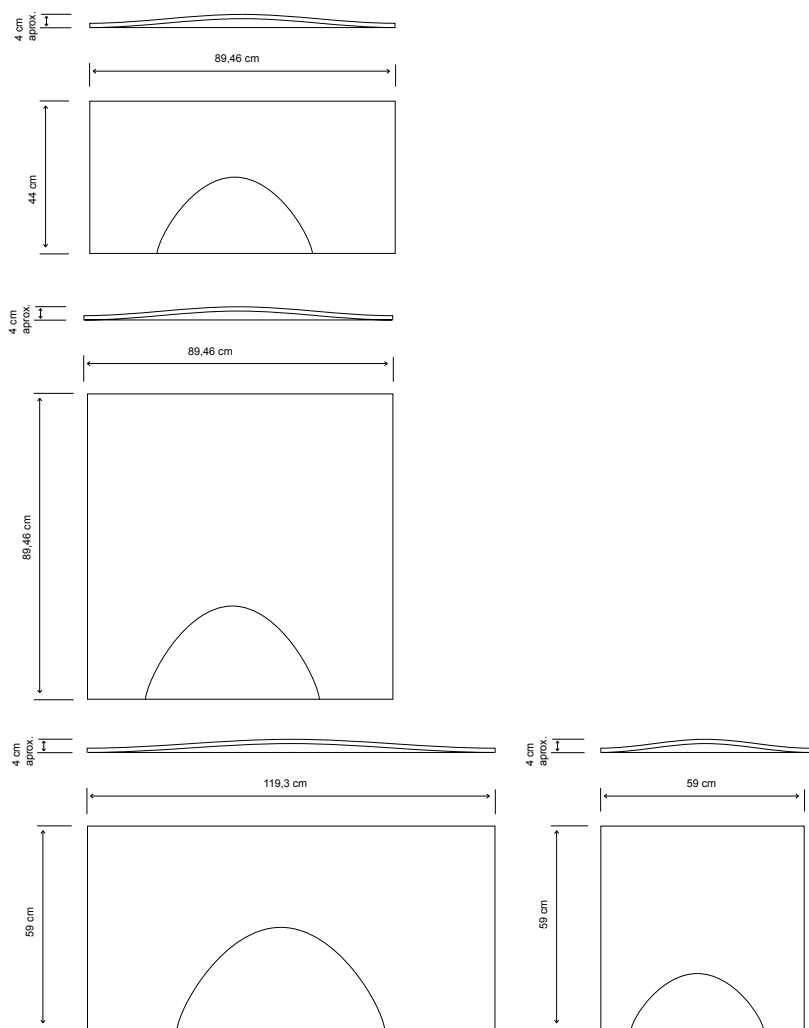
Cut Bump 60x60 G-1732  
(23.23" x 23.23" - 59 x 59 cm.)

Cut Bump 90x90 G-1870  
(35.23" x 35.23" - 89,46 x 89,46 cm.)

Cut Bump 45x90 G-1884  
(17.33" x 35.23" - 44 x 89,46 cm.)

## 5 mm

Cut Bump 45x90 G-1870  
(17.33" x 35.23" - 44 x 89,46 cm.)



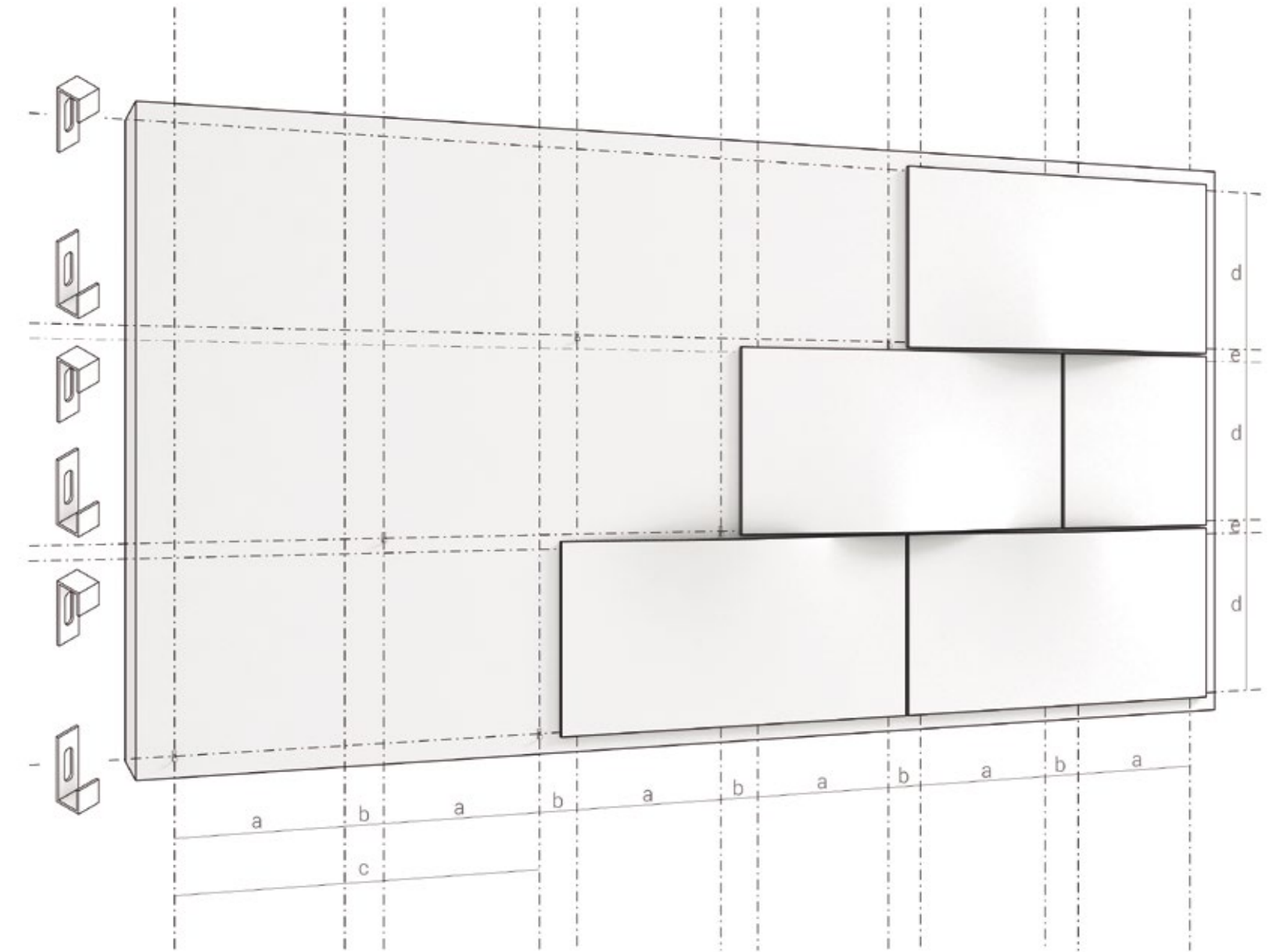
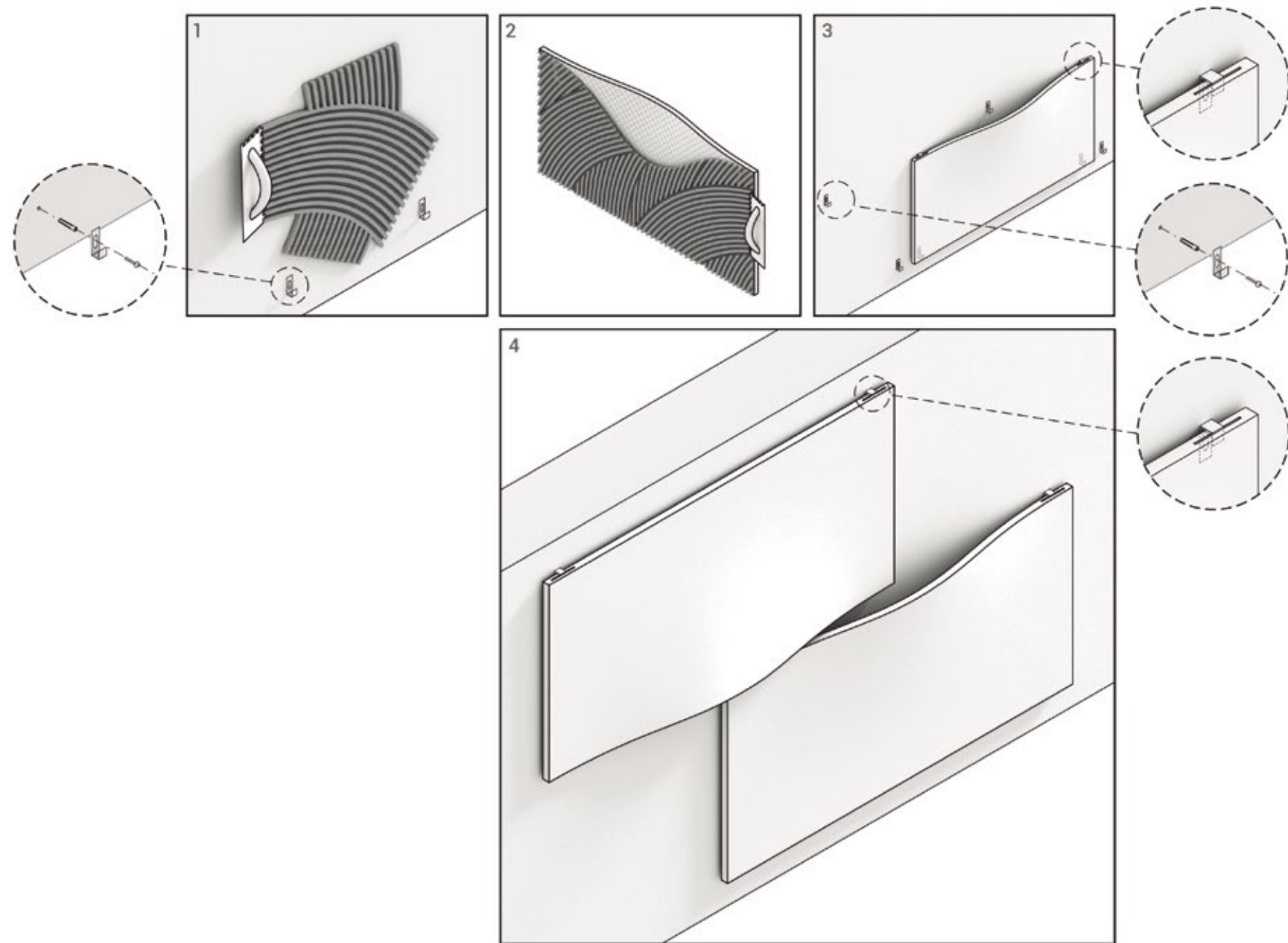
\* THIS IS A NATURAL PRODUCT MADE THROUGH A HANDMADE PROCESS. THEREFORE, ITS POSSIBLE SHADE, FINISH OR SIZE VARIATIONS MUST BE CONSIDERED AS TYPICAL FEATURES OF THE MATERIAL AND THEY WILL NOT BE ADMITTED IN A CLAIM.  
\* ESTE ES UN PRODUCTO NATURAL FABRICADO ARTESANALMENTE, POR LO QUE POSIBLES VARIACIONES DE TONO, ACABADO O DIMENSION DEBEN CONSIDERARSE PROPIAS DEL MATERIAL Y NO SERÁ OBJETO DE RECLAMACIÓN.

\* FOR ARCH CONCEPT WE RECOMMEND 3 MM JOINT. PARA ARCH CONCEPT SE RECOMIENDA UNA JUNTA DE COLOCACIÓN DE 3 MM.

\* WE RECOMMEND USING MECHANICAL ANCHORING FOR INSTALLATION. SEE PAGE 40. PARA LA COLOCACIÓN DE ESTAS PIEZAS SE RECOMIENDA EL USO DE ANCLAJES MECÁNICOS. VER PAGINA 40.

product: regeneration white natural cut bump 45x90

**CUT BUMP**



- 1 - Adhesive on the bonding surface (the surface must be clean and levelled ) using type C2 tile adhesive . After, we place the first clips, type Z-1 ENDING.  
Encolar sobre la superficie de pegado (esta superficie debe estar limpia y nivelada) con el uso de adhesivo cementoso tipo C2. Posteriormente se colocarán las primeras grapas de tipo Z-1 ENDING.
- 2 - Adhesive on the piece to be placed. / Encolado sobre la pieza a colocar.
- 3 - Placing the piece, inserting the clip into the grooved of the piece. / Colocación de la pieza, insertando la grapa en el interior del ranurado de la pieza.
- 4 - Put all the pieces of the wall to end with a clip type Z-1 ENDING. Colocar todos las piezas del mural para terminar con una grapa tipo Z-1 ENDING.