

DI CAVA

DI FABBRICA

# BIANCO VENATO EXTRA

**SUPERFICI.** Surfaces. Surfaces. Oberflächen:  
Lucidato e squadrato / Prelucidato e squadrato



200x100 . 80"x40"



100x100 . 40"x40"

**SPESSORE.** Thickness. Épaisseur. Stärke. - 9 mm . 3/8"

Provenienza/Origin/Provenance/Herkunft:  
ITALIA/ITALY/ITALIE/ITALIEN

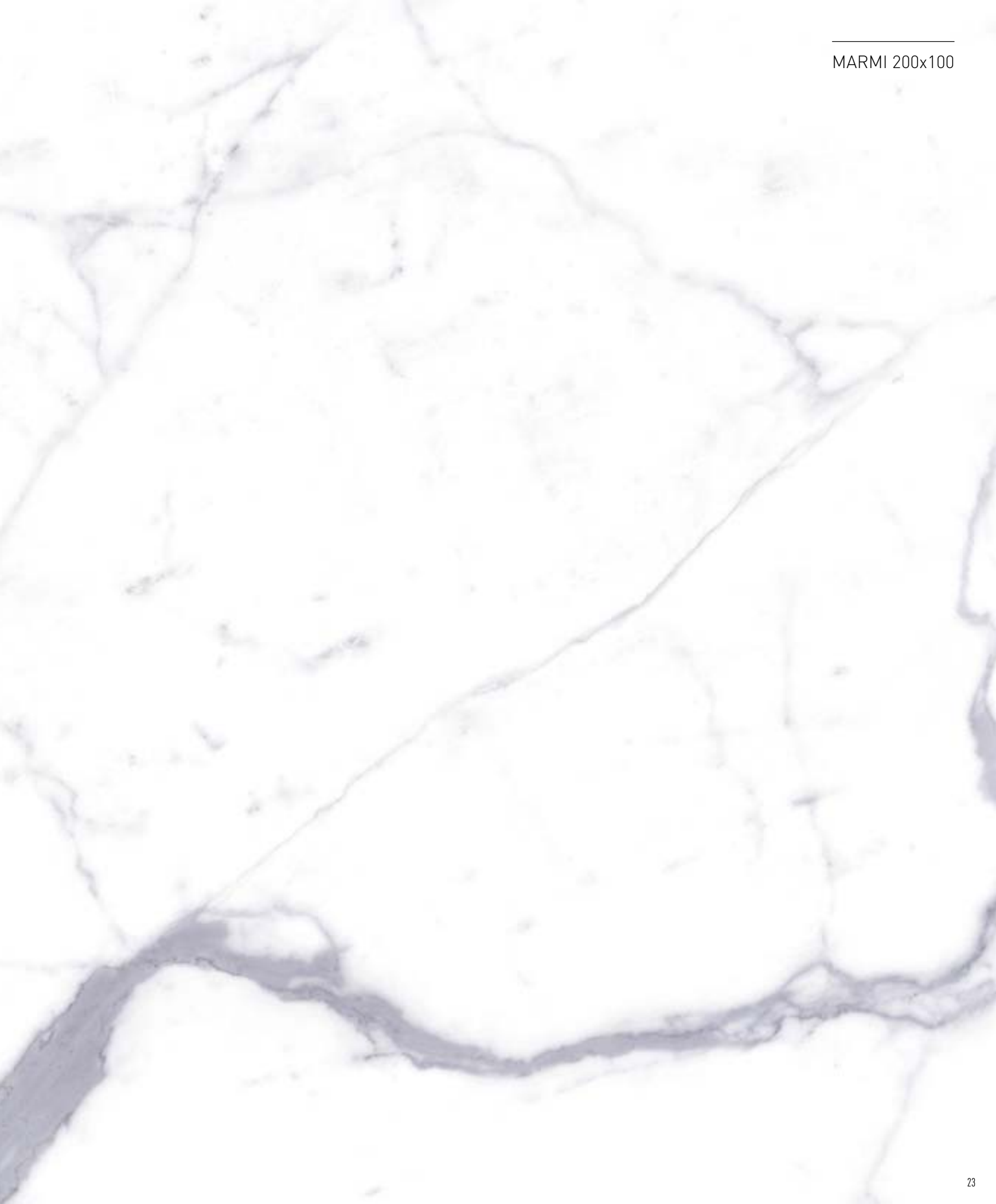
Reperibilità/Availability/Disponibilità/Verfügbarkeit:  
modesta/limited/modérée/mäßig

Il bianco intenso delle lastre si arricchisce di dettagli preziosi nelle diverse tonalità di grigio che caratterizzano le venature irregolari della superficie.

The intense white of the slabs is enriched with precious details in different shades of grey, which characterise the irregular veining on the surface.

Le blanc intense des dalles s'enrichit de détails précieux dans les différentes tonalités de gris qui caractérisent les veines irrégulières de la surface.

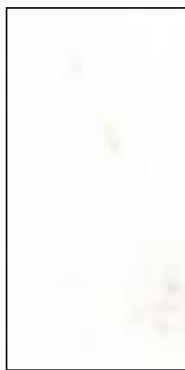
Das intensive Weiß der Platten wird durch wertvolle Details in den verschiedenen Grautönen bereichert, die die unregelmäßigen Aderungen der Oberfläche kennzeichnen.



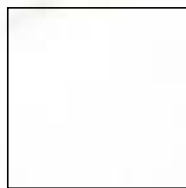


# WHITE CALACATTA

**SUPERFICI.** Surfaces. Surfaces. Oberflächen:  
Lucidato e squadrato / Prelucidato e squadrato



**200x100** . 80" x 40"



**100x100** . 40" x 40"

**SPESSORE.** Thickness. Épaisseur. Stärke. - **9 mm** .  $\frac{3}{8}$ "

Provenienza/Origin/Provenance/Herkunft:  
ITALIA/ITALY/ITALIE/ITALIEN

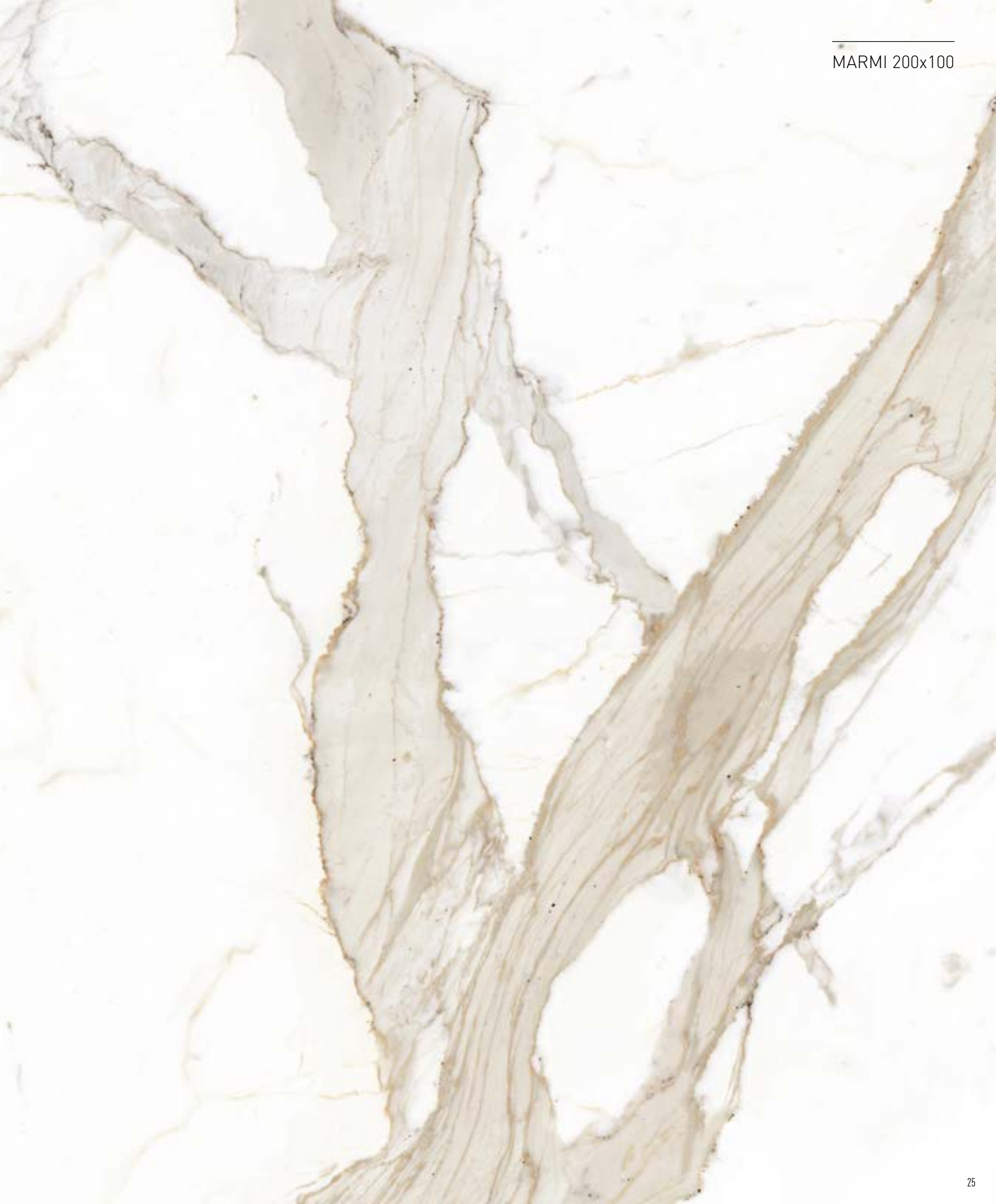
Reperibilità/Availability/Disponibilità/Verfügbarkeit:  
estremamente limitata/very scarce/extrêmement limitée/äußerst begrenzt

Le lastre a fondo bianco puro. Le sue venature corrono in senso obliquo, sono caratterizzate da diverse tonalità di grigio a cui si mescolano dominanti di beige intenso.

Slabs with a pure white background. The oblique veining is characterised by different shades of grey that blend with dominant and intense beige tones.

Les dalles à fond blanc pur. Ses veines obliques sont caractérisées par différentes tonalités de gris auxquelles se mélangent des tons dominants d'un beige intense.

Die Platten mit reinweißem Untergrund. Ihre Aderungen verlaufen in schräger Richtung und sind durch verschiedene Grautöne gekennzeichnet, mit denen sich intensive, dominierende Beigetöne vermischen.

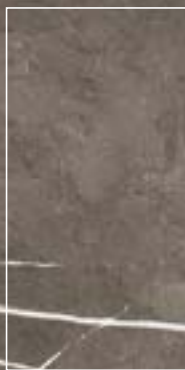


DI CAVA

DI FABBRICA

# STONE GREY

**SUPERFICI.** Surfaces. Surfaces. Oberflächen:  
Lucidato e squadrato / Prelucidato e squadrato



200x100 . 80"x40"



100x100 . 40"x40"

**SPESORE.** Thickness. Épaisseur. Stärke. - 9 mm . 3/8"

Provenienza/Origin/Provenance/Herkunft:  
IRAN/IRAN/IRAN/IRAN

Reperibilità/Availability/Disponibilità/Verfügbarkeit:  
modesta/limited/modérée/mäßig

Le lastre di presentano di colore grigio scuro con sfumature più chiare, percorso da sottili ed eleganti venature biancastre tipiche del marmo.

Dark grey slabs with lighter shades, crossed by fine and elegant whitish veining, typical of marble.

Les dalles gris foncé présentent des nuances plus claires, parcourues par des veines blanchâtres fines et élégantes typiques du marbre.

Die Platten haben eine dunkelgraue Farbe mit helleren Schattierungen und sind von dünnen und eleganten weißlichen Aderungen durchzogen, die für den Marmor typisch sind.



DI CAVA

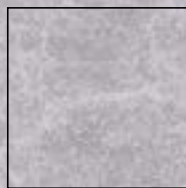
DI FABBRICA

# BLUE DE SAVOIE

**SUPERFICI.** Surfaces. Surfaces. Oberflächen:  
Lucidato e squadrato / Prelucidato e squadrato



200x100 . 80"x40"



100x100 . 40"x40"

**SPESSORE.** Thickness. Épaisseur. Stärke. - 9 mm . 3/8"

Provenienza/Origin/Provenance/Herkunft:  
MAROCCO/MOROCCO/MAROC/MAROKKO

Reperibilità/Availability/Disponibilità/Verfügbarkeit:  
modesta/limited/modérée/mäßig

Sfumature poliedriche caratterizzano la lastra dal fondo grigio, attraversato da venature che giocano tra l'azzurro e il grigio, intervallandosi con rare striature di bianco.

The grey background of the slabs is characterised by eclectic nuances and is crossed by light blue greyish veining, interspersed with rare white streaks.

Des nuances polyédriques caractérisent la dalle à fond gris, traversé par des veines jouant sur la gamme du bleu clair et du gris, alternant avec de rares stries blanches.

Vielseitige Schattierungen kennzeichnen die Platte mit grauem Untergrund, der von Aderungen durchzogen wird, die zwischen hellblau und grau liegen sowie von einigen weißen Streifen durchquert wird.

