



ED7P 54YE9R Nero Laccato Rett. 20x120 - 7⁷/₈"x47¹/₄"

NO CODE



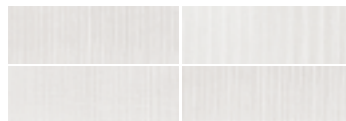
NO CODE LEGNO

colori e formati - colours and sizes - couleurs et formats - farben und formate - colores y tamaños - цвета и форматы



ED7N 54YE0R Bianco Laccato Rett.
20x120 - 77/8"x47^{1/4}"

83 ■



EDTR 12YE0R Brick Bianco Lacc. Rett.
10x30 - 3^{15/16}"x11^{13/16}"

87 ■



ED7P 54YE9R Nero Laccato Rett.
20x120 - 77/8"x47^{1/4}"

83 ■



EDTS 12YE9R Brick Nero Lacc. Rett.
10x30 - 3^{15/16}"x11^{13/16}"

87 ■



EDAH 54YG3R Rovere Cerato Rett.
20x120 - 77/8"x47^{1/4}"

83 ■



EEKY 54YT3RZ Rovere Tecnica Rett.
20x120 - 77/8"x47^{1/4}"

83 ■



EDAK 54YP3R Rovere Taglio Sega Cerato Rett.
20x120 - 77/8"x47^{1/4}"

83 ■



EEKW 54YS3RZ Rovere Taglio Sega Tecnica Rett.
20x120 - 77/8"x47^{1/4}"

83 ■



EDTT 12YP3R Brick Rovere Taglio Sega Cerato Rett.
10x30 - 3^{15/16}"x11^{13/16}"

87 ■



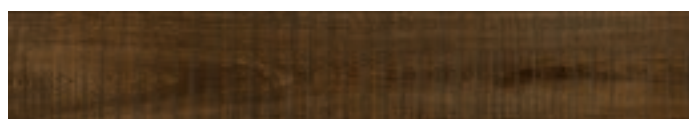
EDAJ 54YG6R Noce Cerato Rett.
20x120 - 77/8"x47^{1/4}"

83 ■



EEKZ 54YT6RZ Noce Tecnica Rett.
20x120 - 77/8"x47^{1/4}"

83 ■



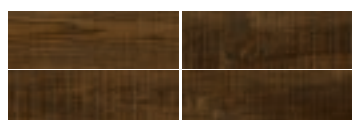
EDAL 54YP6R Noce Taglio Sega Cerato Rett.
20x120 - 77/8"x47^{1/4}"

83 ■



EEKX 54YS6RZ Noce Taglio Sega Tecnica Rett.
20x120 - 77/8"x47^{1/4}"

83 ■



EDTU 12YP6R Brick Noce Taglio Sega Cerato Rett.
10x30 - 3^{15/16}"x11^{13/16}"

87 ■

MIX-MATCH



EDSJ FLYE90 Nero/Bianco Laccato Rett.
20x78 - 77/8" x 30^{11/16}"

98 ■



EDSK FLYG63 Noce/Rovere Cerato Rett.
20x78 - 77/8" x 30^{11/16}"

98 ■



EDSL FLYP63 Noce/Rovere Taglio Sega Cerato Rett.
20x78 - 77/8" x 30^{11/16}"

98 ■

ARROWS



EDSM H25YE0 Bianco Laccato (dx/sx)
20x50 - 77/8" x 19^{11/16}"

98 ■



EDSN H25YE9 Nero Laccato (dx/sx)
20x50 - 77/8" x 19^{11/16}"

98 ■



EDSP H25YG3 Rovere Cerato (dx/sx)
20x50 - 77/8" x 19^{11/16}"

98 ■



EDSR H25YP3 Rovere Taglio Sega Cerato (dx/sx)
20x50 - 77/8" x 19^{11/16}"

98 ■



EDSQ H25YG6 Noce Cerato (dx/sx)
20x50 - 77/8" x 19^{11/16}"

98 ■



EDSS H25YP6 Noce Taglio Sega Cerato (dx/sx)
20x50 - 77/8" x 19^{11/16}"

98 ■

NO CODE LEGNO

pezzi speciali - trims - piezas especiales - formteile - piezas especiales - специальные изделия



BATTISCOPA - SKIRTING

4,6x120 - 1^{13/16}"x47^{1/4}"

EDLH B4YE0R Bianco Laccato Rett.
EDLJ B4YE9R Nero Laccato Rett.
EDLK B4YG3R Rovere Cerato Rett.
EEKG B4YT3RZ Rovere Tecnica Rett.
EDLL B4YG6R Noce Cerato Rett.
EEKH B4YT6RZ Noce Tecnica Rett.

Pcs. Box 6

35 ■



GRADONE - STEP

33x120x3,2x3,2 - 12^{15/16}"x47^{1/4}"x1^{1/4}"x1^{1/4}"

EDP8 CRYE0R Bianco Laccato Rett.
EDP9 CRYE9R Nero Laccato Rett.
EDPA CRYG3R Rovere Cerato Rett.
EEKL CRYT3RZ Rovere Tecnica Rett.
EDPD CRYP3R Rovere Taglio Sega Cerato Rett.
EEKJ CRY3RZ Rovere Taglio Sega Tecnica Rett.
EDPC CRYG6R Noce Cerato Rett.
EEKM CRYT6RZ Noce Tecnica Rett.
EDPE CRYP6R Noce Taglio Sega Cerato Rett.
EEKK CRY6RZ Noce Taglio Sega Tecnica Rett.

Pcs. Box 2

96 ■



ANGOLARE DX / SX - CORNER TILE DX / SX

33x120x3,2x3,2 - 12^{15/16}"x47^{1/4}"x1^{1/4}"x1^{1/4}"

EDNW ACYE0RD / EDNX ACYE0RS Bianco Laccato Rett.
EDNY ACYE9RD / EDNZ ACYE9RS Nero Laccato Rett.
EDP0 ACYG3RD / EDP1 ACYG3RS Rovere Cerato Rett.
EEKC ACYT3ZD / EEKD ACYT3ZS Rovere Tecnica Rett.
EDP4 ACYP3RD / EDP5 ACYP3RS Rovere Taglio Sega Cerato Rett.
EEJ7 ACYS3ZD / EEJ8 ACYS3ZS Rovere Taglio Sega Tecnica Rett.
EDP2 ACYG6RD / EDP3 ACYG6RS Noce Cerato Rett.
EEKE ACYT6ZD / EEKF ACYT6ZS Noce Tecnica Rett.
EDP6 ACYP6RD / EDP7 ACYP6RS Noce Taglio Sega Cerato Rett.
EEJ9 ACYS6ZD / EEKA ACYS6ZS Noce Taglio Sega Tecnica Rett.

Pcs. Box 1


98 ■

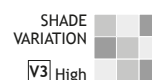
imballi e pesi - packing and weight - emballages et poids - verpackung und gewicht - embalajes y pesos - упаковка и вес

Formato Size Format Format Tamaño Формат cm	Spessore Thickness Epaisseur Stärke Espesor Толщина mm	Pz. x Mq. Pieces x Sqm Pcs / M ² Stk. x Qm Pzs x Mc. Шт x Кв.М.	Pz. x Scat. Pieces x Box Pcs / Bte Stk. x Krt. Pzs x Caja Шт x Кор.	Mq. x Scat. Sqm x Box M ² / Bte Qm x Krt. Mc. x Caja Кв.М. x Кор.	Peso x Scat. Weight x Box Poids / Bte Gewicht x Krt. Peso x Caja Вес x Кор.	Scat. x Pal. Boxes x Pal. Bte / Pal. Krt. x Pal. Cajas x Pal. Кор. x Подд.	Mq. x Pal. Sqm x Pal. M ² / Pal. Qm x Pal. Mc. x Pal. Кв.М x Подд.	Peso x Pal. Weight x Pal. Poids / Pal. Gewicht x Pal. Peso x Pal. Вес x Подд.
					Kg			Kg
20x120 Laccato / Cerato / Tecnica	10	4,17	4	0,960	23,50	40	38,40	940
10x30 Brick	10	33,33	25	0,750	17,50	-	-	-
20x78 Mix-Match	10	6,41	8	0,960	22,50	-	-	-
20x50 Arrows	10	10,00	4	0,400	9,50	-	-	-

caratteristiche tecniche

technical features - caracteristiques techniques - technische eigenschaften - características técnicas - технические характеристики

 Coefficiente di attrito - Slip resistance Coefficient de glissement - Rutschfestigkeit Barfußbereich Coeficiente de atrito medio - Коэффициент трения	LACCATO / CERATO		TECNICA
	DIN 51130	R9	R11
	DIN 51097	-	C (A+B+C)
	ANSI A 137.1- 2012 DCOF (Section 9.6)	Wet ≥ 0,42	Wet ≥ 0,42
B.C.R.A.	≥ 0,40	≥ 0,40	

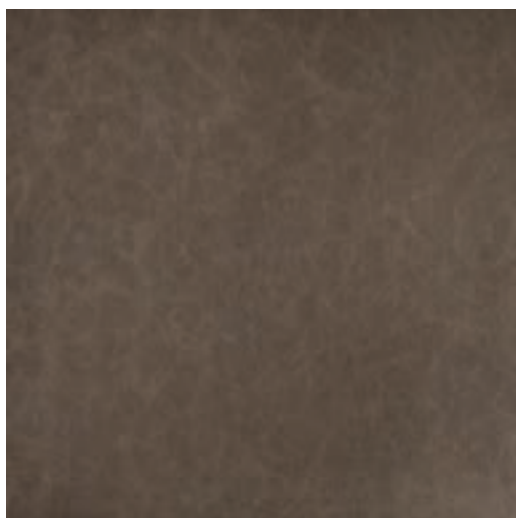




EDAJ 54YG6R Noce Cerato Rett. 20x120 - 77/8"x47 1/4"

NO CODE PELLE

colori e formati - colours and sizes - couleurs et formats - farben und formate - colores y tamaños - цвета и форматы



ED7F N9YB6R Cuoio Martellata Nat. Rett.
90x90 - 35⁷/₁₆"x35⁷/₁₆"

80 ■



ED7H N9YC6R Cuoio Cocco Nat. Rett.
90x90 - 35⁷/₁₆"x35⁷/₁₆"

80 ■



ED7W 98YB6R Cuoio Martellata Nat. Rett.
60x120 - 23⁵/₈"x47¹/₄"

79B ■



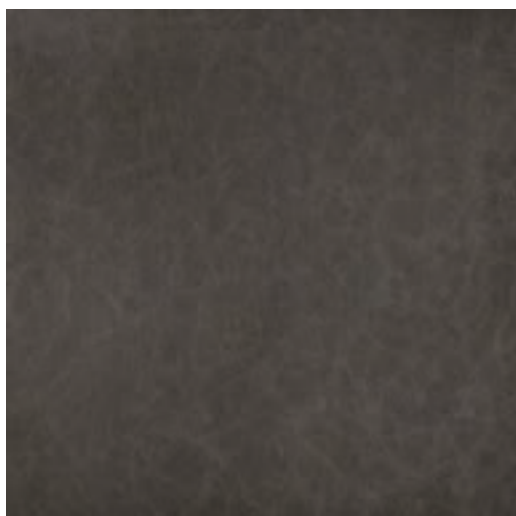
ED7Y 98YC6R Cuoio Cocco Nat. Rett.
60x120 - 23⁵/₈"x47¹/₄"

79B ■

Si consiglia la posa con fuga 2 mm.
Laying with a 2 mm-joint is recommended.
Pose recommandée avec joints de 2 mm.
Es wird eine Fugenbreite von 2 mm empfohlen.
Se recomienda la colocación con juntas de 2 mm.
Рекомендуется укладка с швом 2 мм.

NO CODE PELLE

colori e formati - colours and sizes - couleurs et formats - farben und formate - colores y tamaños - цвета и форматы



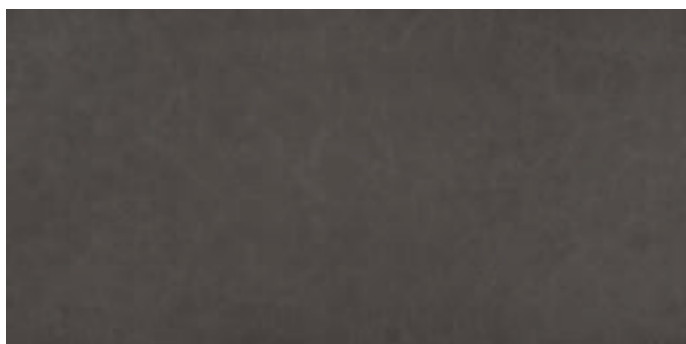
ED7G N9YB9R Nero Martellata Nat. Rett.
90x90 - 35^{7/16}"x35^{7/16}"

80 ■



ED7J N9YC9R Nero Cocco Nat. Rett.
90x90 - 35^{7/16}"x35^{7/16}"

80 ■



ED7X 98YB9R Nero Martellata Nat. Rett.
60x120 - 23^{5/8}"x47^{1/4}"

79B ■



ED7Z 98YC9R Nero Cocco Nat. Rett.
60x120 - 23^{5/8}"x47^{1/4}"

79B ■

Si consiglia la posa con fuga 2 mm.
Laying with a 2 mm-joint is recommended.
Pose recommandée avec joints de 2 mm.
Es wird eine Fugenbreite von 2 mm empfohlen.
Se recomienda la colocación con juntas de 2 mm.
Рекомендуется укладка с швом 2 мм.

NO CODE PELLE

colori e formati - colours and sizes - couleurs et formats - farben und formate - colores y tamaños - цвета и форматы



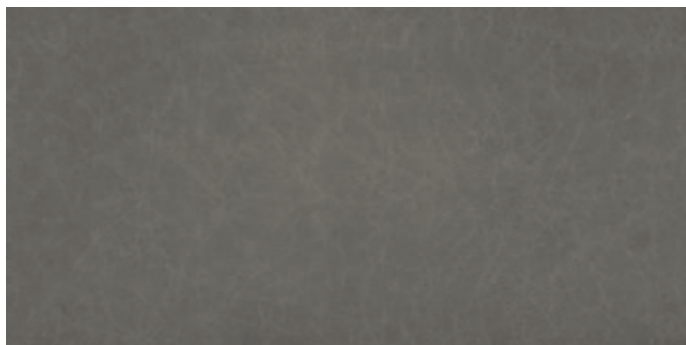
EDAR N9YB8R Fango Martellata Nat. Rett.
90x90 - 35^{7/16}"x35^{7/16}"

80 ■



EDAS N9YC8R Fango Cocco Nat. Rett.
90x90 - 35^{7/16}"x35^{7/16}"

80 ■



EDAY 98YB8R Fango Martellata Nat. Rett.
60x120 - 23^{5/8}"x47^{1/4}"

79B ■



EDAZ 98YC8R Fango Cocco Nat. Rett.
60x120 - 23^{5/8}"x47^{1/4}"

79B ■

Si consiglia la posa con fuga 2 mm.
Laying with a 2 mm-joint is recommended.
Pose recommandée avec joints de 2 mm.
Es wird eine Fugenbreite von 2 mm empfohlen.
Se recomienda la colocación con juntas de 2 mm.
Рекомендуется укладка с швом 2 мм.

THE SWATCH PROJECT

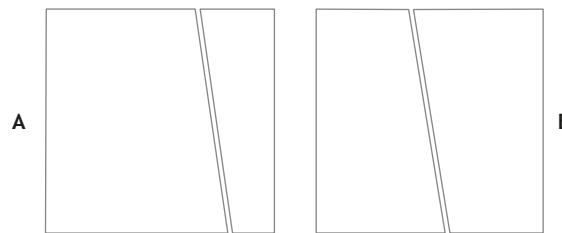
60x60 - 23⁵/₈"x23⁵/₈"

SWATCH CONSENTE MOLTEPLICI CONFIGURAZIONI*

Multiple configurations of bubble tiles are available exclusively on request.

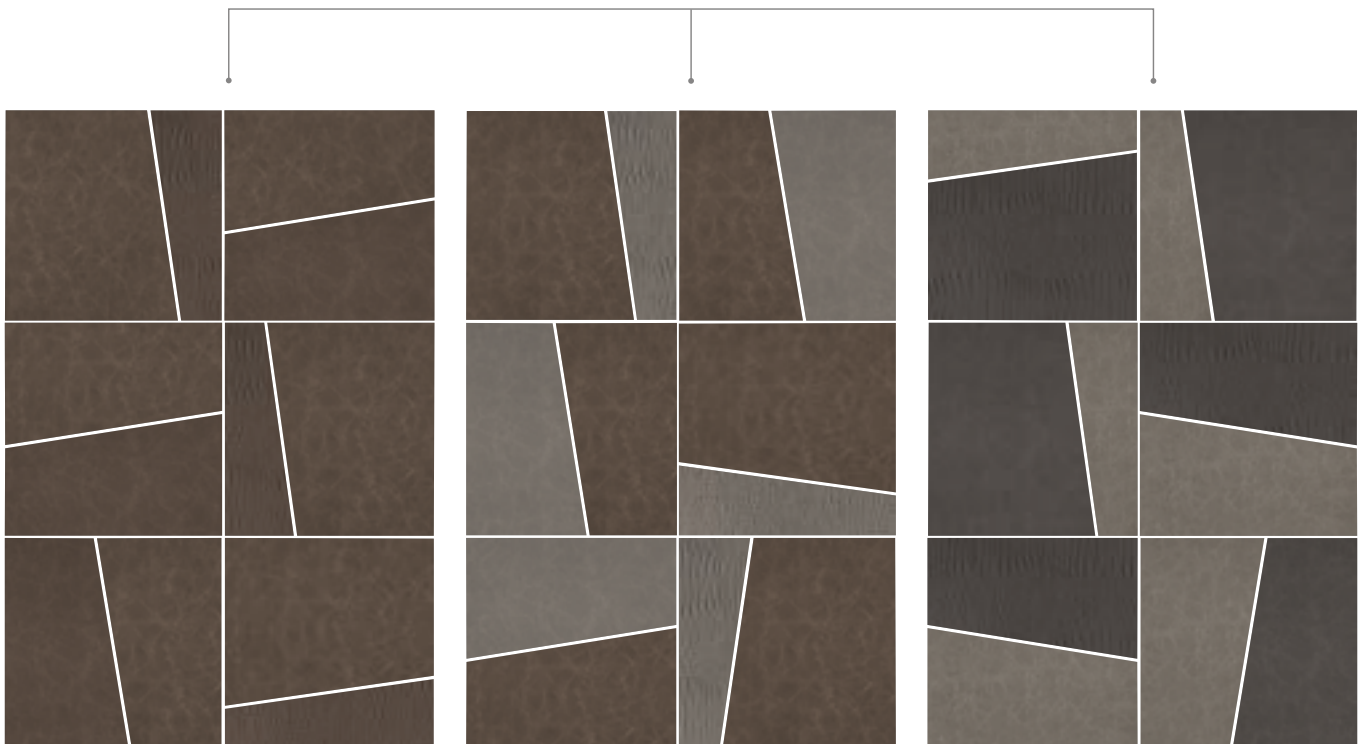
ABACO ELEMENTI

Abacus of elements



PROPOSTE DI POSA E ABBINAMENTI CONSIGLIATI

Laying and matching suggestions



ULTERIORI ABBINAMENTI SONO POSSIBILI COMBINANDO TRA LORO I 3 COLORI DI PELLE E LE 2 DIVERSE SUPERFICI
Additional matchings are available combining the 3 colours of leather and the 2 different surfaces among them.

* CONFIGURAZIONI E PREZZI DISPONIBILI SU RICHIESTA.
Price depending on project.

NO CODE PELLE

pezzi speciali - trims - piezas especiales - formteile - piezas especiales - специальные изделия



GRADONE - STEP

33x120x3,2x3,2 - 12^{15/16}"x47^{1/4}"x1^{1/4}"x1^{1/4}"

EDLY CRYB6R Cuoio Martellata Nat. Rett.
EDMO CRYB9R Nero Martellata Nat. Rett.
EDLZ CRYB8R Fango Martellata Nat. Rett.
EDM1 CRYC6R Cuoio Cocco Nat. Rett.
EDM3 CRYC9R Nero Cocco Nat. Rett.
EDM2 CRYC8R Fango Cocco Nat. Rett.

Pcs. Box 2

96 ■



ANGOLARE DX / SX - CORNER TILE DX / SX

33x120x3,2x3,2 - 12^{15/16}"x47^{1/4}"x1^{1/4}"x1^{1/4}"

EDJX ACYB6RD / EDJY ACYB6RS Cuoio Martellata Nat. Rett.
EDK1 ACYB9RD / EDK2 ACYB9RS Nero Martellata Nat. Rett.
EDJZ ACYB8RD / EDK0 ACYB8RS Fango Martellata Nat. Rett.
EDK3 ACYC6RD / EDK4 ACYC6RS Cuoio Cocco Nat. Rett.
EDK7 ACYC9RD / EDK8 ACYC9RS Nero Cocco Nat. Rett.
EDK5 ACYC8RD / EDK6 ACYC8RS Fango Cocco Nat. Rett.

Pcs. Box 1

98 ■

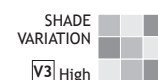
imballi e pesi - packing and weight - emballages et poids - verpackung und gewicht - embalajes y pesos - упаковка и вес

Formato Size Format Format Tamaño Формат cm	Spessore Thickness Épaisseur Stärke Espesor Толщина mm	Pz. x Mq. Pieces x Sqm Pcs / M ² Stk. x Qm Pzs x Mc. Шт x Кв.М.	Pz. x Scat. Pieces x Box Pcs / Bte Stk. x Krt. Pzs x Caja Шт x Кор.	Mq. x Scat. Sqm x Box M ² / Bte Qm x Krt. Mc. x Caja Кв.М. x Кор.	Peso x Scat. Weight x Box Poids / Bte Gewicht x Krt. Peso x Caja Вес x Кор.	Scat. x Pal. Boxes x Pal. Bte / Pal. Krt. x Pal. Cajas x Pal. Кор. x Подд.	Mq. x Pal. Sqm x Pal. M ² / Pal. Qm x Pal. Mc. x Pal. Кв.М x Подд.	Peso x Pal. Weight x Pal. Poids / Pal. Gewicht x Pal. Peso x Pal. Вес x Подд.
90x90 Naturale	10	1,23	2	1,620	36,00	24	38,88	864
60x120 Naturale	10	1,39	2	1,440	36,20	36	51,84	1303

caratteristiche tecniche

technical features - caracteristiques techniques - technische eigenschaften - características tecnicas - технические характеристики

<p>Coefficiente di attrito - Slip resistance Coefficient de glissement - Rutschfestigkeit Barfußbereich Coeficiente de atrito medio - Коэффициент трения</p>	DIN 51130	R9
	DIN 51097	B (A+B)
	ANSI A 137.1- 2012 DCOF (Section 9.6)	Wet ≥ 0,42
	B.C.R.A.	≥ 0,40





EDAH 54YG3R Rovere Cerato Rett. 20x120 - 7⁷/₈"x47¹/₄" ED7W 98YB6R Cuoio Martellata Nat. Rett. 60x120 - 23⁵/₈"x47¹/₄"

NO CODE LAVAGNA

colori e formati - colours and sizes - couleurs et formats - farben und formate - colores y tamaños - цвета и форматы



ED7T 98YA0R Avorio Nat. Rett.
60x120 - 23^{5/8}"x47^{1/4}"

79B ■



EEK0 60YA0R Avorio Nat. Rett.
60x60 - 23^{5/8}"x23^{5/8}"

71 ■



EDAV 94YA0R Avorio Nat. Rett.
45x90 - 17^{11/16}"x 35^{7/16}"

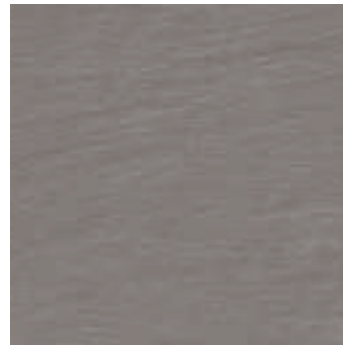
78 ■

Si consiglia la posa con fuga 2 mm.
Laying with a 2 mm-joint is recommended.
Pose recommandée avec joints de 2 mm.
Es wird eine Fugenbreite von 2 mm empfohlen.
Se recomienda la colocación con juntas de 2 mm.
Рекомендуется укладка с швом 2 мм.



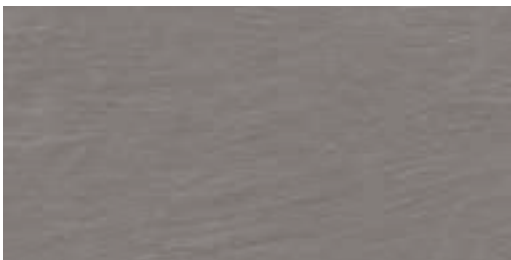
ED7U 98YA8R Grigio Nat. Rett.
60x120 - 23^{5/8}"x47^{1/4}"

79B ■



EEK1 60YA8R Grigio Nat. Rett.
60x60 - 23^{5/8}"x23^{5/8}"

71 ■



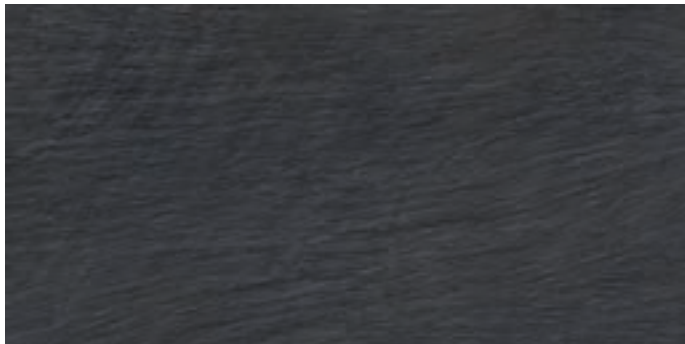
EDAW 94YA8R Grigio Nat. Rett.
45x90 - 17^{11/16}"x 35^{7/16}"

78 ■

Si consiglia la posa con fuga 2 mm.
Laying with a 2 mm-joint is recommended.
Pose recommandée avec joints de 2 mm.
Es wird eine Fugenbreite von 2 mm empfohlen.
Se recomienda la colocación con juntas de 2 mm.
Рекомендуется укладка с швом 2 мм.

NO CODE LAVAGNA

colori e formati - colours and sizes - couleurs et formats - farben und formate - colores y tamaños - цвета и форматы



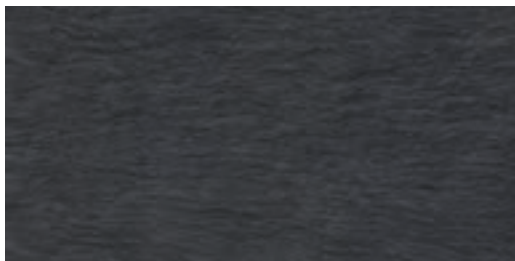
ED7V 98YA9R Antracite Nat. Rett.
60x120 - 23^{5/8}"x47^{1/4}"

79B ■



EEK2 60YA9R Antracite Nat. Rett.
60x60 - 23^{5/8}"x23^{5/8}"

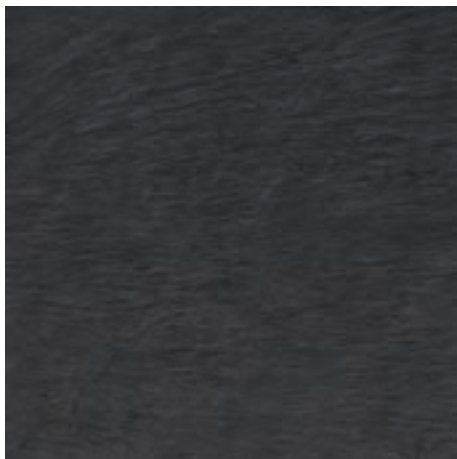
71 ■



EDAX 94YA9R Antracite Nat. Rett.
45x90 - 17^{11/16}"x 35^{7/16}"

78 ■

20MM



ECV5 X80YA9R Antracite Nat. Rett.
80x80 - 31^{1/2}"x31^{1/2}"

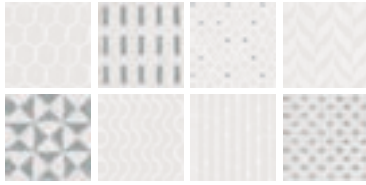
871 ■

Si consiglia la posa con fuga 2 mm.
Laying with a 2 mm-joint is recommended.
Pose recommandée avec joints de 2 mm.
Es wird eine Fugenbreite von 2 mm empfohlen.
Se recomienda la colocación con juntas de 2 mm.
Рекомендуется укладка с швом 2 мм.

NO CODE LAVAGNA

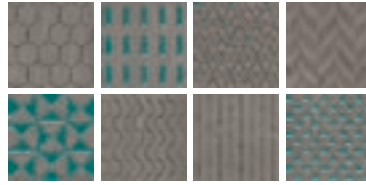
decori - decors - decors - dekore - decorados - декоры

ICING



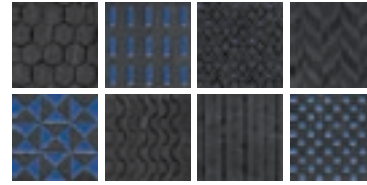
EDTV 15YA0RB Avorio Rett.
15x15 - 5^{7/8}"x5^{7/8}"
Pcs. Box 8

24 ■



EDTW 15YA8RB Grigio Rett.
15x15 - 5^{7/8}"x5^{7/8}"
Pcs. Box 8

24 ■



EDTX 15YA9RB Antracite Rett.
15x15 - 5^{7/8}"x5^{7/8}"
Pcs. Box 8

24 ■

DECORO MACRAMÈ



EDU6 97YA0RC Avorio Rett.
15x60 - 5^{7/8}"x23^{5/8}"
Pcs. Box 6

30 ■



EDU7 97YA8RC Grigio Rett.
15x60 - 5^{7/8}"x23^{5/8}"
Pcs. Box 6

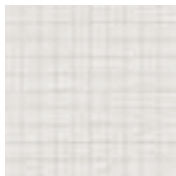
30 ■



EDU8 97YA9RC Antracite Rett.
15x60 - 5^{7/8}"x23^{5/8}"
Pcs. Box 6

30 ■

MOSAICO 3x3* Tessera - Chip 2,8x2,8 - 1^{1/8}"x1^{1/8}"



EDU9 I30YA0R
Mosaico Avorio Nat.
30x30 - 11^{13/16}"x11^{13/16}" 97 ■



EDUA I30YA8R
Mosaico Grigio Nat.
30x30 - 11^{13/16}"x11^{13/16}" 97 ■

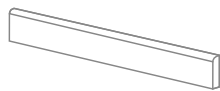


EDUC I30YA9R
Mosaico Antracite Nat.
30x30 - 11^{13/16}"x11^{13/16}" 97 ■

* Su rete in fibra - On fibre mesh backing - Sur filet en fibre de verre
Auf Glasfasernetz - Sobre malla de fibra - На волоконной сетке

NO CODE LAVAGNA

pezzi speciali - trims - pieces speciales - formteile - piezas especiales - специальные изделия



BATTISCOPA - SKIRTING
7,5x60 - 2^{15/16}"x23^{5/8}"

EDNK 87YA0R Avorio Nat. Rett.
EDNL 87YA8R Grigio Nat. Rett.
EDNM 87YA9R Antracite Nat. Rett.

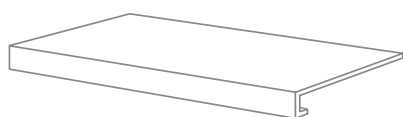
Pcs. Box 15 10 ■



BATTISCOPA - SKIRTING
4,6x90 - 1^{13/16}"x35^{7/16}"

EDKY B3YA0R Avorio Nat. Rett.
EDKZ B3YA8R Grigio Nat. Rett.
EDLO B3YA9R Antracite Nat. Rett.

Pcs. Box 8 18 ■



GRADONE - STEP
33x120x3,2x3,2 - 12^{15/16}"x47^{1/4}"x1^{1/4}"x1^{1/4}"

EDLV CRYA0R Avorio Nat. Rett.
EDLW CRYA8R Grigio Nat. Rett.
EDLX CRYA9R Antracite Nat. Rett.

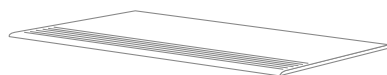
Pcs. Box 2 96 ■



ANGOLARE DX / SX - CORNER TILE DX / SX
33x120x3,2x3,2 - 12^{15/16}"x47^{1/4}"x1^{1/4}"x1^{1/4}"

EDJR ACYA0RD / EDJS ACYA0RS Avorio Nat. Rett.
EDJT ACYA8RD / EDJU ACYA8RS Grigio Nat. Rett.
EDJV ACYA9RD / EDJW ACYA9RS Antracite Nat. Rett.

Pcs. Box 1 98 ■



GRADINO - STAIR TREAD
33x120 - 12^{15/16}"x47^{1/4}"

EDNG 74YA0R Avorio Nat. Rett.
EDNH 74YA8R Grigio Nat. Rett.
EDNJ 74YA9R Antracite Nat. Rett.

Pcs. Box 2 90 ■

NO CODE LAVAGNA 20mm offre la possibilità di realizzare spazi esterni di grande valore estetico, senza rinunciare alle prestazioni tecniche.

Le caratteristiche specifiche di **NO CODE LAVAGNA 20mm** permettono di integrare perfettamente il materiale con l'ambiente circostante, offrendo la possibilità di creare in modo semplice ed efficace camminamenti e percorsi outdoor.

L'alto spessore di **NO CODE LAVAGNA 20mm** garantisce un'elevata resistenza rendendolo ideale negli ambienti interni ed esterni pubblici. **NO CODE LAVAGNA 20mm** è facile da posare su erba, su sabbia, su ghiaia. La posa a colla su massetto permette di realizzare pavimentazioni carrabili industriali e commerciali. Ideale per rampe di accesso e garage.

NO CODE LAVAGNA 20mm è l'ideale per la creazione di pavimenti sopraelevati.

NO CODE LAVAGNA 20mm offers the chance to develop extremely aesthetically pleasing external spaces without compromising on technical expertise.

The specific qualities of **NO CODE LAVAGNA 20mm** allow you to perfectly integrate the material in the surrounding environment, making it possible to create walkways and outdoor paths easily and effectively.

The thickness of **NO CODE LAVAGNA 20mm** guarantees excellent resistance, making it ideal for use in both indoor and outdoor public spaces.

NO CODE LAVAGNA 20mm is easy to lay on grass, sand and gravel.

By gluing it down to screed it is possible to create industrial and commercial paved driveways. Ideal for access ramps and garages.

NO CODE LAVAGNA 20mm is ideal for the creation of cavity floors.

NO CODE LAVAGNA 20mm offre la possibilité de réaliser des espaces extérieurs d'une grande valeur esthétique, sans toutefois renoncer aux prestations techniques. Les caractéristiques spécifiques de **NO CODE LAVAGNA 20mm** permettent d'intégrer parfaitement le matériau à l'environnement ambiant, offrant la possibilité de créer simplement et efficacement des parcours faciles à nettoyer.

L'épaisseur de **NO CODE LAVAGNA 20mm** garantit une résistance élevée aux charges et aux sollicitations, la rendant idéale pour l'intérieur et l'extérieur des espaces publics. **NO CODE LAVAGNA 20mm** est facile à poser sur l'herbe, le sable et le gravier. Une fois collé sur chape, le produit permet de réaliser des sols carrossables pour des espaces industriels et commerciaux. Idéal pour rampes d'accès et garages.

NO CODE LAVAGNA 20mm est idéale pour la création de planchers surélevés.

NO CODE LAVAGNA 20mm bietet eine wertige Optik und ausgezeichnete Leistungsmerkmale und ist die ideale Lösung für die Gestaltung von Außenbereichen.

Die spezifischen Eigenschaften von **NO CODE LAVAGNA 20mm** gestatten eine perfekte Einbindung des Materials in den räumlichen Kontext und die einfache Gestaltung von Geh- und Fahrwegen im Außenbereich. Die hohe Fliesenstärke von **NO CODE LAVAGNA 20mm** gewährleistet eine ausgezeichnete Robustheit. Damit erweist sich die Kollektion als ideal für öffentliche Innen- und Außenbereiche. **NO CODE LAVAGNA 20mm** lässt sich problemlos auf Gras, Sand und Kies verlegen. Für befahrbare industrielle und gewerbliche Bodenbeläge empfiehlt sich die Verbundverlegung auf Estrich. Ideal für Zufahrten und Garagen.

NO CODE LAVAGNA 20mm ist die perfekte Lösung für Doppelböden.

NO CODE LAVAGNA 20mm ofrece la posibilidad de revestir espacios exteriores de modo estéticamente muy agradable sin por ello tener que renunciar a unas magníficas prestaciones técnicas. Las características específicas de **NO CODE LAVAGNA 20mm** permiten integrar perfectamente el material en el entorno, brindando la posibilidad de crear de manera sencilla y eficaz caminitos y carriles al aire libre. El elevado grosor de **NO CODE LAVAGNA 20mm** garantiza una considerable resistencia, hecho por el que este tipo de material resulta de lo más idóneo para ámbitos públicos, tanto interiores como exteriores. **NO CODE LAVAGNA 20mm** se puede colocar fácilmente sobre superficies tan diversas como la hierba, la arena y la grava. Colocado con cola sobre la capa de relleno, permite realizar pavimentaciones transitables industriales y comerciales. Ideal para rampas de acceso y garajes.

NO CODE LAVAGNA 20mm es un material de lo más idóneo para la creación de pavimentos sobreelevados.

С помощью представленной в коллекции **NO CODE LAVAGNA 20mm** можно обустроить открытые площадки, придавая им высокую эстетическую ценность и не поступаясь какими-либо техническими характеристиками. Благодаря особым свойствам представленная в коллекции **NO CODE LAVAGNA 20mm** гармонирует с окружающей средой. С ее помощью можно легко проложить надежные дорожки и переходы вне помещений.

Представленная в коллекции **NO CODE LAVAGNA 20mm** отличается высокой прочностью, а потому идеально подходит для обустройства помещений общественных зданий и прилегающих территорий. Представленная в коллекции **NO CODE LAVAGNA 20mm** легко укладывается на траву, песок и щебень. Укладка на клей поверх стяжки позволяет обустроить территорию для проезда на промышленных и коммерческих предприятиях. Идеально подходит для наклонных въездов и гаражей.

Представленная в коллекции **NO CODE LAVAGNA 20mm** идеально подходит для монтажа фальшполов.





GRADONE - STEP
33x80x5 - 12^{15/16}" x 31^{1/2}" x 1^{15/16}"
EEKN 1HYA9R Antracite Nat. Rett.
Pcs. Box 2 90 ■



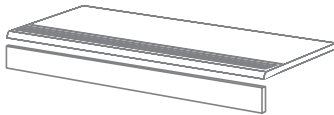
ANGOLARE DX / SX - CORNER TILE DX / SX
33x80x5 - 12^{15/16}" x 31^{1/2}" x 1^{15/16}"
EEKP 1HYA9RD / EEKQ 1HYA9RS Antracite Nat. Rett.
Pcs. Box 2 96 ■



TERMINALE - ENDINGPIECE
33x80x2,5 - 12^{15/16}" x 31^{1/2}" x 1^{15/16}"
EEKS 3HYA9R Antracite Nat. Rett.
Pcs. Box 2 90 ■



ANGOLO TERMINALE DX / SX - ENDINGPIECE CORNER DX / SX
33x80x2,5 - 12^{15/16}" x 31^{1/2}" x 1^{15/16}"
EEKT 3HYA9RD / EEKU 3HYA9RS Antracite Nat. Rett.
Pcs. Box 2 96 ■



GRADINO - STAIR TREAD
33x80 - 12^{15/16}" x 31^{1/2}"
EEKR 2HYA9R Antracite Nat. Rett.
Pcs. Box 2 90 ■


ALZATA - RISER
16,5x80 - 6^{1/2}" x 31^{1/2}"
EEKV 5TYA9R Antracite Nat. Rett.
Pcs. Box 4 53 ■

imballi e pesi - packing and weight - emballages et poids - verpackung und gewicht - embalajes y pesos - упаковка и вес

Formato Size Format Format Tamaño Формат cm	Spessore Thickness Epaisseur Stärke Espesor Толщина mm	Pz. x Mq. Pieces x Sqm Pcs / M ² Stk. x Qm Pzs x Mc. Шт x Кв.М.	Pz. x Scat. Pieces x Box Pcs / Bte Stk. x Krt. Pzs x Caja Шт x Кор.	Mq. x Scat. Sqm x Box M ² / Bte Qm x Krt. Mc. x Caja Кв.М. x Кор.	Peso x Scat. Weight x Box Poids / Bte Gewicht x Krt. Peso x Caja Вес x Кор. Kg	Scat. x Pal. Boxes x Pal. Bte / Pal. Krt. x Pal. Cajas x Pal. Кор. x Подд.	Mq. x Pal. Sqm x Pal. M ² / Pal. Qm x Pal. Mc. x Pal. Кв.М x Подд.	Peso x Pal. Weight x Pal. Poids / Pal. Gewicht x Pal. Peso x Pal. Вес x Подд. Kg
60x120 Naturale	10	1,39	2	1,440	36,20	36	51,84	1303
45x90 Naturale	10	2,47	3	1,215	28,70	32	38,88	918
60x60 Naturale	10	2,78	3	1,080	25,00	40	43,20	1000
80x80 Naturale 20MM	20	1,56	1	0,640	30,50	45	28,80	1373
30x30 Mosaico	10	11,11	5	0,450	10,42	60	27,00	625

caratteristiche tecniche

technical features - caracteristiques techniques - technische eigenschaften - características tecnicas - технические характеристики

 <p>Coefficiente di attrito - Slip resistance Coefficient de glissement - Rutschfestigkeit Barfußbereich Coeficiente de atrito medio - Коэффициент трения</p>	NAT.		20MM
	DIN 51130	R10	R11
	DIN 51097	B (A+B)	C (A+B+C)
	ANSI A 137.1- 2012 DCOF (Section 9.6)	Wet ≥ 0,42	Wet ≥ 0,42
	B.C.R.A.	≥ 0,40	≥ 0,40





Min. 7,5%



放射性水平A类



SHADE VARIATION



V3 High



Ceramics of Italy