



COLLECTION
ACTION

30X90 CM / 11,8"x35,4"
44,5X44,5 CM / 17,5"x17,5"



44,5x44,5 / 17,5"x17,5"



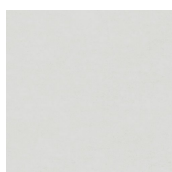
ACTION ANTRACITA



ACTION BEIGE

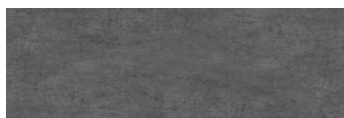


ACTION GRIS

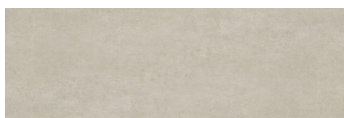


ACTION MARFIL

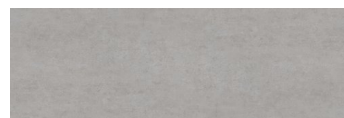
30x90 / 11,8"x35,4"



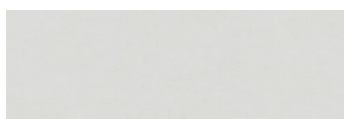
ACTION BASE ANTRACITA



ACTION BASE BEIGE



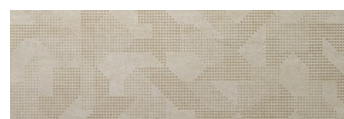
ACTION BASE GRIS



ACTION BASE MARFIL



ACTION ANTRACITA



ACTION BEIGE



ACTION GRIS



ACTION MARFIL

ACTION



TECHNICAL FEATURES

WHITE BODY



WALL TILE



WHITE BODY



RECTIFIED

PORCELAIN TILE



FLOOR TILE



PORCELAIN



MATT



RECTIFIED



DIGITAL PRINT

PACKING LIST

	Pieces	m2	kg	Cajas		m2		kg	
				Pallet	Europalet	Pallet	Europalet	Pallet	Europalet
30X90	4	1,08	20,7	40	-	43,2	-	828	-
44,5X44,5	5	0,99	18,63	64	-	63,36	-	1192	-

* Indicated weights are approximated

The colors reproduced in this catalogue are purely illustrative and can differ from the original piece. The company declines any responsibility.

Price codes and product codes should be checked, since there may be typographical errors. We always recommend consulting the website or the commercial as the products could undergo price code, format or packing changes.

TECHNICAL FEATURES / CARACTERÍSTICAS TÉCNICAS

PORCELAIN TILES / PORCELÁNICO

	Test standard Norma de ensayo	Items Unidades	Product standard Requisito	Average values Valores promedio
DIMENSIONS AND SUPERFICIAL ASPECT / DIMENSIONES Y ASPECTO SUPERFICIAL				
	UNE-EN-ISO-10545		UNE-EN-14411	
Length and width / Longitud y anchura	Parte 2	%	± 0,6	Cumple
Thickness / Espesor	Parte 2	%	± 5	Cumple
Straightness of sides / Rectitud de lados	Parte 2	%	± 0,5	Cumple
Rectangularity / Ortogonalidad	Parte 2	%	± 0,5	Cumple
Surface planarity / Planitud de superficie	Parte 2			
Central curvature / Curvatura central		%	± 0,5	Cumple
Lateral curvature / Curvatura lateral		%	± 0,5	Cumple
Warping / Alabeo		%	± 0,5	Cumple
Surface quality / Aspecto superficial	Parte 2	%	Min 95	Cumple
PHYSICAL PROPERTIES / PROPIEDADES FÍSICAS				
Water absorption / Absorción de agua	Parte 3	%	E ≤ 0,5	Cumple
Breakage strenght / Carga de rotura	Parte 4	N	≥ 1300	Cumple
Bending strenght / Resistencia a la flexión	Parte 4	N/mm ²	≥ 35	Cumple
Impact resistance / Resistencia al impacto	Parte 5		No exigida	-
Abrasion resistance / Resistencia a la abrasión				
Deep abrasion / Abrasión profunda (UGL: No esmaltadas)	Parte 6	mm ²	No aplica	-
Surface abrasion / Abrasión superficial (GL: Esmaltadas)	Parte 7	PEI	Exigida	Según modelo
Thermal expansion coeficient / Coeficiente de dilatación térmica lineal	Parte 8	°C ⁻¹	No exigida	-
Resistance to thermal shock / Resistencia al choque térmico	Parte 9		No exigida	-
Resistance to cracking / Resistencia al cuarteo (GL: Esmaltadas)	Parte 11		Exigida	Resiste
Frost resistance / Resistencia a la helada	Parte 12		Exigida	Cumple
Friction coeficient / Deslizamiento				
Coefficient of friction / Coeficiente de fricción (Tortus)	Parte 17		No aplica	-
Pendulum / Péndulo	ENV 12.633		No aplica	-
Ramp (boots) / Rampa (botas)	DIN 51.130		No aplica	-
Ramp (barefoot) / Rampa (pies descalzos)	DIN 51.097		No aplica	-
CHEMICAL PROPERTIES / PROPIEDADES QUÍMICAS				
Resistance to staining / Resistencia a las manchas	Parte 14		≥ 3	5
Resistance to chemical attack / Resistencia a productos químicos				
Resistance to low concentration acids / Resistencia a ácidos de baja concentración			No exigida	GLA
Resistance to low concentration alkalis / Resistencia a álcalis de baja concentración			No exigida	GLA
Resistance to high concentration acids / Resistencia a ácidos de alta concentración			No exigida	GHA
Resistance to high concentration alkalis / Resistencia a álcalis de alta concentración			No exigida	GHA
Resistance to domestic products and salts for swimming pools / Resistencia a productos domésticos y sales para piscinas			≥ GB	GA
Emission of lead and cadmium / Emisión de plomo y cadmio	Parte 15		No exigida	-
SECURITY / SEGURIDAD				
Euroclass. Fire resistance / Euroclase. Resistencia al fuego	Decisión 96/603/CE Modificada		-	A1-A1 _{fl}

TECHNICAL FEATURES / CARACTERÍSTICAS TÉCNICAS

WHITE BODY / PASTA BLANCA

	Test standard Norma de ensayo	Items Unidades	Product standard Requisito	Average values Valores promedio
DIMENSIONS AND SUPERFICIAL ASPECT / DIMENSIONES Y ASPECTO SUPERFICIAL				
	UNE-EN-ISO-10545		UNE-EN-14411	
Length and width / Longitud y anchura	Parte 2	%	± 0,6	Cumple
Thickness / Espesor	Parte 2	%	± 5	Cumple
Straightness of sides / Rectitud de lados	Parte 2	%	± 0,5	Cumple
Rectangularity / Ortogonalidad	Parte 2	%	± 0,5	Cumple
Surface planarity / Planitud de superficie	Parte 2			
Central curvature / Curvatura central		%	± 0,5	Cumple
Lateral curvature / Curvatura lateral		%	± 0,5	Cumple
Warping / Alabeo		%	± 0,5	Cumple
Surface quality / Aspecto superficial	Parte 2	%	Min 95	Cumple
PHYSICAL PROPERTIES / PROPIEDADES FÍSICAS				
Water absorption / Absorción de agua	Parte 3	%	E ≤ 0,5	Cumple
Breakage strenght / Carga de rotura	Parte 4	N	≥ 1300	Cumple
Bending strenght / Resistencia a la flexión	Parte 4	N/mm ²	≥ 35	Cumple
Impact resistance / Resistencia al impacto	Parte 5		No exigida	-
Abrasion resistance / Resistencia a la abrasión				
Deep abrasion / Abrasión profunda (UGL: No esmaltadas)	Parte 6	mm ²	No aplica	-
Surface abrasion / Abrasión superficial (GL: Esmaltadas)	Parte 7	PEI	Exigida	Según modelo
Thermal expansion coeficient / Coeficiente de dilatación térmica lineal	Parte 8	°C ⁻¹	No exigida	-
Resistance to thermal shock / Resistencia al choque térmico	Parte 9		No exigida	-
Resistance to cracking / Resistencia al cuarteo (GL: Esmaltadas)	Parte 11		Exigida	Resiste
Frost resistance / Resistencia a la helada	Parte 12		Exigida	Cumple
Friction coeficient / Deslizamiento				
Coefficient of friction / Coeficiente de fricción (Tortus)	Parte 17		No aplica	-
Pendulum / Péndulo	ENV 12.633		No aplica	-
Ramp (boots) / Rampa (botas)	DIN 51.130		No aplica	-
Ramp (barefoot) / Rampa (pies descalzos)	DIN 51.097		No aplica	-
CHEMICAL PROPERTIES / PROPIEDADES QUÍMICAS				
Resistance to staining / Resistencia a las manchas	Parte 14		≥ 3	5
Resistance to chemical attack / Resistencia a productos químicos	Parte 13			
Resistance to low concentration acids / Resistencia a ácidos de baja concentración			No exigida	GLA
Resistance to low concentration alkalis / Resistencia a álcalis de baja concentración			No exigida	GLA
Resistance to high concentration acids / Resistencia a ácidos de alta concentración			No exigida	GHA
Resistance to high concentration alkalis / Resistencia a álcalis de alta concentración			No exigida	GHA
Resistance to domestic products and salts for swimming pools / Resistencia a productos domésticos y sales para piscinas			≥ GB	GA
Emission of lead and cadmium / Emisión de plomo y cadmio	Parte 15		No exigida	-
SECURITY / SEGURIDAD				
Euroclass. Fire resistance / Euroclase. Resistencia al fuego	Decisión 96/603/CE Modificada		-	A1-A1 _{fl}