



LANDSCAPE

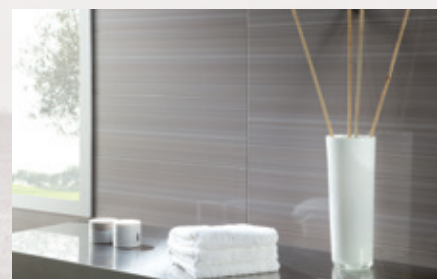
Spaces for senses

Colorker®



Landscape

SPACES FOR SENSES



Los enclaves más bellos del mundo inspiran a Colorker® para crear cerámica.

Landscape rescata su esencia y la plasma en sus diseños invitándote a crear espacios sugestivos que harán despertar los sentidos.

The most beautiful places in the world inspire Colorker® to create ceramics.

The Landscape collection reclaims their essence and captures it in its designs, inviting you to create suggestive spaces that will awaken your senses.

Les plus beaux sites du monde inspirent Colorker® pour créer de la céramique.

Landscape retrouve cette essence et l'imprime sur ses créations pour vous inviter à créer des espaces suggestifs qui éveilleront les sens.

Die Inspiration für Keramik holt sich Colorker® von den weltweit schönsten Enklaven. Landscape bedient sich der Essenz dieser besonderen Orte und spiegelt sie gekonnt wider. So entstehen anregende Räume, die sämtliche Sinne ansprechen.



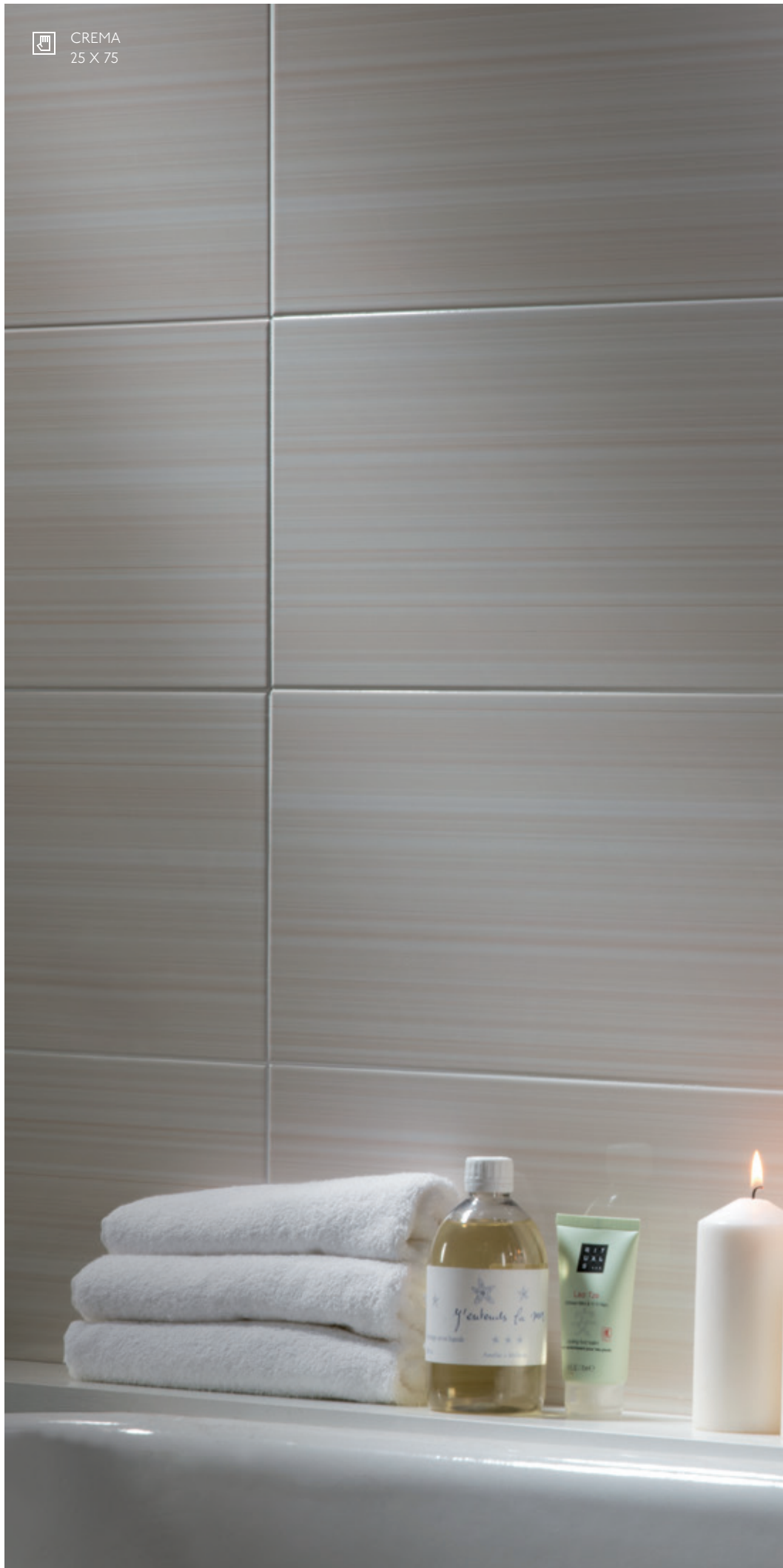
CARAMEL
25 X 75





CARAMEL

CREMA
25 X 75



CREMA



 DENIM
25 X 75

8




DENIM







VISIÓN

 BLANCO
25 X 75



BLANCO



CREMA 25 X 75
OCTOBER MIX II 25 x 75






 CAMEL 25 X 75
BRICK MIX II 25 x 75

BLANCO 25 X 75
BRAVESOUL MIX I 25 x 75



Colorker®

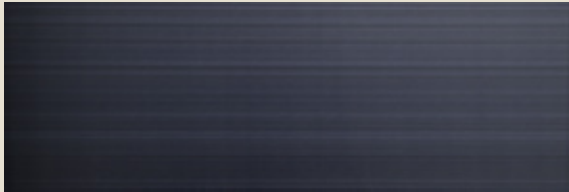


 DENIM 25 X 75
MOSAICO MIX 1 30 x 30

LANDSCAPE



DENIM



25 x 75 215307 M55

VISÓN



25 x 75 215297 M55

CARAMEL



25 x 75 215308 M55

OCTOBER MIX I



25 x 75 215451 P40

BRAVESOUL MIX I



25 x 75 215455 P44

OCTOBER MIX II



25 x 75 215452 P40

Mix I: Denim + Visión + Blanco

MOSAICO MIX I



30 x 30 215457 P32

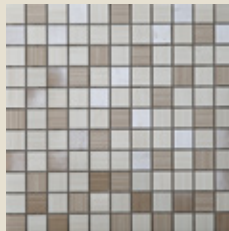
BRICK MIX I



30 x 30 215459 P25

Mix I: Caramel + Crema + Blanco

MOSAICO MIX II



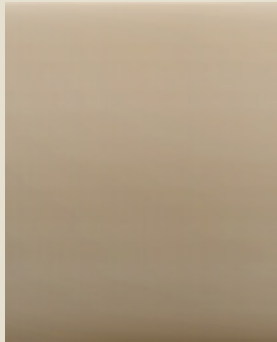
30 x 30 215458 M32

BRICK MIX II



30 x 30 215460 P25

CARAMEL



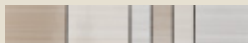
45 x 45 215450 M56

CENEFA MIX I



5 x 33 215461 P14

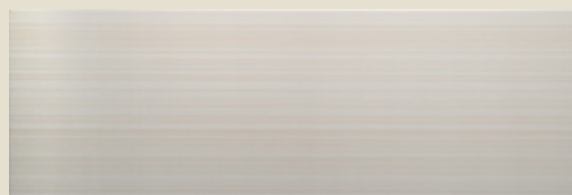
CENEFA MIX II



5 x 33 215462 P14



CREMA



25 x 75 215306 M55

BLANCO



25 x 75 215296 M55

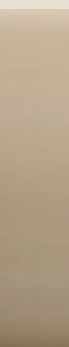
BRAVESOUL MIX II



25 x 75 215456 P44

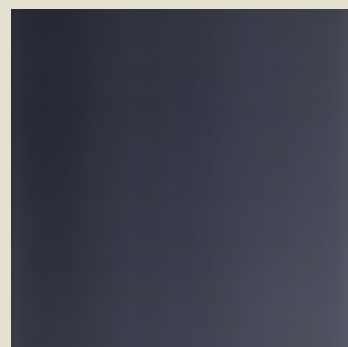


VISÓN



45 x 45 215449 M56

DENIM



45 x 45 215448 M56

ICONOS DESCRIPTIVOS

DESCRIPTIVE ICONS

P Porcelánico Porcelain	M Precio/m ² Price per m ²
W_b Pasta blanca White body	C Precio/caja Price per box
Revestimiento Wall tiles	P Precio/pieza Price per unit
Pavimento Floor tiles	

PESOS Y MEDIDAS / PACKING LIST

			PIEZAS CAJA	KG. CAJA	M ² CAJA	CAJA EUROPALET	KG. EUROPALET	M ² EUROPALET
			PIECES BOX	KG. BOX	S.Q.M. BOX	BOX EUROPALET	KG. EUROPALET	S.Q.M. EUROPALET
P	Bases	45 x 45	5	23,8	1	66	1570,8	66
W_b	Bases	25 x 75	6	20,5	1,13	54	1107	61,02
	Decorados	25 x 75	6	20,50	1,14	45	922,5	51,3
	Mosaicos	30 x 30	11	15,25	1	30	457,5	30
	Brick	30 x 30	12	17,88	1,08	30	17,88	32,4
	Cenefa	5 x 33	45	12,8	0,74	30	384	22,2



La reproducción de los colores es aproximada debido a los sistemas de impresión. Los códigos de precios y referencias deben verificarse ya que puede haber errores tipográficos.

Given the printing systems in use, the colours reproduced herein are roughly equivalent to actual ones. Price codes and product codes should be verified since there may be typographical errors.

La reproduction des couleurs est approximative en raison des systèmes d'impression. Les codes de prix et les références sont à vérifier, car il peut exister des erreurs typographiques.

Die Farbwiedergabe ist aufgrund der verschiedenen Drucksysteme nur annähernd. Die Preiscodes und Referenznummern sollten überprüft werden, falls ein Druckfehler unterlaufen ist.

Características técnicas / Technical features

(Pavimento / Floor tiles)

	ISO 13006 UNE-EN 14411	LANDSCAPE
Longitud y anchura <i>Length and width</i>	± 0,6 %	± 0,2 %
Espesor <i>Thickness</i>	± 5,0 %	± 2,0 %
Rectitud de lados <i>Straightness of sides</i>	± 0,5 %	± 0,2 %
Ortogonalidad <i>Rectangularity</i>	± 0,5 %	± 0,2 %
Planitud de superficie <i>Surface flatness</i>	± 0,5 %	± 0,2 %
Absorción de agua <i>Water absorption</i>	E ≤ 0,5 %	E ≤ 0,1 %
Fuerza de rotura (N) <i>Breaking strength</i>	> 1300 N	> 2500 N
Resistencia a la flexión (N/mm²) <i>Modulus of rupture</i>	> 35 N/mm ²	> 45 N/mm ²
Coefficiente de dilatación térmica lineal (1/k) <i>Coefficient of linear thermal expansion</i>	Valor declarado Declared value	6,7 x 10 ⁻⁶
Resistencia al choque térmico <i>Thermal shock resistance</i>	Exigida Required	Resiste Resists
Resistencia al cuarteo <i>Crazing resistance</i>	Exigida Required	Resiste Resists
Resistencia a la helada <i>Frost resistance</i>	Exigida Required	Resiste Resists
Resistencia al desgaste <i>Surface abrasion resistance</i>	Valor declarado Declared value	Según colección Depends on collection
Resistencia a productos de limpieza y aditivos para piscina <i>Resistance to household chemicals and swimming pool salts</i>	Valor declarado Declared value	GA
Resistencia a bajas concentraciones <i>Resistance to low concentrations</i>	Valor declarado Declared value	GLA
Resistencia a altas concentraciones <i>Resistance to high concentrations</i>	Valor declarado Declared value	GHA
Resistencia a las manchas <i>Resistance to stains</i>	> 3	5



Colorker®
imagine a tile



Colorker[®]
imagine a tile

LOADING ADDRESS / EXPEDICIONES
Partida dels Plans s/n
12592 Chilches - Castellón - Spain

OFFICES / OFICINAS
Ctra. de Alcora, Km 21,3
12110 Alcora - Castellón - Spain

T. +34 964 36 16 16
colorker@colorker.com
colorker.com