



COLLECTION
AMADIS

15X25 CM /
25X75 CM / 9,8"X29,5"
33,3X33,3 CM / 13,1"x13,1"
4X25 CM /
8X25 CM /



8x25 /



CFA. AMADIS BEIGE



CFA. AMADIS BONE



CFA. AMADIS PLATA-GRIS



CFA. AMADIS ORO-BEIGE



CFA. AMADIS ORO-BONE

4x25 /



MOLD. AMADIS BEIGE

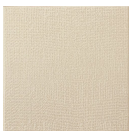


MOLD. AMADIS BONE



MOLD. AMADIS ORO-BONE

33,3x33,3 / 13,1"x13,1"



AMADIS BEIGE



AMADIS BONE



AMADIS GRIS

25x75 / 9,8"x29,5"



AMADIS BEIGE



AMADIS BONE



AMADIS GRIS



LEONOR DECOR JET BEIGE



LEONOR DECOR JET BONE



LEONOR DECOR JET GRIS



AMADIS DECOR BEIGE



AMADIS DECOR BONE



AMADIS DECOR GRIS



INSERTO AMADIS PLATA-GRIS



INSERTO AMADIS BEIGE



INSERTO AMADIS BONE



INSERTO AMADIS GRIS



INSERTO AMADIS ORO-BEIGE



INSERTO AMADIS ORO-BONE

15x25 /



ZOC. AMADIS BEIGE



ZOC. AMADIS BONE



ZOC. AMADIS PLATA-GRIS



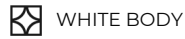
ZOC. AMADIS ORO-BEIGE



ZOC. AMADIS ORO-BONE

TECHNICAL FEATURES

WHITE BODY



GRES



PACKING LIST

	Pieces	m2	kg	Cajas		m2		kg	
				Pallet	Europalet	Pallet	Europalet	Pallet	Europalet
15X25	14	0,53	10,35	27	-	14,31	-	279,45	-
25X75	8	1,5	25,7	48	-	72	-	1233,6	-
33,3X33,3	9	1	17,42	72	-	72	-	1254,31	-
4X25	30	0,3	10,12	40	-	12	-	404,8	-
8X25	13	0,26	5,4	128	-	33,28	-	691,2	-

* Indicated weights are approximated

The colors reproduced in this catalogue are purely illustrative and can differ from the original piece. The company declines any responsibility.

Price codes and product codes should be checked, since there may be typographical errors. We always recommend consulting the website or the comercial as the products could undergo price code, format or packing changes.

TECHNICAL FEATURES / CARACTERÍSTICAS TÉCNICAS

WHITE BODY / PASTA BLANCA

	Test standard Norma de ensayo	Items Unidades	Product standard Requisito	Average values Valores promedio
DIMENSIONS AND SUPERFICIAL ASPECT / DIMENSIONES Y ASPECTO SUPERFICIAL				
	UNE-EN-ISO-10545		UNE-EN-14411	
Length and width / Longitud y anchura	Parte 2	%	± 0,6	Cumple
Thickness / Espesor	Parte 2	%	± 5	Cumple
Straightness of sides / Rectitud de lados	Parte 2	%	± 0,5	Cumple
Rectangularity / Ortogonalidad	Parte 2	%	± 0,5	Cumple
Surface planarity / Planitud de superficie	Parte 2			
Central curvature / Curvatura central		%	± 0,5	Cumple
Lateral curvature / Curvatura lateral		%	± 0,5	Cumple
Warping / Alabeo		%	± 0,5	Cumple
Surface quality / Aspecto superficial	Parte 2	%	Min 95	Cumple
PHYSICAL PROPERTIES / PROPIEDADES FÍSICAS				
Water absorption / Absorción de agua	Parte 3	%	E ≤ 0,5	Cumple
Breakage strenght / Carga de rotura	Parte 4	N	≥ 1300	Cumple
Bending strenght / Resistencia a la flexión	Parte 4	N/mm ²	≥ 35	Cumple
Impact resistance / Resistencia al impacto	Parte 5		No exigida	-
Abrasion resistance / Resistencia a la abrasión				
Deep abrasion / Abrasión profunda (UGL: No esmaltadas)	Parte 6	mm ²	No aplica	-
Surface abrasion / Abrasión superficial (GL: Esmaltadas)	Parte 7	PEI	Exigida	Según modelo
Thermal expansion coeficient / Coeficiente de dilatación térmica lineal	Parte 8	°C ⁻¹	No exigida	-
Resistance to thermal shock / Resistencia al choque térmico	Parte 9		No exigida	-
Resistance to cracking / Resistencia al cuarteo (GL: Esmaltadas)	Parte 11		Exigida	Resiste
Frost resistance / Resistencia a la helada	Parte 12		Exigida	Cumple
Friction coeficient / Deslizamiento				
Coefficient of friction / Coeficiente de fricción (Tortus)	Parte 17		No aplica	-
Pendulum / Péndulo	ENV 12.633		No aplica	-
Ramp (boots) / Rampa (botas)	DIN 51.130		No aplica	-
Ramp (barefoot) / Rampa (pies descalzos)	DIN 51.097		No aplica	-
CHEMICAL PROPERTIES / PROPIEDADES QUÍMICAS				
Resistance to staining / Resistencia a las manchas	Parte 14		≥ 3	5
Resistance to chemical attack / Resistencia a productos químicos	Parte 13			
Resistance to low concentration acids / Resistencia a ácidos de baja concentración			No exigida	GLA
Resistance to low concentration alkalis / Resistencia a álcalis de baja concentración			No exigida	GLA
Resistance to high concentration acids / Resistencia a ácidos de alta concentración			No exigida	GHA
Resistance to high concentration alkalis / Resistencia a álcalis de alta concentración			No exigida	GHA
Resistance to domestic products and salts for swimming pools / Resistencia a productos domésticos y sales para piscinas			≥ GB	GA
Emission of lead and cadmium / Emisión de plomo y cadmio	Parte 15		No exigida	-
SECURITY / SEGURIDAD				
Euroclass. Fire resistance / Euroclase. Resistencia al fuego	Decisión 96/603/CE Modificada		-	A1-A1 _{fl}