

MARMOL
MARBLE

ARLES

32 x 96 cm · 13" x 38" / 45 x 45 cm · 18" x 18"

GLOSSY FINISH / ACABADO BRILLO



Revestimiento
Wall Tiles



Pavimento
Floor Tile



Brillo
Glossy



Relieve
Relief



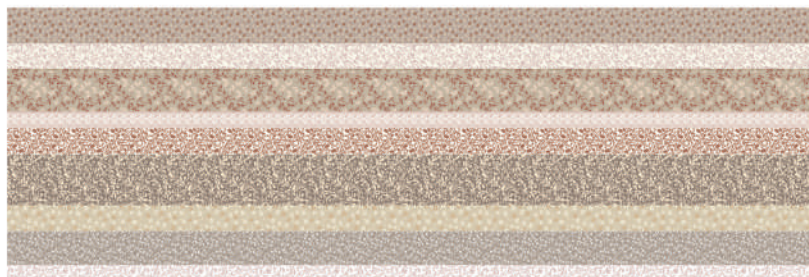
Arles Cream
32 x 96 CM

GT7B



Dune Arles Cream
32 x 96 CM

GT11A



Blind Arles
32 x 96 CM

GT11A



Frame Arles
32 x 96 CM

GT11A



Pav. Arles
45 x 45 CM

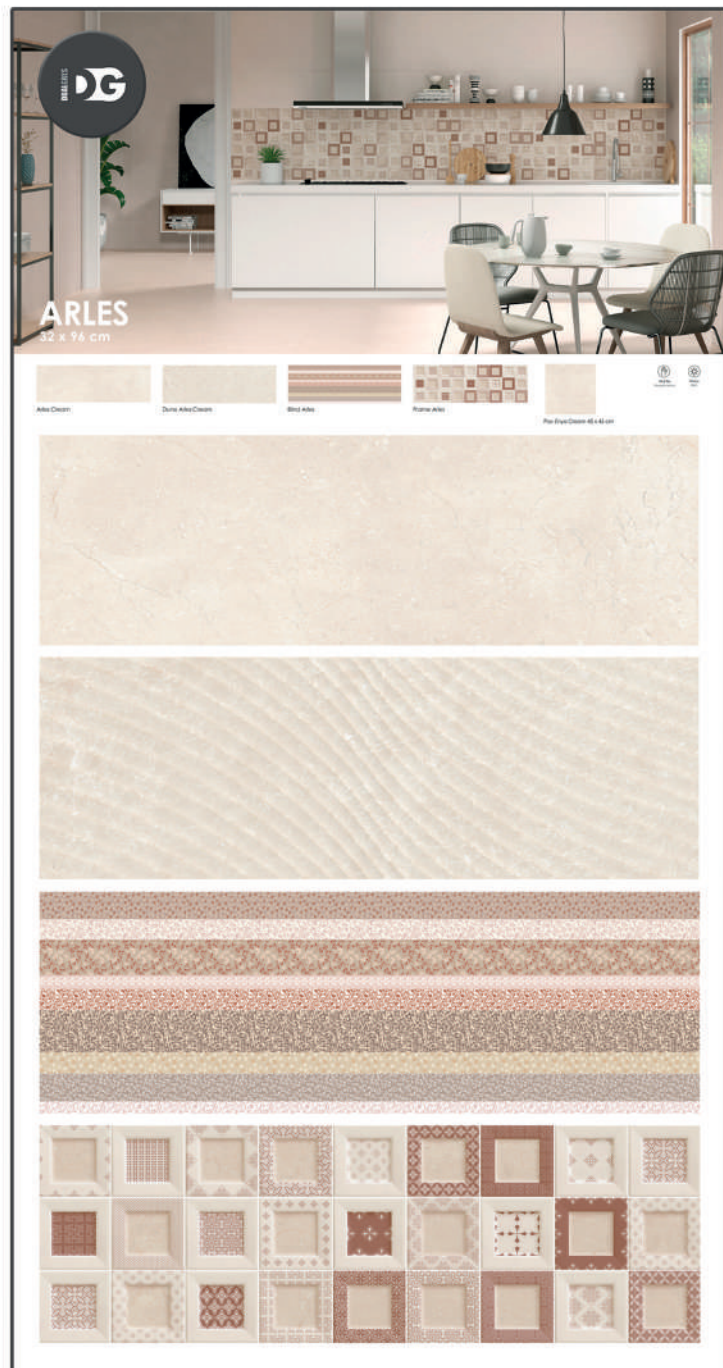
GT1A

PACKING	BOXES PALLET	SQM BOX	SQM PALLET	KGS PIECE	KGS BOX	KGS PALLET	PIECES BOX	PALLETS CONTAINER	SQM CONTAINER	WEIGHT CONTAINER	THICKNESS	ABSORPTION
32 x 96 CM	48	1,23	59,04	5,750	23,25	1.131	4	22	1.298,88	24.875	1,00	E>10
45 x 45 CM	44	1,42	62,48	3,750	26,35	1.147	7	21	1.312,08	24.656	0,90	3 < E ≤ 6






MERCHANDISING



D20_013 · PANEL ARLES

TECHNICAL FEATURES / CARACTERÍSTICAS TÉCNICAS

		NORMAS DE ENSAYO	PAVIMENTO (Gres)		REVESTIMIENTO (Porosa)	
			VALORES NORMA	VALORES DUALGRES	VALORES NORMA	VALORES DUALGRES
Características Dimensionales		ISO 10545-13	Ver Norma	Cumple la Norma	Ver Norma	Cumple la Norma
Absorción de Agua (Eb)		ISO 10545-3	3% < Eb ≤ 6%	4% < Eb < 5%	Eb > 10%	Eb > 12%
Resistencia a la Flexión		ISO 10545-4	> 22 N/mm ²	Valor Medio ≥ 24 N/mm ²	> 12 N/mm ²	Valor Medio ≥ 14 N/mm ²
Fuerza de Rotura		ISO 10545-4	> 1.000 N	Valor Medio: 1.200 N	> 600 N	Valor Medio: 700 N
Resistencia a la Abrasión Superficial (PEI)		ISO 10545-7	Indicado por el Fabricante	Indicado por el Fabricante	Indicado por el Fabricante	Indicado por el Fabricante
Resistencia al Choque Térmico		ISO 10545-9	Resiste	Resiste	Resiste	Resiste
Resistencia a Productos Químicos	Productos domésticos y sales para piscinas	ISO 10545-13	Mínimo GB	GA	Mínimo GB	GA
	Acidos y Alcalis de baja concentración		Indicado por el Fabricante	GLA	Indicado por el Fabricante	Indicado por el Fabricante
Resistencia a las Manchas		ISO 10545-14	Mínimo Clase 3	Clase 4 - 5	Mínimo Clase 3	Clase 4 - 5
Resistencia al Deslizamiento		UNE-ENV 12633 ANSI A137.1 DIN 51130 BS 7976-Part2	Indicado por el Fabricante	Indicado por el Fabricante	Indicado por el Fabricante	Indicado por el Fabricante

Contáctanos: / Contact us:



DUALGRES, S.A.
 Ctra. de Viver al Puerto de Burriana, km 56,9
 ONDA (CASTELLÓN) · SPAIN
 Tel: (+34) 964 77 11 66 / Fax: (+34) 964 77 12 50
www.dualgres.com / export@dualgres.com

