

TAIGA
collection

Taiga Ébano
33x66.5 cm







ABEDUL



33 x 66,5 cm - 13.2"x 26.6"



16,25x66,5cm-6.4"x26.6"



PINO



33 x 66,5 cm - 13.2"x 26.6"



16,25x66,5cm-6.4"x26.6"



CEREZO



33 x 66,5 cm - 13.2"x 26.6"



16,25x66,5cm-6.4"x26.6"



ÉBANO



33 x 66,5 cm - 13.2"x 26.6"

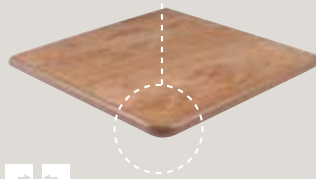


16,25x66,5cm-6.4"x26.6"



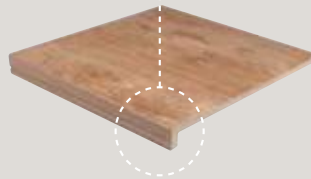
Peldaño Fiorentino

33 x 33 x 3 cm - 13.2 x 13.2"x 1.2"



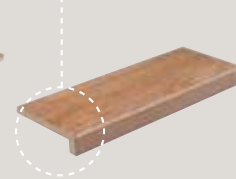
Cartabón Fiorentino dcha./izda

33 x 33 x 3 cm - 13.2"x 13.2"x 1.2"



Peldaño Recto

33 x 33 x 3 cm - 13.2"x 13.2"x 1.2"



Vierteaguas

12 x 33 x 3 cm - 4.7"x 13.2" x 1.2"



Rodapié

9 x 33 cm - 3.6"x 13.2"



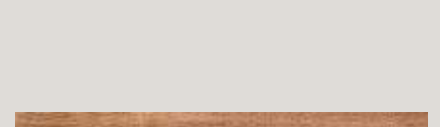
Zanquín Fiorentino dcha./izda.

39,5 x 17,5 cm - 15.8"x 7"



Zanquín Recto dcha./izda.

42,3 x 17,5 cm - 16.92"x 7"



Listelo

3 x 66,5 cm - 1.2"x 26.6"

TAIGA
collection

KLINKER EXTRUSIONADO_EXTRUDED KLINKER

Gres extrusionado de pasta blanca, esmaltado en monococción.
Extruded ceramic with white body, glazed in a single firing.
Grès étirée de pâte blanche, et un émaillée produit avec une seule cuisson.
Вся серия TAIGA произведена путём экструзии из белой глины. Плитка глазурованная, одинарного обжига.



R9 CLASE 1 <1,5% CLASS 5 2 SIZES 10 mm

Dorso estriado en cola de milano / Dove tail profile /
Façonnage en queue d'aronde au dos des carreaux /
«Ласточкин хвост» на задней стороне плитк

Junta recomendada 5 mm / Recommended joint between
pieces 5mm / 5 mm de jointe entre chaque pièce à la mise/
с 5 мм между плитками



