



Grès Fine Porcellanato Rettificato Monocalibro  
Fine Porcelain Stoneware Rectified Monocaliber

FIBRA



atlas concorde



# FIBRA

## LE TRAME DELL'ELEGANZA

Un'eleganza ricercata e morbida, caratterizzata da una sofisticata tramatura: Fibra è una finitura progettuale di massima raffinatezza composta da otto proposte cromatiche da abbinare tra loro, decori ricercati e formati modulari per progetti architettonici di assoluto impatto estetico.

## THE TEXTURES OF ELEGANCE

A soft, refined elegance, characterised by a sophisticated weft texture: Fibra is an extremely elegant design finishing, available in eight colour shades to mix and match, sought-after decors and modular sizes for architectural projects of absolute aesthetic appeal.

## LES TRAMES DE L'ELEGANCE

Douce élégance élaborée caractérisée par une trame sophistiquée, Fibra est une finition de projet parmi les plus raffinées. Elle se compose de huit propositions colorées à coordonner, de décors élaborés et de formats modulaires pour des projets d'architecture d'un impact esthétique absolu.

## DIE FADEN DER ELEGANZ

Ausgefallene und weiche Eleganz mit charakteristischer Zeichnung: Fibra ist eine Gestaltungsoberfläche von maximaler Raffinesse bestehend aus 8 Farbstellungen, die untereinander wunderbar kombiniert werden können; erlesene Dekore und Formatmodule für Architekturprojekte von vollkommener ästhetischer Wirkung.

## LAS TRAMAS DE LA ELEGANCIA

Una elegancia sofisticada y suave, caracterizada por una refinada trama: Fibra es un acabado de diseño de gran distinción compuesto por ocho propuestas cromáticas combinables entre sí, con decoraciones sofisticadas y formatos modulares para proyectos arquitectónicos de absoluto impacto estético.

## ЭЛЕГАНТНЫЕ СЮЖЕТЫ

Изысканная, мягкая элегантность, выраженная изящным рисунком: это Fibra – изумительная коллекция, составленная из восьми сочетаемых цветов, утончённых декоров и модульных форматов, для эффектных архитектурных и -дизайнерских проектов.



MADE IN ITALY

Espressione di stile, qualità, etica  
Expression of style, quality, ethics  
Expression de style, qualité, éthique  
Der Ausdruck des Stiles, der Qualität und Ethik  
Expresión de estilo, calidad, ética  
Воплощение стиля, качества, этики



Ceramic Tiles of Italy



EU  
Ecolabel  
www.ecolabel.eu



# FIBRA

## TRAME DI DESIGN DESIGN TEXTURES

Uno stile morbido e avvolgente si unisce alle caratteristiche tecniche del grès porcellanato rettificato monocalibro: Fibra è il nuovo progetto di design firmato Atlas Concorde che ricrea atmosfere sofisticate di gran classe.

A soft and embracing style joins the technical features of rectified monocaliber porcelain stoneware: Fibra is the new design project introduced by Atlas Concorde reproducing refined and fashionable atmospheres.

Fibra Black - 60x60 / 24"x24"  
Fibra Grey - 2x60 / 1"x24"  
Fibra Grey Ang. - 2x2 / 1"x1"



# BLACK

## TRAMES DE DESIGNE

Un style délicat et enveloppant, uni aux caractéristiques techniques du grès ceram rectifié monocalibré Fibra, le nouveau projet de design signé Atlas Concorde recrée une ambiance sophistiquée de grande classe.

## FADEN DES DESIGN

Ein sanfter und einhüllender Stil vereint sich mit den technischen Eigenschaften des geschliffenen monokalibrierten Feinsteinzeugs: Fibra ist das neue Designprojekt von Atlas Concorde, das eine auserlesene Atmosphäre großer Klasse schafft.

## TRAMAS DE DISEÑO

Un estilo suave y envolvente se une a las características técnicas del gres porcelánico rectificado monocalibre: Fibra es el nuevo proyecto de diseño marcado Atlas Concorde que recrea atmósferas sofisticadas de gran clase.

## СЮЖЕТЫ И ДИЗАЙН

Мягкий и чарующий стиль в сочетании с техническими характеристиками монокалиберного ректифицированного керамогранита – это Fibra, новый дизайнерский проект компании Atlas Concorde, создающий утончённую аристократическую обстановку.

Fibra Black - 60x60 / 24"x24"  
Fibra Grey - 2x60 / 1"x24"  
Fibra Grey Ang. - 2x2 / 1"x1"



## CANVAS WENGÈ

ACCOGLIENTI ATMOSFERE  
WARM ATMOSPHERES

I toni equilibrati e caldi di Fibra ricreano atmosfere raffinate e naturali di assoluto comfort. Un'eleganza sensoriale ed emozionante per il nuovo lusso di abitare: un benessere da vivere ogni giorno.

The surface enhances and stimulates the sense of touch and sight creating natural and refined atmospheres of pure comfort. An exciting and sensory elegance for the new living luxury: a wellness to live every day.

Fibra Wengè - 60x60 / 24"x24"  
Fibra Canvas - 30x60 / 12"x24"  
Fibra Canvas Ins. T - 30x60 / 12"x24"



# CANVAS WENGE

## UNE AMBIANCE ENVELOPPANTE

Les tons chauds et équilibrés de Fibra créent une ambiance raffinée et naturelle de tout confort. Une élégance qui satisfait les sens et l'émotion d'un nouveau luxe: le bien-être à vivre chaque jour.

## BEHAGLICHE ATMOSPHÄRE

Die ausgewogenen und warmen Fibratöne schaffen eine anspruchsvolle und natürliche Atmosphäre von absolutem Komfort. Eine sensorische und gefühlvolle Eleganz für den neuen Wohnluxus: ein Wohlbehagen, das man jeden Tag leben und erleben kann.

## ATMÓSFERAS ACOGEDORAS

Los tonos equilibrados y cálidos de Fibra recrean atmósferas refinadas y naturales de absoluto confort. Una elegancia sensorial y emocionante para el nuevo lujo de habitar: un bienestar para ser vivido cada día.

## УЮТНАЯ ОБСТАНОВКА

Тёплые и уравновешенные тона Fibra создают естественную и изысканную обстановку полного уюта. Это чувственная и эмоциональная элегантность – для роскошного жилья, это благосостояние, которым дышишь ежедневно.

Fibra Wengè - 60x60 / 24"x24"  
Fibra Canvas - 30x60 / 12"x24"  
Fibra Canvas Ins. T - 30x60 / 12"x24"





# LEAD SNOW

## ACCOSTAMENTI COME DECORI COMBINATIONS LIKE DECORS

L'eleganza ricercata della collezione permette di creare soluzioni decorative originali grazie ad armoniosi accostamenti cromatici in combinazione a bilanciati giochi di formati.

The refined elegance of the collection allows the creation of original decorative solutions thanks to the harmonious chromatic combinations and the possibility to use various sizes.

Fibra Wengé Mosaico - 30x30 / 12"x12" - 2x60 / 1"x24"  
Fibra Lead - 60x60 / 24"x24" - 2x60 / 1"x24"  
Fibra Snow - 12x60 / 4.8"x24" - 2x60 / 1"x24"





# LEAD SNOW

## DES AGENCEMENTS COMME UN DÉCOR

L'élégance raffinée de cette collection permet de créer des solutions décoratives originales, grâce à des agencements de couleurs harmoniques, calibrés par des jeux de format.

## DEKORE ALS ANNÄHERUNG

Die ausgesuchte Eleganz der Kollektion schafft, dank der harmonischen farblichen Annäherungen in Kombination mit ausgeglichenen Formatspielen, originelle dekorative Lösungen.

## COMBINACIONES COMO DECORACIONES

La elegancia sofisticada de la colección permite crear soluciones decorativas originales gracias a armoniosas combinaciones cromáticas armonizadas con equilibrados juegos de formatos.

## СОЧЕТАНИЯ КАК ДЕКОРЫ

Утончённая элегантность коллекции позволяет находить оригинальные декоративные решения благодаря гармоничным цветовым сочетаниям и уравновешенной игре форматов.

Fibra Wengé Mosaico - 30x30 / 12"x12" - 2x60 / 1"x24"  
Fibra Snow - 12x60 / 4.8"x24"  
Fibra Wengé - 2x60 / 1"x24"  
Fibra Lead - 2x60 / 1"x24"







## BLACK SMOKE

### DETTAGLI CREATIVI CREATIVE DETAILS

La gamma decori valorizza le potenzialità di un progetto completo per rivestire superfici continue dal design attuale e sofisticato come i mosaici monocromatici e multicolore, che enfatizzano pareti e nicchie con creatività.

The range of decors enhances the potential of this complete project conceived to cover continuous surfaces with a refined and modern design; the monochromatic and multicoloured mosaics emphasize walls and niches with creativity.

Fibra Black - 60x60 / 24"x24"  
Fibra Smoke - 12x60 / 6"x24"  
Fibra Mosaico Cold - 30x30 / 12"x12"



# BLACK SMOKE

## DES DÉTAILS CRÉATIFS

La gamme des décors se met au service d'un projet complet pour carrelé des surfaces continues au design actuel et sophistiqué; les mosaïques monochromes et multicolores valorisent les parois et les niches avec créativité.

## KREATIVE DETAILS

Die Produktpalette der Dekore hebt die Potentialität eines kompletten Projektes zum Verkleiden von durchgehenden Oberflächen mit aktuellen und auserlesenen Design wie die einfarbigen und bunten Mosaiken, die Wände und Nischen mit Kreativität betonen, hervor.

## DETALLES CREATIVOS

La gama decoraciones valoriza las potencialidades de un proyecto completo para revestir superficies continuas de diseño actual y sofisticado como los mosaicos monocromáticos y multicolor, que enfatizan paredes y nichos con creatividad.

## ТВОРЧЕСКИЕ ДЕТАЛИ

Гамма декоративных элементов подчёркивает способность коллекции оформить любые поверхности; с помощью декоров современный и изысканный дизайн одноцветной и многоцветной мозаики творчески украшает стены или ниши.

Fibra Black - 60x60 / 24"x24"  
Fibra Mosaico Cold - 30x30 / 12"x12"  
Fibra Smoke - 12x60 / 6"x24"





# IVORY CANVAS

## LINEE SINUOSE SINUOUS LINES

Per ambienti dal lusso equilibrato ed atmosfere di squisita raffinatezza, il creativo e multifunzionale decoro Wave offre innumerevoli soluzioni di posa per quinte dall'effetto carta da parati o fasce dalle linee ondeggianti e sinuose.

For luxurious and refined spaces, the creative and multifunctional Wave decor offers a large variety of installation solutions to create panels with a wall paper effect or bands featuring waving and sinuous lines.

Fibra Canvas - 60x60 / 24" x24"  
Fibra Ivory - 30x60 / 12" x24"  
Fibra Canvas Listone Wave Mix2 - 8,7x60 / 3,5" x24"  
Fibra Ivory Listone Wave Mix2 - 8,7x60 / 3,5" x24"





# IVORY CANVAS

## DES LIGNES SINUEUSES

Le luxe équilibré et le raffinement exquis prennent leur essor de la créativité et multifonctionnalité du décor Wave; celui-ci offre d'innombrables solutions de pose et permet de créer des faisceaux en style papier peint ou en bandes sinueuses.

## GEWUNDENE LINIEN

Für ausgeglichene Luxusambiente und Atmosphären von erlesener Raffinesse, das kreative und multifunktionale Dekor Wave bietet unzählige Verlegelösungen wie z. Bsp. für Kulissen mit Tapeteneffekt oder Wellen- und Kurvenbahnen.

## LÍNEAS SINUOSAS

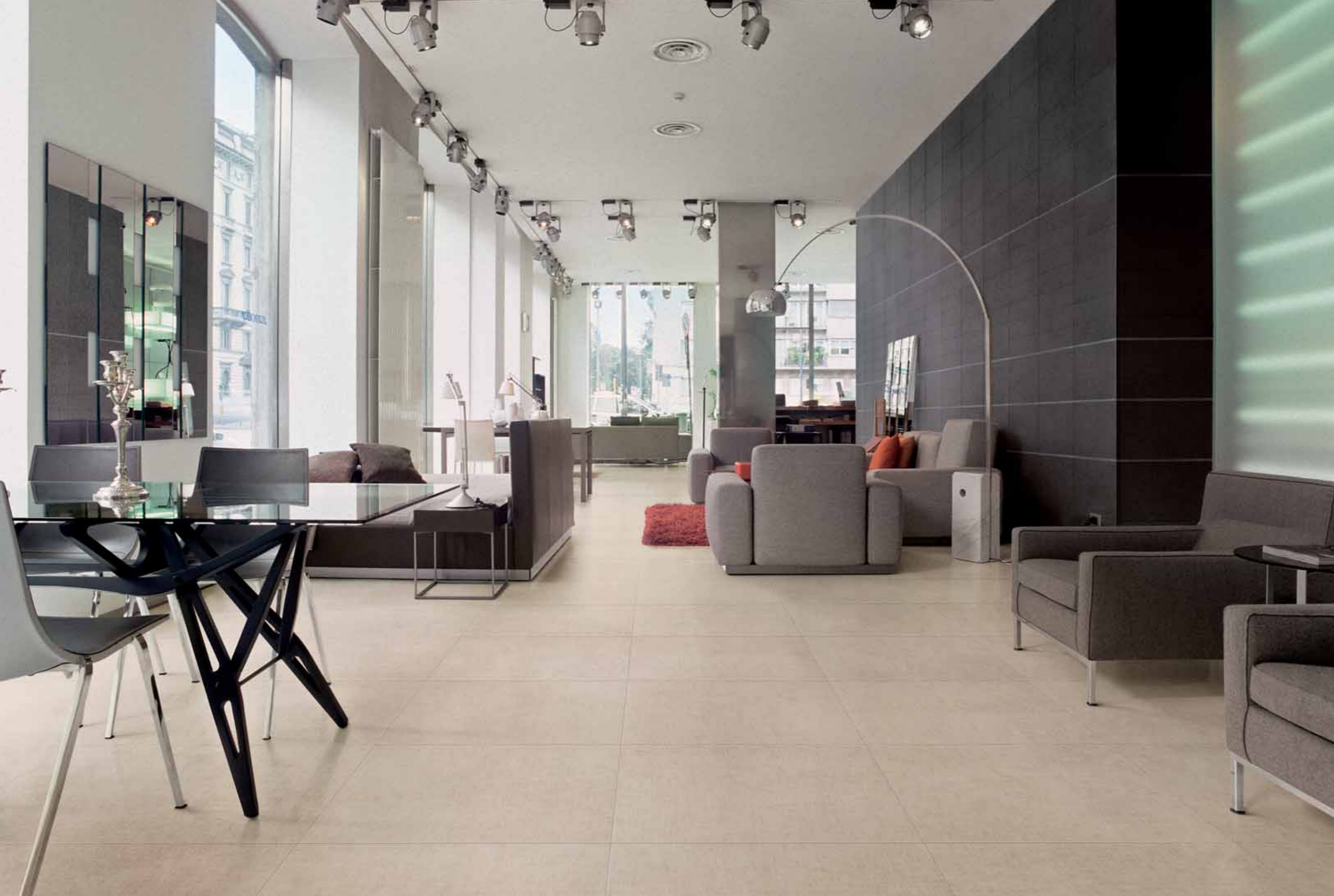
Para ambientes de lujo equilibrado y atmósferas de exquisito refinamiento, la creativa y multifuncional decoración Wave ofrece innumerables soluciones de colocación para bastidores con efecto papel pintado o bandas de líneas ondeantes y sinuosas.

## ВОЛНИСТЫЕ ЛИНИИ

Творческие и многофункциональные декоративные элементы Wave предоставляют бесчисленные решения по укладке, позволяя создавать эффект обоев или полосы с волнистыми линиями – и интерьеры обретают очарование гармоничной изысканной роскоши.

Fibra Canvas - 60x60 / 24"x24"  
Fibra Ivory - 30x60 / 12"x24"





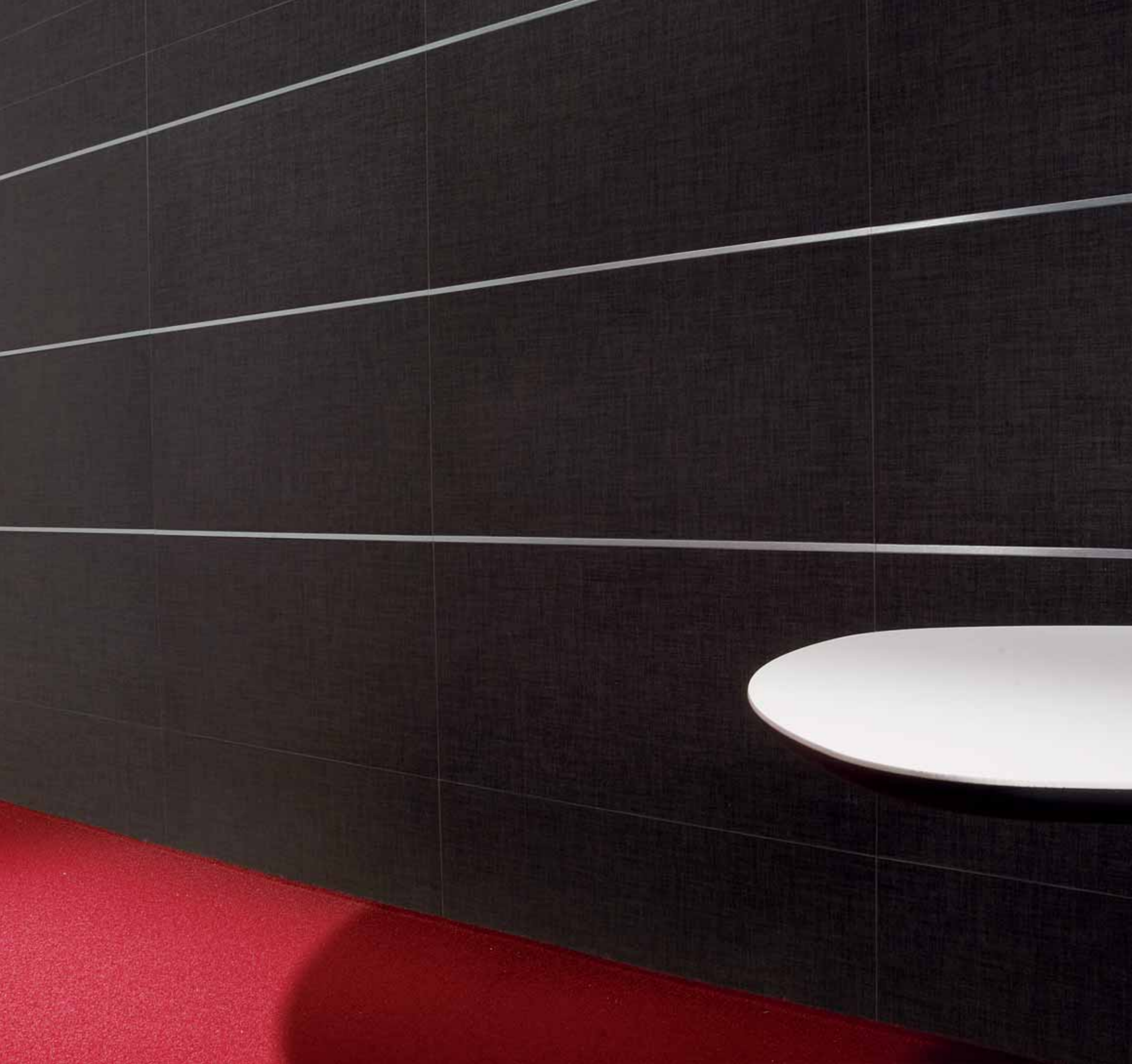
## IVORY WENGE

### COLORI IN CADENZA COLOUR RANGE

Ampia e ricercata la gamma colori di Fibra si declina in tonalità calde e fredde per accostamenti equilibrati e naturali di grande fascino che interpretano gli ambienti con personalità raffinata e mai anonima.

The Fibra collection offers a wide and detailed range of colours developed on the chromatic scale of warm and cold tones to interpret the spaces with a refined personality, never anonymous.

Fibra Ivory - 60x60 / 24"x24"  
Fibra Wengé - 30x60 / 12"x24"  
Metal Lev. Listello - 0,6x60 / 0,2"x24"



# IVORY WENGE

## HARMONIE DE COULEURS

Fibra, grâce à un vaste choix de couleurs raffinées, permet de mélanger les tonalités chaudes et froides dans des agencements équilibrés, naturels et agréables qui habitent les pièces d'une touche raffinée toujours reconnaissable.

## FARBEN MIT AKZENT

Die umfangreiche und ausgesuchte Farbpalette von Fibra reicht von warmen bis zu kalten Tonabstufungen; gedacht als ausgeglichene und natürliche Annäherungen von großem Zauber, um das Ambiente mit anspruchsvoller Persönlichkeit zu interpretieren und es nie in Anonymität verweilen lassen.

## COLORES MODULADOS

Amplia y sofisticada la gama colores de Fibra se declina en tonalidades cálidas y frías para combinaciones equilibradas y naturales de gran fascinación que interpretan los ambientes con personalidad refinada y nunca anónima.

## РИТМИЧНЫЕ ЦВЕТА

Широкая цветовая гамма коллекции Fibra соединяет, естественно и уравновешенно, тёплые и холодные тона – и интерьеры становятся оригинально-изысканными и не знают анонимности.

Fibra Ivory - 60x60 / 24"x24"  
Fibra Wengé - 30x60 / 12"x24"  
Metal Lev. Listello - 0,6x60 / 0,2"x24"





## SNOW GREY

### SUPERFICI CONTEMPORANEE CONTEMPORARY SURFACES

Piacevole alla vista e al tatto la superficie di Fibra presenta una grafica inedita che si inserisce perfettamente negli spazi dell'architettura contemporanea dal design più attuale.

Pleasant to the sense of sight and touch the surface features a new graphic version perfectly integrated in any contemporary design space.

Fibra Snow - 60x60 / 24"x24"  
Fibra Grey - 30x60 / 12"x24"  
Fibra Listello Metal - 0,3x60 / 0,1"x24"





# SNOW GREY

## DES SURFACES CONTEMPORAINES

La surface de Fibra est agréable au toucher et à la vue, elle présente un graphisme original qui s'adapte parfaitement aux designs les plus actuels de l'architecture contemporaine.

## ZEITGENÖSSISCHE OBERFLÄCHEN

Angenehm im Griff und schmeichelnd für das Auge - die Oberfläche Fibra präsentiert eine neue Graphik, die sich perfekt in die Räume der aktuellen zeitgenössischen Designarchitektur einfügt.

## SUPERFICIES CONTEMPORÁNEAS

Agradable a la vista y al tacto la superficie de Fibra presenta una gráfica inédita que se inserta perfectamente en los espacios del arquitectura contemporánea del diseño más actual.

## СОВРЕМЕННЫЕ ПОВЕРХНОСТИ

Приятная на вид и на ощупь, поверхность Fibra отличается оригинальнейшим рисунком, вписывающимся идеально в пространства современной архитектуры.

Fibra Snow - 60x60 / 24"x24"  
Fibra Grey - 30x60 / 12"x24"  
Fibra Listello Metal - 0,3x60 / 0,1"x24"







01

Fibra Wengè - 12x60 / 4,8"x24"  
 Fibra Wengè Listone Wave Mix2 - 8,7x60 / 3,5"x24"  
 Fibra Snow Listone Wave Mix2 - 8,7x60 / 3,5"x24"  
 Fibra Wengè - 60x60 / 24"x24"



03

Fibra Smoke - 30x60 / 12"x24"  
 Fibra Smoke - 12x60 / 4,8"x24"  
 Fibra Grey - 30x60 / 12"x24"  
 Fibra Grey - 12x60 / 4,8"x24"  
 Fibra Smoke - 60x60 / 24"x24"



02

Fibra Ivory - 30x60 / 12"x24"  
 Fibra Lead Listone Wave Mix2 - 8,7x60 / 3,5"x24"  
 Fibra Ivory Listone Wave Mix2 - 8,7x60 / 3,5"x24"  
 Fibra Lead - 60x60 / 24"x24"



04

Fibra Ivory - 30x60 / 12"x24"  
 Fibra Ivory - 12x60 / 4,8"x24"  
 Fibra Ivory - 2x60 / 0,8"x24"  
 Fibra Wengè - 30x60 / 12"x24"  
 Fibra Wengè - 12x60 / 4,8"x24"  
 Fibra Wengè - 2x60 / 0,8"x24"  
 Fibra Canvas - 12x60 / 4,8"x24"  
 Fibra Canvas - 2x60 / 0,8"x24"  
 Fibra Lead - 12x60 / 4,8"x24"  
 Fibra Wengè - 60x60 / 24"x24"



05

Fibra Canvas - 30x60 / 12"x24"  
 Fibra Wengè Ins. Texture - 30x60 / 12"x24"  
 Fibra Canvas - 60x60 / 24"x24"



07

Fibra Ivory - 30x60 / 12"x24"  
 Fibra Ivory - 12x60 / 4.8"x24"  
 Fibra Ivory - 2x60 / 0.8"x24"  
 Fibra Lead - 12x60 / 4.8"x24"  
 Fibra Lead - 2x60 / 0.8"x24"  
 Fibra Snow - 2x60 / 0.8"x24"  
 Fibra Ivory - 60x60 / 24"x24"



06

Fibra Black - 30x60 / 12"x24"  
 Fibra Black Mosaico - 30x30 / 12"x12"  
 Fibra Grey - 30x60 / 12"x24"  
 Fibra Cold Mos. Multicolor - 30x30 / 12"x12"  
 Fibra Black - 60x60 / 24"x24"  
 Fibra Smoke - 60x60 / 24"x24"



08

Fibra Ivory - 30x60 / 12"x24"  
 Fibra Warm Mos. Multicolor - 30x30 / 12"x12"  
 Fibra Ivory - 60x60 / 24"x24"

60x60 (24"x24") - 11 mm  
 30x60 (12"x24") - 11 mm  
 12x60 (4.8"x24") - 11 mm

GRES PORCELLANATO COLORATO IN MASSA - RETTIFICATO MONOCALIBRO  
 COLOURED IN BODY PORCELAIN STONEWARE - RECTIFIED MONOCALIBER  
 GRÈS CÉRAMÉ COLORÉ DANS LA MASSE - RECTIFIÉ MONO-CALIBRE  
 DURCHGEFÄRBTES FEINSTEINZEUG - GESCHLIFFEN EINKALIBRIG  
 GRES PORCELÁNICO COLOREADO EN MASA - RECTIFICADO MONOCALIBRE  
 КЕРАМИЧЕСКИЙ ГРАНИТ ОКРАШЕННЫЙ В МАССЕ - РЕТИФИЦИРОВАННАЯ В ОДНОМ КАЛИБРЕ



Fibra Ivory 60 Rettificato  
60x60 / 24"x24"



Fibra Canvas 60 Rettificato  
60x60 / 24"x24"



Fibra Lead 60 Rettificato  
60x60 / 24"x24"



Fibra Wengè 60 Rettificato  
60x60 / 24"x24"



Fibra Ivory 30x60 Rettificato  
30x60 / 12"x24"



Fibra Canvas 30x60 Rettificato  
30x60 / 12"x24"



Fibra Lead 30x60 Rettificato  
30x60 / 12"x24"



Fibra Wengè 30x60 Rettificato  
30x60 / 12"x24"



Fibra Ivory 12x60  
12x60 / 4.8"x24"



Fibra Canvas 12x60  
12x60 / 4.8"x24"



Fibra Lead 12x60  
12x60 / 4.8"x24"



Fibra Wengè 12x60  
12x60 / 4.8"x24"



Fibra Ivory 2x60  
2x60 / 0.8"x24"



Fibra Ivory Angolo 2x2  
2x2 / 0.8"x0.8"



Fibra Canvas 2x60  
2x60 / 0.8"x24"



Fibra Canvas Angolo 2x2  
2x2 / 0.8"x0.8"



Fibra Lead 2x60  
2x60 / 0.8"x24"



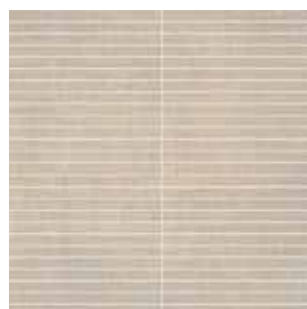
Fibra Lead Angolo 2x2  
2x2 / 0.8"x0.8"



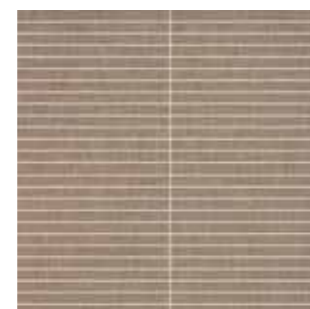
Fibra Wengè 2x60  
2x60 / 0.8"x24"



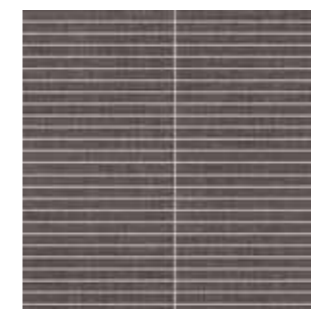
Fibra Wengè Angolo 2x2  
2x2 / 0.8"x0.8"



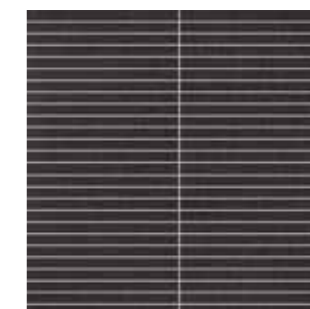
Fibra Ivory Mosaico  
30x30 / 12"x12"



Fibra Canvas Mosaico  
30x30 / 12"x12"



Fibra Lead Mosaico  
30x30 / 12"x12"



Fibra Wengè Mosaico  
30x30 / 12"x12"

60x60 (24"x24") - 11 mm  
 30x60 (12"x24") - 11 mm  
 12x60 (4.8"x24") - 11 mm

GRES PORCELLANATO COLORATO IN MASSA - RETTIFICATO MONOCALIBRO  
 COLOURED IN BODY PORCELAIN STONEWARE - RECTIFIED MONOCALIBER  
 GRÈS CÉRAME COLORÉ DANS LA MASSE - RECTIFIÉ MONO-CALIBRE  
 DURCHGEFÄRBTES FEINSTEINZEUG - GESCHLIFFEN EINKALIBRIG  
 GRES PORCELÁNICO COLOREADO EN MASA - RECTIFICADO MONOCALIBRE  
 КЕРАМИЧЕСКИЙ ГРАНИТ ОКРАШЕННЫЙ В МАССЕ - РЕТИФИЦИРОВАННАЯ В ОДНОМ КАЛИБРЕ



Fibra Snow 60 Rettificato  
60x60 / 24"x24"



Fibra Grey 60 Rettificato  
60x60 / 24"x24"



Fibra Smoke 60 Rettificato  
60x60 / 24"x24"



Fibra Black 60 Rettificato  
60x60 / 24"x24"



Fibra Snow 30x60 Rettificato  
30x60 / 12"x24"



Fibra Grey 30x60 Rettificato  
30x60 / 12"x24"



Fibra Smoke 30x60 Rettificato  
30x60 / 12"x24"



Fibra Black 30x60 Rettificato  
30x60 / 12"x24"



Fibra Snow 12x60  
12x60 / 4.8"x24"



Fibra Grey 12x60  
12x60 / 4.8"x24"



Fibra Smoke 12x60  
12x60 / 4.8"x24"



Fibra Black 12x60  
12x60 / 4.8"x24"



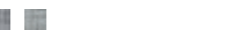
Fibra Snow 2x60  
2x60 / 0.8"x24"



Fibra Snow Angolo 2x2  
2x2 / 0.8"x0.8"



Fibra Grey 2x60  
2x60 / 0.8"x24"



Fibra Grey Angolo 2x2  
2x2 / 0.8"x0.8"



Fibra Smoke 2x60  
2x60 / 0.8"x24"



Fibra Smoke Angolo 2x2  
2x2 / 0.8"x0.8"



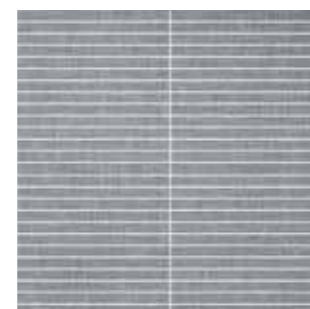
Fibra Black 2x60  
2x60 / 0.8"x24"



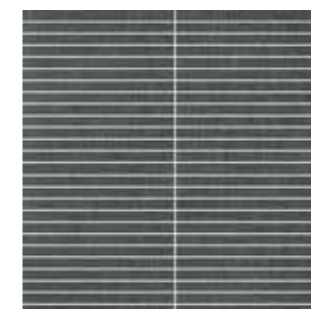
Fibra Black Angolo 2x2  
2x2 / 0.8"x0.8"



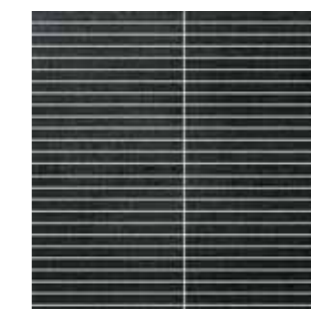
Fibra Snow Mosaico  
30x30 / 12"x12"



Fibra Grey Mosaico  
30x30 / 12"x12"



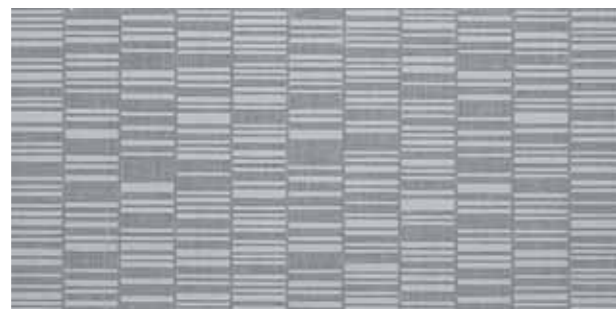
Fibra Smoke Mosaico  
30x30 / 12"x12"



Fibra Black Mosaico  
30x30 / 12"x12"



Fibra Canvas Ins. Texture  
30x60 / 12"x24"



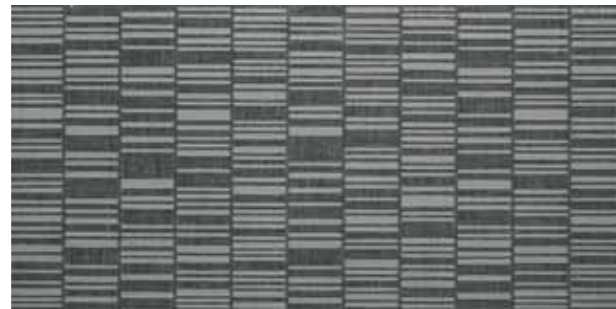
Fibra Grey Ins. Texture  
30x60 / 12"x24"



Fibra Warm Mosaico Multicolor\*  
30x30 / 12"x12"



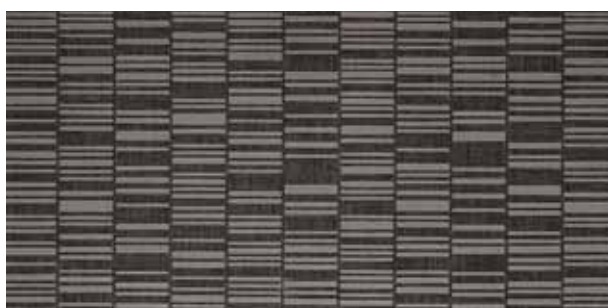
Fibra Lead Ins. Texture  
30x60 / 12"x24"



Fibra Smoke Ins. Texture  
30x60 / 12"x24"



Fibra Dark Mosaico Multicolor\*\*  
30x30 / 12"x12"



Fibra Wengè Ins. Texture  
30x60 / 12"x24"



Fibra Cold Mosaico Multicolor\*\*\*  
30x30 / 12"x12"

Metal Glossy Listello 0,3x60 ♦  
0,3x60 / 0.1"x24"

Metal Satin Listello 1,5x60 ♦  
1,5x60 / 0.6"x24"

Metal Satin Angolo 1,5 ♦  
1,5x1,5 / 0.6"x0.6"

Metal Red Lev. Listello 0,3x60 ♦  
0,3x60 / 0.1"x24"

Metal Lev. Listello 0,6x60 ♦  
0,6x60 / 0.2"x24"

Metal Lev. Angolo 0,6 ♦  
0,6x0,6 / 0.2"x0.2"

- \* Snow + Ivory + Canvas
- \*\* Canvas + Lead + Wengè
- \*\*\* Grey + Smoke + Black

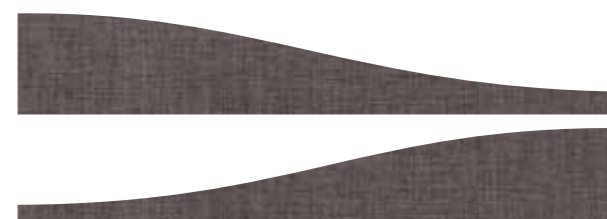
- ♦ Inserto in metallo. Metal insert.  
Pièce spéciale en métal. Metall-Einleger.  
Aplicación en metal. Вставка из металла.



Fibra Ivory Listone Wave Mix 2 8,7x60 / 3.5"x24"



Fibra Canvas Listone Wave Mix 2 8,7x60 / 3.5"x24"



Fibra Lead Listone Wave Mix 2 8,7x60 / 3.5"x24"



Fibra Wengè Listone Wave Mix 2 8,7x60 / 3.5"x24"



Fibra Snow Listone Wave Mix 2 8,7x60 / 3.5"x24"



Fibra Grey Listone Wave Mix 2 8,7x60 / 3.5"x24"



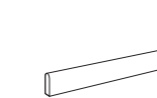
Fibra Smoke Listone Wave Mix 2 8,7x60 / 3.5"x24"



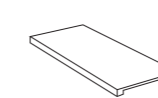
Fibra Black Listone Wave Mix 2 8,7x60 / 3.5"x24"



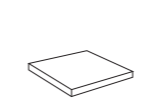
## PEZZI SPECIALI / TRIM TILES



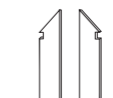
Battiscopa\*  
7,2x60 / 2.9"x24"



Scalino\* ✓  
33x60 / 13"x24"



Scalino Angolare\* ✓  
33x33 / 13"x13"



Battiscopa Sagomato Scala DX / SX\* ✓  
7,2x30 / 2.9"x12"

- ✓ I pezzi sono disponibili su ordinazione / These parts are supplied to order  
Les pièces sont disponibles sur commande / Die Teile sind auf Bestellung lieferbar  
Las piezas se hacen por encargo / Изготавливаются на заказ

- \* Disponibile in tutti i colori / Available in all colours  
Disponible dans toutes les couleurs / In allen Farben Verfügbar  
Disponibles en todos los colores / Имеются все цвета



## NOTE / NOTES

Per le informazioni e i dati relativi a codici, imballaggi e pesi occorre sempre consultare l'ultimo listino aggiornato e in vigore. For information and details relating to codes, packaging and weight it is recommended to refer to the latest pricelist. Pour toutes informations et renseignements concernant les codes, les emballages et les poids, il y a toujours lieu de consulter le dernier tarif en vigueur et mis à jour. Für Informationen und Daten die den Code, die Verpackung und das Gewicht betreffen bitte die aktuellste Preisliste zugrunde legen. Para acceder a la información y a los datos relativos a códigos, embalajes y pesos hay que consultar siempre la última lista de precios actualizada y vigente. Для информации о кодах, упаковках и весе обращайтесь к последнему действующему прайс-листу.

I colori e le caratteristiche estetiche dei materiali illustrati nel presente catalogo sono da ritenersi puramente indicativi. Colours and optical features of the materials illustrated in this catalogue are to be regarded as mere indications. Les coloris et les caractéristiques esthétiques des références illustrées dans le catalogue sont donnés à titre purement indicatif. Die Farben und die ästhetischen Eigenschaften der in diesem Katalog abgebildeten Produkte sind als reine Richtwerte zu betrachten. Los colores y las características estéticas de los materiales ilustrados en el presente catálogo deben ser considerados como puramente indicativos. Цвета и эстетические характеристики описанных в настоящем каталоге материалов являются только ориентировочными.

Atlas Concorde si riserva di modificare i prodotti senza preavviso, declinando ogni responsabilità su eventuali danni diretti o indiretti derivanti da eventuali modifiche. Atlas Concorde reserves the right to modify any product without notice and will not be liable for any direct or indirect damage resulting from such modifications. Atlas Concorde se réserve le droit de modifier ses produits sans préavis et décline toute responsabilité concernant les éventuels dommages directs ou indirects qui pourraient dériver de ces modifications. Atlas Concorde behält sich das Recht vor jederzeit und ohne vorherige Ankündigung, die Produkte zu verändern, und lehnt jede Haftung bei direkten oder indirekten Schäden ab, die von diesen Veränderungen herrühren. Atlas Concorde se reserva el derecho de modificar los productos sin previo aviso, rechaza cualquier responsabilidad sobre eventuales daños directos o indirectos derivados de eventuales modificaciones. Atlas Concorde оставляет за собой право изменять характеристики изделий без предварительного уведомления, отклоняя при этом любую ответственность за прямые или косвенные убытки, возникшие в результате изменений.

## CLASSIFICAZIONE UPEC / UPEC CLASSIFICATION SYSTEM / CLASSEMENT UPEC

| Colore / Colour<br>Couleur / Farbe<br>Color / Цвет | Formato / Size<br>Format / Format<br>Formato / Размер | Superficie / Surface<br>Surface / Oberfläche<br>Superficie / Поверхность |   |
|--|---|--|---|
| Black, Canvas, Smoke, Lead                         | 60x60 - 30x60   | Matt / Mat   | U3 P3 E3 C2   |
| Canvas, Smoke, Lead                                | 12x60   |  |   |
| Grey, Ivory, Snow, Wengè                           | 60x60   |  | U4 P3 E3 C2   |
| Grey, Ivory  | 12x60   |  |   |
| Grey, Ivory, Snow, Wengè                           | 30x60   | U4 P4 E3 C2  |   |

| Formato - Size:         | Spessore - Thickness: | GRES PORCELLANATO COLORATO IN MASSA    | RETTIFICATO MONOCALIBRO          |
|-------------------------|-----------------------|--|----------------------------------|
| <b>60x60 - 24"x24"</b>  | <b>11 mm</b>          | COLOURED IN BODY PORCELAIN STONWARE    | RECTIFIED MONOCALIBER            |
| <b>30x60 - 12"x24"</b>  | <b>11 mm</b>          | GRÈS CÉRAMÉ COLORÉ DANS LA MASSE       | RECTIFIÉ MONO-CALIBRE            |
| <b>12x60 - 4.8"x24"</b> | <b>11 mm</b>          | DURCHGEFÄRBTES FEINSTEINZEUG           | GESCHLIFFEN EINKALIBRIG          |
|                         |                       | GRES PORCELÁNICO COLOREADO EN MASA     | RECTIFICADO MONOCALIBRE          |
|                         |                       | КЕРАМИЧЕСКИЙ ГРАНИТ ОКРАШЕННЫЙ В МАССЕ | РЕТИФИЦИРОВАННЫЙ В ОДНОМ КАЛИБРЕ |



### Caratteristiche tecniche - conforme alla norma EN 14411 (ISO 13006) Appendice G gruppo Bia

#### Technical features - compliant with standards EN 14411 (ISO 13006) annex G group Bia

Caractéristiques techniques - Norme retenue: EN 14411 (ISO 13006) Annexe G groupe Bia

Technische Daten - Bezugsnorm: EN 14411 (ISO 13006) Anlage G Gruppe Bia

Características técnicas - en conformidad con la norma EN 14411 (ISO 13006) Anexo G grupo Bia

Технические характеристики – в соответствии со стандартом EN 14411 (ISO 13006), Приложение G группа Bia



|   |   | Caratteristica tecnica<br>Technical features<br>Caractéristiques techniques<br>Technische Eigenschaften  | Norma<br>Norms<br>Norme<br>Norm | Valore richiesto dalle norme<br>Required standards<br>Valeur prescrite par les normes<br>Normvorgabe |                            |
|---|---|--|---------------------------------|--|----------------------------|
| Caratteristiche di regolarità<br>Regularity characteristics                   |   | Lunghezza e larghezza - Length and width<br>Longueur et largeur - Länge und breite   | ISO 10545-2                     | ± 0,6%*<br>± 0,5%**  | ± 0,1%<br>± 0,1%           |
|   |   | Spessore - Thickness<br>Épaisseur - Stärke   |                                 | ± 5,0%   | Conforme<br>Suitable for   |
|   |   | Rettilinearità spigoli - Straightness of sides<br>Rectitude des arêtes - Kantenengeradheit   |                                 | ± 0,5%   | ± 0,1%                     |
|   | Ortogonalità - Rectangularity<br>Orthogonalité - Rechtwinkligkeit   | ± 0,6%   |                                 | ± 0,1%   |                            |
|   |   | Planarità - Surface flatness<br>Planimetrie - Ebenflächigkeit  |                                 | c.c. ± 0,5%<br>e.c. ± 0,5%<br>w ± 0,5%   | ± 0,3%<br>± 0,3%<br>± 0,3% |
| Caratteristiche strutturali<br>Structural characteristics                     |   | Massa d'acqua assorbita - Masse d'eau absorbée<br>Aufgenommene Wassermasse - Water absorption  | ISO 10545-3                     | ≤ 0,5%   | ≤ 0,1%                     |
| Caratteristiche meccaniche massive<br>Bulk mechanical characteristics         |   | Sforzo di rottura - Force de rupture<br>Breaking strength - Bruchlast  | ISO 10545-4                     | S ≥ 1300 N   | S ≥ 2000 N                 |
|   |   | Resistenza alla flessione - Modulus of rupture<br>Résistance à la flexion - Biegefestigkeit  |                                 | R ≥ 35 N/mm <sup>2</sup>   | R ≥ 45 N/mm <sup>2</sup>   |
| Caratteristiche meccaniche superficiali<br>Surface mechanical characteristics |   | Durezza mohs - Mohs hardness<br>Dureté mohs - Ritzhärte nach mohs  | EN 101                          | ≥ 6  | Conforme<br>Suitable for   |
|   |   | Resistenza all'abrasione profonda - Resistance to deep abrasion<br>Résistance à l'abrasion profonde<br>Widerstand gegen tiefenverschleib   | ISO 10545-6                     | ≤ 175 mm <sup>3</sup>  | ≤ 150 mm <sup>3</sup>      |
| Caratteristiche termo-igrometriche<br>Thermal and hygrometric characteristics |   | Coefficiente di dilatazione termica lineare<br>Coefficient of thermal linear expansion<br>Coefficient de dilatation thermique lineaire<br>Wärmeausdehnungskoeffizient  | ISO 10545-8                     | Metodo di prova disponibile<br>Test method available   | ≤ 7 MK <sup>-1</sup>       |
|   |   | Resistenza agli sbalzi termici - Thermal shock resistance<br>Résistance aux variations thermiques<br>Temperaturwechselbeständigkeit  | ISO 10545-9                     | Metodo di prova disponibile<br>Test method available   | RESISTE<br>RESISTANT       |
|   |   | Resistenza al gelo - Resistance to frost<br>Résistance au gel - Frostbeständigkeit   | ISO 10545-12                    | Richiesta<br>Required  | RESISTE<br>RESISTANT       |
| Caratteristiche di sicurezza<br>Safety characteristics                        |   | Coefficiente di attrito dinamico<br>Coefficient de frottement dynamique<br>Dynamischer Reibungskoeffizient - Dynamic friction coefficient  | METODO<br>B.C.R.A.              | D.M.I. Giugno 1989 n. 236<br>(μ > 0,40)  | > 0,40                     |
|   |   | Coefficiente di attrito statico - Static coefficient of friction<br>Coefficient de frottement statique<br>Statischer Reibungskoeffizient   | ASTM C 1028<br>(S.C.O.F.)       | Slip Resistant (≥ 0,60)  | ≥ 0,60 DRY<br>≥ 0,60 WET   |
|   |   | Classificazione antiscivolo - Non-slip classification<br>Classification antiderapant - Bewertungsgruppe Trittsicherheit  | DIN 51130                       | In funzione dell'ambiente o della zona di lavoro<br>Basing on the environment or on the working area | R9                         |
| Caratteristiche chimiche<br>Chemical characteristics                          |   | Resistenza ai prodotti chimici di uso domestico ed agli additivi per piscina<br>Resistance to household chemicals and swimming pool salts<br>Résistance aux produits chimiques à usage domestique et aux adjuvants pour piscines<br>Beständigkeit gegen Haushaltschemikalien und Badewasserzusätze | ISO 10545-13                    | Classe UB min.<br>Class UB min.  | UA                         |
|   |   | Resistenza a basse concentrazioni di acidi e alcali<br>Resistance to low concentrations of acids and alkalis<br>Résistance aux acides et aux alcalis à basse concentration<br>Beständigkeit gegen niedrigkonzentrierte Säuren und Laugen   |                                 | Secondo la classificazione indicata dal fabbricante<br>Manufacturer to state classification          | ULA                        |
|   |   | Resistenza ad alte concentrazioni di acidi e alcali<br>Resistance to high concentrations of acids and alkalis<br>Résistance aux acides et aux alcalis à haute concentration<br>Beständigkeit gegen hochkonzentrierte Säuren und Laugen   |                                 | Metodo di prova disponibile<br>Test method available   | UHA                        |
|   | Resistenza alle macchie - Resistance to staining<br>Résistance aux taches - Widerstand gegen fleckenbildung | ISO 10545-14   |                                 | Metodo di prova disponibile<br>Test method available   | 5                          |

\*\* Deviazione ammissibile, in per cento, della dimensione media di ogni piastrella (2 o 4 lati) della dimensione di fabbricazione. - The deviation, in percent, of the average size for each tile (2 or 4 sides) from the work size.  
 \* Deviazione ammissibile, in per cento, della dimensione media di ogni piastrella (2 o 4 lati) della dimensione media dei 10 campioni (20 o 40 lati). - The deviation, in percent, of the average size for each tile (2 or 4 sides) from the average size of the 10 test specimens (20 or 40 sides).  
 c.c. Curvatura del centro in rapporto alla diagonale calcolata secondo le dimensioni di fabbricazione. - Centre curvature, related to diagonal calculated from the work sizes.  
 e.c. Curvatura dello spigolo in rapporto alle dimensioni di fabbricazione corrispondenti. - Edge curvature, related to the corresponding work sizes.  
 w Svergolamento in rapporto alla diagonale calcolata secondo le dimensioni di fabbricazione. - Warpage, related to diagonal calculated from the work sizes.

Il marchio Made in Italy di Atlas Concorde è sinonimo di stile, qualità ed etica. Avendo aderito con convinzione al Codice Etico di Confindustria Ceramica, Atlas Concorde appone il marchio Made in Italy su tutti i prodotti studiati, progettati e realizzati in Italia, nella fattispecie tutte le piastrelle di ceramica, le decorazioni e la maggioranza dei pezzi speciali. Solo un ristretto numero di questi ultimi è fabbricato in Spagna. I prodotti Atlas Concorde sono inoltre realizzati con tecnologie rispettose dell'ambiente, utilizzando materie prime eccellenti e sicure, garantendo le migliori condizioni di lavoro. Per queste ragioni il Made in Italy di Atlas Concorde è espressione di valori forti quali stile, design, qualità del prodotto, attenzione all'ambiente e alle persone.

Le label Made in Italy d'Atlas Concorde est synonyme de style, de qualité et d'éthique. Atlas Concorde a adhéré au Code Éthique de Confindustria Céramique avec conviction et appose le label Made in Italy sur tous les produits étudiés, projetés et fabriqués en Italie : dans ce cas, sur tous les carreaux en céramique, les décorations et la plupart des pièces spéciales. Seul un nombre restreint de ces dernières est fabriqué en Espagne. Les produits Atlas Concorde sont en outre fabriqués avec des technologies qui respectent l'environnement et utilisent des matières premières excellentes et sûres, dans la garantie des meilleurs conditions de travail. Pour ces raisons, le Made in Italy d'Atlas Concorde exprime des valeurs fortes telles que le style, le design, la qualité du produit et le respect de l'environnement et des personnes.

La marca Made in Italy de Atlas Concorde es sinónimo de estilo, calidad y ética. Adhiriendo con convicción el Código Ético de Confindustria Cerámica, Atlas Concorde señala con la marca Made in Italy todos los productos estudiados, diseñados y realizados en Italia, en este caso todas las baldosas de cerámica, las decoraciones y la mayoría de piezas especiales. Sólo un restringido número de estas últimas se fabrica en España. Los productos Atlas Concorde se realizan además con tecnologías que respetan el medio ambiente, usando materias primas excelentes y seguras, garantizando las mejores condiciones de trabajo. Por dichas razones el Made in Italy de Atlas Concorde es la manifestación de valores sólidos como estilo, diseño, calidad del producto, cuidado del medio ambiente y las personas. The Made in Italy logo of Atlas Concorde stands for style, quality and ethics. Having firmly adhered

to the Ethical Code promoted by Confindustria Ceramica, Atlas Concorde places the Made in Italy logo on all the products designed and produced in Italy, that is to say ceramic tiles, decorations and the majority of special trim tiles. Only a small amount of the latter is manufactured in Spain. Atlas Concorde products are produced using eco-friendly technologies, top quality and safe raw materials with the best working conditions guaranteed for our personnel. For these reasons, Atlas Concorde's Made in Italy is the expression of strong values such as style, design, product quality, and respect for the environment and the people who live in it.

Die Marke Made in Italy von Atlas Concorde ist ein Synonym für Stil, Qualität und Ethik. Aus Überzeugung haben wir uns dem Ethischen Kodex der Confindustria Ceramica (Dachverband der ital. Unternehmen und Unternehmensverbände der Keramikbranche) angeschlossen. Atlas Concorde bringt die Marke Made in Italy auf allen seinen Produkten an die in Italien geplant, entwickelt und realisiert werden, d.h. alle Keramikfliesen, Dekore, Bordüren und der Hauptteil der Spezialteile. Nur eine geringe Anzahl der letzteren werden in Spanien gefertigt. Die Produkte von Atlas Concorde werden darüberhinaus unter Verwendung ausgezeichneter und sicherer Rohstoffe mittels umweltschützender Technologien unter besten Arbeitsbedingungen hergestellt. Aus diesen Gründen ist Made in Italy von Atlas Concorde ein Ausdruck starker Werte wie Stil, Design, Produktqualität.

Маркировка Made in Italy на плитках Atlas Concorde – синоним стиля, качества и этики. С уверенностью приняв «Этический кодекс» федерации Confindustria Ceramica (ассоциация предприятий керамической отрасли), компания отмечает этим знаком все изделия, разработанные и изготовленные в Италии: керамические плитки, декоры и большинство специальных элементов. Лишь ограниченная часть последних производится в Испании. Изделия Atlas Concorde изготовлены с использованием надёжного, высококачественного сырья и передовых технологий, гарантирующих экологическую совместимость производства и оптимальные рабочие условия. Для Atlas Concorde Made in Italy – это выражение важных ценностей, таких как стиль, дизайн, качество. Это уважение к человеку и природе.



www.confindustriaeramica.it

Il marchio Ceramic Tiles of Italy contrassegna esclusivamente le piastrelle in ceramica effettivamente prodotte in Italia da un'azienda associata a Confindustria Ceramica che ha sottoscritto il Codice Etico. Il Codice, redatto dalla stessa Confindustria Ceramica, impegna a comunicare con chiarezza l'origine dei prodotti.

Le label Ceramic Tiles of Italy distingue exclusivement les carreaux en céramique qui sont effectivement produits en Italie par les sociétés associées à Confindustria Céramique ayant souscrit le Code Éthique. Ce Code, rédigé par Confindustria Céramique, engage ceux qui le souscrivent à communiquer clairement l'origine des produits.

La marca Ceramic Tiles of Italy distingue exclusivamente las baldosas en cerámica producidas efectivamente en Italia por una empresa afiliada a Confindustria Cerámica que ha suscrito el Código Ético. El Código, redactado por Confindustria Cerámica, compromete a quien lo ratifica a comunicar con claridad el origen de los productos.

The Ceramic Tiles of Italy logo is an exclusive identification on ceramic tiles which have effectively been produced in Italy by companies that are a part of the Confindustria Ceramica and who adhered to its Ethical Code. This Code, promoted and created by Confindustria Ceramica, commits all companies to communicate, clearly and with transparency, the origin of their products.

Die Marke Ceramic Tiles of Italy zeichnet ausschließlich Keramikfliesen aus, die in Italien, von Unternehmen, welche dem Dachverband der ital. Unternehmen und Unternehmensverbände der Keramikbranche angehören und sich dem Ethischen Kodex verschrieben haben, hergestellt werden. Der Kodex, von diesem Dachverband ins Leben gerufen, verpflichtet sich zur klaren Angabe und Mitteilung der Herkunft der Produkte.

Знаком Ceramic Tiles of Italy маркируются только керамические плитки, изготовленные действительно в Италии предприятием-членом федерации Confindustria Ceramica, подписавшим «Этический кодекс». Кодекс разработан самой федерацией и обязывает ясно указывать происхождение товара.



www.eco-label.com

Il marchio comunitario di qualità ecologica certifica il rispetto di criteri ambientali stabiliti a livello europeo ed è rilasciato esclusivamente a prodotti con un ridotto impatto ambientale rispetto ai concorrenti. Ecolabel è quindi un attestato di eccellenza che segnala e promuove i prodotti più ecologici e rispettosi dell'ambiente. I criteri ambientali valutano l'impatto in tutte le fasi del ciclo di vita: estrazione delle materie prime, processi di lavorazione, distribuzione, utilizzo, smaltimento.

Le label communautaire de qualité écologique certifie le respect de critères environnementaux au niveau européen et n'est délivré qu'aux produits qui ont un impact environnemental réduit par rapport aux concurrents. L'Écolabel est donc une attestation d'excellence qui signale et promeut les produits les plus écologiques et respectueux de l'environnement. Les critères environnementaux considèrent l'impact pour chaque phase du cycle de vie : extraction des matières premières, processus de fabrication, distribution, utilisation, élimination.

La marca comunitaria de calidad ecológica certifica el respeto de los criterios ambientales establecidos a nivel europeo y es asignada exclusivamente a productos de impacto ambiental reducido respecto a la competencia. Ecolabel es entonces un atestado de excelencia que indica y promueve los productos altamente ecológicos y respetuosos con el ambiente. Los criterios ambientales evalúan el impacto en todas las fases del ciclo de vida: extracción de las materias primas, procesos de elaboración, distribución, uso y eliminación.

The European logo of environmental quality certifies compliance with the European environmental criteria and is only given to products that, compared to those of competitors, have a low environmental impact. Ecolabel is a quality award that identifies and promotes the most eco-friendly products. The environmental criteria evaluate the impact on the entire lifecycle: extraction of raw materials, manufacturing, distribution, use and final disposal.

Die Marke ökologischer Qualität der europäischen Gemeinschaft, das europäische Umweltzeichen (Ecolabel), bestätigt die Einhaltung umweltschonender Produktionskriterien, die auf europäischer Ebene vereinbart worden sind, und wird ausschließlich an Produkte, deren Auswirkungen auf die Umwelt im Vergleich zu Mitbewerbern gering sind, verliehen. Ecolabel ist ein Attest für Außergewöhnlichkeit und fördert und unterstützt ökologische und umweltverträgliche Produkte. Die umweltschonende Kriterien gelten in allen Phasen des Lebenszyklus eines Produktes: beim Abbau von Rohstoffen, bei Bearbeitungsprozessen, beim Vertrieb und bei der Entsorgung.

Знак экологического качества ЕС удостоверяет соблюдение экологических требований, установленных на европейском уровне, и присваивается товарам, оказывающим меньшее воздействие на окружающую среду, по сравнению с существующими аналогами. Следовательно, Ecolabel является свидетельством безопасности продукции и внимательного отношения производителя к вопросам охраны природы. При выдаче сертификата оценивается воздействие изделий на среду на протяжении всего их жизненного цикла: от добычи сырья и производства до сбыта, эксплуатации и утилизации.



**atlas concorde**

CERAMICHE ATLAS CONCORDE S.P.A.  
41042 Spezzano di Fiorano (MO) Italia - Via Canaletto, 141  
Tel. +39.0536.867811 Fax +39.0536.867985 / 867980 Export / 867981 Italia - [www.atlasconcorde.it](http://www.atlasconcorde.it)

ATLAS CONCORDE USA, INC.  
2830 SW 42 Street - Hollywood, FL 33312 - U.S.A. - Phone # 954-791-3066 Fax # 954-583-0146

ООО "АТЛАС КОНКОРДЕ РУССИЯ"  
Shosse Starositnenskoye, Vladenie 32 - 142800 Stupino - Moscovskaja Oblast - Rossijskaja Federatsija  
Tel. +7-495-9161747/9160281/7206602 Fax +7-495-6231086 - [www.atlasconcorde.ru](http://www.atlasconcorde.ru)

Copyright 2011 by Ceramiche Atlas Concorde S.p.A. (Spezzano di Fiorano, MO - Italy)