



# AXEL

32,1x96,3  
satinato rettificato

bianco  
vaniglia  
sabbia  
fandango



# brett

bianco  
vaniglia  
sabbia  
fandango



# virage

bianco  
vaniglia  
sabbia  
fandango



AXEL  
Bianco Satinato 32,1x96,3  
Bianco Satinato Virage Rett. 32,1x96,3  
Arabesque Bianco Satinato 32,1x96,3  
Listello Satinato C Bianco 1,5x32,1  
Ang. Chiusura Listello Satinato C Bianco 1,5x1,5  
Pavimento/Floor tile: Bianco Lappato Rett. 60x60



AXEL  
 Bianco Satinato Virage Rett. 32,1x96,3  
 Arabesque Bianco Satinato Rett. 32,1x96,3  
 Listello Satinato C Bianco 1,5x32,1  
 Ang. Chiusura Listello Satinato C Bianco 1,5x1,5  
 Mosaico Bianco Satinato 32,1x32,1



AXEL  
Vaniglia Satinato Rett. 32,1x96,3  
Bacchetta Starlight Oro Small 1,5x32,1  
Colibri Fandango Satinato Rett. 32,1x96,3  
Mosaico Vaniglia Satinato 32,1x32,1



AXEL  
Vaniglia Satinato Brett Rett. 32,1x96,3  
Sabbia Satinato Rett. 32,1x96,3  
Listello Satinato C Vaniglia 1,5x32,1  
Pavimento/Floor tile: Vaniglia Lappato Rett. 60x60



AXEL  
Vaniglia Satinato Brett Rett. 32,1x96,3  
Listello Satinato C Vaniglia 1,5x32,1



AXEL  
 Sabbia Satinato Rett. 32,1x96,3  
 Sabbia Satinato Virage Rett. 32,1x96,3  
 Firma Sabbia Satinato Rett. 32,1x96,3  
 Listello Firma Satinato M Sabbia 2x32,1

Pavimento/Floor tile: Serie Vision Moka 120x120 LA FABBRICA



AXEL  
Sabbia Satinato Rett. 32,1x96,3  
Arabesque Sabbia Satinato Rett. 32,1x96,3  
Mosaico Sabbia Satinato 32,1x32,1  
Coprifilo Acciaio Inox Lucido 1,2x125  
Pavimento/Floor tile: Sabbia Naturale Rett. 32,1x32,1





AXEL  
 Sabbia Satinato Rett. 32,1x96,3  
 Arabesque Sabbia Satinato Rett. 32,1x96,3

Sabbia Satinato Rett. 32,1x96,3  
 Mosaico Sabbia Satinato 32,1x32,1  
 Coprifilo Acciaio Inox Lucido 1,2x125  
 Pavimento/Floor tile: Sabbia Naturale Rett. 32,1x32,1



AXEL  
Sabbia Satinato Rett. 32,1x96,3  
Sabbia Satinato Rett. 32,1x96,3  
Arabesque Sabbia Satinato Rett. 32,1x96,3  
Pavimento/Floor tile: Sabbia Naturale Rett. 32,1x32,1  
Vaniglia Lappato Rett. 60x60



AXEL

Fandango Satinato Virage Rett. 32,1x96,3

Pavimento/Floor tile: Serie Vision Moka 120x120 LA FABBRICA



AXEL  
 Sabbia Satinato Virage Rett. 32,1x96,3  
 Fandango Satinato Rett. 32,1x96,3  
 Firma Fandango Satinato Rett. 32,1x96,3  
 Listello Firma Satinato M Fandango 2x32,1  
 Colibrì Fandango Satinato Rett. 32,1x96,3  
 Pavimento/Floor tile: Serie Vision Moka 120x120 LA FABBRICA

**BICOTTURA IN PASTA BIANCA**

WHITE BODY DOUBLE - FIRED TILES . BICUISSON EN PATE BLANCHE . ZWEIBRAND AUS WEISSER MASSE . BICOCCIÓN EN PASTA BIANCA . ΔΙΠΥΡΑ ΜΕ ΛΕΥΚΗ ΠΑΣΤΑ . ПЛИТКА ДВУКРАТНОГО ОБЖИГА ИЗ БЕЛОЙ ГЛИНЫ

**Spessore**  
thickness . épaisseur  
stärke . espesor  
πάχος . толщина

**Rivestimento**  
Wall tile . Revêtement . Wandfliese  
Revestimiento . Επένδυση . Плитка для стен

**Pavimento**  
Floor tile . Sol . Bodenfliese  
Pavimento . Πάτωμα . Пол



**AXELV1R1**  
Bianco Satinato  
32,1x96,3 . 12 1/2"x38" Rett. ◊  
**B240**



**AXELV1R2**  
Bianco Satinato Brett  
32,1x96,3 . 12 1/2"x38" Rett. ◊  
**B240**



**AXELV1R3**  
Bianco Satinato Virage  
32,1x96,3 . 12 1/2"x38" Rett. ◊  
**B240**

**\* Attenzione:** per la posa di VIRAGE si consiglia di rispettare una fuga di 2mm per garantire la continuità delle linee della struttura della piastrella.

**\* Warning:** When laying VIRAGE, we recommend a 2mm joint between the tiles in order to ensure a seamless visual finish.

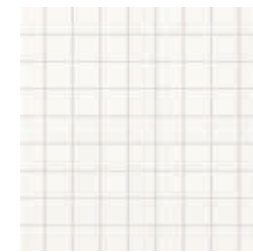
**\* Attention:** Pour la pose de VIRAGE on conseille de respecter un joint de 2mm pour garantir la continuité des lignes de la structure du carreau.

**\* Warnung:** Zum Verlegen von VIRAGE wird empfohlen, eine Fuge von 2 mm einzuhalten, um die Fortsetzung der Fliesenstrukturlinien zu garantieren.

**\* Atencion:** Se tenga en cuenta que para la colocación de VIRAGE se recomienda una junta de 2 mm para asegurar la continuidad de las líneas de la estructura de la baldosa.

**\* Προειδοποίηση:** για την τοποθέτηση της VIRAGE συνιστάται να τηρείτε έναν αρμό 2mm για να εξασφαλίσετε τη συνέχιση των γραμμών της δομής του πλακιδίου.

**\* Внимание:** при укладке плитки VIRAGE рекомендуем шов шириной 2 мм для обеспечения непрерывности структурных контуров поверхности.



**AXELM1R1**  
Mosaico Bianco Satinato  
32,1x32,1 . 12 1/2"x12 1/2" Rett. ◊ (3,4x3,4) su rete  
**B350**

**PEZZI SPECIALI**

TRIMS . PIECES SPECIALES . FORMSTÜCKE . PIEZAS ESPECIALES . ΕΙΔΙΚΑ ΤΕΜΑΧΙΑ . СПЕЦИАЛНЫЕ ЭЛЕМЕНТЫ

**AXELL1R6**  
Listello Firma  
Satinato M Bianco  
2x32,1 . 1"x12 1/2"  
**V220**

**AXELR1R3**  
Listello Satinato C Bianco  
1,5x32,1 . 1/2"x12 1/2"  
**V200**

**AXELR1R4**  
Ang. chiusura  
Listello Satinato C Bianco  
1,5x1,5 . 1/2"x1/2"  
**V252**

**AXELR1R1**  
Listello Satinato M Bianco  
2x32,1 . 1"x12 1/2"  
**V200**

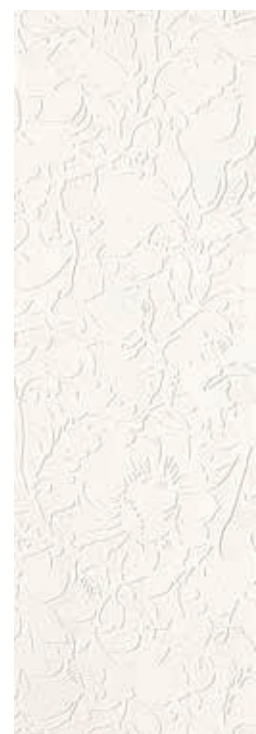
**AXELR1R2**  
Ang. chiusura  
Listello Satinato M Bianco  
2x2 . 1"x1"  
**V252**

**EDENS1R1**  
Bacc. Starlight Nero Small  
1,5x32,1 . 1/2"x12 1/2"  
**V180**

**EDENS1R2**  
Bacc. Starlight Oro Small  
1,5x32,1 . 1/2"x12 1/2"  
**V180**

**EDENS1R3**  
Bacc. Starlight Grigio Small  
1,5x32,1 . 1/2"x12 1/2"  
**V180**

*decori* Decors . Décors . Dekore . Decoraciones . Ντεκόρ . Декоры



**AXELL1R1**  
Arabesque Bianco Satinato  
32,1x96,3 . 12 1/2"x38" Rett. ◊  
**V397**



**AXELL1R3**  
Paradisa Bianco Satinato  
32,1x96,3 . 12 1/2"x38" Rett. ◊ set 2 pz.  
**R156**



**AXELL1R5**  
Firma Bianco Satinato  
32,1x96,3 . 12 1/2"x38" Rett. ◊  
**V377**



**AXELL1R2**  
Colibrì Bianco Satinato  
32,1x96,3 . 12 1/2"x38" Rett. ◊ set 2 pz.  
**R156**

**PAVIMENTO COORDINATO**  
MATCHABLE FLOOR CERAMIC TILE  
SOL ASSORTI . KOORDINIERTER BODENBELAG  
PAVIMENTO COORDINADO ΣΥΝΔΥΑΣΜΕΝΟ ΠΑΤΩΜΑ  
СОЧЕТАЮЩАЯСЯ НАПОЛЬНАЯ ПЛИТКА

**GRES PORCELLANATO**  
PORCELAIN TILES . GRES CERAME  
GRES PORCELÁNICO . FEINSTEINZEUG .  
ΓΚΡΕ ΠΟΡΣΕΛΑΝΗΣ . КЕРАМОГРАНИТ.

**Spessore**  
thickness . épaisseur  
stärke . espesor  
πάχος . толщина



**AXEL91R1**  
Bianco Naturale Rett.  
32,1x32,1 (12 1/2"x12 1/2") Nat. Rett. ◊  
**B60**

vaniglia satinato 32,1x96,3 . 12 1/2"x38" rett.



**BICOTTURA IN PASTA BIANCA**

WHITE BODY DOUBLE - FIRED TILES . BICUISSON EN PATE BLANCHE . ZWEIBRAND AUS WEISSER MASSE . BICOCCIÓN EN PASTA BIANCA . ΔΙΠΥΡΑ ΜΕ ΛΕΥΚΗ ΠΑΣΤΑ . ПЛИТКА ДВУКРАТНОГО ОБЖИГА ИЗ БЕЛОЙ ГЛИНЫ

**Spessore**  
thickness, épaisseur  
stärke, espesor  
πάχος, толщина

11,5 mm

**Rivestimento**  
Wall tile . Revêtement . Wandfliese  
Revestimiento . Επένδυση . Плитка для стен

**Pavimento**  
Floor tile . Sol . Bodenfliese  
Pavimento . Πάτωμα . Пол



**AXELV2R1**  
Vaniglia Satinato  
32,1x96,3 . 12 1/2"x38" Rett. ◊  
B240



**AXELV2R2**  
Vaniglia Satinato Brett  
32,1x96,3 . 12 1/2"x38" Rett. ◊  
B240



**AXELV2R3**  
Vaniglia Satinato Virage  
32,1x96,3 . 12 1/2"x38" Rett. ◊  
B240

**\* Attenzione:** per la posa di VIRAGE si consiglia di rispettare una fuga di 2mm per garantire la continuità delle linee della struttura della piastrella.

**\* Warning:** When laying VIRAGE, we recommend a 2mm joint between the tiles in order to ensure a seamless visual finish.

**\* Attention:** Pour la pose de VIRAGE on conseille de respecter un joint de 2mm pour garantir la continuité des lignes de la structure du carreau.

**\* Warnung:** Zum Verlegen von VIRAGE wird empfohlen, eine Fuge von 2 mm einzuhalten, um die Fortsetzung der Fliesenstrukturlinien zu garantieren.

**\* Atencion:** Se tenga en cuenta que para la colocación de VIRAGE se recomienda una junta de 2 mm para asegurar la continuidad de las líneas de la estructura de la baldosa.

**\* Προειδοποίηση:** για την τοποθέτηση της VIRAGE συνιστάται να τηρείτε έναν αρμό 2mm για να εξασφαλίσετε τη συνέχιση των γραμμών της δομής του πλακιδίου.

**\* Внимание:** при укладке плитки VIRAGE рекомендуем шов шириной 2 мм для обеспечения непрерывности структурных контуров поверхности.



**AXELM2R1**  
Mosaico Vaniglia Satinato  
32,1x32,1 . 12 1/2"x12 1/2" Rett. ◊ (3,4x3,4) su rete  
B350

**PEZZI SPECIALI**

TRIMS . PIECES SPECIALES . FORMSTÜCKE . PIEZAS ESPECIALES . ΕΙΔΙΚΑ ΤΕΜΑΧΙΑ . СПЕЦИАЛНЫЕ ЭЛЕМЕНТЫ

**AXELL2R6**  
Listello Firma Satinato M Vaniglia  
2x32,1 . 1"x12 1/2"  
V220

**AXELR2R3**  
Listello Satinato C Vaniglia  
1,5x32,1 . 1/2"x12 1/2"  
V200

**AXELR2R4**  
Ang. chiusura Listello Satinato C Vaniglia  
1,5x1,5 . 1/2"x1/2"  
V252

**AXELR2R1**  
Listello Satinato M Vaniglia  
2x32,1 . 1"x12 1/2"  
V200

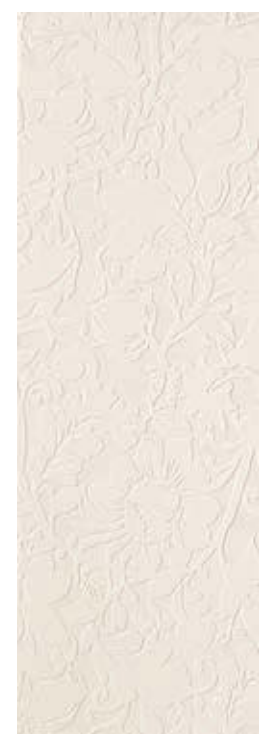
**AXELR2R2**  
Ang. chiusura Listello Satinato M Vaniglia  
2x2 . 1"x1"  
V252

**EDENS1R1**  
Bacc. Starlight Nero Small  
1,5x32,1 . 1/2"x12 1/2"  
V180

**EDENS1R2**  
Bacc. Starlight Oro Small  
1,5x32,1 . 1/2"x12 1/2"  
V180

**EDENS1R3**  
Bacc. Starlight Grigio Small  
1,5x32,1 . 1/2"x12 1/2"  
V180

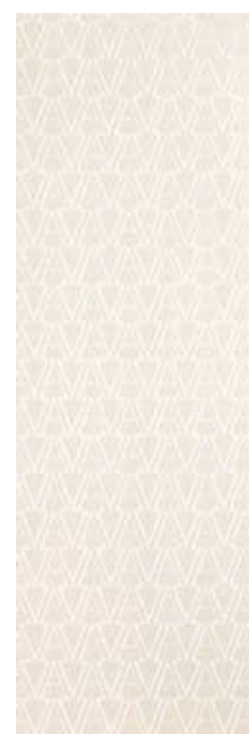
decori Decors . Décors . Dekore . Decoraciones . Ντεκόρ . Декоры



**AXELL2R1**  
Arabesque Vaniglia Satinato  
32,1x96,3 . 12 1/2"x38" Rett. ◊  
V397



**AXELL2R3**  
Paradisea Vaniglia Satinato  
32,1x96,3 . 12 1/2"x38" Rett. ◊ set 2 pz.  
R156



**AXELL2R5**  
Firma Vaniglia Satinato  
32,1x96,3 . 12 1/2"x38" Rett. ◊  
V377



**AXELL2R2**  
Colibrì Vaniglia Satinato  
32,1x96,3 . 12 1/2"x38" Rett. ◊ set 2 pz.  
R156

**PAVIMENTO COORDINATO**  
MATCHABLE FLOOR CERAMIC TILE  
SOL ASSORTI . KOORDINIERTER BODENBELAG  
PAVIMENTO COORDINADO ΣΥΝΔΥΑΣΜΕΝΟ ΠΑΤΩΜΑ  
СОЧЕТАЮЩАЯСЯ НАПОЛЬНАЯ ПЛИТКА

**GRES PORCELLANATO**  
PORCELAIN TILES . GRES CERAME  
GRES PORCELÁNICO . FEINSTEINZEUG .  
ΓΚΡΕ ΠΟΡΣΕΛΑΝΗΣ . КЕРАМОГРАНИТ.

**Spessore**  
thickness, épaisseur  
stärke, espesor  
πάχος, толщина

8,5 mm



**AXEL92R1**  
Vaniglia Naturale Rett.  
32,1x32,1 (12 1/2"x12 1/2") Nat. Rett. ◊  
B60

**BICOTTURA IN PASTA BIANCA**

WHITE BODY DOUBLE - FIRED TILES . BICUISSON EN PATE BLANCHE . ZWEIBRAND AUS WEISSER MASSE . BICOCCIÓN EN PASTA BIANCA . ΔΙΠΥΡΑ ΜΕ ΛΕΥΚΗ ΠΑΣΤΑ . ПЛИТКА ДВУКРАТНОГО ОБЖИГА ИЗ БЕЛОЙ ГЛИНЫ

**Spessore**  
thickness, épaisseur  
stärke, espesor  
πάχος, толщина

**Rivestimento**  
Wall tile . Revêtement . Wandfliese  
Revestimiento . Επένδυση . Плитка для стен

**Pavimento**  
Floor tile . Sol . Bodenfliese  
Pavimento . Πάτωμα . Пол



**AXELV3R1**  
Sabbia Satinato  
32,1x96,3 . 12 1/2"x38" Rett. ◊  
**B240**



**AXELV3R2**  
Sabbia Satinato Brett  
32,1x96,3 . 12 1/2"x38" Rett. ◊  
**B240**



**AXELV3R3**  
Sabbia Satinato Virage  
32,1x96,3 . 12 1/2"x38" Rett. ◊  
**B240**

**\* Attenzione:** per la posa di VIRAGE si consiglia di rispettare una fuga di 2mm per garantire la continuità delle linee della struttura della piastrella.

**\* Warning:** When laying VIRAGE, we recommend a 2mm joint between the tiles in order to ensure a seamless visual finish.

**\* Attention:** Pour la pose de VIRAGE on conseille de respecter un joint de 2mm pour garantir la continuité des lignes de la structure du carreau.

**\* Warnung:** Zum Verlegen von VIRAGE wird empfohlen, eine Fuge von 2 mm einzuhalten, um die Fortsetzung der Fliesenstrukturlinien zu garantieren.

**\* Atencion:** Se tenga en cuenta que para la colocación de VIRAGE se recomienda una junta de 2 mm para asegurar la continuidad de las líneas de la estructura de la baldosa.

**\* Προειδοποίηση:** για την τοποθέτηση της VIRAGE συνιστάται να τηρείτε έναν αρμό 2mm για να εξασφαλίσετε τη συνέχιση των γραμμών της δομής του πλακιδίου.

**\* Внимание:** при укладке плитки VIRAGE рекомендуем шов шириной 2 мм для обеспечения непрерывности структурных контуров поверхности.



**AXELM3R1**  
Mosaico Sabbia Satinato  
32,1x32,1 . 12 1/2"x12 1/2" Rett. ◊ (3,4x3,4) su rete  
**B350**

**PEZZI SPECIALI**

TRIMS . PIECES SPECIALES . FORMSTÜCKE . PIEZAS ESPECIALES . ΕΙΔΙΚΑ ΤΕΜΑΧΙΑ . СПЕЦИАЛНЫЕ ЭЛЕМЕНТЫ

**AXELL3R6**  
Listello Firma  
Satinato M Sabbia  
2x32,1 . 1"x12 1/2"  
**V220**

**AXELR3R3**  
Listello Satinato C Sabbia  
1,5x32,1 . 1/2"x12 1/2"  
**V200**

**AXELR3R4**  
Ang. chiusura  
Listello Satinato C Sabbia  
1,5x1,5 . 1/2"x1/2"  
**V252**

**AXELR3R1**  
Listello Satinato M Sabbia  
2x32,1 . 1"x12 1/2"  
**V200**

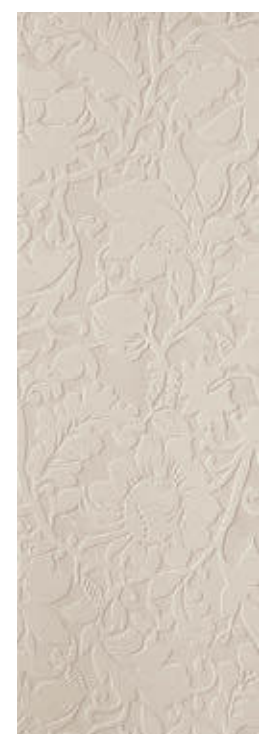
**AXELR3R2**  
Ang. chiusura  
Listello Satinato M Sabbia  
2x2 . 1"x1"  
**V252**

**EDENS1R1**  
Bacc. Starlight Nero Small  
1,5x32,1 . 1/2"x12 1/2"  
**V180**

**EDENS1R2**  
Bacc. Starlight Oro Small  
1,5x32,1 . 1/2"x12 1/2"  
**V180**

**EDENS1R3**  
Bacc. Starlight Grigio Small  
1,5x32,1 . 1/2"x12 1/2"  
**V180**

**decori** Decors . Décors . Dekore . Decoraciones . Ντεκόρ . Декоры



**AXELL3R1**  
Arabesque Sabbia Satinato  
32,1x96,3 . 12 1/2"x38" Rett. ◊  
**V397**



**AXELL3R3**  
Paradisea Sabbia Satinato  
32,1x96,3 . 12 1/2"x38" Rett. ◊ set 2 pz.  
**R156**



**AXELL3R5**  
Firma Sabbia Satinato  
32,1x96,3 . 12 1/2"x38" Rett. ◊  
**V377**



**AXELL3R2**  
Colibrì Sabbia Satinato  
32,1x96,3 . 12 1/2"x38" Rett. ◊ set 2 pz.  
**R156**

**PAVIMENTO COORDINATO**  
MATCHABLE FLOOR CERAMIC TILE  
SOL ASSORTI . KOORDINIERTER BODENBELAG  
PAVIMENTO COORDINADO ΣΥΝΔΥΑΣΜΕΝΟ ΠΑΤΩΜΑ  
СОЧЕТАЮЩАЯСЯ НАПОЛЬНАЯ ПЛИТКА

**GRES PORCELLANATO**  
PORCELAIN TILES . GRES CERAME  
GRES PORCELÁNICO . FEINSTEINZEUG .  
ΓΚΡΕ ΠΟΡΣΕΛΑΝΗΣ . КЕРАМОГРАНИТ.

**Spessore**  
thickness, épaisseur  
stärke, espesor  
πάχος, толщина



**AXEL93R1**  
Sabbia Naturale Rett.  
32,1x32,1 (12 1/2"x12 1/2") Nat. Rett. ◊  
**B60**

# fandango satinato 32,1x96,3 . 12 1/2"x38" rett.



## BICOTTURA IN PASTA BIANCA

WHITE BODY DOUBLE - FIRED TILES . BICUISSON EN PATE BLANCHE . ZWEIBRAND AUS WEISSER MASSE . BICOCCIÓN EN PASTA BIANCA . ΔΙΠΥΡΑ ΜΕ ΛΕΥΚΗ ΠΑΣΤΑ . ПЛИТКА ДВУКРАТНОГО ОБЖИГА ИЗ БЕЛОЙ ГЛИНЫ

**Spessore**  
thickness . épaisseur  
stärke . espesor  
πάχος . толщина

11,5 mm

**Rivestimento**  
Wall tile . Revêtement . Wandfliese  
Revestimiento . Επένδυση . Плитка для стен

**Pavimento**  
Floor tile . Sol . Bodenfliese  
Pavimento . Πάτωμα . Пол



**AXELV4R1**  
Fandango Satinato  
32,1x96,3 . 12 1/2"x38" Rett. ◊  
**B240**



**AXELV4R2**  
Fandango Satinato Brett  
32,1x96,3 . 12 1/2"x38" Rett. ◊  
**B240**



**AXELV4R3**  
Fandango Satinato Virage  
32,1x96,3 . 12 1/2"x38" Rett. ◊  
**B240**

**\* Attenzione:** per la posa di VIRAGE si consiglia di rispettare una fuga di 2mm per garantire la continuità delle linee della struttura della piastrella.

**\* Warning:** When laying VIRAGE, we recommend a 2mm joint between the tiles in order to ensure a seamless visual finish.

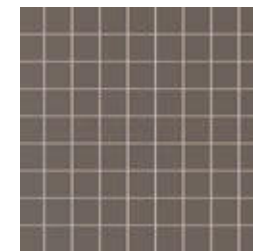
**\* Attention:** Pour la pose de VIRAGE on conseille de respecter un joint de 2mm pour garantir la continuité des lignes de la structure du carreau.

**\* Warnung:** Zum Verlegen von VIRAGE wird empfohlen, eine Fuge von 2 mm einzuhalten, um die Fortsetzung der Fliesenstrukturlinien zu garantieren.

**\* Atencion:** Se tenga en cuenta que para la colocación de VIRAGE se recomienda una junta de 2 mm para asegurar la continuidad de las líneas de la estructura de la baldosa.

**\* Προειδοποίηση:** για την τοποθέτηση της VIRAGE συνιστάται να τηρείτε έναν αρμό 2mm για να εξασφαλίσετε τη συνέχιση των γραμμών της δομής του πλακιδίου.

**\* Внимание:** при укладке плитки VIRAGE рекомендуем шов шириной 2 мм для обеспечения непрерывности структурных контуров поверхности.



**AXELM4R1**  
Mosaico Fandango Satinato  
32,1x32,1 . 12 1/2"x12 1/2" Rett. ◊ (3,4x3,4) su rete  
**B350**

## PEZZI SPECIALI

TRIMS . PIECES SPECIALES . FORMSTÜCKE . PIEZAS ESPECIALES . ΕΙΔΙΚΑ ΤΕΜΑΧΙΑ . СПЕЦИАЛНЫЕ ЭЛЕМЕНТЫ

**AXELL4R6**  
Listello Firma  
Satinato M Fandango  
2x32,1 . 1"x12 1/2"  
**V220**

**AXELR4R3**  
Listello Satinato C Fandango  
1,5x32,1 . 1/2"x12 1/2"  
**V200**

**AXELR4R4**  
Ang. chiusura  
Listello Satinato C Fandango  
1,5x1,5 . 1/2"x1/2"  
**V252**

**AXELR4R1**  
Listello Satinato M Fandango  
2x32,1 . 1"x12 1/2"  
**V200**

**AXELR4R2**  
Ang. chiusura  
Listello Satinato M Fandango  
2x2 . 1"x1"  
**V252**

**EDENS1R1**  
Bacc. Starlight Nero Small  
1,5x32,1 . 1/2"x12 1/2"  
**V180**

**EDENS1R2**  
Bacc. Starlight Oro Small  
1,5x32,1 . 1/2"x12 1/2"  
**V180**

**EDENS1R3**  
Bacc. Starlight Grigio Small  
1,5x32,1 . 1/2"x12 1/2"  
**V180**

## decori Decors . Décors . Dekore . Decoraciones . Ντεκόρ . Декоры



**AXELL4R1**  
Arabesque Fandango Satinato  
32,1x96,3 . 12 1/2"x38" Rett. ◊  
**V397**



**AXELL4R3**  
Paradisea Fandango Satinato  
32,1x96,3 . 12 1/2"x38" Rett. ◊ set 2 pz.  
**R156**



**AXELL4R5**  
Firma Fandango Satinato  
32,1x96,3 . 12 1/2"x38" Rett. ◊  
**V377**



**AXELL4R2**  
Colibrì Fandango Satinato  
32,1x96,3 . 12 1/2"x38" Rett. ◊ set 2 pz.  
**R156**

**PAVIMENTO COORDINATO**  
MATCHABLE FLOOR CERAMIC TILE  
SOL ASSORTI . KOORDINierter BODENBELAG  
PAVIMENTO COORDINADO ΣΥΝΔΥΑΣΜΕΝΟ ΠΑΤΩΜΑ  
СОЧЕТАЮЩАЯСЯ НАПОЛНЕНАЯ ПЛИТКА

**GRES PORCELLANATO**  
PORCELAIN TILES . GRES CERAME  
GRES PORCELÁNICO . FEINSTEINZEUG .  
ΓΚΡΕ ΠΟΡΣΕΛΑΝΗΣ . КЕРАМОГРАНИТ.

**Spessore**  
thickness . épaisseur  
stärke . espesor  
πάχος . толщина

8,5 mm



**AXEL94R1**  
Fandango Naturale Rett.  
32,1x32,1 (12 1/2"x12 1/2") Nat. Rett. ◊  
**B60**