





# BABY S

EQB DESIGN

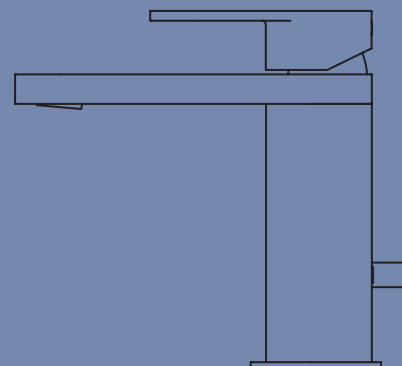


TABELLA PREZZI FINITURE	pag. 448
INFO TECNICHE	pag. 448
INDICE / INDEX	pag. 450
LAVABO	pag. 454
BIDET	pag. 456
DOCCIA INCASSO	pag. 456
DEVIATORI INCASSO	pag. 457
DOCCIA ESTERNO	pag. 458
DOCCIA ESTERNO THERMOSTATICO	pag. 458
VASCA	pag. 459
BAGNO COMPLEMENTI	pag. 460

**PREZZO FINITURE**

Calcola il prezzo di listino (IVA esclusa) delle finiture diverse dal cromato, consultando la seguente tabella.

Moltiplicare il **PREZZO LISTINO** per il **COEFFICIENTE MOLTIPLICATORE** della finitura scelta, arrotondando per difetto il prezzo ottenuto (eliminare i centesimi).  
**ESEMPIO** per ordinare art. 7205 in finitura dorato: codice **04-7205**

**PRICE FINISHES**

Include the list price (excluding VAT) of different finishes from chrome, consulting the following table. **Multiply the PRICE LIST MULTIPLIER COEFFICIENT** of the chosen finish, **reducing the price obtained by deleting the centesim.**

**EXAMPLE** to order art. 7205 gold finish: code **04-7205**

**COMPOSIZIONE CODICE PER ORDINARE ARTICOLO IN FINITURA**



**CODICE FINITURA** / **FINISH CODE**      **CODICE ARTICOLO** / **ITEM NUMBER**

**FINITURE DI SERIE / STANDARD FINISHES**

CODICE CODE	DESCRIZIONE FINITURA FINISH DESCRIPTION	MOLTIPLICATORE MULTIPLIER
01-	cromato / chrome	PREZZO LISTINO°
33-	cromo satinato / satin chrome	x
34-	cromo spazzolato / brushing chrome	x
35-	nickel spazzolato / brushing nickel	x
66-	bianco opaco / mat white	x
75-	dorato spazzolato / brushing gold	x

**FINITURE A RICHIESTA / ON REQUEST FINISHES**

CODICE CODE	DESCRIZIONE FINITURA FINISH DESCRIPTION	MOLTIPLICATORE MULTIPLIER
13-	ottone naturale / natural brass	NON REALIZZABILE*
14-	bianco / white	x
19-	nero / black	x
28-	nickel satinato / satin nickel	x
30-	nickel lucido / polished nickel	x
56-	avorio / ivory	NON REALIZZABILE*
57-	azzurro / light blue	NON REALIZZABILE*
58-	verdino / light green	NON REALIZZABILE*
59-	marrone / brown	NON REALIZZABILE*
60-	arancio / orange	NON REALIZZABILE*
61-	rosso / red	NON REALIZZABILE*
67-	nero opaco / mat black	x
68-	rame opaco / mat copper	x
69-	argento opaco / mat silver	x
71-	oro opaco / mat gold	x
72-	bronzo opaco / mat bronze	x
87-	oro rosa / pink gold	x
88-	ottone sisal / sisal brass	NON REALIZZABILE*

**FINITURE A RICHIESTA / ON REQUEST FINISHES**

CODICE CODE	DESCRIZIONE FINITURA FINISH DESCRIPTION	MOLTIPLICATORE MULTIPLIER
02-	cromo/oro / chrome/gold	x
03-	oro/argento / gold/silver	x
04-	dorato / gold	x
05-	bronzo satinato / satin bronze	x
06-	rame vecchio / old copper	x
07-	vecchio argento / old silver	x
08-	canna di fucile / gun barrel	x
10-	verderame / verdigris	NON REALIZZABILE*
11-	nero antracite / anthracite black	NON REALIZZABILE*
12-	ottone lucido / polished brass	NON REALIZZABILE*

°PREZZO DI LISTINO / PRICE LIST

\*NON REALIZZABILE / NOT MADE

**ATTENZIONE! 13-OTTONE NATURALE e 88-OTTONE SISAL: finiture non protette che antichizzano naturalmente ossidando a contatto con l'umidità atmosferica.**  
**WARNING! 13-NATURAL BRASS and 88-SISAL BRASS: unprotected finishes that naturally oxidise in contact with atmospheric humidity.**

**PROGETTO SU MISURA: RICHIESTE SPECIALI**

I tecnici di Bellosta Rubinetterie sono, inoltre, a disposizione di architetti e designers, per offrire un servizio esclusivo: personalizzazioni di elementi in funzione di specifiche richieste estetiche o problematiche legate a vincoli progettuali, verifica della fattibilità attraverso opportuni studi CAD e sviluppo del disegno tecnico del prodotto speciale richiesto.

Per informazioni e richieste PROGETTI SU MISURA: [ufficiotecnico@bellostarubinetterie.com](mailto:ufficiotecnico@bellostarubinetterie.com)



**PROGETTO SU MISURA: SPECIAL REQUESTS**

Engineers Bellosta Rubinetterie are also available to architects and designers, to offer an exclusive service: customizations of items according to specific aesthetic requirements or issues related to design constraints, verification of the feasibility studies and development through appropriate CAD technical design the required special product. For information and requests "SU MISURA" PROJECTS: [ufficiotecnico@bellostarubinetterie.com](mailto:ufficiotecnico@bellostarubinetterie.com)

**CONSIGLIO TECNICO**

Tutti i miscelatori della collezione BABY S vengono collaudati nel loro funzionamento al momento dell'assemblaggio. Per garantire la durata delle cartucce nel tempo, si consiglia di spurgare bene l'impianto idraulico prima del montaggio (per rimuovere eventuali detriti) e di installare rubinetti sottolavabo con filtro (art. 020)

N.B.: Qualora il piano lavabo avesse uno spessore superiore a 5 cm specificare la misura al momento dell'ordine.

**TECHNICAL ADVICE**

All mixers of the BABY S collection are perfectly tested. To guarantee the perfect functionality of the cartridge for a long time, we advise to clean the sanitary plant before installing the mixer. Moreover we advise to install angle valve with filter (art. 020).

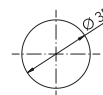
Attention: If the lavatory top is more than cm 5 hick, please point it out when placing the order.



**FORATURA DEI PIANI SANITARI**

I miscelatori lavabo/bidet monoforo prevedono un foro di diametro 35 mm nel piano sanitario.

MONOFORO >>



**DRILLING PLANS HEALTH**

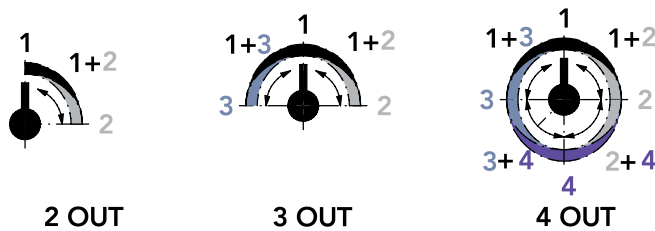
The sink / hole bidet mixers provide a hole diameter of 35 mm in the health plan.

**SCHEMA FUNZIONAMENTO DEVIATORI INCASSO 2/3/4 USCITE**

Questi deviatori non hanno funzione di chiusura. Ruotando verso destra o sinistra si attivano le uscite. Tra 2 uscite adiacenti durante la rotazione diminuisce la portata dell'uscita iniziale ed incrementa quella della successiva. In posizione intermedia sono entrambe attive a pari portata.

**SCHEME OPERATION SWITCHES FLUSH OUTPUT 2/3/4**

These diverters have not closing function. By turning to the right or left activates the outputs. Between two adjacent outputs during the rotation decreases the initial output flow and increases that of the next. In position intermediate are both active at the same flow rate.



**LEGENDA SIMBOLI**

**ACCESSORI  
ACCESSORIES**



SCARICO C/TAPPO A PRESSIONE

WASTE WITH PRESSURE CAP

**RICAMBI IMMEDIATI  
IMMEDIATE PARTS**



CARTUCCIA CARTRIDGE



CARTUCCIA DEVIATRICE DIVERTER CARTRIDGE



CARTUCCIA TERMOSTATICA THERMOSTATIC CARTRIDGE



DEVIATORE DIVERTER



VITONE CERAMICO CERAMIC VALVE



AERATORE TONDO ROUND AERATOR



VITONE TRADIZIONALE TRADITIONAL VALVE



AERATORE PIATTO FLAT AERATOR

LAVABO



**7205** pag. 454  
 MISCELATORE LAVABO MONOFORO  
 BASIN MIXER



**7205/S** pag. 454  
 MISCELATORE LAVABO MONOFORO  
 BASIN MIXER EXTENDED SPOUT



**7205/P** pag. 454  
 MISCELATORE LAVABO MONOFORO BOCCA  
 PROLUNGATA  
 BASIN MIXER EXTENDED SPOUT



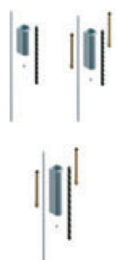
**7205/P/S** pag. 454  
 MISCELATORE LAVABO MONOFORO BOCCA  
 PROLUNGATA  
 BASIN MIXER EXTENDED SPOUT



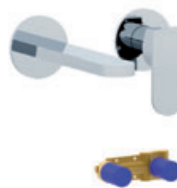
**7205/P/A** pag. 454  
 MISCELATORE LAVABO MONOFORO BOCCA  
 EXTRAPROLUNGATA  
 BASIN MIXER EXTRA EXTENDED SPOUT



**7205/P/A/S** pag. 455  
 MISCELATORE LAVABO MONOFORO BOCCA  
 EXTRAPROLUNGATA  
 BASIN MIXER EXTRA EXTENDED SPOUT



**724002, 724003, 724001** pag. 455  
 PROLUNGHE MISCELATORE LAVABO  
 EXTENSIONS FOR BASIN  
  
 altezza mm 100 / high 100 mm: 724002  
 altezza mm 150 / high 150 mm: 724003  
 altezza mm 180 / high 180 mm: 724001



**7205/3/A/E + 724008** pag. 455  
 MISCELATORE LAVABO DA PARETE  
 WALL BASIN MIXER  
  
 parti esterne / external parts: 7205/3/A/E  
 parte incasso / built-in part: 724008



**7205/3/B/E + 724008** pag. 455  
 MISCELATORE LAVABO DA PARETE BOCCA  
 PROLUNGATA  
 WALL BASIN MIXER EXTENDED SPOUT  
  
 parti esterne / external parts: 7205/3/B/E  
 parte incasso / built-in part: 724008



**7205/3/E + 724008** pag. 455  
 MISCELATORE LAVABO DA PARETE SU PIASTRA  
 WALL BASIN MIXER ON PLATE  
  
 parti esterne / external parts: 7205/3/E  
 parte incasso / built-in part: 724008



**7205/3/1/E + 724008** pag. 456  
 MISCELATORE LAVABO DA PARETE BOCCA  
 PROLUNGATA SU PIASTRA  
 WALL BASIN MIXER EXTENDED SPOUT ON PLATE  
  
 parti esterne / external parts: 7205/3/1/E  
 parte incasso / built-in part: 724008



**7205/R/A** pag. 456  
 MISCELATORE REMOTO  
 REMOTE MIXER



**7205/R/B/E + 104033** pag. 456  
 MISCELATORE INCASSO REMOTO  
 BUILT-IN REMOTE MIXER  
  
 parti esterne / external parts: 7205/R/B/E  
 parte incasso / built-in part: 104033

BIDET



**7207** pag. 456  
 MISCELATORE BIDET MONOFORO  
 BIDET MIXER



**DOCCIA INCASSO**



**7221/N/E + 104018** pag. 456

MISCELATORE INCASSO  
BUILT-IN MIXER



parti esterne / external parts: 7221/N/E  
parte incasso / built-in part: 104018



**7200/E + 104002** pag. 457

MISCELATORE INCASSO C/DEVIATORE 2 USCITE  
BUILT-IN MIXER WITH DIVERTER 2 OUT



parti esterne / external parts: 7200/E  
parte incasso / built-in part: 104002



**7200/1/P/E + 724027** pag. 457

MISCELATORE INCASSO C/DEVIATORE E DOCCINO  
BUILT-IN MIXER WITH DIVERTER AND HAND  
SHOWER

parti esterne / external parts: 7200/1/P/E  
parte incasso / built-in part: 724027

**DEVIATORI INCASSO**



**7203/2/1/E + 914016** pag. 457

DEVIATORE INCASSO 2 USCITE  
BUILT-IN DIVERTER 2 OUT



parti esterne / external parts: 7203/2/1/E  
parte incasso / built-in part: 914016



**7203/3/1/E + 034127** pag. 457

DEVIATORE INCASSO 3 USCITE  
BUILT-IN DIVERTER 3 OUT



parti esterne / external parts: 7203/3/1/E  
parte incasso / built-in part: 034127



**7203/4/1/E + 034128** pag. 457

DEVIATORE INCASSO 4 USCITE  
BUILT-IN DIVERTER 4 OUT



parti esterne / external parts: 7203/4/1/E  
parte incasso / built-in part: 034128

**DOCCIA INCASSO TERMOSTATICO**



**7212/P/E + 484020** pag. 248\*

MISCELATORE TERMOSTATICO INCASSO 1 USCITA  
BUILT-IN THERMOSTATIC MIXER 1 OUT

parti esterne / external parts: 7212/P/E  
parte incasso / built-in part: 484020



**7212/2/P/E + 484021** pag. 248\*

MISCELATORE TERMOSTATICO INCASSO C/DEV 2  
USCITE  
BUILT-IN THERMOSTATIC MIXER WITH DIVERTER 2  
OUT

parti esterne / external parts: 7212/2/P/E  
parte incasso / built-in part: 484021



**7212/3/P/E + 484022** pag. 248\*

MISCELATORE TERMOSTATICO INCASSO C/DEV 3  
USCITE  
BUILT-IN THERMOSTATIC MIXER WITH DIVERTER 3  
OUT

parti esterne / external parts: 7212/3/P/E  
parte incasso / built-in part: 484022



**7212/4/P/E + 484023** pag. 248\*

MISCELATORE TERMOSTATICO INCASSO C/DEV 4  
USCITE  
BUILT-IN THERMOSTATIC MIXER WITH DIVERTER 4  
OUT

parti esterne / external parts: 7212/4/P/E  
parte incasso / built-in part: 484023

**DOCCIA ESTERNO**



**7209/1** pag. 458

MISCELATORE DOCCIA ESTERNO  
EXTERNAL SHOWER MIXER



**7209/4** pag. 458

MISCELATORE DOCCIA ESTERNO C/STELO  
EXTERNAL SHOWER MIXER WITH PIPE




**7209/5/1** pag. 458

MISCELATORE DOCCIA ESTERNO C/STELO  
COMPLETO  
EXTERNAL SHOWER MIXER WITH PIPE


\* ABBINAMENTO CONSIGLIATO: PER PREZZI E SCHEDE TECNICHE, VEDI RIFERIMENTO PAGINA LISTINO REVIVRE

\* RECOMMENDED COMBINATION: FOR PRICES AND TECHNICAL DETAILS, LOOK AT PAGE WITH REFERENCE REVIVRE PRICE


**DOCCIA ESTERNO TERMOSTATICO**



**7211/1A** pag. 458  
 MISCELATORE DOCCIA ESTERNO TERMOSTATICO  
 EXTERNAL THERMOSTATIC MIXER




**7211/4A** pag. 459  
 MISCELATORE DOCCIA ESTERNO TERMOSTATICO  
 C/STELO  
 EXTERNAL THERMOSTATIC MIXER WITH PIPE




**7211/5A** pag. 459  
 MISCELATORE DOCCIA ESTERNO TERMOSTATICO  
 C/STELO COMPLETO  
 EXTERNAL THERMOSTATIC MIXER WITH COMPLETE  
 PIPE


**DOCCIA COMPLEMENTI**




**4403/1/A** pag. 134\*  
 SUPPORTO DOCCIA COMPLETO  
 FULL SHOWER SUPPORT




**4403/1** pag. 135\*  
 SUPPORTO DOCCIA DUPLEX COMPLETO  
 DUPLEX FULL SHOWER SUPPORT




**0530** pag. 140\*  
 SALISCENDI COMPLETO C/PRESA D'ACQUA  
 COMPLETE WALL PIPE WITH WATER CONNECTION



**0530/1** pag. 145\*  
 ASTA SALISCENDI  
 WALL PIPE




**0413/4/SP** pag. 149\*  
 STELO DOCCIA  
 ROD SHOWER




**0413/5/1/SP** pag. 150\*  
 CURVA PRESA ACQUA C/STELO COMPLETO  
 CURVE WATER CONNECTOR WITH COMPLETE ROD


**VASCA**




**7201/A** pag. 459  
 MISCELATORE VASCA ESTERNO  
 EXTERNAL BATH MIXER



**7201/2/A** pag. 459  
 MISCELATORE PER BORDO VASCA  
 BATH RIM MIXER



**7201/20/A** pag. 459  
 MISCELATORE PER BORDO VASCA S/BOCCA  
 BATH RIM MIXER WITHOUT SPOUT



**7200/2/P/E + 724028** pag. 460  
 MISCELATORE INCASSO C/DEVIATORE, DOCCINO  
 E BOCCA  
 BUILT-IN MIXER WITH DIVERTER HAND SHOWER  
 AND SPOUT

parti esterne / external parts: 7200/2/P/E  
 parte incasso / built-in part: 724028



**7203** pag. 460  
 BOCCA VASCA DA PARETE  
 WALL BATH SPOUT

## BAGNO COMPLEMENTI


**7208/E + 054025 o 054026** pag. 460

 RUBINETTO D'ARRESTO 1/2"  
 BUILT-IN STOP COCK 1/2"

 parti esterne / external parts: 7208/E  
 parte incasso / built-in part: 054025 DX o 054026 SX

**7208/E + 054027 o 054028** pag. 460

 RUBINETTO D'ARRESTO 3/4"  
 BUILT-IN STOP COCK 3/4"

 parti esterne / external parts: 7208/E  
 parte incasso / built-in part: 054027 DX o 054028 SX

**7240/E + 654099** pag. 460

 PASSO RAPIDO 3/4"  
 BUILT-IN RAPID FLOW COCK 3/4"

 parti esterne / external parts: 7240/E  
 parte incasso / built-in part: 654099

**7240/E + 654100** pag. 461

 PASSO RAPIDO 1"  
 BUILT-IN RAPID FLOW COCK 1"

 parti esterne / external parts: 7240/E  
 parte incasso / built-in part: 654100

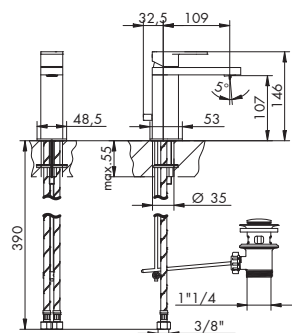
**7232/2/E + 035212** pag. 461

 SARACINESCA  
 GATE VALVE

 parti esterne / external parts: 7232/2/E  
 parte incasso / built-in part: 035212



## 7205



## MISCELATORE LAVABO MONOFORO

- > cartuccia tradizionale
- > interasse bocca 109
- > flessibili di alimentazione
- > con scarico

735005  
p. 150725007  
p. 141

## CROMATO

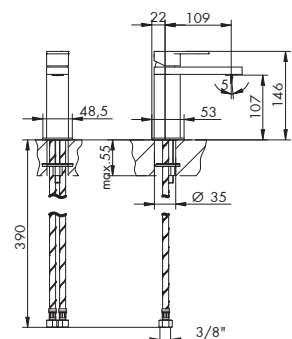
01-7205

## ALTRE FINITURE

XX-7205

x M\*

## 7205/S



## MISCELATORE LAVABO MONOFORO

- > cartuccia tradizionale
- > interasse bocca 109
- > flessibili di alimentazione
- > senza scarico

0136 - 0136/1  
p. 717735005  
p. 150725007  
p. 141

## CROMATO

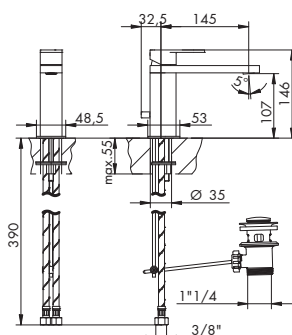
01-7205/S

## ALTRE FINITURE

XX-7305/S

x M\*

## 7205/P



## MISCELATORE LAVABO MONOFORO BOCCA PROLUNGATA

- > cartuccia tradizionale
- > interasse bocca 145
- > flessibili di alimentazione
- > con scarico

735005  
p. 150725007  
p. 141

## CROMATO

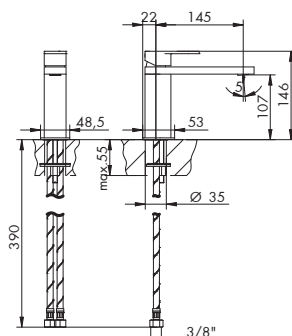
01-7205/P

## ALTRE FINITURE

XX-7205/P

x M\*

## 7205/P/S



## MISCELATORE LAVABO MONOFORO BOCCA PROLUNGATA

- > cartuccia tradizionale
- > interasse bocca 145
- > flessibili di alimentazione
- > senza scarico

0136 - 0136/1  
p. 717735005  
p. 150725007  
p. 141

## CROMATO

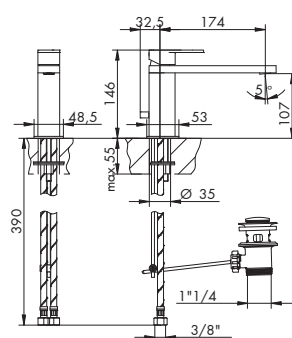
01-7205/P/S

## ALTRE FINITURE

XX-7205/P/S

x M\*

## 7205/P/A

MISCELATORE LAVABO MONOFORO BOCCA  
EXTRAPROLUNGATA

- > cartuccia tradizionale
- > interasse bocca 174
- > flessibili di alimentazione
- > con scarico

735005  
p. 150725007  
p. 141

## CROMATO

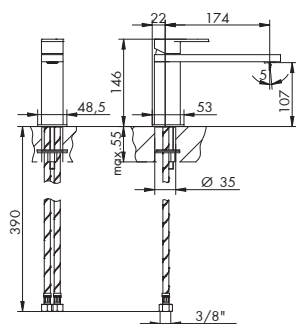
01-7205/P/A

## ALTRE FINITURE

XX-7205/P/A

x M\*

## 7205/P/A/S

MISCELATORE LAVABO MONOFORO BOCCA  
EXTRAPROLUNGATA

- > cartuccia tradizionale
- > interasse bocca 174
- > flessibili di alimentazione
- > senza scarico

	0136 - 0136/1 p. 717
	735005 p. 150
	725007 p. 141

## CROMATO

01-7205/P/A/S

## ALTRE FINITURE

XX-7205/P/A/S

x M\*

## 724002 | 724003 | 724001



## PROLUNGHE MISCELATORE LAVABO

- > altezza 100 mm, 150 mm, 180 mm

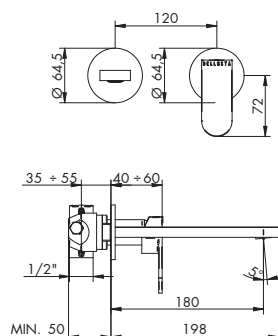
## CROMATO

01-724002	100 mm
01-724003	150 mm
01-724001	180 mm

## ALTRE FINITURE

XX-724002	100 mm	x M*
XX-724003	150 mm	x M*
XX-724001	180 mm	x M*

## 7205/3/A/E + 724008



## MISCELATORE LAVABO DA PARETE

- > cartuccia tradizionale
- > interasse bocca 180
- > ingressi da 1/2"
- > senza scarico
- > rosoni separati

	0136 - 0136/1 p. 717
	444021 p. 150
	725007 p. 141

## PARTI ESTERNE - CROMATO

01-7205/3/A/E

## PARTE INCASSO

01-724008 info pag. 33

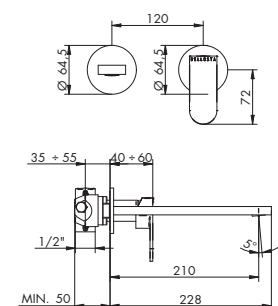
## PREZZO TOTALE

## PARTI ESTERNE - ALTRE FINITURE

XX-7205/3/A/E

x M\*

## 7205/3/B/E + 724008



## MISCELATORE LAVABO DA PARETE BOCCA PROLUNGATA

- > cartuccia tradizionale
- > interasse bocca 210
- > ingressi da 1/2"
- > senza scarico
- > rosoni separati

	0136 - 0136/1 p. 717
	444021 p. 150
	725007 p. 141

## PARTI ESTERNE - CROMATO

01-7205/3/B/E

## PARTE INCASSO

01-724008 info pag. 33

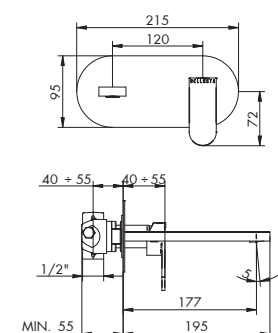
## PREZZO TOTALE

## PARTI ESTERNE - ALTRE FINITURE

XX-7205/3/B/E

x M\*

## 7205/3/E + 724008



## MISCELATORE LAVABO DA PARETE SU PIASTRA

- > cartuccia tradizionale
- > interasse bocca 177
- > ingressi da 1/2"
- > senza scarico
- > piastra unica

	0136 - 0136/1 p. 717
	444021 p. 150
	725007 p. 141

## PARTI ESTERNE - CROMATO

01-7205/3/E

## PARTE INCASSO

01-724008 info pag. 33

## PREZZO TOTALE

## PARTI ESTERNE - ALTRE FINITURE

XX-7205/3/E

x M\*

## ACCESSORI

SCARICO C/TAPPO  
A PRESSIONE

## RICAMBI IMMEDIATI

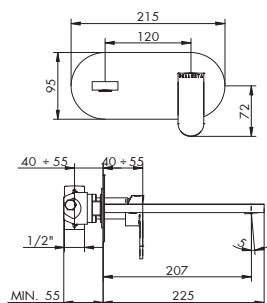
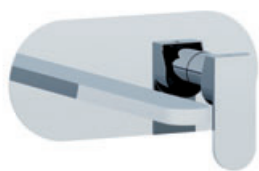


CARTUCCIA

AERATORE  
TONDO

XX = CODICE FINITURA RICHIESTA: per identificare codice corretto vedi pag. 448  
M\* = MOLTIPLICATORE: per calcolare il prezzo delle altre finiture vedi tabella pag. 448

## 7205/3/1/E + 724008



## MISCELATORE LAVABO DA PARETE BOCCA PROLUNGATA

## SU PIASTRA

- > cartuccia tradizionale
- > interasse bocca 207
- > ingressi da 1/2"
- > senza scarico
- > piastra unica



## PARTI ESTERNE - CROMATO

01-7205/3/1/E

## PARTE INCASSO

01-724008 info pag. 33

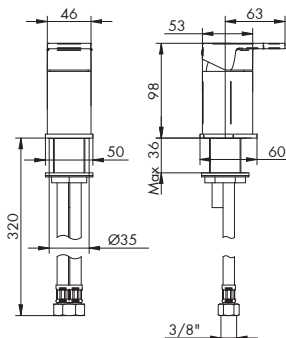
## PREZZO TOTALE

## PARTI ESTERNE - ALTRE FINITURE

XX-7205/3/1/E

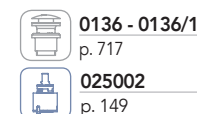
x M\*

## 7205/R/A



## MISCELATORE REMOTO

- > cartuccia tradizionale
- > flessibili di alimentazione
- > senza scarico



## CROMATO

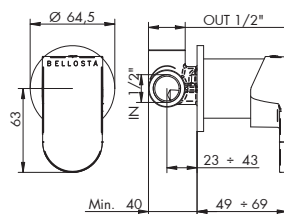
01-7205/R/A

## ALTRE FINITURE

XX-7205/R/A

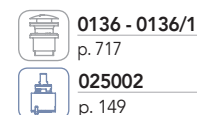
x M\*

## 7205/R/B/E + 104033



## MISCELATORE INCASSO REMOTO

- > cartuccia tradizionale
- > ingressi da 1/2"
- > uscita superiore
- > senza scarico



## PARTI ESTERNE - CROMATO

01-7205/R/B/E

## PARTE INCASSO

01-104033 info pag. 32

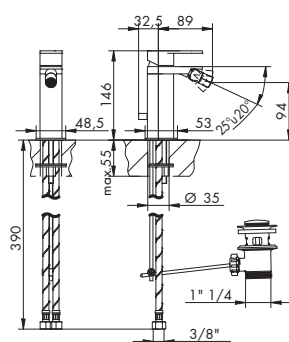
## PREZZO TOTALE

## PARTI ESTERNE - ALTRE FINITURE

XX-7205/R/B/E

x M\*

## 7207



## MISCELATORE BIDET MONOFORO

- > cartuccia tradizionale
- > interasse bocca 89
- > aeratore snodato
- > flessibili di alimentazione
- > con scarico



## CROMATO

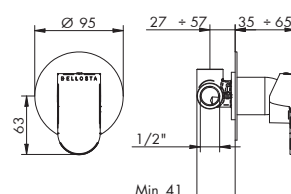
01-7207

## ALTRE FINITURE

XX-7207

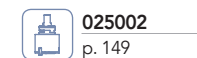
x M\*

## 7221/N/E + 104018



## MISCELATORE INCASSO

- > cartuccia tradizionale
- > ingressi da 1/2"
- > uscita superiore
- > incasso c/b-box



## PARTI ESTERNE - CROMATO

01-7221/N/E

## PARTE INCASSO

01-104018 info pag. 36

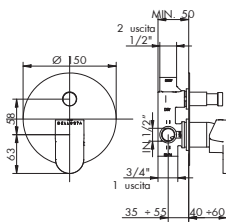
## PREZZO TOTALE

## PARTI ESTERNE - ALTRE FINITURE

XX-7221/N/E

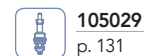
x M\*

## 7200/E + 104002



## MISCELATORE INCASSO C/DEVIATORE 2 USCITE

- > cartuccia tradizionale
- > deviatore a pressione 2 uscite c/ritorno automatico e blocco meccanico basse pressioni
- > attacchi da 1/2"
- > uscita principale inferiore da 3/4"
- > incasso c/b-box



## PARTI ESTERNE - CROMATO

01-7200/E

## PARTI ESTERNE - ALTRE FINITURE

XX-7200/E

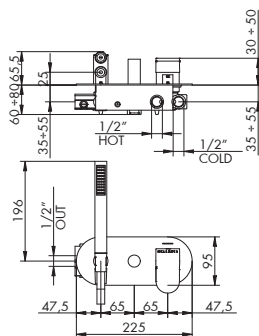
x M\*

## PARTE INCASSO

01-104002 info pag. 37

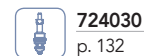
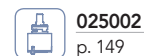
## PREZZO TOTALE

## 7200/1/P/E + 724027



## MISCELATORE INCASSO C/DEVIATORE E DOCCINO

- > cartuccia tradizionale
- > deviatore a pressione 2 uscite c/ritorno automatico e blocco meccanico basse pressioni
- > attacchi da 1/2" > flessibile PVC 150 cm
- > uscita principale fianco sinistro
- > doccetta monogetto cilindrica in ABS c/anticalcare, per finiture diverse da cromo doccetta in metallo



## PARTI ESTERNE - CROMATO

01-7200/1/P/E

## PARTI ESTERNE - ALTRE FINITURE

XX-7200/1/P/E

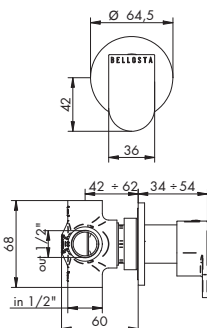
x M\*

## PARTE INCASSO

01-724027 info pag. 38

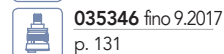
## PREZZO TOTALE

## 7203/2/1/E + 914016



## DEVIATORE INCASSO 2 USCITE

- > deviatore a dischi ceramici 2 uscite senza chiusura
- > attacchi da 1/2"



## PARTI ESTERNE - CROMATO

01-7203/2/1/E

## PARTI ESTERNE - ALTRE FINITURE

XX-7203/2/1/E

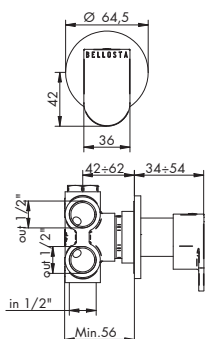
x M\*

## PARTE INCASSO

914016 info pag. 38

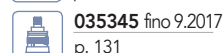
## PREZZO TOTALE

## 7203/3/1/E + 034127



## DEVIATORE INCASSO 3 USCITE

- > deviatore a dischi ceramici 3 uscite senza chiusura
- > attacchi da 1/2"



## PARTI ESTERNE - CROMATO

01-7203/3/1/E

## PARTI ESTERNE - ALTRE FINITURE

XX-7203/3/1/E

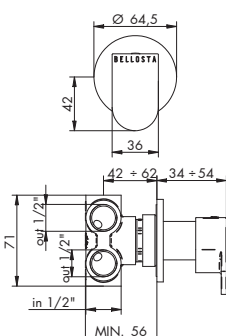
x M\*

## PARTE INCASSO

034127 info pag. 38

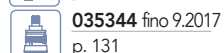
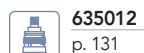
## PREZZO TOTALE

## 7203/4/1/E + 034128



## DEVIATORE INCASSO 4 USCITE

- > deviatore a dischi ceramici 4 uscite senza chiusura
- > attacchi da 1/2"



## PARTI ESTERNE - CROMATO

01-7203/4/1/E

## PARTI ESTERNE - ALTRE FINITURE

XX-7203/4/1/E

x M\*

## PARTE INCASSO

034128 info pag. 38

## PREZZO TOTALE

## RICAMBI IMMEDIATI



CARTUCCIA



DEVIATORE



CARTUCCIA DEVIATRICE

XX = CODICE FINITURA RICHIESTA: per identificare codice corretto vedi pag. 448  
 M\* = MOLTIPLICATORE: per calcolare il prezzo delle altre finiture vedi tabella pag. 448

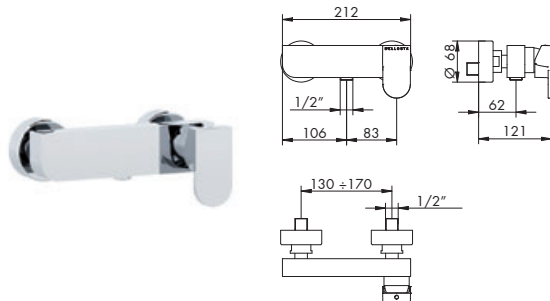
## I DOCCIA INCASSO TERMOSTATICO CONSIGLIATI SONO PRESENTI SU LISTINO REVIVRE

7212/P/E + 484020  
 7212/2/P/E + 484021  
 7212/3/P/E + 484022  
 7212/4/P/E + 484023

## I DOCCIA COMPLEMENTI CONSIGLIATI SONO PRESENTI SU LISTINO REVIVRE

4403/1/A                      0413/4/SP  
 4403/1                        0413/5/1/SP  
 0530  
 0530/1

## 7209/1



## MISCELATORE DOCCIA ESTERNO

- > cartuccia tradizionale
- > senza set doccia
- > attacchi da 1/2"



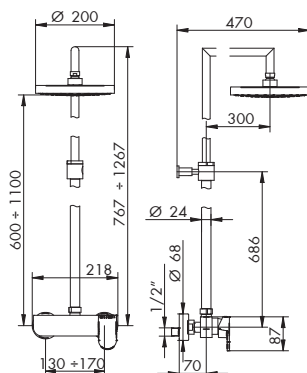
025002  
p. 149

CROMATO  
01-7209/1

ALTRE FINITURE  
XX-7209/1

x M\*

## 7209/4



## MISCELATORE DOCCIA ESTERNO C/STELO

- > cartuccia tradizionale
- > stelo regolabile
- > soffione ABS Ø200 con anticalcare
- > attacchi da 1/2"
- > per finiture diverse da cromo soffione in metallo



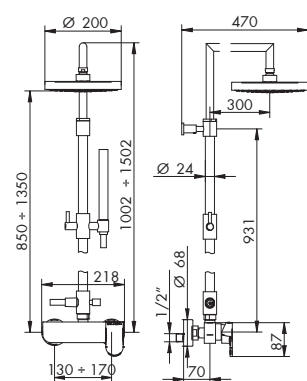
025002  
p. 149

CROMATO  
01-7209/4

ALTRE FINITURE  
XX-7209/4

x M\*

## 7209/5/1



## MISCELATORE DOCCIA ESTERNO C/STELO

- > cartuccia tradizionale
- > stelo regolabile
- > deviatore a trazione c/ritorno automatico e blocco meccanico bassa pressione
- > soffione orientabile Ø200 in ABS/anticalcare
- > flessibile in PVC 150 cm
- > attacchi da 1/2"
- > doccetta monogetto cilindrica in ABS c/anticalcare
- > per finiture diverse da cromo doccetta e soffione in metallo



025002  
p. 149



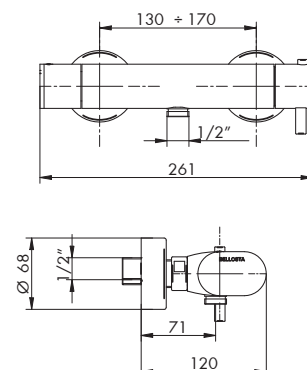
045073  
p. 131

CROMATO  
01-7209/5/1

ALTRE FINITURE  
XX-7209/5/1

x M\*

## 7211/1A



## MISCELATORE DOCCIA ESTERNO TERMOSTATICO

- > cartuccia termostatica
- > vitone ceramico 90°
- > senza set doccia
- > attacchi da 1/2"



885041  
p. 150



055002  
p. 151

CROMATO  
01-7211/1A

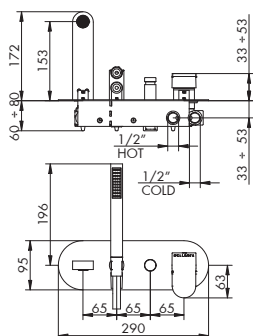
ALTRE FINITURE  
XX-7211/1A

x M\*








7200/2/P/E + 724028



MISCELATORE INCASSO C/DEVIATORE, DOCCINO E BOCCA

- > cartuccia tradizionale
- > interasse bocca 153
- > deviatore a pressione 2 uscite c/ritorno automatico e blocco meccanico basse pressioni
- > attacchi da 1/2" > flessibile PVC 150 cm
- > doccetta monogetto cilindrica in ABS c/anticalcare, per finiture diverse da cromo doccetta in metallo

	<b>025002</b> p. 149
	<b>724030</b> p. 132
	<b>725008</b> p. 141

PARTI ESTERNE - CROMATO

01-7200/2/P/E

PARTE INCASSO

01-724028 info pag. 39

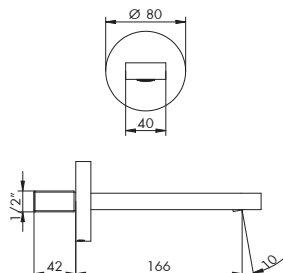
PREZZO TOTALE

PARTI ESTERNE - ALTRE FINITURE

XX-7200/2/P/E

x M\*

7203



BOCCA VASCA DA PARETE

- > interasse bocca 166
- > attacchi da 1/2"

	<b>725008</b> p. 141
-------------------------------------------------------------------------------------	-------------------------

CROMATO

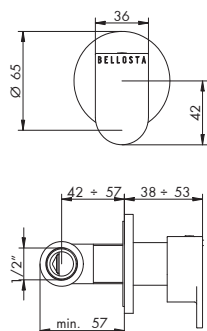
01-7203

ALTRE FINITURE

XX-7203



x M\*

7208/E + 054025 DX o 054026 SX



RUBINETTO INCASSO 1/2"

- > vitone ceramico 90°
- > ingressi da 1/2"

	<b>055001</b> p. 151
	<b>055002</b> p. 151

PARTI ESTERNE - CROMATO

01-7208/E

PARTE INCASSO

054025 o 054026 info pag. 40

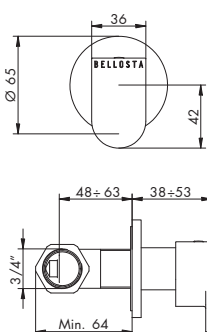
PREZZO TOTALE

PARTI ESTERNE - ALTRE FINITURE

XX-7208/E



x M\*

7208/E + 054027 DX o 054028 SX



RUBINETTO INCASSO 3/4"

- > vitone ceramico 90°
- > ingressi da 3/4"

	<b>055001</b> p. 151
	<b>055002</b> p. 151

PARTI ESTERNE - CROMATO

01-7208/E

PARTE INCASSO

054027 o 054028 info pag. 40

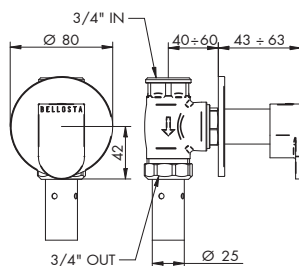
PREZZO TOTALE

PARTI ESTERNE - ALTRE FINITURE

XX-7208/E


x M\*

7240/E + 654099



PASSO RAPIDO 3/4"

- > vitone tradizionale
- > abbinare a saracinesca
- > ingressi da 3/4"

	<b>654067</b> p. 151
---------------------------------------------------------------------------------------	-------------------------

PARTI ESTERNE - CROMATO

01-7240/E

PARTE INCASSO

654099 info pag. 42

PREZZO TOTALE

PARTI ESTERNE - ALTRE FINITURE

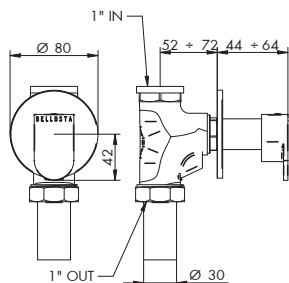
XX-7240/E

x M\*

## 7240/E + 654100

## PASSO RAPIDO 1"

- > vitone tradizionale
- > abbinare a saracinesca
- > ingressi da 1"


**654067**  
p. 151


## PARTI ESTERNE - CROMATO

01-7240/E

## PARTE INCASSO

654100 info pag. 42

## PREZZO TOTALE

## PARTI ESTERNE - ALTRE FINITURE

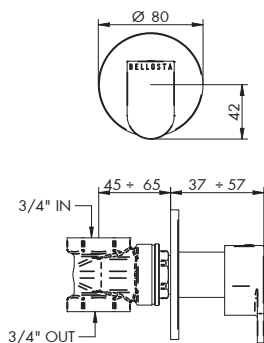
XX-7240/E

x M\*

## 7232/2/E + 035212

## SARACINESCA

- > attacchi da 3/4"



## PARTI ESTERNE - CROMATO

01-7232/2/E

## PARTE INCASSO

035212 info pag. 42

## PREZZO TOTALE

## PARTI ESTERNE - ALTRE FINITURE

XX-7232/2/E

x M\*