

# BIERZO

## CERAMIC SLATE COLLECTION

21 x 56 cm & 45 x 45 cm (Precut 22,5 x 22,5 cm)



PIEDRA  
STONE

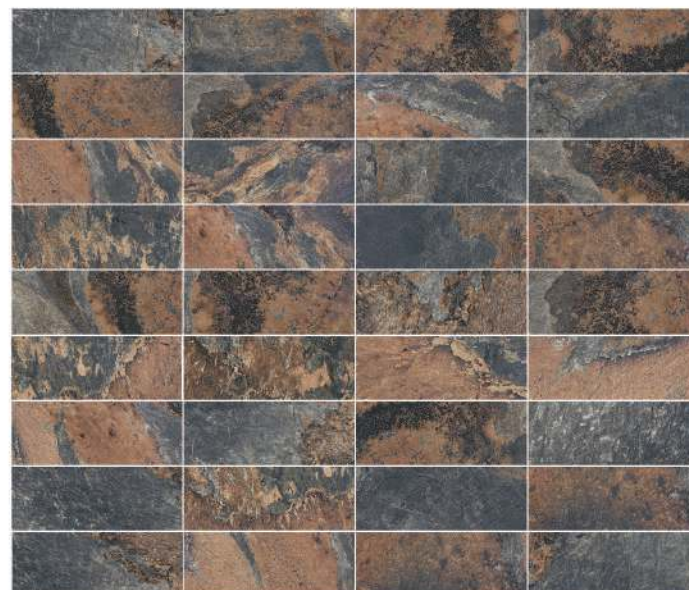
# Bierzo

INDOOR & OUTDOOR · MATT FINISH ( C3 · R11 )

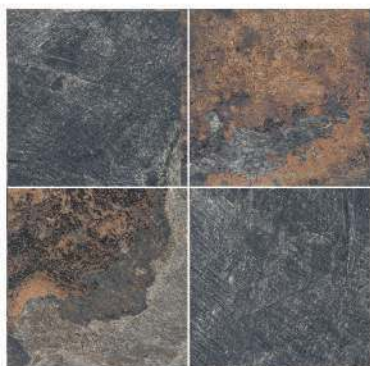


**Bierzo**  
21 x 56 CM  
C3 FINISH · R11  
PEI III · MOHS 8

GT10



40 Different designs on 5 different reliefs



**Bierzo Precut**  
45 x 45 CM (22,5 x 22,5 cm)  
C3 FINISH · R11  
PEI III · MOHS 8

GT10

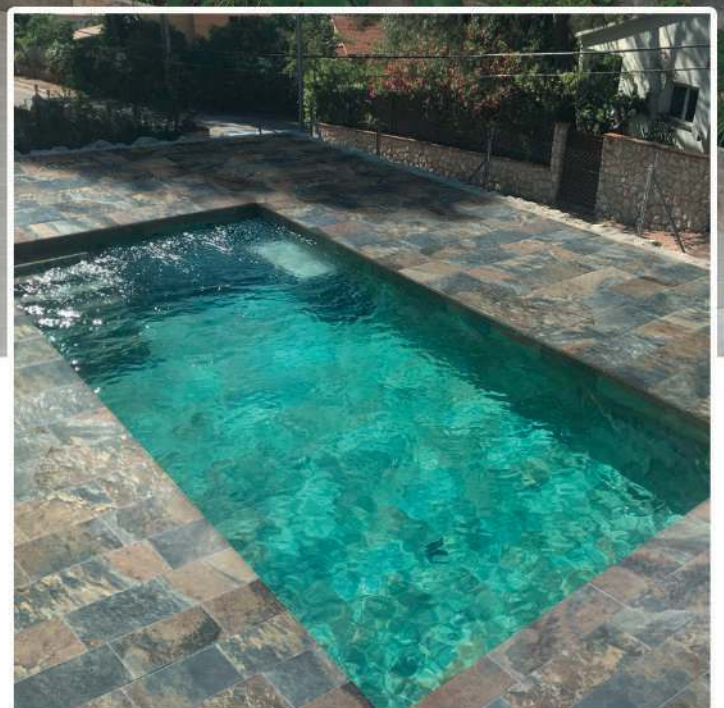


90 Different designs

PACKING	BOXES PALLET	SQM BOX	SQM PALLET	KGS PIECE	KGS BOX	KGS PALLET	PIECES BOX	PALLETS CONTAINER	SQM CONTAINER	WEIGHT CONTAINER	THICKNESS	ABSORPTION
21 x 56 CM - DK 10PZ/CJ	48	1,18	56,64	2,300	23,12	1.124	10	22	1.246,08	24.738	0,90	E<0,5
45 x 45 CM ( DK Pre-cut)	44	1,42	62,48	4,000	28,10	1.251	7	20	1.249,60	25.022	0,90	E<0,5



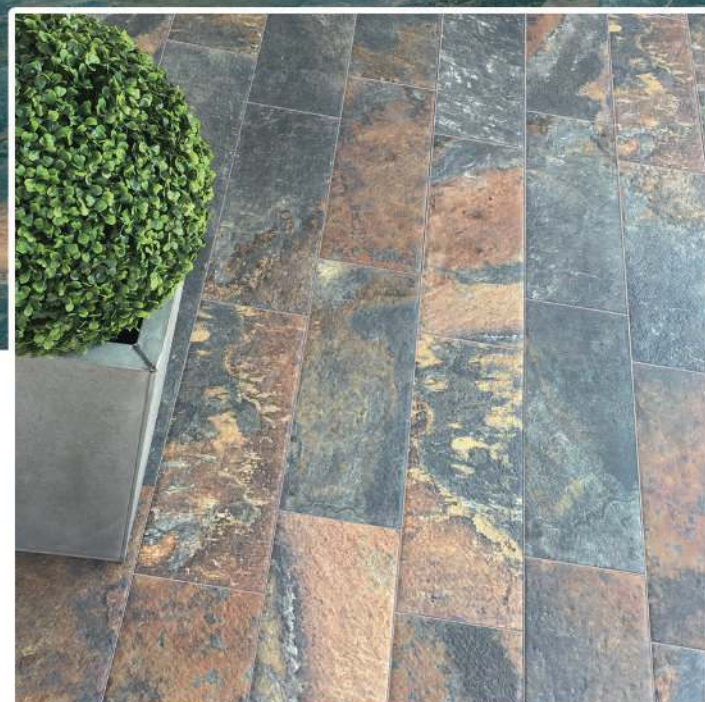
Wall Tile: *Bierzo 21 x 56 cm / Bierzo Precut 45 x 45 cm*  
Floor Tile: *Multistone Cream 10,5 x 56 cm*



Floor Tile: *Bierzo 21 x 56 cm*



Wall Tile: *Pierre Grey 21 x 56 cm*  
Floor Tile: *Bierzo 21 x 56 cm*



Floor Tile: *Bierzo 21 x 56 cm*

# CARACTERÍSTICAS TÉCNICAS / EMBALAJE

## TECHNICAL SHEET & PACKING LIST

### CARACTERÍSTICAS TÉCNICAS / TECHNICAL SHEET

UNE-EN.14411:2016 Norma/Norm		Gres porcelánico Porcelain Tiles		DUALKER			
UNE-EN-ISO 10545		ANEXO / ANNEX G		ANEXO / ANNEX G			
		GRUPO / GROUP B1a		GRUPO / GROUP B1a			
		N≥15cm		N≥15cm			
Absorción de agua /Water absorption		E≤0,50%		E≤0,30%			
Fuerza de Rotura en N /Breaking Strength, in N		≥ 1300N		≥ 2000N			
Resistencia a la Flexión N/mm <sup>2</sup> /Modulus of rupture, in N/mm <sup>2</sup>		Media / Average ≥ 35		Media/Average ≥ 43			
		TEST METHOD		STANDARD		DUALKER	
RESISTENCIA AL DESLIZAMIENTO /SLIP RESISTANCE		UNE-ENVE-12633		CTE		C3	
		BS 7976-2: 2002		PTV		LOW (45)	
		AS/NZS 4586: 2013		Pendulum SRV		P3	
		DIN 51130: 2014		Inclined Plane		R11	
		ANSI A137.1: 2012 (DCOF)		≥ 0,42W		0,72 W	

Los tonos y colores de las fotografías son una referencia a los modelos reales. DUALGRES, S.A. no asume ninguna responsabilidad por errores de impresión en cualquier dato reflejado en el presente catálogo.

Todas las características y especificaciones técnicas están basadas en la información disponible en el momento de impresión del catálogo. DUALGRES, S.A. se reserva el derecho de modificar, de acuerdo a las circunstancias de mercado, cualquier modelo, característica o prestaciones de sus productos sin que se contraiga derecho a perjuicio alguno.

*Colors and tonalities of the pictures shown in this catalogue are a reference of the real models. DUALGRES, S.A. does not take any responsibility of printing mistakes in any data of this catalogue.*

*All technical characteristics and specifications are based on the available information at the printing moment. DUALGRES, S.A reserves the right to modify, according to changes in markets, any model, characteristics or other information of its products without any responsibility or any commitment.*

## Contáctanos: / Contact us:



DUALGRES, S.A.  
Ctra. de Viver al Puerto de Burriana, km 56,9  
ONDA ( CASTELLÓN ) · SPAIN  
Tel: (+34) 964 77 11 66 / Fax: (+34) 964 77 12 50  
www.dualgres.com / export@dualgres.com

