

# SALONI

## Blending

Collection



30X90 · 12"x35" · 75X75 · 30"x30"

## Blending

30X90 · 12"x35" · 75X75 · 30"x30"

Blending is a series that draws on one of the most significant materials in contemporary architecture - cement. Through this series, Saloni offers a cement product with character, where its main visual impact is the variation of its design, characterised by small inlays of stones that stand out for their matte appearance, giving the surface a visual effect which, together with its soft and delicate feel, make it the ideal product for any interior design project.

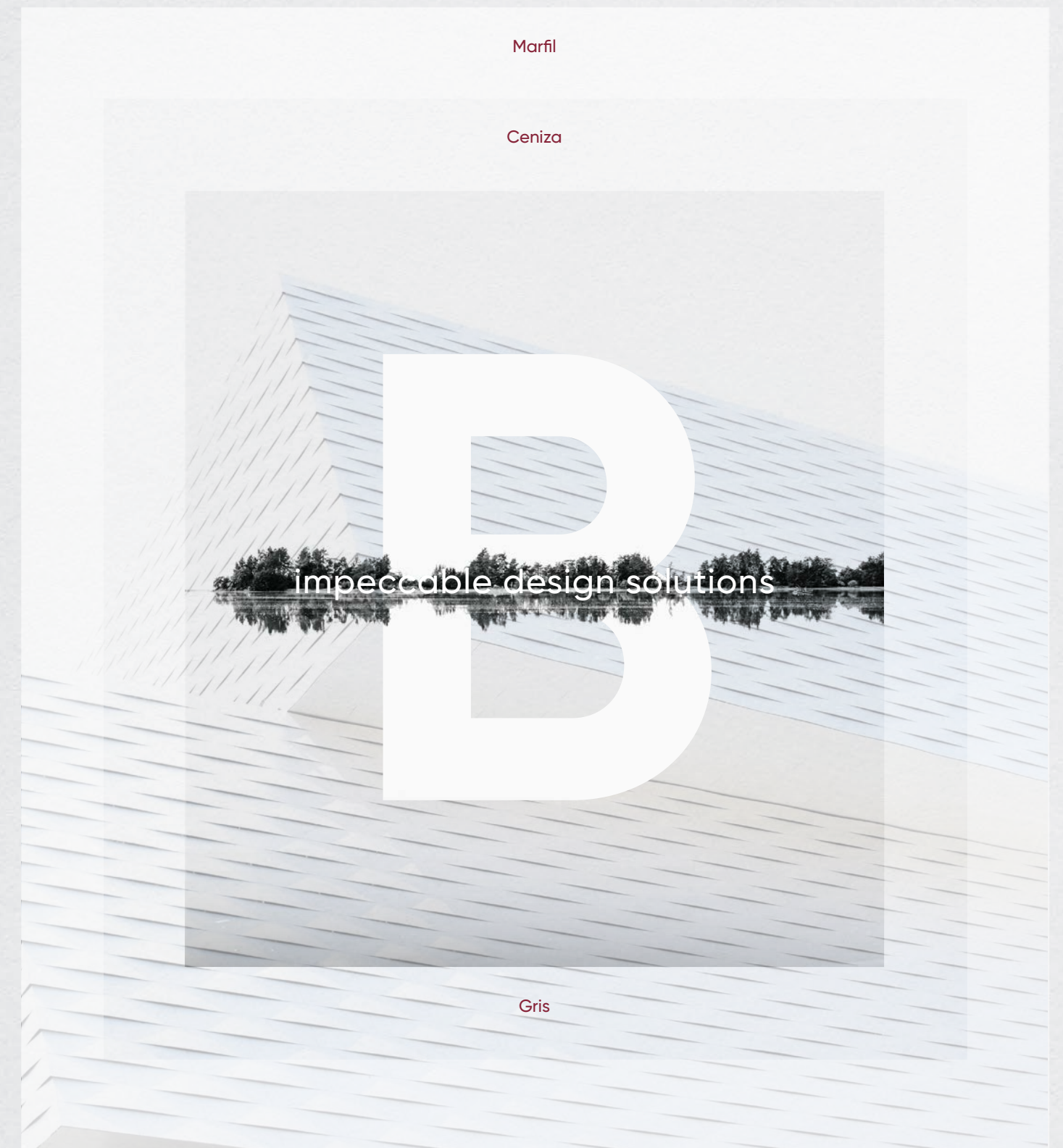
Blending is available in 30x90 white body and 75x75 coloured porcelain formats, with a colour palette in shades of ash, grey and ivory.

Blending es una serie que se inspira en uno de los materiales más significativos de la arquitectura contemporánea, el cemento. Saloni hace de esta serie una propuesta de cemento con carácter, donde su principal aspecto visual es la variación de su gráfica caracterizada por pequeñas incrustaciones de piedras que destacan por su aspecto mate, aportando a la superficie, un juego visual que junto a su tacto suave y delicado, hacen de ella un producto ideal para cualquier proyecto de interiorismo.

Blending se presenta en formato 30x90 pasta blanca y 75x75 porcelánico en masa coloreada con una paleta cromática en tonos ceniza, gris y marfil.

La série Blending s'inspire de l'un des matériaux les plus importants dans l'architecture contemporaine : le ciment. Avec cette série, Saloni fait une proposition inspirée du ciment, pleine de caractère et marquante visuellement grâce aux variations graphiques présentes sur sa surface, caractérisé par de petites incrustations de pierres qui ressortent par leur rendu mat et confèrent à la surface un jeu visuel qui, ajouté à son toucher doux et délicat, en font un produit idéal pour tout type de projet de décoration d'intérieur.

Blending est proposé au format 30 x 90 pâte blanche et 75 x 75 grès cérame en masse colorée avec une palette chromatique dans les tons cendre, gris et ivoire.





Marfil



Ceniza

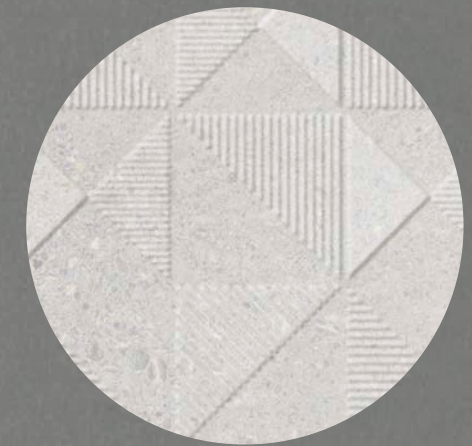


Gris

The Blending series is complemented by two geometric decorative reliefs:  
Blending Mixture, with a linear look, creates a visual effect with its relief between planes and lines, resulting in a very distinctive effect created by light.  
Blending Formed, with a more abstract look, is a mixture of triangular planes and lines at different depths.  
Additionally, and as a decorative element, Blending marries two concepts, wallpaper and street art, to create Blending Cimbra.  
Blending Setting stands out in this series for its spectacular look, a single decorative piece with highly ceramic finishes, such as compacted and pearly grains, together with a crackle effect.

La serie Blending se complementa con dos relieves decorativos de carácter geométrico:  
Blending Mixture, de estética lineal, crea un juego visual sobre su relieve entre planos y líneas dando como resultado un efecto muy característico generado por la luz.  
Blending Formed, de estética más abstracta, es una mezcla de planos triangulares y líneas en diferentes profundidades.  
Adicionalmente, y como elemento decorativo, Blending fusiona dos conceptos como son el wallpaper y el street-art, de los cuales nace Blending Cimbra.  
Dentro de esta serie destaca por su espectacularidad Blending Setting, una pieza decorativa unitaria con acabados muy cerámicos como son las granillas compactadas y nacaradas junto a un craquelado.

La série Blending se complète de deux reliefs décoratifs géométriques :  
Blending Mixture, à l'esthétique linéaire, crée un jeu visuel sur son relief entre plans et lignes, avec pour résultat un effet très caractéristique généré par la lumière.  
Blending Formed, à l'esthétique plus abstraite, est un mélange de plans triangulaires et de lignes dans différentes profondeurs.  
En outre, le décor Blending fusionne deux concepts comme le wallpaper et le street-art, donnant ainsi naissance à Blending Cimbra.  
Dans cette série se distingue la spectaculaire Blending Setting, une pièce décorative aux finitions très céramiques comme les granulats compactés et nacrés ou le craquelage.



Blending Formed



Blending Mixture



Blending Cimbra

# Blending

WALL & FLOOR TILE



SALONI COLLECTION

SALONI COLLECTION

BLENDING 30X90 MARFIL + BLENDING SETTING 30X90 IRIS + BLENDING 75X75 MARFIL

# Blending

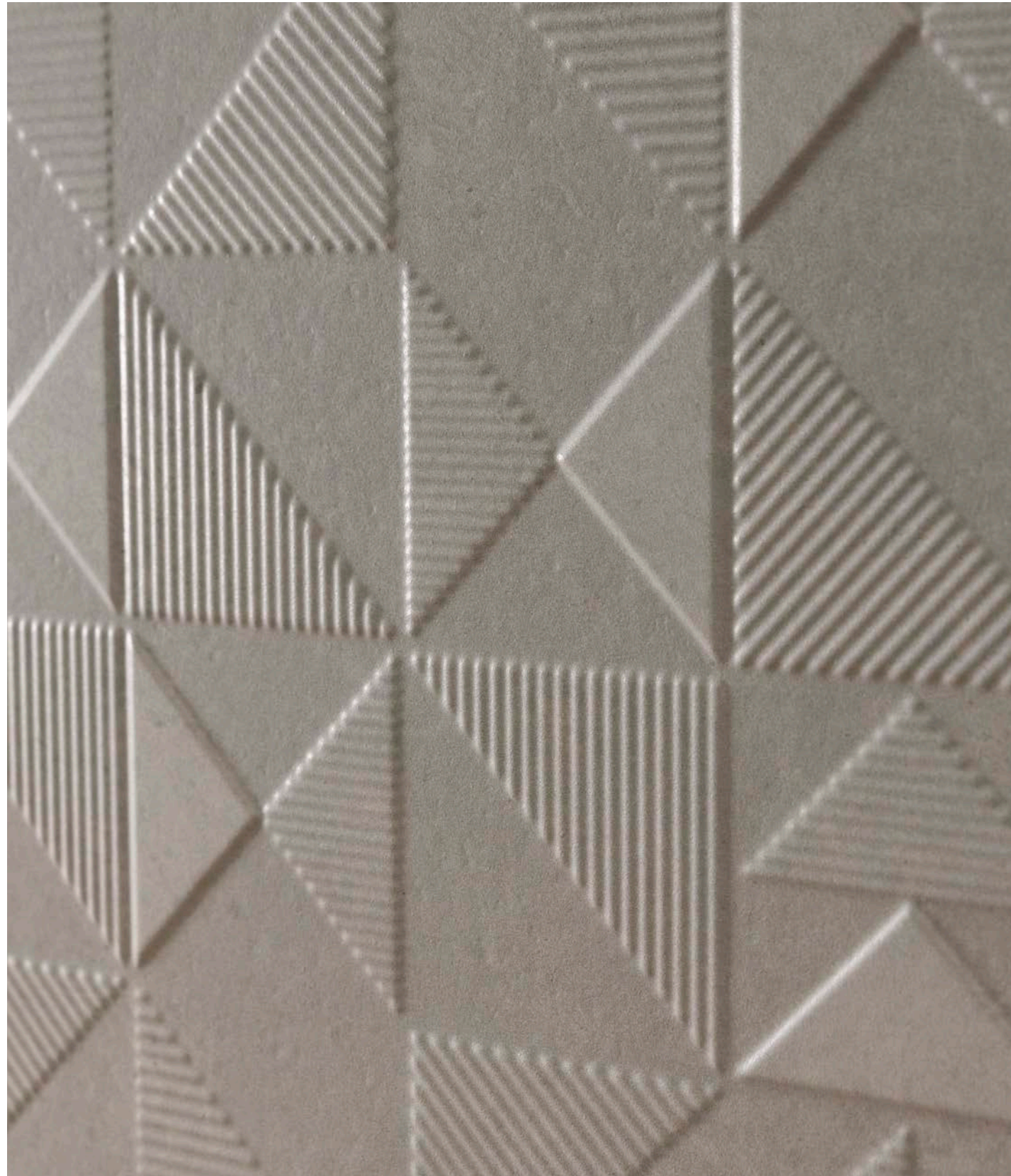
WALL & FLOOR TILE



BLENDING 30X90 GRIS + BLENDING FORMED 30X90 CENIZA + BLENDING 75X75 GRIS

# Blending

WALL & FLOOR TILE



BLENDIG FORMED



BLENDING MIXTURE

SALONI COLLECTION

SALONI COLLECTION

# Blending

WALL & FLOOR TILE



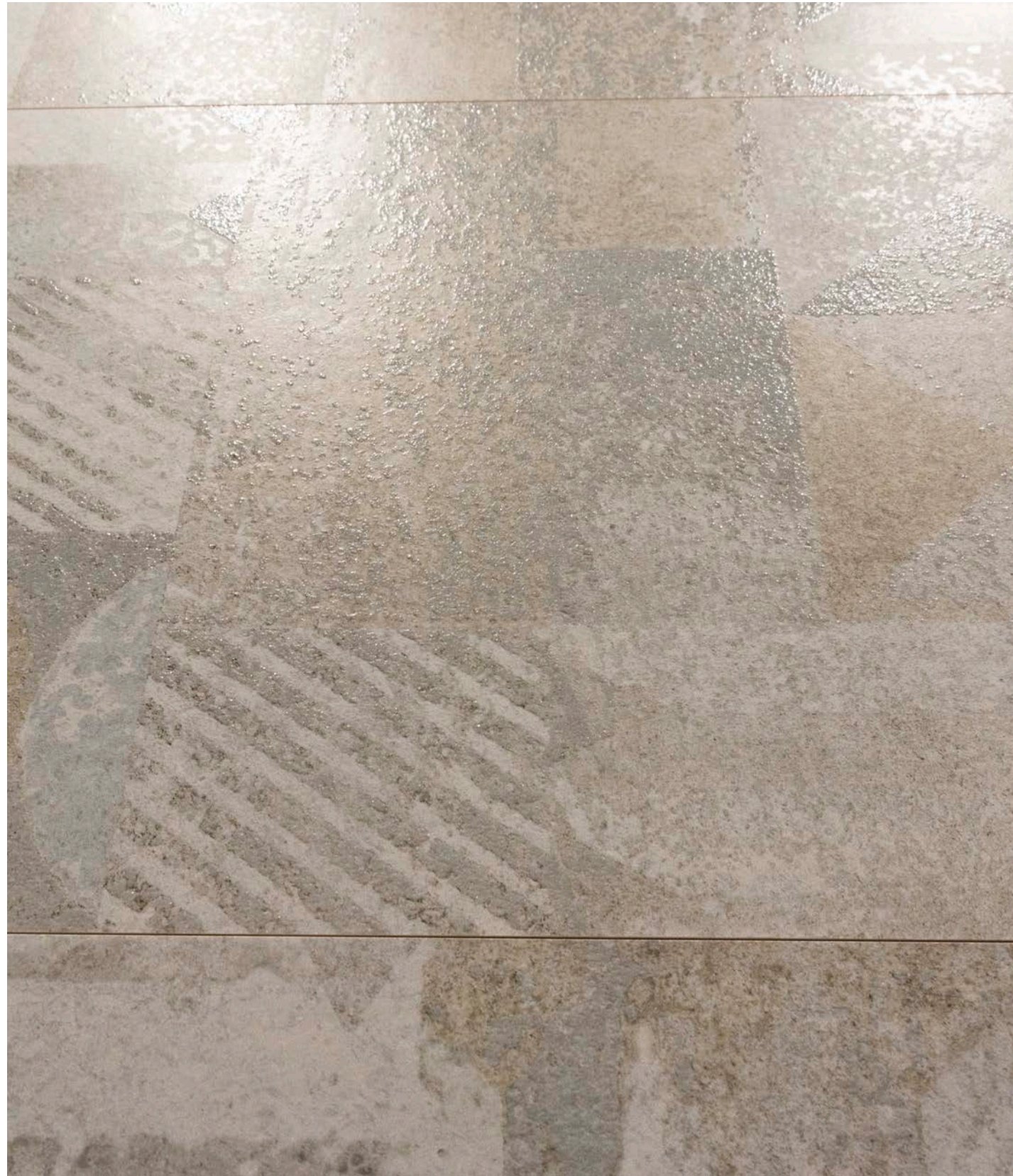
SALONI COLLECTION

SALONI COLLECTION

BLENDING 30X90 MARFIL + BLENDING CIMBRA 30X90 IRIS + BLENDING 75X75 MARFIL

# Blending

WALL & FLOOR TILE



BLENDING CIMBRA



BLENDING SETTING

SALONI COLLECTION

SALONI COLLECTION



# Blending

WALL & FLOOR TILE



SALONI COLLECTION

SALONI COLLECTION

BLENDING 30X90 CENIZA + BLENDING MIXTURE 30X90 CENIZA + BLENDING 75X75 CENIZA

WALL & FLOOR TILE



KTK713 BLENDING 75X75 CENIZA B36



KTK670 BLENDING 75X75 MARFIL B36



KTK710 BLENDING 75X75 GRIS B36



KYH713 M. BLENDING 30X30 CENIZA B83



KYH670 M. BLENDING 30X30 MARFIL B83



KWX713 MESH 29X30 CENIZA B71



KWX670 MESH 29X30 MARFIL B71



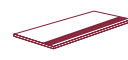
KYH710 M. BLENDING 30X30 GRIS B83



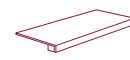
KWX710 MESH 29X30 GRIS B71



KTR713 R. BLENDING 8X75 CENIZA P21  
 KTR670 R. BLENDING 8X75 MARFIL P21  
 KTR710 R. BLENDING 8X75 GRIS P21



KTS713 PELDAÑO BLENDING 37X75 CENIZA P33  
 KTS670 PELDAÑO BLENDING 37X75 MARFIL P33  
 KTS710 PELDAÑO BLENDING 37X75 GRIS P33



KTT713 PELDAÑO BLENDING 37X75 CENIZA P44  
 KTT670 PELDAÑO BLENDING 37X75 MARFIL P44  
 KTT710 PELDAÑO BLENDING 37X75 GRIS P44

WALL TILE



KTK713 BLENDING 30X90 CENIZA B27



KTK670 BLENDING 30X90 MARFIL B27



KTK710 BLENDING 30X90 GRIS B27



KTM713 BLENDING FORMED 30X90 CENIZA B29



KTM670 BLENDING FORMED 30X90 MARFIL B29



KTL713 BLENDING MIXTURE 30X90 CENIZA B29



KTL670 BLENDING MIXTURE 30X90 MARFIL B29



KWW990 BLENDING SETTING 30X90 IRIS P43



KTN990 BLENDING CIMBRA 30X90 IRIS B29

# Blending

WALL & FLOOR TILE



SALONI COLLECTION

SALONI COLLECTION

BLENDING 75X75 GRIS

## PACKING LIST · EMBALAJE · EMBALLAGE

DENOMINACIÓN	UD.	UD. CAJA	M² CAJA	Kg CAJA	CAJAS PALET	M² PALET	Kg PALET
REVBASE 30X90 CM BLENDING	M²	4	1,08	18,22	51	55,08	929
REVBASE 30X90 BLENDING MIXTURE	M²	4	1,08	18,22	51	55,08	929
REVBASE 30X90 BLENDING FORMED	M²	4	1,08	18,22	51	55,08	929
REVBASE 30X90 BLENDING CIMBRA	M²	4	1,08	18,22	51	55,08	929
PAVBASE 75X75 CM BLENDING	M²	2	1,13	24,62	45	50,85	1.108
RODAPIE 8X75 CM BLENDING	UD	10	0,60	13,20	80	48,00	1.056
PELD.R.R. 37X75 CM BLENDING	UD	4	1,11	24,62	23	25,53	587
PELDAÑO 37X75 CM BLENDING	UD	2	0,55	12,31	23	12,65	283
MODULO 30X90 CM BLENDING SETTING	UD	2	0,54	11,63	16	8,64	186
MOSAICO 29X30 CM MESH	M²	7	0,60	11,55	30	18	346
MOSAICO 30X30 BLENDING	M²	9	0,79	15,75	36	28,44	567

## TECHNICAL CHARACTERISTICS · CARACTERÍSTICAS TÉCNICAS · CARACTÉRISTIQUES TECHNIQUES

(UNE-EN-14411)

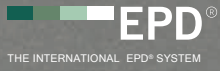
STANDARS NORMA / NORME	FEATURES CARACTERÍSTICAS / CARACTÉRISTIQUES	RESULT OF TEST RESULTADO DEL ENSAYO / RÉSULTATS DE L'ESSAIE	
		Bla Anex G	Bill Anex L
UNE-EN ISO 10545-3	Water Absorption/Absorción de agua/Absorption de l'eau	Eb ≤ 0,5 %	Eb > 10 %
UNE-EN ISO 10545-4	Breaking strength/Fuerza de rotura/Charge de rupture en flexion	Min. 2100	Min. 1000
UNE-EN ISO 10545-5	Bendind strength/Resistencia a la flexión/Résistance à la flexion	Min. 40	Min. 17
UNE-EN ISO 10545-6	Resistance to deep abrasion/Resistencia a la abrasión profunda/Résistance à l'abrasion profonde	< 175	np
UNE-EN ISO 10545-9	Thermal shock resistance/Resistencia al choque térmico/Résistance au choc thermique	Complies / Cumple / Replis	np
UNE-EN ISO 10545-11	Resistance to crazing/Resistencia al cuarteo/Résistance au craquèlement	Complies / Cumple / Replis	Complies / Cumple / Replis
UNE-EN ISO 10545-12	Frost resistance/Resistencia a la helada/Résistance au gel	Complies / Cumple / Replis	np
UNE-EN ISO 10545-13	Chemical resistance/Resistencia al ataque químico/Résistance à l'attaque chimique	A / LA / HA	A / LA / HA
UNE-EN ISO 10545-14	Resistance to staining/Resistencia a las manchas/Résistance aux tâches	Clase 5	Clase 5

Due to the printing process of the catalogue the representation of the colors of pieces is approximate and may differ slightly in shade from the real pieces. References, price groups and packing details should be checked, as there may be typographical errors when printing this catalogue.

Debido al proceso de impresión del catálogo la representación de los colores de nuestros productos es aproximada y pueden variar ligeramente en tono respecto a las piezas reales. Referencias, grupos de precio y características de packing deben verificarse, ya que puede haber errores tipográficos a la hora de imprimir este catálogo.

En fonction du processus d'impression du catalogue, la représentation des couleurs de nos produits est approximative et peut varier légèrement de ton dans les pièces réelles. Les références, les groupes de prix et les caractéristiques d'emballage doivent être vérifiés car des erreurs typographiques peuvent apparaître lors de l'impression de ce catalogue.

# 50 YEARS SALONI



CERÁMICA SALONI

Ctra. Alcora Km. 17, 12130

San Juan de Moró, Castellón, SPAIN

saloni@saloni.com

P +34 964 34 34 34 · F +34 964 70 10 01

saloni.com

