

ZerMatt

...in tune




NovaBell[®]
Ceramiche Gruppo Bellei

ZerMatt



...in tune



...in sintonia.

è forse la cosa più importante di oggi: **essere in sintonia**. Zermatt, cittadina svizzera che è riuscita meglio nell'integrare l'uomo con la natura, è fonte di ispirazione per una collezione ceramica semplice e armonica che rende ogni ambiente piacevole da vivere e abitare.

...in tune.

perhaps today's overriding need: **to be in harmony**. Zermatt, a small Swiss town that is a shining example of the integration of man and nature, is the source of inspiration for a simple, attractive ceramic tile collection that makes every room a pleasure to live in.

...im Einklang.

heutzutage gehört es zu den wichtigsten Dingen: **im Einklang zu sein**. Die Schweizer Kleinstadt Zermatt, ein Vorbild für den Einklang von Mensch und Natur, ist die Inspirationsquelle für eine schlichte und harmonische Keramikkollektion, die jedem Ambiente eine angenehme, stimmige Atmosphäre verleiht.

... en symbiose.

sans doute la chose la plus importante à l'heure actuelle : **vivre en symbiose**. Zermatt, la commune suisse qui est parvenue à mieux intégrer l'homme dans la nature, inspire une collection céramique simple et harmonieuse, qui rend chaque lieu agréable à vivre et à habiter.

...en sintonía.

quizás sea lo más importante hoy en día: **estar en sintonía**. Zermatt, pequeña ciudad suiza que ha logrado integrar del mejor de los modos al hombre en la naturaleza, es la fuente de inspiración de una colección cerámica sencilla y armoniosa que convierte cada uno de los espacios en un ámbito agradable en el que vivir y habitar.

...в гармонии.

Пожалуй, в настоящее время самое главное - это **быть в гармонии**. Швейцарскому городку Церматт лучше всех удалось совместить жизнь человека с природой. Его пример вдохновил создание простой и гармоничной коллекции керамической плитки, приятно и уютно оформляющей любой интерьер.

ZerMatt

...in sintonia.

ZerMatt è un gres porcellanato smaltato che vuole portare nelle abitazioni sintonia con la natura e sensazione di eternità della pietra più resistente. Grazie all'impiego delle tecnologie più moderne offre la possibilità di scelta tra una vasta gamma di tonalità, formati, e pezzi speciali per disegnare spazi sia classici che moderni, ma soprattutto, in grado di rispecchiare la personalità di chi li vive.

...in tune.

ZerMatt is a glazed porcelain stoneware that aims to bring harmony with nature and the feeling of eternity of the toughest stone into the home. Thanks to state-of-the-art technologies, it offers a vast assortment of shades, sizes and trims, for designing interiors in classical and modern style, capable above all of reflecting their owners' personalities.

...im Einklang.

ZerMatt ist eine Kollektion aus glasiertem Feinsteinzeug. Sie verkörpert Wohnen im Einklang mit der Natur und überzeugt durch die zeitlos schöne Optik des härtesten Natursteins. Modernste Technologien ermöglichen eine breite Auswahl an Farbtönen, Formaten und Formteilen zur Gestaltung von klassischen, aber auch modernen Räumen, die vor allem eine starke persönliche Note ausstrahlen.

... en symbiose.

ZerMatt est un grès cérame émaillé qui veut amener, dans les maisons, un sentiment de symbiose avec la nature et la sensation d'éternité propre à la pierre plus résistante. Basée sur les technologies les plus avant-gardistes, la collection donne l'embarras du choix : une multitude de tonalités, de formats et de pièces spéciales pour composer des ambiances classiques ou modernes, et notamment pour miroiter la personnalité de celui qui y vit.

...en sintonía.

ZerMatt es un gres porcelánico esmaltado con el que se pretende poner las viviendas en sintonía con la naturaleza comunicando esa sensación de eternidad que la piedra más resistente transmite. Gracias a la aplicación de los más adelantados recursos tecnológicos brinda la posibilidad de elegir dentro de una amplia gama de tonalidades, formatos y piezas especiales para delinear espacios, tanto clásicos como modernos, capaces sobre todo de reflejar la personalidad de quienes los habitan.

...в гармонии.

ZerMatt - это глазурованный керамогранит, приносящий в наши дома чувство гармонии с природой и ощущение вечности самого прочного камня. Благодаря использованию самых современных технологий коллекция предоставляет возможность выбора из большого ассортимента цветов, форматов и изделий для оформления как классических, так и современных помещений, отражающих, прежде всего, личность живущих в них людей.





60x60 *beige*

ZerMatt



...in sintonia con casa tua

COLORI
COLORS
FARBEN
COULEURS
COLORES
ЦВЕТОВ



Beige



Brown

FORMATI
SIZE
FORMATE
FORMATS
FORMATOS
ФОРМАТЫ



60x60 - 23⁵/₈x23⁵/₈



35x70 - 13³/₄x27⁹/₁₆



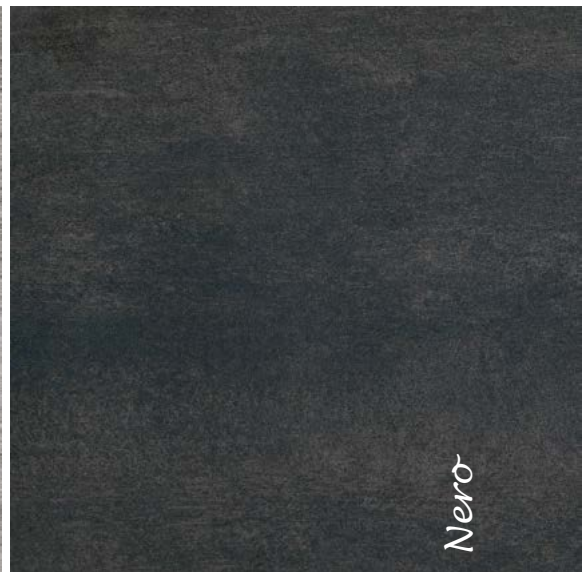
in tune with your home/ en accord avec votre maison/ in Harmonie mit Ihrem Haus/ En armonía con su casa/ в гармонии с вашего дома



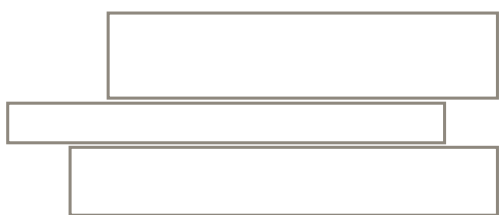
Grigio



Antracite



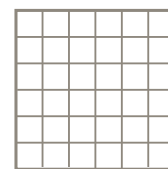
Nero



Muretto
35x70 - 13³/₄x27⁹/₁₆



Mattoncino
30x60 - 11¹³/₁₆x23⁵/₈



Mosaico 5x5
30x30 - 11¹³/₁₆x11¹³/₁₆





60x60 - Mosaico 30x30 *antracite*



35x70 - Muretto 35x70 *grigio*

ZerMatt



35x70 *nero*



ZerMatt



Muretto 35x70
grigio







35x70 brown



60x60 - 23⁵/₈x23⁵/₈
ZER 460N Beige



35x70 - 13³/₄x27⁹/₁₆
ZER 435N Beige



30x60 - 11¹³/₁₆x23⁵/₈
ZER 433K Mattoncino Beige



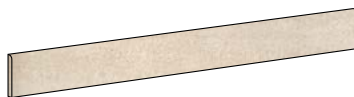
35x70 - 13³/₄x27⁹/₁₆
ZER 430K Muretto 3 pz. Beige



30x30 - 11¹³/₁₆x11¹³/₁₆
ZER 444K Mosaico 5x5 Beige



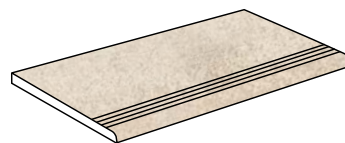
PEZZI SPECIALI Trims / Formteile / Pièces spéciales / Piezas especiales / Специальные изделия



7x60 - 2³/₄x23⁵/₈
ZER B40K Battiscopa Beige

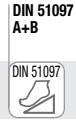


7x70 - 2³/₄x27⁹/₁₆
ZER B47K Battiscopa Beige



35x70 - 13³/₄x27⁹/₁₆
ZER G45K Gradino Inciso Beige





60x60 - 23⁵/₈x23⁵/₈
ZER 660N Brown PEI IV



35x70 - 13³/₄x27⁹/₁₆
ZER 635N Brown PEI IV



30x60 - 11¹³/₁₆x23⁵/₈
ZER 633K Mattoncino Brown



35x70 - 13³/₄x27⁹/₁₆
ZER 630K Muretto 3 pz. Brown



30x30 - 11¹³/₁₆x11¹³/₁₆
ZER 666K Mosaico 5x5 Brown



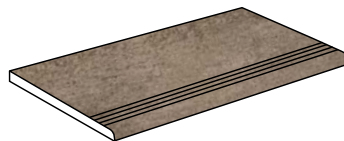
PEZZI SPECIALI Trims / Formteile / Pièces spéciales / Piezas especiales / Специальные изделия



7x60 - 2³/₄x23⁵/₈
ZER B60K Battiscopa Brown

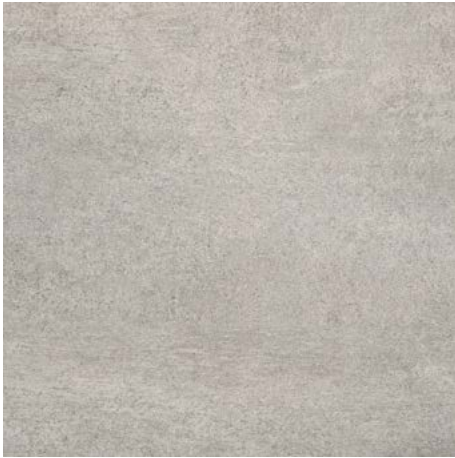


7x70 - 2³/₄x27⁹/₁₆
ZER B67K Battiscopa Brown



35x70 - 13³/₄x27⁹/₁₆
ZER G65K Gradino Inciso Brown





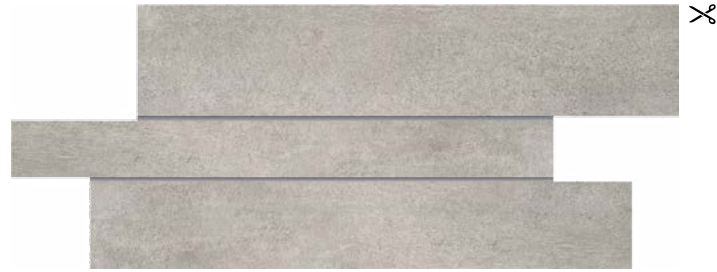
60x60 - 23⁵/₈x23⁵/₈
ZER 160N Grigio



35x70 - 13³/₄x27⁹/₁₆
ZER 135N Grigio



30x60 - 11¹³/₁₆x23⁵/₈
ZER 133K Mattoncino Grigio



35x70 - 13³/₄x27⁹/₁₆
ZER 130K Muretto 3 pz. Grigio



30x30 - 11¹³/₁₆x11¹³/₁₆
ZER 111K Mosaico 5x5 Grigio



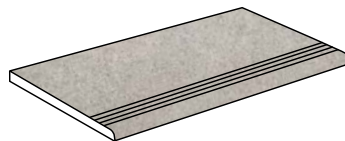
PEZZI SPECIALI Trims / Formteile / Pièces spéciales / Piezas especiales / Специальные изделия



7x60 - 2³/₄x23⁵/₈
ZER B10K Battiscopa Grigio

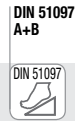


7x70 - 2³/₄x27⁹/₁₆
ZER B17K Battiscopa Grigio



35x70 - 13³/₄x27⁹/₁₆
ZER G15K Gradino Inciso Grigio





60x60 - 23⁵/₈x23⁵/₈
ZER 260N Antracite



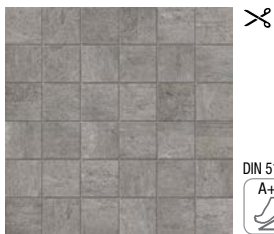
35x70 - 13³/₄x27⁹/₁₆
ZER 235N Antracite



30x60 - 11¹³/₁₆x23⁵/₈
ZER 233K Mattoncino Antracite



35x70 - 13³/₄x27⁹/₁₆
ZER 230K Muretto 3 pz. Antracite



30x30 - 11¹³/₁₆x11¹³/₁₆
ZER 222K Mosaico 5x5 Antracite



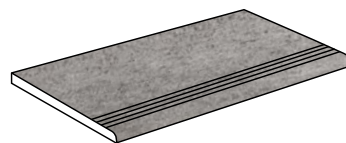
PEZZI SPECIALI Trims / Formteile / Pièces spéciales / Piezas especiales / Специальные изделия



7x60 - 2³/₄x23⁵/₈
ZER B20K Battiscopa Antracite

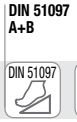


7x70 - 2³/₄x27⁹/₁₆
ZER B27K Battiscopa Antracite



35x70 - 13³/₄x27⁹/₁₆
ZER G25K Gradino Inciso Antracite





60x60 - 23⁵/₈x23⁵/₈
ZER 960N Nero



35x70 - 13³/₄x27⁹/₁₆
ZER 935N Nero



30x60 - 11¹³/₁₆x23⁵/₈
ZER 933K Mattoncino Nero



35x70 - 13³/₄x27⁹/₁₆
ZER 930K Muretto 3 pz. Nero



30x30 - 11¹³/₁₆x11¹³/₁₆
ZER 999K Mosaico 5x5 Nero



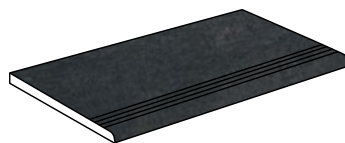
PEZZI SPECIALI Trims / Formteile / Pièces spéciales / Piezas especiales / Специальные изделия



7x60 - 2³/₄x23⁵/₈
ZER B90K Battiscopa Nero



7x70 - 2³/₄x27⁹/₁₆
ZER B97K Battiscopa Nero



35x70 - 13³/₄x27⁹/₁₆
ZER G95K Gradino Inciso Nero



	SCATOLA / BOX			PALLET			
	pz	m2	kg	box	m2	kg	≡
60x60	3	1,100	22,7	40	44,000	908	10,5
35x70	5	1,230	25,0	40	49,200	1000	10,5

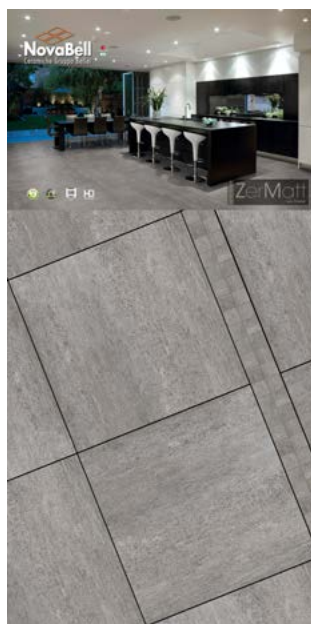
MERCHANDISING



PG ZER 11 Grigio
PG ZER 12 Antracite
PG ZER 14 Beige
PG ZER 16 Brown
PG ZER 19 Nero



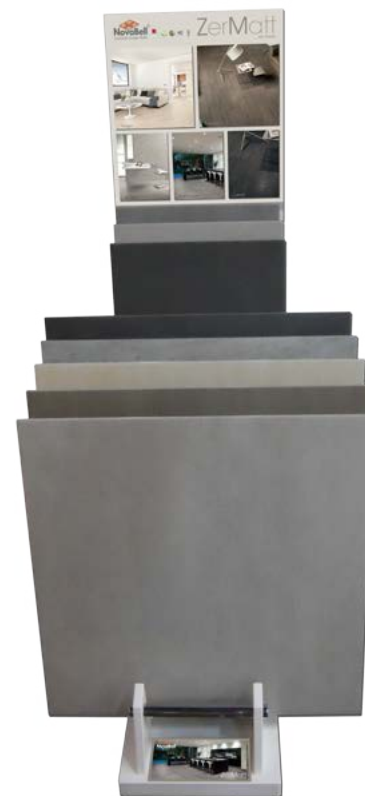
PG ZER 21 Grigio
PG ZER 22 Antracite
PG ZER 24 Beige
PG ZER 26 Brown
PG ZER 26 Nero



PG ZER 01 Grigio
PG ZER 02 Antracite
PG ZER 04 Beige
PG ZER 06 Brown
PG ZER 09 Nero



PG ZER FT



SCA ZER8

Caratteristiche o proprietà con le deviazioni ammesse Characteristics or properties with allowed deviations Caractéristiques ou propriétés avec les tolérances admises Daten oder Eigenschaften mit zulässigen Abweichungen Característica o propiedades con las desviaciones permitidas		METODO DI PROVA ISO ISO TEST METHOD METHODE D'ESSAI ISO PRÜFMETHODE NACH ISO METODO DE PRUEBA ISO		09315 PORCELAIN TILES ZERMATT
Resistenza al fuoco Fire Resistance Résistance au feu Feuerbeständigkeit Resistencia al fuego				Classe A1
Cessione di Pb e Cd Lead and cadmium given off by glazed tiles Transfert de Pb et Cd Ueberlassung von Blei und Cadmium Transferencia de Pb y Cd		ISO 10545/15:2000		Non cede Pb e Cd Does not yield Pb and Cd Ne donne pas de Pb et Cd Führt nicht zu Pb und Cd No produce Pb y Cd
Indice di radioattività Radioactivity level Index de radioactivité Index der Radioaktivität Índice de radioactividad		UNI 10797:1999		Non radioattivo Non-radioactive Non radioactif Nicht radioaktiv No radiactivo
Determinazione della resistenza elettrica Determination of the electrical resistance Détermination de la résistance électrique Bestimmung des elektrischen Widerstandes Determinación resistencia eléctrica		EN 1081		> 2*10 ⁹
Determinazione della resistenza di isolamento dei pavimenti e delle pareti Determination of insulation resistance of floors and walls Détermination de la résistance isolant des étages et des murs Bestimmung der Isolationswiderstand der Böden und Wände Determinación resistencia aislamiento de los pavimentos y paredes		CEI 64-8/6 1998:01		Conforme Compliant Conforme Konforme Cumple
Caratteristiche dimensionali Dimensional characteristics Caractéristiques dimensionnelles Masseigenschaften Características dimensionales		ISO 10545-2:2000		Conforme Compliant Conforme Konforme Cumple
Assorbimento d'acqua Water absorption Absorption d'eau Wasseraufnahme Absorción de agua		ISO 10545-3:2000		< 0,5%
Resistenza alla flessione Flexural Strength Résistance à la flexion Biegefestigkeit Módulo de rotura		ISO 10545-4:2012		≥ 35N/mm ²
Resistenza all'urto mediante misurazione del coefficiente di restituzione Impact resistance by measurement of coefficient of restitution Résistance au choc par mesurage du coefficient de restitution Bestimmung der Schlagfestigkeit durch Messung des Rückprallkoeffizienten Resistencia al impacto por la medición de coeficiente de restitución		ISO 10545-5:2000		e > 0,80
Dilatazione termica lineare Linear thermal expansion Dilatation thermique linéaire Linearen thermischen Dehnung Dilatación térmica lineal		ISO 10545-8:2000		α ≤ 7,1 x 10 ⁻⁶ °C ⁻¹
Resistenza agli sbalzi termici Thermal shock resistance Résistance aux chocs thermiques Temperaturwechselbeständigkeit Resistencia al choque térmico		ISO 10545-9:2000		Resistente Resistant Résistant Beständig Resistente
Dilatazione dovuta all'umidità Moisture expansion Dilatation à l'humidité Feuchtigkeitdehnung Expansión debido a la humedad		ISO 10545-10:2000		< 0,06%
Resistenza al cavillo (piastrelle smaltate) Crazing resistance (glazed tiles) Résistance au treuillement (carreaux émaillés) Widerstandsfähigkeit gegen Glasrisse (bei den glasierten Fliesen) Resistencia a Resquebrajadura (azulejos esmaltados)		ISO 10545-11:2000		Resistente Resistant Résistant Beständig Resistente
Resistenza al gelo Frost resistance Résistance au gel Frostbeständigkeit Resistencia al hielo		ISO 10545-12:2000		Resistente Resistant Résistant Beständig Resistente
Resistenza chimica (acidi e basi a bassa ed alta concentrazione) Chemical resistance (acids and alkalis at low and high concentrations) Résistance chimique (acides et bases à faible et haute concentration) Chemische Beständigkeit (Säuren und Basen bei niedriger und hoher Konzentration) Resistencia química (ácidos y bases en alta y baja concentración)		ISO 10545-13:2000		GLA-GHA
Resistenza ai prodotti chimici di uso domestico e additivi per piscina Resistance to Household chemicals and Swimming pool salt Résistance aux produits chimiques ménagers et additifs pour les piscines Beständigkeit gegen Haushaltschemikalien und Zusatzstoffe für Schwimmbecken Resistencia a químicos de uso doméstico y aditivos para piscinas		ISO 10545-13:2000		GA
Resistenza alle macchie Stains resistance Résistance aux taches Widerstand gegen Flecken Resistencia a las manchas		ISO 10545-14:2000	Class	≥ 4
Determinazione delle caratteristiche antiscivolo a piedi calzati Determination of unpolished and polished slip/skid resistance value Détermination de la valeur de résistance au dérapage/à la glissance des pavés polis ou non polis. Verfahren fuer die Abstimmung der Rutschhemmung von Sauber und Unsauber Bodenbelag. Determinación del valor de la resistencia al deslizamiento/resbalamiento de los pavimentos pulidos y sin pulir		DIN 51130		R10
Determinazione delle proprietà antiscivolo di zone bagnate con calpestio a piedi scalzi Determination of the anti-slip properties - wet loaded barefoot areas Résistance au glissement des surfaces mouillées pour pieds nus Bestimmung der rutschhemmenden Eigenschaft Nassbelastete Barfußbereiche Begehungsverfahren Determinación de la resistencia al deslizamiento de las zonas húmedas con pies descalzos		DIN 51097	Class	A+B
Determinazione del coefficiente di attrito statico Determination of static coefficient of friction Bestimmung der statischen Reibungskoeffizienten Détermination du coefficient de frottement statique Determinación del coeficiente de fricción estática		ASTM C1028	Dry Wet	≥ 0,66 ≥ 0,62
Determinazione del coefficiente d'attrito dinamico Determination of the dynamic friction coefficient Détermination du coefficient de frottement dynamique Der Bestimmung der Koeffizient von dynamisch Reibung Determinación del coeficiente de fricción dinámica		B.C.R.A.	leather/dry hard shoe-heeling rubber/wet	≥ 0,45 ≥ 0,60
Resistenza allo scivolamento Determination of slip/skid resistance value Résistance au glissement Rutschhemmende Eigenschaften Resistencia al deslizamiento		UNE ENV 12633	Class	-
Determinazione del coefficiente di attrito dinamico e statico Determination of dynamic and static coefficient of friction Bestimmung der dynamisch / statischen Reibungskoeffizienten Détermination du coefficient de frottement dynamique & statique Determinación del coeficiente de fricción dinámica / estática		ANSI A 137,1	DCOF Wet	≥ 0,62

Gres Fine Porcellanato: Le piastrelle di questa collezione sono classificate nel gruppo Bla GL conformemente alla norma UNI EN 14411 e rispondenti a tutti i requisiti richiesti dalla norma UNI EN 14411 App.G, costituite da una massa unica, omogenea e compatta, ottenute da pressatura a secco di impasto atomizzato derivante da miscela di minerali caolinici, feldspati e inerti a bassissimo contenuto di ferro.

Fine porcelain tiles: The tiles in this collection are classified in the group Bla GL according to UNI EN 14411 and comply with all requirements of UNI EN 14411 App.G, consisting of a single mass, homogeneous and compact, obtained by dry pressing of atomized mixture resulting from mixtures of kaolinitic minerals, feldspars and aggregates with very low iron content.

Fliesen aus Feinsteinzeug: Die Fliesen dieser Kollektion sind unter der Wasseraufnahme Klasse Bla GL, nach UNI EN 14411 Norme eingestuft, und Sie entsprechen alle unter die UNI EN 14411 App. G zugesagten Eigenschaften, aus ein einziges homogene und kompakte Masse bestehend und aus trocken Pressung von atomisierten Scherben hergestellt, der aus einer Mischung von Kaolin, Feldspat und inerte Mineralien mit geringen Eisen Inhalt besteht.

Carrelages en grès cérame: Les carreaux de cette collection sont classés dans le groupe Bla GL selon la norme UNI EN 14411 et respectent toutes les exigences de la norme UNI EN 14411 App.G, composé d'une masse unique, homogène et compacte, obtenue par pressage à sec de la pâte résultant par pulvérisation des mélanges de minéraux kaoliniques, feldspaths et des matériaux inertes avec un contenu très pauvre en fer.

Bellas baldosas de gres porcelánico: Los azulejos en esta colección se clasifican en el grupo Bla GL según la norma UNI EN 14411 y cumplir con todos los requisitos de la norma UNI EN 14411 App.G, que consiste en una masa única, homogénea y compacta, obtenido por prensado en seco de la mezcla atomizada resultantes de mezclas de minerales caoliníca, feldspatos y agregados con contenido de hierro muy bajos.

Si prega di leggere attentamente i seguenti documenti riportati sul sito web: www.novabell.it
 Please read the following documents listed on web site: www.novabell.it
 Wir bitten Sie folgenden Informationsdokumenten zu lesen auf der Web Link www.novabell.it
 Nous vous prions de lire attentivement les documents suivants présents sur le site web www.novabell.it
 Por favor, lea los siguientes documentos que figuran en el sitio web: www.novabell.it

INFORMAZIONI ED AVVERTENZE PER IL CONSUMATORE
INSTRUCTIONS AND INFORMATION FOR THE CONSUMER
VERBRAUCHER ANWEISUNGEN
INFORMATIONS ET AVERTISSEMENTS POUR LE CONSOMMATEUR
INFORMACIÓN Y ADVERTENCIAS PARA EL CONSUMIDOR

CREDITS

Coordinamento: **MKT Novabell**

Progetto e Realizzazione: **Ephemeris**

Print: **xxxxx** **Luglio 2015**





Ceramics of Italy



PT 0242
PT 0243




NovaBell®
Ceramiche Gruppo Bellei

NOVABELL SpA CERAMICHE ITALIANE
via Molino, 1 - 42014 Roteglia (RE), Italia
T +39 0536 86 11 11 - F +39 0536 85 12 05
info@novabell.it - export@novabell.it
www.novabell.it



CAT-ZER