

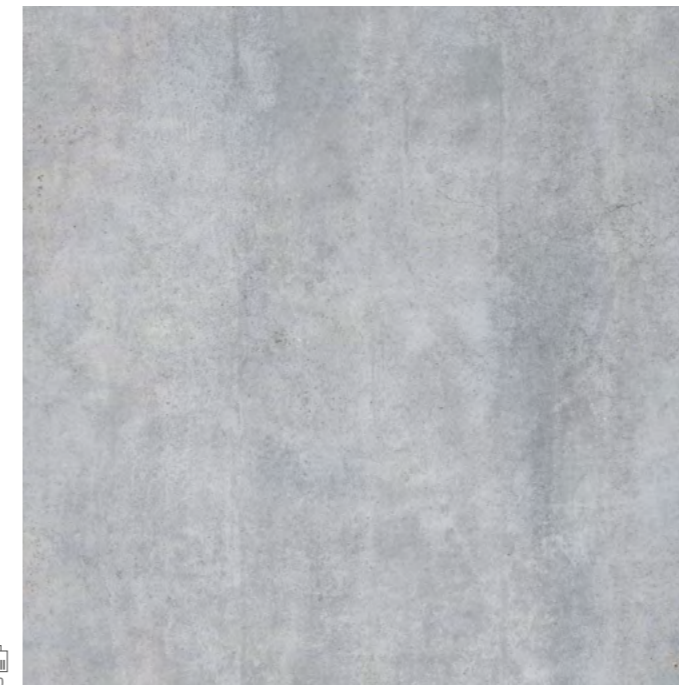


\*Scott-S/1,5x1,5/MAT Scott-S/1,5x3/MAT



V2  
20

19301 SCOTT-S/0,75x1,5/MAT B-47 (75x150x0,6)



V2  
10

18539 SCOTT-S/1,5x1,5/MAT B-47 (150x150x0,6)



V2  
5

18537 SCOTT-S/1,5x3/MAT B-47 (150x300x0,6)

PACKING

Formato/Sizes		Cajas/Boxes		Normal Pallet				Pallet Especial		Cont./20' 21500 Kg.		Cont./20' 24000 Kg.	
Cm.	Inch.	Pzs/Units	M <sup>2</sup> /SQ. M	Kg	Cjas/Boxes	M <sup>2</sup> /SQ. M	Kg	Cjas/Boxes	M <sup>2</sup> /SQ. M	Kg	M <sup>2</sup> /SQ. M	M <sup>2</sup> /SQ. M	M <sup>2</sup> /SQ. M
150 x 300 x 0,6	59 x 118	1	4,5	64	-	-	-	12	54	949	324	1242	324
150 x 150 x 0,6	59 x 59	1	2,25	32	-	-	-	24	54	869	972	1296	972
75 x 150 x 0,6	29,5 x 56	2	2,25	34	24	54	836	-	-	-	1388	-	1550





19297 SCOTT-G/0,75x1,5/MAT B-47 (75x150x0,6)



18540 SCOTT-G/1,5x1,5/MAT B-47 (150x150x0,6)



18538 SCOTT-G/1,5x3/MAT B-47 (150x300x0,6)



19300 SCOTT-B/0,75x1,5/MAT B-47 (75x150x0,6)



19294 SCOTT-B/1,5x1,5/MAT B-47 (150x150x0,6)



19295 SCOTT-B/1,5x3/MAT B-47 (150x300x0,6)



PACKING

Formato/Sizes		Cajas/Boxes		Normal Pallet		Pallet Especial		Cont./20' 21500 Kg.		Cont./20' 24000 Kg.				
Cm.	Inch.	Pzs/Units	M <sup>2</sup> /SQ. M	Kg	Cjas/Boxes	M <sup>2</sup> /SQ. M	Kg	Cjas/Boxes	M <sup>2</sup> /SQ. M	Kg	Cjas/Boxes	M <sup>2</sup> /SQ. M	Kg	
150 x 300 x 0,6	59 x 118	1	4,5	64	-	-	-	12	54	949	324	1242	324	1296
150 x 150 x 0,6	59 x 59	1	2,25	32	-	-	-	24	54	869	972	1296	972	1512
75 x 150 x 0,6	29,5 x 56	2	2,25	34	24	54	836	-	-	-	1388	-	1550	-

