



RE_PLAIN

MIRAGE[®]
Ceramics.Design.Sustainability



REPLAIN

ALL-INCLUSIVE # PROJECT ORIENTED SURFACES

LA COLLEZIONE PLAIN SI RINNOVA E SI ARRICCHISCE, CON L'OBIETTIVO DI OFFRIRE L'ASSORTIMENTO PIÙ AMPIO E COMPLETO DEL MERCATO. LA GAMMA DI COLORI, FORMATI, SUPERFICI E DECORAZIONI È STATA COSTRUITA RISPONDENDO A RICHIESTE ED ESIGENZE DI PROGETTISTI E RIVENDITORI.

PLAIN COLLECTION IS RENEWED AND ENRICHED WITH THE VIEW TO OFFERING THE BROADEST AND MOST COMPREHENSIVE RANGE AVAILABLE ON TODAY'S MARKET. THE RANGE OF COLOURS, SIZES, SURFACE FINISHES AND DECORS HAS BEEN CREATED TO ANSWER THE SPECIFIC REQUESTS AND NEEDS OF PLANNERS AND RESELLERS.

LA COLLECTION PLAIN SE RENOUEVE ET S'ENRICHIT, AVEC L'AMBITION D'OFFRIR L'ASSORTIMENT LE PLUS VASTE ET LE PLUS COMPLET DU MARCHÉ. LA GAMME DES COULEURS, FORMATS, SURFACES ET DÉCORATIONS A ÉTÉ CONÇUE EN RÉPONSE AUX DEMANDES ET AUX EXIGENCES DES CONCEPTEURS ET DES DÉTAILLANTS.

DIE KOLLEKTION PLAIN ERNEUERT UND ERWEITERT SICH MIT DEM ZIEL DAS BREITESTE UND UMFASSENDSTE SORTIMENT DES MARKTES ANZUBIETEN. DIE PALETTE DER FARBEN, FORMATE, OBERFLÄCHEN UND DEKORE WURDEN ALS REAKTION AUF DIE ANFORDERUNGEN UND BEDÜRFNISSE VON PLANERN UND HÄNDLERN ENTWICKELT.

LA COLECCIÓN PLAIN SE RENUENA Y ENRIQUECE, CON EL OBJETIVO DE OFRECER EL ABANICO MÁS AMPLIO Y COMPLETO DEL MERCADO. LA GAMA DE COLORES, FORMATOS, SUPERFICIES Y DECORACIONES HA SIDO CONSTRUIDA RESPONDIENDO A LAS EXIGENCIAS DE DISEÑADORES Y REVENEDORES.

КОЛЛЕКЦИЯ PLAIN ОБНОВЛЯЕТСЯ И ПОПОЛНЯЕТСЯ НОВЫМИ ЭЛЕМЕНТАМИ, ПРЕДЛАГАЯ ОДИН ИЗ САМЫХ ИСЧЕРПЫВАЮЩИХ АССОРТИМЕНТОВ НА РЫНКЕ. ГАММА ЦВЕТОВ, ФОРМАТОВ, ПОВЕРХНОСТЕЙ И ДЕКОРАТИВНЫХ ЭЛЕМЕНТОВ ТЕПЕРЬ В СОСТОЯНИИ УДОВЛЕТВОРИТЬ ЛЮБЫЕ ТРЕБОВАНИЯ ДИЛЕРОВ И ДИЗАЙНЕРОВ.

I campioni fotografati servono a dare un'idea indicativa del prodotto, colori e strutture non hanno nessun valore impegnativo. _ The samples photographed are intended to give an approximate idea of the product; the colours and textures shown are not binding. _ Die abgebildeten Muster sollen eine Vorstellung von dem Produkt vermitteln, Farben und Formen sind nicht verbindlich. _ Les échantillons sur photos servent à transmettre une idée du produit, des couleurs et des structures. Ils ne sont donnés qu'à titre indicatif et n'engagent pas le producteur. _ Las muestras fotografiadas sirven para dar una idea indicativa del producto, por lo que ni los colores ni las estructuras son vinculantes. _ Представленные на фотографии образцы служат исключительно в качестве примера продукта, цвета и структура не имеют никакого обязывающего значения.



Puro

Latte

Beige

Terra

Mosto

Salvia

Perla

Grigio polvere

Cenere

Nero

3
SIZES*

10
NUANCES



15x60



30x60



60x60

UN ASSORTIMENTO DI TINTE COMPLETAMENTE NUOVO. 10 TONALITÀ NEUTRE E NATURALI, PERFETTE PER RIVESTIRE LE MODERNE ARCHITETTURE. 3 FORMATI, PER DARE UNA RISPOSTA A TUTTE LE ESIGENZE DEL PROGETTO.

A BRAND-NEW COLOUR PALETTE. 10 NEUTRAL AND NATURAL TINTS, PERFECT TO CLAD MODERN ARCHITECTURE. 3 SIZES TO MEET THE NEEDS OF ANY PROJECT.

UN ASSORTIMENT DE TEINTES ENTIÈREMENT NOUVEAU. 10 COULEURS NEUTRES ET NATURELLES, PARFAITES POUR REVÊTIR LES ARCHITECTURES MODERNES. 3 FORMATS, POUR DONNER UNE RÉPONSE À TOUS LES BESOINS DU PROJET.

EINE VÖLLIG NEUE FARBPALLETTE. 10 NEUTRALE UND NATÜRLICHE TÖNE, PERFEKT ZUM VERKLEIDEN VON MODERNER ARCHITEKTUR. 3 FORMATE, ALS ANTWORT AUF ALLE BEDÜRFNISSE EINES PROJEKTS.

UN SURTIDO DE COLORES COMPLETAMENTE NUEVO, 10 TONOS NEUTROS Y NATURALES, PERFECTOS PARA REVESTIR LAS MODERNAS ARQUITECTURAS. 3 FORMATOS, PARA RESPONDER DE LA MEJOR FORMA A LAS EXIGENCIAS DE PROYECTO.

У КОЛЛЕКЦИИ СОВЕРШЕННО НОВАЯ ЦВЕТОВАЯ ПАЛИТРА. 10 НАТУРАЛЬНЫХ И НЕЙТРАЛЬНЫХ ТОНОВ ИДЕАЛЬНЫ ДЛЯ ОФОРМЛЕНИЯ СОВРЕМЕННЫХ АРХИТЕКТУРНЫХ ФОРМ. 3 МАЛЕНЬКИХ И БОЛЬШИХ ФОРМАТА ЯВЛЯЮТСЯ ОТВЕТОМ НА ЛЮБЫЕ ПРОЕКТНЫЕ ТРЕБОВАНИЯ.

* Dettaglio Formati / Colori / Superfici a pag. 42-43 - Size/Colour/Surface finish details on page 42-43
Détails des Formats / Couleurs/ Surfaces à la page 42-43 - Details Formate / Farben / Oberflächen auf S. 42-43
Detalle Formatos / Colores / Superficies en Pág. 42-43 - Форматы / Цвета / Поверхности - на стр. 42-43



Naturale



Bocciardato

SURFACES



DUE SONO LE FINITURE DI SUPERFICIE. NATURALE, MORBIDA E NATURALMENTE IRREGOLARE, IDEALE PER INTERNI. BOCCIARDATA, NEL FORMATO 30x60, ANTISCIVOLO PER ESTERNI.

DUE SURFACE FINISHES. NATURAL, SOFT AND NATURALLY UNEVEN, SUITABLE FOR INDOORS. BUSH-HAMMERED IN THE ANTISLIP 30x60 SIZE FOR OUTDOOR APPLICATION.

LES FINITIONS DE SURFACE SONT AU NOMBRE DE DEUX. NATURELLE: SOUPLE ET NATURELLEMENT IRRÉGULIÈRE, IDÉALE POUR LES ESPACES INTÉRIEURS. BOUCHARDÉE, AU FORMAT 30x60 ANTIDÉRAPANT POUR ESPACES EXTÉRIEURS.

ES GIBT ZWIE OBERFLÄCHEN. NATUR, WEICH UND NATÜRLICH UNREGELMÄSSIG, IDEAL FÜR INNENBEREICHE. GEHÄMMERT, IM FORMAT 30x60, RUTSCHSICHER FÜR AUSSENBEREICHE.

LOS ACABADOS SUPERFICIALES SON DOS. NATURAL, SUAVE Y NATURALMENTE IRREGULAR, IDEALE PARA INTERIORES. ABUJARDADO, EN EL FORMATO 30x60 ANTIDESLIZAMIENTO PARA EXTERIORES.

КОЛЛЕКЦИЯ ИМЕЕТ ТРИ ВАРИАНТА ПОВЕРХНОСТНОЙ ОТДЕЛКИ. НАТУРАЛЬНАЯ И ШЛИФОВАННАЯ ПОВЕРХНОСТИ ОТЛИЧАЮТСЯ ПРИЯТНОЙ МЯГКОСТЬЮ, ПОЭТОМУ ИДЕАЛЬНЫ ДЛЯ ИНТЕРЬЕРОВ. БУЧАРДИРОВАННАЯ ПОВЕРХНОСТЬ ФОРМАТА 30x60 БЛАГОДАРЯ ВЫСОКОМУ СОПРОТИВЛЕНИЮ СКОЛЬЖЕНИЮ ПРЕКРАСНО ПОДХОДИТ ДЛЯ УКЛАДКИ НА УЛИЦЕ.



MOSTO/PURO SHOWROOM

MOSTO PA 13 NAT SQ - 60x60 / 24"x24"
MOSTO PA 13 NAT SQ - 30x60 / 12"x24"
PURO PA 07 BC SQ - 30x60 / 12"x24"
PURO PA 07 NAT SQ - 60x60 / 24"x24"



MOSTO **PA 13** NAT SQ - 60x60 / 24"x24"
PURO **PA 07** BC SQ - 30x60 / 12"x24"



PURO **PA 07** NAT SQ - 60x60 / 24"x24"



NERO OFFICE

NERO PA 01 NAT SQ - 60x60 / 24"x24"



NERO PA 01 NAT SQ - 60x60 / 24"x24"

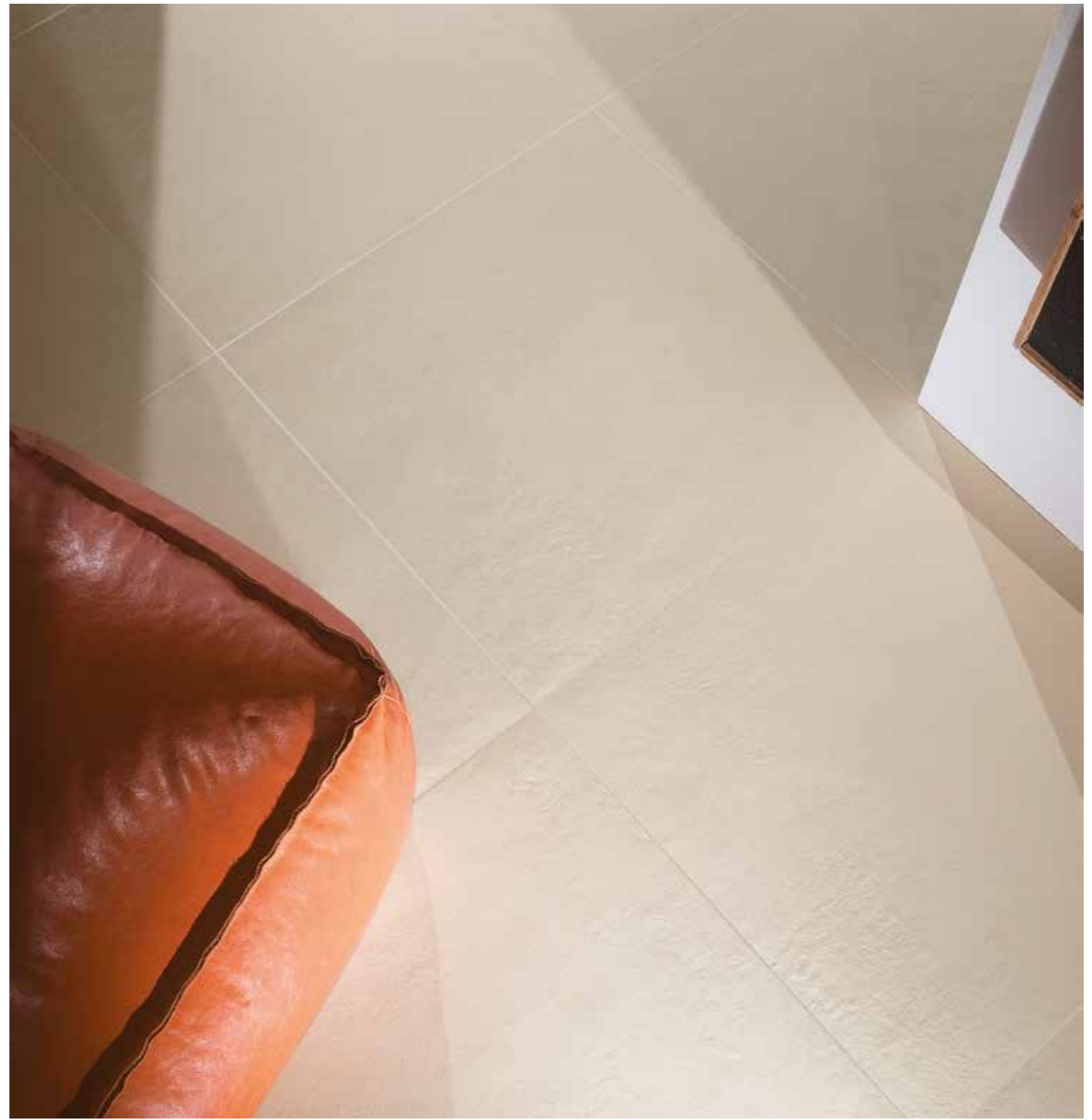


LATTE LIVING ROOM

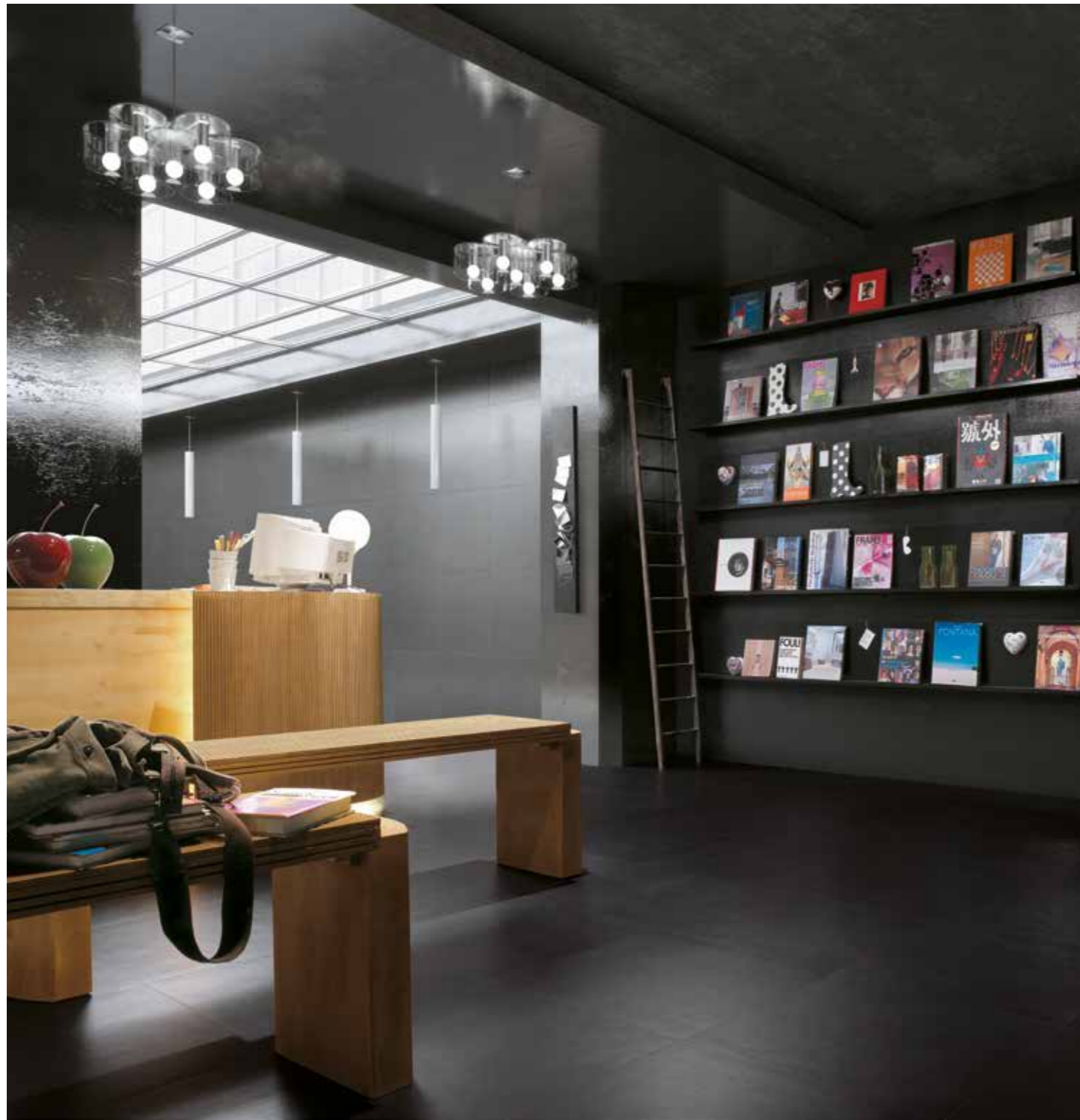
LATTE PA 06 NAT SQ - 60x60 / 24"x24"



LATTE PA 06 NAT SQ - 60x60 / 24"x24"

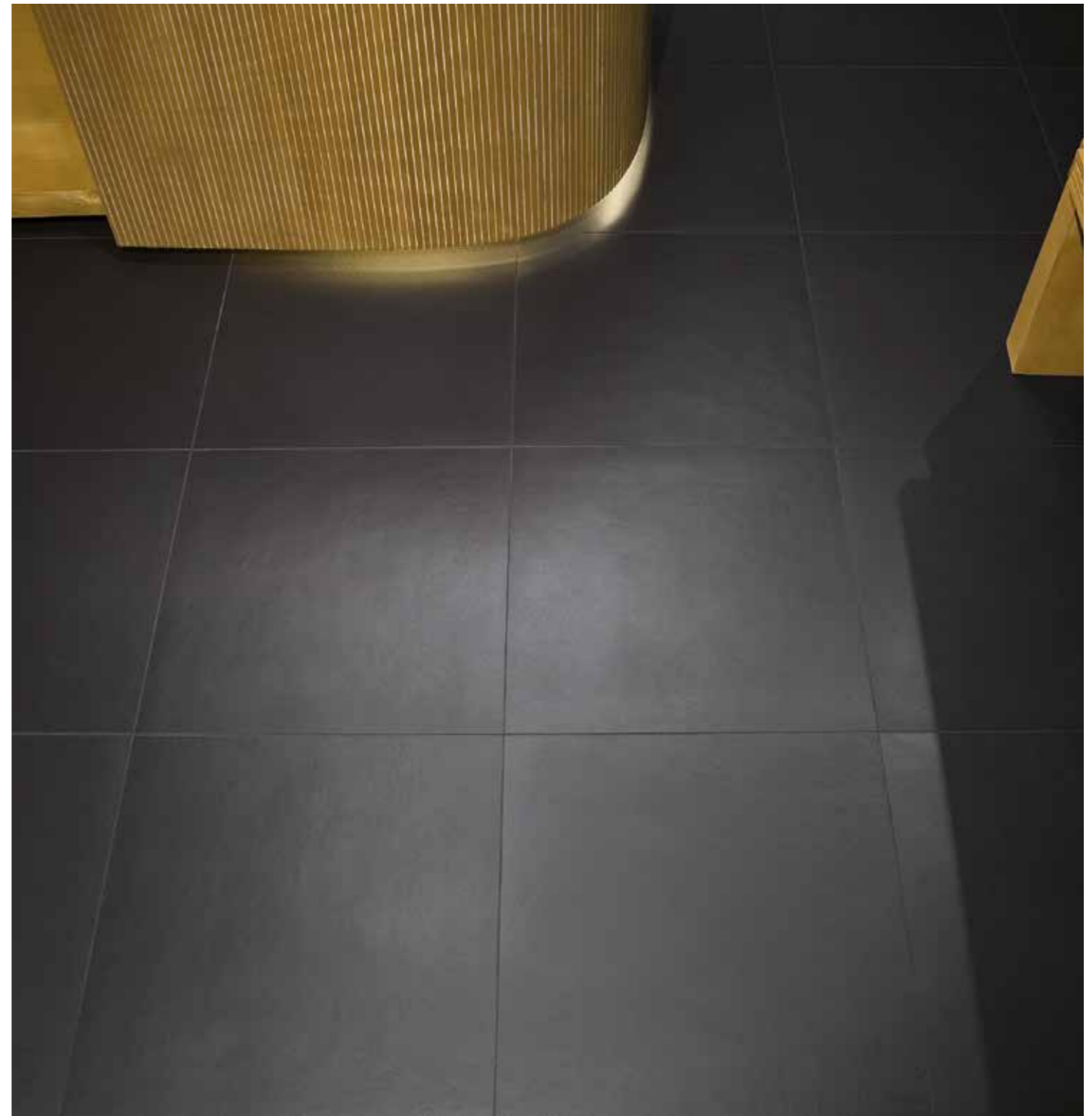


LATTE PA 06 NAT SQ - 60x60 / 24"x24"



NERO/CENERE SHOP

NERO PA 01 NAT SQ - 60x60 / 24"x24"
CENERE PA 02 NAT SQ - 30x60 / 12"x24"



NERO PA 01 NAT SQ - 60x60 / 24"x24"



CENERE PA 02 NAT SQ - 30x60 / 12"x24"



NERO PA 01 NAT SQ - 60x60 / 24"x24"



PURO OFFICE



PURO PA 07 NAT SQ - 60x60 / 24"x24"



PERLA HOME OFFICE



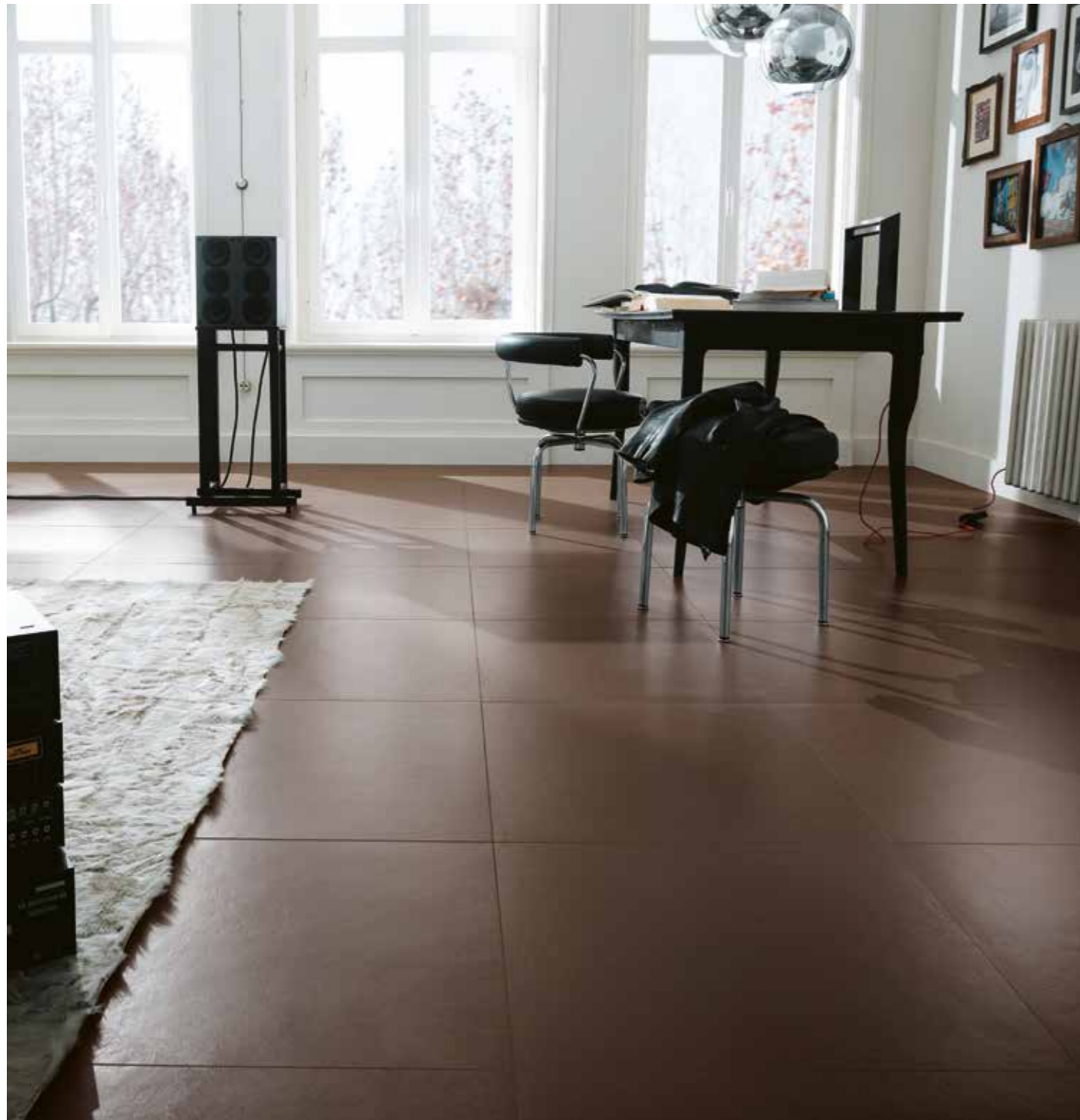
PERLA PA 03 NAT SQ - 30x60 / 12"x24"



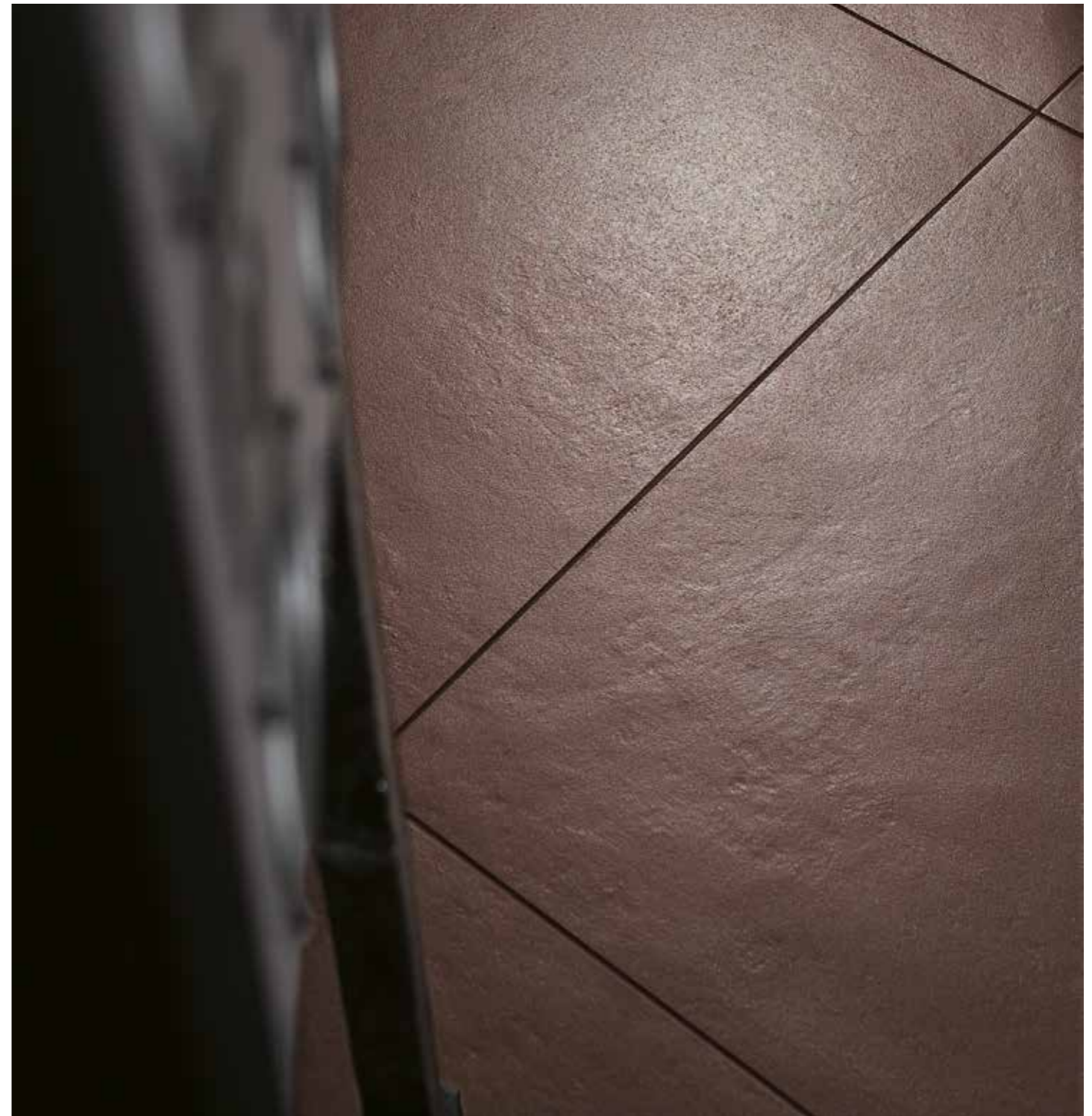
SALVIA SHOP



SALVIA PA 14 NAT SQ - 60x60 / 24"x24"



TERRA LIVING ROOM



TERRA PA 12 NAT SQ - 60x60 / 24"x24"



CENERE LOFT



CENERE PA 02 NAT SQ - 60x60 / 24"x24"

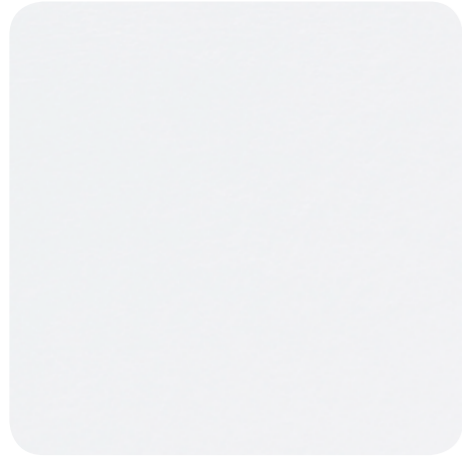


GRIGIO POLVERE LIVING ROOM

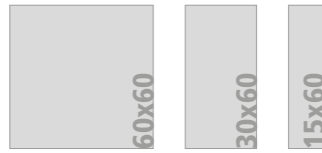


GRIGIO POLVERE PA 15 NAT SQ - 60x60 / 24"x24"
GRIGIO POLVERE PA 15 BC SQ - 30x60 / 12"x24"

PURO/PA 07



NAT



24"x24"
12"x24"
6"x24"

BC



12"x24"

LATTE/PA 06



NAT



24"x24"
12"x24"
6"x24"

BC



12"x24"

NAT: Naturale - Natural - Natur-unpoliert - Naturelle - Natural - Натуральный _ BC: Bocciardato

BEIGE/PA 10



NAT



24"x24"
12"x24"
6"x24"

BC



12"x24"

TERRA/PA 12



NAT



24"x24"
12"x24"
6"x24"

BC



12"x24"

NAT: Naturale - Natural - Natur-unpoliert - Naturelle - Natural - Натуральный _ BC: Bocciardato

MOSTO/PA 13



NAT



24"x24"
12"x24"
6"x24"

PERLA/PA 03



NAT



24"x24"
12"x24"
6"x24"

BC



12"x24"

SALVIA/PA 14



NAT



24"x24"
12"x24"
6"x24"

GRIGIO POLVERE/PA 15



NAT



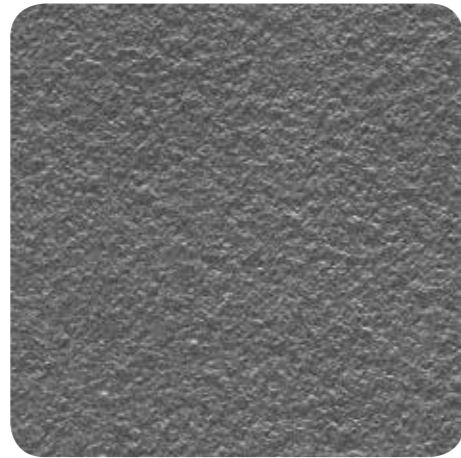
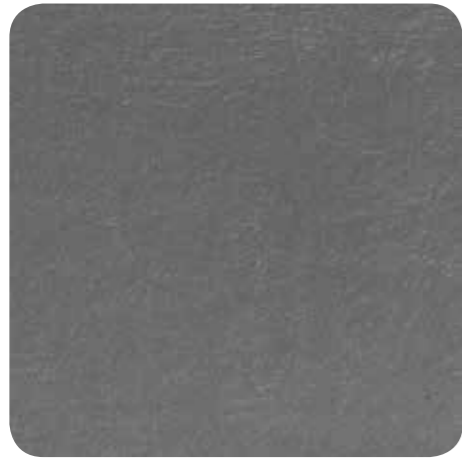
24"x24"
12"x24"
6"x24"

BC



12"x24"

CENERE/PA 02



NAT



24"x24"
12"x24"
6"x24"

BC



12"x24"

NERO/PA 01



NAT



24"x24"
12"x24"
6"x24"

BC



12"x24"

NAT: Naturale - Natural - Natur-unpoliert - Naturelle - Natural - Натуральный _ BC: Bocciardato

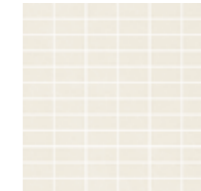
decori Decors - Dekore - Decors - Decoros - Декоры



MD48 - PA 07 NAT
Mattoncino*
30x30 / 12"x12"
Tessera 2,3x4,8 / 1"x2"



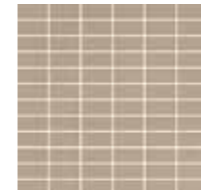
MD41 - PA 07 NAT Modular 2***
30x60 / 12"x24"



MD47 - PA 06 NAT
Mattoncino*
30x30 / 12"x12"
Tessera 2,3x4,8 / 1"x2"



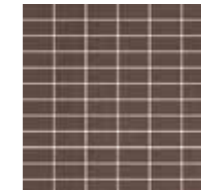
MD40 - PA 06 NAT Modular 2***
30x60 / 12"x24"



OB36 - PA 10 NAT
Mattoncino*
30x30 / 12"x12"
Tessera 2,3x4,8 / 1"x2"



OB76 - PA 10 NAT Modular 2***
30x60 / 12"x24"



OB38 - PA 12 NAT
Mattoncino*
30x30 / 12"x12"
Tessera 2,3x4,8 / 1"x2"



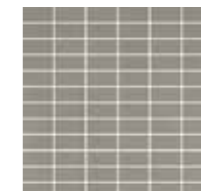
OB78 - PA 12 NAT Modular 2***
30x60 / 12"x24"



OB39 - PA 13 NAT
Mattoncino*
30x30 / 12"x12"
Tessera 2,3x4,8 / 1"x2"



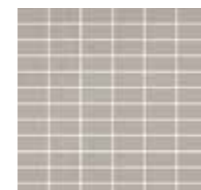
OB79 - PA 13 NAT Modular 2***
30x60 / 12"x24"



OB40 - PA 14 NAT
Mattoncino*
30x30 / 12"x12"
Tessera 2,3x4,8 / 1"x2"



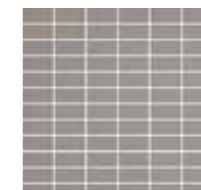
OB80 - PA 14 NAT Modular 2***
30x60 / 12"x24"



MD44 - PA 03 NAT
Mattoncino*
30x30 / 12"x12"
Tessera 2,3x4,8 / 1"x2"



MD37 - PA 03 NAT Modular 2***
30x60 / 12"x24"



OB41 - PA 15 NAT
Mattoncino*
30x30 / 12"x12"
Tessera 2,3x4,8 / 1"x2"



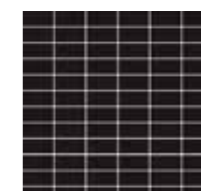
OB81 - PA 15 NAT Modular 2***
30x60 / 12"x24"



MD43 - PA 02 NAT
Mattoncino*
30x30 / 12"x12"
Tessera 2,3x4,8 / 1"x2"



MD36 - PA 02 NAT Modular 2***
30x60 / 12"x24"



MD42 - PA 01 NAT
Mattoncino*
30x30 / 12"x12"
Tessera 2,3x4,8 / 1"x2"



MD35 - PA 01 NAT Modular 2***
30x60 / 12"x24"

* Decoro su rete. _ Mesh-backed decoration. _ Dekor auf Netz. _ Décor sur filet. _ Decoración en red. _ Декор в сети.

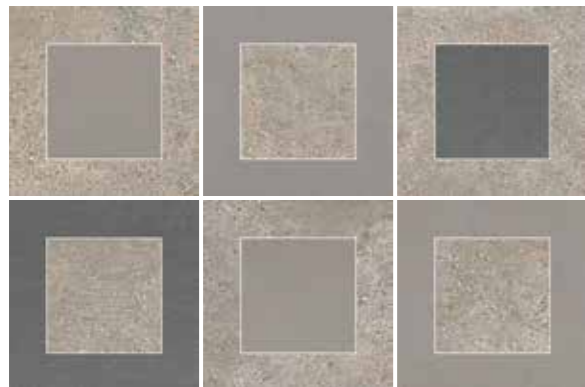
*** Mosaico multispessore, posa a giunto unito e senza stuccatura. _ Multi-thickness mosaic, closed joint installation without grouting. _ Mosaik mit unterschiedlichen Stärken, fugenfreie Verlegung ohne Verfugung. _ Mosaïque multi-épaisseur, pose à joints unis et sans jointoiment. _ Mosaico de varios espesores, colocación sin junta y sin rejuntado. - Мозаика разной толщины, бесшовная и без затирки укладка.



SM35 - PA 10/12 (MP 02) NAT Fusion
60x90 / 24"x36" (Comp. 6 pz. 30x30)



SM36 - PA 03/14 (MP 01) NAT Fusion
60x90 / 24"x36" (Comp. 6 pz. 30x30)



SM37 - PA 02/15 (MP 03) NAT Fusion
60x90 / 24"x36" (Comp. 6 pz. 30x30)



FUSION PA 03/14 (MASHUP MP 01) NAT - 60x90 / 24"x36"






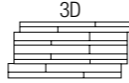
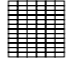



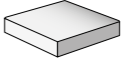

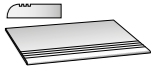







FUSION PA 02/15 (MASHUP MP 03) NAT - 60x90 / 24"x36" - MASHUP BLOCK MP 03 NAT - 120x120 / 48"x48"

FUSION RE_PLAIN + MASHUP

riassuntivo formati e imballi

Summary of sizes and packaging - Übersicht über Formate und Verpackungen - Récapitulatif formats et emballages - Sinóptico de formatos y embalajes - Краткая информация о форматах и упаковках

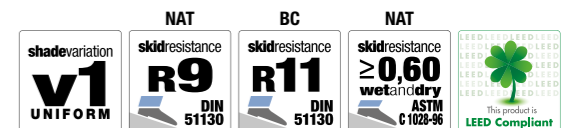
														
	FORMATI - SIZES				DECORI - DECORS			PEZZI SPECIALI - SPECIAL PIECES						
SPESORE - THICKNESS	e 10 mm													
SUPERFICIE - SURFACE	NAT SQ	NAT SQ	BC SQ	NAT SQ	NAT	NAT	NAT	NAT	NAT	NAT	NAT	NAT	NAT	
Puro PA 07	MB79	MB87	OC73	ME79	-	MD41	MD48	OE13	0011	MZ35	MZ42	MC97	0084	
Latte PA 06	MB78	MB86	OC72	ME78	-	MD40	MD47	OE12	0010	MZ34	MZ41	MC96	OJ04	
Beige PA 10	OC21	OC55	OC74	OC79	SM35 (PA 10/12)	OB76	OB36	OE14	0012	OD28	OD35	A	OR71	
Terra PA 12	OC23	OC57	OC76	OC81	SM35 (PA 10/12)	OB78	OB38	OE16	0014	OD30	OD37	A	A	
Mosto PA 13	OC24	OC58	-	OC82	-	OB79	OB39	OE17	0015	OD31	OD38	A	A	
Salvia PA 14	OC25	OC59	-	OC83	SM36 (PA 14/03)	OB80	OB40	OE18	0016	OD32	OD39	A	A	
Perla PA 03	MB76	MB84	OC72	ME75	SM36 (PA 14/03)	MD37	MD44	OE11	0009	MZ31	MZ38	MC93	A	
Grigio polvere PA 15	OC26	OC60	OC77	OC84	SM37 (PA 15/02)	OB81	OB41	OE19	0017	OD33	OD40	A	A	
Genere PA 02	MB73	MB81	OC70	ME74	SM37 (PA 15/02)	MD36	MD43	OE10	0008	MZ30	MZ37	MC92	A	
Nero PA 01	MB74	ME82	OC69	ME73	-	MD35	MD42	OE09	0007	MZ29	MZ36	MC91	A	

 Peso lordo per scatola Gross weight per box Bruttogewicht pro Karton Poids brut par boîte Peso bruto por caja Вес брутто коробки	24,68	24,18	23,43	28,33	-	-	-	-	-	-	-	-	-
 Pezzi per scatola Pieces for box Stück pro Karton Pièces pour boîte Piezas por caja Штук в коробке	3	6	6	14	6 (1 SET)	2	6	10	10	4	4	6	6
 mq. scatola mq. box mq. Karton mq. boîte mq. caja кв.м в коробке	1,08	1,08	1,08	1,26	-	-	-	-	-	-	-	-	-
 Scatole / full pallet Boxes / full pallet Stück / volle Palette Pièces / palette complete Cajas / pallet completo Коробок в паллете	40	40	40	40	-	-	-	-	-	-	-	-	-
 mq./pallet	43,20	43,20	43,20	50,40	-	-	-	-	-	-	-	-	-

NAT: Naturale - Natural - Natur-unpoliert - Naturelle - Natural - Натуральный
BC: Bocciardato

A: Disponibile - Available - Disponible - Lieferbar - Disponible - Доступный

* **Finitura a becco di civetta** - One-round edge shaping - Ausführung mit Eckabrundung
Façonnage à bord rond - Acabado canto romo - Плитка с завалом



STANDARD EN 14411 - G

	CARATTERISTICHE TECNICHE TECHNICAL DATA TECHNISCHE DATEN CARACTERISTIQUES TECHNIQUES CARACTERISTICAS TECNICAS ТЕХНИЧЕСКИЕ ХАРАКТЕРИСТИКИ	NORMA STANDARD NORM NORME NORMA ЗНАЧЕНИЯ	VALORI PRESCRITTI DALLE NORME EN 14411 - G INTERNATIONAL STANDARDS EN 14411 - G INTERNATIONALE NORMWERTE EN 14411 - G VALEURS PREVUES PAR LES NORMES EN 14411 - G VALORES PREVISTOS POR LAS NORMAS EN 14411 - G ПРЕДУСМОТРЕННЫЕ СТАНДАРТОМ EN 14411-G	*VALORE MEDIO MIRAGE MIRAGE AVERAGE VALUE MIRAGE MITTELWERT VALEURS MOYEN MIRAGE VALOR MEDIO MIRAGE СРЕДНЕЕ ЗНАЧЕНИЕ MIRAGE
	CARATTERISTICHE DIMENSIONALI - SIZE CHARACTERISTICS - MASSEIGENSCHAFTEN - DETERMINATION DES CARACTERISTIQUES DIMENSIONELLES - CARACTERISTICAS DIMENSIONALES - РАЗМЕРНЫЕ ХАРАКТЕРИСТИКИ			
	LATI SIDES - SEITEN COTES - CANTOS РАЗМЕРЫ СТОРОН	EN ISO 10545-2	± 0,6% MAX (± 2,0 mm MAX)	CONFORME COMPLYING - ERFÜLLT CONFORME - CONFORME СООТВЕТСТВУЕТ
	SPESSORE THICKNESS - DICKE ÉPAISSEUR - ESPESOR ТОЛЩИНА	EN ISO 10545-2	± 5,0% MAX (± 0,5 mm MAX)	CONFORME COMPLYING - ERFÜLLT CONFORME - CONFORME СООТВЕТСТВУЕТ
	RETTILINEITÀ DEGLI SPIGOLI STRAIGHTNESS OF SIDES - GERADLINIGKEIT DER KANTEN RECTITUDE DES ARETES - RECTITUD DE LOS CANTOS КОСОУГОЛЬНОСТЬ	EN ISO 10545-2	± 0,5% MAX (± 1,5 mm MAX)	CONFORME COMPLYING - ERFÜLLT CONFORME - CONFORME СООТВЕТСТВУЕТ
	ORTOGONALITÀ RECTANGULARITY - RECHTWINKLIGKEIT PERPENDICULARITÉ - ORTOGONALIDAD КРИВИЗНА СТОРОН	EN ISO 10545-2	± 0,6% MAX (± 2,0 mm MAX)	CONFORME COMPLYING - ERFÜLLT CONFORME - CONFORME СООТВЕТСТВУЕТ
	PLANARITÀ SURFACE FLATNESS - EBENFLÄCHIGKEIT PLANEITE DE SURFACE - PLANEIDAD КРИВИЗНА ЛИЦЕВОЙ ПОВЕРХНОСТИ	EN ISO 10545-2	± 0,5% MAX (± 2,0 mm MAX)	CONFORME COMPLYING - ERFÜLLT CONFORME - CONFORME СООТВЕТСТВУЕТ
	ASSORBIMENTO D'ACQUA WATER ABSORPTION - WASSERAUFNAHME ABSORPTION D'EAU - ABSORCIÓN DE AGUA ВОДОПОГЛОЩЕНИЕ	EN ISO 10545-3	≤ 0,5%	0,04%
	RESISTENZA ALLA FLESSIONE FLEXION RESISTANCE - BIEGEFESTIGKEIT RESISTANCE A LA FLEXION - RESISTENCIA A LA FLEXIÓN ПРЕДЕЛ ПРОЧНОСТИ ПРИ ИЗГИБЕ	EN ISO 10545-4	S ≥ 700 N (< 7,5 mm) S ≥ 1.300 N (> 7,5 mm) R ≥ 35 N/mm ²	S ≥ 2.700 N R ≥ 50 N/mm ² (formato 60x60 - 60x60 size)
	RESISTENZA ALL'URTO IMPACT RESISTANCE - STOSSFESTIGKEIT RESISTANCE AUX CHOCs - RESISTENCIA A LOS GOLPES УДАРСТОЙКОСТЬ	EN ISO 10545-5	VALORE DICHIARATO DECLARED VALUE	0,83
	RESISTENZA ALL'ABRASIONE ABRASION RESISTANCE - ABRIEBFESTIGKEIT RESISTANCE A L'ABRASION - RESISTENCIA A LA ABRASIÓN СТОЙКОСТЬ К ИСТИРАНИЮ	EN ISO 10545-6	≤ 175 mm ³	119 mm ³
	COEFFICIENTE DI DILATAZIONE TERMICA LINEARE COEFFICIENT OF LINEAR THERMAL-EXPANSION - LINEARER WÄRMEAUSSDEHNUNGSKOEFFIZIENT COEFFICIENT DE DILATATION THERMIQUE LINEAIRE - COEFICIENTE DE DILATACIÓN TÉRMICA LINEAL КОЭФФИЦИЕНТ ЛИНЕЙНОГО ТЕРМИЧЕСКОГО РАСШИРЕНИЯ	EN ISO 10545-8	-	α=6,2x10 ⁻⁶ °C ⁻¹
	RESISTENZA AGLI SBALZI TERMICI RESISTANCE TO THERMAL SHOCKS - BESTÄNDIGKEIT GEGEN TEMPERATURSCHWANKUNGEN RESISTANCE AUX CHOCs THERMIQUES - RESISTENCIA A LOS CHOQUES TÉRMICOS СТОЙКОСТЬ К ПЕРЕПАДАМ ТЕМПЕРАТУРЫ	EN ISO 10545-9	TEST SUPERATO SECONDO EN ISO 10545-1 PASS ACCORDING EN ISO 10545-1	NESSUN DANNO NO DAMAGE - KEIN SCHADEN AUCUN DOMMAGE - NINGUN DANO БЕЗ ПОВРЕЖДЕНИЙ
	RESISTENZA AL GELO FROST RESISTANCE - FROSTBESTÄNDIGKEIT RESISTANCE AU GEL - RESISTENCIA AL HIELO МОРОЗОСТОЙКОСТЬ	EN ISO 10545-12	TEST SUPERATO SECONDO EN ISO 10545-1 PASS ACCORDING EN ISO 10545-1	NESSUN DANNO NO DAMAGE - KEIN SCHADEN AUCUN DOMMAGE - NINGUN DANO БЕЗ ПОВРЕЖДЕНИЙ
	RESISTENZA ALL'ATTACCO CHIMICO RESISTANCE TO CHEMICALS - CHEMIKALIENBESTÄNDIGKEIT RESISTANCE A L'ATTAQUE CHIMIQUE - RESISTENCIA QUÍMICA ХИМИЧЕСКАЯ СТОЙКОСТЬ	EN ISO 10545-13	UB MIN.	UA ULA UHA
	RESISTENZA ALLE MACCHIE RESISTANCE TO STAINS - FLECKENBESTÄNDIGKEIT RESISTANCE AUX TACHES - RESISTENCIA A LAS MANCHAS УСТОЙЧИВОСТЬ К ПЯТНООБРАЗОВАНИЮ	EN ISO 10545-14	VALORE DICHIARATO DECLARED VALUE	5 NAT/BC
	CESSIONE DI PIOMBO E CADMIO LEAD AND CADMIUM DISCHARGE - ABGABE VON BLEI UND CADMIUM PERTE DE PLOMB ET CADMIUM - CESIÓN DE PLOMO Y CADMIO ВЫДЕЛЕНИЕ СВИНЦА И КАДМИЯ	EN ISO 10545-15	VALORE DICHIARATO DECLARED VALUE	< AL LIMITE DI RILEVAMENTO < THAN INSTRUMENT LIMIT < UNMESSBARES WERT < LIMITE DE L'INSTRUMENT < LIMITE DEL INSTRUMENTO < НА ПРЕДЕЛЕ ОПРЕДЕЛИМОСТИ
	SCIVOLOSITÀ SKID RESISTANCE - RUTSCHWERT GLISSANCE - ADHERENCIA СКОЛЬЗКОСТЬ			
		DM. 236/89 BCRA	> 0,40	NAT > 0,40 BC > 0,40
		ASTM C1028	Dry SCOF > 0,60	> 0,75 > 0,75
		ASTM C1028	Wet SCOF > 0,60	> 0,60 > 0,70
		ANSI A137.1	Wet DCOF > 0,42	- > 0,55
		DIN 51130	-	R9 R11
		DIN 51097	-	- A+B
		ENV 12633	≥ CL1	CL1 CL2
		UNI EN 13036 - 4:2011	≥ 36	- ≥ 36

Per i certificati specifici, contattare Mirage SpA - For specific certificates, please contact Mirage SpA - Für die speziellen Zertifikate wenden Sie sich bitte an Mirage SpA - Pour les certificats spécifiques, veuillez contacter Mirage SpA - Para los certificados específicos, contactar Mirage SpA - Для сертификатов обращайтесь в компанию Mirage SpA

www.mirage.it



Made in Italy

www.mirage.it



Mirage.it

Mirageit

Mirage Granito Ceramico S.p.a.

41026 - Pavullo (MO) ITALY - Via Giardini Nord, 225
Tel. +39 0536 29611 - Fax +39 0536 21065
info@mirage.it - www.mirage.it

Mirage Project Point

20121 - Milano ITALY
Via Marsala, 7
Tel. +39 02 65560879
projectpoint@mirage.it
www.mirage.it/projectpoint

Mirage USA INC.

100 Crescent Court
Suite 700 - Dallas, TX 75201
Ph. +1 214 459 2760
Ph. +1 214 459 2762
TAX ID: 75 2773306
info@mirageusa.net
www.mirageusa.net

Mirage Middle East FZE

Warehouse No. RA08XA06
Jebel Ali - PO BOX 18366 Dubai
United Arab Emirates
PH. +971 48810600
miragemiddleeast@mirage.it
License No. 137764
Registration No. 159714