

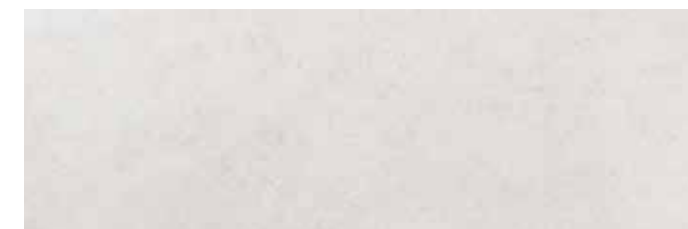


Wall Tile: Celler Blanco / Riv. Celler Blanco 30x90 / 12"x35"  
 Floor Tile: Newton Graphite 60x60 / 24"x24"

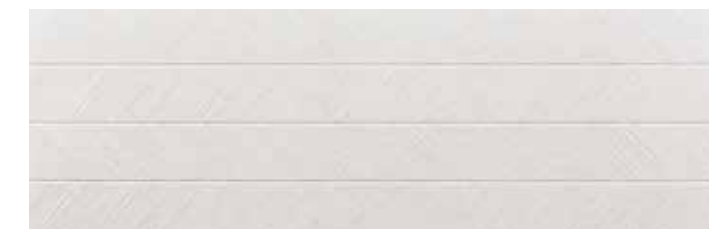


# Celler

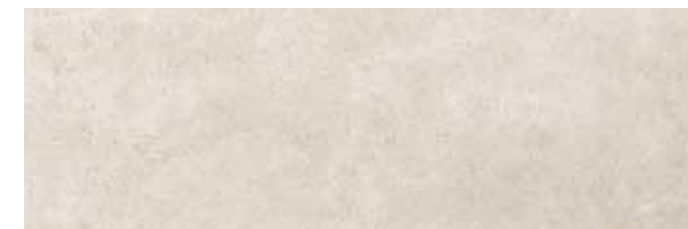
Colores / Colours



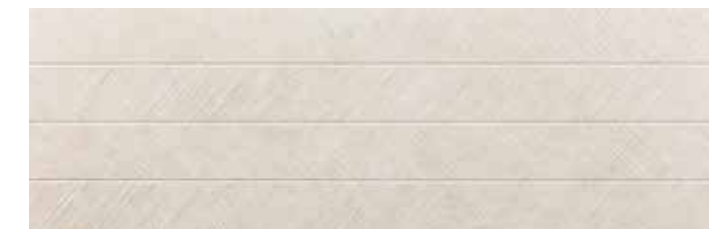
Celler Blanco



Espiga Celler Blanco



Celler Marfil



Espiga Celler Marfil



Celler Gris



Espiga Celler Gris

Características técnicas / Technical features



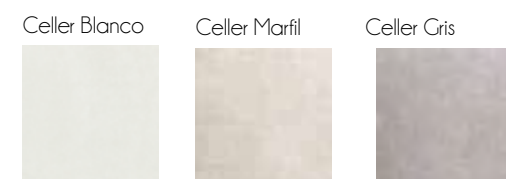
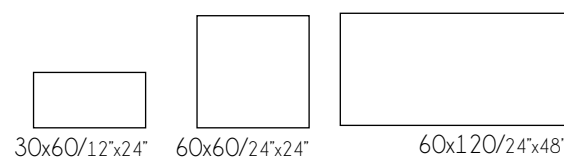
Formatos / Sizes



30x90/12"x35"

Completa la colección / Complete the collection

porcelain



\* Más información / More information pág. 320

Packing list

Formato/Size	pz/cj	m <sup>2</sup> /cj	kg / cj	cj/pl	m2 / pl	kg / pl
30x90	4	1,08	18,75	64	69,12	1220

Código de tarifa / Price list

Formato/Size	Código de tarifa/Price list
30x90	BM0872
30x90 Riv.	BM0872 D



Wall Tile: Celler Blanco, 60x120 / 24"x48"  
 Floor Tile: Celler Gris, 60x60 / 24"x24"

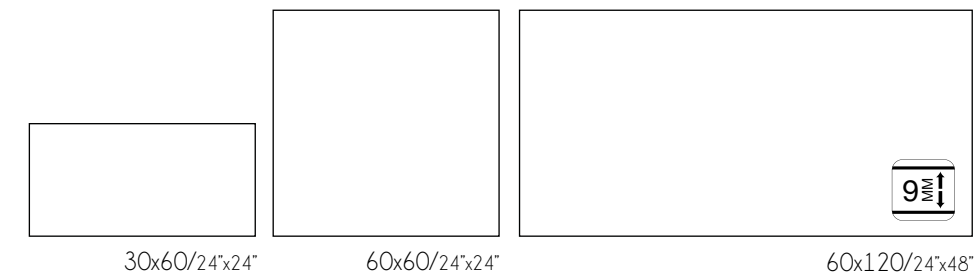


# Celler

Características técnicas / Technical features



Formatos / Sizes



Colores / Colours



Celler Blanco



Celler Marfil



Celler Gris

Packing list

Formato/Size	pz/cj	m <sup>2</sup> /cj	kg / cj	cj/pl	m <sup>2</sup> /pl	kg / pl
30x60	6	1,08	22	48	51,84	1076
60x60	4	1,44	30,2	30	43,20	926
60x120	2	1,44	27,70	36	51,84	1017

Código de tarifa / Price list

Formato/Size	Código de tarifa/Price list
30x60	PM0450
60x60	PM0840
60x120	PM0250