

AR DUEN

ESSENTIAL COLLECTION

To create the Arduen series, we sought inspiration in the striking beauty of the dark, magical vegetation of the forests of the Belgian region of the Ardennen. Through-body porcelain tiles in an attractive range of greys and blacks, providing numerous options for lending a natural air to both indoor and outdoor areas. Tiles come with a smooth finish, designs in relief or a stressed finish, in different measurements to lend personality and authenticity to spaces. Arduen adapts to all kinds of needs and is the perfect match for a great many decorating styles.

Para crear la serie Arduen nos hemos inspirado en la impactante belleza de la oscura y mágica vegetación de los bosques de la región belga de Ardenen. Porcelánico en masa coloreada, con una atractiva gama de grises y negros, presenta numerosas opciones para poder imprimir un aire de naturaleza tanto interiores como exteriores. Piezas lisas, con relieve o aspecto desgastado, y diferentes formatos que confieren personalidad y autenticidad a los espacios, se adaptan a todo tipo de necesidades y casan a la perfección con numerosos estilos de decoración.



AR DUEN BLEU 75x150 cm/30"x60" RC [MC]

AR DUEN

ESSENTIAL COLLECTION

GLAZED PORCELAIN + COLOUR BODY + RECTIFIED + RELIEF + MATT
 PORCELÁNICO + MASA COLOREADA + RECTIFICADO + RELIEVE + MATE
 75x150 cm/30"x60" + 37,5x150 cm/15"x60"



COLOURS: / COLORES:



AR DUEN BLEU



ARDENNEN BLEU

COLOURS: / COLORES:



AR DUEN NOIR



ARDENNEN NOIR

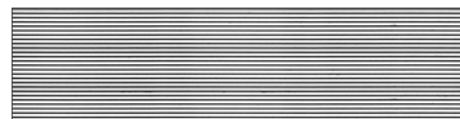
SIZES: / FORMATOS:



AR DUEN
75x150 cm/30"x60"
RC [MC] M1014



AR DUEN
37,5x150 cm/15"x60"
RC [MC] M1075



ARDENNEN
37,5x150 cm/15"x60"
RC [MC] M1119

ADDITIONAL INFORMATION: / INFORMACIÓN ADICIONAL:

1 CLASS 1 UNE ENV 12633.2003 ANTI-SLIP

2 ARDENNEN: CLASS 2 UNE ENV 12633.2003 ANTI-SLIP

V.2 Aesthetic classification: V.2 SLIGHT VARIATION
Clasificación estética: V.2 PEQUEÑA VARIACIÓN

14 Due to the shrinkage of the large size porcelain tile during its firing, we cannot guarantee 100% the continuity of the relief, although the Ardennen composition is not altered aesthetically.
Por motivos de la contracción del azulejo porcelánico de gran formato durante su cocción, no se garantiza al 100% la continuidad del relieve. Aun así, la composición del Ardennen no se ve alterada estéticamente.

14 Protecting the product during placement and appropriate cleaning after grouting and other work are part of a correct fitting process.
For more information, see: www.argentaceramica.com
La protección del producto durante su colocación y una adecuada limpieza posterior al rejuntado y las obras, hacen parte de un correcto proceso de instalación.
Para más información sobre la colocación y el rejuntado del mismo ir a la página web de Argenta Cerámica S.L. www.argentaceramica.com

SKIRTING: / RODAPIÉ:



75x8 cm/30"x3" [MC] P156



75x8 cm

AR DUEN

ESSENTIAL COLLECTION

GLAZED PORCELAIN + COLOUR BODY + RECTIFIED + RELIEF + MATT
 PORCELÁNICO + MASA COLOREADA + RECTIFICADO + RELIEVE + MATE
 75x75 cm/30"x30"



COLOURS: / COLORES:

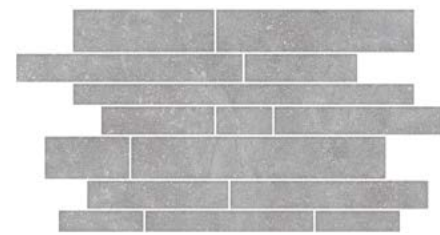


AR DUEN BLEU

SPECIAL PIECES: / PIEZAS ESPECIALES:



AR DUEN BLEU (MLLA)



AR DUEN BLEU MURETTO (MLLA)



AR DUEN NOIR

SPECIAL PIECES: / PIEZAS ESPECIALES:



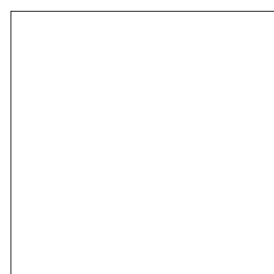
AR DUEN NOIR (MLLA)



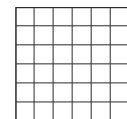
AR DUEN NOIR MURETTO (MLLA)



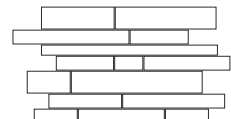
SIZES: / FORMATOS:



AR DUEN
 75x75 cm/30"x30"
 RC [MC] P174



AR DUEN (MLLA)
 30x30 cm/11.8"x11.8"
 [MC] P139



AR DUEN MURETTO (MLLA)
 30x60 cm/11.8"x24"
 [MC] P300



ADDITIONAL INFORMATION: / INFORMACIÓN ADICIONAL:



CLASS 1 UNE EN 12633.2003 ANTI-SLIP

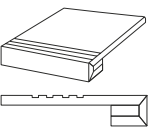


Aesthetic classification: V.2 SLIGHT VARIATION
 Clasificación estética: V.2 PEQUEÑA VARIACIÓN



Protecting the product during placement and appropriate cleaning after grouting and other work are part of a correct fitting process.
 For more information, see: www.argentaceramica.com
 La protección del producto durante su colocación y una adecuada limpieza posterior al rejuntado y las obras, hacen parte de un correcto proceso de instalación.
 Para más información sobre la colocación y el rejuntado del mismo ir a la página web de Argenta Cerámica S.L. www.argentaceramica.com

GRADONE STRAIGHT:
 PELDAÑO GRADONE:



75x75 cm/30"x30" [MC] P821

SKIRTING: / RODAPIÉ:



75x8 cm/30"x3" [MC] P156



75x8 cm

AR DUEN ANTIC

AR DUEN ANTIC BLEU
60x60 cm/24"x24" RC [MC]

ESSENTIAL COLLECTION

GLAZED PORCELAIN + COLOUR BODY + RECTIFIED + RELIEF + MATT
PORCELÁNICO + MASA COLOREADA + RECTIFICADO + RELIEVE + MATE
60x60 cm/24"x24" + 30x60 cm/11.8"x24"



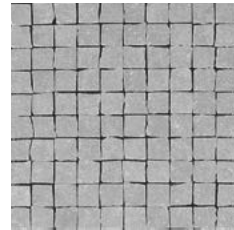
COLOURS: / COLORES:



AR DUEN ANTIC BLEU



NAMUR BLEU



AR DUEN ANTIC BLEU
(MLLA)



AR DUEN ANTIC NOIR



NAMUR NOIR



AR DUEN ANTIC NOIR
(MLLA)

ADDITIONAL INFORMATION: / INFORMACIÓN ADICIONAL:

CLASS 2 UNE ENV 12633.2003 ANTI-SLIP

NAMUR. CLASS 3 UNE ENV 12633.2003 ANTI-SLIP

Aesthetic classification: V.3 MODERATE VARIATION
Clasificación estética: V.3 VARIACIÓN MODERADA

Protecting the product during placement and appropriate cleaning after grouting and other work are part of a correct fitting process.
For more information, see: www.argentaceramica.com
La protección del producto durante su colocación y una adecuada limpieza posterior al rejuntado y las obras, hacen parte de un correcto proceso de instalación. Para más información sobre la colocación y el rejuntado del mismo ir a la página web: www.argentaceramica.com

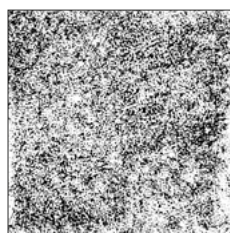
SIZES: / FORMATOS:



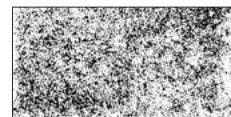
AR DUEN ANTIC
60x60 cm/24"x24"
RC [MC] M723



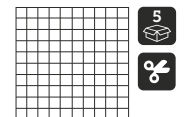
AR DUEN ANTIC
30x60 cm/11.8"x24"
RC [MC] M642



NAMUR
60x60 cm/24"x24"
RC [MC] M723

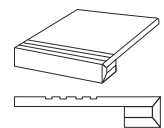


NAMUR
30x60 cm/11.8"x24"
RC [MC] M642



AR DUEN ANTIC (MLLA)
30x30 cm/11.8"x11.8"
[MC] P300

GRADONE STRAIGHT:
PELDAÑO GRADONE:



30x60 cm/11.8"x24" [MC] P749
60x60 cm/24"x24" [MC] P749

SKIRTING: / RODAPIÉ:



60x8 cm/24"x3" LX [MC] P097

21
60x8 cm



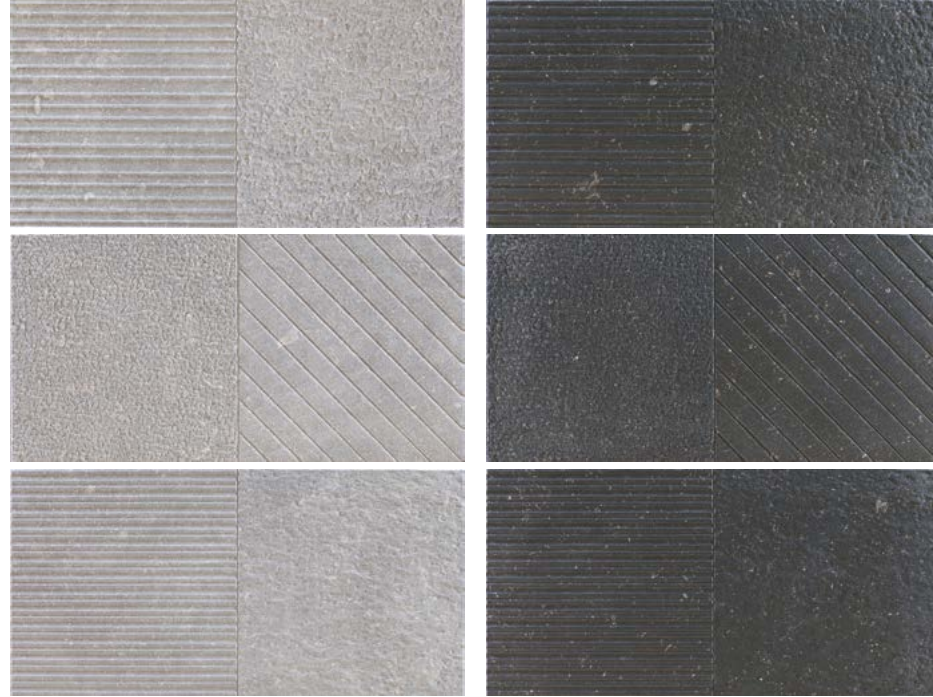
AR DUEN

ESSENTIAL COLLECTION

GLAZED PORCELAIN + COLOUR BODY + RECTIFIED + RELIEF + MATT
PORCELÁNICO + MASA COLOREADA + RECTIFICADO + RELIEVE + MATE
30x60 cm/11.8"x24"



COLOURS: / COLORES:



NAMUR BLEU DECOR

NAMUR NOIR DECOR

ADDITIONAL INFORMATION: / INFORMACIÓN ADICIONAL:

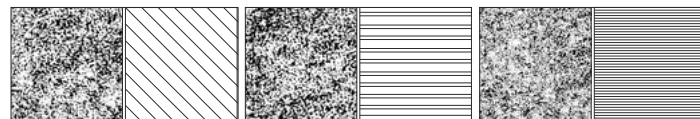
CLASS 2 UNE ENV 12633.2003 ANTI-SLIP

Aesthetic classification: V.3 MODERATE VARIATION
Clasificación estética: V.3 VARIACIÓN MODERADA

This product has different designs in the same box, in a random pattern.
Este producto posee varios diseños diferentes que se sirven en la misma caja de forma aleatoria.

Protecting the product during placement and appropriate cleaning after grouting and other work are part of a correct fitting process.
For more information, see: www.argentaceramica.com
La protección del producto durante su colocación y una adecuada limpieza posterior al rejuntado y las obras, hacen parte de un correcto proceso de instalación. Para más información sobre la colocación y el rejuntado del mismo ir a la página web: www.argentaceramica.com

SIZES: / FORMATOS:



NAMUR (DCOR)
30x60 cm/11.8"x24"
RC [MC] M683

NAMUR NOIR
60x60 cm/24"x24" RC [MC]

NAMUR DECOR NOIR
30x60 cm/11.8"x24" RC [MC]



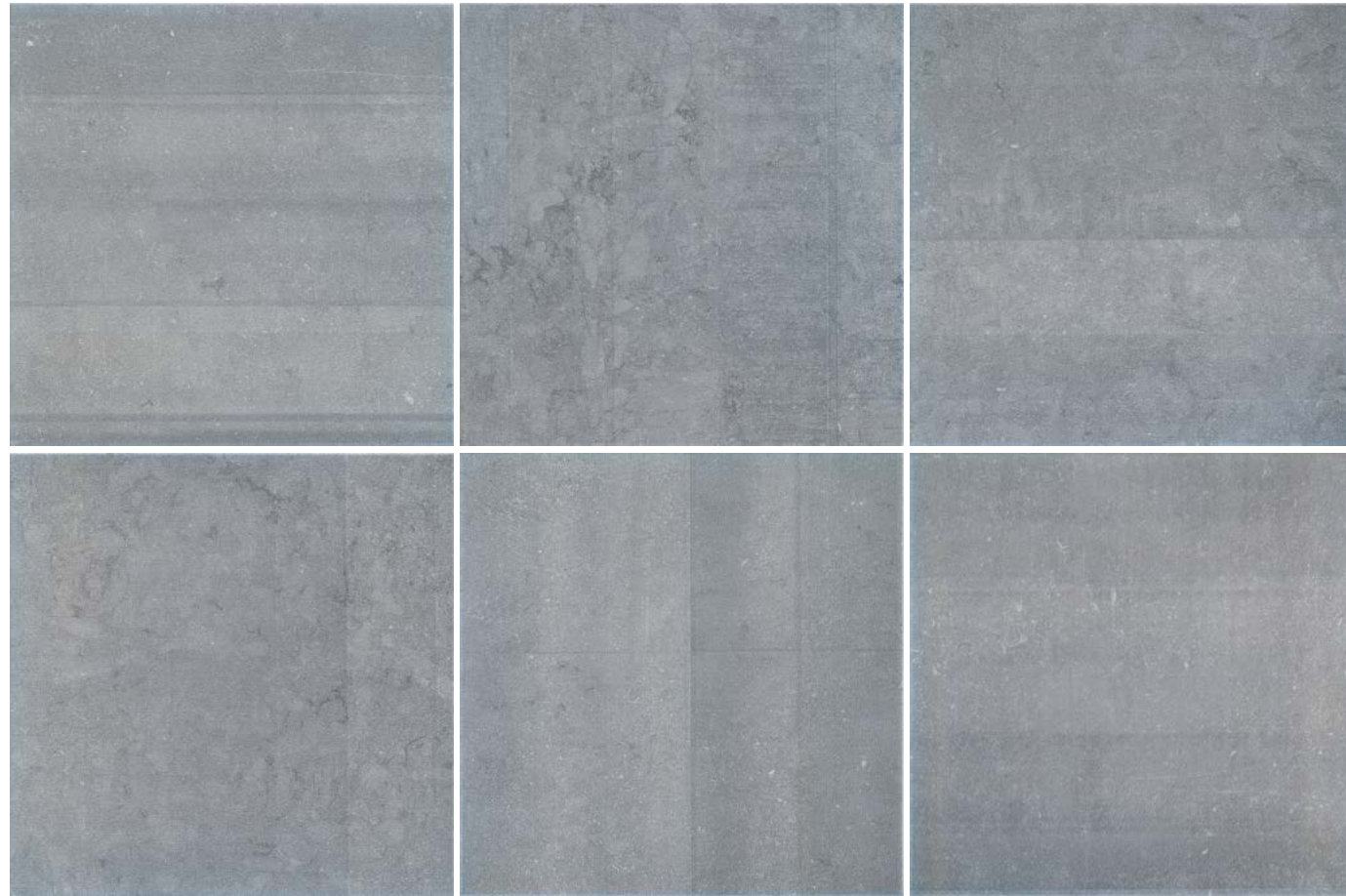
AR DUEN EXTREME

ESSENTIAL COLLECTION

GLAZED PORCELAIN + COLOUR BODY + MATT
 PORCELÁNICO + MASA COLOREADA + MATE
 60x60x2 cm/24"x24"x0.8"



SHADE VARIATION: / VARIEDAD GRÁFICA:



AR DUEN EXTREME NATUREL

ADDITIONAL INFORMATION: / INFORMACIÓN ADICIONAL:

CLASS 3 UNE ENV 12633.2003 ANTI-SLIP

Aesthetic classification: V.4 SUBTANCIAL VARIATION
 Clasificación estética: V.4 VARIACIÓN SUBSTANCIAL

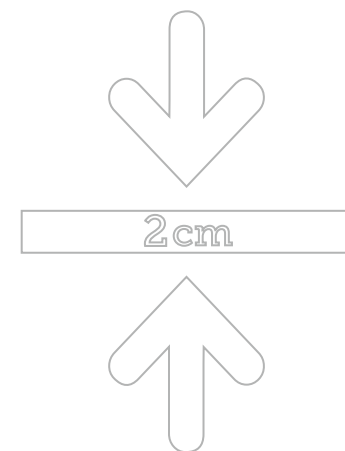
This product has different designs in the same box, in a random pattern.
 Este producto posee varios diseños diferentes que se sirven en la misma caja de forma aleatoria.

We recommend leaving a 5 mm joint. For more information, see: www.argentaceramica.com
 Es recomendable dejar una junta de colocación de 5mm. Para más información ir: www.argentaceramica.com

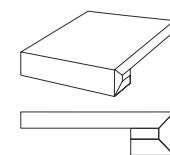
SIZES: / FORMATOS:



AR DUEN EXTREME
 60x60x2 cm/24"x24"x0.8"
 [MC] M894



EXTREME GRADONE
 STRAIGHT:
 PELDAÑO GRADONE
 EXTREME:



60x60 cm/24"x24" [MC]

AR DUEN EXTREME NATUREL
 60x60x2 cm/24"x24"x0.8" [MC]

AR DUEN ANTIC NOIR
 60x60 cm/24"x24" RC [MC]

