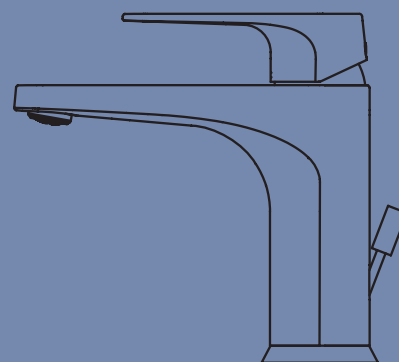




CINEMA

EQB DESIGN



INFO TECNICHE	pag. 572
INDICE / INDEX	pag. 573
LAVABO	pag. 575
BIDET	pag. 575
DOCCIA INCASSO	pag. 575
DOCCIA ESTERNO	pag. 576
VASCA	pag. 577



LA COLLEZIONE CINEMA E' PREVISTA SOLO IN FINITURA CROMATA
 THE CINEMA COLLECTION IS PROVIDED ONLY IN CHROME FINISHES

PROGETTO SU MISURA: RICHIESTE SPECIALI

I tecnici di Bellosta Rubinetterie sono, inoltre, a disposizione di architetti e designers, per offrire un servizio esclusivo: personalizzazioni di elementi in funzione di specifiche richieste estetiche o problematiche legate a vincoli progettuali, verifica della fattibilità attraverso opportuni studi CAD e sviluppo del disegno tecnico del prodotto speciale richiesto.
 Per informazioni e richieste PROGETTI SU MISURA:
 ufficiotecnico@bellostarubinetterie.com



PROGETTO SU MISURA: SPECIAL REQUESTS

Engineers Bellosta Rubinetterie are also available to architects and designers, to offer an exclusive service: customizations of items according to specific aesthetic requirements or issues related to design constraints, verification of the feasibility studies and development through appropriate CAD technical design the required special product. For information and requests "SU MISURA" PROJECTS:
 ufficiotecnico@bellostarubinetterie.com

CONSIGLIO TECNICO

Tutti i miscelatori della collezione CINEMA vengono collaudati nel loro funzionamento al momento dell'assemblaggio. Per garantire la durata delle cartucce nel tempo, si consiglia di spurgare bene l'impianto idraulico prima del montaggio (per rimuovere eventuali detriti) e di installare rubinetti sottolavabo con filtro (art. 020 o 020/1)
 N.B.: Qualora il piano lavabo avesse uno spessore superiore a 4 cm specificare la misura al momento dell'ordine.

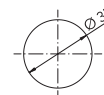
TECHNICAL ADVICE

All mixers of the CINEMA collection are perfectly tested. To guarantee the perfect functionality of the cartridge for a long time, we advise to clean the sanitary plant before installing the mixer. Moreover we advise to install angle valve with filter (art. 020 or 020/1).
 Attention: If the lavatory top is more than cm 4 hick, please point it out when placing the order.

FORATURA DEI PIANI SANITARI

I miscelatori lavabo/bidet monoforo prevedono un foro di diametro 35 mm nel piano sanitario.

MONOFORO >>



DRILLING PLANS HEALTH



The sink / hole bidet mixers provide a hole diameter of 35 mm in the health plan.



LEGENDA SIMBOLI

**ACCESSORI
ACCESSORIES**


-  SCARICO C/TAPPO A PRESSIONE
WASTE WITH PRESSURE CAP

**RICAMBI IMMEDIATI
IMMEDIATE PARTS**

-  CARTUCCIA CARTRIDGE
-  CARTUCCIA DEVIATRICE DIVERTER CARTRIDGE

-  CARTUCCIA TERMOSTATICA THERMOSTATIC CARTRIDGE
-  DEVIATORE DIVERTER

-  VITONE CERAMICO CERAMIC VALVE
-  AERATORE TONDO ROUND AERATOR

-  VITONE TRADIZIONALE TRADITIONAL VALVE
-  AERATORE PIATTO FLAT AERATOR

LAVABO



8605 pag. 575

MISCELATORE LAVABO MONOFORO
BASIN MIXER



8605/1 pag. 575

MISCELATORE LAVABO ALTO MONOFORO
HIGHER BASIN MIXER



8605/3/A/E + 104033 pag. 575

MISCELATORE LAVABO DA PARETE
WALL BASIN MIXER



parti esterne / external parts: 8605/3/A/E
parte incasso / built-in part: 104033

BIDET



8607 pag. 575

MISCELATORE BIDET MONOFORO
BIDET MIXER

DOCCIA INCASSO



8621/E + 124028 pag. 575

MISCELATORE INCASSO
BUILT-IN MIXER

parti esterne / external parts: 8621/E
parte incasso / built-in part: 124028



8600/E + 124029 pag. 576

MISCELATORE INCASSO C/DEVIATORE 2 USCITE
BUILT-IN MIXER WITH DIVERTER 2 OUT

parti esterne / external parts: 8600/E
parte incasso / built-in part: 124029

DOCCIA ESTERNO



8609/1 pag. 576

MISCELATORE DOCCIA ESTERNO
EXTERNAL SHOWER MIXER



8609/2 pag. 576

MISCELATORE DOCCIA ESTERNO C/DUPLEX
EXTERNAL SHOWER MIXER WITH DUPLEX



8609/3 pag. 576

MISCELATORE DOCCIA ESTERNO C/ASTA
SALISCENDI
EXTERNAL SHOWER MIXER WITH WALL PIPE

DOCCIA COMPLEMENTI



8603/1/A pag. 137*

SUPPORTO DOCCIA COMPLETO
FULL SHOWER SUPPORT



8603/1 pag. 137*

SUPPORTO DOCCIA DUPLEX COMPLETO
DUPLEX FULL SHOWER SUPPORT



8630 pag. 145*

SALISCENDI COMPLETO C/PRESA D'ACQUA
COMPLETE WALL PIPE WITH WATER CONNECTION



125074 pag. 146*

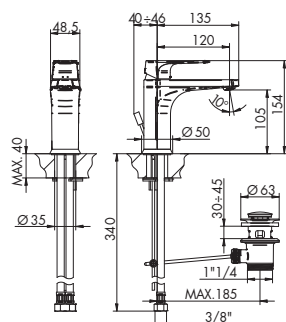
ASTA SALISCENDI
WALL PIPE

* ABBINAMENTO CONSIGLIATO: PER PREZZI E SCHEDE TECNICHE, VEDI RIFERIMENTO PAGINA LISTINO REVIVRE
* RECOMMENDED COMBINATION: FOR PRICES AND TECHNICAL DETAILS, SEE PAGE REFERENCE PRICE REVIVRE

VASCA

**8601/B**pag. **577**MISCELATORE VASCA ESTERNO
EXTERNAL BATH MIXER**8603**pag. **577**BOCCA VASCA DA PARETE
WALL BATH SPOUT

8605



MISCELATORE LAVABO MONOFORO

- > cartuccia tradizionale
- > interasse bocca 120
- > flessibili di alimentazione
- > con scarico



865015

p. 150



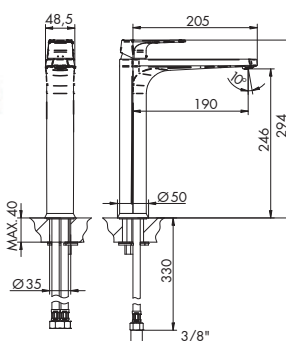
865010

p. 142

CROMATO

01-8605

8605/1



MISCELATORE LAVABO ALTO MONOFORO

- > cartuccia tradizionale
- > interasse bocca 190
- > flessibili di alimentazione
- > senza scarico



0136 - 0136/1

p. 717



865015

p. 150



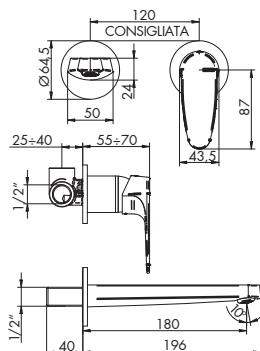
865010

p. 142

CROMATO

01-8605/1

8605/3/A/E + 104033



MISCELATORE LAVABO DA PARETE

- > cartuccia tradizionale
- > interasse bocca 180
- > ingressi da 1/2"
- > senza scarico
- > rosoni separati



0136 - 0136/1

p. 717



025002

p. 149



865010

p. 142

PARTI ESTERNE - CROMATO

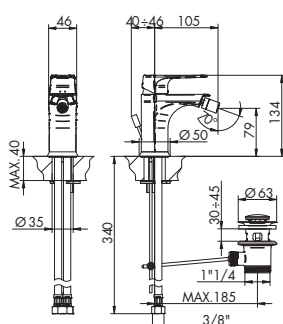
01-8605/3/A/E

PARTE INCASSO

01-104033 info pag. 32

PREZZO TOTALE

8607



MISCELATORE BIDET MONOFORO

- > cartuccia tradizionale
- > interasse bocca 105
- > aeratore snodato
- > flessibili di alimentazione
- > con scarico



865015

p. 150



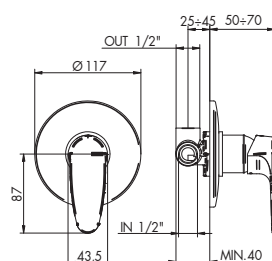
865023

p. 142

CROMATO

01-8607

8621/E + 124028



MISCELATORE INCASSO

- > cartuccia tradizionale
- > attacchi da 1/2"
- > uscita superiore
- > incasso senza B-Box



025002

p. 149

PARTI ESTERNE - CROMATO

01-8621/E

PARTE INCASSO

01-124028 info pag. 36

PREZZO TOTALE

ACCESSORI

SCARICO C/TAPPO
A PRESSIONE

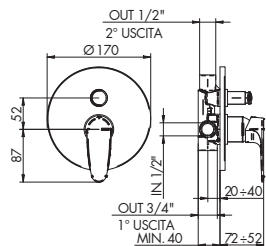
RICAMBI IMMEDIATI



CARTUCCIA

AERATORE
TONDO


8600/E + 124029



MISCELATORE INCASSO C/DEVIATORE 2 USCITE

- > cartuccia tradizionale
- > deviatore a pressione 2 uscite c/ritorno automatico
- > attacchi da 1/2"
- > uscita principale inferiore da 3/4"

 **025002**
p. 149

 **125096**
p. 131

PARTI ESTERNE - CROMATO

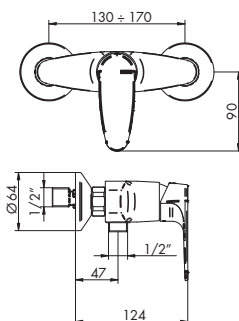
01-8600/E

PARTE INCASSO

01-124029 info pag. 37


PREZZO TOTALE

8609/1



MISCELATORE DOCCIA ESTERNO

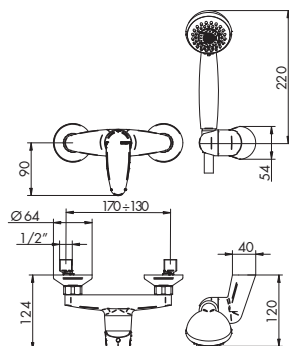
- > cartuccia tradizionale
- > senza set doccia
- > attacchi da 1/2"

 **865015**
p. 150

CROMATO

01-8609/1

8609/2



MISCELATORE DOCCIA ESTERNO C/DUPLEX

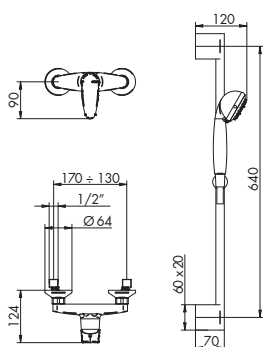
- > cartuccia tradizionale
- > flessibile PVC 150 cm
- > supporto snodato
- > attacchi da 1/2"
- > doccetta multigetto in ABS c/anticalcare

 **865015**
p. 150

CROMATO

01-8609/2

8609/3



MISCELATORE DOCCIA ESTERNO C/ASTA SALISCENDI

- > cartuccia tradizionale
- > flessibile PVC 150 cm
- > supporto snodato
- > attacchi da 1/2"
- > asta saliscendi completa con supporto snodato
- > doccetta multigetto in ABS c/anticalcare

 **865015**
p. 150

CROMATO

01-8609/3

I DOCCIA COMPLEMENTI CONSIGLIATI SONO PRESENTI SU LISTINO REVIVRE




8603/1/A
8603/1
8630
125074

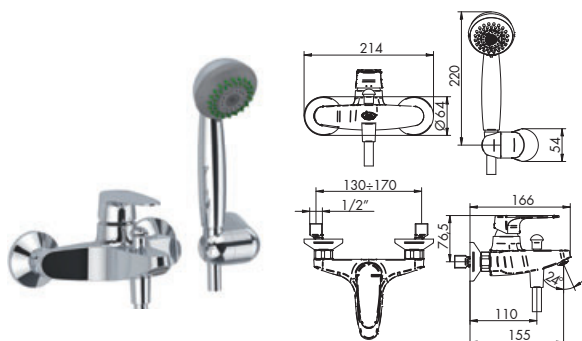


8601/B

MISCELATORE VASCA ESTERNO

- > cartuccia tradizionale
- > deviatore a trazione 2 uscite c/ritorno automatico e blocco meccanico basse pressioni
- > attacchi da 1/2"
- > flessibile PVC 150 cm
- > supporto doccetta snodato
- > doccetta multigetto in ABS

-  **865015**
p. 150
-  **865011**
p. 132
-  **865010**
p. 142




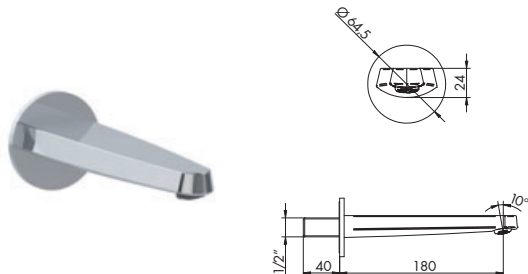
CROMATO
01-8601/B

8603

BOCCA VASCA DA PARETE

- > interasse bocca 180
- > attacchi da 1/2"

-  **865010**
p. 142



CROMATO
01-8603