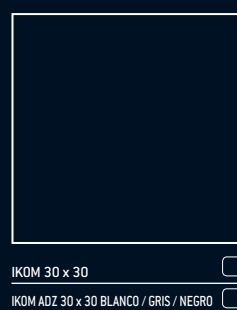
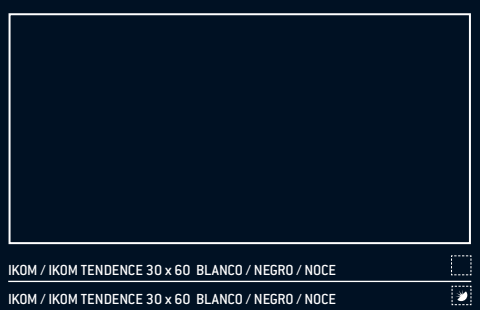
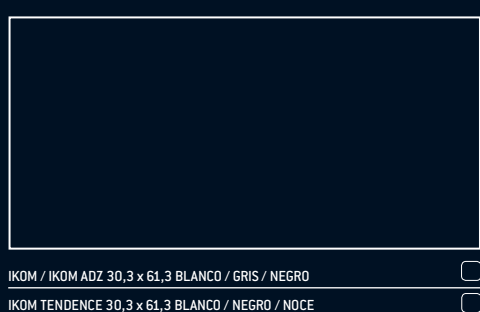
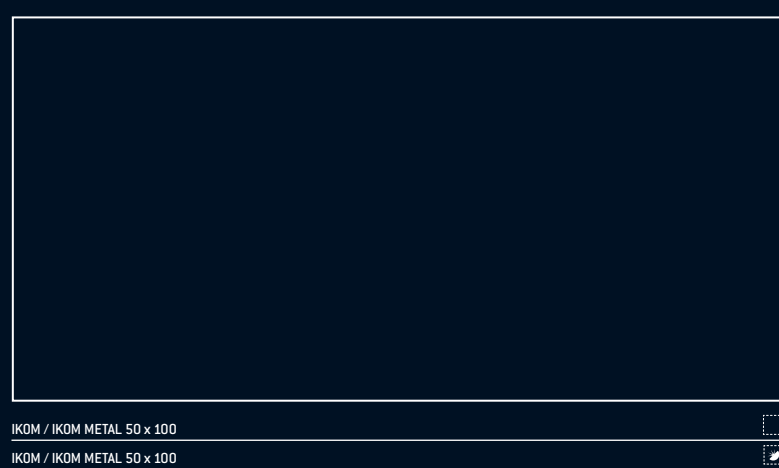
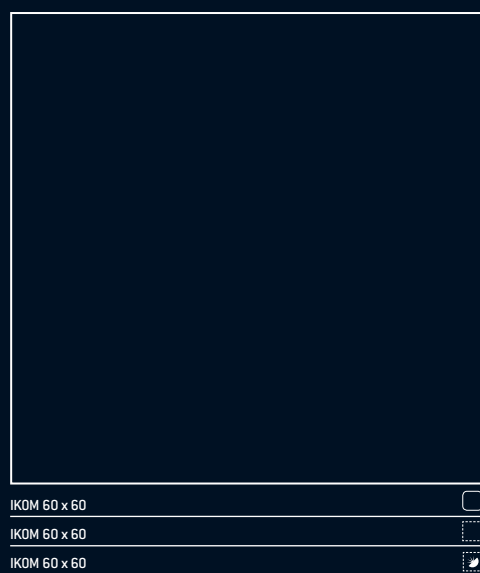


IKOM / COMPACTTO PEDRA

COMPACTTO PEDRA / GRES PORCELÁNICO / PORCELAIN TILES 60 x 60 / 50 x 100 / 30,3 x 61,3 / 30 x 60 / 30 x 30 cm / 24" x 24" / 20" x 40" / 12"x,12" x 24,52" / 12" x 24" / 12" x 12"



DIN 51130 R9 UNE-EN 12633 CLASE 1 DIN 51130 ADZ UNE-EN 12633 CLASE 3 ASTM C1028 DRY 0,67 WET 0,60 ASTM C1028 DRY 0,75 WET 0,50

Sin rectificar/Non rectified Rectificado/Rectified Semipulido/Semipolished

GRUPO B1a	Absorción de agua < 0,5%	Normas de Ensayo	Valores Prescritos Norma EN 14411	Valor Medio	Standard	Value Required by EN 14411 Standard	Average Value	
Características dimensionales	Longitud y anchura Espesor Rectitud de lados Ortogonalidad Desviación de la planitud	ISO 10545-2	+/- 0,6 % +/- 5 % +/- 0,5 % +/- 0,6 % +/- 0,5 %	Cumple la norma	Dimensional features	Length and width Thickness Straightness of sides Rectangularity Surface planarity	ISO 10545-2 +/- 0,6 % +/- 5 % +/- 0,5 % +/- 0,6 % +/- 0,5 %	Conforms to standard
Absorción de agua		ISO 10545-3	≤ 0,5 %	0,1 %	Water absorption	ISO 10545-3	≤ 0,5 %	0,1 %
Resistencia a la flexión	Módulo de rotura Carga de rotura	ISO 10545-4	≥ 35 N/mm ² ≥ 1300 N	45 - 60 N/mm ² 1800 - 2500 N	Resistance to bending	ISO 10545-4	≥ 35 N/mm ² ≥ 1300 N	45 - 60 N/mm ² 1800 - 2500 N
Resistencia a la abrasión profunda	(mm ³)	ISO 10545-6	Máx. 175 mm ³	110 - 130 mm ³	Resistance to deep abrasion	ISO 10545-6	Máx. 175 mm ³	110 - 130 mm ³
Dilatación térmica lineal		ISO 10545-8	Método de ensayo disponible	< 7,0 x 10 ⁻⁶ °C ⁻¹	Linear thermal expansion	ISO 10545-8	Test method available	< 7,0 x 10 ⁻⁶ °C ⁻¹
Resistencia al choque térmico		ISO 10545-9	Método de ensayo disponible	Resiste	Thermal shock resistance	ISO 10545-9	Test method available	Resists
Resistencia a la helada		ISO 10545-12	Método de ensayo disponible	Resiste	Frost resistance	ISO 10545-12	Test method available	Resists
Resistencia al ataque químico	Ácidos y bases Productos de limpieza y reactivos de piscinas	ISO 10545-13	Método de ensayo disponible Mínimo UB	Cumple la norma Clase UA	Resistance to chemical attack	ISO 10545-13	Test method available Minimum UB	Conforms to standard Class UA
Resistencia a las manchas		ISO 10545-14	Mínimo clase 3	Cumple la norma	Resistance to stains	ISO 10545-14	Minimum class 3	Conforms to standard
Resistencia al deslizamiento		DIN 51130 UNE-EN 12633 ASTM C 1028		Según modelos	Resistencia al deslizamiento	DIN 51130 UNE-EN 12633 ASTM C 1028		According to models

PAMESA
cerámica

PAMESA CERÁMICA S.L.
 Cno. Alcora, 8 - Apdo. Correos 14 - 12550 ALMAZORA - Castellón - SPAIN
 Tel.: 34 - 964 50 75 00 - Telefax: 34 - 964 52 27 16 / 34 - 964 53 27 31
 e-mail: nacional@pamesa.com / export@pamesa.com / web: www.pamesa.com



PAMESA
cerámica

IKOM / COMPACTTO PEDRA

IKOM / COMPACTTO PEDRA





IKOM BLANCO



IKOM BAMBÚ



IKOM NOCE



IKOM BLANCO



IKOM BAMBÚ



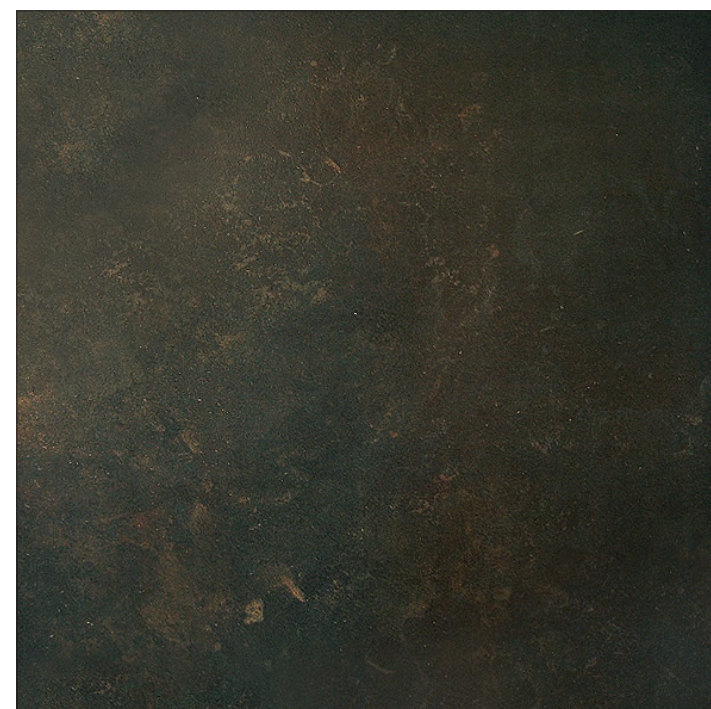
IKOM NOCE



IKOM GRIS



IKOM NEGRO



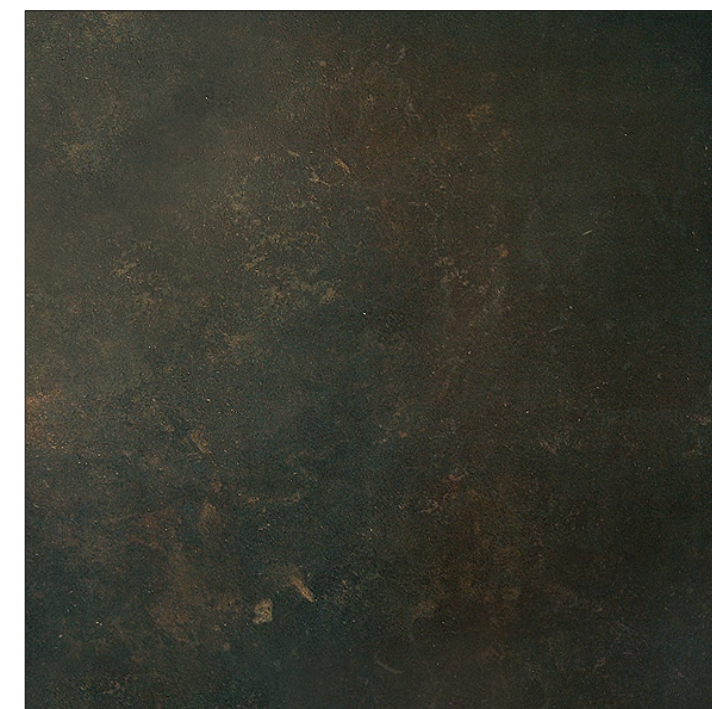
IKOM METAL



IKOM GRIS



IKOM NEGRO



IKOM METAL



ADZ IKOM GRIS



ADZ IKOM NEGRO



IKOM TENDENCE BLANCO



IKOM TENDENCE BLANCO



IKOM TENDENCE NOCE



IKOM TENDENCE NEGRO