



*Cerasanda*

**LOOK**

*by* PITRIZZA



*Cerasanda*

**LOOK**

*by* PITRIZZA

Uno sguardo sempre attento alla moda è quello che caratterizza questo nuovo progetto che raccoglie collezioni di tendenza per arredare e vestire le superfici con "look" accattivanti.



*Cerasanda*

**LOOK**

*by* PITRIZZA

Uno sguardo sempre attento alla moda è quello che caratterizza questo nuovo progetto che raccoglie collezioni di tendenza per arredare e vestire le superfici con "look" accattivanti.



Keeping a watchful eye on fashion is what lies behind this new range, bringing together trendsetting collections to furnish and embellish surfaces with a seductive look.

Un regard toujours attentif sur la mode caractérise ce nouveau projet, qui accueille des collections tendance pour décorer et habiller les surfaces avec des styles fascinants.

Der stets aufmerksame Blick hin zur Mode zeichnet dieses neue Projekt aus, das Trendkollektionen umfasst, die Oberflächen mit interessanten „Looks“ einrichtet und auskleidet.

Этот новый проект характеризуется особым видением моды: в него входят самые актуальные коллекции, которые позволяют оформлять поверхности с особенной привлекательностью.

 **CERASARDA®**  
LA CERAMICA DELLA COSTA SMERALDA





3



Bianco Lucido  
20x20

Azzurro Mare  
20x20

Inserto Melange 500  
20x20



Giallo Pantogia  
20x20

Inserto Melange 900  
20x20





5

Blu Petrolio  
20x20

Inserto Melange 1000  
20x20



Bianco Playa  
20x20

Acqua Marina  
20x20

Verde Smeraldo  
20x20

Inserto Melange 300  
20x20

Listello Melange 300  
10x20









7

Cenere  
20x20

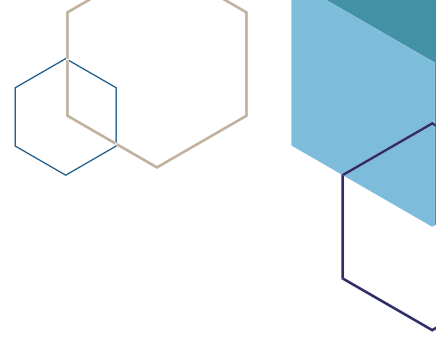
Turchese Abbamar  
20x20

Blu Navy  
20x20

Inserto Brio 500  
20x20

Listello Brio 500  
10x20

Listello Mirror  
1,5x40



Tortora  
20x20

Inserto Brio 900  
20x20





Acqua Marina  
20x20

Inserto Brio 300  
20x20

Bacchetta Modern verde  
1,5x40



Tortora  
20x20

Visone  
20x20

Bianco Avorio  
20x20

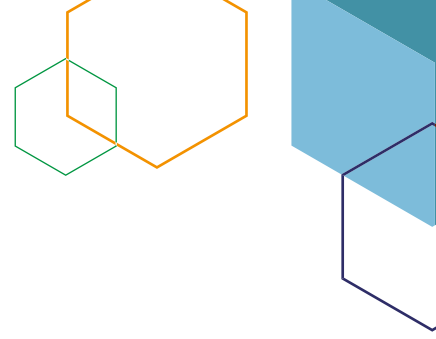
Inserto Brio 1000  
20x20

Listello Brio 1000  
10x20









Turchese Abbamar  
20x20

Azzurro Mare  
20x20

Porto Rotondo 500  
20x20

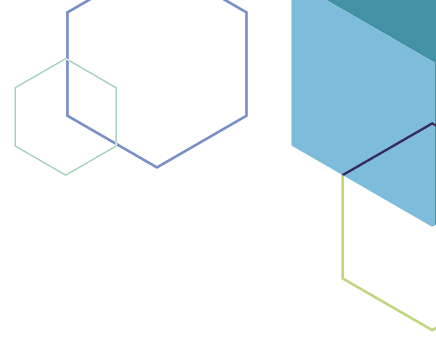
Listello Porto Rotondo 500  
3x20

Pavimento:  
Flair Bianco  
30x30 Rett



Flair.





Pervinca  
20x20

Acqua Marina  
20x20

Porto Rotondo 400  
20x20

Listello Porto Rotondo 400  
3x20

Listello Mirror  
1,5x40



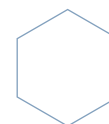




16

Blu Maestrale  
20x20

Porto Rotondo 600  
20x20



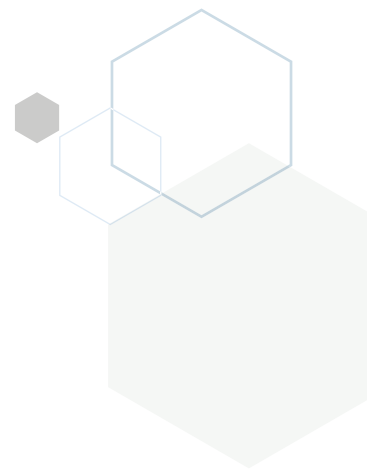
Pervinca  
20x20

Blu Maestrale  
20x20

Porto Cervo 600  
20x20







Cenere  
20x20

Porto Cervo 200  
20x20

Cornice Onda Lilla  
4,5x100





Bianco Playa  
20x20

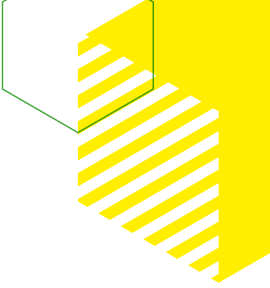
Lilla  
20x20

Porto Rotondo 200  
20x20

Pavimento:  
Tentazioni Cioccolato  
30x30 Rett



tentazioni



Porto Cervo 200  
20x20

Listello Mirror  
1,5x40





21

Pervinca  
20x20

Porto Rotondo 100  
20x20

Cornice Onda Grigio  
4,5x100

Lilla  
20x20

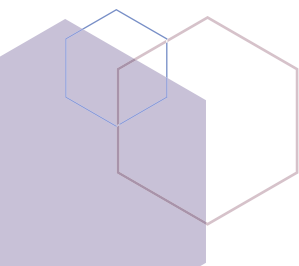
Porto Rotondo 100  
20x20

Cornice Onda Bianca  
4,5x100

Pavimento:  
Flair Lilla  
30x30 Rett



Flair.











Bianco Lucido  
20x20

Porto Rotondo 800  
20x20

Cornice Onda Nera  
4,5x100

Pavimento:  
Tentazioni Fango  
30x30 Rett

Bianco Playa  
20x20

Giallo Pantogia  
20x20

Porto Cervo 800  
20x20

Listello Porto Cervo 800  
3x20

Listello Mirror  
1,5x40







Rosso Vivo  
20x20

Bianco Playa  
10x10

Fascia Spaccatella Mix Multicolor  
10x40

Cenere  
10x10

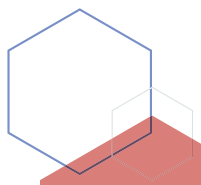
Pervinca  
10x30

Blu Cugnana  
20x20

Fascia Spaccatella Mix Blu  
10x40

Bacchetta Modern Blu  
1,5x40

Pavimento:  
Cotto Glamour Cotto Oceano Blu  
30x30





27



*Cerasarda*

**LOOK**

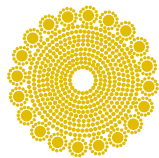
*by* PITRIZZA

*colors*

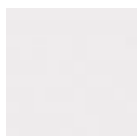


# *collection*





# PITRIZZA



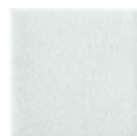
Bianco Lucido  
10x10 - 4"x4"  
20x20 - 8"x8"



Bianco Playa  
10x10 - 4"x4"  
20x20 - 8"x8"  
10x20 - 4"x8"



Bianco Avorio  
10x10 - 4"x4"  
20x20 - 8"x8"



Cenere  
10x10 - 4"x4"  
20x20 - 8"x8"



Visone  
10x10 - 4"x4"  
20x20 - 8"x8"



Tortora  
10x10 - 4"x4"  
20x20 - 8"x8"



Rosa  
10x10 - 4"x4"  
20x20 - 8"x8"



Lilla  
10x10 - 4"x4"  
20x20 - 8"x8"



Pervinca  
10x10 - 4"x4"  
20x20 - 8"x8"



Blu Maestrale  
10x10 - 4"x4"  
20x20 - 8"x8"



Blu Oltremare  
10x10 - 4"x4"  
20x20 - 8"x8"  
10x20 - 4"x8"



Blu Cugnana  
10x10 - 4"x4"  
20x20 - 8"x8"



Blu Navy  
10x10 - 4"x4"  
20x20 - 8"x8"



Azzurro Mare  
10x10 - 4"x4"  
20x20 - 8"x8"  
10x20 - 4"x8"



Turchese Abbamar  
10x10 - 4"x4"  
20x20 - 8"x8"  
10x20 - 4"x8"



Giada Sardinia  
10x10 - 4"x4"  
20x20 - 8"x8"



Verde Smeraldo  
10x10 - 4"x4"  
20x20 - 8"x8"  
10x20 - 4"x8"



Acqua Marina  
10x10 - 4"x4"  
20x20 - 8"x8"  
10x20 - 4"x8"



Blu Petrolio  
10x10 - 4"x4"  
20x20 - 8"x8"



Verde Salvia  
10x10 - 4"x4"  
20x20 - 8"x8"



Pistacchio  
10x10 - 4"x4"  
20x20 - 8"x8"



Giallo Ginestra  
10x10 - 4"x4"  
20x20 - 8"x8"



Giallo Pantogia  
10x10 - 4"x4"  
20x20 - 8"x8"  
10x20 - 4"x8"



Miele  
10x10 - 4"x4"  
20x20 - 8"x8"



Arancio  
10x10 - 4"x4"  
20x20 - 8"x8"  
10x20 - 4"x8"



Rosso Vivo  
10x10 - 4"x4"  
20x20 - 8"x8"

29



## 30x30 - 12"x12" rettificato



**Pavimenti coordinati. Matching Floors. Sols Cordonnés. Passender Fußböden. Сочетающиеся полы**

**Gres fine porcellanato smaltato . Glazed fine porcelain stoneware. Grès cérame fin émaillé. Glasiertes Feinsteinzeug. Тонкого глазурованного, фарфорового керамогранита Cir**

Flair.

tentazioni



Avorio



Bianco



Grigio



Blu



Bordeaux



Pesca



Fango



Cioccolato



Blu Baltico

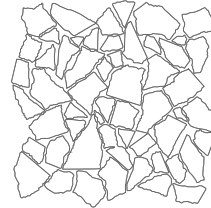
**Mosaico "spaccatella monocolore"**  
(su fogli di rete cm 30x30 -12"x12")



Turchese Abbamar  
30x30 -12"x12"



Azzurro Mare  
30x30 -12"x12"



**Il mosaico spaccatella monocolore è disponibile anche negli altri colori della serie, solo su ordinazione, ordine minimo 20 fogli.**  
Solid Color spaccatella Mosaic is available for special order on all the other color.  
Minimum order is 20 sheets.

**Mosaico "spaccatella bicolore"**  
(su fogli di rete cm 30x30 -12"x12")



Azzurro mare/Turchese Abbamar Mix  
30x30 -12"x12"



Acqua Marina/Verde Smeraldo Mix  
30x30 -12"x12"

**Per gli abbinamenti vedi colori serie Pitrezza. Solo su ordinazione, ordine minimo 20 fogli.**  
To see the matching color Pitrezza series. Minimum order is 20 sheets.

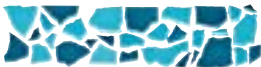
**Mosaico "spaccatella mix"**  
(su fogli di rete cm 30x30 -12"x12")



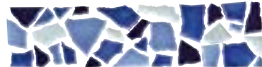
Mosaico Spaccatella Mix  
30x30 -12"x12"

**Per gli abbinamenti vedi colori serie Pitrezza. Solo su ordinazione, ordine minimo 20 fogli.**  
To see the matching color Pitrezza series. Minimum order is 20 sheets.

**Fasce "spaccatella"**  
(su fogli di rete cm 10x40 -4"x16")



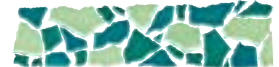
Fascia Spaccatella mix Azzurro  
composto da: Azzurro mare - Turchese abbamar  
10x40 -4"x16"



Fascia Spaccatella mix Blu  
composto da: Blu cugnana - Pervinca  
Blu maestrale - Cenere  
10x40 -4"x16"



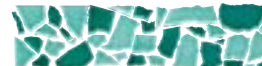
Fascia Spaccatella mix Lilla  
composto da: Bianco playa - Lilla  
10x40 -4"x16"



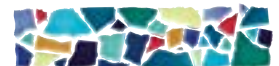
Fascia Spaccatella mix Pistacchio  
composto da: Pistacchio - Giada sardinia - Verde smeraldo  
10x40 -4"x16"



Fascia Spaccatella mix Rosso  
composto da: Rosso vivo - Bianco playa  
10x40 -4"x16"



Fascia Spaccatella mix Verde  
composto da: Acqua marina - Verde smeraldo  
10x40 -4"x16"



Fascia Spaccatella mix multicolor  
composto da: Acqua Marina - Azzurro Mare  
Blu Cugnana - Blu Maestrale - Blu Oltremare  
Giallo Ginestra - Miele - Pervinca - Rosso Vivo  
Turchese Abbamar - Verde Smeraldo  
10x40 -4"x16"





*Cerasarda*  
**LOOK**  
 by PITRIZZA



Porto Rotondo 500  
 20x20 - 8"x8"



List. Porto Rotondo 500  
 3x20 - 1"13/16x8"



Porto Cervo 500  
 20x20 - 8"x8"



List. Porto Cervo 500  
 3x20 - 1"13/16x8"



Porto Rotondo 300  
 20x20 - 8"x8"



List. Porto Rotondo 300  
 3x20 - 1"13/16x8"



Porto Cervo 300  
 20x20 - 8"x8"



List. Porto Cervo 300  
 3x20 - 1"13/16x8"



Porto Rotondo 400  
 20x20 - 8"x8"



List. Porto Rotondo 400  
 3x20 - 1"13/16x8"



Porto Cervo 400  
 20x20 - 8"x8"



List. Porto Cervo 400  
 3x20 - 1"13/16x8"



Porto Rotondo 600  
 20x20 - 8"x8"



List. Porto Rotondo 600  
 3x20 - 1"13/16x8"



Porto Cervo 600  
 20x20 - 8"x8"



List. Porto Cervo 600  
 3x20 - 1"13/16x8"



Porto Rotondo 100  
 20x20 - 8"x8"



List. Porto Rotondo 100  
 3x20 - 1"13/16x8"



Porto Cervo 100  
 20x20 - 8"x8"



List. Porto Cervo 100  
 3x20 - 1"13/16x8"



Porto Rotondo 200  
 20x20 - 8"x8"



List. Porto Rotondo 200  
 3x20 - 1"13/16x8"



Porto Cervo 200  
 20x20 - 8"x8"



List. Porto Cervo 200  
 3x20 - 1"13/16x8"



Porto Rotondo 800  
 20x20 - 8"x8"



List. Porto Rotondo 800  
 3x20 - 1"13/16x8"



Porto Cervo 800  
 20x20 - 8"x8"



List. Porto Cervo 800  
 3x20 - 1"13/16x8"



Porto Rotondo 700  
 20x20 - 8"x8"



List. Porto Rotondo 700  
 3x20 - 1"13/16x8"



Porto Cervo 700  
 20x20 - 8"x8"



List. Porto Cervo 700  
 3x20 - 1"13/16x8"



Cornice onda bianca  
 4,5x100



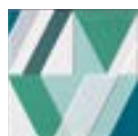
Cornice onda grigio  
 4,5x10



Cornice onda lilla  
 4,5x10



Cornice onda nera  
 4,5x100



Inserto Brio 300  
20x20 - 8"x8"



Inserto Brio 500  
20x20 - 8"x8"



Inserto Brio 900  
20x20 - 8"x8"



Inserto Brio 1000  
20x20 - 8"x8"



Listello Brio 300  
10x20 - 4"x8"



Listello Brio 500  
10x20 - 4"x8"



Listello Brio 900  
10x20 - 4"x8"



Listello Brio 1000  
10x20 - 4"x8"



Inserto Melange 300  
20x20 - 8"x8"



Inserto Melange 500  
20x20 - 8"x8"



Inserto Melange 900  
20x20 - 8"x8"



Inserto Melange 1000  
20x20 - 8"x8"



Listello Melange 300  
10x20 - 4"x8"



Listello Melange 500  
10x20 - 4"x8"



Listello Melange 900  
10x20 - 4"x8"



Listello Melange 1000  
10x20 - 4"x8"

---

Listello Mirror (specchio)  
1,5x40 - "5/8x16"

---

Bacchetta Modern Argento  
1,5x40 - "5/8x16"

---

Bacchetta Modern Lilla  
1,5x40 - "5/8x16"

---

Bacchetta Modern Azzurro  
1,5x40 - "5/8x16"

---

Bacchetta Modern Verde  
1,5x40 - "5/8x16"

---

Bacchetta Modern Blu  
1,5x40 - "5/8x16"

---

Bacchetta Modern Rossa  
1,5x40 - "5/8x16"

# Consigli per la posa e la pulizia

PARTICOLARE ATTENZIONE SI DEVE PORRE ALLE OPERAZIONI DI RIFINITURA DELLA POSA E SUCCESSIVA PULIZIA DEL PRODOTTO.

## POSA

Si sottolinea che la differenza di tonalità fra una piastrella e l'altra di colore e tono medesimi non costituisce difetto, ed anzi esalta la profondità del colore stesso. Pertanto, nella posa, si suggerisce di attingere a 2-3 scatole contemporaneamente per potere distribuire meglio eventuali sfumature cromatiche. Si consigliano posa e stuccatura con collanti e sigillanti a grana fine non colorati.

## PULIZIA FINALE DOPO LA POSA

Dopo una posa corretta, eseguita "A REGOLA D'ARTE", è importante procedere con la prima pulizia straordinaria, che deve essere eseguita mentre l'impasto utilizzato per la stuccatura è ancora fresco, quando i residui, quindi, si suppongono ancora facilmente rimovibili. Dopo avere leggermente bagnato il rivestimento e/o pavimento, asportare il tutto con una spugna umida che assolve al duplice compito di pulire e, contemporaneamente, lisciare e livellare perfettamente il giunto di posa. A questo punto, sciacquare più volte con acqua pulita fino a quando le piastrelle posate non siano perfettamente pulite.

## PRODOTTI PER IL LAVAGGIO DI FINE CANTIERE

NEL CASO SI VOLESSE UTILIZZARE PRODOTTI PER IL LAVAGGIO E IL TRATTAMENTO DI FINE CANTIERE, SI AVVERTE DI NON UTILIZZARE ASSOLUTAMENTE DETERGENTI ACIDI. Ripulire la superficie effettuando un lavaggio con una soluzione acquosa ottenuta diluendo **FILACLEANER di Fila** o **WAX REMOVER di Faber**. Effettuare il primo passaggio utilizzando una spugna o un tampone bianco per poi risciacquare abbondantemente con acqua.

## TRATTAMENTO ANTI-MACCHIA

A superficie asciutta, distribuire mediante pennello una mano di **MP/90 di Fila** o **CRAQUELÈ PROTECTOR di Faber**. Applicare poco prodotto prestando attenzione ad uniformarlo bene. Dopo 4-6 ore dall'applicazione dell'impregnante rimuovere l'eccesso che si è formato con un panno asciutto o, al massimo, umido.

## PULIZIA E MANUTENZIONE QUOTIDIANA

Per la pulizia quotidiana di rivestimenti e pavimenti Cerasarda SONO ASSOLUTAMENTE SCONSIGLIATI PRODOTTI AGGRESSIVI, QUALI ACIDI E ALTRE SOSTANZE O STRUMENTI ABRASIVI (PRODOTTI ANTI-CALCARE, SPUGNE ABRASIVE, ECC.). Si consiglia altresì di utilizzare prodotti a base neutra normalmente reperibili in commercio. Si avverte che mettere a contatto piastrelle Cerasarda (dotate di texture craquelé) con acqua, sostanze e materiali sporchi o untuosi può rovinare l'effetto craquelé della superficie.

## MANUTENZIONE PERIODICA

Per superfici particolarmente esposte alle macchie, come rivestimenti e piani cucina, consigliamo di rinnovare ogni 2-3 anni il TRATTAMENTO ANTI-MACCHIA. Per effettuare tale manutenzione consigliamo di pulire prima la superficie con **FILACLEANER di Fila** o **WAX REMOVER di Faber**. Dopo il lavaggio, a superficie asciutta, distribuire una mano di **MP/90 di Fila** o **CRAQUELÈ PROTECTOR di Faber**.

## MANUTENZIONE STRAORDINARIA

Nel caso si fosse lavato il materiale con detergenti a ph acido e, a seguito di questo lavaggio, si fossero presentate iridescenze o aggressioni allo smalto, si consiglia di operare un recupero con **POLISHING CREAM** di Faber. Nel caso di aggressioni profonde da acido, suggeriamo di operare il recupero con **POLISHING CREAM** di Faber attraverso una macchina roto-orbitale. Al termine dell'uso della crema, è consigliato risciacquare con acqua pulita.

## AVVERTENZE

Scheda redatta in collaborazione con Faber Chimica srl e Fila Industria Chimica Spa. Per ulteriori informazioni di carattere tecnico rivolgersi direttamente a Faber Chimica srl telefonando al numero +39 0732 627178 o consultando il sito [www.faberchimica.com](http://www.faberchimica.com), o a Fila Industria Chimica Spa., telefonando al numero +39 049 9467300 o consultando il sito [www.filachim.com](http://www.filachim.com). Nonostante le informazioni contenute in questa scheda siano frutto della più ampia esperienza sia di ricerca sia tecnico-operativa, esse non possono ritenersi impegnative o comportare nostre responsabilità, poiché le condizioni d'uso non possono essere controllate. Cerasarda, pertanto, declina ogni responsabilità in relazione all'uso di tali dati e suggerimenti.

**FILA INDUSTRIA CHIMICA S.p.A.**  
35018 S. Martino di Lupari (PD)  
Tel. +39 049-9467300 - Fax +39 049-9460753  
[www.filachim.com](http://www.filachim.com) - [fila@filachim.com](mailto:fila@filachim.com)

**FABER CHIMICA S.r.l.**  
Via G. Ceresani 10, località Campo d'Olmo 60044 Fabriano (AN) - ITALY  
Tel. +39 0732-627178  
[www.faberchimica.com](http://www.faberchimica.com) - [info@faberchimica.com](mailto:info@faberchimica.com)



Per informazioni relative ai dati tecnici su marcatura CE vedere il sito [www.cerasarda.it](http://www.cerasarda.it)  
Please refer to our web site [www.cerasarda.it](http://www.cerasarda.it) for technical information related to CE labeling  
Pour tout renseignement sur l'avis technique de la marque CE veuillez consulter le site [www.cerasarda.it](http://www.cerasarda.it)  
Informationen bezüglich technischer Daten zur Beschriftung CE entnehmen Sie unserer Website [www.cerasarda.it](http://www.cerasarda.it)  
Технические данные маркировки ЕС смотреть сайт [www.cerasarda.it](http://www.cerasarda.it)



Ceramics of Italy

## Laying and cleaning advice

PARTICULAR ATTENTION MUST BE GIVEN TO THE LAYING FINISHING OPERATIONS AND THE SUBSEQUENT PRODUCT CLEANING.

### LAYING

Please note that the difference between the shading on two tiles which are the same color and tone does not constitute a fault, in actual fact it enhances the depth of the tile's color. Therefore, when laying, we recommend you take the tiles from 2-3 different boxes at the same time in order to distribute possible color shading differences better. We recommend you use adhesives for laying and grouting and the sealants should be colorless fine-grain products.

### FINAL POST-LAYING CLEANING

After laying the tiles, following all the rules of professional workmanship, it is important to proceed with the first special cleaning, which must be carried out while the grouting mix is still wet, when the residues, therefore, are still easy to remove. After slightly dampening the wall covering and/or flooring, remove everything with a damp sponge. This serves the dual purpose of cleaning and, at the same time, smoothing off and levelling the laying joint perfectly. Now, rinse several times with clean water until the tiles are perfectly clean.

### END-OF-JOB CLEANING PRODUCTS

*IF YOU INTEND TO USE PRODUCTS FOR CLEANING UP AND COATING THE TILING AT THE END OF THE JOB, REMEMBER NEVER TO USE ACIDIC DETERGENTS.*

Clean the surface by washing it with a water solution obtained by diluting FILACLEANER or FABER WAX REMOVER. Use a sponge or a white pad for the first wash, then rinse thoroughly with water.

### STAIN PROTECTION TREATMENT

Once the surface is dry, brush on a coat of FILA MP/90 or FABER CRAQUELÉ PROTECTOR.

Apply the product a little at a time, making sure you spread it evenly and well. After applying the primer, wait 4-6 hours before removing the surplus that has formed using either a dry cloth or, at the most, one that has been dampened.

### DAILY CLEANING AND MAINTENANCE

We strongly advise against the use of HARSH PRODUCTS SUCH AS ACIDS AND OTHER SUBSTANCES OR ABRASIVE TOOLS (LIME SCALE REMOVAL PRODUCTS, ABRASIVE SPONGES, ETC.). For the daily cleaning of Cerasarda wall and floor tiles. Likewise, we recommend you use the standard neutral-based products available in the shops. Please be informed that if the Cerasarda tiles with crackle texture come into contact with dirty or greasy water, substances or materials, the crackle effect on the surface could be ruined.

### PERIODIC MAINTENANCE

For surfaces which are particularly at risk of staining, such as kitchen walls and tops, we recommend you renew the STAIN PROTECTION TREATMENT every 2-3 years. Before carrying out this maintenance, we advise you to clean the surface with FILA CLEANER or FABER WAX REMOVER. After the first wash, and when the surface is dry, brush on a coat of FILA MP/90 or FABER CRAQUELÉ PROTECTOR.

### EXTRAORDINARY MAINTENANCE

If the material has been cleaned with a pH acid detergent and, after the cleaning, it is possible to see some iridescent or aggressive effect on the glaze, we recommend the use of FABER polishing cream to recover. If the material has been affected deeply by the acid corrosion, we recommend to use FABER polishing cream with a Roto-Orbital machine. Once the cleaning is over, it is recommended to wash the surface with clean water.

### WARNING

Info sheet produced in association with Faber Chimica srl and Fila Industria Chimica spa. For further information of a technical nature, please contact Faber Chimica srl directly calling phone number +39 0732 627178 or visiting web site [www.faberchimica.com](http://www.faberchimica.com), or Fila Industria Chimica spa directly calling phone number +39 049 9467300 or visiting web site [www.filachim.com](http://www.filachim.com). Though the information contained in this info sheet derives from vast technical and operative experience and research, it should not be considered as binding given that operative conditions cannot be controlled by our company. Cerasarda therefore declines all liability deriving from the use of this information and these suggestions.

### FILA INDUSTRIA CHIMICA S.p.A.

35018 S. Martino di Lupari (PD)  
Tel. +39 049-9467300 - Fax +39 049-9460753  
[www.filachim.com](http://www.filachim.com) - [fila@filachim.com](mailto:fila@filachim.com)

### FABER CHIMICA S.r.l.

Via G. Ceresani 10, località Campo d'Olmo 60044 Fabriano (AN) - ITALY  
Tel. +39 0732-627178  
[www.faberchimica.com](http://www.faberchimica.com) - [info@faberchimica.com](mailto:info@faberchimica.com)

Prima Edizione: Marzo 2013

PROGETTO: Omniadvert

COORDINAMENTO: Ufficio Marketing Cerasarda

FOTO: Foto Mussatti

FOTOELABORAZIONI: Ufficio Marketing Cerasarda

STAMPA: Ruggeri Grafiche

Thanks to:



Arredo bagno Cerasa  
[www.cerasa.it](http://www.cerasa.it)

## Laying and cleaning advice

PARTICULAR ATTENTION MUST BE GIVEN TO THE LAYING FINISHING OPERATIONS AND THE SUBSEQUENT PRODUCT CLEANING.

### LAYING

Please note that the difference between the shading on two tiles which are the same color and tone does not constitute a fault, in actual fact it enhances the depth of the tile's color. Therefore, when laying, we recommend you take the tiles from 2-3 different boxes at the same time in order to distribute possible color shading differences better. We recommend you use adhesives for laying and grouting and the sealants should be colorless fine-grain products.

### FINAL POST-LAYING CLEANING

After laying the tiles, following all the rules of professional workmanship, it is important to proceed with the first special cleaning, which must be carried out while the grouting mix is still wet, when the residues, therefore, are still easy to remove. After slightly dampening the wall covering and/or flooring, remove everything with a damp sponge. This serves the dual purpose of cleaning and, at the same time, smoothing off and levelling the laying joint perfectly. Now, rinse several times with clean water until the tiles are perfectly clean.

### END-OF-JOB CLEANING PRODUCTS

*IF YOU INTEND TO USE PRODUCTS FOR CLEANING UP AND COATING THE TILING AT THE END OF THE JOB, REMEMBER NEVER TO USE ACIDIC DETERGENTS.*

Clean the surface by washing it with a water solution obtained by diluting FILACLEANER or FABER WAX REMOVER. Use a sponge or a white pad for the first wash, then rinse thoroughly with water.

### STAIN PROTECTION TREATMENT

Once the surface is dry, brush on a coat of FILA MP/90 or FABER CRAQUELÉ PROTECTOR.

Apply the product a little at a time, making sure you spread it evenly and well. After applying the primer, wait 4-6 hours before removing the surplus that has formed using either a dry cloth or, at the most, one that has been dampened.

### DAILY CLEANING AND MAINTENANCE

We strongly advise against the use of HARSH PRODUCTS SUCH AS ACIDS AND OTHER SUBSTANCES OR ABRASIVE TOOLS (LIME SCALE REMOVAL PRODUCTS, ABRASIVE SPONGES, ETC.). For the daily cleaning of Cerasarda wall and floor tiles. Likewise, we recommend you use the standard neutral-based products available in the shops. Please be informed that if the Cerasarda tiles with crackle texture come into contact with dirty or greasy water, substances or materials, the crackle effect on the surface could be ruined.

### PERIODIC MAINTENANCE

For surfaces which are particularly at risk of staining, such as kitchen walls and tops, we recommend you renew the STAIN PROTECTION TREATMENT every 2-3 years. Before carrying out this maintenance, we advise you to clean the surface with FILA CLEANER or FABER WAX REMOVER. After the first wash, and when the surface is dry, brush on a coat of FILA MP/90 or FABER CRAQUELÉ PROTECTOR.

### EXTRAORDINARY MAINTENANCE

If the material has been cleaned with a pH acid detergent and, after the cleaning, it is possible to see some iridescent or aggressive effect on the glaze, we recommend the use of FABER polishing cream to recover. If the material has been affected deeply by the acid corrosion, we recommend to use FABER polishing cream with a Roto-Orbital machine. Once the cleaning is over, it is recommended to wash the surface with clean water.

### WARNING

Info sheet produced in association with Faber Chimica srl and Fila Industria Chimica spa. For further information of a technical nature, please contact Faber Chimica srl directly calling phone number +39 0732 627178 or visiting web site [www.faberchimica.com](http://www.faberchimica.com), or Fila Industria Chimica spa directly calling phone number +39 049 9467300 or visiting web site [www.filachim.com](http://www.filachim.com). Though the information contained in this info sheet derives from vast technical and operative experience and research, it should not be considered as binding given that operative conditions cannot be controlled by our company. Cerasarda therefore declines all liability deriving from the use of this information and these suggestions.

**FILA INDUSTRIA CHIMICA S.p.A.**  
35018 S. Martino di Lupari (PD)  
Tel. +39 049-9467300 - Fax +39 049-9460753  
[www.filachim.com](http://www.filachim.com) - [fila@filachim.com](mailto:fila@filachim.com)

**FABER CHIMICA S.r.l.**  
Via G. Ceresani 10, località Campo d'Olmo 60044 Fabriano (AN) - ITALY  
Tel. +39 0732-627178  
[www.faberchimica.com](http://www.faberchimica.com) - [info@faberchimica.com](mailto:info@faberchimica.com)

Prima Edizione: Marzo 2013  
PROGETTO: Omniadvert  
COORDINAMENTO: Ufficio Marketing Cerasarda  
FOTO: Foto Mussatti  
FOTOELABORAZIONI: Ufficio Marketing Cerasarda  
STAMPA: Ruggeri Grafiche

Thanks to:



Arredo bagno Cerasa  
[www.cerasa.it](http://www.cerasa.it)



**Sede e stabilimento:** Zona Ind.le Settore 7 - Circonv. Nord dir. Golfo Aranci - 07026 Olbia (OT) Italy - Tel. +39-0789-567311 - Fax +39-0789-567322  
**Uffici e show-room:** Via A. Volta 23/25 - 42013 Casalgrande (RE) Italy - Tel. +39-0522-998911- Fax 0522-998915  
 www.cerasarda.it - Olbia e-mail: info@cerasarda.it - Casalgrande e-mail: comm@cerasarda.it  
**Deposito:** Via A. Volta 23/25 - 42013 Casalgrande (RE) Italy  
**Serenissima Cir Industrie Ceramiche spa**  
 Società Unipersonale  
 www.serenissimacir.com

**DAL 1963**  
 GARANZIA UNICITÀ