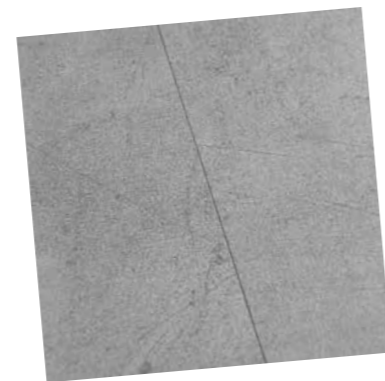
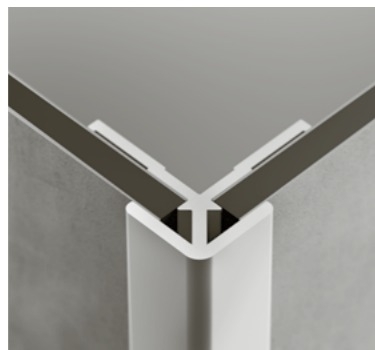
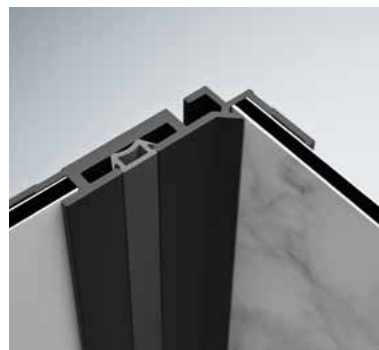


HÜPPE EasyStyle

Wandverkleidungen – Ihr Bad ohne Fliesenfugen Wall coverings – for a bathroom free from tile joints

Wie wäre es mit einem neuen Look für Ihr Bad? Mit der HÜPPE Wandverkleidung gestalten Sie Ihren Duschbereich schnell und einfach neu – ganz nach Ihrem Geschmack. Perfekt auf die HÜPPE Duschkabinen und Duschräume abgestimmt, wird auch Ihre Dusche zum optischen Highlight in Ihrem Bad.

How about a new look for your bathroom? With HÜPPE wall coverings, you can quickly and easily revamp your shower area – to suit your tastes. As they are a perfect match with HÜPPE shower enclosures and shower surfaces, they will make your shower the visual highlight of your bathroom.

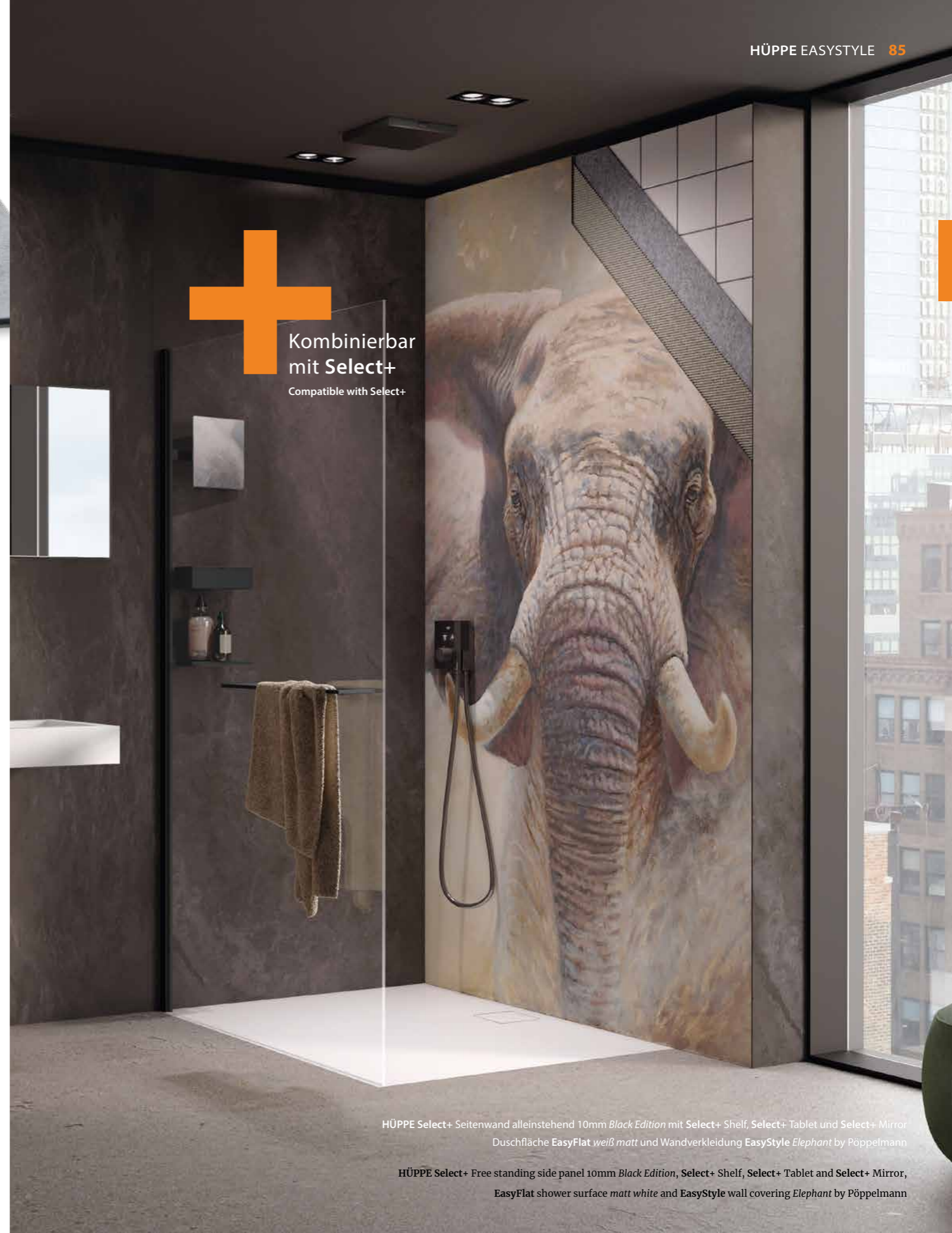


Die 3 mm starken Aluminiumverbundplatten mit einseitigem, digitalen Plattendruck und einer Oberflächenveredelung mit UV-Lack sind abriebfest, farbstabil, kratzfest und chemikalienbeständig. HÜPPE EasyStyle Wandverkleidung ist fugenarm und passgenau ansetzbar durch fortlaufende Dekore. Optional ist die Montage auch mit Aluminiumprofilen möglich. Für die Verbindung der einzelnen Platten – auch über Eck – sowie für die Seitenabschlüsse stehen Aluminiumprofile in fünf Farben zur Verfügung.

The 3 mm-thick aluminium composite panels with digital print on one side and with a UV surface coating are abrasion-resistant, colour-fast, scratch-proof and chemical-resistant. HÜPPE EasyStyle wall coverings are almost joint-free and can be made to measure thanks to continuous patterns. Optionally, they can also be fitted with aluminium profiles. Aluminium profiles are available in five colours for connecting individual plates (including around corners) and for side edges.

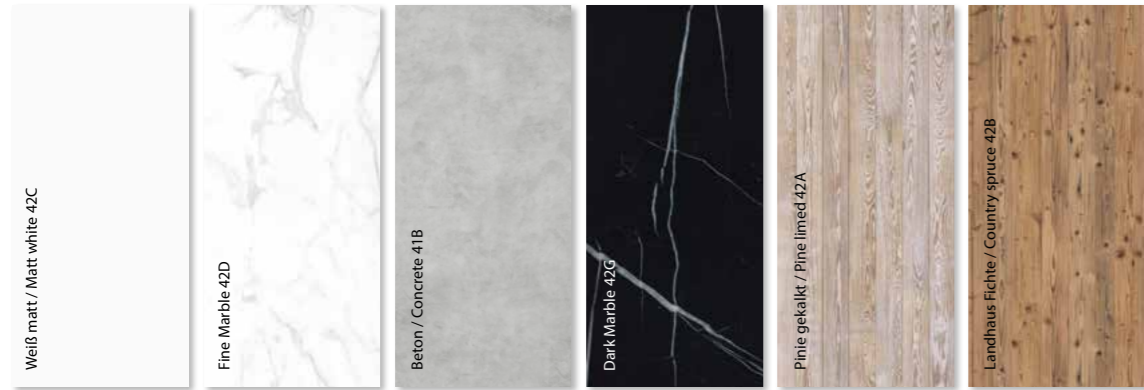


Kombinierbar
mit Select+
Compatible with Select+



HÜPPE Select+ Seitenwand alleinstehend 10mm *Black Edition* mit Select+ Shelf, Select+ Tablet und Select+ Mirror
Duschfläche EasyFlat weiß matt und Wandverkleidung EasyStyle *Elephant* by Pöppelmann

HÜPPE Select+ Free standing side panel 10mm *Black Edition*, Select+ Shelf, Select+ Tablet and Select+ Mirror,
EasyFlat shower surface *matt white* and EasyStyle wall covering *Elephant* by Pöppelmann



STANDARD DESIGN COLLECTION

INDIVIDUAL DESIGN



Neben zahlreichen Dekoren aus vier stilvollen Design-Kollektionen bietet HÜPPE auch Individualdekore ganz nach Wunsch des Kunden an. Zum Beispiel persönliche Fotos oder gekaufte Motive von einer Bilderdatenbank. Für beste Ergebnisse wird eine Auflösung von mindestens 125dpi empfohlen. Lieferzeiten und genaue technische Details erhalten Sie auf Anfrage.

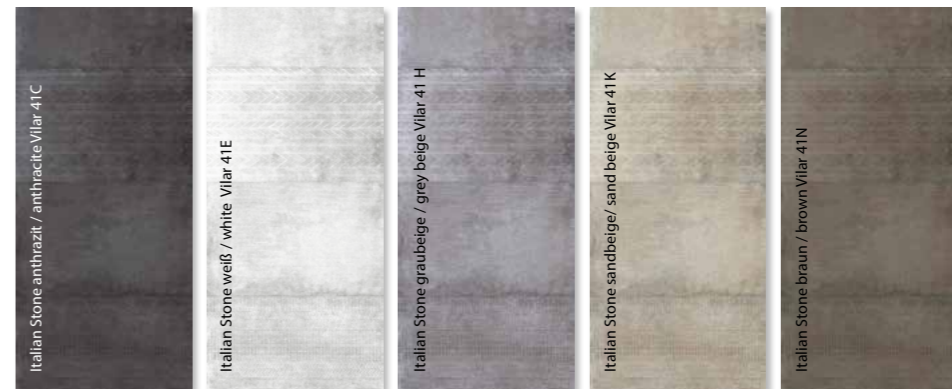
Alongside numerous options from four stylish design collections, HÜPPE also offers customised designs to reflect customer wishes. These could be personal photos or images purchased from a photo database. For optimum results, we recommend a resolution of at least 125 dpi. Delivery times and technical specifications are available on request.

NEW: PRINT ON DEMAND

Die eindrucksvollen Naturbilder setzen als *Print on Demand*-Dekore ein Statement im Bad. As *print-on-demand designs*, these impressive images of the natural world make a statement in the bathroom.



BARCELONA DESIGN COLLECTION



ITALIAN STONE COLLECTION





Kombinierbar
mit Select+

Compatible with Select+



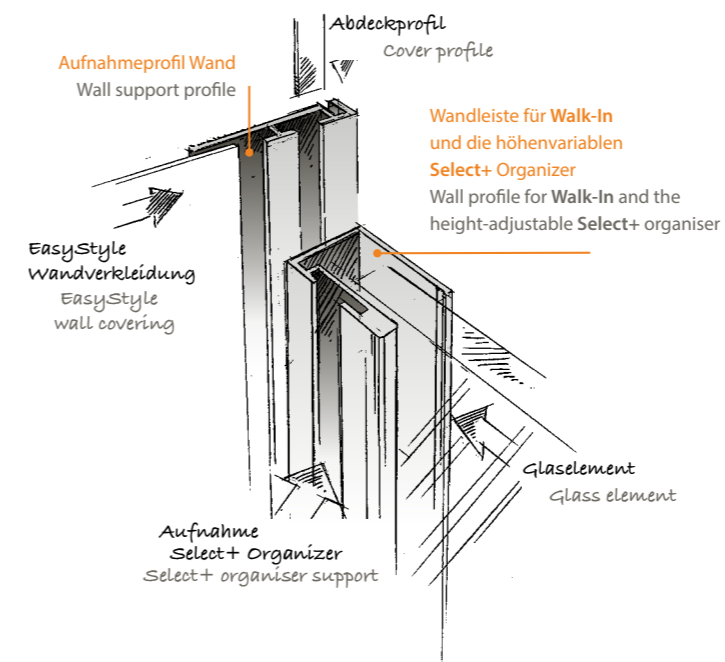
HÜPPE EasyStyle

Das komplette Duschsystem ohne Bohren
The complete shower system without drilling

Montieren Sie den Duschbereich komplett ohne Bohren – die Kombination der Wandverkleidung **EasyStyle** mit der Walk-In **Select+ 10mm** macht es möglich. So mindern Sie das Risiko einer Wandbeschädigung und sorgen für eine höhere Dichtigkeit im Duschbereich.

Combining the EasyStyle wall covering and the Walk-In Select+ 10 mm means that you can install your shower area without any drilling. This reduces the risk of damage to the wall and makes the shower area more water-tight.

Bitte beachten Sie: Voraussetzung ist die Installation durch einen Fachmann.
Please note: Subject to installation by a specialist.



Kombinierbar
mit Select+

Compatible with Select+



Select+ Mirror
beweglicher Spiegel
Adjustable mirror

Select+ Tablet
Designablage
Designer shelf



HÜPPE EasyStyle System

Die Wandleiste der **Walk-In Select+ 10 mm** lässt sich durch HÜPPE's patentiertes System ohne Bohren mit dem **EasyStyle Select+ Aufnahmeprofil** verbinden. Gleichzeitig dient die Wandleiste als Aufnahme für die vielseitigen **Select+ Organizer**.

The wall profile of the Walk-In Select+ 10 mm can be connected to the EasyStyle Select+ support profile using HÜPPE's patented no-drill system. The wall profile also serves as a support for the versatile Select+ organiser.