



ELEMENTAL  
STONE  
OF CERIM

**CERIM**

MADE IN FLORIM

An important addition to the range of Cerim surfaces inspired by the world of stones, Elemental Stone offers surfaces inspired by sedimentary rocks. Simple in character and featuring polyhedral aesthetics, they are composed of granules and limestone elements with varying textures and are available in three colours, perfectly in line with the brand's contemporary flavour.

Neutral shades help to create a contemporary feel within the space, which is not affected by passing trends. The minimal look of the surfaces can, depending on the finish and the combination with the furniture, give life to environments with different styles, from a classic feel to a trendy vibe, perfectly adapting to suit your personal choices.

Importante intégration de la gamme de surfaces inspirées du monde des pierres de Cerim, Elemental Stone propose des surfaces inspirées des roches sédimentaires au caractère simple et à l'esthétique polyédrique, composées de granulés et d'éléments calcaires à la texture différente et déclinées dans trois couleurs, en parfaite adéquation avec le goût contemporain de la marque. Des tonalités neutres contribuent à créer, à l'intérieur de l'espace, une atmosphère contemporaine difficilement soumise à l'évolution des modes. L'aspect minimal des surfaces, selon la finition et la combinaison avec le mobilier, peut donner naissance à des environnements au style différent, pour rencontrer un goût classique ou plus à la mode, en s'adaptant à la perfection à chaque choix personnel.

Elemental Stone stellt eine bedeutende Ergänzung zur Produktpalette von Oberflächen dar, deren Inspirationsquelle das Werksteinuniversum von Cerim ist. Es bietet Oberflächen an, die von einfachen und vielseitig gestalteten Sedimentgesteinen inspiriert sind, bestehend aus Kalksteinelementen und -körnern verschiedener Texturen und in drei Farben, die ganz im Einklang mit dem zeitgenössischen Geschmack der Marke stehen. Neutrale Farbtöne tragen dazu bei, eine moderne und immerfort aktuelle Raumatmosphäre zu schaffen. Der Minimal Look der Oberflächen kann je nach Finish und Einrichtungskombination Räume mit stets unterschiedlichen Stilrichtungen herbeizaubern, um einen klassischen oder modebewussteren Geschmack zufriedenzustellen und sich dabei problemlos jeder persönlichen Wahl anzupassen.

Importante integración de la gama de superficies inspiradas en el mundo de las piedras de Cerim, Elemental Stone propone superficies inspiradas en rocas sedimentarias con un carácter sencillo y una estética poliédrica, compuestas por gránulos y elementos calcáreos con una textura distinta y propuestas en tres tonos, perfectamente en línea con el gusto contemporáneo de la marca. Tonos neutros ayudan a crear una atmósfera contemporánea dentro del espacio, difícilmente sujeta al paso de las modas. El aspecto minimalista de las superficies, en función del acabado y de la combinación con la decoración, puede dar vida a ambientes con un estilo diferente, para encontrar un gusto clásico o con toques más de tendencia, adaptándose perfectamente a cada elección personal.

**Значительно дополняя линейку материалов Cerim, вдохновленных видом натурального камня, коллекция Elemental Stone предлагает поверхности, воспроизводящие осадочные породы с простым характером и многогранной эстетикой. Они состоят из известняковых зерен и элементов с разной фактурой и выпускаются в трех цветах, точно отвечающих современному вкусу этого бренда. Нейтральные тона создают в пространстве современную атмосферу, на которую вряд ли окажут свое влияние сменяющие друг друга тенденции моды. В зависимости от отделки и от сочетающейся мебелировки минималистский вид поверхностей может оформлять интерьеры в разном стиле, отвечая классическому или модному вкусу, но всегда отлично соответствуя любому индивидуальному выбору.**

# ELEMENTAL STONE OF CERIM

Importante integrazione della gamma di superfici ispirate al mondo delle pietre di Cerim, Elemental Stone propone superfici ispirate a rocce sedimentarie dal carattere semplice e dall'estetica poliedrica, composte da granuli ed elementi calcarei dalla diversa tessitura e declinate in tre cromie, perfettamente in linea con il gusto contemporaneo del marchio.

Tonalità neutre contribuiscono a creare un'atmosfera contemporanea all'interno dello spazio, difficilmente soggetta al passare delle mode. L'aspetto minimale delle superfici, a seconda della finitura e della combinazione con l'arredo, può dar vita ad ambienti dallo stile differente, per incontrare un gusto classico o dai caratteri più trendy, adattandosi perfettamente ad ogni scelta personale.



white limestone

## ELEMENTAL STONE OF CERIM

WALL: CRAYONS OF CERIM MIST 40x120 . CRAYONS OF CERIM BUTTERCREAM 40x120  
FLOOR: ELEMENTAL STONE OF CERIM WHITE LIMESTONE LUCIDO 120x120





## ELEMENTAL STONE OF CERIM

WALL: CRAYONS OF CERIM MIST 40x120. CRAYONS OF CERIM BUTTERCREAM 40x120  
FLOOR: ELEMENTAL STONE OF CERIM WHITE LIMESTONE LUCIDO 120x120



white dolomia

## ELEMENTAL STONE OF CERIM

WALL: CRAYONS OF CERIM MOSS 120x240 . WHITE DOLOMIA LUCIDO 60x120  
FLOOR: ELEMENTAL STONE OF CERIM WHITE DOLOMIA LUCIDO 60x120







## ELEMENTAL STONE OF CERIM

WALL: CRAYONS OF CERIM MOSS 120x240 . WHITE DOLOMIA LUCIDO 60x120  
FLOOR: ELEMENTAL STONE OF CERIM WHITE DOLOMIA LUCIDO 60x120



white sandstone

## ELEMENTAL STONE OF CERIM

WALL: CRAYONS OF CERIM MIST 120x240

FLOOR: ELEMENTAL STONE OF CERIM WHITE SANDSTONE NATURALE 120x120





## ELEMENTAL STONE OF CERIM

WALL: CRAYONS OF CERIM MIST 120x240

FLOOR: ELEMENTAL STONE OF CERIM WHITE SANDSTONE NATURALE 120x120



cream limestone

## ELEMENTAL STONE OF CERIM

WALL: CRAYONS OF CERIM HAZELNUT 120x240  
FLOOR: ELEMENTAL STONE OF CERIM CREAM LIMESTONE NATURALE 60x120







## ELEMENTAL STONE OF CERIM

WALL: CRAYONS OF CERIM HAZELNUT 120x240  
FLOOR: ELEMENTAL STONE OF CERIM CREAM LIMESTONE NATURALE 60x120



grey limestone

## ELEMENTAL STONE OF CERIM

WALL: CRAYONS OF CERIM OLD LACE . PRIMROSE  
FLOOR: ELEMENTAL STONE OF CERIM GREY LIMESTONE LUCIDO 120x120





## ELEMENTAL STONE OF CERIM

WALL: CRAYONS OF CERIM OLD LACE , PRIMROSE  
FLOOR: ELEMENTAL STONE OF CERIM GREY LIMESTONE LUCIDO 120x120





# ELEMENTAL STONE OF CERIM

FLOOR: ELEMENTAL STONE OF CERIM GREY LIMESTONE LUCIDO 60x120





# ELEMENTAL STONE OF CERIM - RIVESTIMENTO/PAVIMENTO

Wall /Floor - Faïence /Sol - Wandfliese /Bodenfliese - Revestimiento /Pavimento - облицовочная плитка / Напольная

Gres porcellanato smaltato - glazed porcelain stoneware - gres cérame émaillé - glasierte feinsteinzeug - gres porcelánico esmaltado - Глазурованный керамогранит

Squadrato - Squared - Equarri - Rektifiziert - Escuadrado - обтесанный

spessore  
10mm



**WHITE SANDSTONE NATURALE 767225**  
120x120 (47<sup>1/4</sup>"x47<sup>1/4</sup>")  
**WHITE SANDSTONE LUCIDO 767280**  
120x120 (47<sup>1/4</sup>"x47<sup>1/4</sup>")



**WHITE SANDSTONE NATURALE 766501**  
60x120 (23<sup>5/8</sup>"x47<sup>1/4</sup>")  
**WHITE SANDSTONE LUCIDO 766506**  
60x120 (23<sup>5/8</sup>"x47<sup>1/4</sup>")



**WHITE SANDSTONE NATURALE 766940**  
60x60 (23<sup>5/8</sup>"x23<sup>5/8</sup>")  
**WHITE SANDSTONE LUCIDO 766939**  
60x60 (23<sup>5/8</sup>"x23<sup>5/8</sup>")



**WHITE SANDSTONE NATURALE 766608**  
30x60 (11<sup>4/8</sup>"x23<sup>5/8</sup>")  
**WHITE SANDSTONE LUCIDO 766621**  
30x60 (11<sup>4/8</sup>"x23<sup>5/8</sup>")  
**WHITE SANDSTONE GRIP 766618**  
30x60 (11<sup>4/8</sup>"x23<sup>5/8</sup>")



**WHITE SANDSTONE NATURALE MOSAICO 767026**  
TESSERE 3x3 (1<sup>1/8</sup>"x1<sup>1/8</sup>")  
30x30 (11<sup>4/8</sup>"x11<sup>4/8</sup>")




**WHITE SANDSTONE NATURALE 3D MOSAICO 767167**  
TESSERE 5x30 (2"x11<sup>4/8</sup>")  
30x30 (11<sup>4/8</sup>"x11<sup>4/8</sup>")



**WHITE SANDSTONE LUCIDO MOSAICO 767029**  
TESSERE 3x3 (1<sup>1/8</sup>"x1<sup>1/8</sup>")  
30x30 (11<sup>4/8</sup>"x11<sup>4/8</sup>")



**WHITE SANDSTONE LUCIDO 3D MOSAICO 767168**  
TESSERE 5x30 (2"x11<sup>4/8</sup>")  
30x30 (11<sup>4/8</sup>"x11<sup>4/8</sup>")

<b>Pezzi speciali</b> Special trims Pièces spéciales Formstücke Piezas especiales Специальные изделия	<b>BATTISCOPA</b> 4,6x60 (1 <sup>3/4</sup> "x23 <sup>5/8</sup> ")
	
<b>WHITE SANDSTONE NATURALE</b>	<b>767177</b>
<b>WHITE SANDSTONE LUCIDO</b>	<b>767178</b>



**WHITE SANDSTONE MODULO LIST SFALSATO MIX 767024**  
15x60 (5<sup>7/8</sup>"x23<sup>5/8</sup>")



**MATITA INOX 719674**  
0,5x60 (1/4"x23<sup>5/8</sup>")

Pavimento - Floor - Sol - Bodenfliese - Pavimento - Напольная

Gres fine porcellanato - fine porcelain stoneware - gres cérame fin - feinsteinzeug - kollektionen - gres porcelánico fino - фарфорового керамогранит

Squadrato - Squared - Equarri - Rektifiziert - Escuadrado - обтесанный

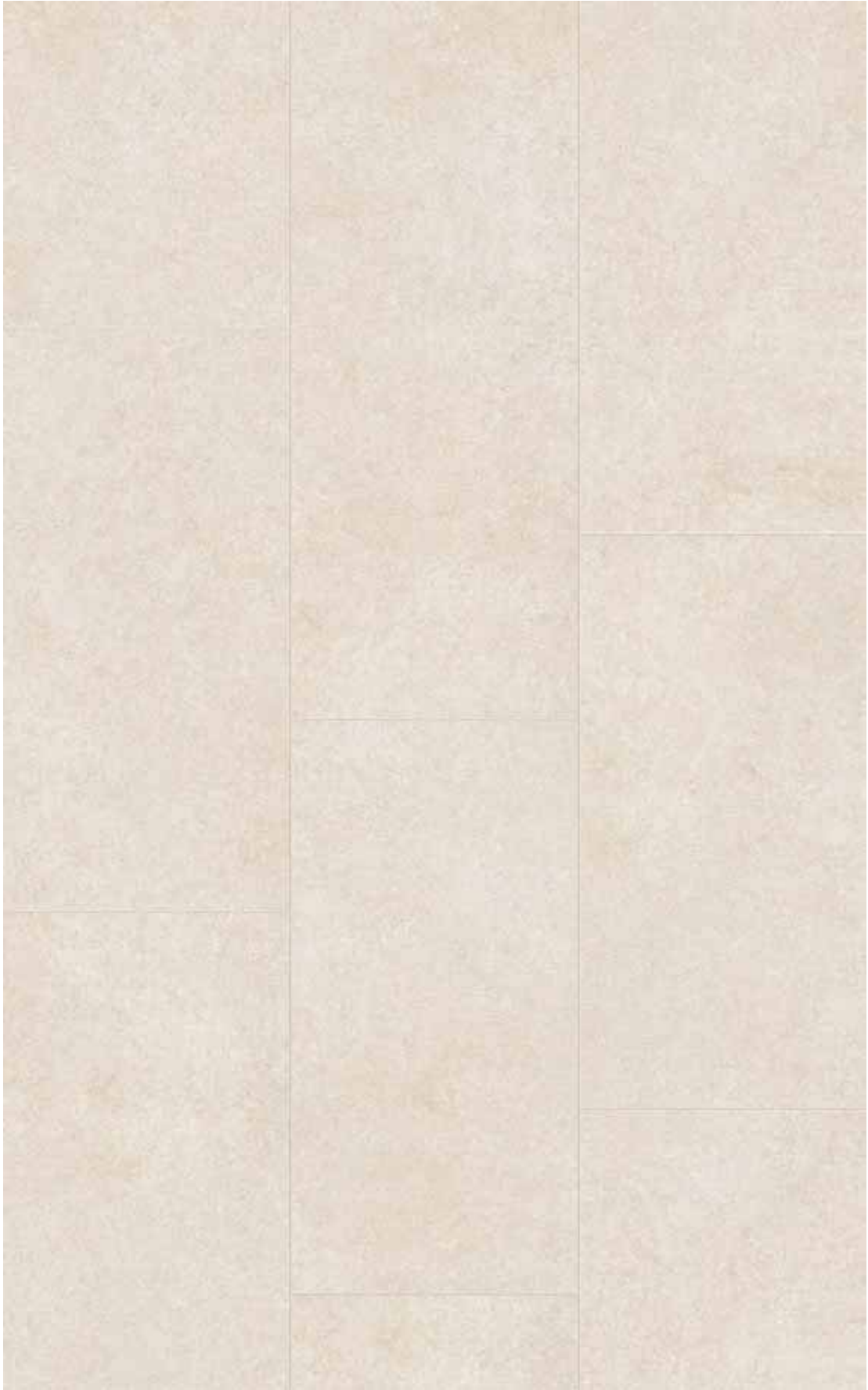
spessore  
20mm



**WHITE SANDSTONE BOCCIARDATO 20mm 766427**  
60x120 (23<sup>5/8</sup>"x47<sup>1/4</sup>")  
24



**WHITE SANDSTONE BOCCIARDATO 20mm 766432**  
60x60 (23<sup>5/8</sup>"x23<sup>5/8</sup>")



white sandstone

# ELEMENTAL STONE OF CERIM - RIVESTIMENTO/PAVIMENTO

Wall /Floor - Faïence /Sol - Wandfliese /Bodenfliese - Revestimiento /Pavimento - облицовочная плитка / Напольная

Gres porcellanato smaltato - glazed porcelain stoneware - gres cérame émaillé - glasierte feinsteinzeug - gres porcelánico esmaltado - Глазурованный керамогранит

Squadrato - Squared - Equarri - Rektifiziert - Escuadrado - обтесанный



**WHITE LIMESTONE NATURALE 767226**  
120x120 (47<sup>1/4</sup>"x47<sup>1/4</sup>")  
**WHITE LIMESTONE LUCIDO 767281**  
120x120 (47<sup>1/4</sup>"x47<sup>1/4</sup>")



**WHITE LIMESTONE NATURALE 766509**  
60x120 (23<sup>5/8</sup>"x47<sup>1/4</sup>")  
**WHITE LIMESTONE LUCIDO 766510**  
60x120 (23<sup>5/8</sup>"x47<sup>1/4</sup>")



**WHITE LIMESTONE NATURALE 766941**  
60x60 (23<sup>5/8</sup>"x23<sup>5/8</sup>")  
**WHITE LIMESTONE LUCIDO 766949**  
60x60 (23<sup>5/8</sup>"x23<sup>5/8</sup>")



**WHITE LIMESTONE NATURALE 766609**  
30x60 (11<sup>4/8</sup>"x23<sup>5/8</sup>")  
**WHITE LIMESTONE LUCIDO 766622**  
30x60 (11<sup>4/8</sup>"x23<sup>5/8</sup>")



**WHITE LIMESTONE NATURALE MOSAICO 767030**  
TESSERE 3x3 (1<sup>1/8</sup>"x1<sup>1/8</sup>")  
30x30 (11<sup>4/8</sup>"x11<sup>4/8</sup>")



**WHITE LIMESTONE NATURALE 3D MOSAICO 767169**  
TESSERE 5x30 (2"x11<sup>4/8</sup>")  
30x30 (11<sup>4/8</sup>"x11<sup>4/8</sup>")

**WHITE LIMESTONE LUCIDO MOSAICO 767031**  
TESSERE 3x3 (1<sup>1/8</sup>"x1<sup>1/8</sup>")  
30x30 (11<sup>4/8</sup>"x11<sup>4/8</sup>")

**WHITE LIMESTONE LUCIDO 3D MOSAICO 767170**  
TESSERE 5x30 (2"x11<sup>4/8</sup>")  
30x30 (11<sup>4/8</sup>"x11<sup>4/8</sup>")



**WHITE LIMESTONE MODULO LIST SFALSATO MIX 767025**  
15x60 (5<sup>7/8</sup>"x23<sup>5/8</sup>")



**MATITA INOX 719674**  
0,5x60 (1/4"x23<sup>5/8</sup>")

<b>Pezzi speciali</b> Special trims Pièces spéciales Formstücke Piezas especiales Специальные изделия	<b>BATTISCOPA</b> 4,6x60 (1 <sup>3/4</sup> "x23 <sup>5/8</sup> ")
<b>WHITE LIMESTONE NATURALE</b>	<b>767179</b>
<b>WHITE LIMESTONE LUCIDO</b>	<b>767181</b>



white limestone

# ELEMENTAL STONE OF CERIM - RIVESTIMENTO/PAVIMENTO

Wall /Floor - Faïence /Sol - Wandfliese /Bodenfliese - Revestimiento /Pavimento - облицовочная плитка / Напольная

Gres porcellanato smaltato - glazed porcelain stoneware - gres cérame émaillé - glasierte feinsteinzeug - gres porcelánico esmaltado - Глазурованный керамогранит

Squadrato - Squared - Equarri - Rektifiziert - Escuadrado - обтесанный

spessore  
10mm



**WHITE DOLOMIA NATURALE 767227**  
120x120 (47<sup>1/4</sup>"x47<sup>1/4</sup>")  
**WHITE DOLOMIA LUCIDO 767282**  
120x120 (47<sup>1/4</sup>"x47<sup>1/4</sup>")



**WHITE DOLOMIA NATURALE 766512**  
60x120 (23<sup>5/8</sup>"x47<sup>1/4</sup>")  
**WHITE DOLOMIA LUCIDO 766513**  
60x120 (23<sup>5/8</sup>"x47<sup>1/4</sup>")



**WHITE DOLOMIA NATURALE 766942**  
60x60 (23<sup>5/8</sup>"x23<sup>5/8</sup>")  
**WHITE DOLOMIA LUCIDO 766950**  
60x60 (23<sup>5/8</sup>"x23<sup>5/8</sup>")




**WHITE DOLOMIA NATURALE 766610**  
30x60 (11<sup>4/5</sup>"x23<sup>5/8</sup>")  
**WHITE DOLOMIA LUCIDO 766623**  
30x60 (11<sup>4/5</sup>"x23<sup>5/8</sup>")



**WHITE DOLOMIA NATURALE MOSAICO 767032**  
**TESSERE** 3x3 (1<sup>1/8</sup>"x1<sup>1/8</sup>")  
30x30 (11<sup>4/5</sup>"x11<sup>4/5</sup>")  
**WHITE DOLOMIA LUCIDO MOSAICO 767033**  
**TESSERE** 3x3 (1<sup>1/8</sup>"x1<sup>1/8</sup>")  
30x30 (11<sup>4/5</sup>"x11<sup>4/5</sup>")



**WHITE DOLOMIA NATURALE 3D MOSAICO 767171**  
**TESSERE** 5x30 (2"x11<sup>4/5</sup>")  
30x30 (11<sup>4/5</sup>"x11<sup>4/5</sup>")  
**WHITE DOLOMIA LUCIDO 3D MOSAICO 767172**  
**TESSERE** 5x30 (2"x11<sup>4/5</sup>")  
30x30 (11<sup>4/5</sup>"x11<sup>4/5</sup>")

<b>Pezzi speciali</b> Special trims Pièces spéciales Formstücke Piezas especiales Специальные изделия	<b>BATTISCOPA</b> 4,6x60 (1 <sup>3/4</sup> "x23 <sup>5/8</sup> ") 
<b>WHITE DOLOMIA NATURALE</b>	<b>767180</b>
<b>WHITE DOLOMIA LUCIDO</b>	<b>767182</b>



**WHITE DOLOMIA MODULO LIST SFALSATO MIX 767027**  
15x60 (5<sup>7/8</sup>"x23<sup>5/8</sup>")



**MATITA INOX 719674**  
0,5x60 (1/4"x23<sup>5/8</sup>")



white dolomia

# ELEMENTAL STONE OF CERIM - RIVESTIMENTO/PAVIMENTO

Wall /Floor - Faïence /Sol - Wandfliese /Bodenfliese - Revestimiento /Pavimento - облицовочная плитка / Напольная

Gres porcellanato smaltato - glazed porcelain stoneware - gres cérame émaillé - glasierte feinsteinzeug - gres porcelánico esmaltado - Глазурованный керамогранит

Squadrato - Squared - Equarri - Rektifiziert - Escuadrado - обтесанный

spessore  
10mm



**CREAM SANDSTONE NATURALE 767228**  
120x120 (47<sup>1/4</sup>"x47<sup>1/4</sup>")  
**CREAM SANDSTONE LUCIDO 767283**  
120x120 (47<sup>1/4</sup>"x47<sup>1/4</sup>")



**CREAM SANDSTONE NATURALE 766514**  
60x120 (23<sup>5/8</sup>"x47<sup>1/4</sup>")  
**CREAM SANDSTONE LUCIDO 766515**  
60x120 (23<sup>5/8</sup>"x47<sup>1/4</sup>")



**CREAM SANDSTONE NATURALE 766943**  
60x60 (23<sup>5/8</sup>"x23<sup>5/8</sup>")  
**CREAM SANDSTONE LUCIDO 766951**  
60x60 (23<sup>5/8</sup>"x23<sup>5/8</sup>")



**CREAM SANDSTONE NATURALE 766611**  
30x60 (11<sup>4/5</sup>"x23<sup>5/8</sup>")  
**CREAM SANDSTONE LUCIDO 766624**  
30x60 (11<sup>4/5</sup>"x23<sup>5/8</sup>")  
**CREAM SANDSTONE GRIP 766619**  
30x60 (11<sup>4/5</sup>"x23<sup>5/8</sup>")



**CREAM SANDSTONE NATURALE MOSAICO 767034**  
TESSERE 3x3 (1<sup>1/8</sup>"x1<sup>1/8</sup>")  
30x30 (11<sup>4/5</sup>"x11<sup>4/5</sup>")



**CREAM SANDSTONE NATURALE 3D MOSAICO 767173**  
TESSERE 5x30 (2"x11<sup>4/5</sup>")  
30x30 (11<sup>4/5</sup>"x11<sup>4/5</sup>")



**CREAM SANDSTONE LUCIDO MOSAICO 767148**  
TESSERE 3x3 (1<sup>1/8</sup>"x1<sup>1/8</sup>")  
30x30 (11<sup>4/5</sup>"x11<sup>4/5</sup>")



**CREAM SANDSTONE LUCIDO 3D MOSAICO 767174**  
TESSERE 5x30 (2"x11<sup>4/5</sup>")  
30x30 (11<sup>4/5</sup>"x11<sup>4/5</sup>")

<b>Pezzi speciali</b> Special trims Pièces spéciales Formstücke Piezas especiales Специальные изделия	<b>BATTISCOPIA</b> 4,6x60 (1 <sup>3/4</sup> "x23 <sup>5/8</sup> ")
<b>CREAM SANDSTONE NATURALE</b>	<b>767187</b>
<b>CREAM SANDSTONE LUCIDO</b>	<b>767195</b>



**CREAM SANDSTONE MODULO LIST SFALSATO MIX 767028**  
15x60 (5<sup>7/8</sup>"x23<sup>5/8</sup>")



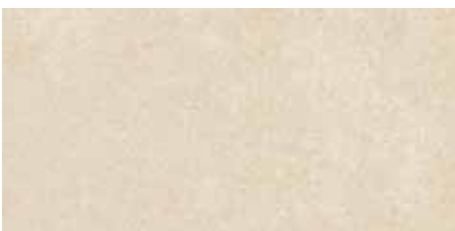
**MATITA INOX 719674**  
0,5x60 (1/4"x23<sup>5/8</sup>")

Pavimento - Floor - Sol - Bodenfliese - Pavimento - Напольная

Gres fine porcellanato - fine porcelain stoneware - gres cérame fin - feinsteinzeug - kollektionen - gres porcelánico fino - фарфорового керамогранит

Squadrato - Squared - Equarri - Rektifiziert - Escuadrado - обтесанный

spessore  
20mm



**CREAM SANDSTONE BOCCIARDATO 20mm 766429**  
60x120 (23<sup>5/8</sup>"x47<sup>1/4</sup>")  
30



**CREAM SANDSTONE BOCCIARDATO 20mm 766433**  
60x60 (23<sup>5/8</sup>"x23<sup>5/8</sup>")





cream sandstone

# ELEMENTAL STONE OF CERIM - RIVESTIMENTO/PAVIMENTO

Wall /Floor - Faïence /Sol - Wandfliese /Bodenfliese - Revestimiento /Pavimento - облицовочная плитка / Напольная

Gres porcelanato smaltato - glazed porcelain stoneware - gres cérame émaillé - glasierte feinsteinzeug - gres porcelánico esmaltado - Глазурованный керамогранит

Squadrato - Squared - Equarri - Rektifiziert - Escuadrado - обтесанный

spessore  
10mm



**CREAM LIMESTONE NATURALE 767229**  
120x120 (47<sup>1/4</sup>"x47<sup>1/4</sup>")  
**CREAM LIMESTONE LUCIDO 767284**  
120x120 (47<sup>1/4</sup>"x47<sup>1/4</sup>")



**CREAM LIMESTONE NATURALE 766516**  
60x120 (23<sup>5/8</sup>"x47<sup>1/4</sup>")  
**CREAM LIMESTONE LUCIDO 766517**  
60x120 (23<sup>5/8</sup>"x47<sup>1/4</sup>")



**CREAM LIMESTONE NATURALE 766944**  
60x60 (23<sup>5/8</sup>"x23<sup>5/8</sup>")  
**CREAM LIMESTONE LUCIDO 766952**  
60x60 (23<sup>5/8</sup>"x23<sup>5/8</sup>")



**CREAM LIMESTONE NATURALE 766613**  
30x60 (11<sup>4/8</sup>"x23<sup>5/8</sup>")  
**CREAM LIMESTONE LUCIDO 766625**  
30x60 (11<sup>4/8</sup>"x23<sup>5/8</sup>")




**CREAM LIMESTONE NATURALE MOSAICO 767147**  
TESSERE 3x3 (1<sup>1/8</sup>"x1<sup>1/8</sup>")  
30x30 (11<sup>4/8</sup>"x11<sup>4/8</sup>")



**CREAM LIMESTONE NATURALE 3D MOSAICO 767175**  
TESSERE 5x30 (2"x11<sup>4/8</sup>")  
30x30 (11<sup>4/8</sup>"x11<sup>4/8</sup>")

**CREAM LIMESTONE LUCIDO MOSAICO 767149**  
TESSERE 3x3 (1<sup>1/8</sup>"x1<sup>1/8</sup>")  
30x30 (11<sup>4/8</sup>"x11<sup>4/8</sup>")

**CREAM LIMESTONE LUCIDO 3D MOSAICO 767176**  
TESSERE 5x30 (2"x11<sup>4/8</sup>")  
30x30 (11<sup>4/8</sup>"x11<sup>4/8</sup>")

<b>Pezzi speciali</b> Special trims Pièces spéciales Formstücke Piezas especiales Специальные изделия	<b>BATTISCOPA</b> 4,6x60 (1 <sup>3/4</sup> "x23 <sup>5/8</sup> ")
	
<b>CREAM LIMESTONE NATURALE</b>	<b>767190</b>
<b>CREAM LIMESTONE LUCIDO</b>	<b>767197</b>



**CREAM LIMESTONE MODULO LIST SFALSATO MIX 767035**  
15x60 (5<sup>7/8</sup>"x23<sup>5/8</sup>")

**MATITA INOX 719674**  
0,5x60 (1/4"x23<sup>5/8</sup>")



cream limestone

# ELEMENTAL STONE OF CERIM - RIVESTIMENTO/PAVIMENTO

Wall /Floor - Faïence /Sol - Wandfliese /Bodenfliese - Revestimiento /Pavimento - облицовочная плитка / Напольная

Gres porcellanato smaltato - glazed porcelain stoneware - gres cérame émaillé - glasierte feinsteinzeug - gres porcelánico esmaltado - Глазурованный керамогранит

Squadrato - Squared - Equarri - Rektifiziert - Escuadrado - обтесанный



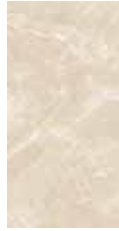
**CREAM DOLOMIA NATURALE 767230**  
120x120 (47<sup>1/4</sup>"x47<sup>1/4</sup>")  
**CREAM DOLOMIA LUCIDO 767285**  
120x120 (47<sup>1/4</sup>"x47<sup>1/4</sup>")



**CREAM DOLOMIA NATURALE 766518**  
60x120 (23<sup>5/8</sup>"x47<sup>1/4</sup>")  
**CREAM DOLOMIA LUCIDO 766519**  
60x120 (23<sup>5/8</sup>"x47<sup>1/4</sup>")



**CREAM DOLOMIA NATURALE 766945**  
60x60 (23<sup>5/8</sup>"x23<sup>5/8</sup>")  
**CREAM DOLOMIA LUCIDO 766953**  
60x60 (23<sup>5/8</sup>"x23<sup>5/8</sup>")



**CREAM DOLOMIA NATURALE 766614**  
30x60 (11<sup>4/8</sup>"x23<sup>5/8</sup>")  
**CREAM DOLOMIA LUCIDO 766626**  
30x60 (11<sup>4/8</sup>"x23<sup>5/8</sup>")



**CREAM DOLOMIA NATURALE MOSAICO 767150**  
TESSERE 3x3 (1<sup>1/8</sup>"x1<sup>1/8</sup>")  
30x30 (11<sup>4/8</sup>"x11<sup>4/8</sup>")



**CREAM DOLOMIA NATURALE 3D MOSAICO 767184**  
TESSERE 5x30 (2"x11<sup>4/8</sup>")  
30x30 (11<sup>4/8</sup>"x11<sup>4/8</sup>")

**CREAM DOLOMIA LUCIDO MOSAICO 767151**  
TESSERE 3x3 (1<sup>1/8</sup>"x1<sup>1/8</sup>")  
30x30 (11<sup>4/8</sup>"x11<sup>4/8</sup>")

**CREAM DOLOMIA LUCIDO 3D MOSAICO 767186**  
TESSERE 5x30 (2"x11<sup>4/8</sup>")  
30x30 (11<sup>4/8</sup>"x11<sup>4/8</sup>")

<b>Pezzi speciali</b> Special trims Pièces spéciales Formstücke Piezas especiales Специальные изделия	<b>BATTISCOPA</b> 4,6x60 (1 <sup>3/4</sup> "x23 <sup>5/8</sup> ")
<b>CREAM DOLOMIA NATURALE</b>	<b>767193</b>
<b>CREAM DOLOMIA LUCIDO</b>	<b>767198</b>



**CREAM DOLOMIA MODULO LIST SFALSATO MIX 767036**  
15x60 (5<sup>7/8</sup>"x23<sup>5/8</sup>")

**MATITA INOX 719674**  
0,5x60 (1/4"x23<sup>5/8</sup>")



cream dolomia

# ELEMENTAL STONE OF CERIM - RIVESTIMENTO/PAVIMENTO

Wall /Floor - Faïence /Sol - Wandfliese /Bodenfliese - Revestimiento /Pavimento - облицовочная плитка / Напольная

Gres porcellanato smaltato - glazed porcelain stoneware - gres cérame émaillé - glasierte feinsteinzeug - gres porcelánico esmaltado - Глазурованный керамогранит

Squadrato - Squared - Equarri - Rektifiziert - Escuadrado - обтесанный

spessore  
10mm



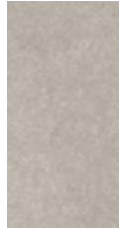
**GREY SANDSTONE NATURALE 767231**  
120x120 (47<sup>1/4</sup>"x47<sup>1/4</sup>")  
**GREY SANDSTONE LUCIDO 767286**  
120x120 (47<sup>1/4</sup>"x47<sup>1/4</sup>")



**GREY SANDSTONE NATURALE 766520**  
60x120 (23<sup>5/8</sup>"x47<sup>1/4</sup>")  
**GREY SANDSTONE LUCIDO 766521**  
60x120 (23<sup>5/8</sup>"x47<sup>1/4</sup>")



**GREY SANDSTONE NATURALE 766946**  
60x60 (23<sup>5/8</sup>"x23<sup>5/8</sup>")  
**GREY SANDSTONE LUCIDO 766954**  
60x60 (23<sup>5/8</sup>"x23<sup>5/8</sup>")



**GREY SANDSTONE NATURALE 766615**  
30x60 (11<sup>4/8</sup>"x23<sup>5/8</sup>")  
**GREY SANDSTONE LUCIDO 766628**  
30x60 (11<sup>4/8</sup>"x23<sup>5/8</sup>")  
**GREY SANDSTONE GRIP 766620**  
30x60 (11<sup>4/8</sup>"x23<sup>5/8</sup>")



**GREY SANDSTONE NATURALE MOSAICO 767152**  
TESSERE 3x3 (1<sup>1/8</sup>"x1<sup>1/8</sup>")  
30x30 (11<sup>4/8</sup>"x11<sup>4/8</sup>")




**GREY SANDSTONE NATURALE 3D MOSAICO 767188**  
TESSERE 5x30 (2"x11<sup>4/8</sup>")  
30x30 (11<sup>4/8</sup>"x11<sup>4/8</sup>")



**GREY SANDSTONE LUCIDO MOSAICO 767153**  
TESSERE 3x3 (1<sup>1/8</sup>"x1<sup>1/8</sup>")  
30x30 (11<sup>4/8</sup>"x11<sup>4/8</sup>")



**GREY SANDSTONE LUCIDO 3D MOSAICO 767189**  
TESSERE 5x30 (2"x11<sup>4/8</sup>")  
30x30 (11<sup>4/8</sup>"x11<sup>4/8</sup>")

<b>Pezzi speciali</b> Special trims Pièces spéciales Formstücke Piezas especiales Специальные изделия	<b>BATTISCOPA</b> 4,6x60 (1 <sup>3/4</sup> "x23 <sup>5/8</sup> ")
	
<b>GREY SANDSTONE NATURALE</b>	<b>767199</b>
<b>GREY SANDSTONE LUCIDO</b>	<b>767200</b>



**GREY SANDSTONE MODULO LIST SFALSATO MIX 767037**  
15x60 (5<sup>7/8</sup>"x23<sup>5/8</sup>")



**MATITA INOX 719674**  
0,5x60 (1/4"x23<sup>5/8</sup>")

Pavimento - Floor - Sol - Bodenfliese - Pavimento - Напольная

Gres fine porcellanato - fine porcelain stoneware - gres cérame fin - feinsteinzeug - kollektionen - gres porcelánico fino - фарфорового керамогранит

Squadrato - Squared - Equarri - Rektifiziert - Escuadrado - обтесанный

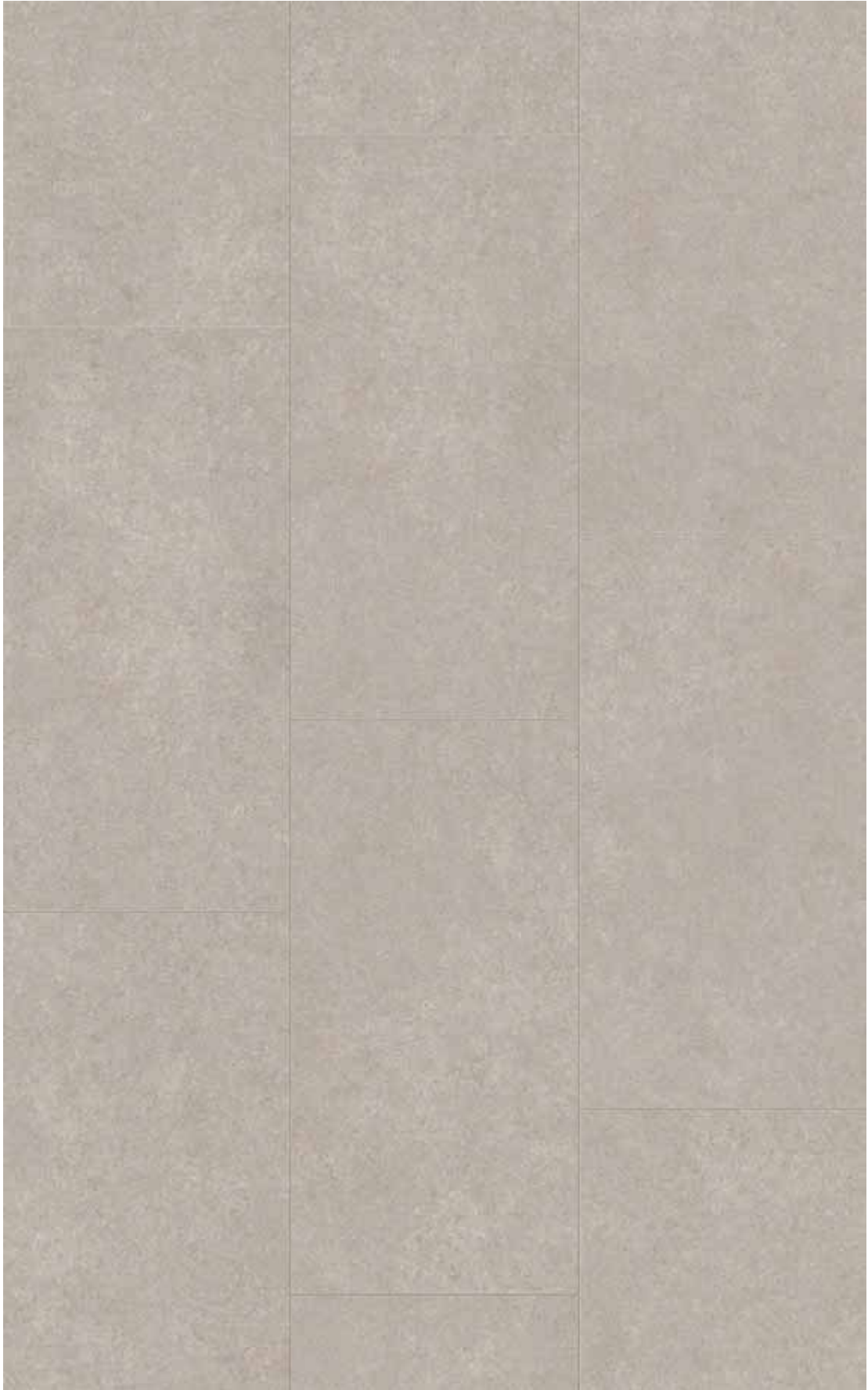
spessore  
20mm



**GREY SANDSTONE BOCCIARDATO 766430**  
60x120 (23<sup>5/8</sup>"x47<sup>1/4</sup>")



**GREY SANDSTONE BOCCIARDATO 766434**  
60x60 (23<sup>5/8</sup>"x23<sup>5/8</sup>")



grey sandstone

# ELEMENTAL STONE OF CERIM - RIVESTIMENTO/PAVIMENTO

Wall /Floor - Faïence /Sol - Wandfliese /Bodenfliese - Revestimiento /Pavimento - облицовочная плитка / Напольная

Gres porcellanato smaltato - glazed porcelain stoneware - gres cérame émaillé - glasierte feinsteinzeug - gres porcelánico esmaltado - Глазурованный керамогранит

Squadrato - Squared - Equarri - Rektifiziert - Escuadrado - обтесанный

spessore  
10mm



**GREY LIMESTONE NATURALE 767232**  
120x120 (47<sup>1/4</sup>"x47<sup>1/4</sup>")  
**GREY LIMESTONE LUCIDO 767287**  
120x120 (47<sup>1/4</sup>"x47<sup>1/4</sup>")



**GREY LIMESTONE NATURALE 766522**  
60x120 (23<sup>5/8</sup>"x47<sup>1/4</sup>")  
**GREY LIMESTONE LUCIDO 766524**  
60x120 (23<sup>5/8</sup>"x47<sup>1/4</sup>")



**GREY LIMESTONE NATURALE 766947**  
60x60 (23<sup>5/8</sup>"x23<sup>5/8</sup>")  
**GREY LIMESTONE LUCIDO 766955**  
60x60 (23<sup>5/8</sup>"x23<sup>5/8</sup>")



**GREY LIMESTONE NATURALE 766616**  
30x60 (11<sup>4/8</sup>"x23<sup>5/8</sup>")  
**GREY LIMESTONE LUCIDO 766629**  
30x60 (11<sup>4/8</sup>"x23<sup>5/8</sup>")



**GREY LIMESTONE NATURALE MOSAICO 767154**  
TESSERE 3x3 (1<sup>1/8</sup>"x1<sup>1/8</sup>")  
30x30 (11<sup>4/8</sup>"x11<sup>4/8</sup>")



**GREY LIMESTONE NATURALE 3D MOSAICO 767191**  
TESSERE 5x30 (2"x11<sup>4/8</sup>")  
30x30 (11<sup>4/8</sup>"x11<sup>4/8</sup>")


**GREY LIMESTONE LUCIDO MOSAICO 767155**  
TESSERE 3x3 (1<sup>1/8</sup>"x1<sup>1/8</sup>")  
30x30 (11<sup>4/8</sup>"x11<sup>4/8</sup>")

**GREY LIMESTONE LUCIDO 3D MOSAICO 767192**  
TESSERE 5x30 (2"x11<sup>4/8</sup>")  
30x30 (11<sup>4/8</sup>"x11<sup>4/8</sup>")



**GREY LIMESTONE MODULO LIST SFALSATO MIX 767038**  
15x60 (5<sup>7/8</sup>"x23<sup>5/8</sup>")

**MATITA INOX 719674**  
0,5x60 (1/4"x23<sup>5/8</sup>")

<b>Pezzi speciali</b> Special trims Pièces spéciales Formstücke Piezas especiales Специальные изделия	<b>BATTISCOPA</b> 4,6x60 (1 <sup>3/4</sup> "x23 <sup>5/8</sup> ")
	
<b>GREY LIMESTONE NATURALE</b>	<b>767201</b>
<b>GREY LIMESTONE LUCIDO</b>	<b>767202</b>





grey limestone

# ELEMENTAL STONE OF CERIM - RIVESTIMENTO/PAVIMENTO

Wall /Floor - Faïence /Sol - Wandfliese /Bodenfliese - Revestimiento /Pavimento - облицовочная плитка / Напольная

Gres porcellanato smaltato - glazed porcelain stoneware - gres cérame émaillé - glasierte feinsteinzeug - gres porcelánico esmaltado - Глазурованный керамогранит

Squadrato - Squared - Equarri - Rektifiziert - Escuadrado - обтесанный

spessore  
10mm



**GREY DOLOMIA NATURALE 767233**  
120x120 (47<sup>1/4</sup>"x47<sup>1/4</sup>")  
**GREY DOLOMIA LUCIDO 767288**  
120x120 (47<sup>1/4</sup>"x47<sup>1/4</sup>")



**GREY DOLOMIA NATURALE 766526**  
60x120 (23<sup>5/8</sup>"x47<sup>1/4</sup>")  
**GREY DOLOMIA LUCIDO 766528**  
60x120 (23<sup>5/8</sup>"x47<sup>1/4</sup>")



**GREY DOLOMIA NATURALE 766948**  
60x60 (23<sup>5/8</sup>"x23<sup>5/8</sup>")  
**GREY DOLOMIA LUCIDO 766956**  
60x60 (23<sup>5/8</sup>"x23<sup>5/8</sup>")



**GREY DOLOMIA NATURALE 766617**  
30x60 (11<sup>4/8</sup>"x23<sup>5/8</sup>")  
**GREY DOLOMIA LUCIDO 766630**  
30x60 (11<sup>4/8</sup>"x23<sup>5/8</sup>")



**GREY DOLOMIA NATURALE MOSAICO 767156**  
TESSERE 3x3 (1<sup>1/8</sup>"x1<sup>1/8</sup>")  
30x30 (11<sup>4/8</sup>"x11<sup>4/8</sup>")



**GREY DOLOMIA NATURALE 3D MOSAICO 767194**  
TESSERE 5x30 (2"x11<sup>4/8</sup>")  
30x30 (11<sup>4/8</sup>"x11<sup>4/8</sup>")

**GREY DOLOMIA LUCIDO MOSAICO 767157**  
TESSERE 3x3 (1<sup>1/8</sup>"x1<sup>1/8</sup>")  
30x30 (11<sup>4/8</sup>"x11<sup>4/8</sup>")

**GREY DOLOMIA LUCIDO 3D MOSAICO 767196**  
TESSERE 5x30 (2"x11<sup>4/8</sup>")  
30x30 (11<sup>4/8</sup>"x11<sup>4/8</sup>")

<b>Pezzi speciali</b> Special trims Pièces spéciales Formstücke Piezas especiales Специальные изделия	<b>BATTISCOPA</b> 4,6x60 (1 <sup>3/4</sup> "x23 <sup>5/8</sup> ")
<b>GREY DOLOMIA NATURALE</b>	<b>767205</b>
<b>GREY DOLOMIA LUCIDO</b>	<b>767206</b>



**GREY DOLOMIA MODULO LIST SFALSATO MIX 767039**  
15x60 (5<sup>7/8</sup>"x23<sup>5/8</sup>")

**MATITA INOX 719674**  
0,5x60 (1/4"x23<sup>5/8</sup>")



grey dolomia

# ELEMENTAL STONE OF CERIM - IGIENE E PULIZIA

## **PULIZIA DURANTE LA POSA.**

Nel caso si utilizzi stucco cementizio per riempire le fughe, rimuoverne i residui prima che si induriscano completamente. Nel caso in cui restino ancora tracce di sporco, ricorrere a un detergente a base acida tra quelli disponibili sul mercato. Non utilizzare mai acidi puri o detergenti acidi troppo aggressivi, perché rischiano di intaccare il sigillante delle fughe.

## **PULIZIA ORDINARIA.**

Per una pulizia generale, spazzare il pavimento o passare l'aspirapolvere per rimuovere sporco o altri residui. In seguito, lavare il pavimento con uno straccio inumidito da una soluzione a base di acqua calda e un detergente multiuso. Non utilizzare per la pulizia sostanze acide o basiche ad alta concentrazione, ma ricorrere sempre a soluzioni diluite. Le procedure di pulizia qui descritte sono adatte anche per rivestimenti e pezzi speciali.

## **CLEANING DURING LAYING.**

If cement grouts are used, remove all residues before completely set. If some traces of dirt are still left, use an acid detergent of the kind available on the market. Never use pure acids or over-strong acid detergents because they may damage the grout.

## **ROUTINE CLEANING.**

For general cleaning, brush the floor or use a vacuum cleaner to remove dirt or other residues. Afterwards, wash the floor with a cloth wet with a solution of a multipurpose detergent in hot water. Never clean with highly concentrated acids or bases; always use diluted solutions. The cleaning procedures described above also apply for wall tiles and trims.

## **NETTOYAGE PENDANT LA POSE.**

Si l'on utilise du mortier-colle pour remplir les joints, enlever les résidus avant leur durcissement. S'il reste encore des traces de saleté, nettoyer avec un nettoyeur à base acide que vous choisirez parmi ceux disponibles sur le marché. Ne jamais utiliser d'acides purs ou de détergents acides trop agressifs, car ils risquent d'attaquer le produit de jointoiement.

## **NETTOYAGE ORDINAIRE.**

Pour un nettoyage général, balayer le carrelage ou passer l'aspirateur afin d'enlever la saleté ou d'autres résidus. Puis, laver le carrelage avec une serpillière trempée dans de l'eau chaude additionnée d'un détergent multi-usage. Ne pas utiliser de substances acides ou basiques à forte concentration, mais toujours des solutions diluées. Les procédures de nettoyage décrites ci-après sont également adaptées pour les revêtements et les carreaux spéciaux.

## **REINIGUNG WÄHREND DES VERLEGENS.**

Falls zur Verfügung eine zementhaltige Fugenmasse verwendet wird, müssen die Rückstände entfernt werden, bevor sie vollständig härten. Falls noch Schmutzspuren zurückbleiben, einen handelsüblichen Reiniger auf Säurebasis verwenden. Nie unverdünnte Säuren oder zu aggressive einiger benutzen, da sie die Fugenmasse angreifen können.

## **NORMALE REINIGUNG.**

Für eine normale Bodenreinigung den Schmutz oder sonstige Verunreinigungen mit einem Besen oder Staubsauger entfernen. Dann den Boden mit einem Lappen und einer Lösung aus heißem Wasser und Mehrzweckreiniger wischen. Keine hochkonzentrierten säure- oder laugenhaltige Reinigungsmittel, sondern immer verdünnte Lösungen verwenden. Die hier beschriebenen Reinigungsvorgänge eignen sich auch für Wandfliesen und Formteile.

## **LIMPIEZA DURANTE LA COLOCACIÓN.**

Si se ha usado masillado de cemento para llenar las juntas, quitar los residuos antes de que se endurezcan completamente. En caso de que sigan quedando restos de suciedad, recurrir a un detergente de base ácida de los que existen en el mercado. No utilizar nunca ácidos puros ni detergentes ácidos demasiado agresivos, pues podrían corroer el sellador de las juntas.

## **LIMPIEZA ORDINARIA.**

Para una limpieza general, barrer el suelo o pasar la aspiradora con el fin de eliminar la suciedad u otros residuos, después limpiar con un trapo ligeramente humedecido con una solución a base de agua caliente y un detergente multiuso. Para la limpieza, no utilizar sustancias ácidas ni básicas muy concentradas: emplear siempre soluciones diluidas. Los métodos de limpieza que se acaban de describir valen también para la limpieza de los revestimientos y las piezas especiales.

## **ЧИСТКА ВО ВРЕМЯ УКЛАДКИ.**

Если используется цементный раствор для заполнения швов, удалите его остатки до полного отвердевания. Если останутся следы загрязнения, используйте имеющееся, продаже моющее средство на кислотной основе. Ни в коем случае не используйте кислоты в чистом виде или слишком агрессивные моющие средства на кислотной основе, потому что они могут повредить швы.

## **ОБЫЧНАЯ ЧИСТКА.**

Для общей уборки подметите пол или очистите его пылесосом для удаления грязи и других остатков. После этого вымойте пол тряпкой, смоченной раствором из теплой воды и универсального моющего средства. Ни в коем случае не пользуйтесь для чистки высококонцентрированными кислотными или щелочными веществами, всегда используйте разбавленные растворы. Описанные выше процедуры чистки пригодны также для облицовочной плитки и специальных изделий.

# ELEMENTAL STONE OF CERIM - TECHNICAL INFO

Vantaggi tecnici - Technical advantages - Avantages techniques  
 Technische Vorteile - Ventajas técnicas - **Технические преимущества**



- Lastra monolitica compatta di spessore 2 cm squadrata e rettificata
- Compact monolithic slab 2 cm thick squared and rectified
- Dalle monolithique compacte de 2 cm d'épaisseur, équarrie et rectifiée
- Kompakte monolithische Platte, 2 cm dick, rechteckig und scharfkantig geschliffen
- Losa monolítica compacta de 2 cm de espesor, escuadrada y rectificada.
- Монолитная плотная плита толщиной 2 см, с обрезанными и выровненными кромками



- INGELIVO
- FROST RESISTANT
- INGÉLIF
- FROSTBESTÄNDIG
- RESISTENTE A LA HELADA
- МОРОЗОСТОЙКАЯ



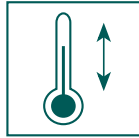
- ELEVATA RESISTENZA AI CARICHI STATICI
- HIGH STATIC LOAD RESISTANCE
- RÉSISTANCE ÉLEVÉE AUX CHARGES STATIQUES
- HOHE STATISCHE BELASTBARKEIT
- ELEVADA RESISTENCIA A LAS CARGAS ESTÁTICAS
- ВЫДЕРЖИВАЕТ БОЛЬШИЕ СТАТИЧЕСКИЕ НАГРУЗКИ



- FACILE DA POSARE
- EASY TO INSTALL
- FACILE À POSER
- VERLEGELEICHT
- FÁCIL DE COLOCAR
- ЛЕГКО УКЛАДЫВАЕТСЯ



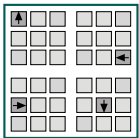
- ANTISCIVOLO R11
- ANTI SLIP R11
- ANTIDÉRAPANT R11
- RUTSCHFEST R11
- ANTIDESLIZANTE R11
- НЕСКОЛЬЗКАЯ - R11



- RESISTENTE AGLI SBALZI TERMICI
- THERMAL SHOCK RESISTANT
- RÉSISTANT AUX ÉCARTS THERMIQUES
- TEMPERATURWECHSELBESTÄNDIG
- RESISTENTE A LAS OSCILACIONES TÉRMICAS
- СТОЙКАЯ К ТЕПЛОВЫМ ПЕРЕПАДАМ



- FACILE DA PULIRE
- EASY TO CLEAN
- FACILE À NETTOYER
- REINIGUNGSLEICHT
- FÁCIL DE LIMPIAR
- ЛЕГКО ЧИСТИТСЯ



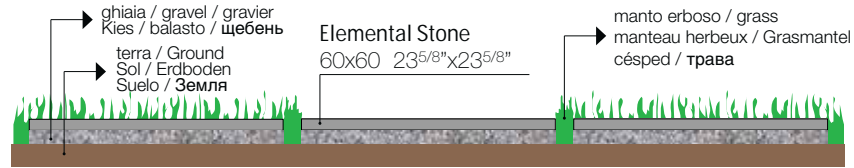
- RIMOVIBILE E RIUTILIZZABILE
- REMOVABLE AND REUSABLE
- DÉMONTABLE ET RÉUTILISABLE
- ENTFERNBAR UND WIEDERVERWENDBAR
- DESMONTABLE Y REUTILIZABLE
- МОЖЕТ СНИМАТЬСЯ И ПОВТОРНО ИСПОЛЬЗОВАТЬСЯ



- INATTACCABILE DA AGENTI CHIMICI E MUFFE
- IMPERVIOUS TO ATTACK BY CHEMICALS OR MOULD
- RÉSISTANT AUX AGENTS CHIMIQUES ET AUX MOISSISSURES
- UNANGREIFBAR DURCH CHEMISCHE STOFFE UND SCHIMMEL
- RESISTENTE A LOS AGENTES QUÍMICOS Y A LOS MOHOS
- НЕ ПОДВЕРГАЕТСЯ ВОЗДЕЙСТВИЮ ХИМИЧЕСКИХ ВЕЩЕСТВ И ПЛЕСЕНИ

## Applicazioni - Applications - Applications - Verlegung - Aplicaciones - **Применения**

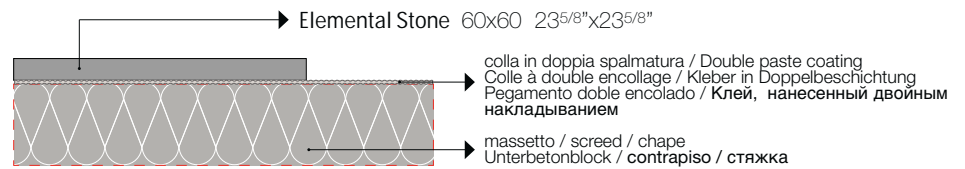
- Posa diretta su erba
- Direct installation on grass
- Pose direct sur de l'herbe
- Verlegung direkt auf Rasen
- Colocación directa sobre hierba
- Прямая укладка на траву



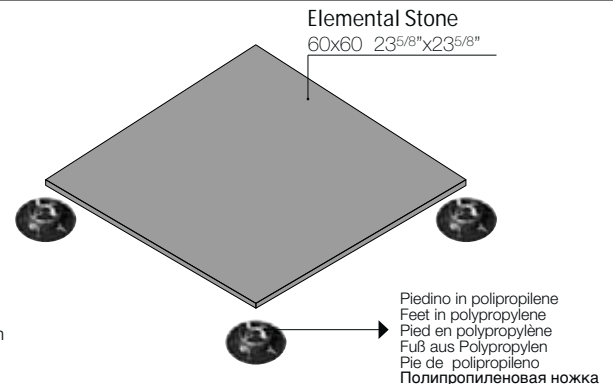
- Posa diretta su ghiaia
- Direct installation over gravel
- Pose direct sur du gravier
- Verlegung direkt auf Kies
- Colocación directa sobre grava
- Прямая укладка на гальку



- Posa su massetto cementizio
- Installation on sand-cement screed
- Pose sur chape ciment
- Verlegung auf Zement-Unterbetonblock
- Colocación sobre contrapiso de hormigón
- Укладка на цементную стяжку



- Posa su piedini fissi o regolabili
- Installation on fixed or adjustable feet
- Pose sur pieds fixes ou réglables
- Verlegung auf feststehende oder regulierbare FüÙe
- Colocación sobre pies fijos o regulables
- Укладка на фиксированных или регулируемых ножках



Per le specifiche di utilizzo dei sistemi sopraelevati vedi il sito [www.florim.com](http://www.florim.com)  
 For the specifics on use of raised systems visit the site [www.florim.com](http://www.florim.com)  
 Pour les caractéristiques d'utilisation des systèmes surélevés, voir le site [www.florim.com](http://www.florim.com)  
 Für die Nutzungsbedingungen der Doppelbodensysteme siehe Webseite [www.florim.com](http://www.florim.com)  
 Para las especificaciones de empleo de los sistemas sobreelevados consulte el sitio web [www.florim.com](http://www.florim.com)  
 Технические характеристики систем фальшполов см. на сайте [www.florim.com](http://www.florim.com)


Le lastre ceramiche sono sottoposte a un trattamento di compattazione termica che assicura resistenza e durata nel tempo. Il bassissimo assorbimento d'acqua rende perciò il materiale ingelivo. Ciò può comportare ristagni d'acqua superficiali anche per materiale installato a regola d'arte. / Ceramic tiles undergo a compacting thermal treatment that ensures resistance and durability. The low level of water absorption makes the slabs frost resistant. This could result in superficial water stagnations even if materials are installed in a workmanlike manner. / Les carreaux de céramique subissent un traitement thermique de compactage qui assure résistance et durabilité. Le bas niveau d'absorption d'eau rend les dalles résistant au gel. Il pourrait en résulter des stagnations d'eau superficielles, même si les dalles ont été installées dans les règles de l'art. / Die Keramikplatten werden einer thermischen Verdichtung unterzogen, welche die Widerstandsfähigkeit und Langlebigkeit sichert. Die extrem niedrige Wasseraufnahme macht das Material frostsicher. Die hohe Materialdichte kann, auch bei einer perfekten Verlegung, eine längere Abtrocknungszeit von angestaumtem Wasser zur Folge haben. / Las baldosas cerámicas se someten a un tratamiento de compactación térmica que asegura resistencia y durabilidad. La baja absorción de agua hace que las baldosas resistan al hielo. Esto podría resultar en estancamientos superficiales de agua, incluso si los materiales están instalados según las reglas del arte. / Керамическая плитка подвергается термическому уплотнению, что обеспечивает ей прочность и износостойкость. За счёт очень низкого водопоглощения она не промерзает, при этом даже при правильной укладке возможны застои воды на поверхности плитки.



E L E M E N T A L  
S T O N E  
O F C E R I M



SGBP 2018-1992

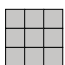




<b>FLORIM Ceramiche S.p.A</b> <b>Via Canaletto, 24 - 41042 Fiorano Modenese (MO) - Italia</b> <b>05</b> <b>FLORIM 001</b>
<b>EN 14411:2012</b> <b>Dry-pressed ceramic tiles, with water absorption</b> <b><math>E_b \leq 0,5\%</math>, for internal and external walls and floorings</b>

Per informazioni relative ai dati tecnici su marcatura CE vedere il sito [www.florim.com](http://www.florim.com) / Please refer to our web site [www.florim.com](http://www.florim.com) for technical information related to CE labeling / Pour tout renseignement sur l'avis technique de la marque CE veuillez consulter le site [www.florim.com](http://www.florim.com) / Informationen bezüglich technischer Daten zur Beschriftung CE entnehmen Sie unserer Website [www.florim.com](http://www.florim.com) / Para informaciones relativas a las especificaciones técnicas sobre la marca CE, chequear el sitio [www.florim.com](http://www.florim.com) / ИНФОРМАЦИЯ ПО Т.Б. ЦЕННЫМ, ОТНОСИТЕЛЬНЫМ К МАРКИРОВКЕ "СЕ" ПРИНЦИПЫ И К СКАТЪ [www.florim.com](http://www.florim.com)



Sistema di gestione della Qualità:  
**Certificato n°. 50 100 1271**  
 Sistema di gestione dell'Ambiente:  
**Certificato n°. 50 100 100 74**  
 Sistema di gestione della Salute e Sicurezza dei lavoratori:  
**Certificato n°. 50 100 13825**  
 Sistema di gestione dell'Energia:  
**Certificato n°. 50 100 13545**

GRADO DI VARIAZIONE CROMATICA - DEGREE OF COLOUR CHANGE - DEGRE DE VARIATION CHROMATIQUE - GRAD DER FARBABWEICHUNG - GRADO DE VARIACIÓN CROMÁTICA - СТЕПЕНЬ ХРОМАТИЧЕСКОГО ИЗМЕНЕНИЯ

 <b>V1 LOW</b> THE LEAST AMOUNT OF SHADE AND TEXTURE VARIATION ATTAINABLE IN NATURALLY FIRED CLAY PRODUCTS. Prodotto Monocromatico Produit Monochromatique Einfarbiges Produkt Producto Monocromático ОДНОЦВЕТНАЯ ПРОДУКЦИЯ	 <b>V2 MODERATE</b> LIGHT TO MODERATE SHADE AND TEXTURE VARIATION WITHIN EACH CARTON. Prodotto con leggera variazione cromatica Produit à légère variation chromatique Produkt mit leichter Farbnuance Producto con una pequeña variación cromática ПРОДУКЦИЯ С ЛЕГКИМИ ЦВЕТОВЫМИ ИЗМЕНЕНИЯМИ	 <b>V3 HIGH</b> HIGH SHADE AND TEXTURE VARIATION WITHIN EACH CARTON. Prodotto con marcata variazione cromatica Produit à variation chromatique accentuée Produkt mit ausgeprägter Farbnuance Producto con evidente variación cromática ПРОДУКЦИЯ С ЯРКИМИ ЦВЕТОВЫМИ ИЗМЕНЕНИЯМИ	 <b>V4 RANDOM</b> VERY HIGH SHADE AND TEXTURE VARIATION WITHIN EACH CARTON. Prodotto con forte variazione cromatica Produit à forte variation chromatique Produkt mit starker Farbnuance Producto con fuerte variación cromática ПРОДУКЦИЯ С СИЛЬНЫМИ ЦВЕТОВЫМИ
---	---	---	---

**In relazione alle differenti tecnologie produttive l'accostamento di prodotti con spessori diversi potrebbe presentare delle disomogeneità, se ne sconsiglia pertanto l'abbinamento.** / Due to the different production technologies, contiguous installation of products with different thickness may give a non-homogeneous result. For this reason we do not recommend this option. / Vu que différentes technologies de production sont utilisées avec des épaisseurs différentes, des problèmes d'homogénéité pourraient se présenter, il est donc déconseillé de les poser ensemble. / Wegen unterschiedlicher Produktionstechnologien können die Fliesen mit verschiedenen Materialstärken optische Differenzen aufweisen. Von einem direkten Aneinanderlegen wird deshalb abgeraten. / Dadas las diferentes tecnologías productivas, la combinación de productos de diferentes espesores podría dar lugar a heterogeneidad, por lo que se desaconseja mezclarlas. / В связи с различиями в технологиях производства, сочетание продукции разной толщины иногда может представлять неоднородность материала. Такие сочетания следует избегать.

**Quanto contenuto nel catalogo è indicativo e non esaustivo riguardo alle grafiche, decori e ai colori riportati.** / Contents of this catalog is indicative and not exhaustive with regard to graphics, decors and colors shown. / Le contenu du catalogue est indicatif et non exhaustif en ce qui concerne graphiques, décors et couleurs indiquées. / Die Beschreibungen im Katalog sind indikativ und nicht allumfassend in Bezug auf Grafiken, Dekore und Farben. / El contenido de este catálogo es indicativo y no exhaustivo con respecto a gráficas, decoros y colores ilustrados. / Информация, содержащаяся в каталоге - ориентировочна а не исчерпывающая по поводу процитированных график, декоративных элементов и цветов.







MADE IN FLORIM

**FLORIM CERAMICHE S.p.A.**

Uffici Commerciali: Via Canaletto, 24 - 41042 Fiorano Modenese (MO) Italy  
Tel. 0536.840.911 - Fax 0536.844.072 - [www.florim.com](http://www.florim.com)