

# FLOW

GLAZED CERAMIC + STD BODY + RECTIFIED + GLOSS  
GRES ESMALTADO + PASTA STD + RECTIFICADO + BRILLO  
60x60 cm/24"x24"



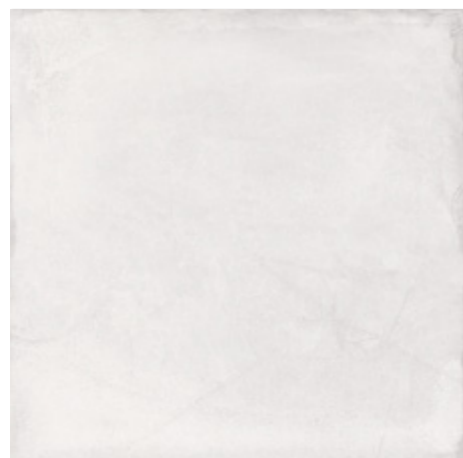
View online  
Ver online

FLOW WHITE  
60x60 cm/24"x24" RC

FLOW WHITE  
30x60 cm/11.8"x24" RC

FLOW DRAW WHITE  
30x60 cm/11.8"x24"

COLOURS: / COLORES:



FLOW WHITE



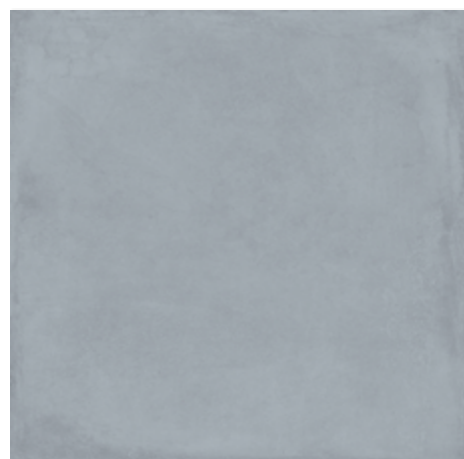
FLOW GREY



FLOW BEIGE



FLOW SAGE

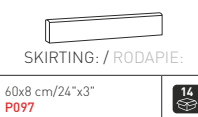


FLOW BLUE



ADDITIONAL INFORMATION: / INFORMACIÓN ADICIONAL:

	<b>CLASS 0 UNE ENV 12633.2003 ANTI-SLIP</b> Test performed in a single production / Prueba realizada en una sola producción.
	<b>Aesthetic classification: V.2 SLIGHT VARIATION</b> Clasificación estética: V.2 PEQUEÑA VARIACIÓN
	Argenta recommends using a minimum joint width of 3 mm. Never fit tiles without joints between them. Protecting the product during placement and appropriate cleaning after grouting and other work are part of a correct fitting process. For more information, see: <a href="http://www.argentaceramica.com">www.argentaceramica.com</a> Argenta recomienda utilizar una junta mínima de 3mm. En ningún caso se puede colocar el material sin junta. La protección del producto durante su colocación y una adecuada limpieza posterior al rejuntado y las obras, hacen parte de un correcto proceso de instalación. Para más información sobre la colocación y el rejuntado del mismo ir a la página web de Argenta Cerámica S.L. <a href="http://www.argentaceramica.com">www.argentaceramica.com</a>



60x60 cm  
24"x24"

AVAILABLE FORMATS: / FORMATOS DISPONIBLES:

PIECES NAME NOMBRE DE LA PIEZA	SIZES (CM) FORMATOS (CM)	WORK SIZE (MM) FORMATO DE FABRICACIÓN (MM)	PRICE GROUP GRUPO DE PRECIO
FLOW RC	60x60 cm/24"x24"	600 x 600 x 10	<b>M642</b>