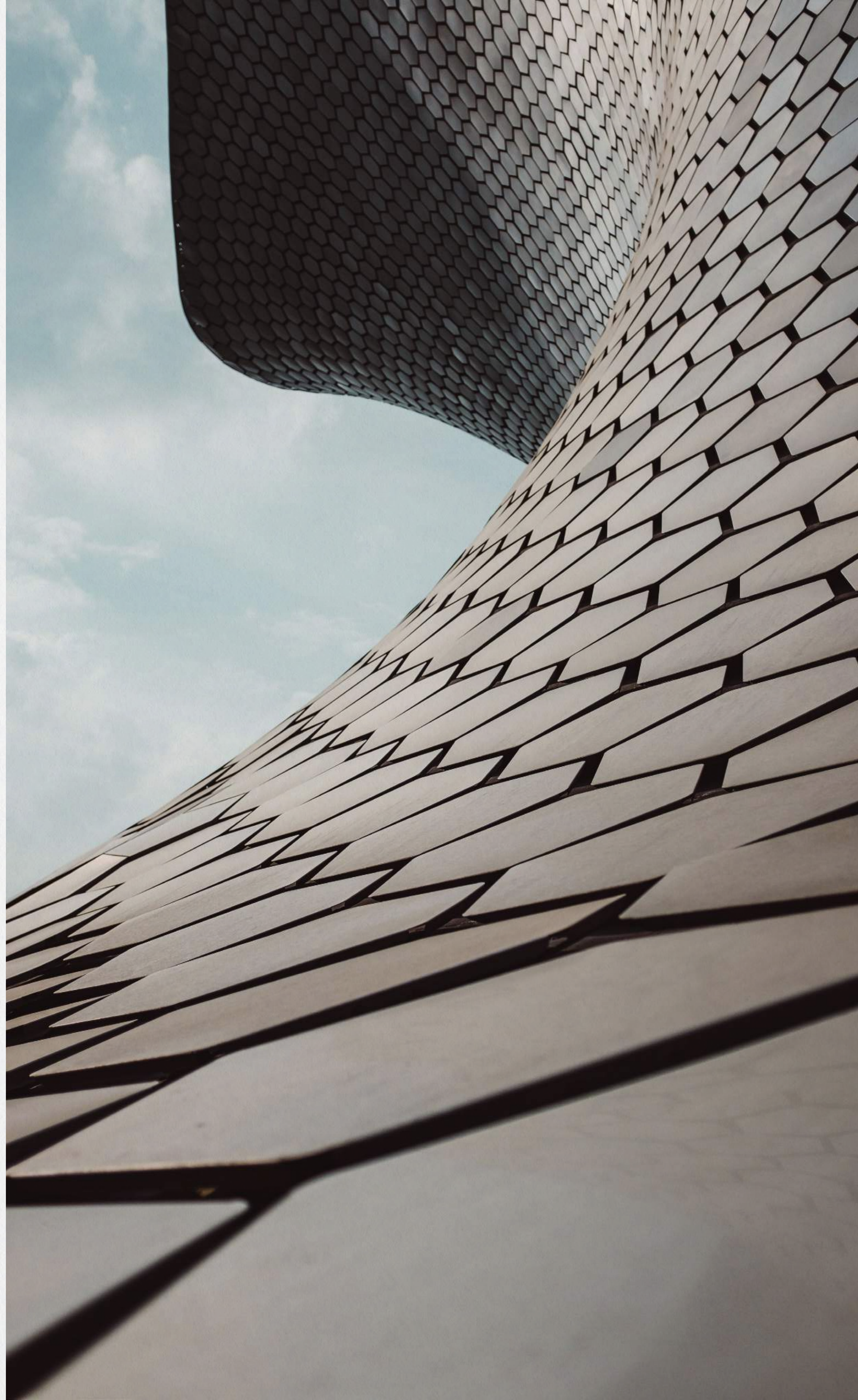




cerámica ribesalbes



Pasta Blanca
White Body Tiles

Porcelánico
Porcelain Tiles

Geometry

by Ribesalbes

Mezcla y combina formatos y colores

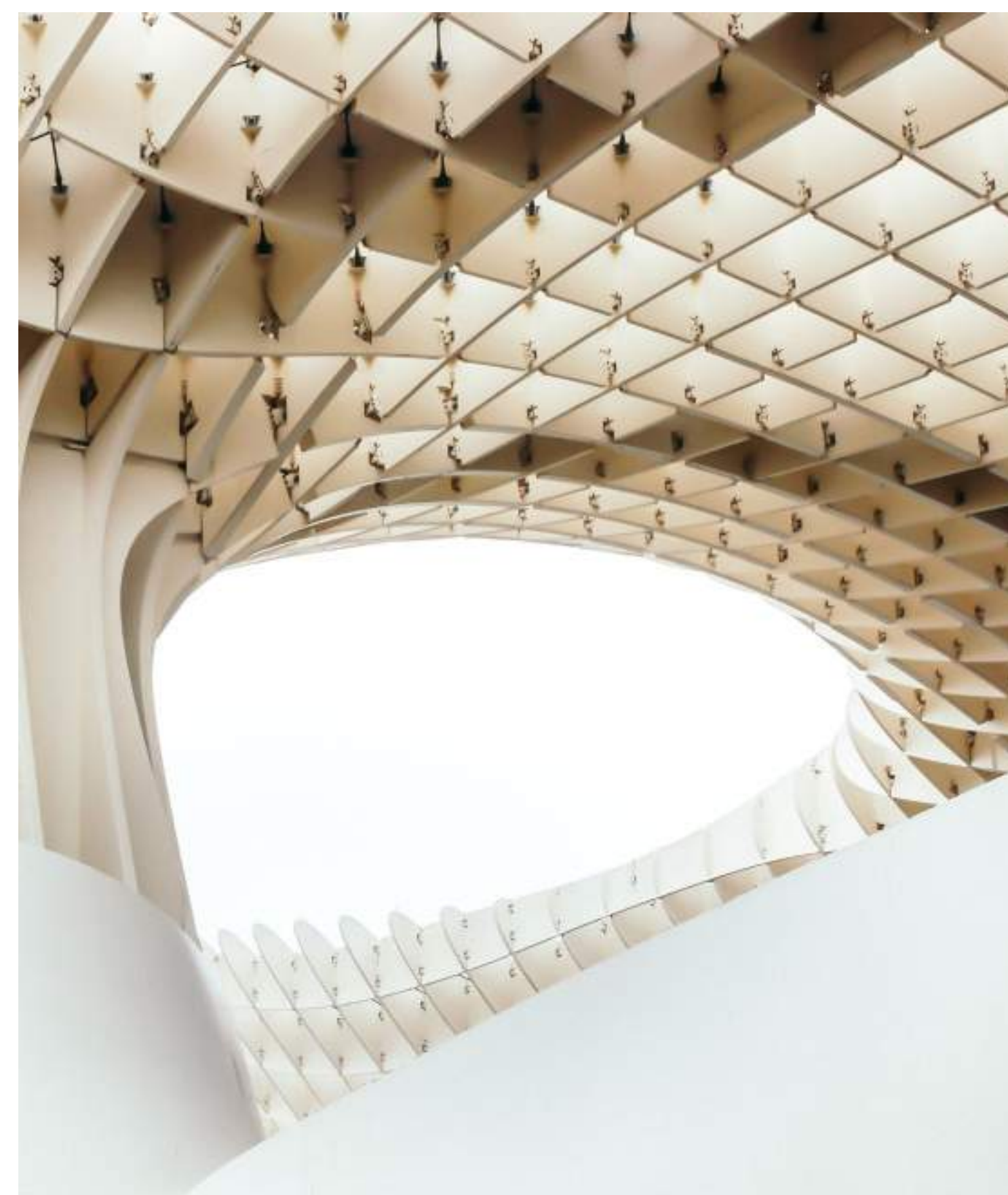
Mix and match sizes and colours

Cerámica Ribesalbes presenta Geometry, una colección con 7 colores, con 2 formatos para revestimiento y 1 formato para pavimento. Piezas en tonos básicos con infinitas posibilidades de combinación como colocación, gracias a su formato hexagonal.

Una colección que crea un original efecto visual que llama la atención, y que son la base perfecta para crear espacios de tendencia.

Cerámica Ribesalbes presents Geometry, a collection with 7 colours, with 2 formats for cladding and 1 format for flooring. Pieces in basic tones with infinite possibilities of combination as installation, thanks to its hexagonal format.

A collection that creates an original visual effect that attracts attention, and which is the perfect base for creating trendy spaces.



GEOMETRY

REVESTIMIENTO BRILLO / GLOSSY WALL TILE

PB

pasta blanca
white body



revestimiento brillante
glossy wall tiling



Brick White
6x25 / 2,5"x10"



Round White
1,2x30 / 0,5"x12"



Hex White
15x17,3 / 6"x7"



Brick Ivory
6x25 / 2,5"x10"



Round Ivory
1,2x30 / 0,5"x12"



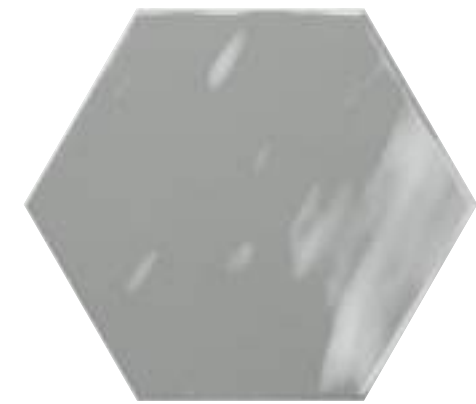
Hex Ivory
15x17,3 / 6"x7"



Brick Grey
6x25 / 2,5"x10"



Round Grey
1,2x30 / 0,5"x12"



Hex Grey
15x17,3 / 6"x7"



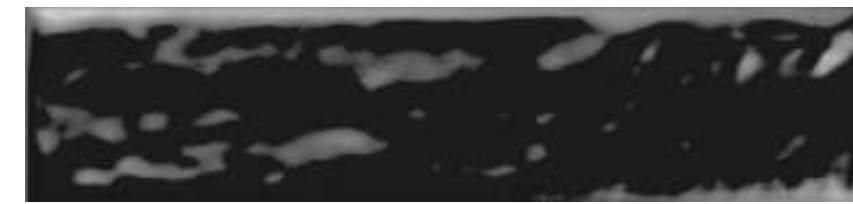
Brick Creme
6x25 / 2,5"x10"



Round Creme
1,2x30 / 0,5"x12"



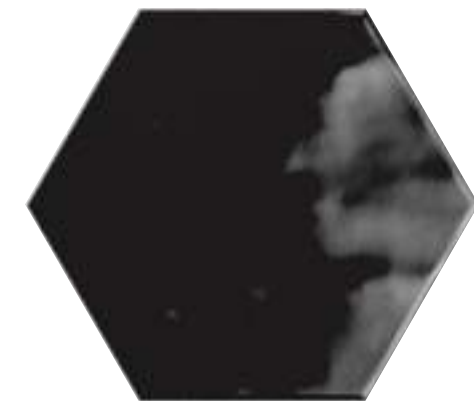
Hex Creme
15x17,3 / 6"x7"



Brick Black
6x25 / 2,5"x10"



Round Black
1,2x30 / 0,5"x12"



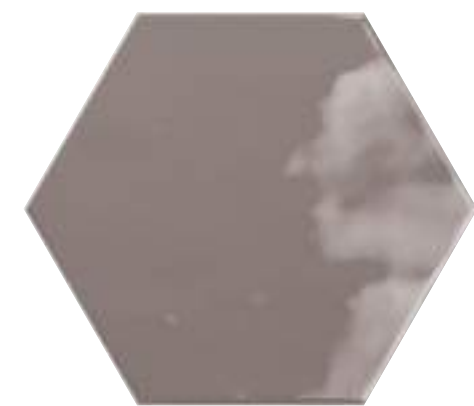
Hex Black
15x17,3 / 6"x7"



Brick Charcoal
6x25 / 2,5"x10"



Round Charcoal
1,2x30 / 0,5"x12"



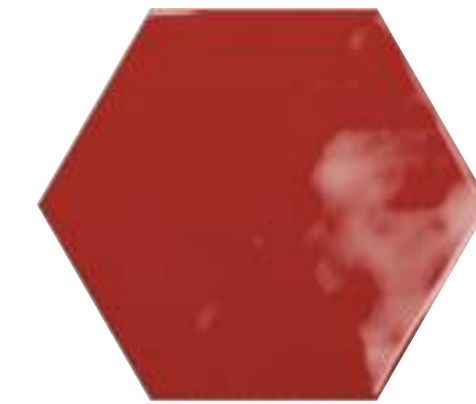
Hex Charcoal
15x17,3 / 6"x7"



Brick Red
6x25 / 2,5"x10"



Round Red
1,2x30 / 0,5"x12"



Hex Red
15x17,3 / 6"x7"

—
5 relieves diferentes /
5 different moulds



GEOMETRY

PAVIMENTO Y REVESTIMIENTO MATE / MATT FLOOR & WALL TILE

PO

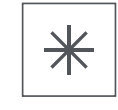
porcelánico
porcelain tiles



pavimento mate
matt flooring



revestimiento mate
matt wall tiling



anti-hielo
frost-proof

R10

anti-slip



clase 2
class 2

B1a

grupo absorción
absorption group

PEI4



Hex White Matt
15x17,3 / 6"x7"



Hex Grey Matt
15x17,3 / 6"x7"



Hex Black Matt
15x17,3 / 6"x7"



Hex Green Matt
15x17,3 / 6"x7"



Hex Navy Matt
15x17,3 / 6"x7"



Hex Brown Matt
15x17,3 / 6"x7"



Round White Matt
1,2x30 / 0,5"x12"



Round Black Matt
1,2x30 / 0,5"x12"

—
5 relieves diferentes /
5 different moulds



GEOMETRY RED



Hex Red 15x17,5
Hex White Matt 15x17,5
Hex Black Matt 15x17,5
Hex Grey Matt 15x17,5



GEOMETRY CHARCOAL / WHITE

Brick Charcoal 6x25
Hex Creme 15x17,5
Hex White Matt 15x17,5
Hex Brown Matt 15x17,5



Brick White 6x25
Hex White Matt 15x17,5
Hex Brown Matt 15x17,5
Hex Grey Matt 15x17,5



GEOMETRY CREME



Brick Creme 6x25
Hex White Matt 15x17,5
Hex Brown Matt 15x17,5



GEOMETRY IVORY



Hex Ivory 15x17,5
Hex White Matt 15x17,5
Hex Brown Matt 15x17,5



GEOMETRY WHITE / GREY

Hex White 15x17,5
Hex White Matt 15x17,5
Hex Grey Matt 15x17,5
Hex Brown Matt 15x17,5



Brick Grey 6x25
Hex White Matt 15x17,5
Hex Brown Matt 15x17,5
Hex Green Matt 15x17,5



GEOMETRY CHARCOAL



Hex Charcoal 15x17,5
Hex Creme 15x17,5
Hex White Matt 15x17,5
Hex Brown Matt 15x17,5

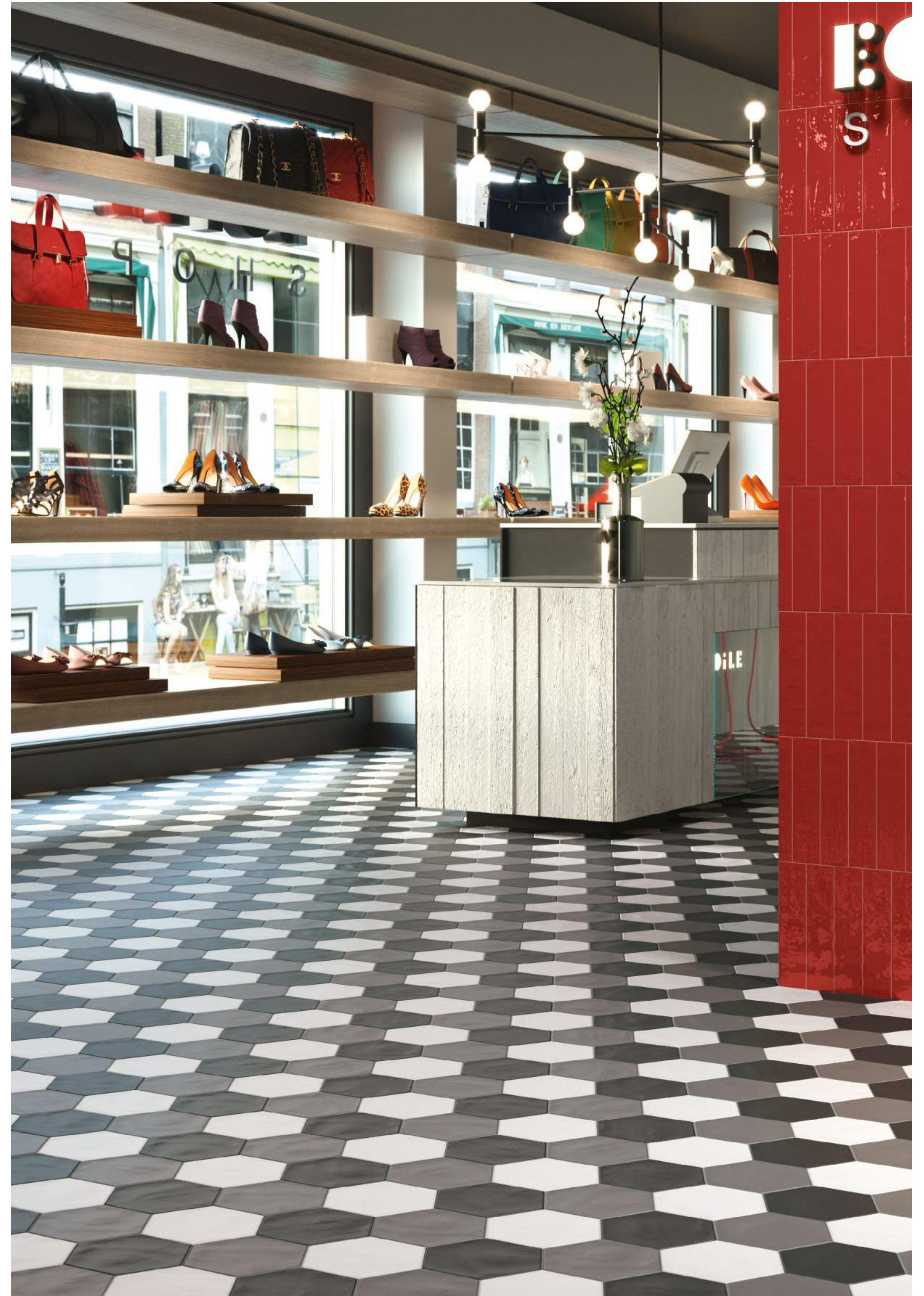


GEOMETRY BLACK / RED

Brick Black 6x25
Hex White Matt 15x17,5
Hex Navy Matt 15x17,5
Hex Black Matt 15x17,5



Brick Red 6x25
Hex White Matt 15x17,5
Hex Black Matt 15x17,5
Hex Grey Matt 15x17,5



GEOMETRY IVORY



Brick Ivory 6x25
Hex White Matt 15x17,5
Hex Brown Matt 15x17,5



GEOMETRY BLACK



Hex Black 15x17,5
Brick White 6x25
Hex Navy Matt 15x17,5
Hex Black Matt 15x17,5



GEOMETRY GREY /

Hex Grey 15x17,5
Hex White Matt 15x17,5
Hex Brown Matt 15x17,5
Hex Green Matt 15x17,5



Hex Creme 15x17,5
Hex White Matt 15x17,5
Hex Brown Matt 15x17,5



Embalaje
Packing List

Pasta Blanca / White Body tiles

FORMATO / SIZE cm / inches	CAJAS / BOXES			PALLET		
	Pzas. / Pces	m ² aprox	kgs	Cajas / Boxes	m ² aprox	kgs
6x25 / 2,5"x10"	60	0,9	14,02	72	64,8	1010
15x17,3 / 6"x7"	44	0,86	12,50	48	41,28	600
ROUND 1,2x30 / 0,5"x12"	55	-	2,40			

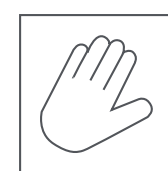
Porcelánico / Procelain tiles

FORMATO / SIZE cm / inches	CAJAS / BOXES			PALLET		
	Pzas. / Pces	m ² aprox	kgs	Cajas / Boxes	m ² aprox	kgs
15x17,3 / 6"x7"	44	0,86	15	48	41,28	720

Simbología
Symbols



revestimiento brillante
glossy wall tiling



revestimiento mate
matt wall tiling



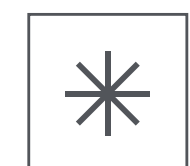
pavimento mate
matt flooring



pasta blanca
white body



porcelánico
porcelain tiles



anti-hielo
frost-proof



anti-slip



clase 2
class 2

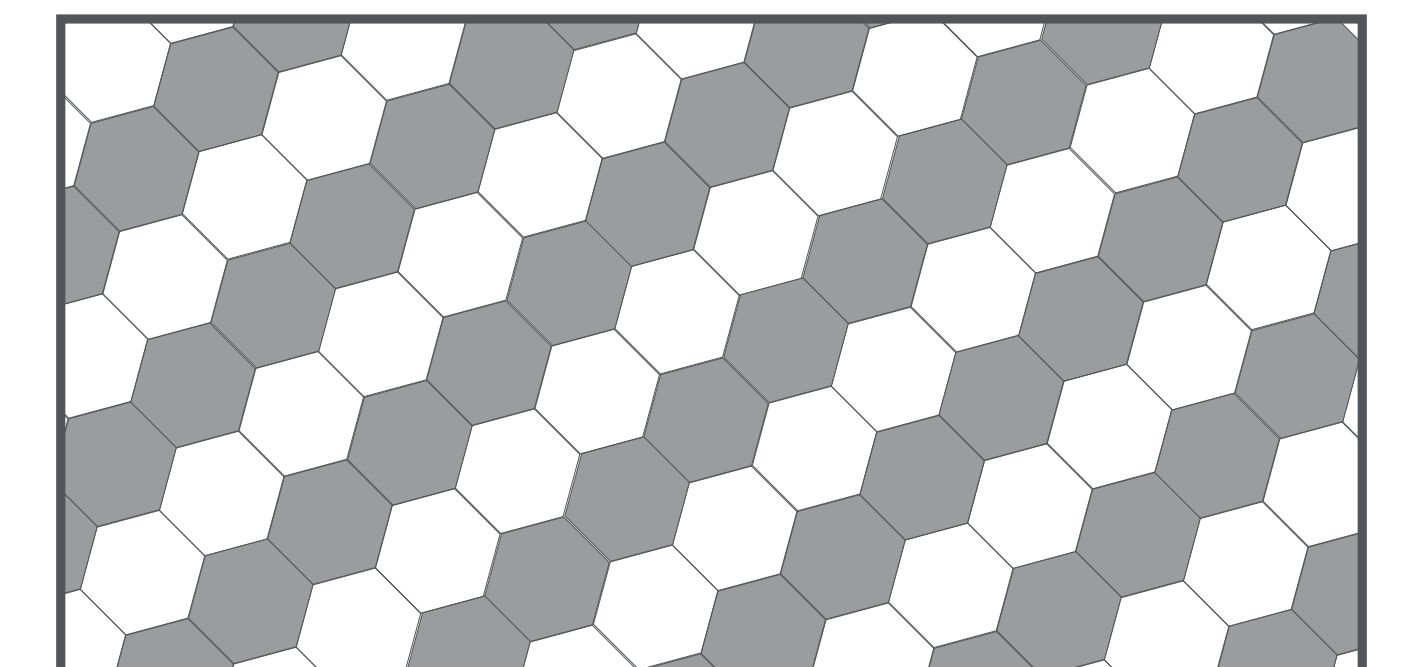
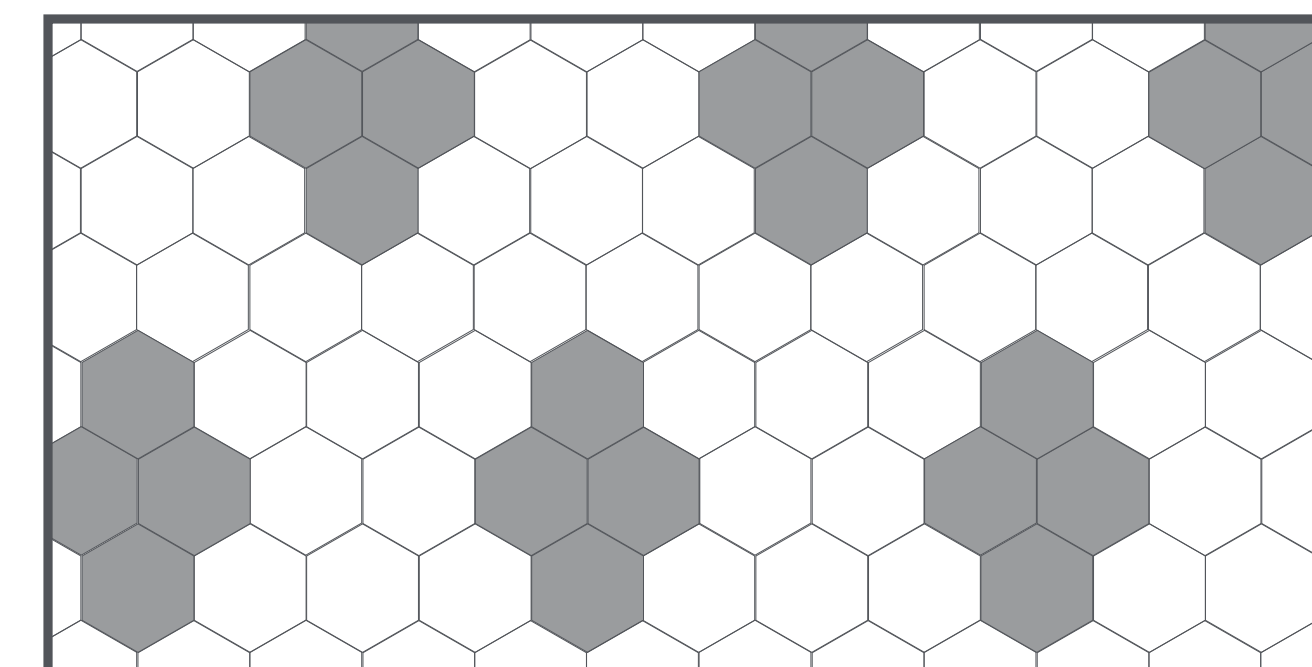
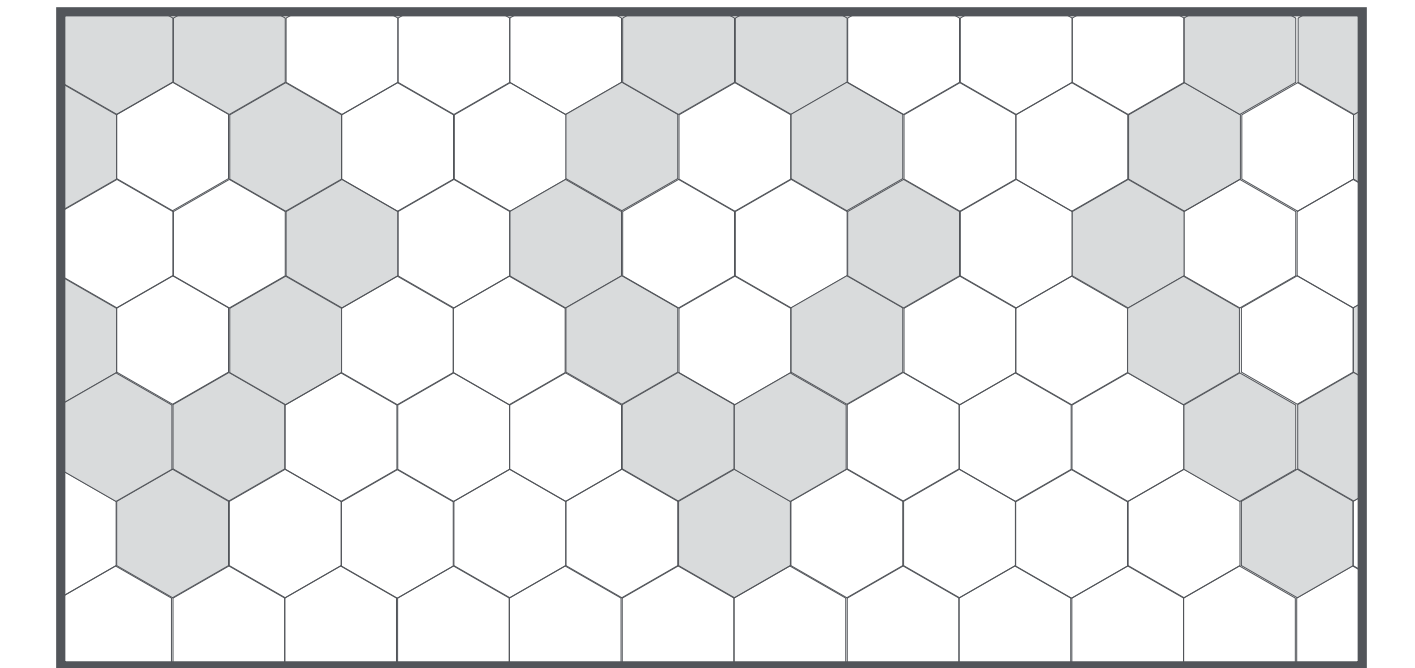
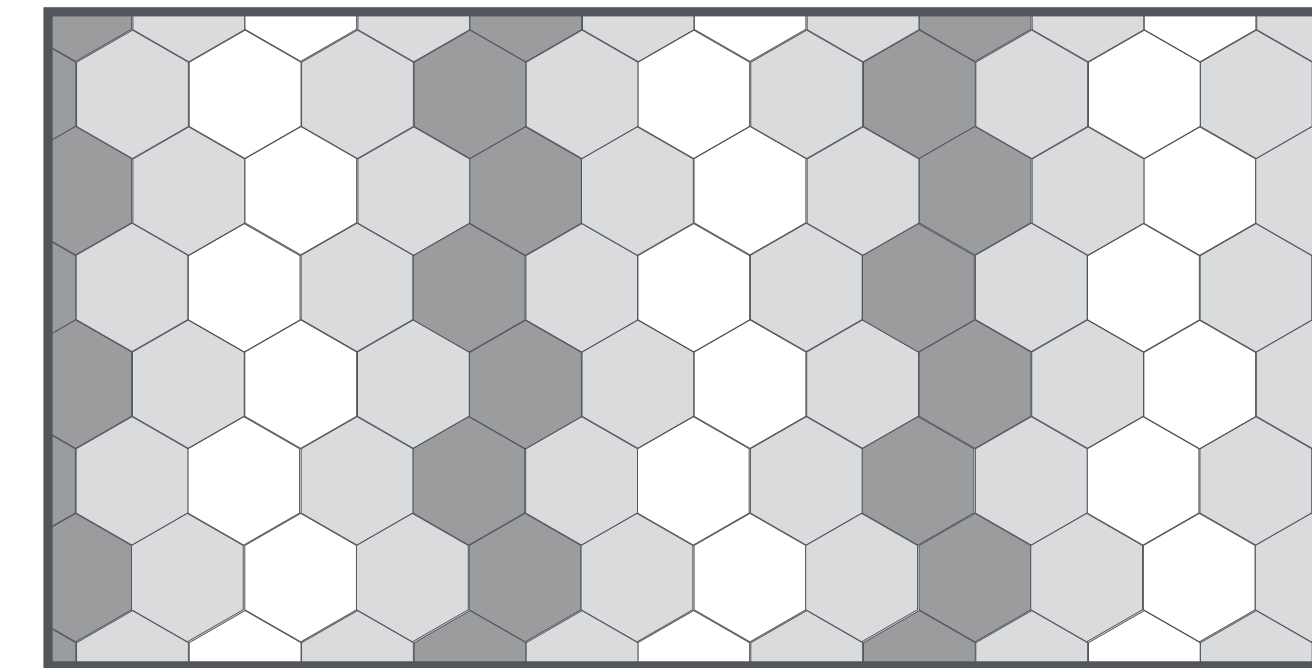
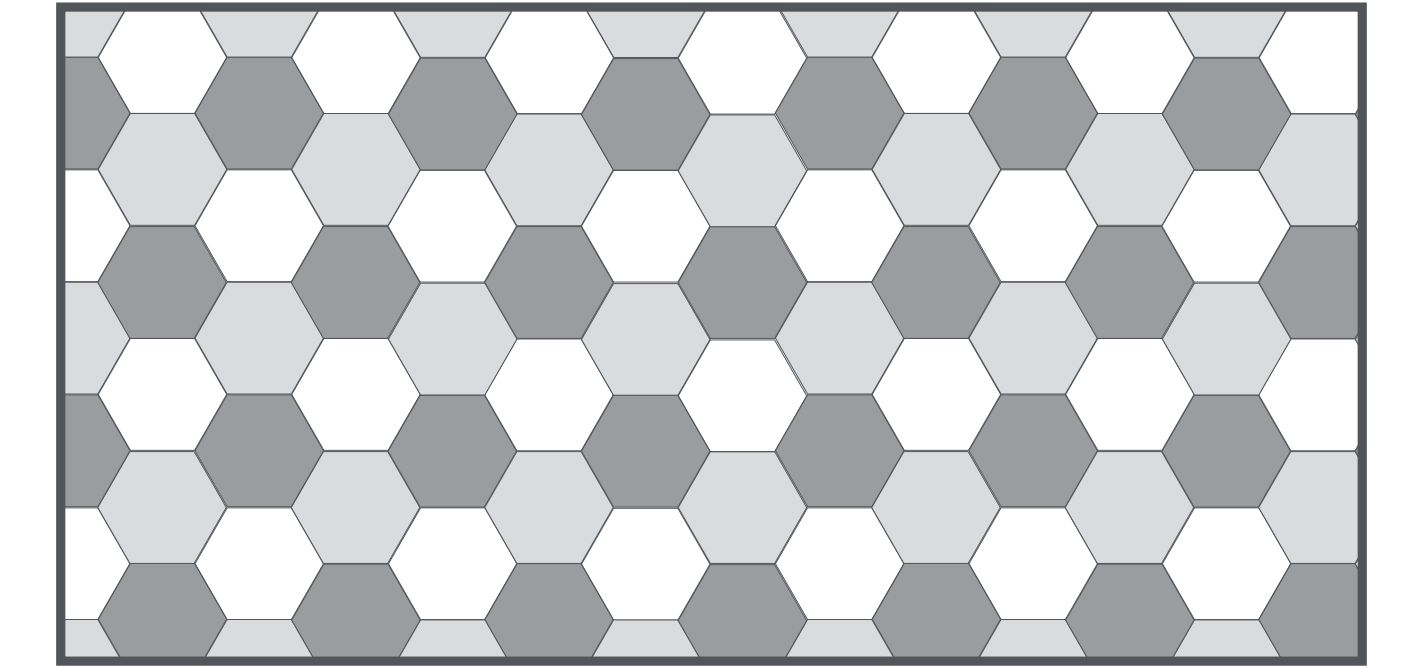
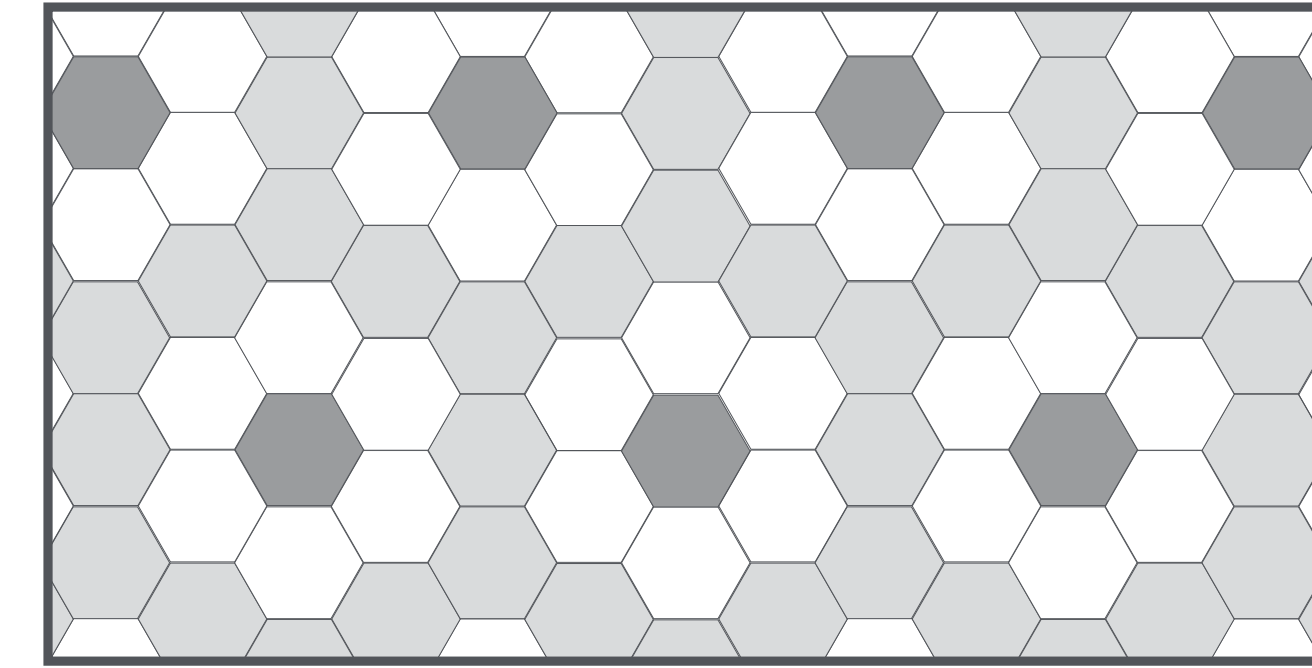


grupo absorción
absorption group



PEI4

Propuestas de colocación
Laying proposals



Características técnicas
Technical characteristics

DECLARACIÓN DE PRESTACIONES / DECLARATION OF PERFORMANCE / DÉCLARATION DE PERFORMANCE	
Nº: 004	
1.-	Código de identificación única del producto tipo Unique identification code of the product type Le code d'identification unique du type de produit Baldosas cerámicas prensadas en seco, con absorción de agua E ≤ 0,5 % Dry – pressed ceramic tiles, with water absorption E ≤ 0,5 % Carreaux céramiques pressés à sec, à absorption d'eau E ≤ 0,5 %
2.-	Uso o usos previstos Intended use(s) Utilisation(s) prévue(s) Para suelos y paredes interiores For interior floor and walls Pour les sols et les murs intérieur
3.-	Marca registrada y dirección del fabricante Trade mark and contact address Marque et l'adresse du fabricant Cerámica Ribesalbes S.A., Ctra. Onda-Ribesalbes, Km. 3,3 12200 Onda (Castellón) - ESPAÑA
4.-	Sistema de evaluación y verificación de la constancia de prestaciones System of assessment and verification of constancy of performance Système d'évaluation et de vérification de la constance des performances Sistema 4 / System 4 / Système 4

DECLARACIÓN DE PRESTACIONES / DECLARATION OF PERFORMANCE / DÉCLARATION DE PERFORMANCE	
Nº: 002	
1.-	Código de identificación única del producto tipo Unique identification code of the product type Le code d'identification unique du type de produit Baldosas cerámicas prensadas en seco, con absorción de agua E > 10 % Dry – pressed ceramic tiles, with water absorption E > 10 % Carreaux céramiques pressés à sec, à absorption d'eau E > 10 %
2.-	Uso o usos previstos Intended use(s) Utilisation(s) prévue(s) Para paredes interiores For interior walls Pour les murs intérieurs
3.-	Marca registrada y dirección del fabricante Trade mark and contact address Marque et l'adresse du fabricant Cerámica Ribesalbes S.A., Ctra. Onda-Ribesalbes, Km. 3,3 12200 Onda (Castellón) - ESPAÑA
4.-	Sistema de evaluación y verificación de la constancia de prestaciones System of assessment and verification of constancy of performance Système d'évaluation et de vérification de la constance des performances Sistema 4 / System 4 / Système 4

Características esenciales Essential Characteristics Caractéristiques essentielles	Prestaciones Performance Performance	Especificación técnica armonizada Harmonized technical specification Spécification technique harmonisée
Reacción al fuego Reaction to fire Réaction au feu	A1 _{FL} / A1	EN 14411:2016
Emisión de sustancias peligrosas Release of dangerous substances Émission de substances dangereuses		
Cadmio Cadmium Cadmium	PND / NPD	
Plomo Lead Plomb	PND / NPD	
Fuerza de rotura Breaking strength Force de rupture	> 1300 N	
Deslizamiento Slip resistance Résistance a la glissance	PND / NPD	
Adhesión Bond strength adhesion: Adhésion au mortier de ciment:		
Adhesivo cementoso tipo C1 Cementitious adhesive type C1 Adhésif à base de ciment type C1	> 1 N/mm ²	
Durabilidad para / Durability for / Durabilité pour		
Usos interiores Interior applications Applications intérieures	Cumple / Comply/Conforme	
Propiedades táctiles Tactile properties Propriétés tactiles	PND / NPD	

Cerámica Ribesalbes ha obtenido la Declaración Ambiental de Producto, DAP. Una prueba de su compromiso con la calidad y el respeto al medio ambiente. Este EPD ha sido elaborado y verificado de acuerdo con UNE-EN ISO 14025: 2010 y las Reglas de Categoría de Producto (PCR) indicadas en la tabla 1.

Cerámica Ribesalbes has obtained the Environmental Product Declaration, DAP. This certification is a proof of its quality and respect for the environment. This EPD has been drawn up and verified according to UNE-EN ISO 14025:2010 and the Product Category Rules (PCR) indicated in table 1.

TITLE	Ceramic coverings
REGISTRATION CODE	Global EPD 002-041 rev.1
ISSUE DATE	2018/12/12
CONFORMIDAD	UNE-EN 14411
PROGRAMME	GlobalEPD
PROGRAMME OPERATOR	AENOR



cerámica ribesalbes

Ctra. Onda-Ribesalbes Km. 3,300
12200 Onda (Castellón)
Apdo. Correos 128
Tel. 964 603 252 · Fax 964 770 265
comercial@ceramicaribesalbes.com

haz click y visita nuestra web / click and visit our website

