

CONNECTIONS 02

GESSI

GAP

HOPS

SUPREME



41zero42

La semplicità di un codice d'avviamento postale per identificare un luogo d'appartenenza e tutti i valori che ad esso sono legati.

Uno spazio creativo, che mira all'eccellenza del materiale ceramico, all'importanza della sua ricerca e ai suoi contenuti.

Un team giovane tenuto unito da interessi comuni. Un linguaggio che prende forma dalla contaminazione di diversi elementi provenienti da svariati contesti.

Siamo convinti che per apportare qualcosa di stimolante si debba sia ricercare dentro i propri confini sia fuori da essi.

La chiusura è limitante e d'altra parte, pensare che solo il diverso possa essere nuovo è riduttivo. È il giusto equilibrio tra questi due aspetti che ci anima.

Quando progettiamo, lo sguardo è rivolto allo spazio, all'atmosfera che deve riflettere; pensiamo che all'interno di un ambiente il nostro obiettivo sia diventare strumenti al servizio del progetto. Molta importanza viene data al concetto di trasversalità tra le nostre collezioni per dare enfasi al modo di esprimere al meglio il nostro progetto integrato. Il nostro sguardo è ben saldo verso tre direttive: il passato, come memoria e conoscenza pregresse da non dimenticare; il presente, come resa estetica; il futuro, come ricerca tecnologica. Per noi, un'idea o un progetto deve necessariamente trasmettere e veicolare un contenuto, una storia.

Così le storie - che ci emozionano, appassionano e che cerchiamo di raccontarvi - divengono la linfa della nostra curiosità e creatività.

Chiamateci cantastorie, non ci offenderemo.

The simplicity of a ZIP code to identify a place of belonging and all the values that are related to it.

A creative space, which aims for excellence in ceramics, the importance of his research and its content. A young team held together by common interests.

A language that is shaped by the contamination of elements from many different contexts.

We are convinced that to make something stimulating to the eye, one should seek outside ones confinements as well as within.

Closure is limiting, think that only the "unique" is considered to be new this is reductive. It is the right balance between these two aspects that animate us.

When we design, our attention is fixed to space, the atmosphere that it should reflect; we think that within an environment, our goal is to become tools of the project.

Importance is given to the concept of being transversal between our collections to give emphasis on the way we want to express our project.

Our eyes are focused on three guidelines: the past, for memory and prior knowledge not to forget; the present, for aesthetic; the future, for technological research.

An idea or a project needs to transmit and convey content, a story. The stories - that excite us, that we are passionate about and that we try to tell - become the lifeblood of our curiosity and creativity.

Call us storytellers, we will not be offended.



CONNECTIONS 02

Realtà visive divergenti.

Accostamenti di materiali per natura molto distanti al fine di trasmettere una molteplicità di linguaggi interconnessi.

Nuova luce e nuove vesti per la progettazione architettonica.

Elementi dal sapore industriale contrapposti ad altri dal carattere fortemente artigianale.

4 nuove linee che si intersecano dando vita a un progetto multiforme.

- 1 Gessi
- 2 Gap
- 3 Hops
- 4 Supreme

Divergent, visual reality.

Combinations of materials that by nature are far apart, those then transpire as connected languages.

New light, new changes for architectural design through an alternation of diverse atmospheres and echoes.

Opposing elements from industrial inspiration, to others by an artisanal, crafted character.

4 new lines that intersect, creating a multi-faceted project.

- 1 Gessi
- 2 Gap
- 3 Hops
- 4 Supreme

GESSE

Un'indagine sulla materia nuda e le sue lavorazioni. La ricerca è stata incentrata tutta sulla superficie e sulle alternative decorative fatte di incisioni, sovrimpressioni e lavorazioni a spatola. Un linguaggio soffuso, delicato e minimalista dove la particolarità si trova nei dettagli. Superfici che visivamente invogliano ad un contatto diretto, a sfiorare e accarezzare la materia. Declinata nei tre colori acromatici, Bianco, Grigio e Nero, e in 3 formati. Una base in 30x120 affiancata da una miscela di tre differenti lavorazioni proposte mix in 20x120 e 5x20.

A research on raw materials and their structures. The research was focused on the entire surface and the incisions that make decorative alternatives, overlays and spatula work. A soft language, delicate and minimalist where distinction lies in the details. Surfaces that visually invite to a direct contact, to touch and caress the material. In the three achromatic colors, gray and black White, and in 3 sizes. A base in 30x120 / 12"x47" combined by a mixture of three different mixed proposals in structure in 20x120 / 8"x47" and 5x20 / 2"x8".

→ Gessi Nero 30x120 12"x48"



GAP

La visione dei tetti più belli di alcune città come punto di partenza e spunto di riflessione di questo progetto. Mind the Gap! Diviene un motto divertente che sta a simboleggiare una dimensione che siamo abituati a guardare alzando lo sguardo. Una dimensione affascinante, fatta di tegole e di colori in toni diversi. Proprio il formato semplice della tegola 11,5x23 è quello che abbiamo riproposto, eliminando di conseguenza la differenza spaziale che esiste tra soffitto e pavimento. Il tema del divario viene riproposto attraverso piccoli salti di tono colore. Le vibrazioni cromatiche muovono le superfici caratterizzate da una texture morbida dal sapore artigianale. A completamento un mosaico di piccole tessere in grès estruso in massa nelle 3 colorazioni base della collezione.

The vision of the most beautiful roofs in some cities as a starting point and food for thought of this project. Mind the Gap! It becomes a fun motto, which transforms into a natural gesture, looking up. A fascinating dimension made of what resemble roof tiles in different tones. The simple format of 11,5x23 / 5"x9" tile is what we repurposed, thereby eliminating the spatial difference between ceiling and floor. The theme of 'gap' is also probed and repurposed through small jumps in tone. This chromatic vibration creates surfaces, characterized by a gentle texture of artisanal echoes. To complete the theme, a mosaic of tiny extruded tiles in 3 basic colors of the collection.

→ Gap Grigio 11,5x23 5"x9"



HOPS

Un alternarsi di toni, superfici e consistenze creano un'amalgama uniforme e coesa. 3 nuance di bianchi, grigi e neri, colori acromatici che accostati creano sfumature inattese con una propria dimensione, un proprio equilibrio e un proprio linguaggio. Monocottura da rivestimento: opaca corposa, lucida fluida. Due superfici differenti per esplorare ed interpretare una visione comune: il tempo che lascia segni e impronte sulla propria pelle, un passato tutto da riscoprire.

A succession of tones, surfaces and textures create a uniform and cohesive mix. 3 nuance shades of whites, grays and blacks, achromatic colors that create unexpected hues juxtaposed with each own its dimension, its own balance and its own language. Single fired wall coverings: dense in the opaque finish and fluid in the glossed finish. Two different roads to explore and interpret as a common vision: Time that leaves marks and fingerprints on its skin, a past to be discovered all over again.

→ Hops Lux Bianco 7,5x15 3"x6"



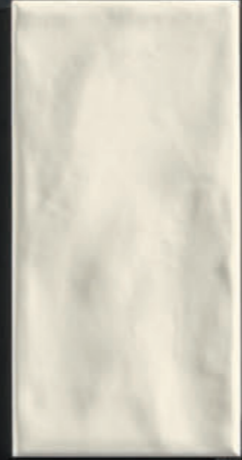
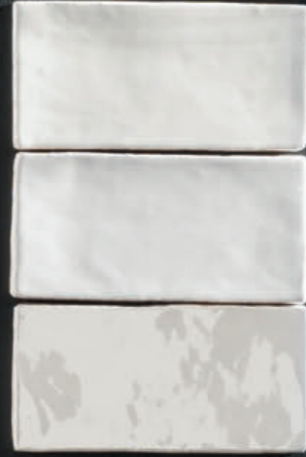
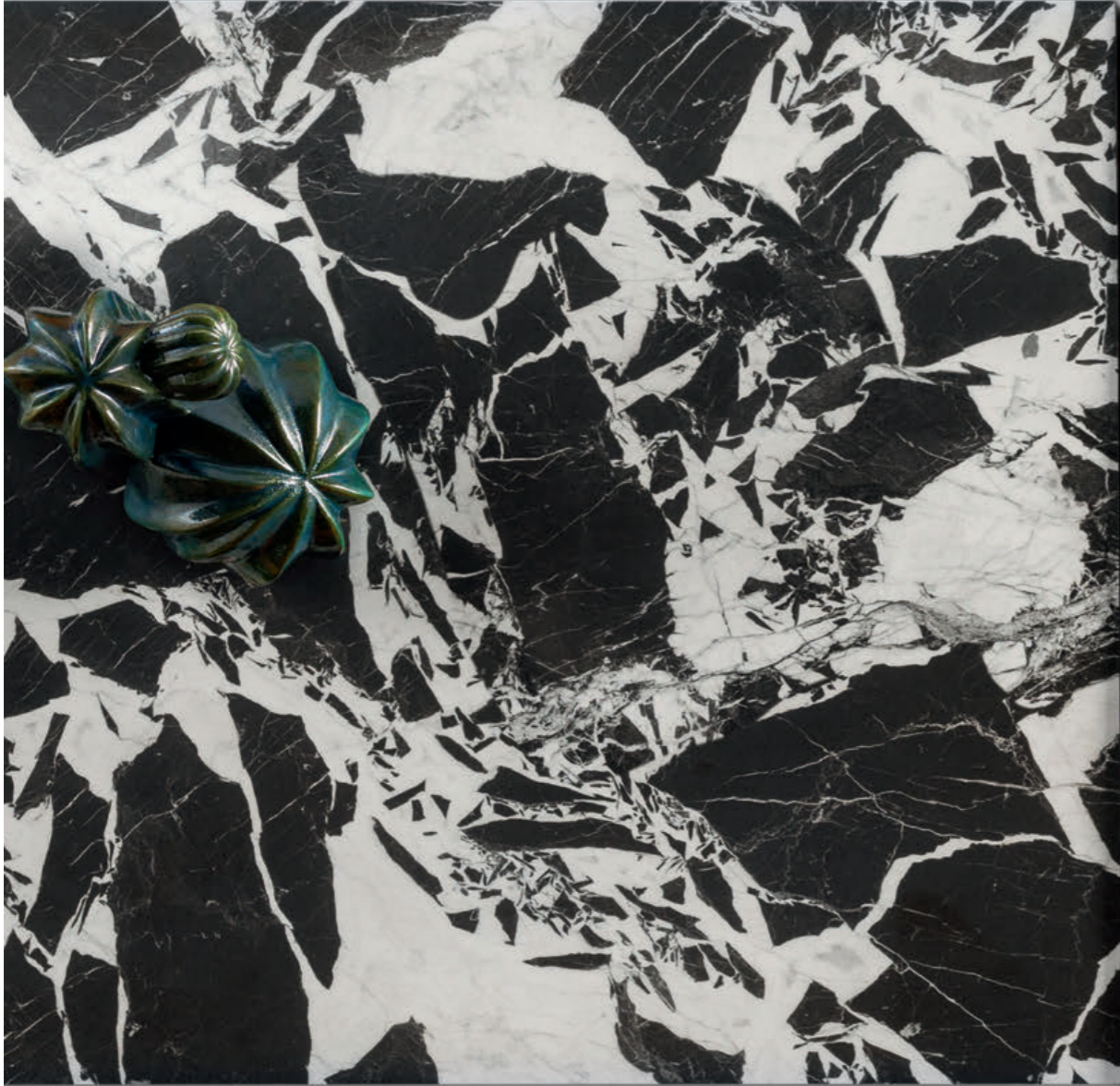
SUPREME

Supreme è la reinterpretazione di un marmo, dal fascino forte e carattere sfacciato. Frammenti sospesi nella materia e geometrie irregolari creano un ritmo visivo fluido. Il bianco e il nero in opposizione, un linguaggio sempre attuale, sinonimo di atmosfere senza tempo. Una superficie opaca, un formato 60x120 che lascia spazio alla sua vivace essenza. Animo ribelle all'interno di un corpo elegante - questo è il segreto di Supreme - trasmette una personalità decisa. Supreme è apice.

Supreme is the reinterpretation of a marble, with its strong appeal and bold character. Suspended fragments in a geometrically irregular way to create a fluid visual rhythm. White and black in opposition, an ongoing language, synonymous with timeless atmospheres. An opaque surface, a 60x120 / 24"x48" size that leaves room for its lively essence. A rebel soul in an elegant body, this is the secret of Supreme, transmitting a decisive personality. The acme is Supreme.

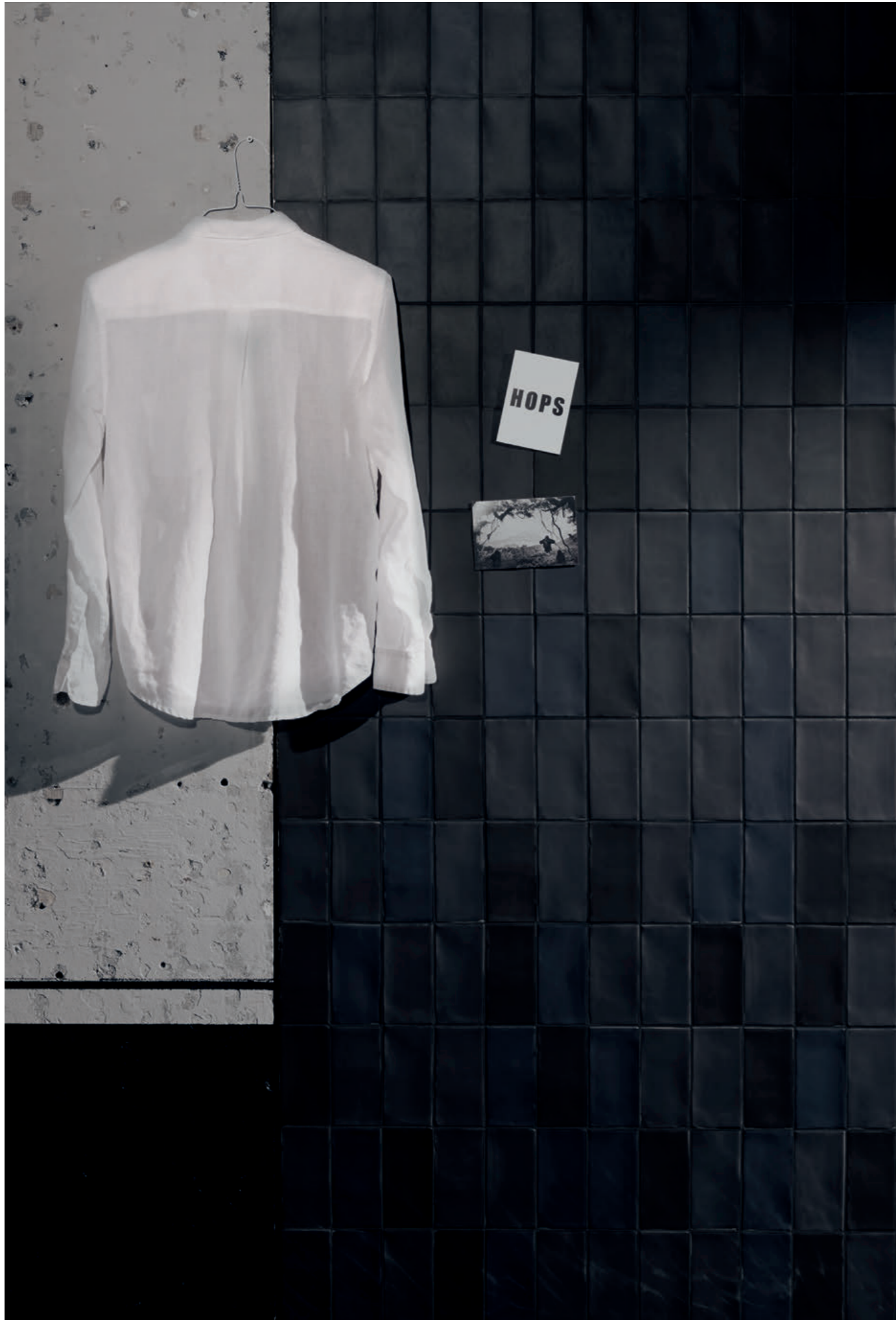
→ Supreme 60x120 24"x48"



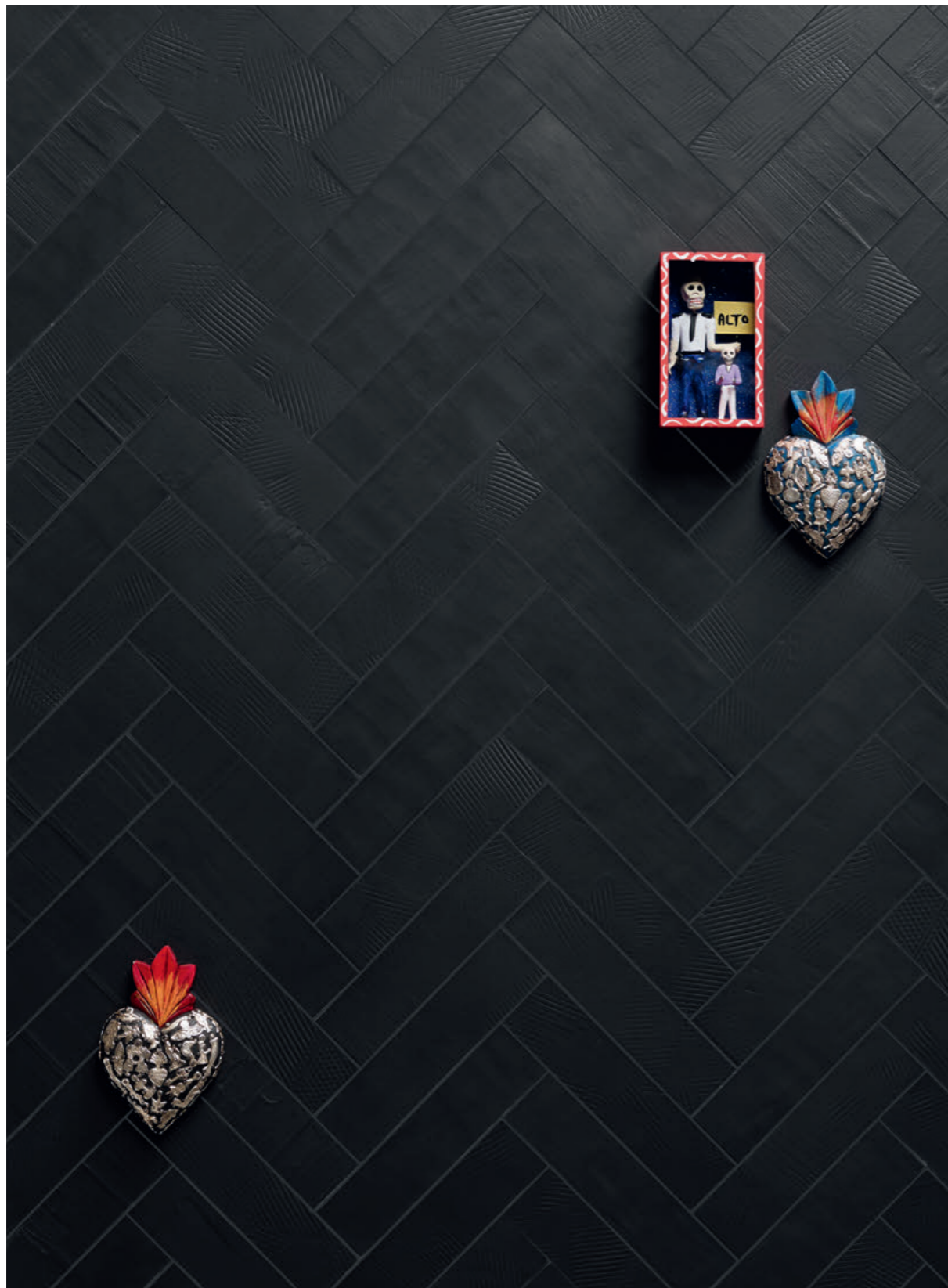


→ Wall Supreme 60x120 24"x48" - Floor Gessi Nero 30x120 12"x48"





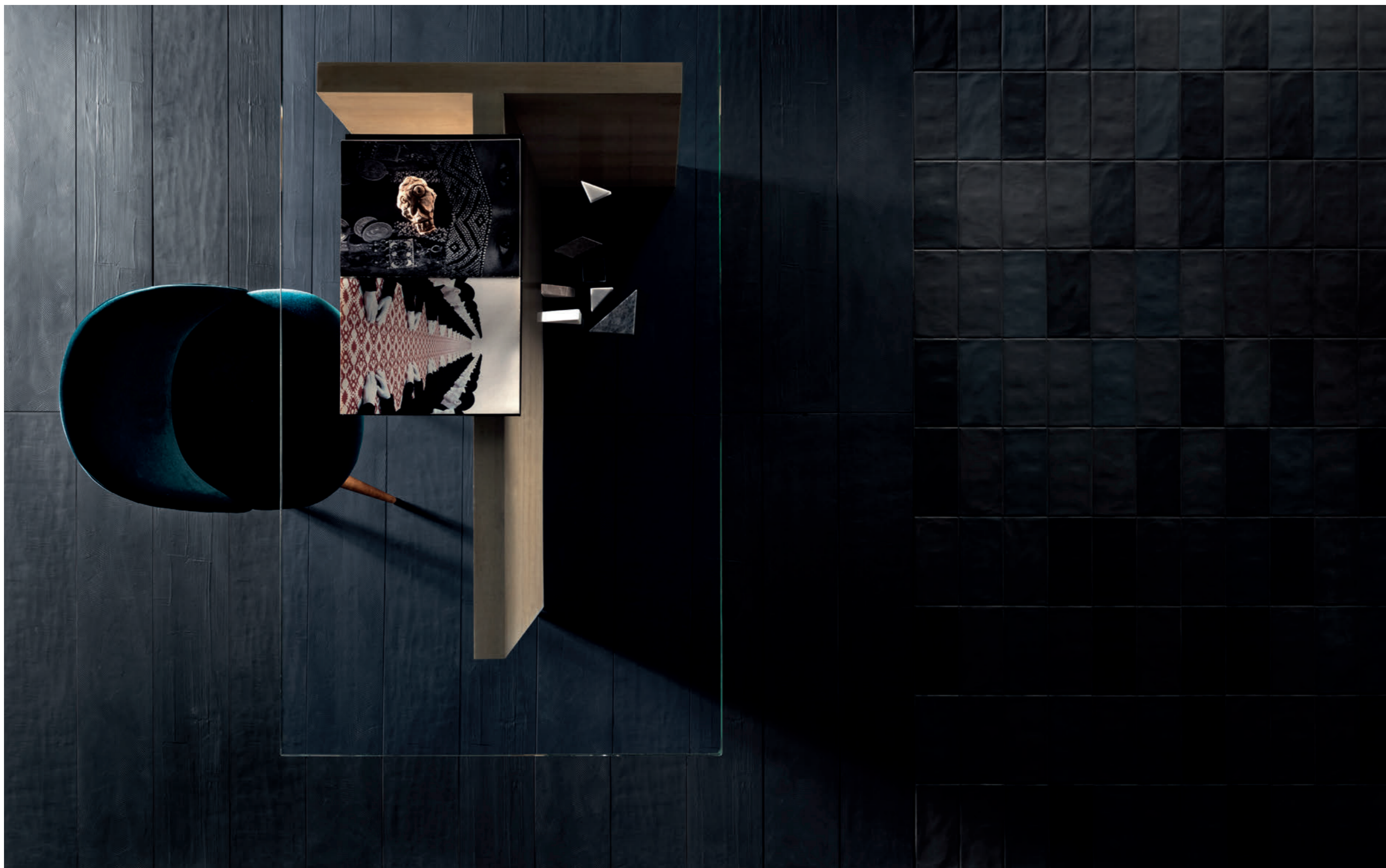
↑ Hops Lux Nero 7,5x15 3"x6"
← Hops Matte Nero 7,5x15 3"x6"



↑ Gessi Nero Mix 5x20 2"x8"



↑ Gap Nero 11,5x23 5"x9" + Gessi Nero Mix 20x120 8"x48"



↑ Gessi Nero Mix 20x120 8"x48" + Gap Nero 11,5x23 5"x9"



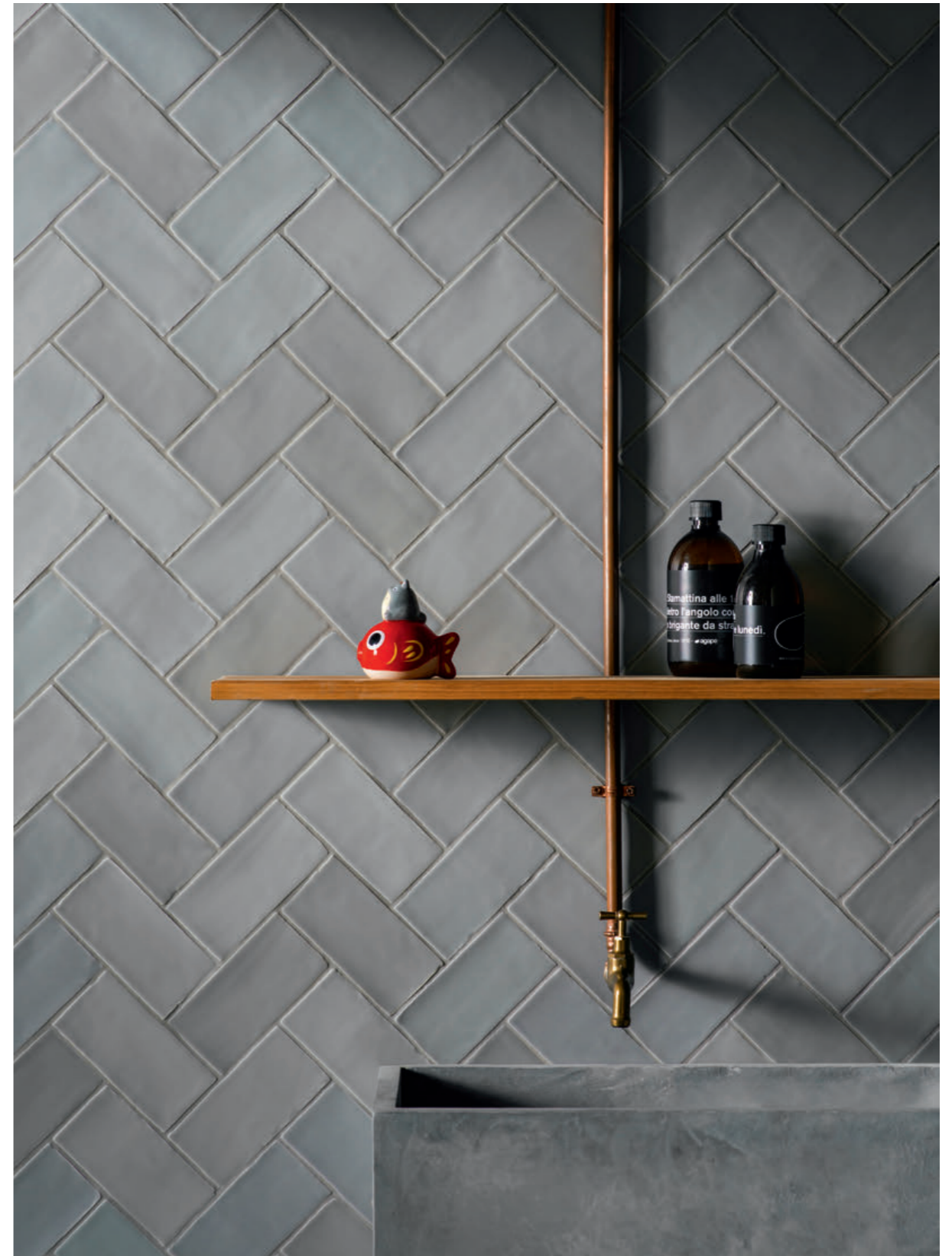
↑ Nano Gap Nero 30x30 12"x12"

→ Wall Gessi Nero 30x120 12"x48" - Floor Gessi Grigio Mix 20x120 8"x48"



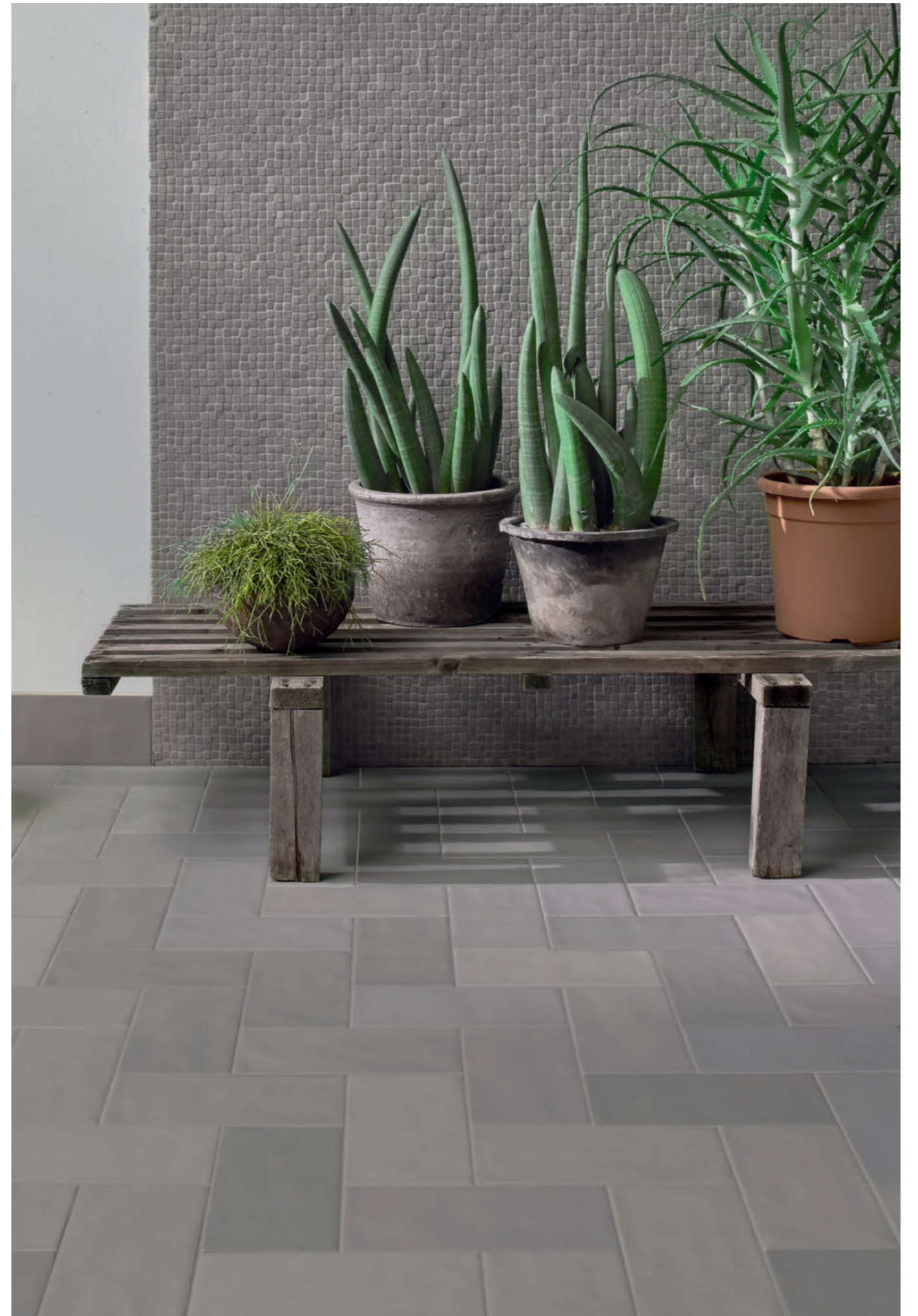


↑ Gessi Grigio 30x120 12"x48"



↑ Hops Matte Grigio 7,5x15 3"x6"
← Hops Lux Grigio 7,5x15 3"x6"

→ Wall Nano Gap Grigio 30x30 12"x12" - Floor Gap Grigio 11,5x23 5"x9"





↑ Nano Gap Bianco 30x30 12"x12"



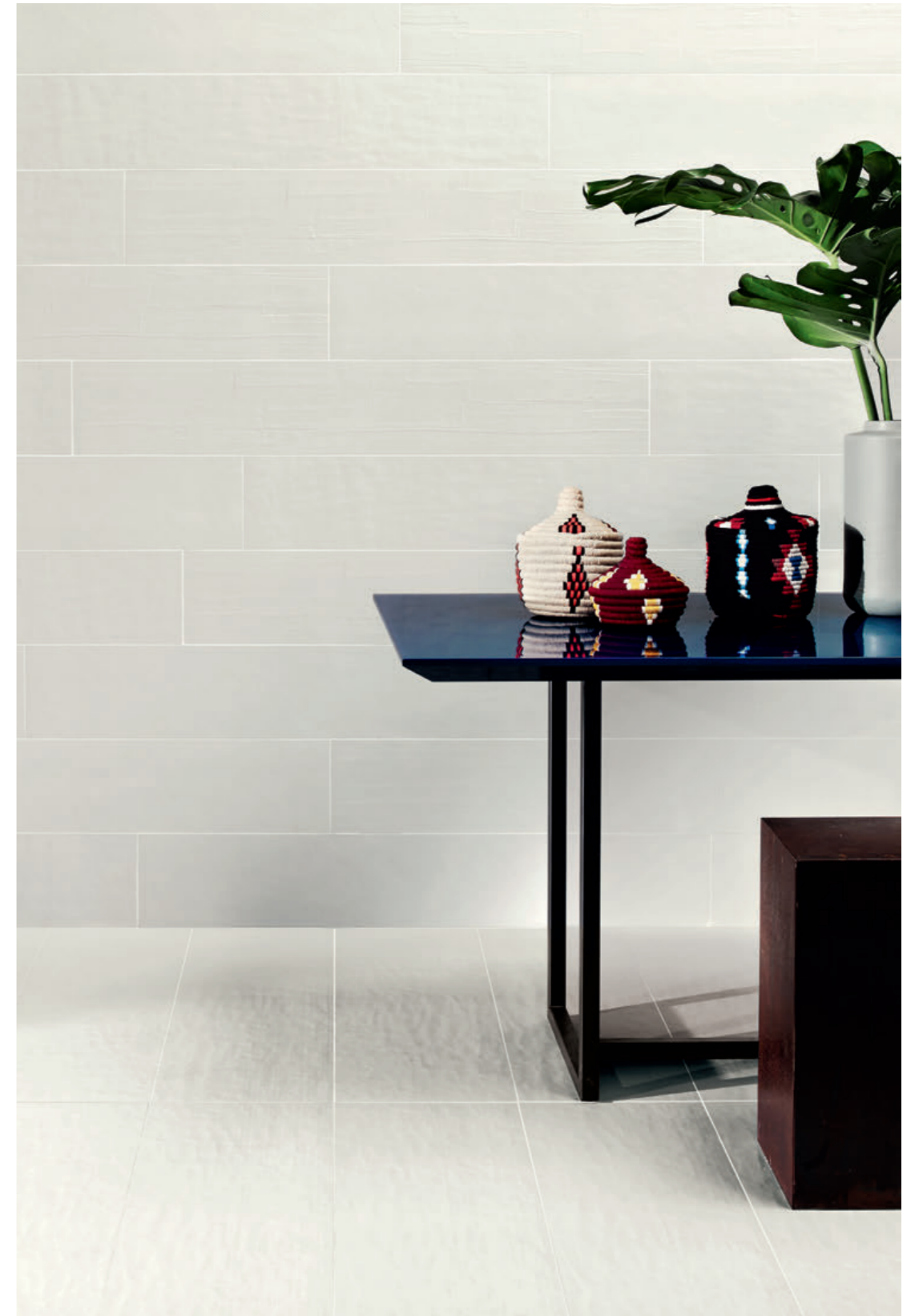
↑ Gap Bianco 11,5x23 5"x9"
→ Wall Hops Lux Bianco 7,5x15 3"x6" - Floor Gap Bianco 11,5x23 5"x9"



↑ Gap Bianco 11,5x23 5"x9"



→ Wall Hops Matte Bianco 7,5x15 3"x6" + Lux Bianco 7,5x15 3"x6"



↑ Wall Gessi Bianco Mix 20x120 8"x48" - Floor Gessi Bianco 30x120 12"x48"
← Gessi Bianco Mix 5x20 2"x8"



↑ Gessi Bianco Mix 20x120 8"x48"



↑ Wall Supreme 60x120 24"x48" - Floor Gessi Bianco Mix 20x120 8"x48"



↑ Supreme 60x120 24"x48"

SUPREME

TECHNOLOGY PORCELLANATO DIGITALE HD - HD DIGITAL PORCELAIN

FINISH SPAZZOLATO OPACO RETTIFICATO - BRUSHED NATURAL RECTIFIED

THICKNESS 10 MM

INFO TECH →



4100503 Supreme 60x120 ^{24" x 48"}

SUPREME	pcs	m ²	kg/box	box/pal	m ² /pal	kg/pal
60x120 ^{24" x 48"}	2	1,44	32,60	30	43,20	978

GESI

TECHNOLOGY PORCELLANATO AD IMPASTO COLORATO - COLORED BODY PORCELAIN
 FINISH OPACE RETTIFICATO - NATURAL RECTIFIED
 THICKNESS 10 MM



4100466 Gessi Bianco 30x120 12"x48"



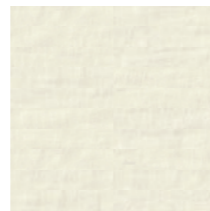
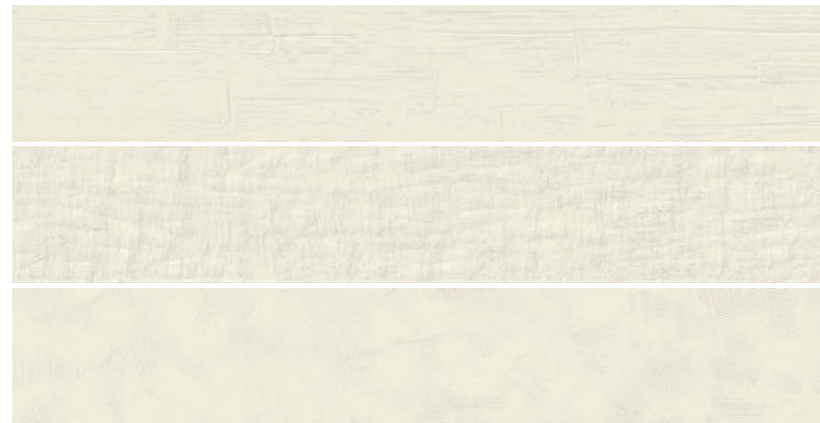
4100484 Gessi *Mix Bianco
5x20 2"x8"



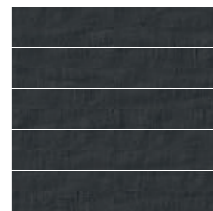
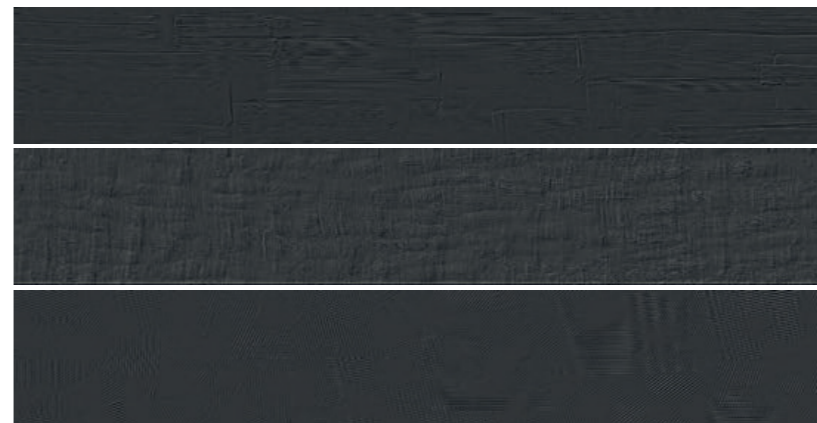
4100468 Gessi Nero 30x120 12"x48"



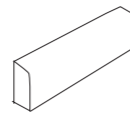
4100486 Gessi *Mix Nero
5x20 2"x8"



4100490 Gessi Mosaico Bianco
30x30 12"x12"

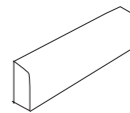


4100492 Gessi Mosaico Nero
30x30 12"x12"



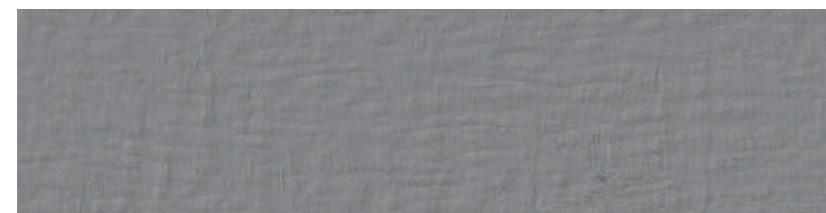
4100579
Battiscopa Skirting
7,5x120 3"x48"

4100469 Gessi *Mix Bianco 20x120 8"x48"

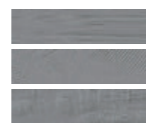


4100581
Battiscopa Skirting
7,5x120 3"x48"

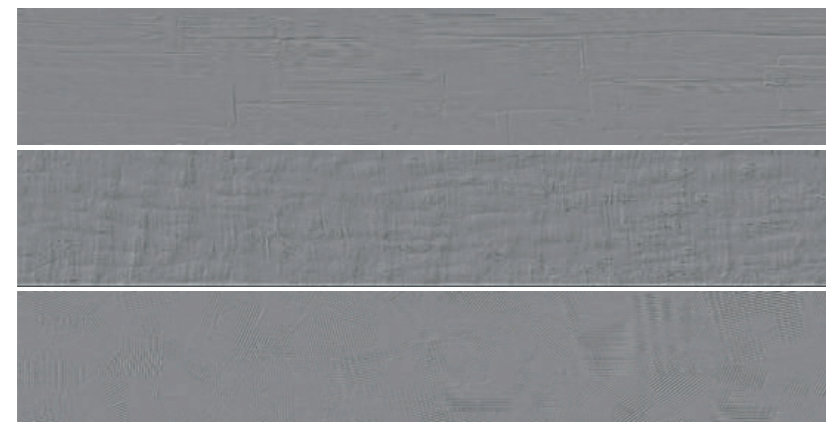
4100471 Gessi *Mix Nero 20x120 8"x48"



4100467 Gessi Grigio 30x120 12"x48"

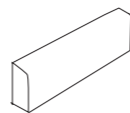


4100485 Gessi *Mix Grigio
5x20 2"x8"



4100491 Gessi Mosaico Grigio
30x30 12"x12"

4100470 Gessi *Mix Grigio 20x120 8"x48"



4100580
Battiscopa Skirting
7,5x120 3"x48"

* 3 TEXTURE MISCELATE RANDOM. 3 TEXTURES MIXED RANDOMLY.

GESI	pcs	m ²	kg/box	box/pal	m ² /pal	kg/pal
30x120 12"x48"	3	1,08	24,20	40	43,20	968
Mix 20x120 8"x48"	6	1,44	31,68	24	34,56	760,32
Mix 5x20 2"x8"	75	0,75	16,90	45	33,75	760,50
Mosaic	10	0,90	20,00	-	-	-
Skirting 7,5x120 3"x48"	6	-	12,78	-	-	-

GAP

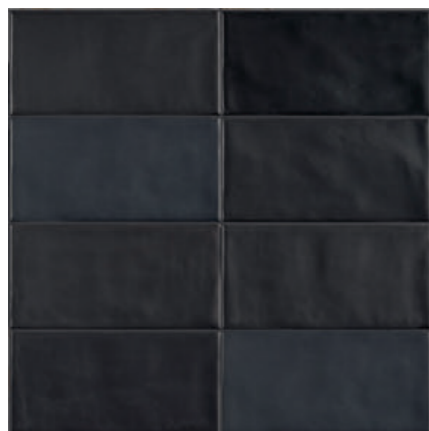
TECHNOLOGY PORCELLANATO SMALTATO - GLAZED PORCELAIN
 FINISH OPACA - NATURAL
 THICKNESS 10 MM



4100463 Gap Bianco 11,5x23 5"x9"



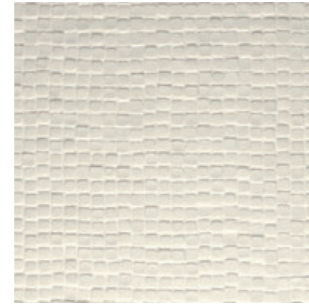
4100464 Gap Grigio 11,5x23 5"x9"



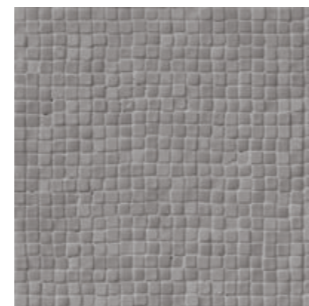
4100465 Gap Nero 11,5x23 5"x9"

NANO GAP

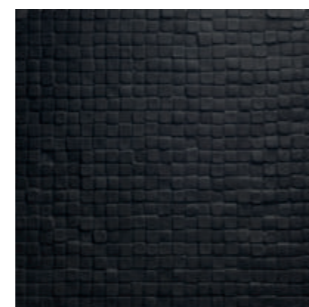
TECHNOLOGY PORCELLANATO ESTRUSO A TUTTA MASSA
 FULL BODY EXTRUDED PORCELAIN
 FINISH OPACA - NATURAL
 THICKNESS 8 MM



4100481 Nano Gap Bianco
 30x30 12"x12"



4100482 Nano Gap Grigio
 30x30 12"x12"



4100483 Nano Gap Nero
 30x30 12"x12"

HOPS

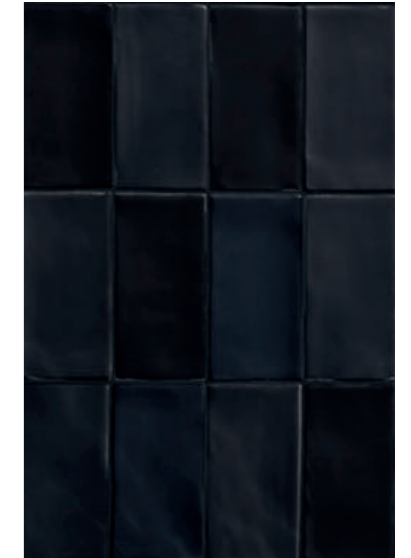
TECHNOLOGY MONOCOTTURA IN PASTA BIANCA - WHITE BODY SINGLE-FIRED WALL TILE
 FINISH OPACA / LUCIDA - MATTE / GLOSSY
 THICKNESS 10 MM



4100366 HOPS MATTE Bianco 7,5x15 3"x6"



4100367 HOPS MATTE Grigio 7,5x15 3"x6"



4100368 HOPS MATTE Nero 7,5x15 3"x6"



4100363 HOPS LUX Bianco 7,5x15 3"x6"



4100364 HOPS LUX Grigio 7,5x15 3"x6"



4100365 HOPS LUX Nero 7,5x15 3"x6"

GAP	pcs	m ²	kg/box	box/pal	m ² /pal	kg/pal
11,5x23 5"x9"	14	0,378	8,6	95	35,91	817
Mosaic	10	0,90	15,00	-	-	-

HOPS	pcs	m ²	kg/box	box/pal	m ² /pal	kg/pal
7,5x15 3"x6"	36	0,405	6,30	144	58,32	907,20

SUPREME



NORMA STANDARD	CARATTERISTICHE FEATURES	VALORE PRESCRITTO VALUE REQUIRED	SUPREME
ISO 10545/2	DIMENSIONI - SIZE		
	lunghezza e larghezza length and width	± 0,6 % / ± 2 mm	± 0,6 % / ± 2 mm
	spessore thickness	± 5 %	± 5 %
	rettilinearità degli spigoli straightness of edges	± 0,5 %	± 0,5 %
	ortogonalità wedging	± 0,6 %	± 0,6 %
	planarità flatness	± 0,5 %	± 0,5 %
ISO 10545/3	assorbimento d'acqua water absorption	<0,5 %	0,2 %
ASTM C373	water absorption	<0,5 %	meets the standards
ISO 10545/9	resistenza agli sbalzi termici thermal shock	nessuna alterazione visibile no visible alteration	resiste resistant
ASTM C484	thermal shock	unaffected	unaffected
ISO 10545/12	resistenza al gelo frost/freeze resistance	nessuna alterazione visibile no visible alteration	resiste resistant
ASTM C1026	frost/freeze resistance	unaffected	unaffected
ISO 10545/13	resistenza agli attacchi chimici chemical resistance	nessuna alterazione visibile no visible alteration	resiste resistant
ASTM C650	chemical resistance		unaffected
ISO 10545/4	resistenza alla flessione breaking strength	≥ 35 N/ mm ²	45 N/ mm ²
ISO 10545/7	resistenza all'abrasione visible abrasion resistance		PEI IV
ASTM C1027	visible abrasion resistance	CLASS I-V	CLASS IV
ISO 10545/14	resistenza alle macchie stain resistance	≥ CLASSE 3	5
ASTM C1378	stain resistance	≥ CLASSE 3	5
DIN 51130	scivolosità anti-slip		R9
DCOF	dynamic coefficient of friction	> 0,42	0,43
ANSI A137.1	aesthetic classes	V0-V4	V2

GESSI



NORMA STANDARD	CARATTERISTICHE FEATURES	VALORE PRESCRITTO VALUE REQUIRED	GESSI GESSI MIX
ISO 10545/2	DIMENSIONI - SIZE		
	lunghezza e larghezza length and width	± 0,6 % / ± 2 mm	± 0,6 % / ± 2 mm
	spessore thickness	± 5 %	± 5 %
	rettilinearità degli spigoli straightness of edges	± 0,5 %	± 0,5 %
	ortogonalità wedging	± 0,6 %	± 0,6 %
	planarità flatness	± 0,5 %	± 0,5 %
ISO 10545/3	assorbimento d'acqua water absorption	<0,5 %	0,2 %
ASTM C373	water absorption	<0,5 %	meets the standards
ISO 10545/9	resistenza agli sbalzi termici thermal shock	nessuna alterazione visibile no visible alteration	resiste resistant
ASTM C484	thermal shock	unaffected	unaffected
ISO 10545/12	resistenza al gelo frost/freeze resistance	nessuna alterazione visibile no visible alteration	resiste resistant
ASTM C1026	frost/freeze resistance	unaffected	unaffected
ISO 10545/13	resistenza agli attacchi chimici chemical resistance	nessuna alterazione visibile no visible alteration	resiste resistant
ASTM C650	chemical resistance		unaffected
ISO 10545/4	resistenza alla flessione breaking strength	≥ 35 N/ mm ²	46 N/ mm ²
ISO 10545/7	resistenza all'abrasione visible abrasion resistance		PEI IV PEI V
ASTM C1027	visible abrasion resistance	Grigio/Nero Bianco	CLASS IV CLASS V
ISO 10545/14	resistenza alle macchie stain resistance	≥ CLASSE 3	5
ASTM C1378	stain resistance	≥ CLASSE 3	5
DIN 51130	scivolosità anti-slip		R9
DCOF	dynamic coefficient of friction	> 0,42	0,48
ANSI A137.1	aesthetic classes	V0-V4	V1 GESSI V3 GESSI MIX

GAP



NORMA STANDARD	CARATTERISTICHE FEATURES	VALORE PRESCRITTO VALUE REQUIRED	GAP
ISO 10545/2	DIMENSIONI - SIZE		
	lunghezza e larghezza length and width	± 0,6 % / ± 2 mm	± 0,6 % / ± 2 mm
	spessore thickness	± 5 %	± 5 %
	rettilinearità degli spigoli straightness of edges	± 0,5 %	± 0,5 %
	ortogonalità wedging	± 0,6 %	± 0,6 %
	planarità flatness	± 0,5 %	± 0,5 %
ISO 10545/3	assorbimento d'acqua water absorption	<0,5 %	0,3 %
ASTM C373	water absorption	<0,5 %	meets the standards
ISO 10545/9	resistenza agli sbalzi termici thermal shock	nessuna alterazione visibile no visible alteration	resiste resistant
ASTM C484	thermal shock	unaffected	unaffected
ISO 10545/12	resistenza al gelo frost/freeze resistance	nessuna alterazione visibile no visible alteration	resiste resistant
ASTM C1026	frost/freeze resistance	unaffected	unaffected
ISO 10545/13	resistenza agli attacchi chimici chemical resistance	nessuna alterazione visibile no visible alteration	resiste resistant
ASTM C650	chemical resistance		unaffected
ISO 10545/4	resistenza alla flessione breaking strength	≥ 35 N/ mm ²	44 N/ mm ²
ISO 10545/7	resistenza all'abrasione visible abrasion resistance		PEI IV
ASTM C1027	visible abrasion resistance	CLASS I-V	CLASS IV
ISO 10545/14	resistenza alle macchie stain resistance	≥ CLASSE 3	5
ASTM C1378	stain resistance	≥ CLASSE 3	5
DIN 51130	scivolosità anti-slip		R9
DCOF	dynamic coefficient of friction	> 0,42	0,48
ANSI A137.1	aesthetic classes	V0-V4	V3

HOPS



NORMA STANDARD	CARATTERISTICHE FEATURES	VALORE PRESCRITTO VALUE REQUIRED	HOPS
ISO 10545/2	DIMENSIONI - SIZE		
	lunghezza e larghezza length and width	± 0,5 % / ± 2 m	± 0,5 % / ± 2 m
	spessore thickness	± 10 %	± 10 %
	rettilinearità degli spigoli straightness of edges	± 0,3 %	± 0,3 %
	ortogonalità wedging	± 0,3 %	± 0,3 %
	planarità flatness	± 0,5 %	± 0,5 %
ISO 10545/3	assorbimento d'acqua water absorption	E > 10 %	16 %
ISO 10545/13	resistenza agli attacchi chimici chemical resistance	nessuna alterazione visibile no visible alteration	resiste resistant
ASTM C650	chemical resistance		unaffected
ISO 10545/14	resistenza alle macchie stain resistance	≥ CLASSE 3	5
ASTM C1378	stain resistance	≥ CLASSE 3	≥ 4
ISO 10545/11	resistenza al cavillo crazing resistance	resiste resistant	resiste resistant

AVVERTENZE

41zero42 si riserva di apportare modifiche senza preavviso ai prodotti declinando ogni responsabilità per danni diretti o indiretti derivanti da eventuali modifiche.

I colori e le caratteristiche estetiche dei materiali illustrati nel presente catalogo sono da ritenersi puramente indicativi.

Le tabelle con i dati riferiti ai contenuti per scatole ed ai pesi degli imballi sono aggiornate al momento della stampa del catalogo, pertanto i dati elencati possono subire variazioni.

ADVICE

41zero42 reserves the right to modify the mentioned products without notice, declining all responsibility on direct or indirect damages caused by eventual modifications.

Colours and aesthetical features of the materials as illustrated in this catalogue are to be regarded as mere indications.

The tables containing the details of the content per box and the weight of packing are updated at the time the catalogue is printed; therefore the listed data may change.

CREDITS

STYLING & GRAPHIC PROJECT 41zero42

Printed in Italy - Lito Group srl - May 2018

41zero42 // P410639 Connection 02 catalog



41zero42 srl

Via Monte Mongigatto 24 Int. 11
Fiorano Modenese · 41042 · MO
Italia

T +39 0536 839350

F +39 0536 839360

www.41zero42.it