

HARMONY

Precious
surfaces



**Superfici
preziose**

INDEX

HARMONY

**Precious
surfaces**



KEYPOINTS
**collection
mood**

04



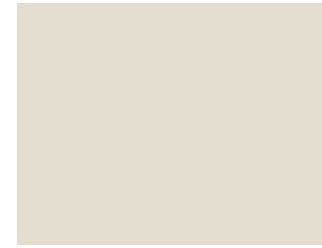
GALLERY
**style
research**

12



ITEMS
**collection
range**

38



Preziose
suggerzioni
minerali per
una pietra
ceramica
moderna e
raffinata.



Precious minerals evoked in a refined, modern ceramic stone.
Une céramique effet pierre à la fois moderne et raffinée s'inspirant des minéraux les plus précieux.
Moderne, edle Keramikplatte, die sich an der Welt der Mineralien inspiriert.
Preciosas sugerstiones minerales para una piedra cerámica moderna y refinada.



LA MATERIA

Grafica e struttura riflettono lo spirito della collezione, una pietra ceramica elegante e profondamente naturale.

Graphics and structure reflect the spirit of the collection, an elegant and profoundly natural ceramic stone.

Un aspect et une structure en parfaite adéquation avec l'esprit de la collection : une céramique effet pierre élégante et extrêmement naturelle.

Grafik und Struktur sind ein Zeichen des Inhalts der Kollektion: Ein eleganter, natürlicher Keramikstein.

El diseño gráfico y la estructura reflejan el espíritu de la colección, una piedra cerámica elegante y profundamente natural.

COLORI & FORMATI

Cromie naturali e di tendenza che nel formato 100x100 definiscono lo stile di ogni ambiente.

Trendy natural hues in the 100x100 size define the style of spaces of all kinds.

Des couleurs naturelles et très tendance déclinées au format 100x100 : la solution idéale pour redéfinir le style de n'importe quel espace.

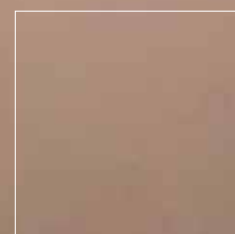
Colores naturales y de tendencia que, en el formato 100x100, definen el estilo de todos los ambientes.

Natürliche, trendige Farbtöne, die im Format 100x100 den Stil jeder Umgebung definieren.

3 sizes



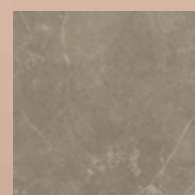
100x100
39" x 39"



60x60
24" x 24"



30x60
12" x 24"



TAUPE



WHITE



CREAM



GREY



BLACK



DECORI
MONOCALIBRO



Tre decori
abbinabili
ai fondi, tra
geometrie
e pennellate,
rilievi e smalto
lucido.

Three decorative pieces
to match the backgrounds,
featuring geometric shapes
and brushstrokes, relief and
glossy enamel.

Trois motifs pouvant être
assortis avec les fonds et
jouant avec les géométries, les
touches de couleur, les reliefs
et la brillance de l'émail.

Drei mit den Grundierungen
kombinierbare Dekors aus
geometrischen Mustern,
Pinselstrichen, Reliefs und
glänzender Glasur.

Tres piezas decorativas
combinables con los fondos,
entre geometrías y pinceladas,
relieves y esmalte brillante.

CANVAS 30x60



GEOMETRIE 30x60



DECORO PAINT 30x60



MOSAICI

Un mosaico per colore e due varianti multicolore: strumenti di design che accendono la creatività.

One mosaic piece in each colour, and two multicoloured versions, for an extra touch of creativity.

Une mosaïque pour chaque couleur et deux versions multicolores : autant d'outils de conception pour donner libre cours à la créativité.

Ein Mosaik pro Farbe und zwei bunte Varianten: Hilfsmittel für das Design, die die Kreativität entfachen.

Un mosaico por color y dos variantes multicolor: instrumentos de diseño que estimulan la creatividad.

MOSAICO SQUARE 30x30



MOSAICO OPTIC COLD 30x30



MOSAICO OPTIC WARM 30x30





Superfici
preziose

GALLERY

HARMONY | GALLERY

WHITE

FLOOR
WHITE 100x100 . 39"x39" RET

WALL
DECORO GEOMETRIE WARM 30x60 . 12"x24" RET
DECORO CANVAS TAUPE 30x60 . 12"x24" RET



HARMONY | GALLERY

WHITE

DECORO PAINT COLD 30x60 . 12"x24" RET

Decoro Paint:
pennellate
materiche creative,
due colorazioni
calde e fredde nei
formati 30x60
e 10x30 cm.

Paint decoration: creative
material brushstrokes, with
two warm and cold shades in
30x60 and 10x30 cm sizes.

Motif Paint : des touches de
couleur condensant matérialité
et créativité ainsi que deux
couleurs chaudes et froides
dans les formats 30x60 et 10x30
cm.

Dekor Paint: kreative
Materialpinselstriche, zwei
warme und kalte Farben in den
Formaten 30x60 und 10x30 cm.

Pieza decorativa Paint:
pinceladas matéricas
creativas, dos colores cálidos
y fríos en los formatos 30x60 y
10x30 cm.



FLOOR
BLACK 60x60 . 24"x24" RET

WALL
PAINT COLD 10x30 . 4"x12" RET
WHITE 30x60 . 12"x24" RET



GREY

FLOOR
GREY 100x100 . 39"x39" RET

WALL
GREY 60x60 . 24"x24" RET
ANTIQUE LIGHT SOGG.A 20x20 . 8"x8" RET

Nel formato 100x100, grande protagonista dello spazio, questa pietra ceramica raggiunge la sua massima espressione.

This ceramic stone reaches its utmost expression in the 100x100 size, to play a starring role in any space.

Trouvant son expression la plus aboutie dans le format 100x100, cette céramique effet pierre devient la vedette de tous les espaces.

Im Format 100x100 erreicht dieser Keramikstein als großer Hauptakteur des Raums seinen höchsten Ausdruck.

En el formato 100x100, gran protagonista del espacio, esta piedra cerámica alcanza su máxima expresión.

GREY

WALL

GREY 30x60 . 12"x24" RET

MOSAICO GEOMETRIE WARM 30x60 . 12"x24" RET

FLOOR

HORIZON CARBON 100x100 . 39"x39"

Harmony è un progetto decorativo dal respiro architettonico, che interpreta in modo creativo ma rigoroso spazi commerciali e ambienti domestici.

Harmony is a decorative project on an architectural scale, creatively but rigorously interpreting retail spaces and homes.

Produit hautement décoratif parfait pour l'architecture, Harmony permet de revisiter les logements et les espaces commerciaux de façon à la fois créative et rigoureuse.

Harmony ist ein Dekorationsprojekt mit architektonischen Ansprüchen, das kreativ und präzise sowohl Geschäftsräume als auch Wohnungen verschönert.

Harmony es un proyecto decorativo de amplitud arquitectónica, que interpreta de modo creativo pero riguroso espacios comerciales y ambientes domésticos.



HARMONY | GALLERY

CREAM

CREAM 60x60 . 24"x24" RET
DECORO PAINT COLD 30x60 . 12"x24" RET

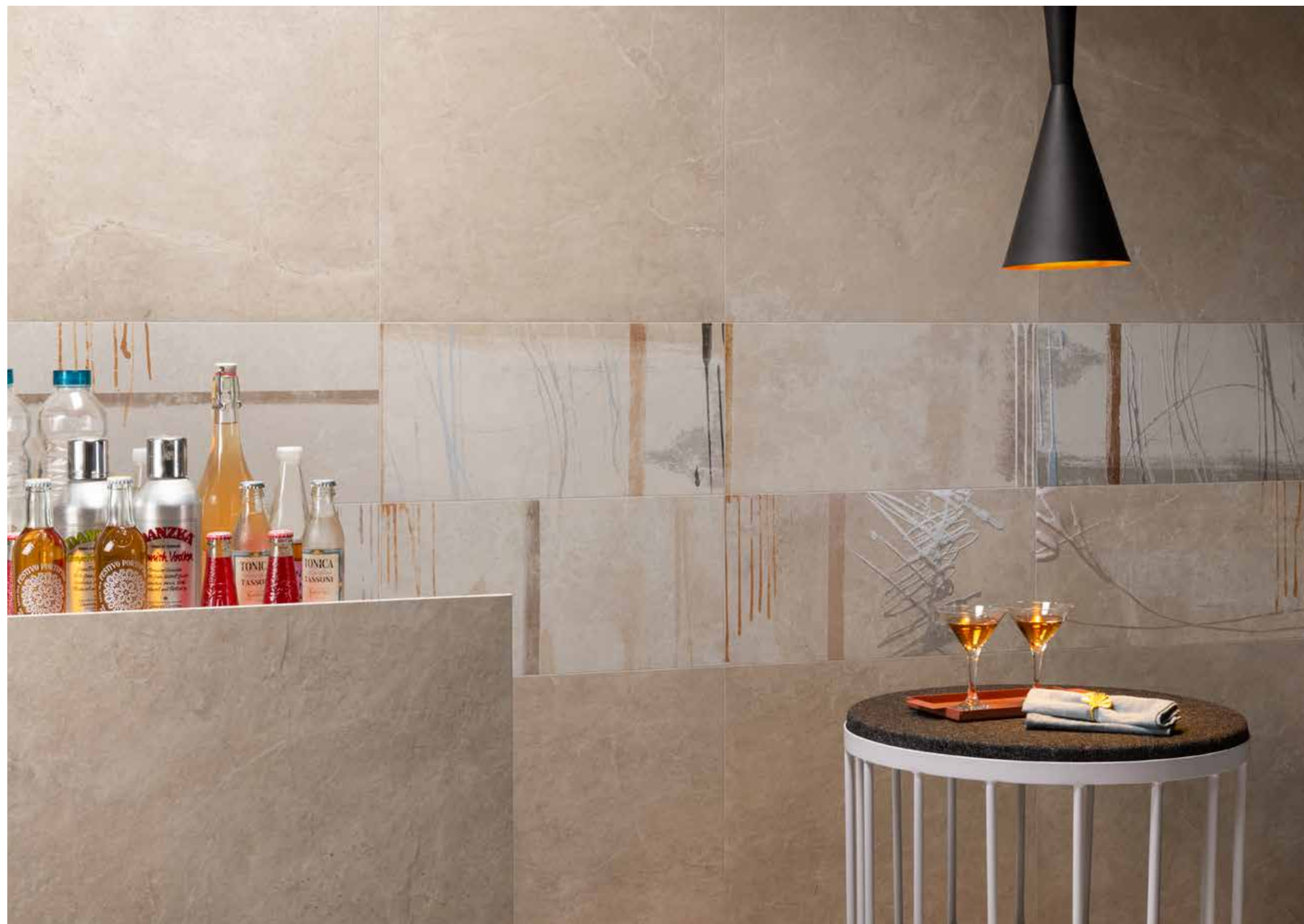
Decoro Paint: la creatività insita nel segno grafico si arricchisce di colore e di rilievi lucidi.

Paint decorations: the creativity inherent in graphic symbols is enriched with colour and glossy relief.

Le motif Paint : la créativité condensée dans un élément graphique s'enrichit de couleur et de reliefs brillants.

Dekor Paint: Die im grafischen Zeichen liegende Kreativität bereichert sich mit Farbe und glänzenden Reliefs.

Pieza decorativa Paint: la creatividad inherente a la marca gráfica se enriquece con color y relieves brillantes.



HARMONY | GALLERY

CREAM

FLOOR
TAUPE 60x60 . 24"x24" RET

WALL
CREAM 30x60 . 12"x24" RET
MOSAICO CANVAS CREAM 30x60 . 12"x24" RET



HARMONY | GALLERY

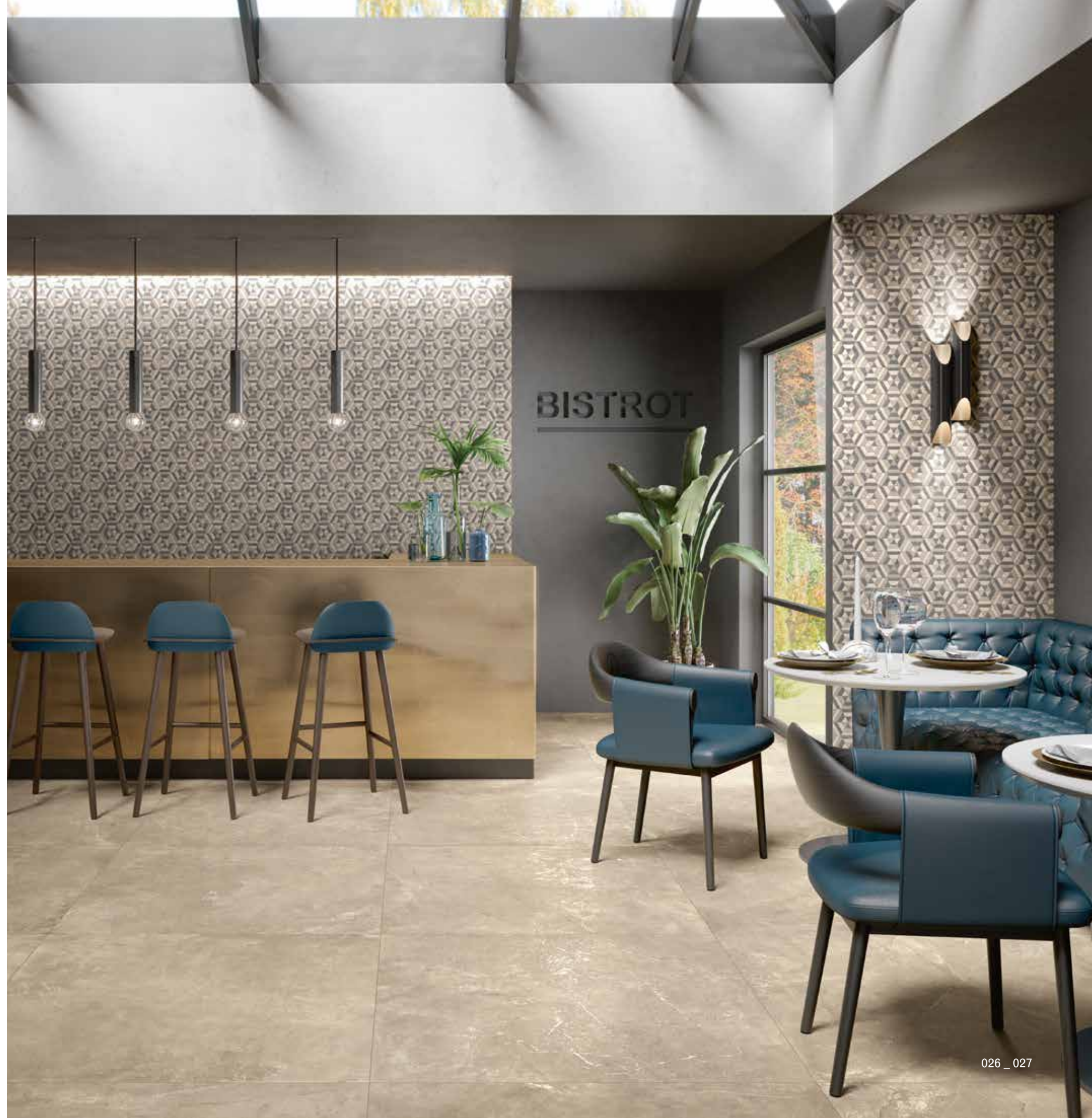
CREAM

FLOOR

CREAM 100x100 . 39"x39" RET

WALL

MOSAICO OPTIC WARM 30x30 . 12"x12"



TAUPE

FLOOR
TAUPE 100x100 . 39"x39" RET

Decoro Geometrie:
modulo a rilievo
30x60cm, in
due versioni
abbinabili ai fondi
per rivestimenti
creativi
e contemporanei.

Geometrie decoration: a
30x60cm relief module in
two versions which can be
combined with backgrounds
for creative, contemporary wall
coverings..

Décor Geometrie : module en
relief 30x60 cm disponible en
deux versions pouvant être
assorties avec les fonds afin
d'obtenir des revêtements à la
fois créatifs et contemporains.

Dekor Geometrie: Reliefmodul
30x60cm, in zwei Versionen,
die mit Hintergründen für
kreative und zeitgenössische
Beläge kombiniert werden
können.

Pieza decorativa Geometrie:
módulo en relieve de
30x60cm, en dos versiones
combinables con los fondos
para revestimientos creativos y
contemporáneos.



Decoro Canvas:
raffinata struttura
a rilievo 30x60cm
per rivestimenti tono
su tono con eleganti
effetti di luce.

Canvas decoration: an elegant
30x60cm relief structure for
tone-on-tone wall coverings
with charming light effects.

Motif Canvas : une structure en
relief raffinée de 30x60 cm pour
des revêtements ton sur ton
aux élégants effets de lumière.

Dekor Canvas: raffinierte
30x60cm große Reliefstruktur
für Ton-in-Ton-Beläge mit
eleganten Lichteffekten.

Pieza decorativa Canvas:
refinada estructura en
relieve de 30x60 cm para
revestimientos tono sobre tono
con elegantes efectos de luz.



HARMONY | GALLERY

BLACK

FLOOR / WALL
BLACK 60x60 . 24"x24" RET

WALL
DECORO CANVAS BLACK 30x60 . 12"x24" RET





WHITE



R941X00 White
100x100 . 39"x39" **RETTIFICATO**

0946000 White
60x60 . 24"x24" **RETTIFICATO**

0943600 White
30x60 . 12"x24" **RETTIFICATO**

0943601 White **R11**
30x60 . 12"x24"

GREY



R941X80 Grey
100x100 . 39"x39" **RETTIFICATO**

0946080 Grey
60x60 . 24"x24" **RETTIFICATO**

0943680 Grey
30x60 . 12"x24" **RETTIFICATO**

0943681 Grey **R11**
30x60 . 12"x24"

CREAM



R941X40 Cream
100x100 . 39"x39" **RETTIFICATO**

0946040 Cream
60x60 . 24"x24" **RETTIFICATO**

0943640 Cream
30x60 . 12"x24" **RETTIFICATO**

0943641 Cream **R11**
30x60 . 12"x24"

TAUPE



R941X60 Taupe
100x100 . 39"x39" **RETTIFICATO**

0946060 Taupe
60x60 . 24"x24" **RETTIFICATO**

0943660 Taupe
30x60 . 12"x24" **RETTIFICATO**

0943661 Taupe **R11**
30x60 . 12"x24"

BLACK



R941X85 Black
100x100 . 39"x39" **RETTIFICATO**

0946085 Black
60x60 . 24"x24" **RETTIFICATO**

0943685 Black
30x60 . 12"x24" **RETTIFICATO**

DECORI - DECORS



094H140 Mosaico Optic Warm
30x30 . 12"x12"



094H180 Mosaico Optic Cold
30x30 . 12"x12"



Mosaico Square
30x30 . 12"x12"



094H200
White



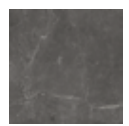
094H280
Grey



094H240
Cream



094H260
Taupe



094H285
Black



0943611 Geometrie Warm
30x60 . 12"x24" **RETTIFICATO**



0943602 Geometrie Cold
30x60 . 12"x24" **RETTIFICATO**

DETTAGLIO - DETAIL



DECORI - DECORS



0943606 Canvas White
30x60 . 12"x24" **RETTIFICATO**



0943607 Canvas Grey
30x60 . 12"x24" **RETTIFICATO**



0943608 Canvas Cream
30x60 . 12"x24" **RETTIFICATO**



0943610 Canvas Taupe
30x60 . 12"x24" **RETTIFICATO**



0943609 Canvas Black
30x60 . 12"x24" **RETTIFICATO**

DETTAGLIO - DETAIL



Monocalibro: decori abbinabili ai fondi in gamma.
Monocaliber: coordinated decors.



09436H1 Decoro Paint Warm
30x60 . 12"x24" **RETTIFICATO**



09413H1 Decoro Paint Warm
10x30 . 4"x12" **RETTIFICATO**



09436H2 Decoro Paint Cold
30x60 . 12"x24" **RETTIFICATO**



09413H2 Decoro Paint Cold
10x30 . 4"x12" **RETTIFICATO**

DETTAGLIO - DETAIL



PEZZI SPECIALI - TRIMS



Battiscopa
8x60 . 3"x24" **RET**

Battiscopa
6,5x100 . 2,6"x39" **RET**



094BA00
White



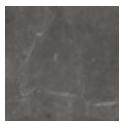
094BA80
Grey



094BA40
Cream



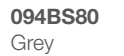
094BA60
Taupe



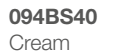
094BA85
Black



094BS00
White



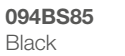
094BS80
Grey



094BS40
Cream



094BS60
Taupe



094BS85
Black

IMBALLI E PESI - PACKING AND WEIGHT

formati / size (cm)	pcs/box	mq/box	Kg/box	Box/pal	mq/pal	Kg/pal
100x100 RET	2	2,00	38,00	24	48,00	932
60x60 RET	3	1,08	23,28	40	43,20	951
30x60 RET	7	1,26	24,50	36	45,36	902
30x30 Mosaico Optic	6	0,54	8,20	60	32,40	512
30x30 Mosaico Square	6	0,54	8,20	60	32,40	512
8x60 Battiscopa RET	15	0,59	16,50	64	37,80	1056
6,5x100 Battiscopa RET	6	-	7,5	-	-	-

GRES PORCELLANATO CERAMICO AD ALTA RESISTENZA
APP. G - GRUPPO BIA GL

HIGHLY RESISTANT PORCELAIN STONEWARE

GRÈS CÉRAME HAUTE RESISTANCE

HOCHFESTES DURCHGEFÄRBTES FEINSTEINZEUG

GRES PORCELÁNICO COLOREADO ENTODA LA MASA DE ALTA RESISTENCIA

Caratteristiche di qualità Quality characteristics Caractéristiques de qualité Qualitätsmerkmale	Norma UNI EN ISO UNI EN ISO Norm Norme UNI EN ISO Norm DIN EN ISO	Valore prescritto Fixed value Valeur prescrite Vorgeschriebener Wert	Valore medio Elios Elios mean value Valeur moyenne Elios Druchschnitts Wert Elios
		Requisiti per le dimensioni nominali N Requirements for nominal size N Exigences pour dimension nominale N Anforderungen an die Nenngroße N	
		7 cm ≤ N < 15 cm (mm)	N ≥ 15 cm (%) (mm)
Lunghezza e larghezza . Length and width Longueur et Largeur . Länge und Breite Spessore . Thickness . Epaisseur . Stärke Rettilineità lati . Warpage of edges	10545-2	± 0,9 mm	± 0,6% ± 2,0 mm
Ortogonalità . Wedging Ortogonalité . Rechtwinkligkeit Planarità . Flatness . Planéité . Ebenflächigkeit Qualità della superficie Surface Quality Qualité de surface Oberflächenqualität		± 0,5 mm	± 5% ± 0,5 mm
		± 0,75 mm	± 0,5% ± 1,5 mm
		± 0,75 mm	± 0,5% ± 2,0 mm
		± 0,75 mm	± 0,5% ± 2,0 mm
		il 95% delle piastrelle deve essere esente da difetti visibili A min. of 95% of the tiles shall be free from visible defects 95% des carreaux doivent être exempts de défauts visibles 95% der Fliesen muss frei von sichtbaren Defekten sein	
Assorbimento d'acqua Water absorption Absorption d'eau Wasseraufnahme	10545-3	$E_b \leq 0,5\%$ - max individuale 0,6% $E_c \leq 0,5\%$ - individual 0,6% $E_s \leq 0,5\%$ - max. individuel 0,6% $E_x \leq 0,5\%$ - max. individuel 0,6%	conforme alla norma conforms to standard norme retenue Bezugsnorm
Resistenza alla flessione in N/mm² Bending strength in N/mm² Résistance à la flexion N/mm² Biegefestigkeit N/mm²	10545-4	minimo 35 N/mm² - valore singolo 32 N/mm² minimum 35 N/mm² - minimum single 32 N/mm² minimum 35 N/mm² - valeur individuelle 32 N/mm² Mindestwert 35 N/mm² - Einzelwert 32 N/mm²	> 38 N/mm²
Resistenza all'urto Shock resistance Résistance à l'impact Schlagfestigkeit	10545-5	non richiesto not required pas nécessaire nicht erforderlich	COR > 0,73
Resistenza all'abrasione Abrasion resistance Résistance à l'abrasion Beständigkeit gegen Tiefenabrieb	10545-7	non richiesto not required pas nécessaire nicht erforderlich	vedi singoli pezzi see individual pieces voir chaque pièce siehe einzelne Teile
Coefficiente di dilatazione termica lineare Coefficient of linear thermal expansion Coefficient de dilatation thermique linéaire Lineare Wärmeausdehnung	10545-8	non richiesto not required pas nécessaire nicht erforderlich	$\alpha_l \leq 7 \cdot 10^{-6} / ^\circ C$
Resistenza agli sbalzi termici Thermal shock resistance Résistance aux écarts de température Temperaturwechselbeständigkeit	10545-9	metodo di prova richiesto required méthode d'essai exigée Geforderte Prüfmethode	resistente resistant résistants Beständig
Determinazione della resistenza al cavillo Glaze crazing resistance Résistance aux craquelurès Haariß-Beständigkeit	10545-11	metodo di prova richiesto required méthode d'essai exigée Geforderte Prüfmethode	resistente resistant résistants Beständig
Resistenza al gelo Frost resistance Résistance au gel Frostbeständigkeit	10545-12	metodo di prova richiesto required méthode d'essai exigée Geforderte Prüfmethode	resistente resistant résistants Beständig
Resistenza all'attacco chimico Chemical resistance Résistance attaque chimique Chemische Beständigkeit	10545-13	classe B minimo group B minimum classe B minimum Mindest Klasse B	conforme alla norma conforms to standard norme retenue Bezugsnorm
Resistenza alle macchie Stain resistance Résistance aux taches Widerstand gegen fleckenbildung	10545-14	classe 3 minimo group 3 minimum classe 3 minimum Mindest Klasse 3	classe 5 group 5 classe 5 Klasse 5
Piccole differenze di colore Determination of small colour differences Petites différences de couleur Kleine Farbunterschiede	10545-16	$\Delta E_{cmc} < 0,75$	conforme alla norma conforms to standard norme retenue Bezugsnorm



SCUOLE
SCHOOLS
ÉCOLES
SCHULEN



HOTEL
HOTEL
HOTEL
HOTEL



ABITAZIONI
HOUSES
MAISONS
HAUSER



PORTICATO
PORCH
VÉRANDA
ARCADE



BORDO PISCINA
SWIMMING BATH
PISCINE DE BAIN
SCHWIMMEN BAD

CONSIGLI DI POSA . INSTRUCTIONS FOR LAYING . CONSEILS DE POSE . TIPPS ZUR VERLEGUNG

Per una corretta esecuzione dei lavori, si consiglia una posa di almeno 2 mm di fuga. Negli ambienti di grande dimensione è assolutamente necessario posizionare dei giunti di dilatazione con regolarità; mentre, per i piccoli ambienti è sufficiente lasciare un leggero stacco fra piastrellato e muri perimetrali. Sarà poi il battiscopa a coprire lo stacco dando un aspetto di finitura. Si rimanda comunque ai consigli/suggerimenti del progettista o direttore di cantiere. Per l'utilizzo di stucchi epossidici, aggiunte di resine o simili, si consiglia una preventiva prova reale di pulizia. Per una maggiore valenza estetica, suggeriamo l'utilizzo di stucchi in cadenza di colore con la piastrella onde ridurre il contrasto (es. piastrella bianca stucco nero). Dopo la stuccatura delle piastrelle in gres porcellanato è importante, a stucco ancora fresco, rimuovere immediatamente in modo accurato con spugna ed abbondante acqua lo stucco in eccesso. È comunque indispensabile, alcuni giorni dopo la posa, effettuare la pulizia di fondo mediante l'utilizzo di acidi tamponati al fine di sciogliere ed asportare completamente tutti i residui di cantiere.

Per togliere la cera a protezione si consiglia l'utilizzo di prodotti specifici, vedi deceranti abitualmente in commercio e/o acqua calda.

For the proper execution of work, we recommend laying with a minimum joint of 2 mm. In very large areas, it is essential to position expansion joints at regular intervals; whereas, for small areas, it is sufficient to leave a slight gap between the tiled area and the perimeter walls. The skirting board will cover the gap, lending a finished appearance. In any event, follow the advice/suggestions of the designer or site manager. To use epoxy grouts, additions of resin or the like, it is advisable to carry out a true preparatory cleaning test. For better appearance, we suggest using grouts in a shade matching the colour of the tile in order to reduce contrast (e.g. white tile and black grout). After you have grouted tiles in porcelain stoneware, while the grout is still fresh, it is important, to immediately and carefully remove excess grout, with a sponge and plenty of water. However, several days after laying, it is necessary to clean thoroughly by means of buffered acids in order to dissolve and fully remove site residues.

Pour assurer une exécution correcte des travaux, il est conseillé de réaliser une pose avec un joint de 2 mm. au minimum. Dans les grands espaces, il est absolument nécessaire de placer des joints de dilatation à distance régulière, tandis que dans les petits espaces, il suffit de laisser une légère distance entre le carrelage et les murs de périmètre. La plinthe viendra ensuite recouvrir cette petite distance et assurera la finition. Respecter en tout cas les conseils/suggestions du concepteur ou du directeur de chantier. Pour l'utilisation de mastics époxy, les adjonctions de résines ou autres produits, il est conseillé d'effectuer préalablement un test de nettoyage. Pour une meilleure esthétique, nous suggérons l'utilisation de mastics dans les tonalités du carrelage afin de réduire le contraste (exemple : carreaux blancs et mastic noir). Après le masticage des carreaux de grès cérame, il est important, lorsque le mastic est encore frais, d'éliminer tout de suite soigneusement les excès de mastic avec une éponge et beaucoup d'eau. Il est en tout cas indispensable, plusieurs jours après la pose, de procéder à un nettoyage de fond en utilisant des acides tamponnés afin de dissoudre et d'éliminer complètement tous les résidus de chantier.

Pour éliminer la cire de protection, il est conseillé d'utiliser des produits spécifiques, comme les décapants cire habituellement en vente dans le commerce, et/ou de l'eau chaude.

Für eine korrekte Ausführung der Arbeiten wird die Verlegung mit einer Fugenbreite von mindestens 2 mm empfohlen. Bei großen Räumen müssen die Dehnungsfugen regelmäßig positioniert werden, während es bei kleinen Räumen ausreicht, wenn man einen kleinen Abstand zwischen den Fliesen und den Wänden einhält. Dieser Freiraum wird dann von der Fußleiste verdeckt und somit geschlossen. Es wird in jedem Fall auf die Tipps/Empfehlungen des Planers oder Baustellenleiters verwiesen. Für die Verwendung von Epoxidstuck, den Zusatz von Harten oder Ähnlichem, sollte zuerst ein echter Reinigungstest vorgenommen werden. Für schöneres Aussehen empfehlen wir die Verwendung von Stuck, der farblich auf die Fliesen abgestimmt ist, um den Kontrast zu verringern (z.B. weiße Fliese, schwarzer Stuck). Nach dem Verfugen der Feinsteinzeugfliesen ist es wichtig, dass der noch frische Stuck sofort und gründlich mit einem Schwamm und reichlich Wasser entfernt wird. In jedem Fall muss einige Tage nach der Verlegung eine gründliche Reinigung mit Säure – die aufgetupft wird – ausgeführt werden, um alle Reste der Baustellenarbeiten zu lösen und zu beseitigen.

Um das Schutzwachs zu entfernen, wird die Verwendung spezifischer Produkte empfohlen, wie handelsübliche Wachslöser bzw. warmes Wasser.

Le informazioni contenute in questo stampato (peso, colore, misure) sono il più possibile esatte, ma non da ritenersi legalmente vincolanti. I consigli e le istruzioni date, conseguenti a studi e prove eseguite con la massima serietà, sono comunque da considerarsi puramente indicativi. Le forniture sono effettuate alle condizioni generali di vendita di Elios Ceramica riportate sul catalogo generale. I colori possono risultare falsati dai procedimenti litografici.

The information in this brochure (weight, colour and size) is as precise as possible, but should not be considered legally binding. All advice and instructions, while they are the result of studies and trials carried out to exacting standards, are provided for informative purposes only. Supplies are carried out under the general conditions Elios Ceramichie terms of sale as written on the general catalogue. The colours could be altered by the lithographic printing process.

Les informations contenues dans cet imprimé (poids, couleur, dimensions) sont aussi exactes que possible mais ne peuvent être considérées comme étant légalement contraignantes. Les conseils et instructions donnés, qui sont le fruit d'études et de tests réalisés avec le plus grand sérieux, doivent en tout cas être considérés comme étant donnés à titre purement indicatif. Les fournitures sont effectuées aux conditions générales de vente d'Elios Ceramica mentionnées dans le catalogue général. Les couleurs peuvent être faussées par les procédés lithographiques.

Die in dieser Druckausgabe enthaltenen Informationen (Gewicht, Farbe, Abmessungen) sind so exakt wie möglich, aber nicht gesetzlich verbindlich. Die Tipps und Anleitungen, die aus seriösen Untersuchungen und Tests stammen, haben in jedem Fall nur Hinweischarakter. Die Lieferungen folgen zu den allgemeinen Verkaufsbedingungen von Elios Ceramica gemäß Hauptkatalog. Die Farben können aufgrund des Druckvorgangs verfälscht sein.

HARMONY

Precious
surfaces



ELIOS CERAMICA

Via Giardini, 58
41042 Fiorano Modenese (Modena) Italy
T +39 0536 842411
F +39 0536 842450
info@eliosceramica.com
www.eliosceramica.com

A BRAND PART OF:



FOLLOW US:

