



INDUSTRIAL

Maximum robustness and mechanical resistance for heavy load traffic.

Máxima robustez e resistência mecânica para tráfego de cargas pesadas.
Robustesse maximale et résistance mécanique pour le trafic lourd.
Maximale Robustheit und mechanische Beständigkeit für den Schwerverkehr.
Máxima robustez y resistencia mecánica para el tráfico pesado.

PÉROLA 20X20X1,2 CM NATURAL 1014
WAREHOUSE, PORTUGAL



PÉROLA 20X20X1.2 CM NATURAL 1014
JUMBO HYPERMARKET, PORTUGAL



FULL BODY

WALL & FLOOR / PORCELAIN TILES

Revestimento e Pavimento / Porcelanato . Revêtements & Carreaux de Sol / Grès Cérame
Wand & Boden / Feinsteinzeug . Revestimiento y Pavimento / Porcelánico
Настенная плитка и Плитка для пола / Керамогранит

30x30cm / 11.8"x11.8"

20x20cm / 7.9"x7.9"

12x24cm / 4.7"x9.4"



PÉROLA



CINZA CLARO



MALDITA - CRAFT BEER FACTORY, PORTUGAL



Solution of maximum robustness and mechanical resistance that offers high resistance to stains and chemical agents, especially suitable for the most demanding spaces in terms of support of heavy loads and of resistance to use in general (for example, parking lots, supermarkets, transport interfaces, industry, laboratories, etc.).

It has three base formats, with a thickness of 1.2cm and 1.4cm, and offers various types of finishes that meet the specific needs depending on the type of use and foreseen level of security (natural, textured, and textured radial drainage).

Solução de máxima robustez e resistência mecânica que oferece elevada resistência a manchas e agentes químicos, especialmente adequada para espaços mais exigentes em termos de suporte a cargas pesadas e resistência ao uso em geral (ex: parques de estacionamento, hipermercados, transportes, indústria, laboratórios, etc.).

Dispõe de três formatos base, com espessura de 1.2cm e 1.4cm, e oferece diversos tipos de acabamento que permitem responder a necessidades específicas consoante o tipo de utilização e nível de segurança perspetivado (natural, texturado, drenante radial texturado).

Solution de force maximale et résistance mécanique qui offre une haute résistance aux taches et aux agents chimiques, particulièrement adapté pour les zones les plus exigeantes en termes de support de lourdes charges et à l'usure, en général (par exemple, parkings, supermarchés, transports, industrie, laboratoires, etc.).

Dispose de trois formats de base, avec une épaisseur de 1.2cm et 1.4cm, et propose différents types de finition qui répondent à des besoins spécifiques en fonction du type d'utilisation et le niveau de sécurité prévu (naturel, texturé, drainant radial texturé).

Lösung für maximale Robustheit und mechanische Beständigkeit bietet hohe Beständigkeit gegen Fleckenbildung und Chemikalien, besonders geeignet für die anspruchsvollsten Räume in Bezug auf Unterstützung von Schwerlasten und Verwendung im Allgemeinen (z.B. Parkhäuser, Supermärkte, Transport, Industrie, Laboratorien usw.).

Es gibt drei Basis-Formate, mit einer Stärke von 1.2cm und 1.4cm, die in verschiedene Arten und Oberflächen angeboten werden, um Ihre spezifischen Bedürfnisse je nach Einsatzart und vorgesehenen Sicherheitsmaß (natural, texturiert, entwässerung radial texturiert) zur erfüllen.

Solución de máxima solidez y resistencia mecánica que ofrece alta resistencia a manchas y productos químicos, especialmente convenientes para los espacios más exigentes en términos de soporte a cargas pesadas y resistencia al uso en general (por ejemplo, aparcamientos, supermercados, transporte, industria, laboratorios, etc.).

Dispone de tres formatos base, con espesor de 1.2cm y 1.4cm, y ofrece varios tipos de acabado que permiten responder a necesidades específicas dependiendo del tipo de uso y nivel de seguridad ofrecido (natural, con textura, drenaje de textura radial).

CINZA CLARO 30X30X1.2 CM NATURAL 1020
WEST CLIFFS, PORTUGAL



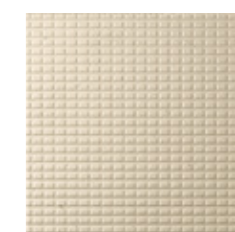
PÉROLA	Natural	CINZA CLARO	Natural
29.5x29.5x1.4 cm ret.	1014 K30	29.5x29.5x1.4 cm ret.	1020 K30
19.4x19.4x1.4 cm ret.	1014 K34	19.4x19.4x1.4 cm ret.	1020 K34
30x30x1.4 cm	1014 K24	30x30x1.4 cm	1020 K24
20x20x1.4 cm	1014 K24	20x20x1.4 cm	1020 K24



PÉROLA	Natural	PÉROLA	CI
29.5x29.5x1.2 cm ret.	1014 K26	29.5x29.5x1.2 cm ret.	1014CI K27
19.4x19.4x1.2 cm ret.	1014 K33	19.4x19.4x1.2 cm ret.	1014CI K34
30x30x1.2 cm	1014 K18	30x30x1.2 cm	1014CI K20
20x20x1.2 cm	1014 K18	20x20x1.2 cm	1014CI K20



PÉROLA	Anti-Slip	PÉROLA	Textured CI
29.5x29.5x1.2 cm ret.	1014AS K28	29.5x29.5x1.2 cm ret.	1514CI K28
19.4x19.4x1.2 cm ret.	1014AS K35	19.4x19.4x1.2 cm ret.	1514CI K34
30x30x1.2 cm	1014AS K21	30x30x1.2 cm	1514CI K21
20x20x1.2 cm	1014AS K21	20x20x1.2 cm	1514CI K21



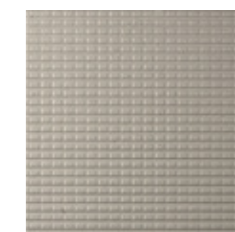
PÉROLA	Drainage Textured
29.5x29.5x1.2 cm ret.	1914 K32
30x30x1.2 cm	1914 K25
20x20x1.2 cm	1914 K25



CINZA CLARO	Natural	CINZA CLARO	CI
29.5x29.5x1.2 cm ret.	1020 K26	29.5x29.5x1.2 cm ret.	1020CI K27
19.4x19.4x1.2 cm ret.	1020 K33	19.4x19.4x1.2 cm ret.	1020CI K34
30x30x1.2 cm	1020 K18	30x30x1.2 cm	1020CI K20
20x20x1.2 cm	1020 K18	20x20x1.2 cm	1020CI K20



CINZA CLARO	Anti-Slip	CINZA CLARO	Textured CI
29.5x29.5x1.2 cm ret.	1020AS K28	29.5x29.5x1.2 cm ret.	1520CI K28
19.4x19.4x1.2 cm ret.	1020AS K35	19.4x19.4x1.2 cm ret.	1520CI K34
30x30x1.2 cm	1020AS K21	30x30x1.2 cm	1520CI K21
20x20x1.2 cm	1020AS K21	20x20x1.2 cm	1520CI K21



CINZA CLARO	Drainage Textured
29.5x29.5x1.2 cm ret.	1920 K32
30x30x1.2 cm	1920 K25
20x20x1.2 cm	1920 K25



PÉROLA	Natural	PÉROLA	CI
11.7x24x1.2 cm	1014 K18	11.7x24x1.2 cm	1014CI K20



CINZA CLARO	Natural	CINZA CLARO	CI
11.7x24x1.2 cm	1020 K18	11.7x24x1.2 cm	1020CI K20

SIZES (CM)	PIECES / BOX	SQM / BOX	WEIGHT / BOX	BOX / PALLET	SQM / PALLET	WEIGHT / PALLET
Dimensão / Format	Peças / Caixa. Pièces / Boite	M ² / Caixa. M ² / Boite	Peso / Caixa. Poids / Boite	Caixa / Paleta. Boite / Palette	M ² / Paleta. M ² / Palette	Peso / Paleta. Poids / Palette
Maße / Formato	Stück / Karton. Piezas / Caja	M ² / Karton. M ² / Caja	Gewicht / Karton. Peso / Caja	Kartons / Palette. Caja / Pallet	M ² / Palette. M ² / Pallet	Gewicht / Palette. Peso / Pallet
Размеры	Штук / Коробка	Кв.м / Коробка	Вес / Коробка	Коробок / Поддон	Кв.м / Поддон	Вес / Поддон
29.5x29.5x1.4 ret.	7	0.610	19.26	50	30.500	978
29.5x29.5x1.2 ret.	9	0.780	20.70	50	39.000	1050
19.4x19.4x1.4 ret.	20	0.750	23.77	56	42.000	1346
19.4x19.4x1.2 ret.	24	0.900	25.13	56	50.400	1422
30x30x1.4	7	0.630	20.10	50	31.500	1020
30x30x1.2	8	0.720	20.10	50	36.000	1020
20x20x1.4	19	0.760	24.00	56	42.56	1359
20x20x1.2	22	0.880	23.98	56	49.28	1358
11.7x24x1.2	23	0.650	18.40	72	46.800	1340