

▶ **INKA**

SILVER

60x60/23,6"x23,6"

NAVARTI



# INKA

Pavimento Porcelánico / Porcelain Floor Tiles

20mm.  
THICKNESS



DIN 51130  
R9

UNE-EN12633  
CLASE 1



Todos los modelos de la serie se pueden suministrar antideslizantes bajo pedido.  
All models from collection can be produced on antislip finish under demand.

WHITE 60x60



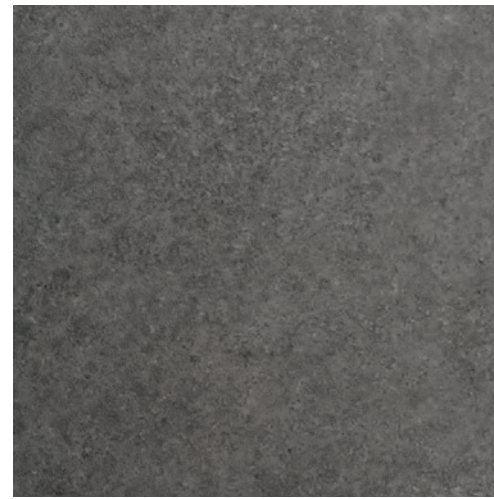
BEIGE 60x60



SILVER 60x60



GREY 60x60



RLV TAHOE WHITE 60x60



RLV TAHOE BEIGE 60x60



RLV TAHOE SILVER 60x60



RLV TAHOE GREY 60x60





Todos los modelos de la serie se pueden suministrar antideslizantes bajo pedido. All models from collection can be produced on antislip finish under demand.

WHITE 30x60



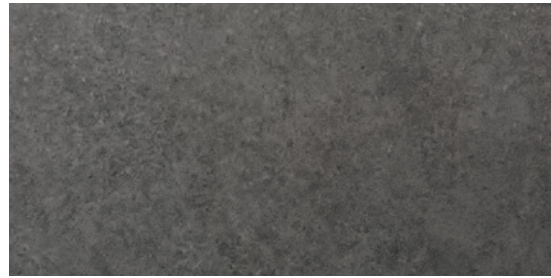
SILVER 30x60



BEIGE 30x60



GREY 30x60



RLV TAHOE WHITE 30x60



RLV TAHOE BEIGE 30x60



RLV TAHOE SILVER 30x60



RLV TAHOE GREY 30x60



DC JERSEY WHITE 30x60 (Tamaño Único/Single Size)



DC JERSEY BEIGE 30x60 (Tamaño Único/Single Size)



DC JERSEY SILVER 30x60 (Tamaño Único/Single Size)

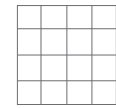


DC JERSEY GREY 30x60 (Tamaño Único/Single Size)

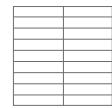


## CARACTERÍSTICAS TÉCNICAS / TECHNICAL FEATURES

Formato	Pc/Cj	M2/Cj	Cj/Pl	M2/Pl	Kg/Cj	Kg/Pl	Formato	20mm.	Rect. 20mm.	Rect. Mate	Rect. Lappato	Formato	Cod.	Rect. Lappato
30x60	6	1,08	48	51,84	24	1172	30x60	-	-	M33	M35	30x60 DC Jersey	M34	M36
60x60	4	1,44	30	43,2	31,4	962	60x60	-	-	M32	M34	30x60 RLV Tahoe	M34	-
60,5x60,5	2	0,73	30	21,9	32,8	1004	60,5x60,5	-	M49	-	-	60x60 RLV Tahoe	M33	-
61x61	2	0,74	30	22,2	33	1010	61x61	M42	-	-	-			
75,5x75,5	1	0,57	45	25,65	27,1	1239,5	75,5x75,5	-	M55	-	-			
76x76	1	0,58	45	26,1	27,35	1250,7	76x76	M48	-	-	-			



Malla 7x7 / M66  
30x30/11,8"x11,8"  
Pz/Cj 11-Kg/Cj 20,20



Malla 3x15 / P27  
30x30/11,8"x11,8"  
Pz/Cj 6-Kg/Cj 13,5



Mureto / P15  
15x30/5,9"x11,8"  
Pz/Cj 14-Kg/Cj 25

## TAMAÑOS/SIZES



## THICKNESS SIZES/TAMAÑOS ESPESORADOS

