

casabella

COLORED BODY CERAMICHE



COLORED BODY  
PORCELAIN TILE

KONG



# KONG

ISPIRATO AGLI AMBIENTI  
CONTEMPORANEI, KONG COGLIE LO  
SPIRITO DELLA SOLIDA IMMAGINE  
DELLA PIETRA E TRASMETTE UNA  
SENSAZIONE DI SOLIDITÀ IN OGNI  
SPAZIO.

INSPIRED BY CONTEMPORARY  
ENVIRONMENTS, TAKING THE SPIRIT  
OF THE SOLID IMAGE OF STONE,  
KONG TRANSMITS A FEELING OF  
ROBUSTNESS TO EVERY SPACE.

# CASABELLA\_COLLECTION



GRIGIO  
STRUTTURA 3D  
30x60  
12" x 24"



GRIGIO OUT  
20x20 - 8" x 8"  
20x40 - 8" x 16"



BEIGE  
OUT  
20x40  
8" x 16"



BEIGE  
60x60  
24" x 24"

# KONG

# ANTRACITE



**IN & OUT**  
INDOOR & OUTDOOR



●  
ANTRACITE OUT  
20x20 - 8"x8"





●  
ANTRACITE  
60x120  
24" x 48"

# KONG

# GRIGIO



RESIDENZIALE E PUBBLICO  
RESIDENTIAL & PUBLIC SPACES



●  
GRIGIO OUT  
90x90  
36" x 36"



GRIGIO  
60x120  
24"x48"



●  
BEIGE  
90x90  
36" x 36"





BEIGE OUT  
90x90  
36" x 36"



BEIGE  
30x60  
12" x 24"

# KONG BEIGE



SUPERFICIE NATURALE  
NATURAL SURFACE

# KONG

# BIANCO



PAVIMENTO E RIVESTIMENTO  
FLOOR & WALL



●  
BIANCO  
STRUTTURA 3D  
30x60  
12" x 24"

●  
BIANCO  
60x60  
24" x 24"



# THIS IS KONG\_



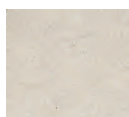
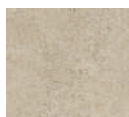
**6**

**FORMATI  
SIZES**

13

**4**

**COLORI  
COLORS**



**ANTRACITE  
GRIGIO  
BEIGE  
BIANCO**



**3**

**SUPERFICI  
SURFACES**



**IN &  
OUT**



**STRUTTURA  
3D**

**1**

**MOSAICO  
MOSAIC**



# KONG ANTRACITE



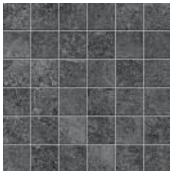
## GRES PORCELLANATO IMPASTO COLORATO - COLORED BODY PORCELAIN TILE



4201700 ANTRACITE OUT ■ 81  
20x20 - 8"x8" R11 B(A+B)



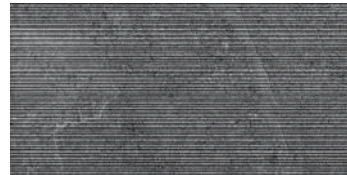
4201703 ANTRACITE OUT ■ 81  
20x40 - 8"x16" R11 B(A+B)



4201738 MOSAICO ▲ 33  
30x30 - 12"x12" R10 B(A+B)



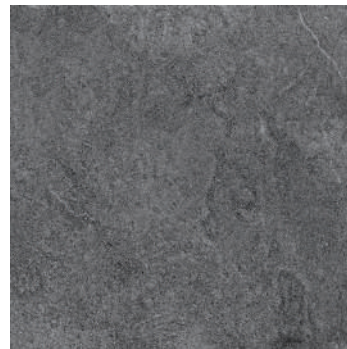
4201685 ANTRACITE RETTIFICATO ■ 102  
30x60 - 12"x24" R10 B(A+B)



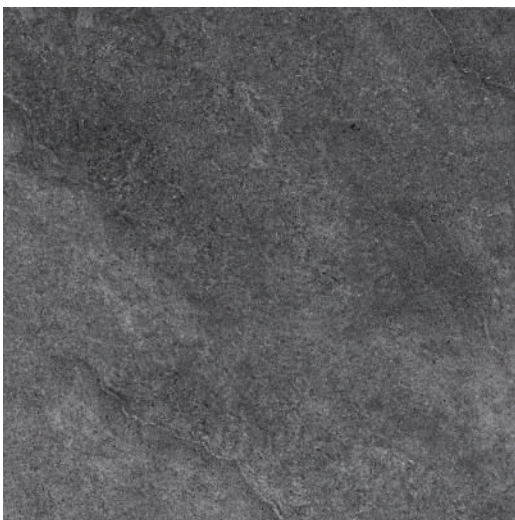
4201689 ANTRACITE STRUTTURA 3D ■ 122  
30x60 - 12"x24" RETTIFICATO R10 B(A+B)



4201697 ANTRACITE 60x120 - 24"x48" RETTIFICATO R10 B(A+B) ■ 138



4201693 ANTRACITE RETTIFICATO ■ 108  
60x60 - 24"x24" R10 B(A+B)



4201677 ANTRACITE 90x90 - 36"x36" RETTIFICATO R10 B(A+B) ■ 143



4201681 ANTRACITE OUT 90x90 - 36"x36" RETTIFICATO R11 B(A+B) ■ 143



4201734 ANTRACITE ▲ 11  
BATTISCOPIA - SKIRTING  
7x60 - 3"x24"



4201742 ANTRACITE OUT ▲ 40  
ELEMENTO "L" MONOLITICO  
"L" TRIM 15x30 - 6"x12"

(RETTIFICATO - RECTIFIED)

# KONG GRIGIO



## GRES PORCELLANATO IMPASTO COLORATO - COLORED BODY PORCELAIN TILE



4201699 GRIGIO OUT ■ 81  
20x20 - 8"x8" R11 B(A+B)



4201702 GRIGIO OUT ■ 81  
20x40 - 8"x16" R11 B(A+B)



4201737 MOSAICO ▲ 33  
30x30 - 12"x12" R10 B(A+B)



4201684 GRIGIO RETTIFICATO ■ 102  
30x60 - 12"x24" R10 B(A+B)



4201688 GRIGIO STRUTTURA 3D ■ 122  
30x60 - 12"x24" RETTIFICATO R10 B(A+B)



4201696 GRIGIO 60x120 - 24"x48" RETTIFICATO R10 B(A+B) ■ 138



4201692 GRIGIO RETTIFICATO ■ 108  
60x60 - 24"x24" R10 B(A+B)



4201676 GRIGIO 90x90 - 36"x36" RETTIFICATO R10 B(A+B) ■ 143



4201680 GRIGIO OUT 90x90 - 36"x36" RETTIFICATO R11 B(A+B) ■ 143



4201733 GRIGIO ▲ 11  
BATTISCOPIA - SKIRTING  
7x60 - 3"x24"



4201741 GRIGIO OUT ▲ 40  
ELEMENTO "L" MONOLITICO  
"L" TRIM 15x30 - 6"x12"

(RETTIFICATO - RECTIFIED)

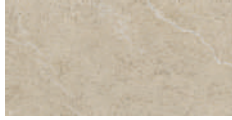
# KONG BEIGE



## GRES PORCELLANATO IMPASTO COLORATO - COLORED BODY PORCELAIN TILE



4201701 BEIGE OUT ■ 81  
20x20 - 8"x8" R11 B(A+B)



4201704 BEIGE OUT ■ 81  
20x40 - 8"x16" R11 B(A+B)



4201739 MOSAICO ▲ 33  
30x30 - 12"x12" R10 B(A+B)



4201686 BEIGE RETTIFICATO ■ 102  
30x60 - 12"x24" R10 B(A+B)



4201690 BEIGE STRUTTURA 3D RETTIFICATO ■ 122  
30x60 - 12"x24" R10 B(A+B)



4201698 BEIGE 60x120 - 24"x48" RETTIFICATO R10 B(A+B) ■ 138



4201694 BEIGE RETTIFICATO ■ 108  
60x60 - 24"x24" R10 B(A+B)



4201678 BEIGE 90x90 - 36"x36" RETTIFICATO R10 B(A+B) ■ 143



4201682 BEIGE OUT 90x90 - 36"x36" RETTIFICATO R11 B(A+B) ■ 143



4201735 BEIGE ▲ 11  
BATTISCOPA - SKIRTING  
7x60 - 3"x24"



4201743 BEIGE OUT ▲ 40  
ELEMENTO "L" MONOLITICO  
"L" TRIM 15x30 - 6"x12"

(RETTIFICATO - RECTIFIED)



# KONG BIANCO



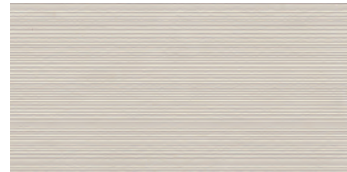
GRES PORCELLANATO IMPASTO COLORATO - COLORED BODY PORCELAIN TILE



4201736 MOSAICO ▲ 33  
30x30 - 12"x12" R10 B(A+B)



4201683 BIANCO RETTIFICATO ■ 102  
30x60 - 12"x24" R10 B(A+B)



4201687 BIANCO STRUTTURA 3D RETTIFICATO ■ 122  
30x60 - 12"x24" R10 B(A+B)



4201695 BIANCO 60x120 - 24"x48" RETTIFICATO R10 B(A+B) ■ 138



4201691 BIANCO RETTIFICATO ■ 108  
60x60 - 24"x24" R10 B(A+B)



4201675 BIANCO 90x90 - 36"x36" RETTIFICATO R10 B(A+B) ■ 143



4201679 BIANCO OUT 90x90 - 36"x36" RETTIFICATO R11 B(A+B) ■ 143



4201732 BIANCO ▲ 11  
BATTISCOPIA - SKIRTING  
7x60 - 3"x24"

(RETTIFICATO - RECTIFIED)

## GRAFICHE PER COLORE \_ FACES FOR EACH COLOR

90x90	15 GRAFICHE PER COLORE -	15 GRAPHIC DEVELOPMENT FOR EACH COLOR
60x120	15 GRAFICHE PER COLORE -	15 GRAPHIC DEVELOPMENT FOR EACH COLOR
60x60	30 GRAFICHE PER COLORE -	30 GRAPHIC DEVELOPMENT FOR EACH COLOR
30x60	41 GRAFICHE PER COLORE -	41 GRAPHIC DEVELOPMENT FOR EACH COLOR
20x40	50 GRAFICHE PER COLORE -	50 GRAPHIC DEVELOPMENT FOR EACH COLOR
20x20	50 GRAFICHE PER COLORE -	50 GRAPHIC DEVELOPMENT FOR EACH COLOR

30x60 STRUTTURA 3D 2 STRUTTURE PER COLORE - 2 STRUCTURES FOR EACH COLOR

## IMBALLI \_ PACKING

V2

UGL



90x90	pcs/box 2 _ mq./box 1,62 _ kg./box 35,00 _ box/pal 24 _ mq./pal 38,88 _ kg./pal 840,00 _ SP. 10,0
60x120	pcs/box 2 _ mq./box 1,44 _ kg./box 32,00 _ box/pal 32 _ mq./pal 46,08 _ kg./pal 1024,00 _ SP. 10,0
60x60	pcs/box 3 _ mq./box 1,08 _ kg./box 23,00 _ box/pal 40 _ mq./pal 43,20 _ kg./pal 920,00 _ SP. 9,5
30x60	pcs/box 6 _ mq./box 1,08 _ kg./box 21,40 _ box/pal 48 _ mq./pal 51,84 _ kg./pal 1027,20 _ SP. 9,0
20x40	pcs/box 15 _ mq./box 1,20 _ kg./box 21,15 _ box/pal 64 _ mq./pal 76,80 _ kg./pal 1353,60 _ SP. 8,5
20x20	pcs/box 30 _ mq./box 1,20 _ kg./box 21,15 _ box/pal 64 _ mq./pal 76,80 _ kg./pal 1353,60 _ SP. 8,5
30x30	pcs/box 10 _ mq./box 0,90 _ kg./box 18,40 _ Mosaico
15x30	pcs/box 8 _ kg./box 10,75 _ Elemento "L"
7x60	pcs/box 16 _ kg./box 14,24 _ Battiscopa

## LISTINO PREZZI \_ PRICE LIST

NR.	EURO	NR.	EURO	NR.	EURO	NR.	EURO	NR.	EURO	NR.	EURO	NR.	EURO	NR.	EURO	NR.	EURO
011	4,50	033	10,00	040	11,75	081	22,00	102	27,25	108	28,75	122	32,25	138	38,25	143	40,50

▲ Prezzo al pezzo  
Price per piece

■ Prezzo a mq  
Price per sqm

## TECHNICAL FEATURES

## UGL GROUP

EN 14411: 2016 ANNEX G ; EN13006: 2016 ANNEX G

ISO 10545/2	DIMENSIONI - SIZE lunghezza e larghezza length and width	$\pm 0,6\%$ (MAX $\pm 20$ mm)	ISO 10545/4	modulo di rottura modulus of rupture	$\geq 35$ N/mm <sup>2</sup>	DIN 51094	stabilità dei colori color stability	stabile stable
	rettilinearità dei lati sides' straightness	$\pm 0,5\%$ (MAX $\pm 15$ mm)	ISO 10545/6	resistenza all'abrasione profonda resistance to deep abrasion	$\leq 175$	DIN 51130	scivolosità slip resistance	IN R10 B(A+B) OUT R11 B(A+B)
	ortogonalità dei lati rectangularity	$\pm 0,5\%$ (MAX $\pm 20$ mm)	ISO 10545/8	coefficiente di dilatazione termica lineare coefficient of linear thermal - expansion	$\delta = 7,00 \cdot 10^{-6}/^{\circ}\text{C}$	DCOF	coefficiente di attrito dinamico dynamic coefficient of friction	>0,42
	planarità flatness	$\pm 0,5\%$ (MAX $\pm 20$ mm)	ISO 10545/9	resistenza agli sbalzi termici thermal shock resistance	resiste resists	ASTM C1378	resistenza alle macchie stain resistance	5
	spessore thickness	$\pm 5\%$ (MAX $\pm 0,5$ mm)	ISO 10545/13	resistenza all'attacco chimico chemical resistance	MIN B	ANSI A137.1	grado di stonizzazione aesthetic classes	V2
ISO 10545/3	assorbimento d'acqua water absorption	Eb $\leq 0,5\%$	ISO 10545/13	resistenza agli acidi e alle basi a bassa concentrazione. resistance to low concentration acids and basis.	LA			
ISO 10545/4	sforzo di rottura breaking strength	$\geq 1300$ N	ISO 10545/12	resistenza al gelo frost resistance	resiste resists			

The logo for Casabella Ceramiche features the word "casabella" in a lowercase, sans-serif font. Above the letters "a" and "b" is a simple line-art roofline. Below the word "casabella" is a horizontal line of small squares in various colors (green, red, blue, yellow, etc.), followed by the word "CERAMICHE" in a smaller, uppercase, sans-serif font.

Via Monte Mongigatto, 24 int. 4  
41042 Fiorano Modenese MO  
Italy

Tel. +39 0536 839311

Fax. +39 0536 920039

[info@casabellaceramiche.it](mailto:info@casabellaceramiche.it)

[www.casabellaceramiche.it](http://www.casabellaceramiche.it)

**LOGISTICA**

Via Romano, 2

41043 Casinalbo MO

Italy

**BASIC**

**EASY**

**COZY**

  
casabella  
CERAMICHE  
[casabellaceramiche.it](http://casabellaceramiche.it)