

Fusion

60x60 . 24"x24" - 49x49 . 19 1/2"x19 1/2" - 24,5x49 . 9 1/2"x19 1/2" - 16,2x49 . 6 1/4"x19 1/2"



Civilization of Beauty

Gres porcellanato a tutta massa.

Full body porcelain tiles.
Grès cérame pleine masse.
Feinsteinzeug volle Masse.
Gres porcelánico toda masa.
Γκρε πορσελάνης ολικής μάζας.
Гомогенный керамогранит.



Iridium 49x49 . 19 1/2"x19 1/2" Lap. Liscia Ret. - Titanium 49x49 . 19 1/2"x19 1/2" Lap. Strut. Ret. - Daisy Iridium 49x49 . 19 1/2"x19 1/2" Lap. Ret.
Daisy Titanium 49x49 . 19 1/2"x19 1/2" Lap. Ret. - Mosaico Iridium 32,6x32,6 . 13"x13" Lap. Liscia Ret.

Fusion

60x60 . 24"x24" - 49x49 . 19 1/2"x19 1/2" - 24,5x49 . 9 1/2"x19 1/2" - 16,2x49 . 6 1/4"x19 1/2"



Civilization of Beauty



Bronze 49x49 . 19 1/2"x19 1/2" Lap. Strut. Ret. - Bronze 16,2x49 . 6 1/4"x19 1/2" Lap. Liscia Ret. - Life Bronze 16,2x49 . 6 1/4"x19 1/2" Lap. Liscia Ret. Bronze 16,2x49 . 6 1/4"x19 1/2" Lap. Strut. Ret.



Bronze 49x49 . 19 1/2"x19 1/2" Lap. Liscia Ret. - Mosaico Bronze 32,6x32,6 . 13"x13" Lap. Liscia Ret.



Cashmere Bronze 49x49 . 19 1/2"x19 1/2" Lap. Liscia. Ret. - Bronze 49x49 . 19 1/2"x19 1/2" Lap. Liscia Ret.

Fusion

60x60 . 24"x24" - 49x49 . 19 1/2"x19 1/2" - 24,5x49 . 9 1/2"x19 1/2" - 16,2x49 . 6 1/4"x19 1/2"



Civilization of Beauty



Platinum 49x49 . 19 1/2"x19 1/2" Lap. Strut. Ret. - Muretto Platinum 16,2x49 . 6 1/4"x19 1/2" Lap. Strut. Ret.



Platinum 49x49 . 19 1/2"x19 1/2" - 24,5x49 . 9 1/2"x19 1/2" - 16,2x49 . 6 1/4"x19 1/2" Lap. Liscia Ret. - Daisy 49x49 . 19 1/2"x19 1/2" Lap. Liscia Ret. - Glass A 2x49 . 1"x19 1/2" Lap. Liscia Ret.

Fusion

60x60 . 24"x24" - 49x49 . 19 1/2"x19 1/2" - 24,5x49 . 9 1/2"x19 1/2" - 16,2x49 . 6 1/4"x19 1/2"



Civilization of Beauty



Bronze 49x49 . 19 1/2" x19 1/2" Lap. Strut. Ret. - Wood Platinum 49x49 . 19 1/2" x19 1/2" Lap. Liscia Ret.

Fusion

60x60 . 24"x24" - 49x49 . 19 1/2"x19 1/2" - 24,5x49 . 9 1/2"x19 1/2" - 16,2x49 . 6 1/4"x19 1/2"



Iridium 49x49 . 19 1/2"x19 1/2" Lap. Liscia Ret. - Silver Forest 49x49 . 19 1/2"x19 1/2" Lap. Liscia Ret.



Titanium 49x49 . 19 1/2"x19 1/2" Lap. Liscia Ret. - Gold Forest 49x49 . 19 1/2"x19 1/2" Lap. Liscia Ret.

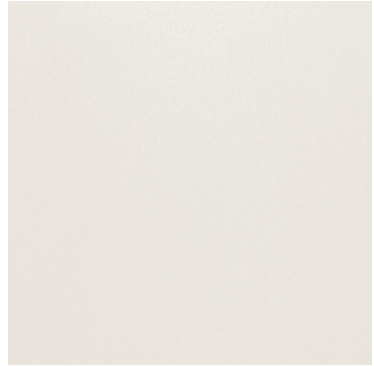


Titanium 49x49 . 19 1/2"x19 1/2" Lap. Liscia Ret. - Gold Glittery 49x49 . 19 1/2"x19 1/2" Lap. Liscia Ret.

Spessore. Thickness. Epaisseur. Stärke. Espesor. Πάχος. Толщина. **12 mm - 11 mm** (60x60)

Gres porcellanato a tutta massa. Full body porcelain tiles. Grès cérame pleine masse. Feinsteinzeug volle Masse. Gres porcelánico toda masa. Γκρε πορσελάνης ολικής μάζας. Гомогенный керамогранит.

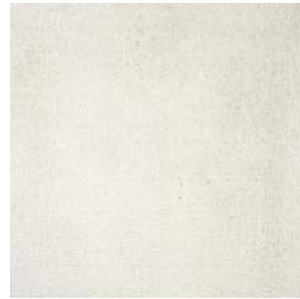
IRIDIUM



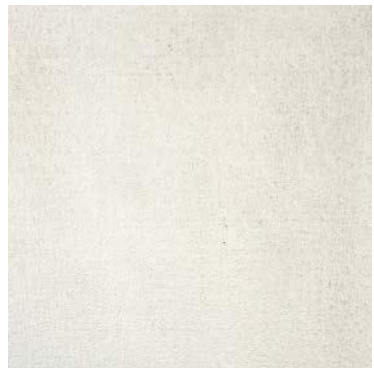
B250 6L00 Iridium Brilliant 60x60 . 24"x24"
Lap. Liscia Ret. ○



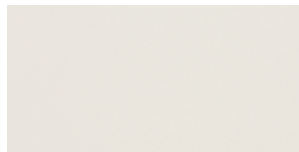
B230 5L00 Iridium 49x49 . 19 1/2"x19 1/2"
Lap. Liscia Ret. ○



B230 5L04 Iridium 49x49 . 19 1/2"x19 1/2"
Lap. Strut. Ret. ○



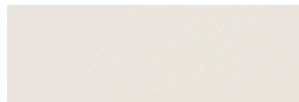
B252 6L02 Iridium Brilliant 60x60 . 24"x24"
Lap. Strut. Ret. ○



B250 WL00 Iridium 24,5x49 . 9 1/2"x19 1/2"
Lap. Liscia Ret. ○



B250 WL04 Iridium 24,5x49 . 9 1/2"x19 1/2"
Lap. Strut. Ret. ○



B255 WL70 Iridium 16,2x49 . 6 1/4"x19 1/2"
Lap. Liscia Ret. ○



B255 WL74 Iridium 16,2x49 . 6 1/4"x19 1/2"
Lap. Strut. Ret. ○

MOSAICO (tessere 3x3)



B500 9240 Mosaico Iridium
32,6x32,6 . 13"x13"
Lap. Liscia Ret. ○

MOSAICO (tessere 5,2x5,2)

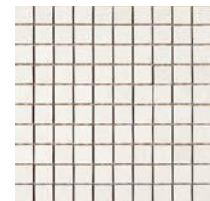


B300 9243 Mosaico Iridium
32,6x32,6 . 13"x13"
Lap. Liscia Ret. ○

STICKS



V340 9246 Mosaico Sticks Iridium
32,6x49 . 13"x19 1/2"
Lap. Liscia Ret. ○



B500 9156 Mosaico Iridium
32,6x32,6 . 13"x13"
Lap. Strut. Ret. ○



B300 9212 Mosaico Iridium
32,6x32,6 . 13"x13"
Lap. Strut. Ret. ○



V340 9161 Mosaico Sticks Iridium
32,6x49 . 13"x19 1/2"
Lap. Strut. Ret. ○

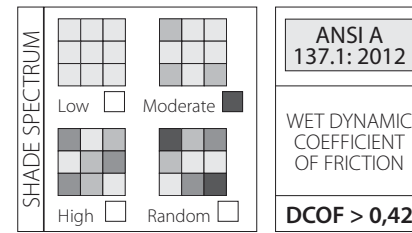
MURETTO



B300 L577 Muretto su rete Iridium
16,2x49 . 6 1/4"x19 1/2"
Lap. Liscia Ret. ○



B300 L453 Muretto su rete Iridium
16,2x49 . 6 1/4"x19 1/2"
Lap. Strut. Ret. ○



DECORI. Decors. Décors. Dekore. Decoraciones. Διακοσμησεις, Декоры.

NIGHT DAISY



V350 L573 Night Daisy Iridium
49x49 . 19 1/2"x19 1/2"
Lap. Liscia Ret. ○

DAISY



V390 L575 Daisy Iridium
49x49 . 19 1/2"x19 1/2"
Lap. Liscia Ret. ○

GLITTERY



V450 L650 Diamond Glittery
49x49 . 19 1/2"x19 1/2"
Lap. Liscia Ret. ○

SILVER FOREST



V390 L673 Silver Forest
49x49 . 19 1/2"x19 1/2"
Lap. Liscia Ret. ○

LIFE



R190 L569 Life Iridium set 6 pz.
16,2x49 . 6 1/4"x19 1/2"
Lap. Liscia Ret. ○



WOOD



R200 L571 Wood Iridium
49x49 . 19 1/2"x19 1/2"
Lap. Liscia Ret. ○ set 3 pz.

GLASS

V240 L423 Glass A 2x49 . 1"x19 1/2"
Lap. Liscia Ret. ○

ATTENZIONE

ATTENTION. ATTENTION. WARNUNG. ATENCIÓN. ΠΡΟΣΟΧΗ. ВНИМАНИЕ.
Si consiglia fortemente di pulire bene la superficie delle piastrelle strutturate immediatamente dopo aver fuggato il pavimento. Questa operazione eviterà al materiale usato per la fuga di solidificarsi all'interno delle cavità presenti nella superficie della piastrella. - We strongly recommended you thoroughly clean the surface of textured floor tiles immediately after filling the joints. This will prevent the filler solidifying in the cavities found in the tiles surface. Il est vivement recommandé de bien nettoyer la surface des carreaux structurés, immédiatement après le jointoyage. Cette opération empêchera le matériel utilisé pour le jointoyage de se solidifier à l'intérieur des cavités présentes à la surface des carreaux. Es wird dringend geraten, die Oberfläche der strukturierten Fliesen sofort nach dem Verfugen des Bodenbelags gut zu reinigen. Dieser Vorgang verhindert, dass das zum Verfugen verwendete Material innerhalb der in der Fliesenoberfläche vorhandenen Hohlräume aushärten kann. Настоятельно рекомендуем хорошо очистить поверхность структурированной плитки сразу же после заделки швов на полу. - Таким образом, используемый для заделки швов материал не отвердеет в неровностях, имеющихся на поверхности плитки.

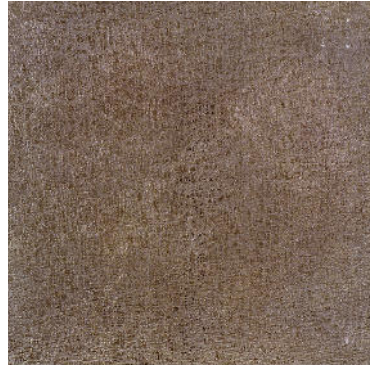
Tutti i decori si abbinano al fondo ma possono essere di tonalità diverse. - All decorations match the base but may be of a different tone. - Tous les décors sont assortis au fond, mais les tonalités peuvent être différentes. - Alle Dekore passen zur Unifliese, können jedoch unterschiedliche Farbtöne aufweisen. - Все декоры сочетаются с фоновой плиткой, но могут быть разных тонов.

Il formato 60x60 non si abbinerà né come spessore né come tono agli altri formati in gamma. - The 60x60 version does not match the other sizes in the range, either in terms of thickness or tone. - Le format 60x60 ne peut être associé ni pour son épaisseur, ni pour sa tonalité aux autres formats de la gamme. - Das Format 60x60 lässt sich weder hinsichtlich der Dicke noch des Farbtönen mit anderen Formaten dieser Serie kombinieren. - Формат 60x60 отличается толщиной и тональностью от других форматов этой гаммы, и не может с ними сочетаться.

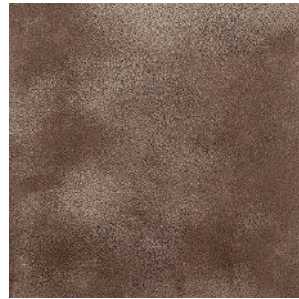
Spessore. Thickness. Epaisseur. Stärke. Espesor. Πάχος. Толщина. **12 mm - 11 mm (60x60)**

Gres porcellanato a tutta massa. Full body porcelain tiles. Grès cérame pleine masse. Feinsteinzeug volle Masse. Gres porcelánico toda masa. Γκρε πορσελάνης ολικής μάζας. Гомогенный керамогранит.

BRONZE



B250 6L03 Bronze Brilliant 60x60 . 24"x24"
Lap. Strut. Ret. ○



B230 5L02 Bronze 49x49 . 19 1/2"x19 1/2"
Lap. Liscia Ret. ○



B230 5L06 Bronze 49x49 . 19 1/2"x19 1/2"
Lap. Strut. Ret. ○



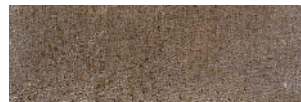
B250 WL02 Bronze 24,5x49 . 9 1/2"x19 1/2"
Lap. Liscia Ret. ○



B250 WL06 Bronze 24,5x49 . 9 1/2"x19 1/2"
Lap. Strut. Ret. ○

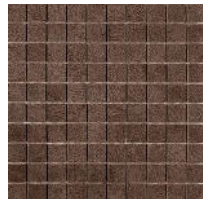


B250 WL72 Bronze 16,2x49 . 6 1/4"x19 1/2"
Lap. Liscia Ret. ○



B250 WL76 Bronze 16,2x49 . 6 1/4"x19 1/2"
Lap. Strut. Ret. ○

MOSAICO (tessere 3x3)



B300 9155 Mosaico Bronze 32,6x32,6 . 13"x13"
Lap. Liscia Ret. ○

MOSAICO (tessere 5,2x5,2)



B300 9211 Mosaico Bronze 32,6x32,6 . 13"x13"
Lap. Liscia Ret. ○

STICKS



V340 9160 Mosaico Sticks Bronze 32,6x49 . 13"x19 1/2"
Lap. Liscia Ret. ○



B300 9158 Mosaico Bronze 32,6x32,6 . 13"x13"
Lap. Strut. Ret. ○



B300 9214 Mosaico Bronze 32,6x32,6 . 13"x13"
Lap. Strut. Ret. ○



V340 9163 Mosaico Sticks Bronze 32,6x49 . 13"x19 1/2"
Lap. Strut. Ret. ○

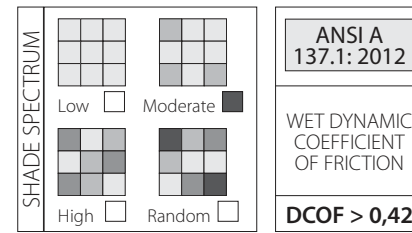
MURETTO



B300 L452 Muretto su rete Bronze 16,2x49 . 6 1/4"x19 1/2"
Lap. Liscia Ret. ○



B300 L455 Muretto su rete Bronze 16,2x49 . 6 1/4"x19 1/2"
Lap. Strut. Ret. ○



DECORI. Decors. Décors. Dekore. Decoraciones. Διακοσμησεις, Декоры.

NIGHT DAISY



V360 L430 Night Daisy Bronze 49x49 . 19 1/2"x19 1/2"
Lap. Liscia Ret. ○

DAISY



V390 L432 Daisy Bronze 49x49 . 19 1/2"x19 1/2"
Lap. Liscia Ret. ○

GLITTERY



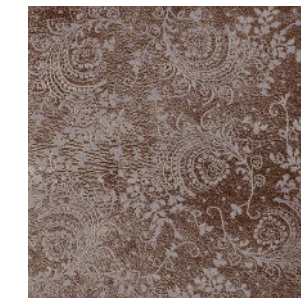
V450 L653 Gold Glittery 49x49 . 19 1/2"x19 1/2"
Lap. Liscia Ret. ○

GLITTERY



V450 L656 Ruby Glittery 49x49 . 19 1/2"x19 1/2"
Lap. Liscia Ret. ○

CASHMERE



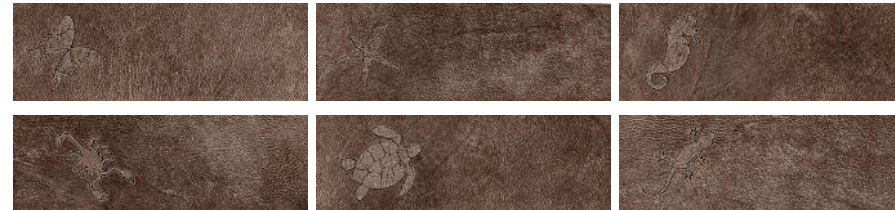
V365 L437 Cashmere Bronze 49x49 . 19 1/2"x19 1/2"
Lap. Liscia Ret. ○

WOOD



R200 L428 Wood Bronze 49x49 . 19 1/2"x19 1/2"
Lap. Liscia Ret. ○ set 3 pz.

LIFE



R190 L434 Life Bronze set 6 pz. 16,2x49 . 6 1/4"x19 1/2"
Lap. Liscia Ret. ○

GLASS

V240 L423 Glass A 2x49 . 1"x19 1/2"
Lap. Liscia Ret. ○

ATTENZIONE

Si consiglia fortemente di pulire bene la superficie delle piastrelle strutturate immediatamente dopo aver fugato il pavimento. Questa operazione eviterà al materiale usato per la fuga di solidificarsi all'interno delle cavità presenti nella superficie della piastrella. - We strongly recommend you thoroughly clean the surface of textured floor tiles immediately after filling the joints. This will prevent the filler solidifying in the cavities found in the tiles' surface. Il est vivement recommandé de bien nettoyer la surface des carreaux structurés, immédiatement après le jointoyage. Cette opération empêchera le matériel utilisé pour le jointoyage de se solidifier à l'intérieur des cavités présentes à la surface des carreaux. Es wird dringend geraten, die Oberfläche der strukturierten Fliesen sofort nach dem Verfugen des Bodenbelags gut zu reinigen. Dieser Vorgang verhindert, dass das zum Verfugen verwendete Material innerhalb der in der Fliesenoberfläche vorhandenen Hohlräume aushärten kann. Настоятельно рекомендуем хорошо очистить поверхность структурированной плитки сразу же после заделки швов на полу. - Таким образом, используемый для заделки швов материал не отвердеет в неровностях, имеющихся на поверхности плитки.

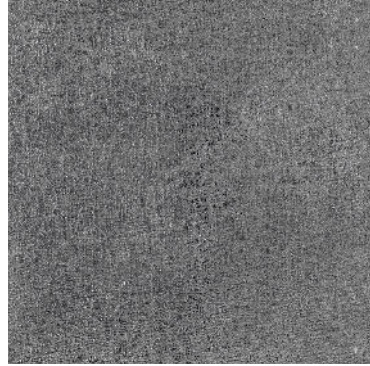
Tutti i decori si abbinano al fondo ma possono essere di tonalità diverse. - All decorations match the base but may be of a different tone. - Tous les décors sont assortis au fond, mais les tonalités peuvent être différentes. - Alle Dekore passen zur Unifliese, können jedoch unterschiedliche Farbtöne aufweisen. - Все декоры сочетаются с фоновой плиткой, но могут быть разных тонов.

Il formato 60x60 non si abbinerà né come spessore né come tono agli altri formati in gamma. - The 60x60 version does not match the other sizes in the range, either in terms of thickness or tone. - Le format 60x60 ne peut être associé ni pour son épaisseur, ni pour sa tonalité aux autres formats de la gamme. - Das Format 60x60 lässt sich weder hinsichtlich der Dicke noch des Farbtönen mit anderen Formaten dieser Serie kombinieren. - Формат 60x60 отличается толщиной и тональностью от других форматов этой гаммы, и не может с ними сочетаться.

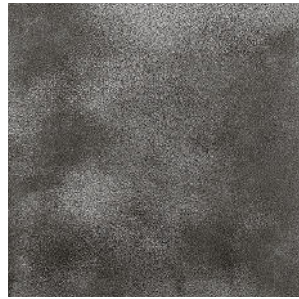
Spessore. Thickness. Epaisseur. Stärke. Espesor. Πάχος. Толщина. **12 mm - 11 mm (60x60)**

Gres porcellanato a tutta massa. Full body porcelain tiles. Grès cérame pleine masse. Feinsteinzeug volle Masse. Gres porcelánico toda masa. Γκρε πορσελάνης ολικής μάζας. Гомогенный керамогранит.

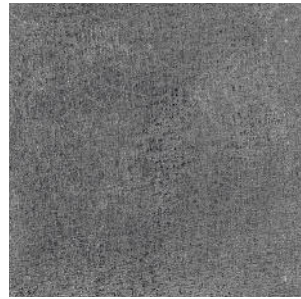
PLATINUM



B251 **6L04** Platinum Brilliant 60x60 . 24"x24"
Lap. Strut. Ret. ○



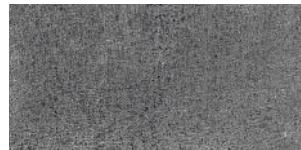
B230 **5L01** Platinum 49x49 . 19 1/2"x19 1/2"
Lap. Liscia Ret. ○



B230 **5L05** Platinum 49x49 . 19 1/2"x19 1/2"
Lap. Strut. Ret. ○



B250 **WL01** Platinum 24,5x49 . 9 1/2"x19 1/2"
Lap. Liscia Ret. ○



B250 **WL05** Platinum 24,5x49 . 9 1/2"x19 1/2"
Lap. Strut. Ret. ○

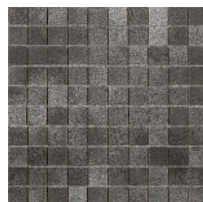


B251 **WL71** Platinum 16,2x49 . 6 1/4"x19 1/2"
Lap. Liscia Ret. ○



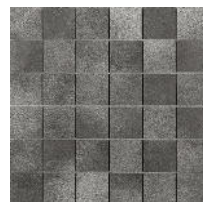
B251 **WL75** Platinum 16,2x49 . 6 1/4"x19 1/2"
Lap. Strut. Ret. ○

MOSAICO (tessere 3x3)



B500 **9154** Mosaico Platinum 32,6x32,6 . 13"x13"
Lap. Liscia Ret. ○

MOSAICO (tessere 5,2x5,2)

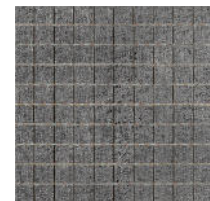


B300 **9210** Mosaico Platinum 32,6x32,6 . 13"x13"
Lap. Liscia Ret. ○

STICKS



V340 **9159** Mosaico Sticks Platinum 32,6x49 . 13"x19 1/2"
Lap. Liscia Ret. ○



B500 **9157** Mosaico Platinum 32,6x32,6 . 13"x13"
Lap. Strut. Ret. ○



B300 **9213** Mosaico Platinum 32,6x32,6 . 13"x13"
Lap. Strut. Ret. ○



V340 **9162** Mosaico Sticks Platinum 32,6x49 . 13"x19 1/2"
Lap. Strut. Ret. ○

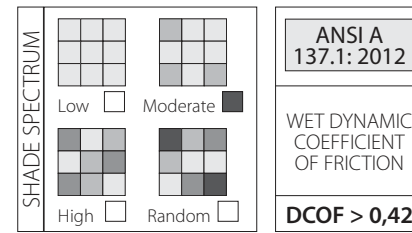
MURETTO



B300 **L451** Muretto su rete Platinum 16,2x49 . 6 1/4"x19 1/2"
Lap. Liscia Ret. ○

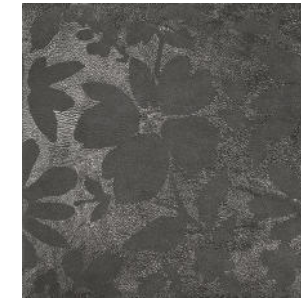


B300 **L454** Muretto su rete Platinum 16,2x49 . 6 1/4"x19 1/2"
Lap. Strut. Ret. ○



DECORI. Decors. Décors. Dekore. Decoraciones. Διακοσμησεις, Декоры.

NIGHT DAISY



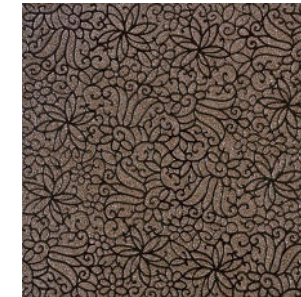
V360 **L429** Night Daisy Platinum 49x49 . 19 1/2"x19 1/2"
Lap. Liscia Ret. ○

DAISY



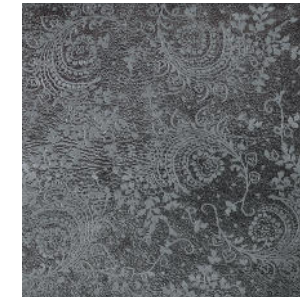
V390 **L431** Daisy Platinum 49x49 . 19 1/2"x19 1/2"
Lap. Liscia Ret. ○

GLITTERY



V450 **L650** Diamond Glittery 49x49 . 19 1/2"x19 1/2"
Lap. Liscia Ret. ○

CASHMERE



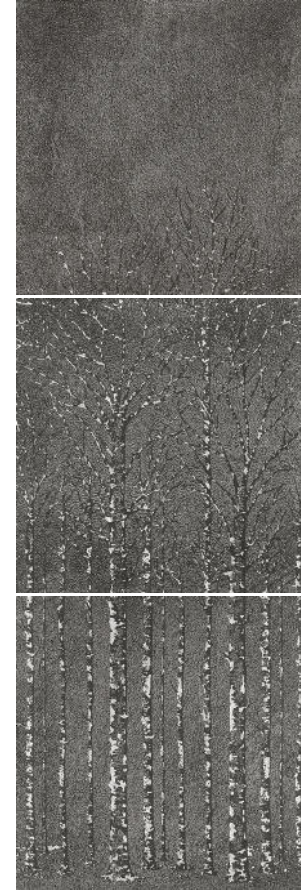
V365 **L436** Cashmere Platinum 49x49 . 19 1/2"x19 1/2"
Lap. Liscia Ret. ○

LIFE



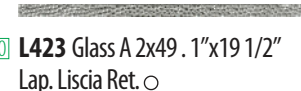
R190 **L433** Life Platinum set 6 pz. 16,2x49 . 6 1/4"x19 1/2"
Lap. Liscia Ret. ○

WOOD



R200 **L427** Wood Platinum 49x49 . 19 1/2"x19 1/2"
Lap. Liscia Ret. ○ set 3 pz.

GLASS



V240 **L423** Glass A 2x49 . 1"x19 1/2"
Lap. Liscia Ret. ○

ATTENZIONE

ATTENTION. ATTENTION. WARNUNG. ATENCIÓN. ΠΡΟΣΟΧΗ. ВНИМАНИЕ.
Si consiglia fortemente di pulire bene la superficie delle piastrelle strutturate immediatamente dopo aver fugato il pavimento. Questa operazione eviterà al materiale usato per la fuga di solidificarsi all'interno delle cavità presenti nella superficie della piastrella. - We strongly recommend you thoroughly clean the surface of textured floor tiles immediately after filling the joints. This will prevent the filler solidifying in the cavities found in the tiles' surface. Il est vivement recommandé de bien nettoyer la surface des carreaux structurés, immédiatement après le jointoyage. Cette opération empêchera le matériel utilisé pour le jointoyage de se solidifier à l'intérieur des cavités présentes à la surface des carreaux. Es wird dringend geraten, die Oberfläche der strukturierten Fliesen sofort nach dem Verfugen des Bodenbelags gut zu reinigen. Dieser Vorgang verhindert, dass das zum Verfugen verwendete Material innerhalb der in der Fliesenoberfläche vorhandenen Hohlräume aushärten kann. Настоятельно рекомендуем хорошо очистить поверхность структурированной плитки сразу же после заделки швов на полу. - Таким образом, используемый для заделки швов материал не отвердеет в неровностях, имеющихся на поверхности плитки.

Tutti i decori si abbinano al fondo ma possono essere di tonalità diverse. - All decorations match the base but may be of a different tone. - Tous les décors sont assortis au fond, mais les tonalités peuvent être différentes. - Alle Dekore passen zur Unifliese, können jedoch unterschiedliche Farbtöne aufweisen. - Все декоры сочетаются с фоновой плиткой, но могут быть разных тонов.

Il formato 60x60 non si abbinerà né come spessore né come tono agli altri formati in gamma. - The 60x60 version does not match the other sizes in the range, either in terms of thickness or tone. - Le format 60x60 ne peut être associé ni pour son épaisseur, ni pour sa tonalité aux autres formats de la gamme. - Das Format 60x60 lässt sich weder hinsichtlich der Dicke noch des Farbtönen mit anderen Formaten dieser Serie kombinieren. - Формат 60x60 отличается толщиной и тональностью от других форматов этой гаммы, и не может с ними сочетаться.

Spessore. Thickness. Epaisseur. Stärke. Espesor. Πάχος. Толщина. **12 mm - 11 mm (60x60)**

Gres porcellanato a tutta massa. Full body porcelain tiles. Grès cérame pleine masse. Feinsteinzeug volle Masse. Gres porcelánico toda masa. Γκρε πορσελάνης ολικής μάζας. Гомогенный керамогранит.

TITANIUM



B256 6L01 Titanium Brilliant 60x60 . 24"x24"
Lap. Liscia Ret. ○



B250 5L20 Titanium 49x49 . 19 1/2"x19 1/2"
Lap. Liscia Ret. ○



B250 5L21 Titanium 49x49 . 19 1/2"x19 1/2"
Lap. Strut. Ret. ○



B256 6L05 Titanium Brilliant 60x60 . 24"x24"
Lap. Strut. Ret. ○



B255 WL10 Titanium 24,5x49 . 9 1/2"x19 1/2"
Lap. Liscia Ret. ○



B255 WL11 Titanium 24,5x49 . 9 1/2"x19 1/2"
Lap. Strut. Ret. ○

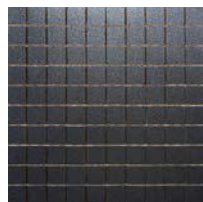


B257 WL80 Titanium 16,2x49 . 6 1/4"x19 1/2"
Lap. Liscia Ret. ○



B257 WL81 Titanium 16,2x49 . 6 1/4"x19 1/2"
Lap. Strut. Ret. ○

MOSAICO (tessere 3x3)



B500 9241 Mosaico Titanium 32,6x32,6 . 13"x13"
Lap. Liscia Ret. ○



B500 9242 Mosaico Titanium 32,6x32,6 . 13"x13"
Lap. Strut. Ret. ○

MOSAICO (tessere 5,2x5,2)



B300 9244 Mosaico Titanium 32,6x32,6 . 13"x13"
Lap. Liscia Ret. ○



B300 9245 Mosaico Titanium 32,6x32,6 . 13"x13"
Lap. Strut. Ret. ○

STICKS



V340 9247 Mosaico Sticks Titanium 32,6x49 . 13"x19 1/2"
Lap. Liscia Ret. ○



V340 9248 Mosaico Sticks Titanium 32,6x49 . 13"x19 1/2"
Lap. Strut. Ret. ○

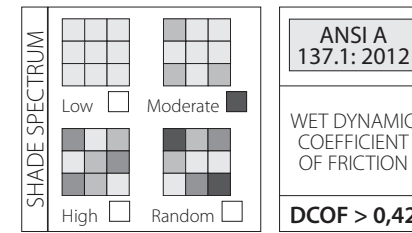
MURETTO



B300 L578 Muretto su rete Titanium 16,2x49 . 6 1/4"x19 1/2"
Lap. Liscia Ret. ○



B300 L579 Muretto su rete Titanium 16,2x49 . 6 1/4"x19 1/2"
Lap. Strut. Ret. ○



DECORI. Decors. Décors. Dekore. Decoraciones. Διακοσμησεις, Декоры.

NIGHT DAISY



V350 L574 Night Daisy Titanium 49x49 . 19 1/2"x19 1/2"
Lap. Liscia Ret. ○

DAISY



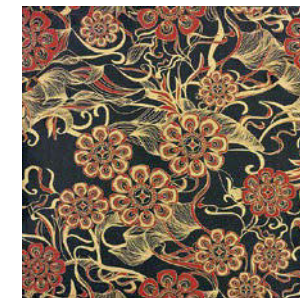
V390 L576 Daisy Titanium 49x49 . 19 1/2"x19 1/2"
Lap. Liscia Ret. ○

GLITTERY



V450 L650 Diamond Glittery 49x49 . 19 1/2"x19 1/2"
Lap. Liscia Ret. ○

GOLD FOREST



V390 L674 Gold Forest 49x49 . 19 1/2"x19 1/2"
Lap. Liscia Ret. ○

LIFE



R190 L570 Life Titanium set 6 pz. 16,2x49 . 6 1/4"x19 1/2"
Lap. Liscia Ret. ○

WOOD



R200 L572 Wood Titanium 49x49 . 19 1/2"x19 1/2"
Lap. Liscia Ret. ○ set 3 pz.

GLASS

V240 L423 Glass A 2x49 . 1"x19 1/2"
Lap. Liscia Ret. ○

ATTENZIONE

ATTENTION. ATTENTION. WARNUNG. ATENCIÓN. ΠΡΟΣΟΧΗ. ВНИМАНИЕ.
Si consiglia fortemente di pulire bene la superficie delle piastrelle strutturate immediatamente dopo aver fugato il pavimento. Questa operazione eviterà al materiale usato per la fuga di solidificarsi all'interno delle cavità presenti nella superficie della piastrella. - We strongly recommend you thoroughly clean the surface of textured floor tiles immediately after filling the joints. This will prevent the filler solidifying in the cavities found in the tiles' surface. Il est vivement recommandé de bien nettoyer la surface des carreaux structurés, immédiatement après le jointoyage. Cette opération empêchera le matériel utilisé pour le jointoyage de se solidifier à l'intérieur des cavités présentes à la surface des carreaux. Es wird dringend geraten, die Oberfläche der strukturierten Fliesen sofort nach dem Verfugen des Bodenbelags gut zu reinigen. Dieser Vorgang verhindert, dass das zum Verfugen verwendete Material innerhalb der in der Fliesenoberfläche vorhandenen Hohlräume aushärten kann. Настоятельно рекомендуем хорошо очистить поверхность структурированной плитки сразу же после заделки швов на полу. - Таким образом, используемый для заделки швов материал не отвердеет в неровностях, имеющихся на поверхности плитки.

Tutti i decori si abbinano al fondo ma possono essere di tonalità diverse. - All decorations match the base but may be of a different tone. - Tous les décors sont assortis au fond, mais les tonalités peuvent être différentes. - Alle Dekore passen zur Unifliese, können jedoch unterschiedliche Farbtöne aufweisen. - Все декоры сочетаются с фоновой плиткой, но могут быть разных тонов.

Il formato 60x60 non si abbinerà né come spessore né come tono agli altri formati in gamma. - The 60x60 version does not match the other sizes in the range, either in terms of thickness or tone. - Le format 60x60 ne peut être associé ni pour son épaisseur, ni pour sa tonalité aux autres formats de la gamme. - Das Format 60x60 lässt sich weder hinsichtlich der Dicke noch des Farbtons mit anderen Formaten dieser Serie kombinieren. - Формат 60x60 отличается толщиной и тональностью от других форматов этой гаммы, и не может с ними сочетаться.

Spessore. Thickness. Epaisseur. Stärke. Espesor. Πάχος. Толщина. **12 mm - 11 mm** (60x60)

Gres porcellanato a tutta massa. Full body porcelain tiles. Grès cérame pleine masse. Feinsteinzeug volle Masse. Gres porcelánico toda masa. Γκρε πορσελάνης ολικής μάζας. Гомогенный керамогранит.

PEZZI SPECIALI. Trims. Pièces spéciales. Formstücke. Piezas especiales. Είδικα τεμαχία. Специальные элементы.



BATTISCOPA

8x49 . 3"x19 1/2"

Lap. Liscia Ret. ○

- V134 **BL38** Iridium
- V134 **BL34** Bronze
- V134 **BL33** Platinum
- V134 **BL39** Titanium

Lap. Strut. Ret. ○

- V134 **BL35** Iridium
- V134 **BL37** Bronze
- V134 **BL36** Platinum
- V134 **BL40** Titanium



BATTISCOPA

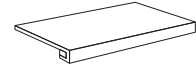
9,5x60 . 3 3/4"x24"

Lap. Liscia Ret. ○

- V145 **BL44** Iridium Brilliant
- V145 **BL45** Titanium Brilliant

Lap. Strut. Ret. ○

- V145 **BL46** Iridium Brilliant
- V145 **BL47** Bronze Brilliant
- V145 **BL48** Platinum Brilliant
- V145 **BL49** Titanium Brilliant



**** GRADINO COSTA RETTA**

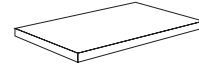
33x49xh3,2 . 13"x19 1/2"x1 1/4"

Lap. Liscia Ret. ○

- V370 **K40L01A** Iridium
- V370 **K40L03A** Bronze
- V370 **K40L05A** Platinum
- V370 **K40L07A** Titanium

Lap. Strut. Ret. ○

- V370 **K40S01A** Iridium
- V370 **K40S03A** Bronze
- V370 **K40S05A** Platinum
- V370 **K40S07A** Titanium



**** GRADINO COSTA RETTA ANGOLO SX**

33x49xh3,2 . 13"x19 1/2"x1 1/4"

Lap. Liscia Ret. ○

- V385 **J40L01S** Iridium
- V385 **J40L03S** Bronze
- V385 **J40L05S** Platinum
- V385 **J40L07S** Titanium

Lap. Strut. Ret. ○

- V385 **J40S01S** Iridium
- V385 **J40S03S** Bronze
- V385 **J40S05S** Platinum
- V385 **J40S07S** Titanium



**** GRADINO COSTA RETTA ANGOLO DX**

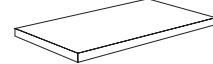
33x49xh3,2 . 13"x19 1/2"x1 1/4"

Lap. Liscia Ret. ○

- V385 **J40L01D** Iridium
- V385 **J40L03D** Bronze
- V385 **J40L05D** Platinum
- V385 **J40L07D** Titanium

Lap. Strut. Ret. ○

- V385 **J40S01D** Iridium
- V385 **J40S03D** Bronze
- V385 **J40S05D** Platinum
- V385 **J40S07D** Titanium



**** GRADINO COSTA RETTA ANGOLO SX**

33x60xh3,2 . 13"x24"x1 1/4"

Lap. Liscia Ret. ○

- V392 **J40L02S** Iridium
- V392 **J40L08S** Titanium

Lap. Strut. Ret. ○

- V392 **J40S02S** Iridium
- V392 **J40S04S** Bronze
- V392 **J40S06S** Platinum
- V392 **J40S08S** Titanium



**** GRADINO COSTA RETTA ANGOLO DX**

33x60xh3,2 . 13"x24"x1 1/4"

Lap. Liscia Ret. ○

- V385 **J40L02D** Iridium
- V385 **J40L08D** Titanium

Lap. Strut. Ret. ○

- V392 **J40S02D** Iridium
- V392 **J40S04D** Bronze
- V392 **J40S06D** Platinum
- V392 **J40S08D** Titanium

SHADE SPECTRUM

Low

Moderate

High

Random

ANSI A
137.1: 2012

WET DYNAMIC
COEFFICIENT
OF FRICTION

DCOF > 0,42



○ **Lappato e rettificato.** Honed and rectified. Semi-poli et rectifié. Teilpoliert und kalibriert. Lapeado y rectificado. Λαπάτο (γυαλισμένο) με κοπή ακριβείας. Нолуполированная и ректифицированный.

FORMATO Size Format Format	PZ. X SCAT. Pieces x Box Stk. x Krt. Pcs / Bte	MQ. X SCAT. Sqm x Box Qm x Krt. M2 / Bte	KG X SCAT. Weight x Box Gewicht x Krt. (kg) Poids / Bte (kg)	EUROPALLET 80x120 cm				Cm. h Pal.
				SCAT. X PAL. Boxes x Pal. Krt. x Pal. Bte / Pal.	MQ. X PAL. Sqm x Pal. Qm x Pal. M2 / Pal.	KG X PAL. Weight x Pal. Gewicht x Pal (kg) Poids / Pal. (kg)		
60x60	3	1,08	27,00	32	34,56	884	75	
49x49	4	0,96	24,00	26	24,96	644	64	
24,5x49	8	0,96	24,00	42	40,32	1.028	89	
16,2x49	10	0,80	20,00	48	38,40	980	85	
Battiscopa 8x49	21	0,82	19,74	48	39,36	968	87	
Battiscopa 9,5x60	12		18,00					
Gradino costa retta 33x49x3,2h	4		20,00					
Gradino costa retta angolo DX 33x49x3,2h	4		22,00					
Gradino costa retta angolo SX 33x49x3,2h	4		22,00					
Gradino costa retta 33x60x3,2h	4		24,00					
Gradino costa retta angolo DX 33x60x3,2h	4		26,00					
Gradino costa retta angolo SX 33x60x3,2h	4		26,00					
Mosaico sticks 32,6x49	4	0,64	15,40	40	25,60	636	72	
Composizione "Wood" 49x49 (3 pezzi)	3	0,72	18,00	20	14,40	380	40	
Decoro Daisy 49x49	1	0,24	6,00					
Decoro Night Daisy 49x49	1	0,24	6,00					
Set Life 16,2x49 (6 pezzi)	6	0,48	12,00					
Mosaico su rete (3x3) 32,6x32,6	4	0,43	10,50	72	30,96	776	73	
Mosaico su rete (5,2x5,2) 32,6x32,6	5	0,53	12,70	60	31,8	782	75	
Muretto 16,2x49	5	0,40	10,00	70	28	720	80	
Decoro Cashmere 49x49	2		12,00					
Decoro Silver Forest 49x49	2		12,00					
Decoro Gold Forest 49x49	2		12,00					
Decoro Glittery 49x49	2		12,00					
Listello in vetro 2x49	10		2,50					

**** A disposizione solo su richiesta. Tempi di consegna: 30gg.** - Available upon request only. Delivery terms: 30 days. - Disponible seulement sur requête. Délais de livraison: 30 jours. - Verfügbar auf Anfrage. Lieferzeit: 30 Tage. Disponible sólo bajo pedido. Plazo de entrega: 30 días. - Διατίθενται μόνο κατά παραγγελία. Χρόνος παράδοσης 30 ημέρες. - Изготавливается только по специальной заявке. Срок поставки: 30 дней.