

Imago

44,2x44,2 . 17 1/2"x17 1/2"

Gres porcellanato a tutta massa.

Full body porcelain tiles.
Grès cérame pleine masse.
Feinsteinzeug volle Masse.
Gres porcelánico toda masa.
Γκρε πορσελάνης ολικής μάζας.
Гомогенный керамогранит.



Glaucus 44,2x44,2 . 17 1/2"x17 1/2" Lap. Ret. - Set treccia Glaucus 3,5x44,2 . 1 1/2"x17 1/2" Lap. Ret. - Angolo treccia Glaucus 3,5x3,5 . 1 1/2"x1 1/2" Lap. Ret.

la fabbrica
ceramica

Civilization of Beauty



Spadix 44,2x44,2 . 17 1/2"x17 1/2" Lap. Ret.



Cereus 44,2x44,2 . 17 1/2"x17 1/2" Lap. Ret.

Imago

44,2x44,2 . 17 1/2"x17 1/2"



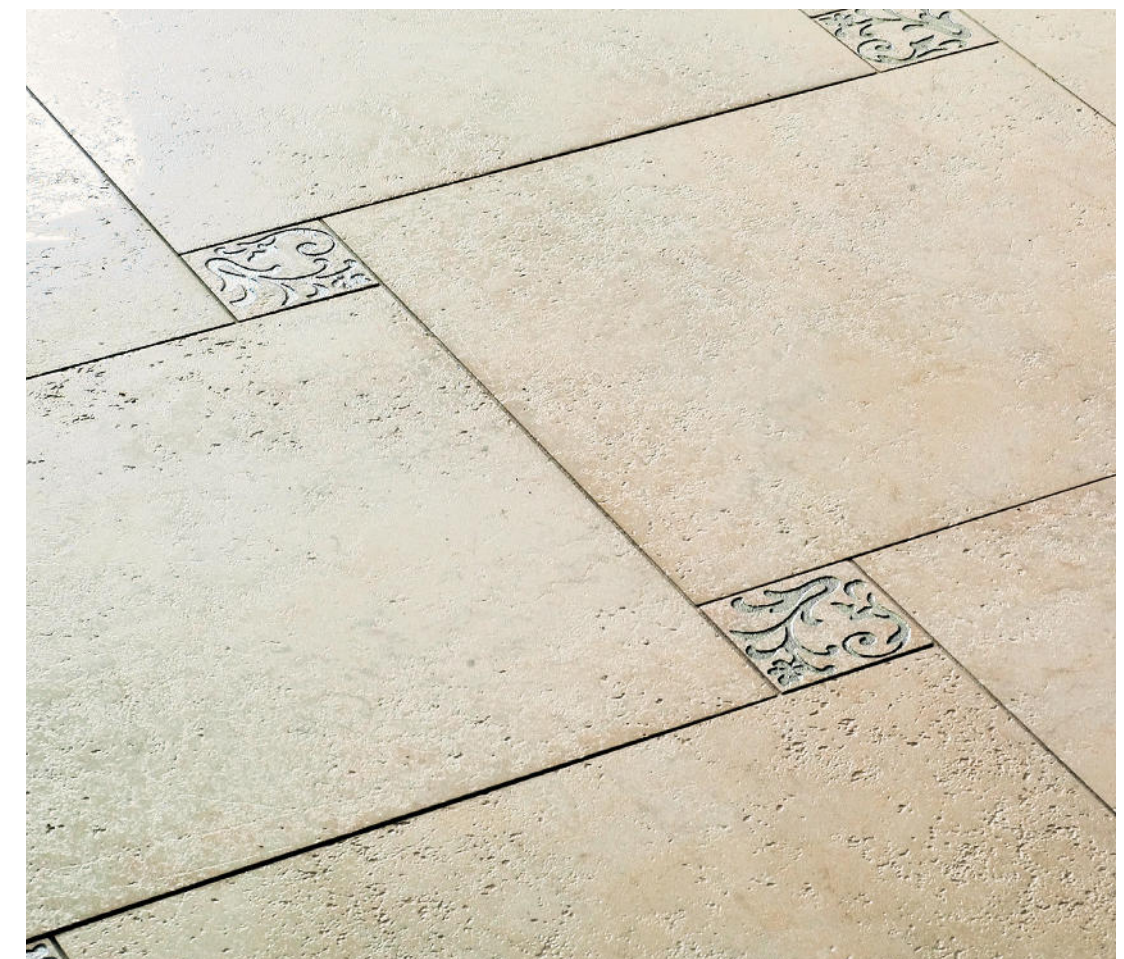
Civilization of Beauty



Ebur 44,2x44,2 . 17 1/2"x17 1/2" Lap. Ret. - Mosaico Ebur 30x30 . 12"x12" Lap. Ret. - Set Treccia Ebur 3,5x44,2 . 1 1/2"x17 1/2" Lap. Ret. - Angolo Treccia Ebur 3,5x3,5 . 1 1/2"x1 1/2" Lap. Ret.



Mus 44,2x44,2 . 17 1/2"x17 1/2" Lap. Ret. - Frill Mus 44,2x44,2 . 17 1/2"x17 1/2" Lap. Ret. - Frill Mus 8,2x8,2 . 3"x3" Lap. Ret.



Ebur 44,2x44,2 . 17 1/2"x17 1/2" Lap. Ret. - Frill Ebur 8,2x8,2 . 3"x3" Lap. Ret.

Spessore. Thickness. Epaisseur. Stärke. Espesor. Πάχος. Толщина. **12 mm**

Gres porcellanato a tutta massa. Full body porcelain tiles. Grès cérame pleine masse. Feinsteinzeug volle Masse. Gres porcelánico toda masa. Γκρε πορσελάνης ολικής μάζας. Гомогенный керамогранит.

SHADE SPECTRUM			ANSI A 137.1: 2012
	Low <input checked="" type="checkbox"/>	Moderate <input type="checkbox"/>	
	High <input type="checkbox"/>	Random <input type="checkbox"/>	
WET DYNAMIC COEFFICIENT OF FRICTION			DCOF > 0,42

○ **Lappato e rettificato.** Honed and rectified. Semi-poli et rectifié. Teilpoliert und kalibriert. Lapeado y rectificado. Λαπάτο (γυαλισμένο) με κοπή ακριβείας. Нолуполированная и ректифицированный.

CEREUS



B170 4L01 Cereus 44,2x44,2 . 17 1/2"x17 1/2"
Lap. Ret. ○

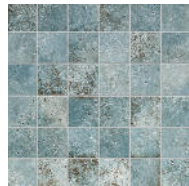


B270 9121 Cereus 5x5 su rete 30x30 . 12"x12"
Lap. Ret. ○

GLAUCUS

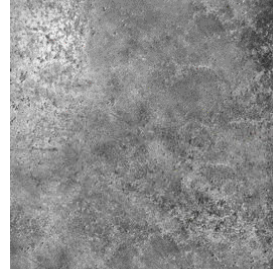


B170 4L03 Glaucus 44,2x44,2 . 17 1/2"x17 1/2"
Lap. Ret. ○

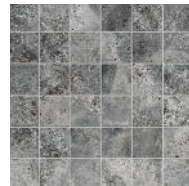


B270 9123 Glaucus 5x5 su rete 30x30 . 12"x12"
Lap. Ret. ○

MUS



B170 4L04 Mus 44,2x44,2 . 17 1/2"x17 1/2"
Lap. Ret. ○



B270 9124 Mus 5x5 su rete 30x30 . 12"x12"
Lap. Ret. ○

EBUR

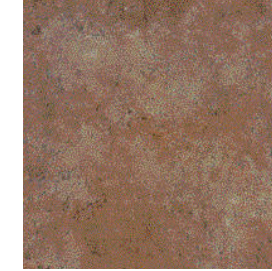


B170 4L02 Ebur 44,2x44,2 . 17 1/2"x17 1/2"
Lap. Ret. ○



B270 9122 Ebur 5x5 su rete 30x30 . 12"x12"
Lap. Ret. ○

SPADIX



B170 4L05 Spadix 44,2x44,2 . 17 1/2"x17 1/2"
Lap. Ret. ○



B270 9131 Spadix 5x5 su rete 30x30 . 12"x12"
Lap. Ret. ○

DECORI.



R40 1R180 Set 3 pcs. Treccia Glaucus **V150 R472**
3,5x44,2 . 1 1/2"x17 1/2" Ang. Treccia Imago
Lap. Ret. ○ 3,5x3,5 . 1 1/2"x1 1/2"



R40 1R181 Set 3 pcs. Treccia Mus **V150 R472**
3,5x44,2 . 1 1/2"x17 1/2" Ang. Treccia Imago
Lap. Ret. ○ 3,5x3,5 . 1 1/2"x1 1/2"



R40 1R179 Set 3 pcs. Treccia Ebur **V150 R472**
3,5x44,2 . 1 1/2"x17 1/2" Ang. Treccia Imago
Lap. Ret. ○ 3,5x3,5 . 1 1/2"x1 1/2"



R40 1R190 Set 3 pcs. Treccia Spadix **V150 R472**
3,5x44,2 . 1 1/2"x17 1/2" Ang. Treccia Imago
Lap. Ret. ○ 3,5x3,5 . 1 1/2"x1 1/2"



V397 L509 Frill Cereus
44,2x44,2 . 17 1/2"x17 1/2" Lap. Ret. ○



V310 L510 Fascia Frill Cereus
8,2x44,2 . 3"x17 1/2" Lap. Ret. ○



V215 L511 Ang. Fascia Frill Cereus
8,2x8,2 . 3"x3" Lap. Ret. ○



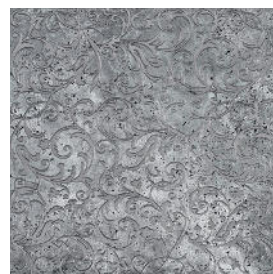
V397 L512 Frill Glaucus
44,2x44,2 . 17 1/2"x17 1/2" Lap. Ret. ○



V310 L643 Fascia Frill Glaucus
8,2x44,2 . 3"x17 1/2" Lap. Ret. ○



V215 L644 Ang. Fascia Frill Glaucus
8,2x8,2 . 3"x3" Lap. Ret. ○



V397 L414 Frill Mus
44,2x44,2 . 17 1/2"x17 1/2" Lap. Ret. ○



V310 L417 Fascia Frill Mus
8,2x44,2 . 3"x17 1/2" Lap. Ret. ○



V215 L420 Ang. Fascia Frill Mus
8,2x8,2 . 3"x3" Lap. Ret. ○



V397 L413 Frill Ebur
44,2x44,2 . 17 1/2"x17 1/2" Lap. Ret. ○



V310 L416 Fascia Frill Ebur
8,2x44,2 . 3"x17 1/2" Lap. Ret. ○



V215 L419 Ang. Fascia Frill Ebur
8,2x8,2 . 3"x3" Lap. Ret. ○



V397 L415 Frill Spadix
44,2x44,2 . 17 1/2"x17 1/2" Lap. Ret. ○



V310 L418 Fascia Frill Spadix
8,2x44,2 . 3"x17 1/2" Lap. Ret. ○



V215 L421 Ang. Fascia Frill Spadix
8,2x8,2 . 3"x3" Lap. Ret. ○

DECORI.

Spessore. Thickness. Epaisseur. Stärke. Espesor. Πάχος. Толщина. **12 mm**

Gres porcellanato a tutta massa. Full body porcelain tiles. Grès cérame pleine masse. Feinsteinzeug volle Masse. Gres porcelánico toda masa. Грє порцелάνης ολικής μάζας. Гомогенный керамогранит.

PEZZI SPECIALI. Trims. Pièces spéciales. Formstücke. Piezas especiales. Είδικα τεμαχία. Специалрные элементы.



BATTISCOPA

8,5x44,2 . 3 1/2"x17 1/2"

BL01 Cereus

BL03 Glaucus

BL04 Mus

BL02 Ebur

BL05 Spadix

FORMATO NOMINALE Nominal Size Format Nominal Nennformat	EUROPALLET 80x120 cm						
	PZ. X SCAT. Pieces x Box Stk. x Krt. Pcs / Bte	MQ. X SCAT. Sqm x Box Qm x Krt. M2 / Bte	KG X SCAT. Weight x Box Gewicht x Krt. (kg) Poids / Bte (kg)	SCAT. X PAL. Boxes x Pal. Krt. x Pal. Bte / Pal.	MQ. X PAL. Sqm x Pal. Qm x Pal. M2 / Pal.	KG X PAL. Weight x Pal. Gewicht x Pal (kg) Poids / Pal. (kg)	Cm. h Pal.
SUPERFICIE LAPPATA E RETTIFICATA							
44,2x44,2	5	0,98	25,00	52	50,96	1.320	104
Treccia 3,5x44,2	12		4,00				
Angolo treccia 3,5x3,5	12		0,24				
Battiscopa 8,5x44,2	16	0,60	16,00	56	33,60	916	91
Mosaico su rete (5x5) 30x30	11	1	22,00	30	30	680	85
Decoro Frill 44,2x44,2	1		5,10				
Fascia Frill 8x44,2	4		4,50				
Angolo Fascia Frill 8,2x8,2	4		0,72				

SHADE SPECTRUM			ANSI A 137.1: 2012
	Low <input checked="" type="checkbox"/>	Moderate <input type="checkbox"/>	
	High <input type="checkbox"/>	Random <input type="checkbox"/>	
WET DYNAMIC COEFFICIENT OF FRICTION			DCOF > 0,42

○ **Lappato e rettificato.** Honed and rectified. Semi-poli et rectifié. Teilpoliert und kalibriert. Lapeado y rectificado. Λαπότο (γυαλισμένο) με κοπή ακριβείας. Нолуполированная и ректифицированный.



Mus 44,2x44,2 . 17 1/2" x17 1/2" Lap. Ret.