

Montenapoleone

60x60 . 24"x24" - 30x60 . 12"x24"



Civilization of Beauty

Gres porcellanato colorato in massa.

Full-body coloured porcelain stoneware.
Grès cérame coloré dans la masse.
In der Masse gefärbtes Feinsteinzeug.
Gres porcelánico coloreado en masa.
Γκρε πορσελάνης χρωμάτιστο ολικής μάζας.
Окрашенный по всей толщине керамогранит.



Bianco Musa 30x60 . 12"x24" Lap. Ret. - Decoro Ajour Bianco 30x60 . 12"x24" Lap. Ret. - Mosaico Bianco Musa 30x30 . 12"x12" Lap. Ret.
Bianco Tecna 60x60 . 24"x24" Lap. Ret.



Bianco Musa 30x60 . 12"x24" Lap. Ret. - Decoro Ajour Bianco 30x60 . 12"x24" Lap. Ret. - Bianco Tecna 60x60 . 24"x24" Lap. Ret.



Bianco Tecna 60x60 . 24"x24" Lap. Ret.

Montenapoleone

60x60 . 24"x24" - 30x60 . 12"x24"



Civilization of Beauty



Montenapoleone

60x60 . 24"x24" - 30x60 . 12"x24"



Civilization of Beauty



Bianco Musa 60x60 . 24"x24" Lap. Ret. - Grafite Musa 60x60 . 24"x24" Lap. Ret. - Grafite Tecna 60x60 . 24"x24" Lap. Ret.

Montenapoleone

60x60 . 24"x24" - 30x60 . 12"x24"



Civilization of Beauty



Fandango Musa 30x60 . 12"x24" Lap. Ret. - Decoro Ajour Fandango 30x60 . 12"x24" Lap. Ret. - Fandango Floreale 60x60 . 24"x24" Lap. Ret.



Fandango Floreale 60x60 . 24"x24" Lap. Ret. - Fandango Musa 60x60 . 24"x24" Lap. Ret.



Mos. Starlight Rosso Grafite Musa 30x30 . 12"x12" Lap. Ret. - Mos. Grafite Musa 30x30 Lap. Ret. - Bacchetta Starlight Rosso 1,5x60 . 1/2"x24" Lap. Ret.

Montenapoleone

60x60 . 24"x24" - 30x60 . 12"x24"



Civilization of Beauty



Montenapoleone

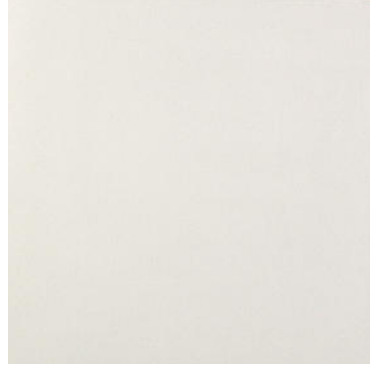


Civilization of Beauty

Spessore. Thickness. Epaisseur. Stärke. Espesor. Πάχος. Толщина. **11 mm**

Gres porcellanato colorato in massa. Full-body coloured porcelain stoneware. Grès cérame coloré dans la masse. In der Masse gefärbtes Feinsteinzeug. Gres porcelánico coloreado en masa. Грє лорселάνης χρωμάτιστο ολίκης μάζας. Окрашенный по всей толщине керамогранит.

BIANCO MUSA

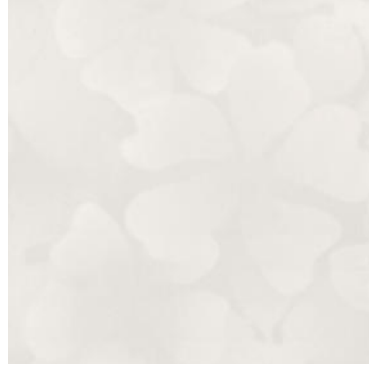


B253 661L02 Bianco Musa 60x60 . 24"x24"
Lap. Ret.



B255 V61L02 Bianco Musa 30x60 . 12"x24"
Lap. Ret.

BIANCO FLOREALE



B253 661L01 Bianco Floreale 60x60 . 24"x24"
Lap. Ret.



B255 V61L01 Bianco Floreale 30x60 . 12"x24"
Lap. Ret.

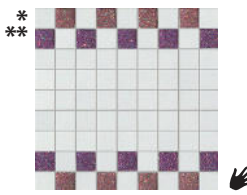
BIANCO TECNA **Strutturato** Structured



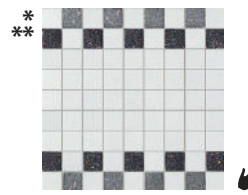
B253 661L03 Bianco Tecna 60x60 . 24"x24"
Lap. Ret.



V340 961L20 Mos. Starlight Oro Bianco Musa
30x30 . 12"x12" Lap. Ret.



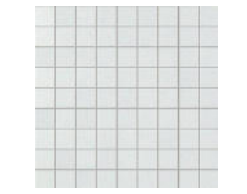
V340 961L21 Mos. Starlight Rosso Bianco Musa
30x30 . 12"x12" Lap. Ret.



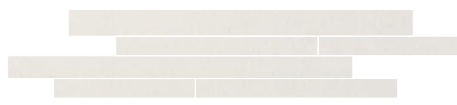
V340 961L22 Mos. Starlight Grigio Bianco Musa
30x30 . 12"x12" Lap. Ret.



V340 961L23 Mos. Starlight Verde Bianco Musa
30x30 . 12"x12" Lap. Ret.



B500 961L02 Mosaico Bianco Musa
30x30 . 12"x12" Lap. Ret.



B300 L61L02 Muretto Bianco Musa
15x60 . 6"x24" Lap. Ret.



Tecna può essere posata con o senza "verso". Se si sceglie di posarla con il verso (la foto ne riproduce un esempio) è possibile creare degli effetti visivi di grande impatto estetico.

- Tecna can be layed down with or without a direction. In case of directional fixing (see photo attached) it's possible to create visual effects of great aesthetic impact.
- Tecna peut être posée en suivant ou un "sens". Si l'on choisit de la poser dans un sens précis (la photo en reproduit un exemple), on peut créer des effets visuels d'un grand impact esthétique.
- Tecna kann mit und ohne "Richtung" verlegt werden. Erfolgt die Verlegung mit Richtung (das Foto zeigt ein Beispiel) lassen sich ästhetisch besonders eindrucksvolle, visuelle Effekte schaffen.
- Tecna puede ser colocada con o sin "dirección" de colocación. Si se elige colocarla con dirección (en la foto se reproduce un ejemplo), es posible crear efectos visuales de gran impacto estético.
- Το Tecna μπορεί να τοποθετηθεί με ή χωρίς συγκεκριμένη "κατεύθυνση". Εάν επιλέξετε να το τοποθετήσετε με συγκεκριμένη κατεύθυνση (η φωτογραφία δίνει ένα παράδειγμα) είναι δυνατόν να δημιουργήσετε οπτικά εφέ με αποδοτικό αισθητικό αποτέλεσμα.
- Плитку Tecna можно укладывать в "определённом направлении" или без него. При выборе укладки в определенном направлении (на фотографии приводится пример) можно получать очень впечатляющие зрительные эффекты.

Da rivestimento. - Wall tile. - Décor pour revêtement. - Für Wandbelag. - Para paredes. - Για επένδυση. - Облицовочный элемент.

Da pavimento residenziale e rivestimento. - For residential floors and wall coverings. - Pour les sols résidentiels et le revêtement. - Als Bodenbelag für den Wohnbereich und als Wandverkleidung. - Para pavimento residencial y revestimiento. Για δάπεδα κατοικιών και επένδυση. - Для полов жилых помещений и облицовки стен.

Tutti i Tecna si abbinano al fondo ma possono essere di tonalità diverse. - All Tecna match the base but may be of a different tone. - Tous les tecna sont assortis au fond, mais les tonalités peuvent être différentes. - Alle Tecna passen zur Unterfliese, können jedoch unterschiedliche Farbtöne aufweisen. - Все Tecna сочетаются с фоновой плиткой, но могут быть разных тонов.

SHADE SPECTRUM			ANSI A 137.1: 2012
	Low <input type="checkbox"/>	Moderate <input checked="" type="checkbox"/>	
	High <input type="checkbox"/>	Random <input type="checkbox"/>	
WET DYNAMIC COEFFICIENT OF FRICTION			DCOF > 0,42

DECORI. Decors. Décors. Dekore. Decoraciones. Διακοσμησεις, Декоры.

DECORO VITTORIA



V373 L61L20 Vittoria Bianco Musa 60x60 . 24"x24"
Lap. Ret.

DECORO À JOUR



R148 L61L25 À jour Bianco Musa
30x60 . 12"x24" (set 2 pz.) Lap. Ret.

* BACCHETTA STARLIGHT

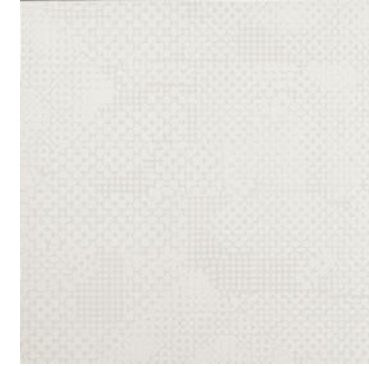
V240 L61LR2 Oro 1,5x60 . 1/2"x24" Lap. Ret.

V240 L61LR3 Rosso 1,5x60 . 1/2"x24" Lap. Ret.

V240 L61LR1 Grigio 1,5x60 . 1/2"x24" Lap. Ret.

V240 L61LR4 Verde 1,5x60 . 1/2"x24" Lap. Ret.

DECORO BRERA



V335 L61L30 Brera Bianco Musa 60x60 . 24"x24"
Lap. Ret.

** DECORO FIORDALISO



V428 L61LR6 Fiordaliso A 30x60 . 12"x24"



V428 L61LR7 Fiordaliso B 30x60 . 12"x24"



V428 L61LR8 Fiordaliso C 30x60 . 12"x24"

BACCHETTA GLASS

V240 L423 Bacchetta Glass A 2x49 . 1"x19 1/2" Lap. Ret.

BACCHETTA ACCIAIO

R70 L601 Bacchetta Acciaio (set 4 pz.) 120x1 . 48x1/2"

ATTENZIONE ATTENTION. ATTENTION. WARNUNG. ATENCIÓN. ΠΡΟΣΟΧΗ. ВНИМАНИЕ.

- * **In fase di posa, si raccomanda fortemente di fare attenzione a non strofinare la superficie delle piastrelle realizzate con resine per evitare che si graffino o che subiscano abrasioni. Per la loro pulizia e cura si consiglia di utilizzare solo panni antistatici. Le decorazioni realizzate con resine sono sconsigliate per la posa a pavimento. Le resine epossidiche utilizzate sono atossiche.** - When laying, we strongly advise you not to rub the surface of resin tiles, as they are easily scratched and are prone to abrasion. Resin decorations are not suitable for floor applications. Use anti-static cloths to clean them. The epoxy resins used are non-toxic. - Durant la pose, il est vivement recommandé de ne pas froter la surface des carreaux réalisés avec des résines pour éviter qu'ils ne rayent ou qu'ils ne subissent des abrasions. Les décorations réalisées avec des résines sont déconseillées pour la pose au sol. Pour le nettoyage et le soin, utiliser uniquement des chiffons antistatiques. Les résines époxy utilisées sont atoxiques. - Bei der Verlegung wird stark dazu geraten, die Oberfläche der aus Harzen hergestellten Fliesen nicht zu scheuern, um zu vermeiden, dass diese verkratzen oder Abschürfungen erleiden. Von der Verlegung der mit Harzen ausgeführten Dekors auf dem Fußboden wird abgeraten. Zur Reinigung wird geraten, nur antistatische Tücher zu benutzen. Die verwendeten Epoxidharze sind ungiftig. - Durante la colocación se recomienda muy especialmente prestar atención a no frotar la superficie de los azulejos realizados con resinas para evitar que sufran raspaduras y abrasiones. No es aconsejable el uso en pavimento de las decoraciones realizadas con resinas. Para efectuar la limpieza y mantenimiento se aconseja utilizar sólo paños antistáticos. Las resinas epoxídicas utilizadas son atóxicas. - Κατά την τοποθέτηση, συνιστάται αυστηρά να προσέξετε να μην τρίψετε την επιφάνεια των πλακιδίων που έχουν κατασκευαστεί με ρητίνες για να μην γρατσουνιστούν ή υαρωθούν. Οι διακοσμησεις που είναι κατασκευασμένες με ρητίνες δεν συνιστώνται για τοποθέτηση σε πάτωμα. Για τον καθαρισμό και τη φροντίδα τους συνιστάται να χρησιμοποιείτε μόνο αντιστατικά πανιά. Οι εποξειδικές ρητίνες που χρησιμοποιούνται είναι ατοξικές. - Во время укладки настоятельно рекомендуем быть внимательными и не тереть поверхность плитки, полученной с использованием смол, чтобы не поцарапать и не повредить их. Не рекомендуем укладывать на пол декоры, выполненные из смол. Для их чистки и ухода за ними рекомендуем использовать только антистатические салфетки. Используемые смолы — эпоксидные и нетоксичные.
- ** **A disposizione solo su richiesta. Tempi di consegna: 30gg.** - Available upon request only. Delivery terms: 30 days. - Disponible seulement sur requête. Délais de livraison: 30 jours. - Verfügbar auf Anfrage. Lieferzeit: 30 Tage. Disponible sólo bajo pedido. Plazo de entrega: 30 días. - Διατίθενται μόνο κατά παραγγελία. Χρόνοι παράδοσης 30 ημερες. - Изготавливается только по специальной заявке. Срок поставки: 30 дней.

Montenapoleone



Spessore. Thickness. Epaisseur. Stärke. Espesor. Πάχος. Толщина. **11 mm**

Gres porcellanato colorato in massa. Full-body coloured porcelain stoneware. Grès cérame coloré dans la masse. In der Masse gefärbtes Feinsteinzeug. Gres porcelánico coloreado en masa. Грє лорселάνης χρωμάτιστο ολικής μάζας. Окрашенный по всей толщине керамогранит.

VANIGLIA MUSA



B253 661L05 Vaniglia Musa 60x60 . 24"x24"
Lap. Ret.



B255 V61L05 Vaniglia Musa 30x60 . 12"x24"
Lap. Ret.

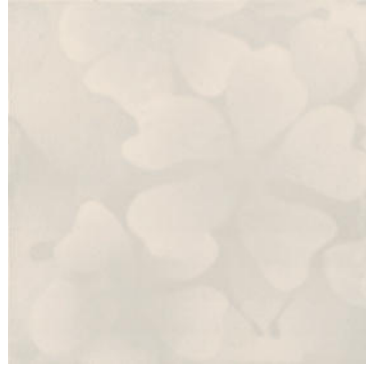


V340 961L24 Mos. Starlight Oro Vaniglia Musa
30x30 . 12"x12" Lap. Ret.



V340 961L27 Mos. Starlight Verde Vaniglia Musa
30x30 . 12"x12" Lap. Ret.

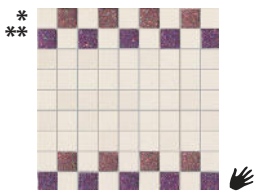
VANIGLIA FLOREALE



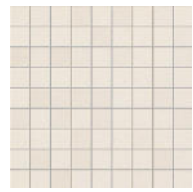
B253 661L04 Vaniglia Floreale 60x60 . 24"x24"
Lap. Ret.



B255 V61L04 Vaniglia Floreale 30x60 . 12"x24"
Lap. Ret.



V340 961L25 Mos. Starlight Rosso Vaniglia Musa
30x30 . 12"x12" Lap. Ret.

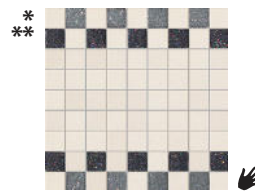


B500 961L05 Mosaico Vaniglia Musa
30x30 . 12"x12" Lap. Ret.

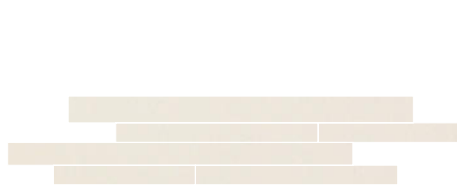
VANIGLIA TECNA **Strutturato** Structured



B253 661L06 Vaniglia Tecna 60x60 . 24"x24"
Lap. Ret.



V340 961L26 Mos. Starlight Grigio Vaniglia Musa
30x30 . 12"x12" Lap. Ret.



B300 L61L05 Muretto Vaniglia Musa
15x60 . 6"x24" Lap. Ret.

Tecna può essere posata con o senza "verso". Se si sceglie di posarla con il verso (la foto ne riproduce un esempio) è possibile creare degli effetti visivi di grande impatto estetico.

- Tecna can be layed down with or without a direction. In case of directional fixing (see photo attached) it's possible to create visual effects of great aesthetic impact.
- Tecna peut être posée en suivant ou un "sens". Si l'on choisit de la poser dans un sens précis (la photo en reproduit un exemple), on peut créer des effets visuels d'un grand impact esthétique.
- Tecna kann mit und ohne "Richtung" verlegt werden. Erfolgt die Verlegung mit Richtung (das Foto zeigt ein Beispiel) lassen sich ästhetisch besonders eindrucksvolle, visuelle Effekte schaffen.
- Tecna puede ser colocada con o sin "dirección" de colocación. Si se elige colocarla con dirección (en la foto se reproduce un ejemplo), es posible crear efectos visuales de gran impacto estético.
- Το Tecna μπορεί να τοποθετηθεί με ή χωρίς συγκεκριμένη "κατεύθυνση". Εάν επιλέξετε να το τοποθετήσετε με συγκεκριμένη κατεύθυνση (η φωτογραφία δίνει ένα παράδειγμα) είναι δυνατόν να δημιουργήσετε οπτικά εφέ με αποδοτικό αισθητικό αποτέλεσμα.
- Плитку Tecna можно укладывать в "определённом направлении" или без него. При выборе укладки в определенном направлении (на фотографии приводится пример) можно получать очень впечатляющие зрительные эффекты.

Da rivestimento. - Wall tile. - Décor pour revêtement. - Für Wandbelag. - Para paredes. - Για επένδυση. - Облицовочный элемент.

Da pavimento residenziale e rivestimento. - For residential floors and wall coverings. - Pour les sols résidentiels et le revêtement. - Als Bodenbelag für den Wohnbereich und als Wandverkleidung. - Para pavimento residencial y revestimiento. Για δάπεδα κατοικιών και επένδυση. - Для полов жилых помещений и облицовки стен.

Tutti i Tecna si abbinano al fondo ma possono essere di tonalità diverse. - All Tecna match the base but may be of a different tone. - Tous les tecna sont assortis au fond, mais les tonalités peuvent être différentes. - Alle Tecna passen zur Unterfliese, können jedoch unterschiedliche Farbtöne aufweisen. - Все Tecna сочетаются с фоновой плиткой, но могут быть разных тонов.

SHADE SPECTRUM			ANSI A 137.1: 2012
	Low <input type="checkbox"/>	Moderate <input checked="" type="checkbox"/>	
	High <input type="checkbox"/>	Random <input type="checkbox"/>	
WET DYNAMIC COEFFICIENT OF FRICTION			DCOF > 0,42

DECORI. Decors. Décors. Dekore. Decoraciones. Διακοσμησεις, Декоры.

DECORO VITTORIA



V373 L61L21 Vittoria Vaniglia Musa 60x60 . 24"x24"
Lap. Ret.

DECORO À JOUR



R148 L61L26 À jour Vaniglia Musa
30x60 . 12"x24" (set 2 pz.) Lap. Ret.

* BACCHETTA STARLIGHT

V240 L61LR2 Oro 1,5x60 . 1/2"x24" Lap. Ret.

V240 L61LR3 Rosso 1,5x60 . 1/2"x24" Lap. Ret.

V240 L61LR1 Grigio 1,5x60 . 1/2"x24" Lap. Ret.

V240 L61LR4 Verde 1,5x60 . 1/2"x24" Lap. Ret.

DECORO BRERA

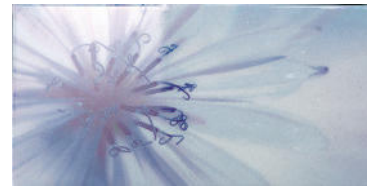


V335 L61L31 Brera Vaniglia Musa 60x60 . 24"x24"
Lap. Ret.

** DECORO FIORDALISO



V428 L61LR6 Fiordaliso A 30x60 . 12"x24"



V428 L61LR7 Fiordaliso B 30x60 . 12"x24"



V428 L61LR8 Fiordaliso C 30x60 . 12"x24"

BACCHETTA GLASS

V240 L423 Bacchetta Glass A 2x49 . 1"x19 1/2" Lap. Ret.

BACCHETTA ACCIAIO

R70 L601 Bacchetta Acciaio (set 4 pz.) 120x1 . 48x1/2"

ATTENZIONE ATTENTION. ATTENTION. WARNUNG. ATENCIÓN. ΠΡΟΣΟΧΗ. ВНИМАНИЕ.

- * **In fase di posa, si raccomanda fortemente di fare attenzione a non strofinare la superficie delle piastrelle realizzate con resine per evitare che si graffino o che subiscano abrasioni. Per la loro pulizia e cura si consiglia di utilizzare solo panni antistatici. Le decorazioni realizzate con resine sono sconsigliate per la posa a pavimento. Le resine epossidiche utilizzate sono atossiche.** - When laying, we strongly advise you not to rub the surface of resin tiles, as they are easily scratched and are prone to abrasion. Resin decorations are not suitable for floor applications. The epoxy resins used are non-toxic. - Durant la pose, il est vivement recommandé de ne pas froter la surface des carreaux réalisés avec des résines pour éviter qu'ils ne rayent ou qu'ils ne subissent des abrasions. Les décorations réalisées avec des résines sont déconseillées pour la pose au sol. Pour le nettoyage et le soin, utiliser uniquement des chiffons antistatiques. Les résines époxy utilisées sont atoxiques. - Bei der Verlegung wird stark dazu geraten, die Oberfläche der aus Harzen hergestellten Fliesen nicht zu scheuern, um zu vermeiden, dass diese verkratzen oder Abschürfungen erleiden. Von der Verlegung der mit Harzen ausgeführten Dekors auf dem Fußboden wird abgeraten. Zur Reinigung wird geraten, nur antistatische Tücher zu benutzen. Die verwendeten Epoxidharze sind ungiftig. - Durante la colocación se recomienda muy especialmente prestar atención a no frotar la superficie de los azulejos realizados con resinas para evitar que sufran raspaduras y abrasiones. No es aconsejable el uso en pavimento de las decoraciones realizadas con resinas. Para efectuar la limpieza y mantenimiento se aconseja utilizar sólo paños antistáticos. Las resinas epoxídicas utilizadas son atóxicas. - Κατά την τοποθέτηση, συνιστάται αυστηρά να προσέξετε να μην τρίψετε την επιφάνεια των πλακιδίων που έχουν κατασκευαστεί με ρητίνες για να μην γρατσουνιστούν ή υακρθούν. Οι διακοσμησεις που είναι κατασκευασμένες με ρητίνες δεν συνιστώνται για τοποθέτηση σε πάτωμα. Για τον καθαρισμό και τη φροντίδα τους συνιστάται να χρησιμοποιείτε μόνο αντιστατικά πανιά. Οι εποξειδικές ρητίνες που χρησιμοποιούνται είναι ατοξικές. - Во время укладки настоятельно рекомендуем быть внимательными и не тереть поверхность плитки, полученной с использованием смол, чтобы не поцарапать и не повредить их. Не рекомендуем укладывать на пол декоры, выполненные из смол. Для их чистки и ухода за ними рекомендуем использовать только антистатические салфетки. Используемые смолы — эпоксидные и нетоксичные.
- ** **A disposizione solo su richiesta. Tempi di consegna: 30gg.** - Available upon request only. Delivery terms: 30 days. - Disponible seulement sur requête. Délais de livraison: 30 jours. - Verfügbar auf Anfrage. Lieferzeit: 30 Tage. Disponible sólo bajo pedido. Plazo de entrega: 30 días. - Διατίθενται μόνο κατά παραγγελία. Χρόνοι παράδοσης 30 ημερες. - Изготавливается только по специальной заявке. Срок поставки: 30 дней.

Montenapoleone



Civilization of Beauty

Spessore. Thickness. Epaisseur. Stärke. Espesor. Πάχος. Толщина. **11 mm**

Gres porcellanato colorato in massa. Full-body coloured porcelain stoneware. Grès cérame coloré dans la masse. In der Masse gefärbtes Feinsteinzeug. Gres porcelánico coloreado en masa. Грє лорселάνης χρωμάτιστο ολικής μάζας. Окрашенный по всей толщине керамогранит.

FANDANGO MUSA

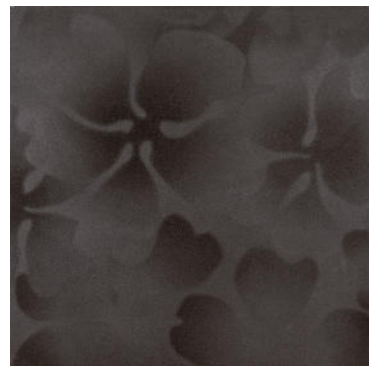


B253 661L08 Fandango Musa 60x60 . 24"x24"
Lap. Ret.

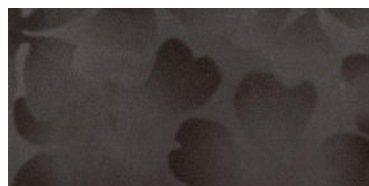


B255 V61L08 Fandango Musa 30x60 . 12"x24"
Lap. Ret.

FANDANGO FLOREALE



B253 661L07 Fandango Floreale 60x60 . 24"x24"
Lap. Ret.

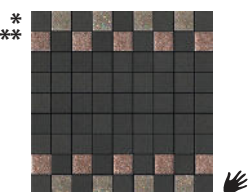


B255 V61L07 Fandango Floreale 30x60 . 12"x24"
Lap. Ret.

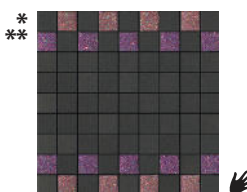
FANDANGO TECNA **Strutturato** Structured



B253 661L09 Fandango Tecna 60x60 . 24"x24"
Lap. Ret.



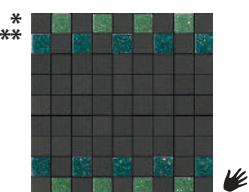
V340 961L28 Mos. Starlight Oro Fandango Musa
30x30 . 12"x12" Lap. Ret.



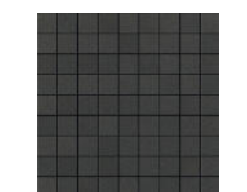
V340 961L29 Mos. Starlight Rosso Fandango Musa
30x30 . 12"x12" Lap. Ret.



V340 961L30 Mos. Starlight Grigio Fandango Musa
30x30 . 12"x12" Lap. Ret.



V340 961L31 Mos. Starlight Verde Fandango Musa
30x30 . 12"x12" Lap. Ret.



B300 961L08 Mosaico Fandango Musa
30x30 . 12"x12" Lap. Ret.



B300 L61L08 Muretto Fandango Musa
15x60 . 6"x24" Lap. Ret.

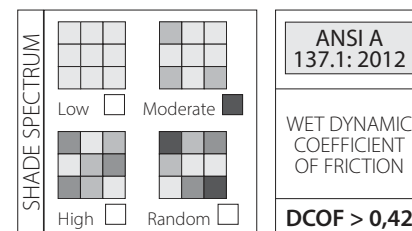


Tecna può essere posata con o senza "verso". Se si sceglie di posarla con il verso (la foto ne riproduce un esempio) è possibile creare degli effetti visivi di grande impatto estetico.

- Tecna can be layed down with or without a direction. In case of directional fixing (see photo attached) it's possible to create visual effects of great aesthetic impact.
- Tecna peut être posée en suivant ou un "sens". Si l'on choisit de la poser dans un sens précis (la photo en reproduit un exemple), on peut créer des effets visuels d'un grand impact esthétique.
- Tecna kann mit und ohne "Richtung" verlegt werden. Erfolgt die Verlegung mit Richtung (das Foto zeigt ein Beispiel) lassen sich ästhetisch besonders eindrucksvolle, visuelle Effekte schaffen.
- Tecna puede ser colocada con o sin "dirección" de colocación. Si se elige colocarla con dirección (en la foto se reproduce un ejemplo), es posible crear efectos visuales de gran impacto estético.
- Το Tecna μπορεί να τοποθετηθεί με ή χωρίς συγκεκριμένη "κατεύθυνση". Εάν επιλέξετε να το τοποθετήσετε με συγκεκριμένη κατεύθυνση (η φωτογραφία δίνει ένα παράδειγμα) είναι δυνατόν να δημιουργήσετε οπτικά εφέ με αποδοτικό αισθητικό αποτέλεσμα.
- Плитку Tecna можно укладывать в "определённом направлении" или без него. При выборе укладки в определенном направлении (на фотографии приводится пример) можно получать очень впечатляющие зрительные эффекты.

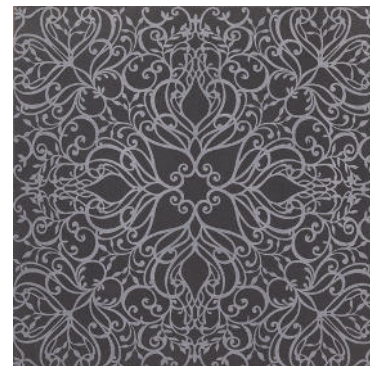
Da rivestimento. - Wall tile. - Décor pour revêtement. - Für Wandbelag. - Para paredes. - Για επένδυση. - Облицовочный элемент.
Da pavimento residenziale e rivestimento. - For residential floors and wall coverings. - Pour les sols résidentiels et le revêtement. - Als Bodenbelag für den Wohnbereich und als Wandverkleidung. - Para pavimento residencial y revestimiento.
Για δάπεδα κατοικιών και επένδυση. - Для полов жилых помещений и облицовки стен.

Tutti i Tecna si abbinano al fondo ma possono essere di tonalità diverse. - All Tecna match the base but may be of a different tone. - Tous les tecna sont assortis au fond, mais les tonalités peuvent être différentes. - Alle Tecna passen zur Unterfliese, können jedoch unterschiedliche Farbtöne aufweisen. - Все Tecna сочетаются с фоновой плиткой, но могут быть разных тонов.



DECORI. Decors. Décors. Dekore. Decoraciones. Διακοσμησεις, Декоры.

DECORO VITTORIA



V373 L61L22 Vittoria Fandango Musa 60x60 . 24"x24"
Lap. Ret.

DECORO À JOUR



R148 L61L27 À jour Fandango Musa
30x60 . 12"x24" (set 2 pz.) Lap. Ret.

* BACCHETTA STARLIGHT

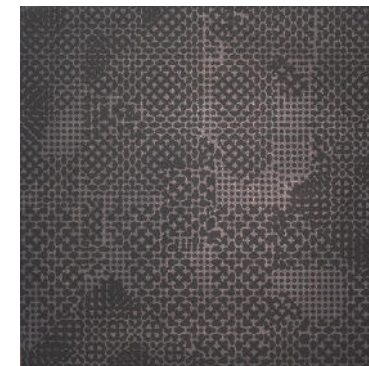
V240 L61LR2 Oro 1,5x60 . 1/2"x24" Lap. Ret.

V240 L61LR3 Rosso 1,5x60 . 1/2"x24" Lap. Ret.

V240 L61LR1 Grigio 1,5x60 . 1/2"x24" Lap. Ret.

V240 L61LR4 Verde 1,5x60 . 1/2"x24" Lap. Ret.

DECORO BRERA



V335 L61L32 Brera Fandango Musa 60x60 . 24"x24"
Lap. Ret.

** DECORO FIORDALISO



V428 L61LR6 Fiordaliso A 30x60 . 12"x24"



V428 L61LR7 Fiordaliso B 30x60 . 12"x24"



V428 L61LR8 Fiordaliso C 30x60 . 12"x24"

BACCHETTA GLASS

V240 L423 Bacchetta Glass A 2x49 . 1"x19 1/2" Lap. Ret.

BACCHETTA ACCIAIO

R70 L601 Bacchetta Acciaio (set 4 pz.) 120x1 . 48x1/2"

ATTENZIONE ATTENTION. ATTENTION. WARNUNG. ATENCIÓN. ΠΡΟΣΟΧΗ. ВНИМАНИЕ.

- * **In fase di posa, si raccomanda fortemente di fare attenzione a non strofinare la superficie delle piastrelle realizzate con resine per evitare che si graffino o che subiscano abrasioni. Per la loro pulizia e cura si consiglia di utilizzare solo panni antistatici. Le decorazioni realizzate con resine sono sconsigliate per la posa a pavimento. Le resine epossidiche utilizzate sono atossiche.** - When laying, we strongly advise you not to rub the surface of resin tiles, as they are easily scratched and are prone to abrasion. Resin decorations are not suitable for floor applications. Use anti-static cloths to clean them. The epoxy resins used are non-toxic. - Durant la pose, il est vivement recommandé de ne pas froter la surface des carreaux réalisés avec des résines pour éviter qu'ils ne rayent ou qu'ils ne subissent des abrasions. Les décorations réalisées avec des résines sont déconseillées pour la pose au sol. Pour le nettoyage et le soin, utiliser uniquement des chiffons antistatiques. Les résines époxy utilisées sont atoxiques. - Bei der Verlegung wird stark dazu geraten, die Oberfläche der aus Harzen hergestellten Fliesen nicht zu scheuern, um zu vermeiden, dass diese verkratzen oder Abschürfungen erleiden. Von der Verlegung der mit Harzen ausgeführten Dekors auf dem Fußboden wird abgeraten. Zur Reinigung wird geraten, nur antistatische Tücher zu benutzen. Die verwendeten Epoxidharze sind ungiftig. - Durante la colocación se recomienda muy especialmente prestar atención a no frotar la superficie de los azulejos realizados con resinas para evitar que sufran raspaduras y abrasiones. No es aconsejable el uso en pavimento de las decoraciones realizadas con resinas. Para efectuar la limpieza y mantenimiento se aconseja utilizar sólo paños antistáticos. Las resinas epoxidicas utilizadas son atóxicas. - Κατά την τοποθέτηση, συνιστάται αυστηρά να προσέξετε να μην τρίψετε την επιφάνεια των πλακιδίων που έχουν κατασκευαστεί με ρητίνες για να μην γρατσουνιστούν ή υδαρθούν. Οι διακοσμησεις που είναι κατασκευασμένες με ρητίνες δεν συνιστώνται για τοποθέτηση σε πάτωμα. Για τον καθαρισμό και τη φροντίδα τους συνιστάται να χρησιμοποιείτε μόνο αντιστατικά πανιά. Οι εποξειδικές ρητίνες που χρησιμοποιούνται είναι ατοξικές. - Во время укладки настоятельно рекомендуем быть внимательными и не тереть поверхность плитки, полученной с использованием смол, чтобы не поцарапать и не повредить их. Не рекомендуем укладывать на пол декоры, выполненные из смол. Для их чистки и ухода за ними рекомендуем использовать только антистатические салфетки. Используемые смолы — эпоксидные и нетоксичные.
- ** **A disposizione solo su richiesta. Tempi di consegna: 30gg.** - Available upon request only. Delivery terms: 30 days. - Disponible seulement sur requête. Délais de livraison: 30 jours. - Verfügbar auf Anfrage. Lieferzeit: 30 Tage. Disponible sólo bajo pedido. Plazo de entrega: 30 días. - Διατίθενται μόνο κατά παραγγελία. Χρόνοι παράδοσης 30 ημερες. - Изготавливается только по специальной заявке. Срок поставки: 30 дней.

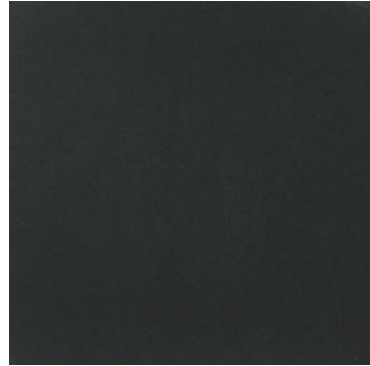
Montenapoleone



Spessore. Thickness. Epaisseur. Stärke. Espesor. Πάχος. Толщина. **11 mm**

Gres porcellanato colorato in massa. Full-body coloured porcelain stoneware. Grès cérame coloré dans la masse. In der Masse gefärbtes Feinsteinzeug. Gres porcelánico coloreado en masa. Грє лорселάνης χρωμάτιστο ολίκης μάζας. Окрашенный по всей толщине керамогранит.

GRAFITE MUSA

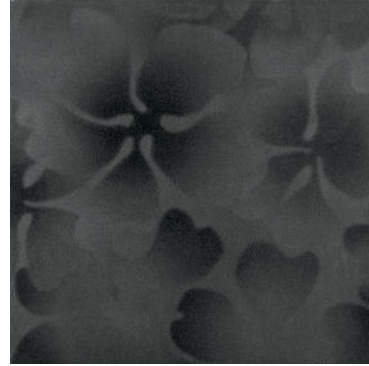


B253 661L11 Grafite Musa 60x60 . 24"x24"
Lap. Ret.

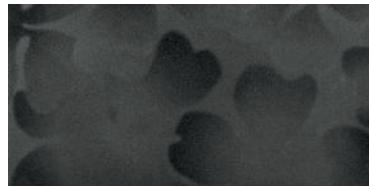


B255 V61L11 Grafite Musa 30x60 . 12"x24"
Lap. Ret.

GRAFITE FLOREALE



B253 661L10 Grafite Floreale 60x60 . 24"x24"
Lap. Ret.



B255 V61L10 Grafite Floreale 30x60 . 12"x24"
Lap. Ret.

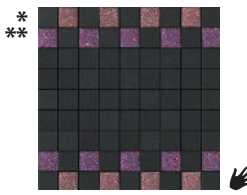
GRAFITE TECNA **Strutturato** Structured



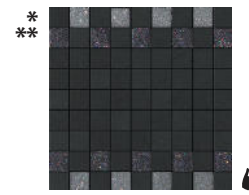
B253 661L12 Grafite Tecna 60x60 . 24"x24"
Lap. Ret.



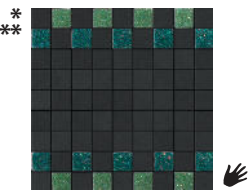
V340 961L32 Mos. Starlight Oro Grafite Musa
30x30 . 12"x12" Lap. Ret.



V340 961L33 Mos. Starlight Rosso Grafite Musa
30x30 . 12"x12" Lap. Ret.



V340 961L34 Mos. Starlight Grigio Grafite Musa
30x30 . 12"x12" Lap. Ret.



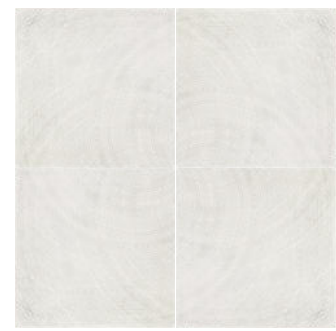
V340 961L35 Mos. Starlight Verde Grafite Musa
30x30 . 12"x12" Lap. Ret.



B500 961L11 Mosaico Grafite Musa
30x30 . 12"x12" Lap. Ret.



B300 L61L11 Muretto Grafite Musa
15x60 . 6"x24" Lap. Ret.



Tecna può essere posata con o senza "verso". Se si sceglie di posarla con il verso (la foto ne riproduce un esempio) è possibile creare degli effetti visivi di grande impatto estetico.

- Tecna can be laid down with or without a direction. In case of directional fixing (see photo attached) it's possible to create visual effects of great aesthetic impact.
- Tecna peut être posée en suivant ou un "sens". Si l'on choisit de la poser dans un sens précis (la photo en reproduit un exemple), on peut créer des effets visuels d'un grand impact esthétique.
- Tecna kann mit und ohne "Richtung" verlegt werden. Erfolgt die Verlegung mit Richtung (das Foto zeigt ein Beispiel) lassen sich ästhetisch besonders eindrucksvolle, visuelle Effekte schaffen.
- Tecna puede ser colocada con o sin "dirección" de colocación. Si se elige colocarla con dirección (en la foto se reproduce un ejemplo), es posible crear efectos visuales de gran impacto estético.
- Το Tecna μπορεί να τοποθετηθεί με ή χωρίς συγκεκριμένη "κατεύθυνση". Εάν επιλέξετε να το τοποθετήσετε με συγκεκριμένη κατεύθυνση (η φωτογραφία δίνει ένα παράδειγμα) είναι δυνατόν να δημιουργήσετε οπτικά εφέ με αποδοτικό αισθητικό αποτέλεσμα.
- Плитку Tecna можно укладывать в "определённом направлении" или без него. При выборе укладки в определённом направлении (на фотографии приводится пример) можно получать очень впечатляющие зрительные эффекты.

Da rivestimento. - Wall tile. - Décor pour revêtement. - Für Wandbelag. - Para paredes. - Για επένδυση. - Облицовочный элемент.
Da pavimento residenziale e rivestimento. - For residential floors and wall coverings. - Pour les sols résidentiels et le revêtement. - Als Bodenbelag für den Wohnbereich und als Wandverkleidung. - Para pavimento residencial y revestimiento.
Για δάπεδα κατοικιών και επένδυση. - Для полов жилых помещений и облицовки стен.

Tutti i Tecna si abbinano al fondo ma possono essere di tonalità diverse. - All Tecna match the base but may be of a different tone. - Tous les tecna sont assortis au fond, mais les tonalités peuvent être différentes. - Alle Tecna passen zur Unterfliese, können jedoch unterschiedliche Farbtöne aufweisen. - Все Tecna сочетаются с фоновой плиткой, но могут быть разных тонов.

SHADE SPECTRUM			ANSI A 137.1: 2012
	Low <input type="checkbox"/>	Moderate <input type="checkbox"/>	
	High <input type="checkbox"/>	Random <input type="checkbox"/>	
WET DYNAMIC COEFFICIENT OF FRICTION			DCOF > 0,42

DECORI. Decors. Décors. Dekore. Decoraciones. Διακοσμησεις, Декоры.

DECORO VITTORIA



V373 L61L23 Vittoria Grafite Musa 60x60 . 24"x24"
Lap. Ret.

DECORO À JOUR



R148 L61L28 À jour Grafite Musa
30x60 . 12"x24" (set 2 pz.) Lap. Ret.

* BACCHETTA STARLIGHT

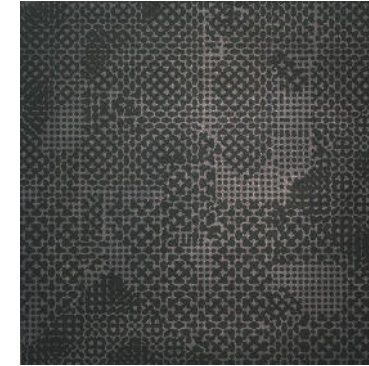
V240 L61LR2 Oro 1,5x60 . 1/2"x24" Lap. Ret.

V240 L61LR3 Rosso 1,5x60 . 1/2"x24" Lap. Ret.

V240 L61LR1 Grigio 1,5x60 . 1/2"x24" Lap. Ret.

V240 L61LR4 Verde 1,5x60 . 1/2"x24" Lap. Ret.

DECORO BRERA



V335 L61L33 Brera Grafite Musa 60x60 . 24"x24"
Lap. Ret.

** DECORO FIORDALISO



V428 L61LR6 Fiordaliso A 30x60 . 12"x24"



V428 L61LR7 Fiordaliso B 30x60 . 12"x24"



V428 L61LR8 Fiordaliso C 30x60 . 12"x24"

BACCHETTA GLASS

V240 L423 Bacchetta Glass A 2x49 . 1"x19 1/2" Lap. Ret.

BACCHETTA ACCIAIO

R70 L601 Bacchetta Acciaio (set 4 pz.) 120x1 . 48x1/2"

ATTENZIONE ATTENTION. ATTENTION. WARNUNG. ATENCIÓN. ΠΡΟΣΟΧΗ. ВНИМАНИЕ.

- * **In fase di posa, si raccomanda fortemente di fare attenzione a non strofinare la superficie delle piastrelle realizzate con resine per evitare che si graffino o che subiscano abrasioni. Per la loro pulizia e cura si consiglia di utilizzare solo panni antistatici. Le decorazioni realizzate con resine sono sconsigliate per la posa a pavimento. Le resine epossidiche utilizzate sono atossiche.** - When laying, we strongly advise you not to rub the surface of resin tiles, as they are easily scratched and are prone to abrasion. Resin decorations are not suitable for floor applications. Use anti-static cloths to clean them. The epoxy resins used are non-toxic. - Durant la pose, il est vivement recommandé de ne pas froter la surface des carreaux réalisés avec des résines pour éviter qu'ils ne rayent ou qu'ils ne subissent des abrasions. Les décorations réalisées avec des résines sont déconseillées pour la pose au sol. Pour le nettoyage et le soin, utiliser uniquement des chiffons antistatiques. Les résines époxy utilisées sont atoxiques. - Bei der Verlegung wird stark dazu geraten, die Oberfläche der aus Harzen hergestellten Fliesen nicht zu scheuern, um zu vermeiden, dass diese verkratzen oder Abschürfungen erleiden. Von der Verlegung der mit Harzen ausgeführten Dekors auf dem Fußboden wird abgeraten. Zur Reinigung wird geraten, nur antistatische Tücher zu benutzen. Die verwendeten Epoxidharze sind ungiftig. - Durante la colocación se recomienda muy especialmente prestar atención a no frotar la superficie de los azulejos realizados con resinas para evitar que sufran raspaduras y abrasiones. No es aconsejable el uso en pavimento de las decoraciones realizadas con resinas. Para efectuar la limpieza y mantenimiento se aconseja utilizar sólo paños antistáticos. Las resinas epoxidicas utilizadas son atóxicas. - Κατά την τοποθέτηση, συνιστάται αυστηρά να προσέξετε να μην τρίψετε την επιφάνεια των πλακιδίων που έχουν κατασκευαστεί με ρητίνες για να μην γρατσουνιστούν ή υδαρθούν. Οι διακοσμησεις που είναι κατασκευασμένες με ρητίνες δεν συνιστώνται για τοποθέτηση σε πάτωμα. Για τον καθαρισμό και τη φροντίδα τους συνιστάται να χρησιμοποιείτε μόνο αντιστατικά πανιά. Οι εποξειδικές ρητίνες που χρησιμοποιούνται είναι ατοξικές. - Во время укладки настоятельно рекомендуем быть внимательными и не тереть поверхность плитки, полученной с использованием смол, чтобы не поцарапать и не повредить их. Не рекомендуем укладывать на пол декоры, выполненные из смол. Для их чистки и ухода за ними рекомендуем использовать только антистатические салфетки. Используемые смолы — эпоксидные и нетоксичные.
- ** **A disposizione solo su richiesta. Tempi di consegna: 30gg.** - Available upon request only. Delivery terms: 30 days. - Disponible seulement sur requête. Délais de livraison: 30 jours. - Verfügbar auf Anfrage. Lieferzeit: 30 Tage. Disponible sólo bajo pedido. Plazo de entrega: 30 días. - Διατίθενται μόνο κατά παραγγελία. Χρόνοι παράδοσης 30 ημέρες. - Изготавливается только по специальной заявке. Срок поставки: 30 дней.

Montenapoleone



Spessore. Thickness. Epaisseur. Stärke. Espesor. Πάχος. Толщина. **11 mm**

Gres porcellanato colorato in massa. Full-body coloured porcelain stoneware. Grès cérame coloré dans la masse. In der Masse gefärbtes Feinsteinzeug. Gres porcelánico coloreado en masa. Γρεε πορσελάνης χρωματιστό ολικής μάζας. Окрашенный по всей толщине керамогранит.

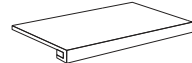
PEZZI SPECIALI. Trims. Pièces spéciales. Formstücke. Piezas especiales. Είδη τεμαχία. Специалрные элементы.



BATTISCOPA

9,5x60 . 3 3/4"x24" Lap. Ret. ▣

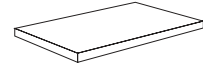
- V145 **B61L02** Bianco Musa
- V145 **B61L03** Bianco Tecna
- V145 **B61L05** Vaniglia Musa
- V145 **B61L06** Vaniglia Tecna
- V145 **B61L08** Fandango Musa
- V145 **B61L09** Fandango Tecna
- V145 **B61L11** Grafite Musa
- V145 **B61L12** Grafite Tecna



** GRADINO COSTA RETTA

33x60xh3,2 . 13"x24"x1 1/4" Lap. Ret. ▣

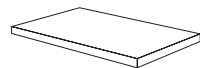
- V377 **K61L01** Bianco Floreale
- V377 **K61L02** Bianco Musa
- V377 **K61L03** Bianco Tecna
- V377 **K61L04** Vaniglia Floreale
- V377 **K61L05** Vaniglia Musa
- V377 **K61L06** Vaniglia Tecna
- V377 **K61L07** Fandango Floreale
- V377 **K61L08** Fandango Musa
- V377 **K61L09** Fandango Tecna
- V377 **K61L10** Grafite Floreale
- V377 **K61L11** Grafite Musa
- V377 **K61L12** Grafite Tecna



** GRADINO COSTA RETTA ANGOLO SX

33x60xh3,2 . 13"x24"x1 1/4" Lap. Ret. ▣

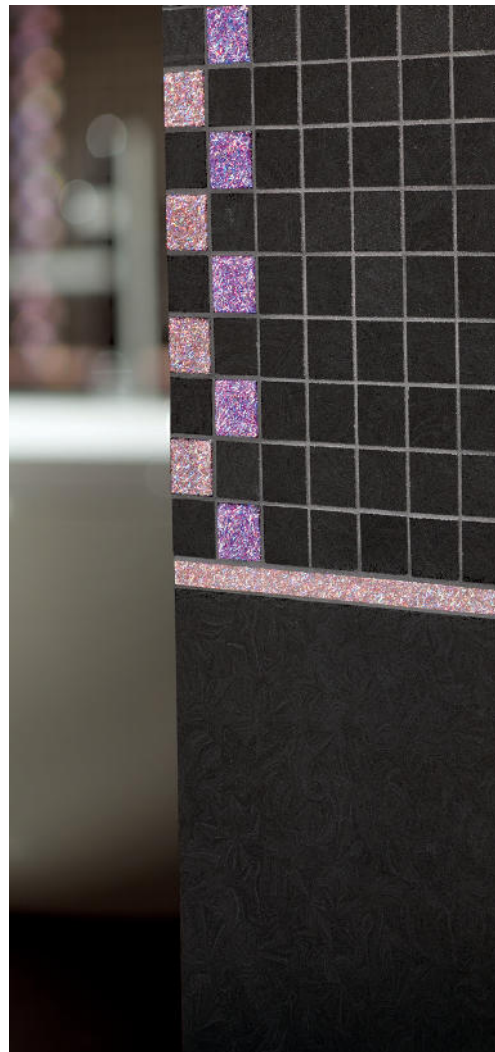
- V392 **J61S01** Bianco Floreale
- V392 **J61S02** Bianco Musa
- V392 **J61S03** Bianco Tecna
- V392 **J61S04** Vaniglia Floreale
- V392 **J61S05** Vaniglia Musa
- V392 **J61S06** Vaniglia Tecna
- V392 **J61S07** Fandango Floreale
- V392 **J61S08** Fandango Musa
- V392 **J61S09** Fandango Tecna
- V392 **J61S10** Grafite Floreale
- V392 **J61S11** Grafite Musa
- V392 **J61S12** Grafite Tecna



** GRADINO COSTA RETTA ANGOLO DX

33x60xh3,2 . 13"x24"x1 1/4" Lap. Ret. ▣

- V392 **J61D01** Bianco Floreale
- V392 **J61D02** Bianco Musa
- V392 **J61D03** Bianco Tecna
- V392 **J61D04** Vaniglia Floreale
- V392 **J61D05** Vaniglia Musa
- V392 **J61D06** Vaniglia Tecna
- V392 **J61D07** Fandango Floreale
- V392 **J61D08** Fandango Musa
- V392 **J61D09** Fandango Tecna
- V392 **J61D10** Grafite Floreale
- V392 **J61D11** Grafite Musa
- V392 **J61D12** Grafite Tecna



Grafite Musa 30x60 . 12"x24" Lap. Ret. - Mos. Starlight Rosso Grafite Musa 30x30 . 12"x12" Lap. Ret. - Mos. Grafite Musa 30x30 . 12"x12" Lap. Ret.
Bacc. Starlight Rosso 1,5x60 . 5/8"x24" Lap. Ret.

SHADE SPECTRUM

Low <input type="checkbox"/>	Moderate <input type="checkbox"/>
High <input type="checkbox"/>	Random <input type="checkbox"/>

**ANSI A
137.1: 2012**

**WET DYNAMIC
COEFFICIENT
OF FRICTION**

DCOF > 0,42

▣ **Lappato e rettificato.** Honed and rectified. Semi-poli et rectifié. Teilpoliert und kalibriert. Lapeado y rectificado. Λαπότο (γυαλισμένο) με κοπή ακριβείας. Нолуполированная и ректифицированный.

FORMATO Size Format Format	EUROPALLET 80x120 cm						
	PZ. X SCAT. Pieces x Box Stk. x Krt. Pcs / Bte	MQ. X SCAT. Sqm x Box Qm x Krt. M2/ Bte	KG X SCAT. Weight x Box Gewicht x Krt. (kg) Poids / Bte (kg)	SCAT. X PAL. Boxes x Pal. Krt. x Pal. Bte / Pal.	MQ. X PAL. Sqm x Pal. Qm x Pal. M2 / Pal.	KG X PAL. Weight x Pal. Gewicht x Pal (kg) Poids / Pal. (kg)	Cm. h Pal.
SUPERFICIE LAPPATA E RETTIFICATA							
60x60	3	1,08	27,00	32	34,56	884	75
30x60	6	1,08	27,00	40	43,20	1.100	75
Decoro Vittoria 60x60	1		9,00				
Decoro Ajour 30x60 (set 2pz)	2		9,00				
Decoro Brera 60x60	1		9,00				
Decoro Fiordaliso 30x60	1		5,00				
Mosaico Starlight su rete (3x3) 30x30	4		11,00				
Mosaico su rete (3x3) 30x30	6	0,54	15,00	54	29,16	830	75
Muretto 15x60	3	0,27	6,50	98	26,46	657	70
Battiscopa 9,5x60	12		18,00	56		1.028	85
Gradino costa retta 33x60x3,2h	4		24,00				
Gradino costa retta angolo SX 33x60x3,2h	4		26,00				
Gradino costa retta angolo DX 33x60x3,2h	4		26,00				
Bacchetta Starlight 1,5x60	4		2,00				
Bacchetta Glass 2x49	10		2,50				
Bacchetta Acciaio 1x120 (set 4 pz)	4		1,50				

** A disposizione solo su richiesta. Tempi di consegna: 30gg - Available upon request only. Delivery terms: 30 days. - Disponible seulement sur requête. Délais de livraison: 30 jours. - Verfügbar auf Anfrage. Lieferzeit: 30 Tage. Disponible sólo bajo pedido. Plazo de entrega: 30 días. - Διατίθενται μόνο κατά παραγγελία. Χρόνοι παράδοσης 30 ημέρες. - Изготавливается только по специальной заявке. Срок поставки: 30 дней.