

# Pietra Lavica

60x60 . 24"x24" - 30x60 . 12"x24" - 49x49 . 19 1/2"x19 1/2" - 24,5x49 . 9 1/2"x19 1/2" - 16,2x49 . 6 1/4"x19 1/2"



Civilization of Beauty

## Gres porcellanato colorato in massa.

Full-body coloured porcelain stoneware.  
Grès cérame coloré dans la masse.  
In der Masse gefärbtes Feinsteinzeug.  
Gres porcelánico coloreado en masa.  
Γκρε πορσελάνης χρωμάτιστο ολικής μάζας.  
Окрашенный по всей толщине керамогранит.



Gryphea 60x60 . 24"x24" Lap. Ret. - Decoro Perseo Arenal 49x49 . 19 1/2"x19 1/2" Lap. Ret. - Decoro Lava A 49x49 . 19 1/2"x19 1/2" - Muretto Gryphea 24,5x49 . 9 1/2"x19 1/2" Lap. Ret.



Gryphea 49x49 . 19 1/2"x19 1/2" Lap. Ret. - Rosone Zodiaco 98x98 . 38 1/2"x38 1/2" Lap. Ret. - Decoro Orione Aquila Centauro Gryphea 49x49 . 19 1/2"x19 1/2" Lap. Ret.



# Pietra Lavica

60x60 . 24"x24" - 30x60 . 12"x24" - 49x49 . 19 1/2"x19 1/2" - 24,5x49 . 9 1/2"x19 1/2" - 16,2x49 . 6 1/4"x19 1/2"



Gryphea 49x49 . 19 1/2"x19 1/2" Lap. Ret. - Arenal 49x49 . 19 1/2"x19 1/2" Lap. Ret. - Decoro Lava D 49x49 . 19 1/2"x19 1/2" Lap. Ret. - Mosaico Gryphea 32,6x32,6 . 13"x13" Lap. Ret.



# Pietra Lavica

60x60 . 24"x24" - 30x60 . 12"x24" - 49x49 . 19 1/2"x19 1/2" - 24,5x49 . 9 1/2"x19 1/2" - 16,2x49 . 6 1/4"x19 1/2"



Fuligo 49x49 . 19 1/2"x19 1/2" Lap. Ret. - Fuligo 16,2x49 . 6 1/4"x19 1/2" Lap. Ret. - Decoro Glittery Diamond 49x49 . 19 1/2"x19 1/2"  
Arenal 49x49 . 19 1/2"x19 1/2" Lap. Ret. - Arenal 24,5x49 . 9 1/2"x19 1/2" Lap. Ret. - Arenal 16,2x49 . 6 1/4"x19 1/2" Lap. Ret.



# Pietra Lavica

60x60 . 24"x24" - 30x60 . 12"x24" - 49x49 . 19 1/2"x19 1/2" - 24,5x49 . 9 1/2"x19 1/2" - 16,2x49 . 6 1/4"x19 1/2"



Nebula 49x49 . 19 1/2"x19 1/2" Lap. Ret. - Nebula 16,2x49 . 6 1/4"x19 1/2" Lap. Ret. - Decoro Perseo Nebula 49x49 . 19 1/2"x19 1/2" Lap. Ret.



Nebula 49x49 . 19 1/2"x19 1/2" Lap. Ret. - Nebula 16,2x49 . 6 1/4"x19 1/2" Lap. Ret. - Decoro Perseo Nebula 49x49 . 19 1/2"x19 1/2" Lap. Ret.



Nebula 49x49 . 19 1/2"x19 1/2" Lap. Ret. - Nebula 16,2x49 . 6 1/4"x19 1/2" Lap. Ret. - Decoro Perseo Nebula 49x49 . 19 1/2"x19 1/2" Lap. Ret.



# Pietra Lavica

60x60 . 24"x24" - 30x60 . 12"x24" - 49x49 . 19 1/2"x19 1/2" - 24,5x49 . 9 1/2"x19 1/2" - 16,2x49 . 6 1/4"x19 1/2"



Eos 49x49 . 19 1/2"x19 1/2" Lap. Ret. - Rosone Zodiaco 98x98 . 38 1/2"x38 1/2" Lap. Ret. - Fascia Astra 7x49 . 2 3/4"x19 1/2" Lap. Ret. - Angolo Fascia Astra 7x7 . 2 3/4"x2 3/4" Lap. Ret. - Decoro Aquila, Centauro, Orione 49x49 . 19 1/2"x19 1/2" Lap. Ret.



# Pietra Lavica

60x60 . 24"x24" - 30x60 . 12"x24" - 49x49 . 19 1/2"x19 1/2" - 24,5x49 . 9 1/2"x19 1/2" - 16,2x49 . 6 1/4"x19 1/2"



Arenal 49x49 . 19 1/2"x19 1/2" Lap. Ret. - Fuligo 16,2x49 . 6 1/4"x19 1/2" Lap. Ret. - Fuligo 24,5x49 . 9 1/2"x19 1/2" Lap. Ret.



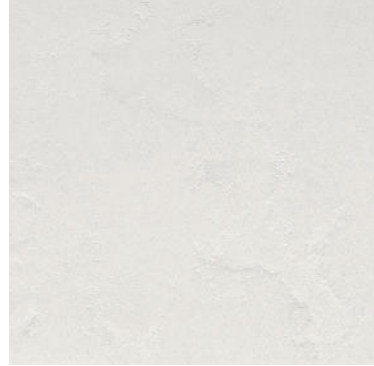
# Pietra Lavica



**Spessore.** Thickness. Epaisseur. Stärke. Espesor. Πάχος. Толщина. **11 mm** (60x60, 30x60) - **12 mm** (49x49, 24,5x49, 16,2x49 - Mosaico 32,6x32,6 - Muretto 24,5x49)

**Gres porcellanato colorato in massa.** Full-body coloured porcelain stoneware. Grès cérame coloré dans la masse. In der Masse gefärbtes Feinsteinzeug. Gres porcelánico coloreado en masa. Грє лорселάνης χρωμάτιστο ολικής μάζας. Окрашенный по всей толщине керамогранит.

## ARENAL



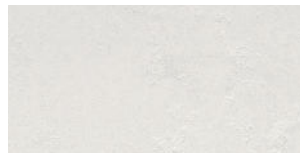
**B253** **6L80** Arenal 60x60 . 24"x24"  
Lap. Ret.



**B255** **VL80** Arenal 30x60 . 12"x24"  
Lap. Ret.



**B243** **5L60** Arenal 49x49 . 19 1/2"x19 1/2"  
Lap. Ret.



**B252** **WL60** Arenal 24,5x49 . 9 1/2"x19 1/2"  
Lap. Ret.



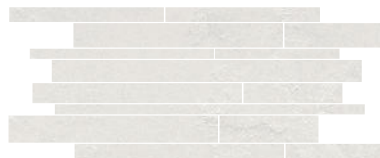
**B256** **WL90** Arenal 16,2x49 . 6 1/4"x19 1/2"  
Lap. Ret.

## MOSAICO TESSERE 5,2x5,2



**B300** **9320** Mosaico Arenal  
32,6x32,6 . 13"x13"  
Lap. Ret.

## MURETTO



**B450** **L807** Muretto Arenal  
24,5x49 . 9 1/2"x19 1/2"  
Lap. Ret.

**Si consiglia fortemente di pulire bene la superficie delle piastrelle strutturate immediatamente dopo aver fugato il pavimento. Questa operazione eviterà al materiale usato per la fuga di solidificarsi all'interno delle cavità presenti nella superficie della piastrella.** We strongly recommended you thoroughly clean the surface of textured floor tiles immediately after filling the joints. This will prevent the filler solidifying in the cavities found in the tiles' surface. Il est vivement recommandé de bien nettoyer la surface des carreaux structurés, immédiatement après le jointoyage. Cette opération empêchera le matériel utilisé pour le jointoyage de se solidifier à l'intérieur des cavités présentes à la surface des carreaux. Es wird dringend geraten, die Oberfläche der strukturierten Fliesen sofort nach dem Verfugen des Bodenbelags gut zu reinigen. Dieser Vorgang verhindert, dass das zum Verfugen verwendete Material innerhalb der in der Fliesenoberfläche vorhandenen Hohlräume aushärten kann. Συνιστάται αυστηρά να καθαρίζετε καλά την επιφάνεια των πλακιδίων αμέσως μετά την αρμοκάλυψη του πατώματος. Η διαδικασία αυτή δεν θα επιτρέψει το υλικό που χρησιμοποιείται για τον αρμό να στερεοποιηθεί στο εσωτερικό των εσοχών που υπάρχουν στην επιφάνεια του πλακιδίου. Όλα τα υτεκόρ συνιδόζονται με τη βάση αλλά μπορεί να έχουν διαφορετικό χρωματικό τόνο. Η επιφάνεια των πλακιδίων, ανάλογα με το χρώμα, μπορεί να παρουσιάσει διαφορετική ολισθηρότητα. Настоятельно рекомендуем хорошо очистить поверхность структурированной плитки сразу же после заделки швов на полу. Таким образом, используемый для заделки швов материал не отвердеет в неровностях, имеющихся на поверхности плитки.

SHADE SPECTRUM			ANSI A 137.1: 2012
	Low <input type="checkbox"/>	Moderate <input checked="" type="checkbox"/>	
	High <input type="checkbox"/>	Random <input type="checkbox"/>	
WET DYNAMIC COEFFICIENT OF FRICTION			DCOF > 0,42



**Lappato e rettificato.** Honed and rectified. Semi-poli et rectifié. Teilpoliert und kalibriert. Lapeado y rectificado. Λαπάτο (γυαλισμένο) με κοπή ακριβείας. Нолуполированная и ректифицированный.

**DECORI.** Decors. Décors. Dekore. Decoraciones. Διακοσμησεις, Декоры.

## COSTELLAZIONE



**V400** **L907** Aquila Arenal  
49x49 . 19 1/2"x19 1/2"  
Lap. Ret.



**V400** **L917** Centauro Arenal  
49x49 . 19 1/2"x19 1/2"  
Lap. Ret.



**V400** **L912** Orione Arenal  
49x49 . 19 1/2"x19 1/2"  
Lap. Ret.

## PERSEO



**V367** **L802** Perseo Arenal  
49x49 . 19 1/2"x19 1/2"  
Lap. Ret.

## BERKANA



**V397** **L826** Berkana Arenal  
49x49 . 19 1/2"x19 1/2"  
Lap. Ret.

## ROSONE ZODIACO 98x98 set 4pz (49x49 cad)



**R700** **L821** Zodiaco Arenal 98x98 . 38 1/2"x38 1/2"  
Lap. Ret.

## ASTRA

**V325** **L897** Fascia Astra Arenal  
7x49 . 2 3/4"x19 1/2"  
Lap. Ret.

**V140** **L902** Ang. Fascia Astra Arenal  
7x7 . 2 3/4"x 2 3/4"  
Lap. Ret.

**Tutti i decori si abbinano al fondo ma possono essere di tonalità diverse.** - All decorations match the base but may be of a different tone. - Tous les décors sont assortis au fond, mais les tonalités peuvent être différentes. - Alle Dekore passen zur Unifliese, können jedoch unterschiedliche Farbtöne aufweisen. - Все декоры сочетаются с фоновой плиткой, но могут быть разных тонов.

**\*\* A disposizione solo su richiesta. Tempi di consegna: 30gg.** - Available upon request only. Delivery terms: 30 days. - Disponible seulement sur requête. Délais de livraison: 30 jours. - Verfügbar auf Anfrage. Lieferzeit: 30 Tage. Disponible sólo bajo pedido. Plazo de entrega: 30 días. - Διατίθενται μόνο κατά παραγγελία. Χρόνοι παράδοσης 30 ημέρες. - Изготавливается только по специальной заявке. Срок поставки: 30 дней.

# Pietra Lavica



**Spessore.** Thickness. Epaisseur. Stärke. Espesor. Πάχος. Толщина. **11 mm** (60x60, 30x60) - **12 mm** (49x49, 24,5x49, 16,2x49 - Mosaico 32,6x32,6 - Muretto 24,5x49)

**Gres porcellanato colorato in massa.** Full-body coloured porcelain stoneware. Grès cérame coloré dans la masse. In der Masse gefärbtes Feinsteinzeug. Gres porcelánico coloreado en masa. Грє лорселάνης χρωμάτιστο ολικής μάζας. Окрашенный по всей толщине керамогранит.

## EOS



**B253** **6L81** Eos 60x60 . 24"x24"  
Lap. Ret.



**B255** **VL81** Eos 30x60 . 12"x24"  
Lap. Ret.



**B243** **5L61** Eos 49x49 . 19 1/2"x19 1/2"  
Lap. Ret.

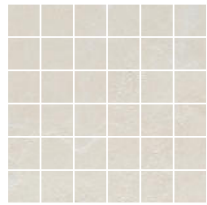


**B252** **WL61** Eos 24,5x49 . 9 1/2"x19 1/2"  
Lap. Ret.



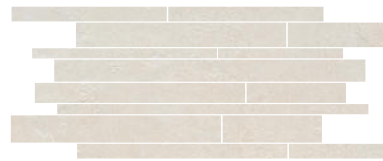
**B256** **WL91** Eos 16,2x49 . 6 1/4"x19 1/2"  
Lap. Ret.

## MOSAICO TESSERE 5,2x5,2



**B300** **9321** Mosaico Eos  
32,6x32,6 . 13"x13"  
Lap. Ret.

## MURETTO



**B450** **L808** Muretto Eos  
24,5x49 . 9 1/2"x19 1/2"  
Lap. Ret.

**Si consiglia fortemente di pulire bene la superficie delle piastrelle strutturate immediatamente dopo aver fugato il pavimento. Questa operazione eviterà al materiale usato per la fuga di solidificarsi all'interno delle cavità presenti nella superficie della piastrella.** We strongly recommended you thoroughly clean the surface of textured floor tiles immediately after filling the joints. This will prevent the filler solidifying in the cavities found in the tiles' surface. Il est vivement recommandé de bien nettoyer la surface des carreaux structurés, immédiatement après le jointoyage. Cette opération empêchera le matériel utilisé pour le jointoyage de se solidifier à l'intérieur des cavités présentes à la surface des carreaux. Es wird dringend geraten, die Oberfläche der strukturierten Fliesen sofort nach dem Verfugen des Bodenbelags gut zu reinigen. Dieser Vorgang verhindert, dass das zum Verfugen verwendete Material innerhalb der in der Fliesenoberfläche vorhandenen Hohlräume aushärten kann. Συνιστάται αυστηρά να καθαρίζετε καλά την επιφάνεια των πλακιδίων αμέσως μετά την αρμοκάλυψη του πατώματος. Η διαδικασία αυτή δεν θα επιτρέψει το υλικό που χρησιμοποιείται για τον αρμό να στερεοποιηθεί στο εσωτερικό των εσοχών που υπάρχουν επάνω στην επιφάνεια του πλακιδίου. Όλα τα υτεκόρ συνιδόζονται με τη βάση αλλά μπορεί να έχουν διαφορετικό χρωματικό τόνο. Η επιφάνεια των πλακιδίων, ανάλογα με το χρώμα, μπορεί να παρουσιάσει διαφορετική ολισθηρότητα. Настоятельно рекомендуем хорошо очистить поверхность структурированной плитки сразу же после заделки швов на полу. Таким образом, используемый для заделки швов материал не отвердеет в неровностях, имеющихся на поверхности плитки.

SHADE SPECTRUM			ANSI A 137.1: 2012
	Low <input type="checkbox"/>	Moderate <input checked="" type="checkbox"/>	
	High <input type="checkbox"/>	Random <input type="checkbox"/>	
WET DYNAMIC COEFFICIENT OF FRICTION			DCOF > 0,42



**Lappato e rettificato.** Honed and rectified. Semi-poli et rectifié. Teilpoliert und kalibriert. Lapeado y rectificado. Λαπάτο (γυαλισμένο) με κοπή ακριβείας. Нолуполированная и ректифицированный.

**DECORI.** Decors. Décors. Dekore. Decoraciones. Διακοσμησεις, Декоры.

## COSTELLAZIONE



**V400** **L908** Aquila Eos  
49x49 . 19 1/2"x19 1/2"  
Lap. Ret.



**V400** **L918** Centauro Eos  
49x49 . 19 1/2"x19 1/2"  
Lap. Ret.



**V400** **L913** Orione Eos  
49x49 . 19 1/2"x19 1/2"  
Lap. Ret.

## PERSEO



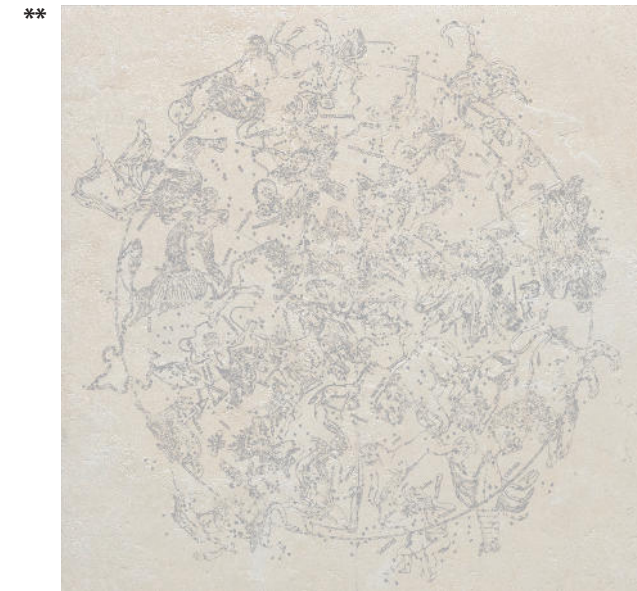
**V367** **L803** Perseo Eos  
49x49 . 19 1/2"x19 1/2"  
Lap. Ret.

## BERKANA



**V397** **L827** Berkana Eos  
49x49 . 19 1/2"x19 1/2"  
Lap. Ret.

## ROSONE ZODIACO 98x98 set 4pz (49x49 cad)



**R700** **L822** Zodiaco Eos 98x98 . 38 1/2"x38 1/2"  
Lap. Ret.

## ASTRA



**V325** **L898** Fascia Astra Eos  
7x49 . 2 3/4"x19 1/2"  
Lap. Ret.



**V140** **L903** Ang. Fascia Astra Eos  
7x7 . 2 3/4"x 2 3/4"  
Lap. Ret.

**Tutti i decori si abbinano al fondo ma possono essere di tonalità diverse.** - All decorations match the base but may be of a different tone. - Tous les décors sont assortis au fond, mais les tonalités peuvent être différentes. - Alle Dekore passen zur Unifliese, können jedoch unterschiedliche Farbtöne aufweisen. - Все декоры сочетаются с фоновой плиткой, но могут быть разных тонов.

**\*\* A disposizione solo su richiesta. Tempi di consegna: 30gg.** - Available upon request only. Delivery terms: 30 days. - Disponible seulement sur requête. Délais de livraison: 30 jours. - Verfügbar auf Anfrage. Lieferzeit: 30 Tage. Disponible sólo bajo pedido. Plazo de entrega: 30 días. - Διατίθενται μόνο κατά παραγγελία. Χρόνοι παράδοσης 30 ημερες. - Изготавливается только по специальной заявке. Срок поставки: 30 дней.



# Pietra Lavica



**Spessore.** Thickness. Epaisseur. Stärke. Espesor. Πάχος. Толщина. **11 mm** (60x60, 30x60) - **12 mm** (49x49, 24,5x49, 16,2x49 - Mosaico 32,6x32,6 - Muretto 24,5x49)

**Gres porcellanato colorato in massa.** Full-body coloured porcelain stoneware. Grès cérame coloré dans la masse. In der Masse gefärbtes Feinsteinzeug. Gres porcelánico coloreado en masa. Грє порцелάνης χρωμάτιστο ολικής μάζας. Окрашенный по всей толщине керамогранит.

## NEBULA



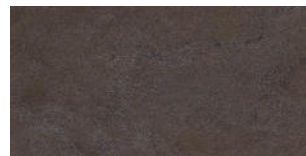
**B253 6L82** Nebula 60x60 . 24"x24"  
Lap. Ret. ☒



**B255 VL82** Nebula 30x60 . 12"x24"  
Lap. Ret. ☒



**B243 5L62** Nebula 49x49 . 19 1/2"x19 1/2"  
Lap. Ret. ☒

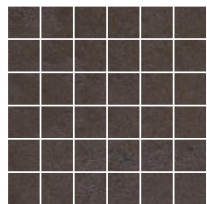


**B252 WL62** Nebula 24,5x49 . 9 1/2"x19 1/2"  
Lap. Ret. ☒



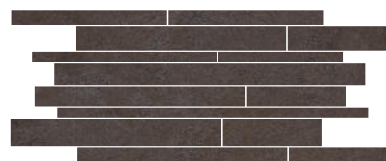
**B256 WL92** Nebula 16,2x49 . 6 1/4"x19 1/2"  
Lap. Ret. ☒

## MOSAICO TESSERE 5,2x5,2



**B300 9322** Mosaico Nebula  
32,6x32,6 . 13"x13"  
Lap. Ret. ☒

## MURETTO



**B450 L809** Muretto Nebula  
24,5x49 . 9 1/2"x19 1/2" Lap.  
Ret. ☒

SHADE SPECTRUM			ANSI A 137.1: 2012
	Low <input type="checkbox"/>	Moderate <input checked="" type="checkbox"/>	
	High <input type="checkbox"/>	Random <input type="checkbox"/>	
WET DYNAMIC COEFFICIENT OF FRICTION			DCOF > 0,42



☒ **Lappato e rettificato.** Honed and rectified. Semi-poli et rectifié. Teilpoliert und kalibriert. Lapeado y rectificado. Λαπάτο (γυαλισμένο) με κοπή ακριβείας. Нолуполированная и ректифицированный.

**DECORI.** Decors. Décors. Dekore. Decoraciones. Διακοσμησεις, Декоры.

## COSTELLAZIONE



**V400 L909** Aquila Nebula  
49x49 . 19 1/2"x19 1/2" Lap. Ret. ☒



**V400 L919** Centauro Nebula  
49x49 . 19 1/2"x19 1/2" Lap. Ret. ☒



**V400 L914** Orione Nebula  
49x49 . 19 1/2"x19 1/2" Lap. Ret. ☒

## PERSEO



**V367 L804** Perseo Nebula  
49x49 . 19 1/2"x19 1/2" Lap. Ret. ☒

## BERKANA



**V397 L828** Berkana Nebula  
49x49 . 19 1/2"x19 1/2" Lap. Ret. ☒

## ROSONE ZODIACO 98x98 set 4pz (49x49 cad)



**R700 L823** Zodiaco Nebula 98x98 . 38 1/2"x38 1/2" Lap. Ret. ☒

## ASTRA



**V325 L899** Fascia Astra Nebula  
7x49 . 2 3/4"x19 1/2" Lap. Ret. ☒



**V140 L904** Ang. Fascia Astra Nebula  
7x7 . 2 3/4"x 2 3/4" Lap. Ret. ☒

**Si consiglia fortemente di pulire bene la superficie delle piastrelle strutturate immediatamente dopo aver fugato il pavimento. Questa operazione eviterà al materiale usato per la fuga di solidificarsi all'interno delle cavità presenti nella superficie della piastrella.** We strongly recommended you thoroughly clean the surface of textured floor tiles immediately after filling the joints. This will prevent the filler solidifying in the cavities found in the tiles' surface. Il est vivement recommandé de bien nettoyer la surface des carreaux structurés, immédiatement après le jointoyage. Cette opération empêchera le matériel utilisé pour le jointoyage de se solidifier à l'intérieur des cavités présentes à la surface des carreaux. Es wird dringend geraten, die Oberfläche der strukturierten Fliesen sofort nach dem Verfugen des Bodenbelags gut zu reinigen. Dieser Vorgang verhindert, dass das zum Verfugen verwendete Material innerhalb der in der Fliesenoberfläche vorhandenen Hohlräume aushärten kann. Συνιστάται αυστηρά να καθαρίζετε καλά την επιφάνεια των πλακιδίων αμέσως μετά την αρμοκάλυψη του πατώματος. Η διαδικασία αυτή δεν θα επιτρέψει το υλικό που χρησιμοποιείται για τον αρμό να στερεοποιηθεί στο εσωτερικό των εσοχών που υπάρχουν πάνω στην επιφάνεια του πλακιδίου. Όλα τα ντεκόρ συνδυάζονται με τη βάση αλλά μπορεί να έχουν διαφορετικό χρωματικό τόνο. Η επιφάνεια των πλακιδίων, ανάλογα με το χρώμα, μπορεί να παρουσιάσει διαφορετική ολιοθρότητα. Настоятельно рекомендуем хорошо очистить поверхность структурированной плитки сразу же после заделки швов на полу. Таким образом, используемый для заделки швов материал не отвердеет в неровностях, имеющихся на поверхности плитки.

**Tutti i decori si abbinano al fondo ma possono essere di tonalità diverse.** - All decorations match the base but may be of a different tone. - Tous les décors sont assortis au fond, mais les tonalités peuvent être différentes. - Alle Dekore passen zur Unifliese, können jedoch unterschiedliche Farbtöne aufweisen. - Все декоры сочетаются с фоновой плиткой, но могут быть разных тонов.

**\*\* A disposizione solo su richiesta. Tempi di consegna: 30gg.** - Available upon request only. Delivery terms: 30 days. - Disponible seulement sur requête. Délais de livraison: 30 jours. - Verfügbar auf Anfrage. Lieferzeit: 30 Tage. Disponible sólo bajo pedido. Plazo de entrega: 30 días. - Διατίθενται μόνο κατά παραγγελία. Χρόνοι παράδοσης: 30 ημέρες. - Изготавливается только по специальной заявке. Срок поставки: 30 дней.



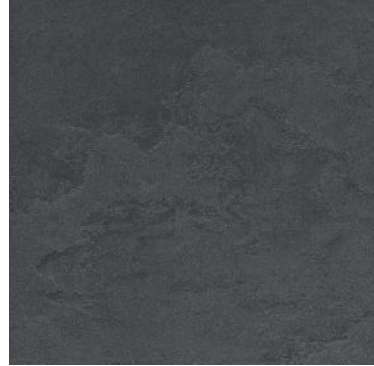
# Pietra Lavica



**Spessore.** Thickness. Epaisseur. Stärke. Espesor. Πάχος. Толщина. **11 mm** (60x60, 30x60) - **12 mm** (49x49, 24,5x49, 16,2x49 - Mosaico 32,6x32,6 - Muretto 24,5x49)

**Gres porcellanato colorato in massa.** Full-body coloured porcelain stoneware. Grès cérame coloré dans la masse. In der Masse gefärbtes Feinsteinzeug. Gres porcelánico coloreado en masa. Грє лорселάνης χρωμάτιστο ολικής μάζας. Окрашенный по всей толщине керамогранит.

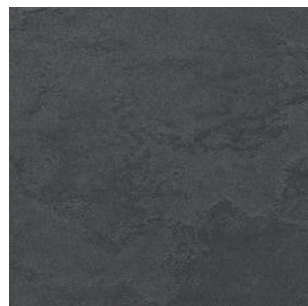
## FULIGO



**B253** **6L83** Fuligo 60x60 . 24"x24"  
Lap. Ret. ☒



**B255** **VL83** Fuligo 30x60 . 12"x24"  
Lap. Ret. ☒



**B243** **5L63** Fuligo 49x49 . 19 1/2"x19 1/2"  
Lap. Ret. ☒

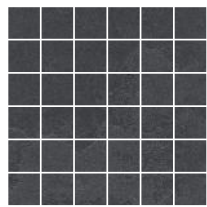


**B252** **WL63** Fuligo 24,5x49 . 9 1/2"x19 1/2"  
Lap. Ret. ☒



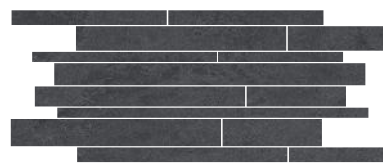
**B256** **WL93** Fuligo 16,2x49 . 6 1/4"x19 1/2"  
Lap. Ret. ☒

## MOSAICO TESSERE 5,2x5,2



**B300** **9323** Mosaico Fuligo  
32,6x32,6 . 13"x13"  
Lap. Ret. ☒

## MURETTO



**B450** **L810** Muretto Fuligo  
24,5x49 . 9 1/2"x19 1/2"  
Lap. Ret. ☒

SHADE SPECTRUM			ANSI A 137.1: 2012
	Low <input type="checkbox"/>	Moderate <input checked="" type="checkbox"/>	
	High <input type="checkbox"/>	Random <input type="checkbox"/>	
WET DYNAMIC COEFFICIENT OF FRICTION			DCOF > 0,42



☒ **Lappato e rettificato.** Honed and rectified. Semi-poli et rectifié. Teilpoliert und kalibriert. Lapeado y rectificado. Λαπότο (γυαλισμένο) με κοπή ακριβείας. Нолуполированная и ректифицированный.

**DECORI.** Decors. Décors. Dekore. Decoraciones. Διακοσμησεις, Декоры.

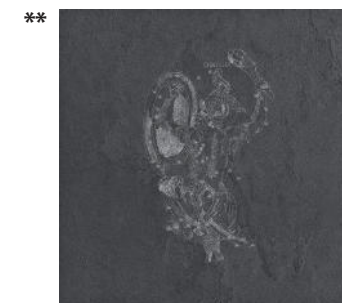
## COSTELLAZIONE



**V400** **L910** Aquila Fuligo  
49x49 . 19 1/2"x19 1/2"  
Lap. Ret. ☒



**V400** **L920** Centauro Fuligo  
49x49 . 19 1/2"x19 1/2"  
Lap. Ret. ☒



**V400** **L915** Orione Fuligo  
49x49 . 19 1/2"x19 1/2"  
Lap. Ret. ☒

## PERSEO



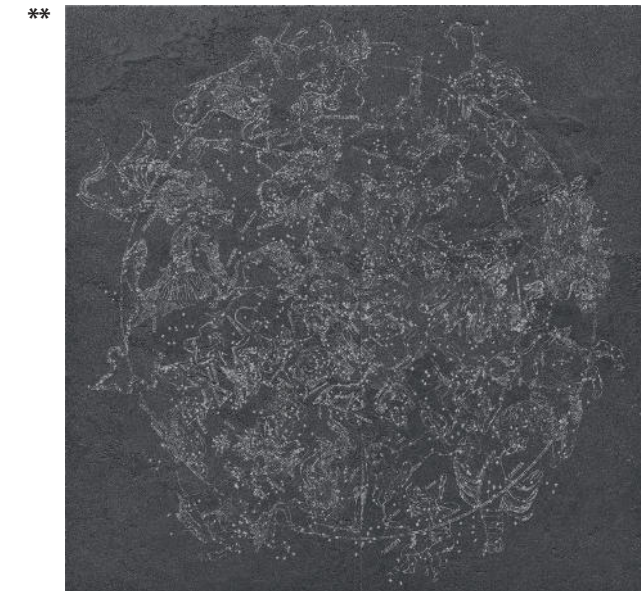
**V367** **L805** Perseo Fuligo  
49x49 . 19 1/2"x19 1/2"  
Lap. Ret. ☒

## BERKANA



**V397** **L829** Berkana Fuligo  
49x49 . 19 1/2"x19 1/2"  
Lap. Ret. ☒

## ROSONE ZODIACO 98x98 set 4pz (49x49 cad)



**R700** **L824** Zodiaco Fuligo 98x98 . 38 1/2"x38 1/2"  
Lap. Ret. ☒

## ASTRA



**V325** **L900** Fascia Astra Fuligo  
7x49 . 2 3/4"x19 1/2"  
Lap. Ret. ☒



**V140** **L905** Ang. Fascia Astra Fuligo  
7x7 . 2 3/4"x 2 3/4"  
Lap. Ret. ☒

**Si consiglia fortemente di pulire bene la superficie delle piastrelle strutturate immediatamente dopo aver fugato il pavimento. Questa operazione eviterà al materiale usato per la fuga di solidificarsi all'interno delle cavità presenti nella superficie della piastrella.** We strongly recommended you thoroughly clean the surface of textured floor tiles immediately after filling the joints. This will prevent the filler solidifying in the cavities found in the tiles' surface. Il est vivement recommandé de bien nettoyer la surface des carreaux structurés, immédiatement après le jointoyage. Cette opération empêchera le matériel utilisé pour le jointoyage de se solidifier à l'intérieur des cavités présentes à la surface des carreaux. Es wird dringend geraten, die Oberfläche der strukturierten Fliesen sofort nach dem Verfugen des Bodenbelags gut zu reinigen. Dieser Vorgang verhindert, dass das zum Verfugen verwendete Material innerhalb der in der Fliesenoberfläche vorhandenen Hohlräume aushärten kann. Συνιστάται αυστηρά να καθαρίζετε καλά την επιφάνεια των πλακιδίων αμέσως μετά την αρμοκάλυψη του πατώματος. Η διαδικασία αυτή δεν θα επιτρέψει το υλικό που χρησιμοποιείται για τον αρμό να στερεοποιηθεί στο εσωτερικό των εσοχών που υπάρχουν επάνω στην επιφάνεια του πλακιδίου. Όλα τα ντεκόρ συνδυάζονται με τη βάση αλλά μπορεί να έχουν διαφορετικό χρωματικό τόνο. Η επιφάνεια των πλακιδίων, ανάλογα με το χρώμα, μπορεί να παρουσιάσει διαφορετική ολισθηρότητα. Настоятельно рекомендуем хорошо очистить поверхность структурированной плитки сразу же после заделки швов на полу. Таким образом, используемый для заделки швов материал не отвердеет в неровностях, имеющихся на поверхности плитки.

**Tutti i decori si abbinano al fondo ma possono essere di tonalità diverse.** - All decorations match the base but may be of a different tone. - Tous les décors sont assortis au fond, mais les tonalités peuvent être différentes. - Alle Dekore passen zur Unifliese, können jedoch unterschiedliche Farbtöne aufweisen. - Все декоры сочетаются с фоновой плиткой, но могут быть разных тонов.

**\*\* A disposizione solo su richiesta. Tempi di consegna: 30gg.** - Available upon request only. Delivery terms: 30 days. - Disponible seulement sur requête. Délais de livraison: 30 jours. - Verfügbar auf Anfrage. Lieferzeit: 30 Tage. Disponible sólo bajo pedido. Plazo de entrega: 30 días. - Διατίθενται μόνο κατά παραγγελία. Χρόνοι παράδοσης 30 ημέρες. - Изготавливается только по специальной заявке. Срок поставки: 30 дней.



# Pietra Lavica

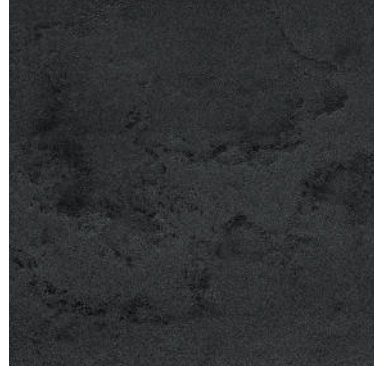


Civilization of Beauty

**Spessore.** Thickness. Epaisseur. Stärke. Espesor. Πάχος. Толщина. **11 mm** (60x60, 30x60) - **12 mm** (49x49, 24,5x49, 16,2x49 - Mosaico 32,6x32,6 - Muretto 24,5x49)

**Gres porcellanato colorato in massa.** Full-body coloured porcelain stoneware. Grès cérame coloré dans la masse. In der Masse gefärbtes Feinsteinzeug. Gres porcelánico coloreado en masa. Грє лорселάνης χρωμάτιστο ολικής μάζας. Окрашенный по всей толщине керамогранит.

## GRYPHEA



**B253** **6L84** Gryphea 60x60 . 24"x24"  
Lap. Ret. ☒



**B255** **VL84** Gryphea 30x60 . 12"x24"  
Lap. Ret. ☒



**B243** **5L64** Gryphea 49x49 . 19 1/2"x19 1/2"  
Lap. Ret. ☒



**B252** **WL64** Gryphea 24,5x49 . 9 1/2"x19 1/2"  
Lap. Ret. ☒



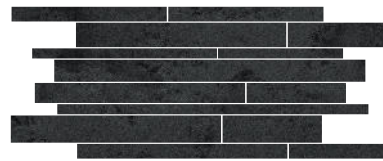
**B256** **WL94** Gryphea 16,2x49 . 6 1/4"x19 1/2"  
Lap. Ret. ☒

## MOSAICO TESSERE 5,2x5,2



**B300** **9324** Mosaico Gryphea  
32,6x32,6 . 13"x13"  
Lap. Ret. ☒

## MURETTO



**B450** **L811** Muretto Gryphea  
24,5x49 . 9 1/2"x19 1/2"  
Lap. Ret. ☒

**Si consiglia fortemente di pulire bene la superficie delle piastrelle strutturate immediatamente dopo aver fugato il pavimento. Questa operazione eviterà al materiale usato per la fuga di solidificarsi all'interno delle cavità presenti nella superficie della piastrella.** We strongly recommended you thoroughly clean the surface of textured floor tiles immediately after filling the joints. This will prevent the filler solidifying in the cavities found in the tiles' surface. Il est vivement recommandé de bien nettoyer la surface des carreaux structurés, immédiatement après le jointoyage. Cette opération empêchera le matériel utilisé pour le jointoyage de se solidifier à l'intérieur des cavités présentes à la surface des carreaux. Es wird dringend geraten, die Oberfläche der strukturierten Fliesen sofort nach dem Verfugen des Bodenbelags gut zu reinigen. Dieser Vorgang verhindert, dass das zum Verfugen verwendete Material innerhalb der in der Fliesenoberfläche vorhandenen Hohlräume aushärten kann. Συνιστάται αυστηρά να καθαρίζετε καλά την επιφάνεια των πλακιδίων αμέσως μετά την αρμοκάλυψη του πατώματος. Η διαδικασία αυτή δεν θα επιτρέψει το υλικό που χρησιμοποιείται για τον αρμό να στερεοποιηθεί στο εσωτερικό των εσοχών που υπάρχουν στην επιφάνεια του πλακιδίου. Όλα τα νεκρά συνιδόζονται με τη βάση αλλά μπορεί να έχουν διαφορετικό χρωματικό τόνο. Η επιφάνεια των πλακιδίων, ανάλογα με το χρώμα, μπορεί να παρουσιάσει διαφορετική ολισθηρότητα. Настоятельно рекомендуем хорошо очистить поверхность структурированной плитки сразу же после заделки швов на полу. Таким образом, используемый для заделки швов материал не отвердеет в неровностях, имеющихся на поверхности плитки.

SHADE SPECTRUM			ANSI A 137.1: 2012
	Low <input type="checkbox"/>	Moderate <input checked="" type="checkbox"/>	
	High <input type="checkbox"/>	Random <input type="checkbox"/>	
WET DYNAMIC COEFFICIENT OF FRICTION			DCOF > 0,42



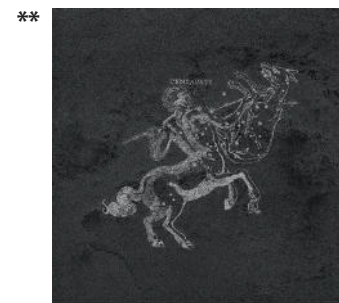
**☒ Lappato e rettificato.** Honed and rectified. Semi-poli et rectifié. Teilpoliert und kalibriert. Lapeado y rectificado. Λαπάτο (γυαλισμένο) με κοπή ακριβείας. Нолуполированная и ректифицированный.

**DECORI.** Decors. Décors. Dekore. Decoraciones. Διακοσμησεις, Декоры.

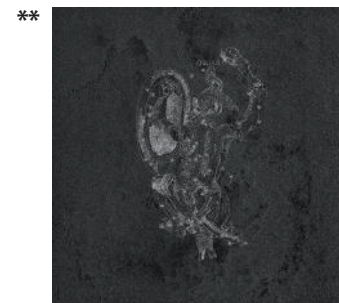
## COSTELLAZIONE



**V400** **L911** Aquila Gryphea  
49x49 . 19 1/2"x19 1/2"  
Lap. Ret. ☒

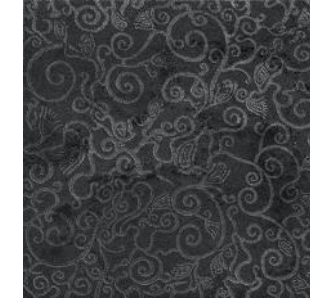


**V400** **L921** Centauro Gryphea  
49x49 . 19 1/2"x19 1/2"  
Lap. Ret. ☒



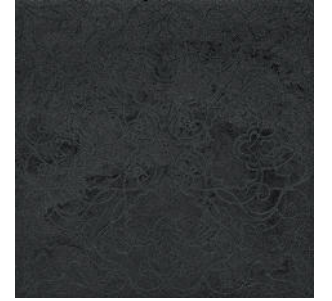
**V400** **L916** Orione Gryphea  
49x49 . 19 1/2"x19 1/2"  
Lap. Ret. ☒

## PERSEO



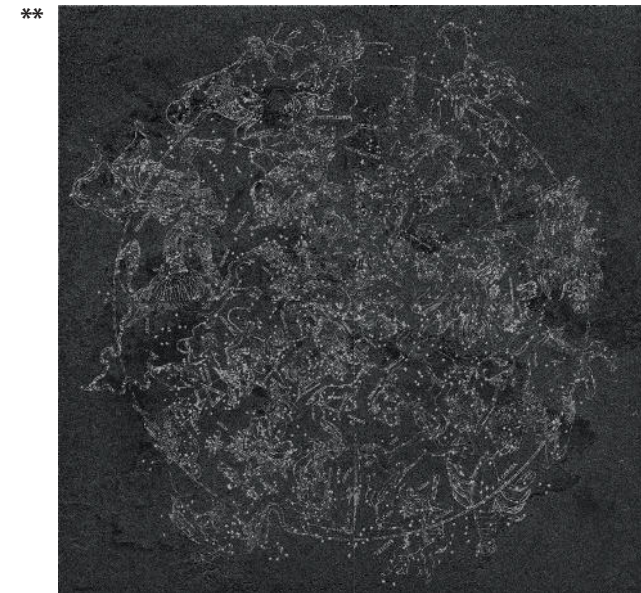
**V367** **L806** Perseo Gryphea  
49x49 . 19 1/2"x19 1/2"  
Lap. Ret. ☒

## BERKANA



**V397** **L830** Berkana Gryphea  
49x49 . 19 1/2"x19 1/2"  
Lap. Ret. ☒

## ROSONE ZODIACO 98x98 set 4pz (49x49 cad)



**R700** **L825** Zodiaco Gryphea 98x98 . 38 1/2"x38 1/2"  
Lap. Ret. ☒

## ASTRA



**V325** **L901** Fascia Astra Gryphea  
7x49 . 2 3/4"x19 1/2"  
Lap. Ret. ☒



**V140** **L906** Ang. Fascia Astra Gryphea  
7x7 . 2 3/4"x 2 3/4"  
Lap. Ret. ☒

**Tutti i decori si abbinano al fondo ma possono essere di tonalità diverse.** - All decorations match the base but may be of a different tone. - Tous les décors sont assortis au fond, mais les tonalités peuvent être différentes. - Alle Dekore passen zur Unifliese, können jedoch unterschiedliche Farbtöne aufweisen. - Все декоры сочетаются с фоновой плиткой, но могут быть разных тонов.

**\*\* A disposizione solo su richiesta. Tempi di consegna: 30gg.** - Available upon request only. Delivery terms: 30 days. - Disponible seulement sur requête. Délais de livraison: 30 jours. - Verfügbar auf Anfrage. Lieferzeit: 30 Tage. Disponible sólo bajo pedido. Plazo de entrega: 30 días. - Διατίθενται μόνο κατά παραγγελία. Χρόνοι παράδοσης: 30 ημέρες. - Изготавливается только по специальной заявке. Срок поставки: 30 дней.



# Pietra Lavica

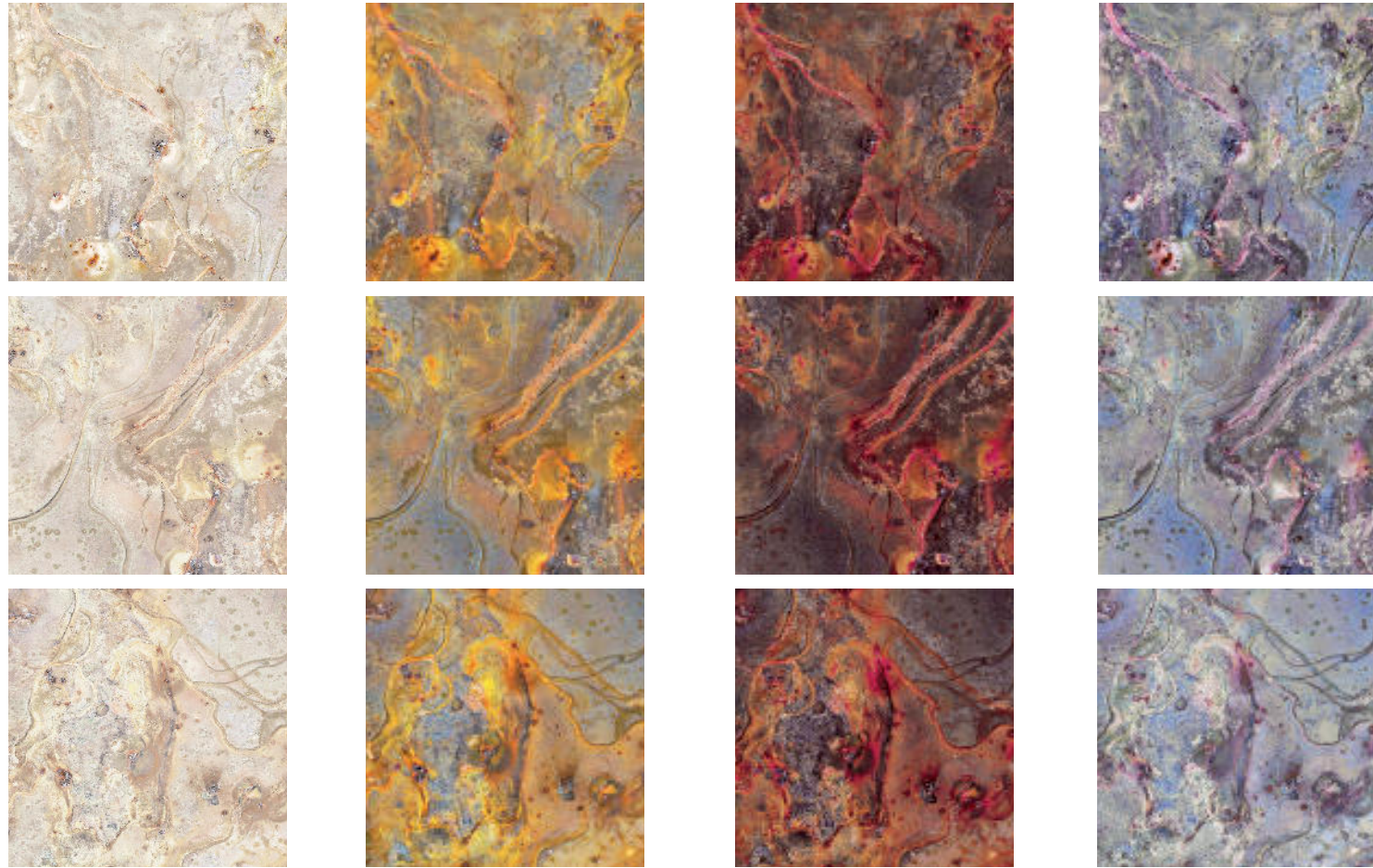


**Spessore.** Thickness. Epaisseur. Stärke. Espesor. Πάχος. Толщина. **11 mm** (60x60, 30x60) - **12 mm** (49x49, 24,5x49, 16,2x49 - Mosaico 32,6x32,6 - Muretto 24,5x49)

**Gres porcellanato colorato in massa.** Full-body coloured porcelain stoneware. Grès cérame coloré dans la masse. In der Masse gefärbtes Feinsteinzeug. Gres porcelánico coloreado en masa. Γρεσ πορσελάνης χρωματιστό ολικής μάζας. Окрашенный по всей толщине керамогранит.

**DECORI.** Decors. Décors. Dekore. Decoraciones. Διακοσμῆσεις. Декоры.

## DECORO LAVA 49x49 SET 3pz \*\*



**R350 L812 Lava A**  
49x49 (set 3 pcs). 19 1/2"x19 1/2"

**R350 L813 Lava B**  
49x49 (set 3 pcs). 19 1/2"x19 1/2"

**R350 L814 Lava C**  
49x49 (set 3 pcs). 19 1/2"x19 1/2"

**R350 L815 Lava D**  
49x49 (set 3 pcs). 19 1/2"x19 1/2"

**Le decorazioni realizzate mediante l'applicazione dei vetri e delle graniglie vetrose sulle piastrelle ceramiche possono presentare delle irregolarità nella distribuzione di dette graniglie, questo non pregiudica l'effetto estetico del prodotto, ma anzi ne esalta le caratteristiche di unicità e ricercatezza.**

The decorations are created by applying glass and glass chips to ceramic tiles; these may not be distributed uniformly on the tile but this does not prejudice in any way the aesthetic effect of the product; it actually enhances the unique and refined characteristics of this product.

Les décorations réalisées à travers l'application de verres et des grenailles vitreuses sur les carreaux en céramique peuvent présenter des irrégularités au niveau de la distribution de ces grenailles ; ces irrégularités ne compromettent pas l'effet esthétique du produit mais elles en exaltent les caractéristiques d'unicité et de raffinement.

Die durch Aufbringen von Glas und Glasgranulat auf Keramikfliesen hergestellten Verzerrungen können Unregelmäßigkeiten bei der Verteilung dieses Granulats aufweisen. Dadurch wird aber die ästhetische Wirkung des Produktes nicht beeinträchtigt, sondern die einzigartigen und auserlesenen Eigenschaften werden hervorgehoben.

Las decoraciones realizadas mediante la aplicación de vidrios y de granallas vídriosas sobre las baldosas cerámicas pueden presentar irregularidades en la distribución de estas granallas, lo que no perjudica el efecto estético del producto sino que, por el contrario, pone en evidencia sus características en cuanto a unicidad y finura.

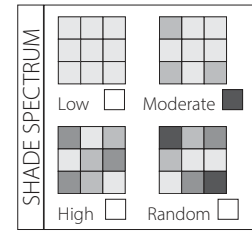
Οι διακοσμῆσεις που είναι κατασκευασμένες με την τοποθέτηση γυαλιών και υαλωδών σφαιρών επάνω στα κεραμικά πλακίδια μπορούν να παρουσιάσουν ανωμαλίες στην κατανομή των σφαιρών, χωρίς να επηρεάζεται το αισθητικό αποτέλεσμα του προϊόντος, αλλά αντίθετα αναδεικνύονται τα χαρακτηριστικά μοναδικότητας και κομψότητας.

Декор, выполненный путем нанесения стекла и стеклянной крошки на керамическую плитку, может обнаруживать неравномерное распределение этого материала, тем не менее, это не влияет на внешний вид изделия, наоборот, подчеркивает уникальность и изысканность продукции.

**\*\* A disposizione solo su richiesta. Tempi di consegna: 30gg.** - Available upon request only. Delivery terms: 30 days. - Disponible seulement sur requête. Délais de livraison: 30 jours. - Verfügbar auf Anfrage. Lieferzeit: 30 Tage. Disponible sólo bajo pedido. Plazo de entrega: 30 días. - Διατίθενται μόνο κατά παραγγελία. Χρόνοι παράδοσης 30 ημέρες. - Изготавливается только по специальной заявке. Срок поставки: 30 дней.

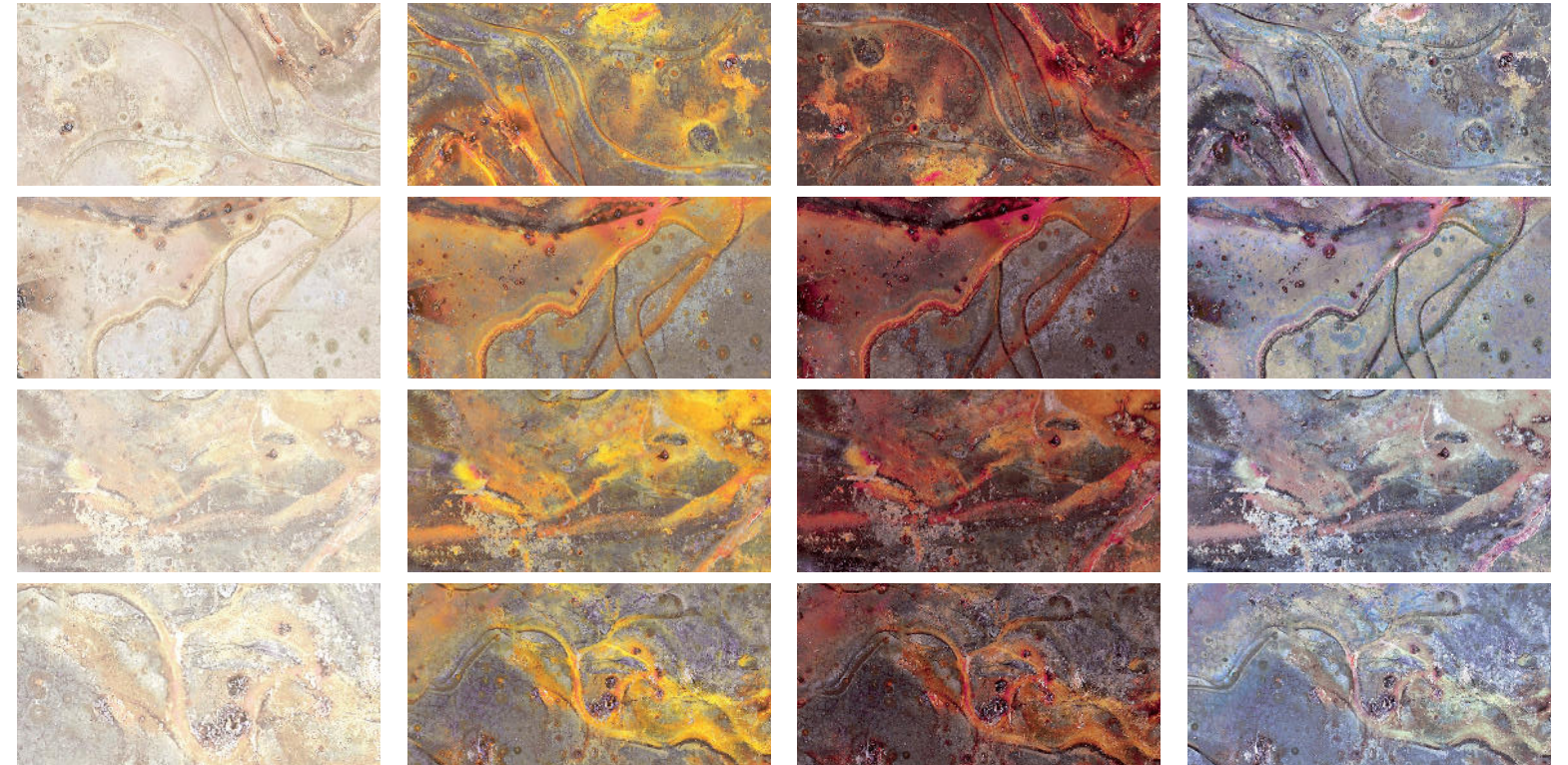
## ATTENZIONE ATTENTION. ATTENTION. WARNUNG. ATENCIÓN. ΠΡΟΣΟΧΗ. ВНИМАНИЕ.

**In fase di posa, si raccomanda fortemente di fare attenzione a non strofinare la superficie delle piastrelle realizzate con resine (LAVA) per evitare che si graffino o che subiscano abrasioni. Per la loro pulizia e cura si consiglia di utilizzare solo panni antistatici. Le decorazioni realizzate con resine sono sconsigliate per la posa a pavimento. Le resine epossidiche utilizzate sono atossiche.** When laying, we strongly advise you not to rub the surface of resin tiles (LAVA), as they are easily scratched and are prone to abrasion. Resin decorations are not suitable for floor applications. Use anti-static cloths to clean them. The epoxy resins used are non-toxic. - Durant la pose, il est vivement recommandé de ne pas frotter la surface des carreaux réalisés avec des résines (LAVA) pour éviter qu'ils ne rayent ou qu'ils ne subissent des abrasions. Les décorations réalisées avec des résines sont déconseillées pour la pose au sol. Pour le nettoyage et le soin, utiliser uniquement des chiffons antistatiques. Les résines époxy utilisées sont atoxiques. - Bei der Verlegung wird stark dazu geraten, die Oberfläche der aus Harzen hergestellten Fliesen (LAVA) nicht zu scheuern, um zu vermeiden, dass diese verkratzen oder Abschürfungen erleiden. Von der Verlegung der mit Harzen ausgeführten Dekors auf dem Fußboden wird abgeraten. Zur Reinigung wird geraten, nur antistatische Tücher zu benutzen. Die verwendeten Epoxidharze sind ungiftig. - Durante la colocación se recomienda muy especialmente prestar atención a no frotar la superficie de los azulejos realizados con resinas (LAVA) para evitar que sufran raspaduras y abrasiones. No es aconsejable el uso en pavimento de las decoraciones realizadas con resinas. Para efectuar la limpieza y mantenimiento se aconseja utilizar sólo paños antistáticos. Las resinas epoxídicas utilizadas son atóxicas. - Κατό την τοποθέτηση, συνιστάται αυστηρά να προσέξετε να μην τριψέτε την επιφάνεια των πλακιδίων που έχουν κατασκευαστεί με ρητίνες (LAVA) για να μην γρατσουνιστούν ή γυαρθούν. Οι διακοσμῆσεις που είναι κατασκευασμένες με ρητίνες δεν συνιστώνται για τοποθέτηση σε πάτωμα. Για τον καθαρισμό και τη φροντίδα τους συνιστάται να χρησιμοποιείτε μόνο αντιστατικά πανιά. Οι εποξειδικές ρητίνες που χρησιμοποιούνται είναι ατοξικές. - Во время укладки настоятельно рекомендуем быть внимательными и не тереть поверхность плитки, полученной с использованием смол (LAVA), чтобы не поцарапать и не повредить их. Не рекомендуем укладывать на пол декоры, выполненные из смол. Для их чистки и ухода за ними рекомендуем использовать только антистатические салфетки. Используемые смолы — эпоксидные и нетоксичные.



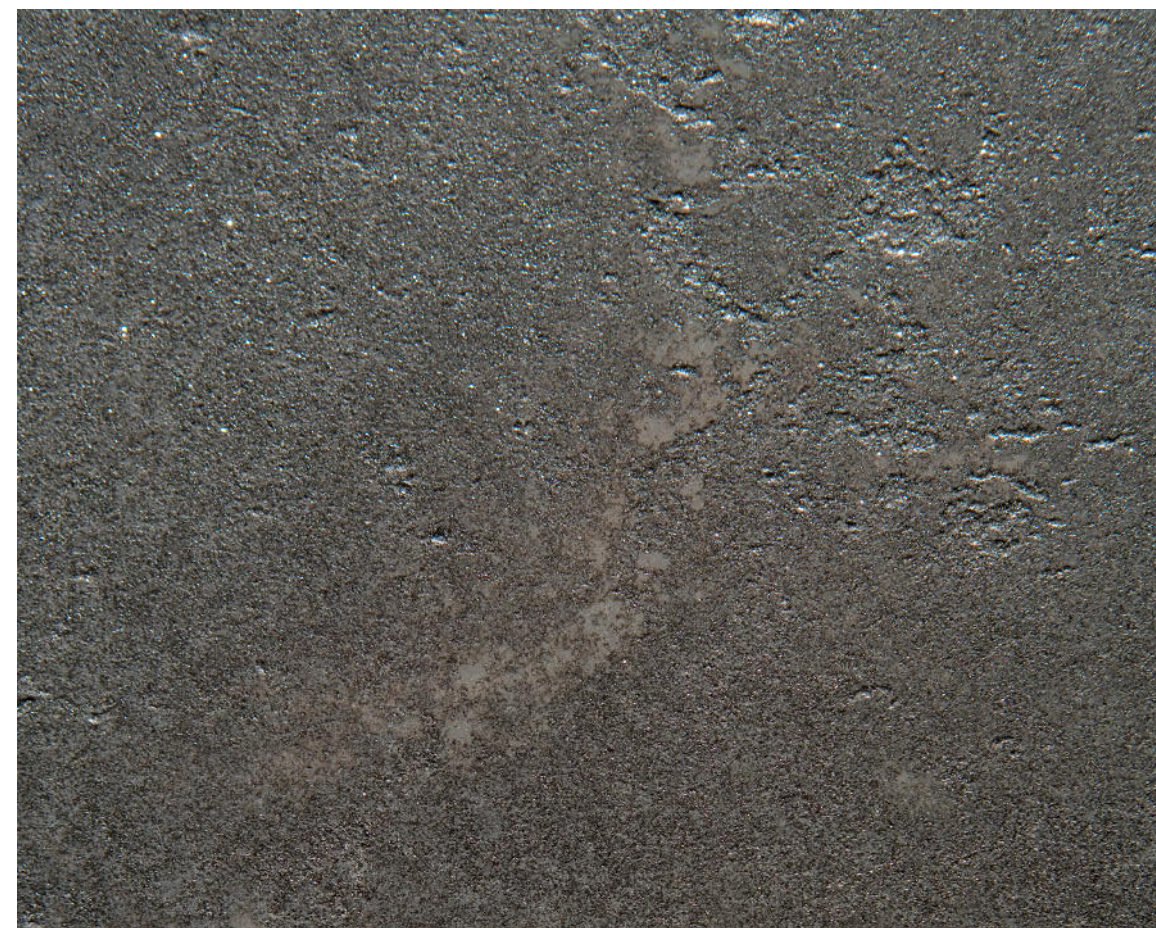
**Lappato e rettificato.** Honed and rectified. Semi-poli et rectifié. Teilpoliert und kalibriert. Lapeado y rectificado. Λαπάτο (γυαλισμένο) με κοπή ακριβείας. Нолуполированная и ректифицированный.

## DECORO LAVA 30X60 SET 4PZ \*\*



**R400 L888 Lava A** 30x60 (set 4 pcs). 12"x24" **R400 L889 Lava B** 30x60 (set 4 pcs). 12"x24" **R400 L890 Lava C** 30x60 (set 4 pcs). 12"x24" **R400 L891 Lava D** 30x60 (set 4 pcs). 12"x24"

## ATTENZIONE ATTENTION. ATTENTION. WARNUNG. ATENCIÓN. ΠΡΟΣΟΧΗ. ВНИМАНИЕ.



**Le zone più scure/chiare (foto) sono derivate dalla lucidatura delle creste e sono un effetto voluto mirante ad esaltarne la particolarità della struttura.**

Polishing generates lighter/darker areas (photo); this is an intentional effect to enhance the particular features of the structure.

Les zones plus foncées/claires (photo) sont dues au polissage des crêtes; cet effet voulu a pour but d'exalter la particularité de la structure.

Diese helleren/dunkleren Bereiche (Foto) entstehen beim Polieren der Wülste und sind ein erwünschter Effekt, durch den die Besonderheit der Struktur hervorgehoben werden soll.

Las zonas más oscuras/claras (foto) son consecuencia del abrillantado de las crestas y se obtienen como efecto deliberado tendiente a destacar la particularidad de la estructura.

Οι πιο σκούρες/ανοιχτόχρωμες ζώνες (φωτογραφία) προέρχονται από το γυάλισμα των υπερυψωμένων τμημάτων και είναι ηβελημένο αποτέλεσμα μα σκοπό να αναδειχθεί η ιδιομορφία της κατασκευής.

Более светлые и темные части (см. фотографию) образуются в результате полировки выступов, и они специально создаются для подчеркивания особенности структуры.

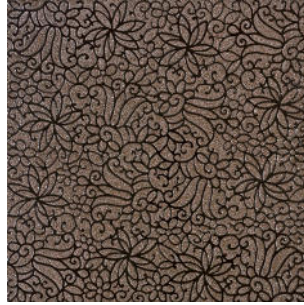


**Spessore.** Thickness. Epaisseur. Stärke. Espesor. Πάχος. Толщина. **11 mm** (60x60, 30x60) - **12 mm** (49x49, 24,5x49, 16,2x49 - Mosaico 32,6x32,6 - Muretto 24,5x49)

**Gres porcellanato colorato in massa.** Full-body coloured porcelain stoneware. Grès cérame coloré dans la masse. In der Masse gefärbtes Feinsteinzeug. Gres porcelánico coloreado en masa. Грє лорσελάνης χρωμάτιστο ολικής μάζας. Окрашенный по всей толщине керамогранит.

**DECORI.** Decors. Décors. Dekore. Decoraciones. Διακοσμήσεις. Декоры.

## DECORO GLITTERY



**V450 L650** Diamond Glittery  
49x49. 19 1/2"x19 1/2" Lap. Ret. ▣



**V450 L653** Gold Glittery  
49x49. 19 1/2"x19 1/2" Lap. Ret. ▣



**V450 L656** Ruby Glittery  
49x49. 19 1/2"x19 1/2" Lap. Ret. ▣

**PEZZI SPECIALI.** Trims. Pièces spéciales. Formstücke. Piezas especiales. Είδικα τεμαχία. Специальные элементы.



**BATTISCOPIA**  
8x49 . 3"x19 1/2"  
Lap. Ret. ▣

Spessore. Thickness **12 mm.**

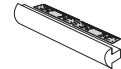
- V134 BL55** Arenal
- V134 BL56** Eos
- V134 BL57** Nebula
- V134 BL58** Fuligo
- V134 BL59** Gryphea



**BATTISCOPIA**  
9,5x60 . 3 3/4"x24"  
Lap. Ret. ▣

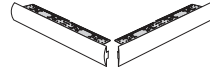
Spessore. Thickness **11 mm.**

- V145 BL80** Arenal
- V145 BL81** Eos
- V145 BL82** Nebula
- V145 BL83** Fuligo
- V145 BL84** Gryphea



**TORELLO PER GRADINO**  
4x60 . 1 1/2"x24"  
Lap. Ret. ▣

- V330 K610** Arenal
- V330 K611** Eos
- V330 K612** Nebula
- V330 K613** Fuligo
- V330 K614** Gryphea



**TORELLO PER ANGOLARE GRADINO**  
4x60 . 1 1/2"x24"  
Lap. Ret. ▣

- V383 J610** Arenal
- V383 J611** Eos
- V383 J612** Nebula
- V383 J613** Fuligo
- V383 J614** Gryphea



**\*\* GRADINO COSTA RETTA**  
33x49xh3,2 . 13"x19 1/2"x1 1/4" Lap. Ret. ▣

- V370 K57L01A** Arenal
- V370 K57L03A** Eos
- V370 K57L05A** Nebula
- V370 K57L07A** Fuligo
- V370 K57L09A** Gryphea



**\*\* GRADINO COSTA RETTA ANGOLO SX**  
33x49xh3,2 . 13"x19 1/2"x1 1/4" Lap. Ret. ▣

- V385 J57L01S** Arenal
- V385 J57L03S** Eos
- V385 J57L05S** Nebula
- V385 J57L07S** Fuligo
- V385 J57L09S** Gryphea



**\*\* GRADINO COSTA RETTA ANGOLO DX**  
33x49xh3,2 . 13"x19 1/2"x1 1/4" Lap. Ret. ▣

- V385 J57L01D** Arenal
- V385 J57L03D** Eos
- V385 J57L05D** Nebula
- V385 J57L07D** Fuligo
- V385 J57L09D** Gryphea

**\*\* GRADINO COSTA RETTA**  
33x60xh3,2 . 13"x24"x1 1/4" Lap. Ret. ▣

- V377 K57L02A** Arenal
- V377 K57L04A** Eos
- V377 K57L06A** Nebula
- V377 K57L08A** Fuligo
- V377 K57L10A** Gryphea

**\*\* GRADINO COSTA RETTA ANGOLO SX**  
33x60xh3,2 . 13"x24"x1 1/4" Lap. Ret. ▣

- V392 J57L02S** Arenal
- V392 J57L04S** Eos
- V392 J57L06S** Nebula
- V392 J57L08S** Fuligo
- V392 J57L10S** Gryphea

**\*\* GRADINO COSTA RETTA ANGOLO DX**  
33x60xh3,2 . 13"x24"x1 1/4" Lap. Ret. ▣

- V392 J57L02D** Arenal
- V392 J57L04D** Eos
- V392 J57L06D** Nebula
- V392 J57L08D** Fuligo
- V392 J57L10D** Gryphea

**\*\* A disposizione solo su richiesta. Tempi di consegna: 30gg.** - Available upon request only. Delivery terms: 30 days. - Disponible seulement sur requête. Délais de livraison: 30 jours. - Verfügbar auf Anfrage. Lieferzeit: 30 Tage. Disponible sólo bajo pedido. Plazo de entrega: 30 días. - Διατίθεται μόνο κατά παραγγελία. Χρόνοι παράδοσης 30 ημέρες. - Изготавливается только по специальной заявке. Срок поставки: 30 дней.

**SHADE SPECTRUM**

**ANSI A 137.1: 2012**

**WET DYNAMIC COEFFICIENT OF FRICTION**

**DCOF > 0,42**



**▣ Lappato e rettificato.** Honed and rectified. Semi-poli et rectifié. Teilpoliert und kalibriert. Lapeado y rectificado. Λαπάτο (γυαλισμένο) με κοπή ακριβείας. Нолуполированная и ректифицированный.

FORMATO Size Format Format	EUROPALLET 80x120 cm						
	PZ. X SCAT. Pieces x Box Stk. x Krt. Pcs / Bte	MQ. X SCAT. Sqm x Box Qm x Krt. M2 / Bte	KG X SCAT. Weight x Box Stk. x Krt. (kg) Poids / Bte (kg)	SCAT. X PAL. Boxes x Pal. Krt. x Pal. Bte / Pal.	MQ. X PAL. Sqm x Pal. Qm x Pal. M2 / Pal.	KG X PAL. Weight x Pal. (kg) Poids / Pal. (kg)	Cm. h Pal.
<b>SUPERFICIE LAPPATA E RETTIFICATA</b>							
60x60	3	1,08	27,00	32	34,56	884	75
30x60	6	1,08	27,00	40	43,20	1.100	75
49x49	4	0,96	24,00	26	24,96	644	64
24,5x49	8	0,96	24,00	42	40,32	1.028	89
16,2x49	10	0,80	20,00	48	38,40	980	85
Mosaico su rete (5,2x5,2) 32,6x32,6	5	0,53	12,70	60	31,80	782	75
Muretto 24,5x49	4	0,48	12,00	50	24	620	65
Decoro Glittery	2		12,00				
Decoro Lava 49x49	3	0,72	20,00				
Decoro Lava 30x60	4	0,72	20,00				
Decoro Perseo 49x49	2		12,00				
Decoro Berkana 49x49	2		12,00				
Rosone Zodiaco 98x98	4	0,96	24,00				
Decoro Costellazione Aquila 49x49	1		6,00				
Decoro Costellazione Orione 49x49	1		6,00				
Decoro Costellazione Centauro 49x49	1		6,00				
Fascia Astra 7x49	4		4,00				
Angolo Fascia Astra 7x7	4		1,00				
Battiscopa 9,5x60	12		18,00				
Battiscopa 8x49	21		19,70				
Torello per gradino 4x60	4		3,00				
Angolo per torello 4x60	2		3,00				
Gradino costa retta 33x49x3,2h	4		20,00				
Gradino costa retta angolo DX 33x49x3,2h	4		22,00				
Gradino costa retta angolo SX 33x49x3,2h	4		22,00				
Gradino costa retta 33x60x3,2h	4		24,00				
Gradino costa retta angolo DX 33x60x3,2h	4		26,00				
Gradino costa retta angolo SX 33x60x3,2h	4		26,00				