

LAVAREDO



TUTTA L'ENERGIA E LA BELLEZZA DELLA PIETRA DI LUSERNA.

ALL THE ENERGY AND BEAUTY OF LUSERNA STONE.
DIE GANZE ENERGIE UND SCHÖNHEIT DES LUSERNER STEINS.
TOUTE L'ÉNERGIE ET LA BEAUTÉ DE LA PIERRE DE LUSERNE.



Gres porcellanato a tutta massa | Through-body porcelain tile | Durchgefärbtes Feinsteinzeug | Grès cérame pleine masse

LAVAREDO SIMBOLO DI FORZA E AUTENTICITÀ

LAVAREDO, A SYMBOL OF STRENGTH AND AUTHENTICITY
LAVAREDO, EIN SYMBOL FÜR STÄRKE UND UNVERFÄLSCHTHEIT
LAVAREDO, SYMBOLE DE FORCE ET D'AUTHENTICITÉ

Capace di infondere negli spazi una sensazione di natura, armonia e silenzio. La pietra di ispirazione è una Luserna ricca e ricercata. La texture forte e marcata nel colore Naturale è ricca di pieni e di vuoti con nuance colore che migrano dal verde al marrone passando dal grigio per giungere a colorazioni più omogenee come le proposte colore Bianco, Beige, Grigio e Antracite.

Lends nature, harmony, and calm to your spaces. The stone on which the line is based is a rich, elegant Luserna. In the Naturale colour option, the material's rich texture is marked with crests and troughs and features shades ranging from green to brown through grey; the White, Beige, Grey, and Anthracite options, meanwhile, offer more even tones.

In der Lage, den Räumen einen Eindruck von Natur, Harmonie und Stille zu verleihen. Der inspirierende Stein ist ein reicher und auserlesener Luserner Stein. Die kräftige und ausgeprägte Textur in der Farbe Naturale ist an offenen und geschlossenen Stellen reich, mit Farbnuancen, die von Grün über Grau bis zu Braun reichen, um zu homogeneren Farben zu gelangen, wie den Farbangeboten Weiß, Beige, Grau und Anthrazit.

Capable d'insuffler aux espaces une sensation de nature, d'harmonie et de silence. L'élément d'inspiration est une pierre de luzerne riche et raffinée. La texture forte et marquée de la couleur Naturale est riche en pleins et en vides avec des nuances de couleur qui migrent du vert au marron et du gris à des couleurs plus homogènes telles que le Blanc, le Beige, le Gris et l'Anthracite.





Pavimento/Floor: HLA 3 Grip



Rivestimento/Wall: HLA 3 Rett. | Pavimento/Floor: HLA 3 Grip

CUSTODI DELLE TRADIZIONI

KEEPERS OF TRADITIONS
BEWAHRER DER TRADITIONEN
GARDIENS DES TRADITIONS

Riscoprire la tradizione italiana miscelando differenti formati per impreziosire un luogo intimo e raccolto. Una narrazione contemporanea fresca e avvolgente con piccoli segni di design che determinano la percezione di spazi e cromie.

Rediscover Italian tradition by mixing different sized tiles to enhance cosy, compact spaces.
A contemporary theme, with a fresh, enchanting mood and small design touches that determine the way space and colour is experienced.

Die italienische Tradition neu zu entdecken und verschiedene Formate zu mischen, um einen intimen und versunkenen Ort zu bereichern.
Eine moderne, frische und spannende Erzählung mit kleinen Anzeichen von Design, die die Wahrnehmung der Räume und Farben bedingen.

Redécouvrir la tradition italienne en mélangeant différents formats pour enrichir un lieu intime et chaleureux.
Une narration contemporaine fraîche et enveloppante avec de petits signes de design qui déterminent la perception des espaces et des couleurs.









L'OUTDOOR SCOPRE IL FASCINO DELLA PIETRA

EXTERIOR DESIGN DISCOVERS THE BEAUTY OF STONE
DER AUSSENBEREICH ENTDECKT DEN REIZ DES STEINS
L'EXTÉRIEUR DÉCOUVRE LE CHARME DE LA PIERRE

Lavaredo è un pacchetto completo di superfici, per garantire massima sicurezza in ogni situazione senza rinunciare alla bellezza. La tonalità Bianco, nella superficie del 20 mm domina la scena della ristrutturazione di una casa colonica. Soluzione ideale per edifici pubblici e privati che cercano luminosità, raffinatezza e praticità anche in esterno.

Lavaredo offers a complete package of materials, to guarantee the utmost safety in any situation without sacrificing on looks. The White option, in the 20 mm-thick version, steals the show in this farmhouse renovation. An ideal solution for public and private settings where brightness, elegance, and practicality are key, even outdoors.

Lavaredo ist ein komplettes Paket von Oberflächen, zur Gewährleistung höchster Sicherheit in allen Situationen, ohne dabei auf die Schönheit zu verzichten. Der Farbton Weiß bei der Oberfläche zu 20 mm beherrscht die Szene der Renovierung eines Bauernhauses. Die ideale Lösung für öffentliche und private Gebäude, die auch im Außenbereich nach Helligkeit, raffinierten und praktischen Eigenschaften streben.

Lavaredo est un ensemble complet de surfaces, pour garantir une sécurité maximale dans toutes les situations sans renoncer à la beauté. La couleur Blanche, dans le format de surface de 20 mm, domine la scène de la reconstruction d'une ferme. La solution idéale pour les bâtiments publics et privés qui recherchent la luminosité, le raffinement et la praticité également à l'extérieur.

INCIDERE LA MATERIA

CARVING MATTER
DIE MATERIE BEARBEITEN
TAILLER LA MATIÈRE

Incidere la pietra con uno scalpello per conferire un'anima scultorea alle superfici.
Framework è ideale per rivestire pareti sia con posa verticale che orizzontale.

Carving stone with a chisel to give surfaces a sculpted character.
Framework is an ideal wall covering, installed either vertically or horizontally.

Den Stein mit einem Meißel bearbeiten, um Oberflächen eine dritte Dimension zu verleihen.
Framework für Wände lässt sich sowohl vertikal als auch horizontal perfekt verlegen.

Tailler la pierre avec un burin pour donner aux surfaces une âme de sculpture.
Framework est parfait pour habiller les murs, en pose verticale comme en pose horizontale.





Rivestimento/Wall: Framework HLA 10 Rett.



ATMOSFERE DELICATE E OVATTATE

PLEASANT, HUSHED ATMOSPHERES
SENSIBLE UND GEDÄMPFTE ATMOSPHÄREN
DES ATMOSPHÈRES DÉLICATES ET FEUTRÉES

Una luce impalpabile per un interior dall'atmosfera ovattata, a tratti poetica. Dall'interior agli arredi, dai tessuti alle superfici ceramiche sono state scelte palette colore neutre: bianco latte, sabbia, caffè, cipria. La colorazione beige della pietra in differenti formati è un perfetto trend union per chi ama un linguaggio visivo senza interferenze, senza accenti.

An imperceptible light for an interior with a hushed, at times poetic, atmosphere. Neutral colour palettes have been chosen throughout, from the interior to the furnishings, the fabrics to the tiles; tones include milky white, sand, coffee, and beige pink. The beige shades of the stone paired with the different tile sizes offers an ideal solution for those who prefer a clean visual approach, without interference or accents.

Ein kaum wahrnehmbares Licht für einen Innenbereich mit gedämpfter und zeitweise poetischer Atmosphäre. Vom Innenbereich zur Einrichtung, von den Textilien zu den keramischen Oberflächen wurden neutrale Farbpaletten gewählt: Milchweiß, Sand, Kaffee und Puder. Die beige Färbung des Steins in unterschiedlichen Formaten ist für diejenigen eine perfekte Verbindung von trends, die eine visuelle Ausdrucksform ohne Interferenzen und Akzente lieben.

Une lumière impalpable pour un intérieur où règne une atmosphère feutrée, parfois poétique. De l'intérieur au mobilier, des textiles aux surfaces en céramique, on a choisi des palettes de couleur neutres : blanc laiteux, sable, café, poudre. La coloration beige de la pierre dans les différents formats est une parfaite union de tendances pour ceux qui apprécient un langage visuel sans interférences, sans accents.

EDIZIONE IN GRANDE FORMATO

LARGE-SIZE EDITION
VARIANTE IM GROSSFORMAT
ÉDITION GRAND FORMAT

La cultura di un buon progetto passa attraverso la scelta di materiali performanti, di qualità e dimensionati alla superficie da rivestire. Il grande formato si adatta perfettamente a spazi ampi destinati al pubblico.

The culture of a good project is rooted in the choice of high-performing, quality materials, of the right size for the surface for covering. The large size is perfect for spaces for public use.

Für ein wirklich gutes Projekt müssen hochwertige und leistungsstarke Materialien ausgewählt werden, deren Dimensionen zur Fläche passen, die gestaltet werden soll. Das Großformat ist perfekt für weite Räume in öffentlichen Bereichen geeignet.

La culture d'un bon projet passe par le choix de matières à haute performance, de grande qualité et dont les dimensions sont proportionnelles à la surface à revêtir. Le grand format convient à la perfection aux amples espaces publics.







Rivestimento/Wall: HLA 5 Rett. - Mosaico HLA 8 | Pavimento/Floor: HLA 5 Rett. - HLA 8 Grip



Rivestimento/Wall: HLA 10 Rett. | Pavimento/Floor: HLA 8 Rett.





Rivestimento/Wall: HLA 5 Rett. - SR 11 Rett. | Pavimento/Floor: HLA 5 Rett.



Rivestimento/Wall: Framework HLA 5 Rett. - SR 11 Rett. | Panche/Seats: HLA 5 Rett. | Pavimento/Floor: HLA 5 Rett. | DEL CONCA HOUSE_Tulip HTL 5 Rett.



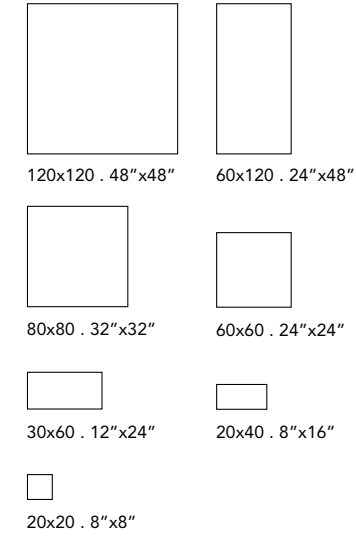




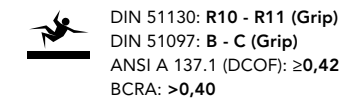
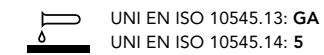
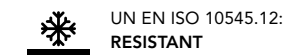
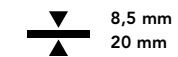
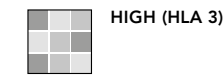
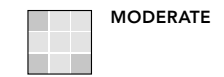
Pavimento/Floor: HLA 5 Rett.

Lavaredo

120x120 60x120 80x80 60x60 30x60 20x40 20x20



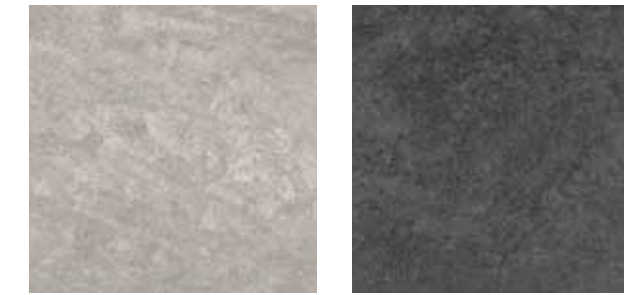
Gres porcellanato a tutta massa
Through-body porcelain tile
Durchgefärbtes feinsteinzeug
Le grès cérame pleine masse
Gruppo Bla UNI EN 14411_G



HLA 10

HLA 1

HLA 3



HLA 5

HLA 8

Sizes	Pieces	Mq.	Kg.	Boxes		
				Mq.	Kg.	
120x120 (Pallet 122x122 cm)	1	1,44	30,00	38	54,72	1144,00
60x120	2	1,44	26,87	32	46,08	860,00
60x120 framework	2	1,44	26,87	32	46,08	860,00
80x80	2	1,28	27,10	44	56,32	1192,00
60x60	5	1,80	33,75	32	57,60	1100,00
30x60	7	1,26	23,60	40	50,40	965,00
20x40	15	1,20	21,12	45	54,00	970,40
20x20	29	1,60	20,42	45	52,20	937,72
30x30 mosaico	6	0,54	-	-	-	-
30x60 stonemix	4	0,72	-	-	-	-
7,5x60 battiscopa	14	8,40 ml.	-	-	-	-
7x80 battiscopa	10	8,00 ml.	-	-	-	-
7x120 battiscopa	6	7,20 ml.	-	-	-	-
10x40 battiscopa	20	8,00 ml.	-	-	-	-
16,5x30 elemento a L monolitico	8	2,40 ml.	-	-	-	-
33x60 gradone lineare	4	-	-	-	-	-
33x120 gradone lineare	2	-	-	-	-	-
33x33 gradone angolare	2	-	-	-	-	-
33x120 gradone angolare	2	-	-	-	-	-

Lavaredo

120x120 60x120 80x80 60x60 30x60 20x40 20x20



120x120 . 48"x48"
GRLA10R HLA 10 Rett.
□ 123



60x120 . 24"x48"
GCLA10FWR Framework HLA 10 Rett.
□ 120



60x120 . 24"x48"
GCLA10R HLA 10 Rett.
□ 100
GCLA10GRIR HLA 10 Grip Rett.
□ 109



20x40 . 8"x16"
GGLA10GRI HLA 10 Grip
□ 053



20x20 . 8"x8"
GFLA10GRI HLA 10 Grip
□ 053



30x30 . 12"x12"
G3LA10MO Mosaico HLA 10
□ 172



30x60 . 12"x24"
G8LA10MUS Stonemix HLA 10
□ 125



80x80 . 32"x32"
GTLA10R HLA 10 Rett.
□ 092



60x60 . 24"x24"
G9LA10R HLA 10 Rett.
□ 075



30x60 . 12"x24"
G8LA10R HLA 10 Rett.
□ 071

PEZZI SPECIALI • SPECIAL PIECES • FORMTEILE • PIÈCES SPÉCIALES



7,5x60 . 3"x24"
BATTISCOPA
GOLA10R60 HLA 10 Rett.
■ 028



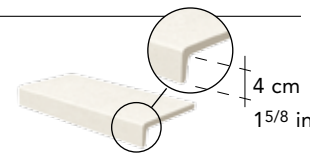
7x80 . 2³/₄"x32"
BATTISCOPA
GOLA10R80 HLA 10 Rett.
■ 028



7x120 . 2³/₄"x48"
BATTISCOPA
GOLA10R12 HLA 10 Rett.
■ 031



10x40 . 4"x16"
BATTISCOPA
GOLA10B40 HLA 10
■ 019



16,5x30 . 6¹/₂"x12"
ELEMENTO A L MONOLITICO
G3LA10ELM HLA 10
■ 075



33x60 . 13"x24"
GRADONE LINEARE
G3LA10RG60 HLA 10 Rett.
□ 109



33x33 . 13"x13"
GRADONE ANGOLARE
G3LA10RGA HLA 10 Rett.
□ 128



33x120 . 13"x48"
GRADONE LINEARE
G3LA10RG12 HLA 10 Rett.
□ 293



33x120 . 13"x48"
GRADONE ANGOLARE
G3LA10RGD12 HLA 10 Rett. (R-DX)
G3LA10RGS12 HLA 10 Rett. (L-SX)
□ 317

PEZZI SPECIALI • SPECIAL PIECES • FORMTEILE • PIÈCES SPÉCIALES

Lavaredo

120x120 60x120 80x80 60x60 30x60 20x40 20x20



120x120 . 48"x48"
GRLA01R HLA 1 Rett.
 □ 123



60x120 . 24"x48"
GCLA01FWR Framework HLA 1 Rett.
 □ 120



60x120 . 24"x48"
GCLA01R HLA 1 Rett.
 □ 100
GCLA01GRIR HLA 1 Grip Rett.
 □ 109



20x40 . 8"x16"
GGLA01GRI HLA 1 Grip
 □ 053



20x20 . 8"x8"
GFLA01GRI HLA 1 Grip
 □ 053



30x30 . 12"x12"
G3LA01MO Mosaico HLA 1
 □ 172



30x60 . 12"x24"
G8LA01MUS Stonemix HLA 1
 □ 125



80x80 . 32"x32"
GTLA01R HLA 1 Rett.
 □ 092



60x60 . 24"x24"
G9LA01R HLA 1 Rett.
 □ 075



30x60 . 12"x24"
G8LA01R HLA 1 Rett.
 □ 071

PEZZI SPECIALI • SPECIAL PIECES • FORMTEILE • PIÈCES SPÉCIALES



7,5x60 . 3"x24"
BATTISCOPA
GOLA01R60 HLA 1 Rett.
 ■ 028



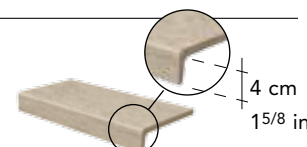
7x80 . 2³/₄"x32"
BATTISCOPA
GOLA01R80 HLA 1 Rett.
 ■ 028



7x120 . 2³/₄"x48"
BATTISCOPA
GOLA01R12 HLA 1 Rett.
 ■ 031



10x40 . 4"x16"
BATTISCOPA
GOLA01B40 HLA 1
 ■ 019



16,5x30 . 6¹/₂"x12"
ELEMENTO A L MONOLITICO
G3LA01ELM HLA 1
 ■ 075



33x60 . 13"x24"
GRADONE LINEARE
G3LA01RG60 HLA 1 Rett.
 □ 109



33x33 . 13"x13"
GRADONE ANGOLARE
G3LA01RGA HLA 1 Rett.
 □ 128



33x120 . 13"x48"
GRADONE LINEARE
G3LA01RG12 HLA 1 Rett.
 □ 293



33x120 . 13"x48"
GRADONE ANGOLARE
G3LA01RGD12 HLA 1 Rett. (R-DX)
G3LA01RGS12 HLA 1 Rett. (L-SX)
 □ 317

PEZZI SPECIALI • SPECIAL PIECES • FORMTEILE • PIÈCES SPÉCIALES

Lavaredo

120x120 60x120 80x80 60x60 30x60 20x40 20x20



120x120 . 48"x48"
GRLA03R HLA 3 Rett.
 □ 123



60x120 . 24"x48"
GCLA03FWR Framework HLA 3 Rett.
 □ 120



60x120 . 24"x48"
GCLA03R HLA 3 Rett.
 □ 100
GCLA03GRIR HLA 3 Grip Rett.
 □ 109



20x40 . 8"x16"
GGLA03GRI HLA 3 Grip
 □ 053



20x20 . 8"x8"
GFLA03GRI HLA 3 Grip
 □ 053



30x30 . 12"x12"
G3LA03MO Mosaico HLA 3
 □ 172



30x60 . 12"x24"
G8LA03MUS Stonemix HLA 3
 □ 125



80x80 . 32"x32"
GTLA03R HLA 3 Rett.
 □ 092



60x60 . 24"x24"
G9LA03R HLA 3 Rett.
 □ 075



30x60 . 12"x24"
G8LA03R HLA 3 Rett.
 □ 071

PEZZI SPECIALI • SPECIAL PIECES • FORMTEILE • PIÈCES SPÉCIALES



7,5x60 . 3"x24"
BATTISCOPA
GOLA03R60 HLA 3 Rett.
 ■ 028



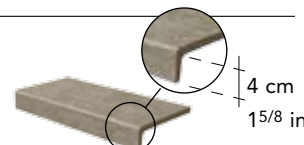
7x80 . 2³/₄"x32"
BATTISCOPA
GOLA03R80 HLA 3 Rett.
 ■ 028



7x120 . 2³/₄"x48"
BATTISCOPA
GOLA03R12 HLA 3 Rett.
 ■ 031



10x40 . 4"x16"
BATTISCOPA
GOLA03B40 HLA 3
 ■ 019



16,5x30 . 6¹/₂"x12"
ELEMENTO A L MONOLITICO
G3LA03ELM HLA 3
 ■ 075

PEZZI SPECIALI • SPECIAL PIECES • FORMTEILE • PIÈCES SPÉCIALES



33x60 . 13"x24"
GRADONE LINEARE
G3LA03RG60 HLA 3 Rett.
 □ 109



33x33 . 13"x13"
GRADONE ANGOLARE
G3LA03RGA HLA 3 Rett.
 □ 128



33x120 . 13"x48"
GRADONE LINEARE
G3LA03RG12 HLA 3 Rett.
 □ 293



33x120 . 13"x48"
GRADONE ANGOLARE
G3LA03RGD12 HLA 3 Rett. (R-DX)
G3LA03RGS12 HLA 3 Rett. (L-SX)
 □ 317

Lavaredo

120x120 60x120 80x80 60x60 30x60 20x40 20x20



120x120 . 48"x48"
GRLA05R HLA 5 Rett.
 □ 123



60x120 . 24"x48"
GCLA05FWR Framework HLA 5 Rett.
 □ 120



60x120 . 24"x48"
GCLA05R HLA 5 Rett.
 □ 100
GCLA05GRIR HLA 5 Grip Rett.
 □ 109



20x40 . 8"x16"
GGLA05GRI HLA 5 Grip
 □ 053



20x20 . 8"x8"
GFLA05GRI HLA 5 Grip
 □ 053



30x30 . 12"x12"
G3LA05MO Mosaico HLA 5
 □ 172



30x60 . 12"x24"
G8LA05MUS Stonemix HLA 5
 □ 125



80x80 . 32"x32"
GTLA05R HLA 5 Rett.
 □ 092



60x60 . 24"x24"
G9LA05R HLA 5 Rett.
 □ 075



30x60 . 12"x24"
G8LA05R HLA 5 Rett.
 □ 071

PEZZI SPECIALI • SPECIAL PIECES • FORMTEILE • PIÈCES SPÉCIALES



7,5x60 . 3"x24"
BATTISCOPIA
GOLA05R60 HLA 5 Rett.
 ■ 028



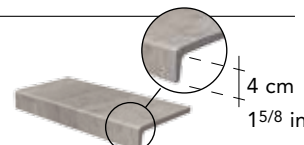
7x80 . 2³/₄"x32"
BATTISCOPIA
GOLA05R80 HLA 5 Rett.
 ■ 028



7x120 . 2³/₄"x48"
BATTISCOPIA
GOLA05R12 HLA 5 Rett.
 ■ 031



10x40 . 4"x16"
BATTISCOPIA
GOLA05B40 HLA 5
 ■ 019



16,5x30 . 6¹/₂"x12"
ELEMENTO A L MONOLITICO
G3LA05ELM HLA 5
 ■ 075

4 cm
 1⁵/₈ in

PEZZI SPECIALI • SPECIAL PIECES • FORMTEILE • PIÈCES SPÉCIALES



33x60 . 13"x24"
GRADONE LINEARE
G3LA05RG60 HLA 5 Rett.
 □ 109



33x33 . 13"x13"
GRADONE ANGOLARE
G3LA05RGA HLA 5 Rett.
 □ 128



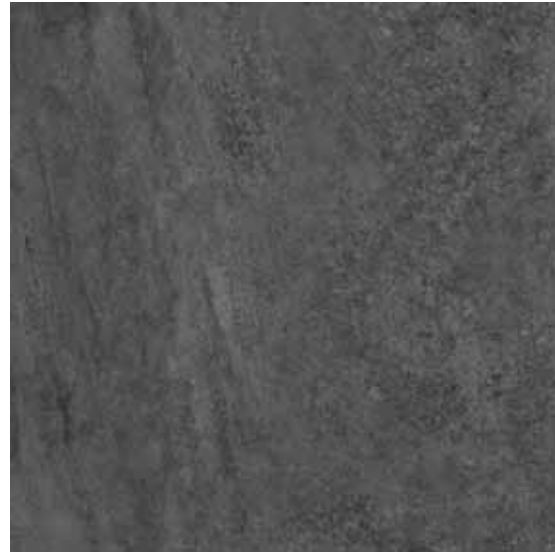
33x120 . 13"x48"
GRADONE LINEARE
G3LA05RG12 HLA 5 Rett.
 □ 293



33x120 . 13"x48"
GRADONE ANGOLARE
G3LA05RGD12 HLA 5 Rett. (R-DX)
G3LA05RGS12 HLA 5 Rett. (L-SX)
 □ 317

Lavaredo

120x120 60x120 80x80 60x60 30x60 20x40 20x20



120x120 . 48"x48"
GRLA08R HLA 8 Rett.
 123



60x120 . 24"x48"
GCLA08FWR Framework HLA 8 Rett.
 120



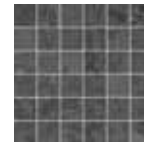
60x120 . 24"x48"
GCLA08R HLA 8 Rett.
 100
GCLA08GRIR HLA 8 Grip Rett.
 109



20x40 . 8"x16"
GGLA08GRI HLA 8 Grip
 053



20x20 . 8"x8"
GFLA08GRI HLA 8 Grip
 053



30x30 . 12"x12"
G3LA08MO Mosaico HLA 8
 172



30x60 . 12"x24"
G8LA08MUS Stonemix HLA 8
 125



80x80 . 32"x32"
GTLA08R HLA 8 Rett.
 092



60x60 . 24"x24"
G9LA08R HLA 8 Rett.
 075



30x60 . 12"x24"
G8LA08R HLA 8 Rett.
 071

PEZZI SPECIALI • SPECIAL PIECES • FORMTEILE • PIÈCES SPÉCIALES



7,5x60 . 3"x24"
BATTISCOPIA
GOLA08R60 HLA 8 Rett.
 028



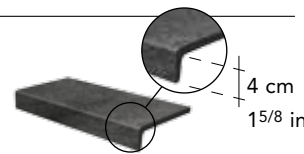
7x80 . 2³/₄"x32"
BATTISCOPIA
GOLA08R80 HLA 8 Rett.
 028



7x120 . 2³/₄"x48"
BATTISCOPIA
GOLA08R12 HLA 8 Rett.
 031

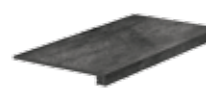


10x40 . 4"x16"
BATTISCOPIA
GOLA08B40 HLA 8
 019



16,5x30 . 6¹/₂"x12"
ELEMENTO A L MONOLITICO
G3LA08ELM HLA 8
 075

4 cm
 1⁵/₈ in



33x60 . 13"x24"
GRADONE LINEARE
G3LA08RG60 HLA 8 Rett.
 109



33x33 . 13"x13"
GRADONE ANGOLARE
G3LA08RGA HLA 8 Rett.
 128



33x120 . 13"x48"
GRADONE LINEARE
G3LA08RG12 HLA 8 Rett.
 293



33x120 . 13"x48"
GRADONE ANGOLARE
G3LA08RGD12 HLA 8 Rett. (R-DX)
G3LA08RGS12 HLA 8 Rett. (L-SX)
 317

PEZZI SPECIALI • SPECIAL PIECES • FORMTEILE • PIÈCES SPÉCIALES

Montaggio Modulare

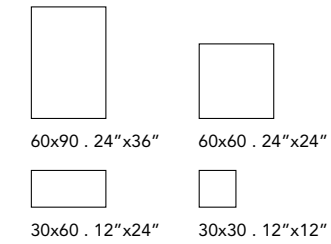
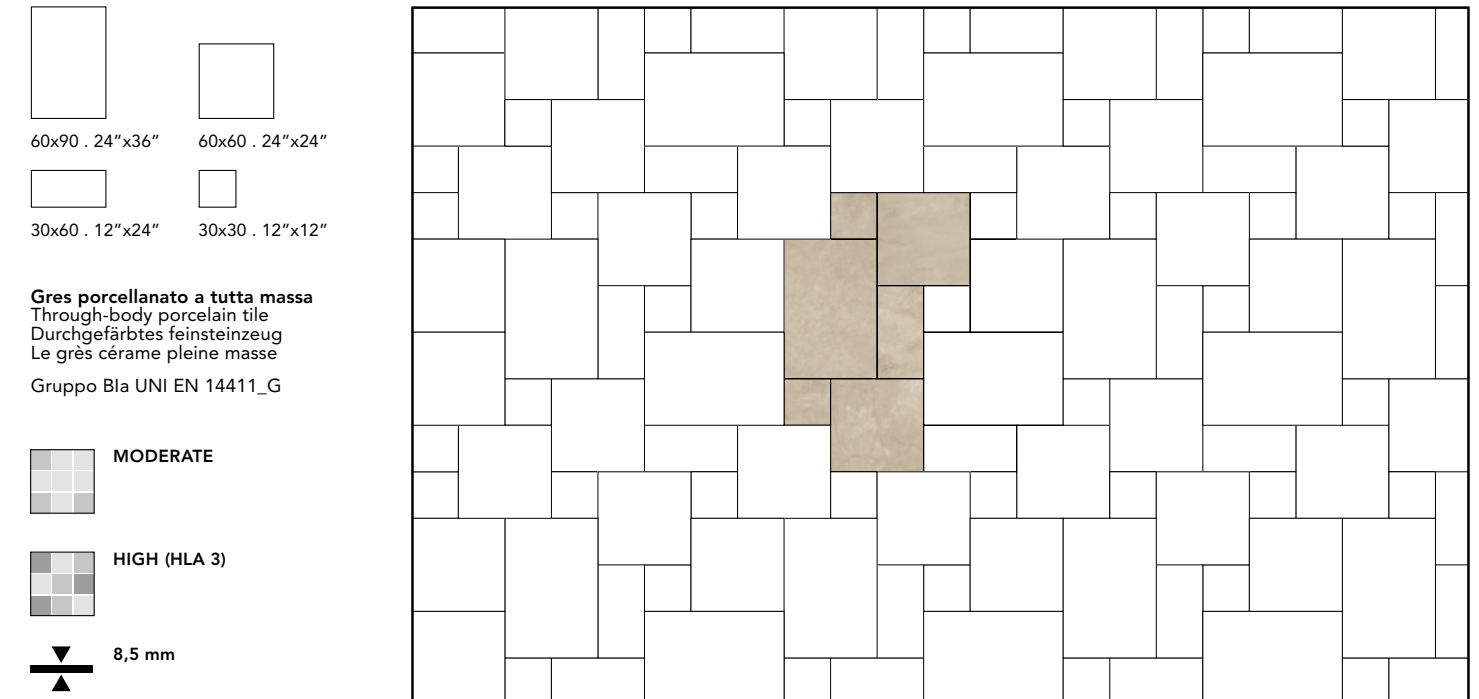
Modular Pattern Installation | Modulare Montage | Pose Modulaire



Pavimento/Floor: HLA 1 Rett. Louvre layout

Schema di posa Louvre

Louvre layout | Louvre Verlegeloesungen | Plan de pose Louvre



Gres porcellanato a tutta massa
Through-body porcelain tile
Durchgefärbtes feinsteinzeug
Le grès cérame pleine masse
Gruppo Bla UNI EN 14411_G

MODERATE

HIGH (HLA 3)

8,5 mm

UN EN ISO 10545.12: RESISTANT

UNI EN ISO 10545.13: GA
UNI EN ISO 10545.14: 5

DIN 51130: R10
DIN 51097: B
ANSI A 137.1 (DCOF): ≥0,42
BCRA: >0,40



=

60x90 24"x36"	60x60 24"x24"	30x60 12"x24"	30x30 12"x12"
1 PC	2 PC	1 PC	2 PC

Pieces	Mq.	Kg.	Boxes	Mq.	Kg.
1 (60x90)					
2 (60x60)	1,62	29,00	20	32,40	600,00
1 (30x60)					
2 (30x30)					

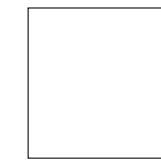


- MSLA10LVR**
HLA 10 Rett.
 161
- MSLA01LVR**
HLA 1 Rett.
 161
- MSLA03LVR**
HLA 3 Rett.
 161
- MSLA05LVR**
HLA 5 Rett.
 161
- MSLA08LVR**
HLA 8 Rett.
 161

Questi articoli sono forniti già pronti per un montaggio modulare. La posa è modulare con fuga 2 mm. Gli articoli sono venduti a scatola intera.
These items are supplied ready for installation in a modular pattern. It is a modular layout with a 2 mm joint. The articles are sold in full boxes.
Diese Artikel werden bereits für eine modulare Montage bereit geliefert. Verlegungsmodul mit 2 mm fugen. Die Artikel werden in Vollen Kartons verkauft.
Ces articles sont fournis déjà prêts pour un montage modulaire. La pose est modulaire avec un joint de 2 mm. Les articles sont vendus par boîtes complètes.

Lavaredo 2

120x120 60x90 60x60



120x120 . 48"x48"



60x90 . 24"x36"



60x60 . 24"x24"

Gres porcellanato a tutta massa
Through-body porcelain tile
Durchgefärbtes feinsteinzeug
Le grès cérame pleine masse
Gruppo Bla UNI EN 14411_G



MODERATE



HIGH (HLA 203)



20 mm



UN EN ISO 10545.12:
RESISTANT



UNI EN ISO 10545.13: GA
UNI EN ISO 10545.14: 5



DIN 51130: R11
DIN 51097: C
ANSI A 137.1 (DCOF): $\geq 0,60$
BCRA: $>0,40$



HLA 210



HLA 201




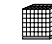
HLA 203



HLA 205



HLA 208

Sizes		Pieces				
			Mq.	Kg.	Boxes	Mq.
120x120		1	1,44	68,30	18	25,92 1250,00
60x90		1	0,54	24,00	50	27,00 1220,00
60x60		2	0,72	32,00	32	23,04 1050,00
60x90	gradone lineare stonato	1	-	-	-	-
60x90	gradone angolare stonato	1	-	-	-	-
60x60	gradone lineare stonato	2	-	-	-	-
60x60	gradone angolare stonato	2	-	-	-	-
15x90	elemento a L	1	-	-	-	-
20x90	griglia	2	-	-	-	-
15x60	elemento a L	3	-	-	-	-
20x60	griglia	2	-	-	-	-
20x20	angolo griglia	4	-	-	-	-

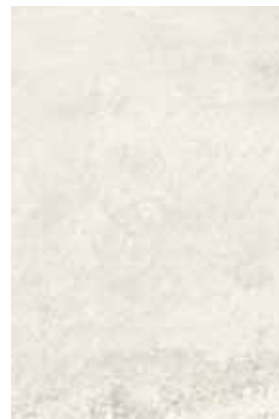
Lavaredo 2

120x120 60x90 60x60



120x120 . 48"x48"

SRLA10R HLA 210 Rett.
☐ 195



60x90 . 24"x36"

SPLA10R HLA 210 Rett.
☐ 156

SPLA10 HLA 210
☐ 137



60x60 . 24"x24"

S9LA10R HLA 210 Rett.
☐ 131

S9LA10 HLA 210
☐ 118



120x120 . 48"x48"

SRLA03R HLA 203 Rett.
☐ 195



60x90 . 24"x36"

SPLA03R HLA 203 Rett.
☐ 156

SPLA03 HLA 203
☐ 137



60x60 . 24"x24"

S9LA03R HLA 203 Rett.
☐ 131

S9LA03 HLA 203
☐ 118



120x120 . 48"x48"

SRLA01R HLA 201 Rett.
☐ 195



60x90 . 24"x36"

SPLA01R HLA 201 Rett.
☐ 156

SPLA01 HLA 201
☐ 137



60x60 . 24"x24"

S9LA01R HLA 201 Rett.
☐ 131

S9LA01 HLA 201
☐ 118



Carreaux céramiques pour
revêtements de sol
<http://evaluation.cstb.fr>

HLA 201 Rett. 60x60 cm



120x120 . 48"x48"

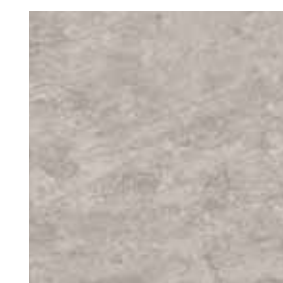
SRLA05R HLA 205 Rett.
☐ 195



60x90 . 24"x36"

SPLA05R HLA 205 Rett.
☐ 156

SPLA05 HLA 205
☐ 137



60x60 . 24"x24"

S9LA05R HLA 205 Rett.
☐ 131

S9LA05 HLA 205
☐ 118

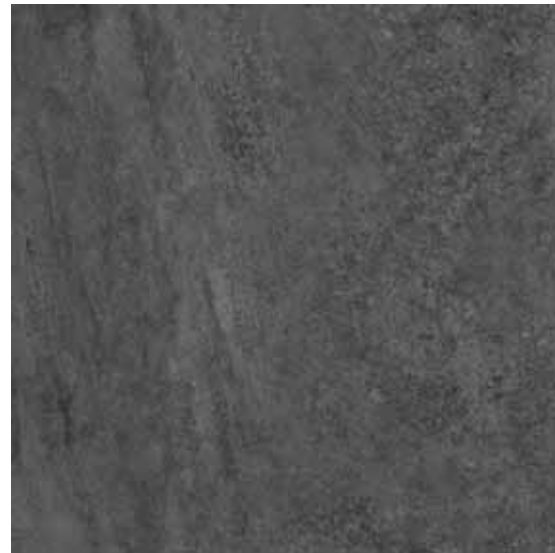


Carreaux céramiques pour
revêtements de sol
<http://evaluation.cstb.fr>

HLA 205 Rett. 60x60 cm

Lavaredo 2

120x120 60x90 60x60



120x120 . 48"x48"

SRLA08R HLA 208 Rett.
□ 212



60x90 . 24"x36"

SPLA08R HLA 208 Rett.
□ 156

SPLA08 HLA 208
□ 137



60x60 . 24"x24"

S9LA08R HLA 208 Rett.
□ 131

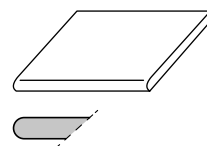
S9LA08 HLA 208
□ 118



Carreaux céramiques pour revêtements de sol
<http://evaluation.cstb.fr>

HLA 208 Rett. 60x60 cm

PEZZI SPECIALI • SPECIAL PIECES • FORMTEILE • PIÈCES SPÉCIALES



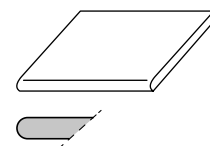
60x90 . 24"x36"

GRADONE LINEARE STONDATO

□ 182

GRADONE LINEARE RETT. STONDATO

□ 195



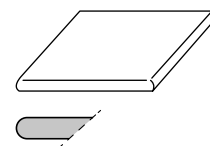
60x60 . 24"x24"

GRADONE LINEARE STONDATO

□ 108

GRADONE LINEARE RETT. STONDATO

□ 123



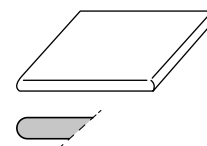
60x90 . 24"x36"

GRADONE ANGOLARE STONDATO (R-DX)(L-SX)

□ 248

GRADONE ANGOLARE RETT. STONDATO (R-DX)(L-SX)

□ 261



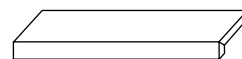
60x60 . 24"x24"

GRADONE ANGOLARE STONDATO

□ 160

GRADONE ANGOLARE RETT. STONDATO

□ 168



15x90 . 6"x36"

ELEMENTO A L RETT.

□ 177

15x60 . 6"x24"

ELEMENTO A L RETT.

□ 109



20x90 . 8"x36"

GRIGLIA RETT.

□ 192

20x60 . 8"x24"

GRIGLIA RETT.

□ 192



20x20 . 8"x8"

ANGOLO GRIGLIA RETT.

□ 171



Pavimento/Floor: HLA 210

Collezioni abbinabili suggerite

Suggested pairings | Zur Kombination empfohlene Kollektionen | Suggestions de collections à assortir

	HLA 10	HLA 1	HLA 3	HLA 5	HLA 8
TIMELINE	HTL 9	HTL 9	HTL 10 HTL 11 HTL 9	HTL 10	HTL 5
BOUTIQUE	HBO 7		HBO 7	HBO 20	HBO 20
BURMA	BU 1 BU 6 BU 9	BU 6 BU 9	BU 9	BU 1	BU 9
FRAMMENTI	FR 16 FR 6 FR 4 FR 2 FR 8	FR 6 FR 4 FR 2	FR 10 FR 16 FR 6	FR 10 FR 16 FR 4 FR 2 FR 12	FR 10 FR 16 FR 4 FR 5 FR 12

	HLA 10	HLA 1	HLA 3	HLA 5	HLA 8
FORESTE D'ITALIA	FI 1 FI 9	FI 9	FI 10 FI 1 FI 9	FI 10 FI 1 FI 9	FI 10 FI 1 FI 9
ST. REGIS	SR 11 SR 1 SR 9	SR 9	SR 1 SR 9	SR 10 SR 1 SR 9	SR 10 SR 1 SR 9
ORTO BOTANICO	OB 1 OB 3	OB 3	OB 1 OB 3	OB 1 OB 3	OB 3

Caratteristiche tecniche

Technical characteristics | Technische eigenschaften | Caracteristiques technique

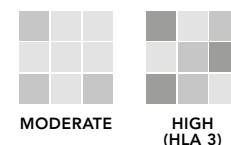
Lavaredo

Gruppo Bia EN 14411_G

HARD

Gres porcellanato a tutta massa
Through-body porcelain tile
Durchgefärbtes Feinsteinzeug
Le grès cérame pleine masse

Variazioni cromatiche
Shade Variation
Farbvarianten
Variations de couleur



	Valori limite previsti Established limits Vorgesehene grenzwerte Valeurs limites prevues	Prestazioni Performances Leistung Prestations	Norma Norms Norm Norme
Assorbimento d'acqua Water Absorption Wasseraufnahme Absorption d'eau	≤ 0,5%	~ 0,1%	EN ISO 10545-3
Resistenza alla flessione Bending strength Biegezugfestigkeit Resistance a la flexion	Modulo di rottura Modulus of rupture Bruchlast Module de rupture Min. ≥ 35 N/mm ²	~50 N/mm ²	EN ISO 10545-4
Resistenza al gelo Frost resistance Frostbeständigkeit Résistance au gel	Resistente Resistant Widerstandsfähig Résistant	Ingelivo Frost proof Frostsicher Ingelif	EN ISO 10545-12
Resistenza agli sbalzi termici Resistance to thermal shock Temperaturwechselbeständigkeit Résistance aux écarts de température	Resistente Resistant Widerstandsfähig Résistant	Resistente Resistant Widerstandsfähig Résistant	EN ISO 10545-9
Resistenza dei colori alla luce Colour resistance to light exposure Farbechtheit unter Lichteinfluss Résistance des couleurs à la lumière	Resistente Resistant Widerstandsfähig Résistant	Resistente Resistant Widerstandsfähig Résistant	DIN 51094
Resistenza allo scivolamento Skid resistance Rutschhemmung Résistance au glissement	Da R 9 a R 13 From R 9 to R 13 Von R 9 bis R 13 De R 9 à R 13	R 10 R 11 (Grip)	DIN 51130
	Da A a C From A to C Von A bis C De A à C	B C (Grip)	DIN 51097
Resistenza allo scivolamento_D-COF Skid resistance_D-COF Rutschhemmung_D-COF Résistance au glissement_D-COF	≥ 0,42	Conforme Conforms Gemäß Conforme	ANSI A 137.1:2012
Resistenza allo scivolamento_B.C.R.A Skid resistance_B.C.R.A Rutschhemmung_B.C.R.A Résistance au glissement_B.C.R.A	≥ 0,40	Conforme Conforms Gemäß Conforme	Metodo BCRA

	Valori limite previsti Established limits Vorgesehene grenzwerte Valeurs limites prevues	Prestazioni Performances Leistung Prestations	Norma Norms Norm Norme
Resistenza all'attacco chimico Chemical resistance Beständigkeit gegen chemikalien Resistance a l'attaque chimique	GB minimo GB minimum Mind. GB GB minimum	Conforme Conforms Gemäß Conforme	EN ISO 10545-13
Resistenza alle macchie Stain resistance Fleckenbeständigkeit Resistance aux taches	Classe 3 minimo class 3 minimum Mind. klasse 3 classe 3 minimum	Conforme Conforms Gemäß Conforme	EN ISO 10545-14
Campo d'impiego consigliato Recommended use Anwendungsbereich Piece d'emploi conseillée			Multiattributo

Valori di riferimento validi per quasi la totalità delle nostre collezioni. Consultare il sito e i cataloghi di serie per maggiori specifiche. | Reference values valid for almost all our collections. Browse through our website and look at our catalogues for further specifications. | Eckwerte gelten fuer fast allen Serien. Für weitere Infos schauen Sie bitte unsere Web-Seite und die einzelne Brochuren. | Valeurs de référence valables pour la quasi totalité de nos collections. Consulter le site internet et les catalogues des séries pour plus d'informations.

Codice prezzo
Price code
Preisgruppe
Code prix

Prezzo al metro quadro
Price per square metres
Preis per Quadrat Meter
Prix au mètre carré

Prezzo al pezzo
Price per piece
Preis per Stueck
Prix à la pièce

Prezzo al metro lineare
Price per linear metres
Preis per Lfm
Prix au mètre linéaire

Caratteristiche tecniche

Technical characteristics | Technische eigenschaften | Caracteristiques technique

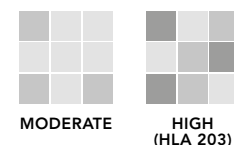
Lavaredo 

Gruppo Bla EN 14411_G

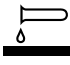

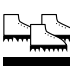
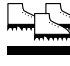
due

Gres porcellanato a tutta massa 20 mm
Through-body porcelain tile 20 mm
Durchgefärbtes Feinsteinzeug 20 mm
Le grès cérame pleine masse 20 mm

Variazioni cromatiche
Shade Variation
Farbvarianten
Variations de couleur



	Valori limite previsti Established limits Vorgesehene grenzwerte Valeurs limites prevues	Prestazioni Performances Leistung Prestations	Norma Norms Norm Norme
 Assorbimento d'acqua Water Absorption Wasseraufnahme Absorption d'eau	≤ 0,5%	~ 0,1%	EN ISO 10545-3
 Resistenza alla flessione Bending strength Biegezugfestigkeit Resistance a la flexion	Modulo di rottura Modulus of rupture Bruchlast Module de rupture Min. ≥ 35 N/mm ²	~50 N/mm ²	EN ISO 10545-4
 Resistenza al gelo Frost resistance Frostbeständigkeit Résistance au gel	Resistente Resistant Widerstandsfähig Résistant	Resistente Resistant Widerstandsfähig Résistant	EN ISO 10545-12
 Resistenza agli sbalzi termici Resistance to thermal shock Temperaturwechselbeständigkeit Résistance aux écarts de température	Resistente Resistant Widerstandsfähig Résistant	Resistente Resistant Widerstandsfähig Résistant	EN ISO 10545-9
 Resistenza dei colori alla luce Colour resistance to light exposure Farbechtheit unter Lichteinfluss Résistance des couleurs à la lumière	Resistente Resistant Widerstandsfähig Résistant	Resistente Resistant Widerstandsfähig Résistant	DIN 51094
 Carico di rottura medio Breakage load Bruchlast Charge de rupture		Classe 1 ~7,00 kN al centro	EN 12825*
 Resistenza meccanica Mechanical strength Mechanische festigkeit Classe d'appellation		U 11*	EN 1339-F
 Resistenza allo scivolamento Skid resistance Rutschhemmung Résistance au glissement	Da R 9 a R 13 From R 9 to R 13 Von R 9 bis R 13 De R 9 à R 13	R 11	DIN 51130
	Da A a C From A to C Von A bis C De A à C	C	DIN 51097
Resistenza allo scivolamento_D-COF Skid resistance_D-COF Rutschhemmung_D-COF Résistance au glissement_D-COF	≥ 0,42	≥ 0,60	ANSI A 137.1:2012
Resistenza allo scivolamento_B.C.R.A Skid resistance_B.C.R.A Rutschhemmung_B.C.R.A Résistance au glissement_B.C.R.A	≥ 0,40	Conforme Conforms Gemäß Conforme	Metodo BCRA

	Valori limite previsti Established limits Vorgesehene grenzwerte Valeurs limites prevues	Prestazioni Performances Leistung Prestations	Norma Norms Norm Norme
 Resistenza all'attacco chimico Chemical resistance Beständigkeit gegen chemikalien Resistance a l'attaque chimique	GB minimo GB minimum Mind. GB GB minimum	GA	EN ISO 10545-13
		5	EN ISO 10545-14
 Resistenza alle macchie Stain resistance Fleckenbeständigkeit Resistance aux taches	Classe 3 minimo class 3 minimum Mind. klasse 3 classe 3 minimum	Conforme Conforms Gemäß Conforme	EN ISO 10545-14
 Campo d'impiego consigliato Recommended use Anwendungsbereich Piece d'emploi conseillée			Multiattributo

* In conformità con EN1339-F in quanto test effettuati su una tipologia diversa da quella per la quale la norma è concepita | In compliance with EN1339-F as tests carried out on a different type from that for which the standard is issued | Gemäß dem verwendeten Produktentyp ist in Konformität mit der EU-Norm EN1339 | Conformément au reglement EN1339-F en s'agissant des tests effectués sur un type différent par rapport à celui dont le reglement a été conçu.

Codice prezzo
Price code
Preisgruppe
Code prix

Prezzo al metro quadro
Price per square metres
Preis per Quadrat Meter
Prix au mètre carré

Prezzo al pezzo
Price per piece
Preis per Stueck
Prix à la pièce

Prezzo al metro lineare
Price per linear metres
Preis per Lfm
Prix au mètre linéaire

L'azienda si riserva la facoltà di apportare variazioni ai prodotti e alle caratteristiche illustrate in questo strumento.
I colori sono da ritenersi puramente indicativi.

The company reserves the right to make any change to products and features shown in this catalogue.
All colors are purely a guide.

Das Werk behält sich vor, das Recht Änderungen an den in diesem Katalog enthaltenen Produkten und dessen Eigenschaften vorzunehmen.
Farbabweichungen vorbehalten.

L'usine se réserve le droit d'apporter des modifications aux produits et aux caractéristiques présentées dans cet outil.
Les couleurs doivent être considérées à titre purement indicatif.

È vietata la riproduzione, anche parziale, dello strumento in tutte le sue forme.
Any kind of copy of this catalogue, even partial reproduction, is prohibited.
Das Werk ist urheberrechtlich geschützt. Vervielfältigung sowie Einspeicherung und Verarbeitung in welcher Form auch immer ist unzulässig und strafbar.
La reproduction, même partielle, de l'instrument sous toutes ses formes est interdite.

© 2020 Ceramica del Conca S.p.A. All rights reserved.

SEPTEMBER / 2020



Ceramics of Italy



Ceramica del Conca S.p.a.

Via Croce, 8 - 47832 San Clemente (RN) - Italy
Tel. (+39) 0549 996037 - Fax (+39) 0549 996038

www.delconca.com - info@delconca.com



OFFICINE BONFIGLIOLI

