



# N-JOY

DESIGN PIET BILLEKENS

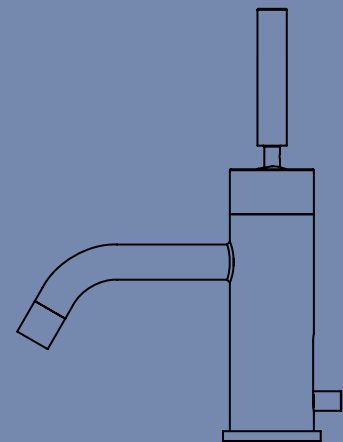


TABELLA PREZZI FINITURE	pag. W-4
INFO TECNICHE	pag. W-4
INDICE / INDEX	pag. W-6
LAVABO	pag. W-10
BIDET	pag. W-13
DOCCIA INCASSO	pag. W-13
DEVIATORI INCASSO	pag. W-13
DOCCIA ESTERNO	pag. W-14
DOCCIA ESTERNO TERMOSTATICO	pag. W-15
VASCA	pag. W-15
BAGNO COMPLEMENTI	pag. W-17

**PREZZO FINITURE**

Calcola il prezzo di listino (IVA esclusa) delle finiture diverse dal cromato, consultando la seguente tabella.

Moltiplicare il **PREZZO LISTINO** per il **COEFFICIENTE MOLTIPLICATORE** della finitura scelta, arrotondando per difetto il prezzo ottenuto (eliminare i centesimi).  
**ESEMPIO** per ordinare art. 0105 in finitura dorato, leva wengé: codice **04-0105-39**

/

**PRICE FINISHES**

Include the list price (excluding VAT) of different finishes from chrome, consulting the following table. Multiply the **PRICE LIST MULTIPLIER COEFFICIENT** of the chosen finish, reducing the price obtained by deleting the centesim.

**EXAMPLE** to order art. 0105 gold finish, wengé lever: code **04-0105-39**

/

**FINITURE DI SERIE / STANDARD FINISHES**

CODICE CODE	DESCRIZIONE FINITURA FINISH DESCRIPTION	MOLTIPLICATORE MULTIPLIER	PREZZO LISTINO°
01-	cromato / chrome		

**FINITURE A RICHIESTA / ON REQUEST FINISHES**

CODICE CODE	DESCRIZIONE FINITURA FINISH DESCRIPTION	MOLTIPLICATORE MULTIPLIER	
02-	cromo/oro / chrome/gold	x	
03-	oro/argento / gold/silver	x	
04-	dorato / gold	x	
05-	bronzo satinato / satin bronze	x	
06-	rame vecchio / old copper	x	
07-	vecchio argento / old silver	x	
08-	canna di fucile / gun barrel	x	
10-	verderame / verdigris	x	
11-	nero antracite / anthracite black	x	
12-	ottone lucido / polished brass	x	
13-	ottone naturale / natural brass	x	
14-	bianco / white	x	
19-	nero / black	x	
28-	nickel satinato / satin nickel	x	
30-	nickel lucido / polished nickel	x	

**COMPOSIZIONE CODICE PER ORDINARE ARTICOLO IN FINITURA**



**CODICE FINITURA FINISH CODE**      **CODICE ARTICOLO ITEM NUMBER**      **CODICE FINITURA LEVA/INSERTO FINISH CODE LEVER/INSERT**

**FINITURE A RICHIESTA / ON REQUEST FINISHES**

CODICE CODE	DESCRIZIONE FINITURA FINISH DESCRIPTION	MOLTIPLICATORE MULTIPLIER	
33-	cromo satinato / satin chrome	x	
34-	cromo spazzolato / brushing chrome	x	
35-	nickel spazzolato / brushing nickel	x	
56-	avorio / ivory	x	
57-	azzurro / light blue	x	
58-	verdino / light green	x	
59-	marrone / brown	x	
60-	arancio / orange	x	
61-	rosso / red	x	
66-	bianco opaco / mat white	x	
67-	nero opaco / mat black	x	
68-	rame opaco / mat copper	x	
69-	argento opaco / mat silver	x	
71-	oro opaco / mat gold	x	
72-	bronzo opaco / mat bronze	x	
75-	dorato spazzolato / brushing gold	x	
87-	oro rosa / pink gold	x	
88-	ottone sisal / sisal brass	x	

\*PREZZO DI LISTINO / PRICE LIST

\*NON REALIZZABILE / NOT MADE

**ATTENZIONE! 13-OTTONE NATURALE e 88-OTTONE SISAL: finiture non protette che antichizzano naturalmente ossidando a contatto con l'umidità atmosferica.**  
**WARNING! 13-NATURAL BRASS and 88-SISAL BRASS: unprotected finishes that naturally oxidise in contact with atmospheric humidity.**

**PROGETTO SU MISURA: RICHIESTE SPECIALI**

I tecnici di Bellosta Rubinetterie sono, inoltre, a disposizione di architetti e designers, per offrire un servizio esclusivo: personalizzazioni di elementi in funzione di specifiche richieste estetiche o problematiche legate a vincoli progettuali, verifica della fattibilità attraverso opportuni studi CAD e sviluppo del disegno tecnico del prodotto speciale richiesto.

Per informazioni e richieste PROGETTI SU MISURA:  
 ufficiotecnico@bellostarubinetterie.com



**PROGETTO SU MISURA: SPECIAL REQUESTS**

Engineers Bellosta Rubinetterie are also available to architects and designers, to offer an exclusive service: customizations of items according to specific aesthetic requirements or issues related to design constraints, verification of the feasibility studies and development through appropriate CAD technical design the required special product. For information and requests "SU MISURA" PROJECTS:  
 ufficiotecnico@bellostarubinetterie.com

**CONSIGLIO TECNICO**

Tutti i miscelatori della collezione N-JOY vengono collaudati nel loro funzionamento al momento dell'assemblaggio. Per garantire la durata delle cartucce nel tempo, si consiglia di spurgare bene l'impianto idraulico prima del montaggio (per rimuovere eventuali detriti) e di installare rubinetti sottolavabo con filtro (art. 020 o 020/1)

N.B.: Qualora il piano lavabo avesse uno spessore superiore a 2,5 cm specificare la misura al momento dell'ordine.

**TECHNICAL ADVICE**

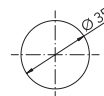
All mixers of the N-JOY collection are perfectly tested. To guarantee the perfect functionality of the cartridge for a long time, we advise to clean the sanitary plant before installing the mixer. Moreover we advise to install angle valve with filter (art. 020 or 020/1).

Attention: If the lavatory top is more than cm 2,5 hick, please point it out when placing the order.

**FORATURA DEI PIANI SANITARI**

I miscelatori lavabo/bidet monoforo prevedono un foro di diametro 35 mm nel piano sanitario.

MONOFORO >>

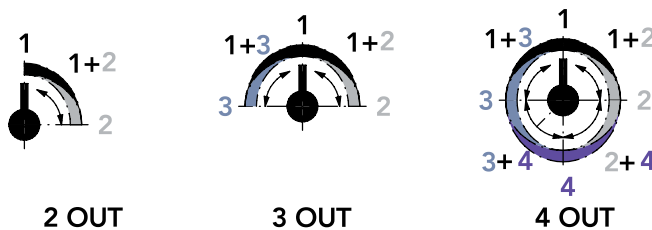


**DRILLING PLANS HEALTH**

The sink / hole bidet mixers provide a hole diameter of 35 mm in the health plan.

**SCHEMA FUNZIONAMENTO DEVIATORI INCASSO 2/3/4 USCITE**

Questi deviatori non hanno funzione di chiusura. Ruotando verso destra o sinistra si attivano le uscite. Tra 2 uscite adiacenti durante la rotazione diminuisce la portata dell'uscita iniziale ed incrementa quella della successiva. In posizione intermedia sono entrambe attive a pari portata.

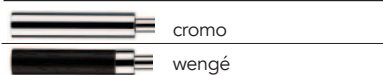


**SCHEME OPERATION SWITCHES FLUSH OUTPUT 2/3/4**

These diverters have not closing function. By turning to the right or left activates the outputs. Between two adjacent outputs during the rotation decreases the initial output flow and increases that of the next. In position intermediate are both active at the same flow rate.

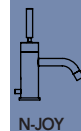
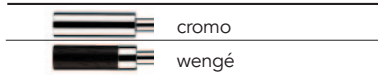
**LE LEVE - I COLORI:**

**A - Leva stilo lunga 81 mm**



**LEVERS - COLOURS:**

**B - Leva stilo corta 66 mm**



LAVABO



**01-0105-01** pag. W-10  
**01-0105-39** pag. W-10  
 MISCELATORE LAVABO MONOFORO  
 BASIN MIXER



**01-0105/S-01** pag. W-10  
**01-0105/S-39** pag. W-10  
 MISCELATORE LAVABO MONOFORO  
 BASIN MIXER



**01-0105/P-01** pag. W-10  
**01-0105/P-39** pag. W-10  
 MISCELATORE LAVABO MONOFORO  
 BOCCA PROLUNGATA  
 BASIN MIXER EXTENDED SPOUT



**01-0105/P/S-01** pag. W-10  
**01-0105/P/S-39** pag. W-10  
 MISCELATORE LAVABO MONOFORO  
 BOCCA PROLUNGATA  
 BASIN MIXER EXTENDED SPOUT



**01-0105/P/A-01** pag. W-10  
**01-0105/P/A-39** pag. W-10  
 MISCELATORE LAVABO MONOFORO  
 BOCCA EXTRAPROLUNGATA  
 BASIN MIXER EXTRA EXTENDED SPOUT



**01-0105/P/A/S-01** pag. W-11  
**01-0105/P/A/S-39** pag. W-11  
 MISCELATORE LAVABO MONOFORO  
 BOCCA EXTRAPROLUNGATA  
 BASIN MIXER EXTRA EXTENDED SPOUT



**044026, 044027, 044028** pag. W-11  
 PROLUNGHE MISCELATORE LAVABO pag. W-11  
 EXTENSIONS FOR BASIN  
 altezza mm 50 / high 50 mm: 044026  
 altezza mm 100 / high 100 mm: 044027  
 altezza mm 150 / high 150 mm: 044028



**01-0105/3/A/E-01 + 104033** pag. W-11  
**01-0105/3/A/E-39 + 104033** pag. W-11  
 MISCELATORE LAVABO DA PARETE  
 WALL BASIN MIXER  
 parti esterne / external parts: 0105/3/A/E  
 parte incasso / built-in part: 104033



**01-0105/3/B/E-01 + 104033** pag. W-11  
**01-0105/3/B/E-39 + 104033** pag. W-11  
 MISCELATORE LAVABO DA PARETE  
 BOCCA PROLUNGATA  
 WALL BASIN MIXER EXTENDED SPOUT  
 parti esterne / external parts: 0105/3/B/E  
 parte incasso / built-in part: 104033



**0105/3/C/E-01 + 104033** pag. W-11  
**0105/3/C/E-39 + 104033** pag. W-11  
 MISCELATORE LAVABO DA PARETE  
 BOCCA EXTRAPROLUNGATA  
 WALL BASIN MIXER EXTRA EXTENDED SPOUT  
 parti esterne / external parts: 0105/3/C/E  
 parte incasso / built-in part: 104033



**01-0105/R/A-01** pag. W-12  
**01-0105/R/A-39** pag. W-12  
 MISCELATORE REMOTO  
 REMOTE MIXER



**01-0105/R/B/E-01 + 104033** pag. W-12  
**01-0105/R/B/E-39 + 104033** pag. W-12  
 MISCELATORE INCASSO REMOTO  
 BUILT-IN REMOTE MIXER  
 parti esterne / external parts: 0105/R/B/E  
 parte incasso / built-in part: 104033



**01-0405/1/A** pag. W-12  
 BOCCA LAVABO  
 WASH SPOUT



**01-0405/1/B** pag. W-12  
 BOCCA LAVABO MEDIUM  
 "MEDIUM" WASH SPOUT



**01-0405/1/C** pag. W-12  
 BOCCA LAVABO ALTA  
 HIGH WASH SPOUT



**01-0405/26** pag. W-13  
 BOCCA LAVABO CON ATTACCO A PAVIMENTO  
 WASH SPOUT FLOOR CONNECTION



**BIDET**



01-0107-01 pag. W-13  
 01-0107-39 pag. W-13  
 MISCELATORE BIDET MONOFORO  
 BIDET MIXER

**DOCCIA INCASSO**



01-0121/N/E-01 + 104018 pag. W-13  
 01-0121/N/E-39 + 104018 pag. W-13  
 MISCELATORE INCASSO  
 BUILT-IN MIXER  
 parti esterne / external parts: 0121/N/E  
 parte incasso / built-in part: 104018



01-0100/E-01 + 104002 pag. W-13  
 01-0100/E-39 + 104002 pag. W-13  
 MISCELATORE INCASSO C/DEVIATORE  
 2 USCITE  
 BUILT-IN MIXER WITH DIVERTER 2 OUT  
 parti esterne / external parts: 0100/E  
 parte incasso / built-in part: 104002

**DEVIATORI INCASSO**



01-0103/2/1N/E-01 + 914016 pag. W-13  
 01-0103/2/1N/E-39 + 914016 pag. W-13  
 DEVIATORE INCASSO 2 USCITE  
 BUILT-IN DIVERTER 2 OUT  
 parti esterne / external parts: 0103/2/1N/E  
 parte incasso / built-in part: 914016



01-0103/3/1N/E-01 + 034127 pag. W-14  
 01-0103/3/1N/E-39 + 034127 pag. W-14  
 DEVIATORE INCASSO 3 USCITE  
 BUILT-IN DIVERTER 3 OUT  
 parti esterne / external parts: 0103/3/1N/E  
 parte incasso / built-in part: 034127



01-0103/4/1N/E-01 + 034128 pag. W-14  
 01-0103/4/1N/E-39 + 034128 pag. W-14  
 DEVIATORE INCASSO 4 USCITE  
 BUILT-IN DIVERTER 4 OUT  
 parti esterne / external parts: 0103/4/1N/E  
 parte incasso / built-in part: 034128

**DOCCIA INCASSO TERMOSTATICO**



8812/H/P/E + 484020 pag. 192\*  
 MISCELATORE TERMOSTATICO INCASSO 1 USCITA  
 BUILT-IN THERMOSTATIC MIXER 1 OUT  
 parti esterne / external parts: 8812/H/P/E  
 parte incasso / built-in part: 484020



8812/2/P/E + 484021 pag. 192\*  
 MISCELATORE TERMOSTATICO INCASSO  
 C/DEVIATORE 2 USCITE  
 BUILT-IN THERMOSTATIC MIXER WITH DIVERTER  
 2 OUT  
 parti esterne / external parts: 8812/2/P/E  
 parte incasso / built-in part: 484021



8812/3/P/E + 484022 pag. 192\*  
 MISCELATORE TERMOSTATICO INCASSO  
 C/DEVIATORE 3 USCITE  
 BUILT-IN THERMOSTATIC MIXER WITH DIVERTER  
 3 OUT  
 parti esterne / external parts: 8812/3/P/E  
 parte incasso / built-in part: 484022



8812/4/P/E + 484023 pag. 192\*  
 MISCELATORE TERMOSTATICO INCASSO  
 C/DEVIATORE 4 USCITE  
 BUILT-IN THERMOSTATIC MIXER WITH DIVERTER  
 4 OUT  
 parti esterne / external parts: 8812/4/P/E  
 parte incasso / built-in part: 484023

**DOCCIA ESTERNO**



01-0109/1-01 pag. W-14  
 01-0109/1-39 pag. W-14  
 MISCELATORE DOCCIA ESTERNO  
 EXTERNAL SHOWER MIXER



01-0109/4/SP-01 pag. W-14  
 01-0109/4/SP-39 pag. W-14  
 MISCELATORE DOCCIA ESTERNO C/STELO  
 EXTERNAL SHOWER MIXER WITH PIPE



01-0109/5/1/SP-01 pag. W-15  
 01-0109/5/1/SP-39 pag. W-15  
 MISCELATORE DOCCIA ESTERNO C/STELO  
 COMPLETO  
 EXTERNAL SHOWER MIXER WITH PIPE

\* ABBINAMENTO CONSIGLIATO: PER PREZZI E SCHEDE TECNICHE, VEDI RIFERIMENTO PAGINA LISTINO REVIVRE  
 \* RECOMMENDED COMBINATION: FOR PRICES AND TECHNICAL DETAILS, LOOK AT PAGE WITH REFERENCE REVIVRE PRICE

**DOCCIA ESTERNO TERMOSTATICO**



01-0111/1A-01 pag. W-15

01-0111/1A-39 pag. W-15

MISCELATORE DOCCIA ESTERNO  
TERMOSTATICO  
EXTERNAL THERMOSTATIC MIXER



01-0111/4A-01 pag. W-15

01-0111/4A-39 pag. W-15

MISCELATORE DOCCIA ESTERNO  
TERMOSTATICO C/STELO  
EXTERNAL THERMOSTATIC MIXER WITH PIPE



01-0111/5A-01 pag. W-15

01-0111/5A-39 pag. W-15

MISCELATORE DOCCIA ESTERNO  
TERMOSTATICO C/STELO COMPLETO  
EXTERNAL THERMOSTATIC MIXER WITH COMPLETE  
PIPE

**DOCCIA COMPLEMENTI**



4403/1/A pag. 134\*

SUPPORTO DOCCIA COMPLETO  
FULL SHOWER SUPPORT



4403/1 pag. 135\*

SUPPORTO DOCCIA DUPLEX COMPLETO  
FULL SHOWER SUPPORT WITH DUPLEX



0403/1/C pag. 132\*

SUPPORTO DOCCIA COMPLETO  
FULL SHOWER SUPPORT



0403/1/B pag. 132\*

SUPPORTO DOCCIA DUPLEX COMPLETO  
FULL SHOWER SUPPORT WITH DUPLEX



0530 pag. 140\*

SALISCENDI COMPLETO C/PRESA D'ACQUA  
COMPLETE WALL PIPE WITH WATER CONNECTION



0530/1 pag. 145\*

ASTA SALISCENDI  
WALL PIPE



0413/4/SP pag. 149\*

CURVA PRESA ACQUA C/STELO COMPLETO  
CURVE WATER CONNECTOR WITH COMPLETE ROD



0413/5/1/SP pag. 150\*

CURVA PRESA ACQUA C/STELO COMPLETO  
CURVE WATER CONNECTOR WITH COMPLETE ROD



0514 pag. 153\*

CESTINO PORTASAPONE  
SOAP BASKET

**VASCA**



01-0101/A-01 pag. W-15

01-0101/A-39 pag. W-15

MISCELATORE VASCA ESTERNO  
EXTERNAL BATH MIXER



01-0101/2/A-01 pag. W-16

01-0101/2/A-39 pag. W-16

MISCELATORE PER BORDO VASCA  
BATH RIM MIXER



VASCA



01-0101/2/P/A-01 pag. W-16

01-0101/2/P/A-39 pag. W-16

MISCELATORE PER BORDO VASCA  
C/PIASTRA  
BATH RIM MIXER ON PLATE



01-0101/20/A-01 pag. W-16

01-0101/20/A-39 pag. W-16

MISCELATORE PER BORDO VASCA  
S/BOCCA  
BATH RIM MIXER WITHOUT SPOUT



01-0101/20/P/A-01 pag. W-16

01-0101/20/P/A-39 pag. W-16

MISCELATORE PER BORDO VASCA  
C/PIASTRA S/BOCCA  
BATH RIM MIXER WITHOUT SPOUT ON PLATE



01-0103 pag. W-16

BOCCA VASCA DA PARETE  
WALL BATH SPOUT



01-0401/26 pag. W-17

BOCCA VASCA DA PAVIMENTO  
BATH SPOUT FLOOR CONNECTION

BAGNO COMPLEMENTI



01-0108/E-01 + 054025 o 054026 pag. W-17

01-0108/E-39 + 054025 o 054026 pag. W-17

RUBINETTO D'ARRESTO 1/2"  
BUILT-IN STOP COCK 1/2"

parti esterne / external parts: 0108/E  
parte incasso / built-in part: 054025 DX o 054026 SX



01-0108/E-01 + 054027 o 054028 pag. W-17

01-0108/E-39 + 054027 o 054028 pag. W-17

RUBINETTO D'ARRESTO 3/4"  
BUILT-IN STOP COCK 3/4"

parti esterne / external parts: 0108/E  
parte incasso / built-in part: 054027 DX o 054028 SX



01-0140/E-01 + 884053 pag. W-17

01-0140/E-39 + 884053 pag. W-17

PASSO RAPIDO 3/4"  
BUILT-IN RAPID FLOW COCK 3/4"

parti esterne / external parts: 0140/E  
parte incasso / built-in part: 884053



01-0140/E-01 + 884054 pag. W-17

01-0140/E-39 + 884054 pag. W-17

PASSO RAPIDO 1"  
BUILT-IN RAPID FLOW COCK 1"

parti esterne / external parts: 0140/E  
parte incasso / built-in part: 884054

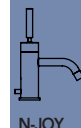


01-0132/2/E-01 + 035212 pag. W-18

01-0132/2/E-39 + 035212 pag. W-18

SARACINESCA  
GATE VALVE

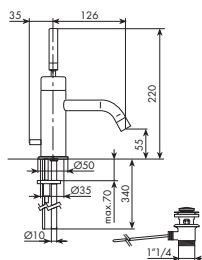
parti esterne / external parts: 0132/2/E  
parte incasso / built-in part: 035212



N-JOY



0105



## MISCELATORE LAVABO MONOFORO

- > cartuccia joystick
- > interasse bocca 126
- > flessibili di alimentazione
- > con scarico

 015008  
p. 149

 014073  
p. 140

## CROMATO

01-0105-01 €

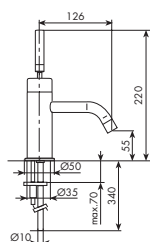
01-0105-39 €

## ALTRE FINITURE

XX-0105-XX € x M\*

XX-0105-39 € x M\*

0105/S



## MISCELATORE LAVABO MONOFORO

- > cartuccia joystick
- > interasse bocca 126
- > flessibili di alimentazione
- > senza scarico

 015008  
p. 149

 014073  
p. 140

## CROMATO

01-0105/S-01 €

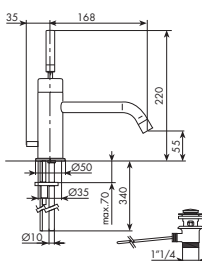
01-0105/S-39 €

## ALTRE FINITURE

XX-0105/S-XX € x M\*

XX-0105/S-39 € x M\*

0105/P

MISCELATORE LAVABO MONOFORO BOCCA  
PROLUNGATA

- > cartuccia joystick
- > interasse bocca 168
- > flessibili di alimentazione
- > con scarico

 015008  
p. 149

 014073  
p. 140

## CROMATO

01-0105/P-01 €

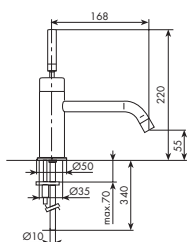
01-0105/P-39 €

## ALTRE FINITURE

XX-0105/P-XX € x M\*

XX-0105/P-39 € x M\*

0105/P/S

MISCELATORE LAVABO MONOFORO BOCCA  
PROLUNGATA

- > cartuccia joystick
- > interasse bocca 168
- > flessibili di alimentazione
- > senza scarico

 015008  
p. 149

 014073  
p. 140

## CROMATO

01-0105/P/S-01 €

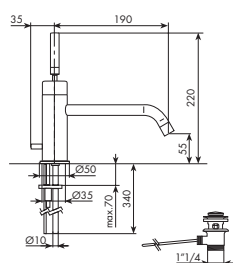
01-0105/P/S-39 €

## ALTRE FINITURE

XX-0105/P/S-XX € x M\*

XX-0105/P/S-39 € x M\*

0105/P/A

MISCELATORE LAVABO MONOFORO BOCCA  
EXTRAPROLUNGATA

- > cartuccia joystick
- > interasse bocca 190
- > flessibili di alimentazione
- > con scarico

 015008  
p. 149

 014073  
p. 140

## CROMATO

01-0105/P/A-01 €

01-0105/P/A-39 €

## ALTRE FINITURE

XX-0105/P/A-XX € x M\*

XX-0105/P/A-39 € x M\*

W-10

## ACCESSORI

 SCARICO C/TAPPO  
A PRESSIONE

## RICAMBI IMMEDIATI

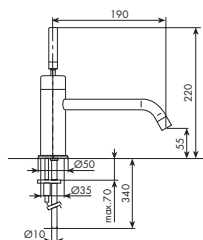
CARTUCCIA

 VITONE  
CERAMICO

 AERATORE  
TONDO

XX = CODICE FINITURA RICHIESTA: per identificare codice corretto vedi pag. W-4  
M\* = MOLTIPLICATORE: per calcolare il prezzo delle altre finiture vedi tabella pag. W-4

## 0105/P/A/S

MISCELATORE LAVABO MONOFORO BOCCA  
EXTRAPROLUNGATA

- > cartuccia joystick
- > interasse bocca 190
- > flessibili di alimentazione
- > senza scarico



## CROMATO

01-0105/P/A/S-01 €

01-0105/P/A/S-39 €

## ALTRE FINITURE

XX-0105/P/A/S-XX € x M\*

XX-0105/P/A/S-39 € x M\*

## 044026 | 044027 | 044028



## PROLUNGHE MISCELATORE LAVABO

- > diametro Ø 43 mm
- > altezza 50 mm, 100 mm, 150 mm

## CROMATO

01-044026 50 mm €

01-044027 100 mm €

01-044028 150 mm €

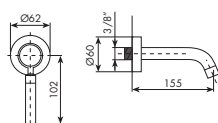
## ALTRE FINITURE

XX-044026 50 mm € x M\*

XX-044027 100 mm € x M\*

XX-044028 150 mm € x M\*

## 0105/3/A/E + 104033



## MISCELATORE LAVABO DA PARETE

- > cartuccia tradizionale
- > interasse bocca 155
- > ingressi da 1/2"
- > rosoni separati
- > senza scarico



## PARTI ESTERNE - CROMATO

01-0105/3/A/E-01 €

01-0105/3/A/E-39 €

## PARTI ESTERNE - ALTRE FINITURE

XX-0105/3/A/E-XX € x M\*

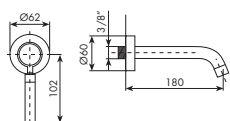
XX-0105/3/A/E-39 € x M\*

## PARTE INCASSO

01-104033 info pag. 32 €

PREZZO TOTALE €

## 0105/3/B/E + 104033



## MISCELATORE LAVABO DA PARETE BOCCA

- > cartuccia tradizionale
- > interasse bocca 180
- > ingressi da 1/2"
- > rosoni separati
- > senza scarico



## PARTI ESTERNE - CROMATO

01-0105/3/B/E-01 €

01-0105/3/B/E-39 €

## PARTI ESTERNE - ALTRE FINITURE

XX-0105/3/B/E-XX € x M\*

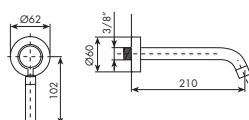
XX-0105/3/B/E-39 € x M\*

## PARTE INCASSO

01-104033 info pag. 32 €

PREZZO TOTALE €

## 0105/3/C/E + 104033



## MISCELATORE LAVABO DA PARETE BOCCA

- > cartuccia tradizionale
- > interasse bocca 210
- > ingressi da 1/2"
- > rosoni separati
- > senza scarico



## PARTI ESTERNE - CROMATO

01-0105/3/C/E-01 €

01-0105/3/C/E-39 €

## PARTI ESTERNE - ALTRE FINITURE

XX-0105/3/C/E-XX € x M\*

XX-0105/3/C/E-39 € x M\*

## PARTE INCASSO

01-104033 info pag. 32 €

PREZZO TOTALE €

## ACCESSORI

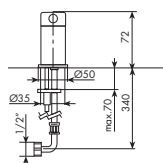


## RICAMBI IMMEDIATI



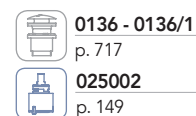
XX = CODICE FINITURA RICHIESTA: per identificare codice corretto vedi pag. W-4  
M\* = MOLTIPLICATORE: per calcolare il prezzo delle altre finiture vedi tabella pag. W-4

## 0105/R/A



## MISCELATORE REMOTO

- > cartuccia tradizionale
- > flessibili di alimentazione
- > senza scarico



0136 - 0136/1

p. 717

025002

p. 149

## CROMATO

01-0105/R/A-01 €

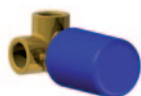
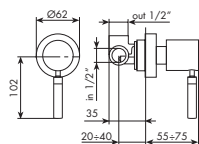
01-0105/R/A-39 €

## ALTRE FINITURE

XX-0105/R/A-XX € x M\*

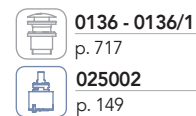
XX-0105/R/A-39 € x M\*

## 0105/R/B/E + 104033



## MISCELATORE INCASSO REMOTO

- > cartuccia tradizionale
- > ingressi da 1/2"
- > uscita superiore
- > rosone tondo
- > senza scarico



0136 - 0136/1

p. 717

025002

p. 149

## PARTI ESTERNE - CROMATO

01-0105/R/B/E-01 €

01-0105/R/B/E-39 €

## PARTI ESTERNE - ALTRE FINITURE

XX-0105/R/B/E-XX € x M\*

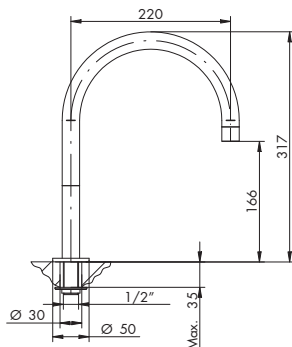
XX-0105/R/B/E-39 € x M\*

## PARTE INCASSO

01-104033 info pag. 32 €

PREZZO TOTALE €

## 0405/1/A



## BOCCA LAVABO

- > ingresso da 1/2"
- > interasse 220
- > altezza d'erogazione 166
- > senza scarico



0136 - 0136/1

p. 717

014074

p. 140

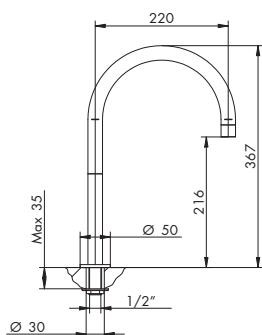
## CROMATO

01-0405/1/A €

## ALTRE FINITURE

XX-0405/1/A € x M\*

## 0405/1/B



## BOCCA LAVABO MEDIUM

- > ingresso da 1/2"
- > interasse 220
- > altezza d'erogazione 216
- > senza scarico



0136 - 0136/1

p. 717

014074

p. 140

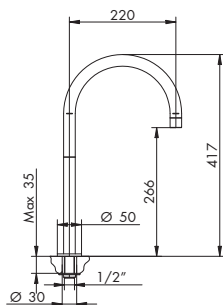
## CROMATO

01-0405/1/B €

## ALTRE FINITURE

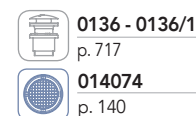
XX-0405/1/B € x M\*

## 0405/1/C



## BOCCA LAVABO ALTA

- > ingresso da 1/2"
- > interasse 220
- > altezza d'erogazione 266
- > senza scarico



0136 - 0136/1

p. 717

014074

p. 140

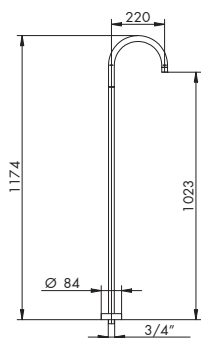
## CROMATO

01-0405/1/C €

## ALTRE FINITURE

XX-0405/1/C € x M\*

## 0405/26



## BOCCA LAVABO CON ATTACCO A PAVIMENTO

- > ingresso da 3/4"
- > interasse bocca 220
- > altezza d'erogazione 1023
- > senza scarico



## CROMATO

01-0405/26

€

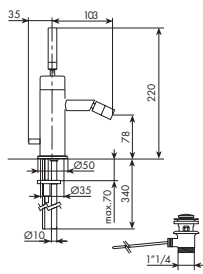
## ALTRE FINITURE

XX-0405/26

€

x M\*

## 0107



## MISCELATORE BIDET MONOFORO

- > cartuccia joystick
- > interasse bocca 103
- > aeratore snodato
- > flessibili di alimentazione
- > con scarico



## CROMATO

01-0107-01

€

01-0107-39

€

## ALTRE FINITURE

XX-0107-XX

€

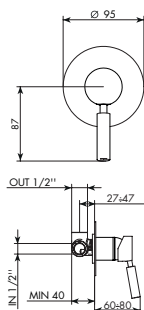
x M\*

XX-0107-39

€

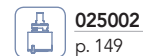
x M\*

## 0121/N/E + 104018



## MISCELATORE INCASSO

- > cartuccia tradizionale
- > attacchi da 1/2"
- > uscita superiore
- > incasso con B-Box



## PARTI ESTERNE - CROMATO

01-0121/N/E-01

€

01-0121/N/E-39

€

## PARTI ESTERNE - ALTRE FINITURE

XX-0121/N/E-XX

€

x M\*

XX-0121/N/E-39

€

x M\*

## PARTE INCASSO

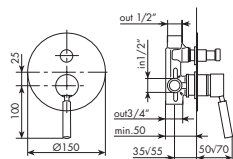
01-104018 info pag. 36

€

PREZZO TOTALE

€

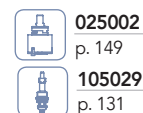
## 0100/E + 104002



## MISCELATORE INCASSO C/DEVIATORE

## 2 USCITE

- > cartuccia tradizionale
- > deviatore a pressione 2 uscite c/ritorno automatico e blocco meccanico basse pressioni
- > attacchi da 1/2"
- > uscita principale inferiore da 3/4"
- > Incasso con B-Box



## PARTI ESTERNE - CROMATO

01-0100/E-01

€

01-0100/E-39

€

## PARTI ESTERNE - ALTRE FINITURE

XX-0100/E-XX

€

x M\*

XX-0100/E-39

€

x M\*

## PARTE INCASSO

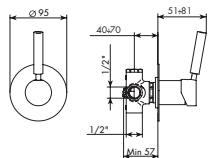
01-104002 info pag. 37

€

PREZZO TOTALE

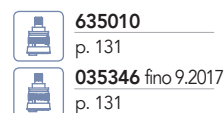
€

## 0103/2/1N/E + 914016



## DEVIATORE INCASSO 2 USCITE

- > deviatore a dischi ceramici 2 uscite senza chiusura
- > attacchi da 1/2"



## PARTI ESTERNE - CROMATO

01-0103/2/1N/E-01

€

01-0103/2/1N/E-39

€

## PARTI ESTERNE - ALTRE FINITURE

XX-0103/2/1N/E-XX

€

x M\*

XX-0103/2/1N/E-39

€

x M\*

## PARTE INCASSO

914016 info pag. 38

€

PREZZO TOTALE

€

## ACCESSORI



SCARICO C/TAPPO A PRESSIONE

## RICAMBI IMMEDIATI



CARTUCCIA



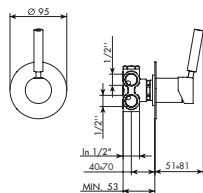
CARTUCCIA DEVIATRICE



DEVIATORE

XX = CODICE FINITURA RICHIESTA: per identificare codice corretto vedi pag. W-4  
 M\* = MULTIPLICATORE: per calcolare il prezzo delle altre finiture vedi tabella pag. W-4

0103/3/1N/E + 034127



DEVIATORE INCASSO 3 USCITE

> deviatore a dischi ceramici 3 uscite senza chiusura  
> attacchi da 1/2"

**635011**  
p. 131  
 **035345** fino 9.2017  
p. 131

PARTI ESTERNE - CROMATO

01-0103/3/1N/E-01	€
01-0103/3/1N/E-39	€

PARTI ESTERNE - ALTRE FINITURE

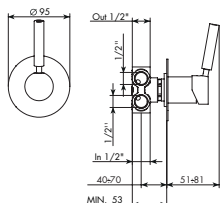
<b>XX-0103/3/1N/E-XX</b>	€	x M*
<b>XX-0103/3/1N/E-39</b>	€	x M*

PORTE INCASSO

034127	info pag. 38	€
--------	--------------	---

PREZZO TOTALE	€
---------------	---

0103/4/1N/E + 034128



DEVIATORE INCASSO 4 USCITE

> deviatore a dischi ceramici 4 uscite senza chiusura  
> attacchi da 1/2"

**635012**  
p. 131  
 **035344** fino 9.2017  
p. 131

PARTI ESTERNE - CROMATO

01-0103/4/1N/E-01	€
01-0103/4/1N/E-39	€

PARTI ESTERNE - ALTRE FINITURE

<b>XX-0103/4/1N/E-XX</b>	€	x M*
<b>XX-0103/4/1N/E-39</b>	€	x M*

PORTE INCASSO

034128	info pag. 38	€
--------	--------------	---

PREZZO TOTALE	€
---------------	---

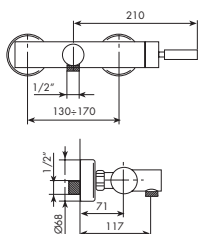
I DOCCIA INCASSO TERMOSTATICO CONSIGLIATI SONO PRESENTI SU LISTINO REVIVRE

- 8812/H/P/E + 484020
- 8812/2/P/E + 484021
- 8812/3/P/E + 484022
- 8812/4/P/E + 484023

I DOCCIA COMPLEMENTI CONSIGLIATI SONO PRESENTI SU LISTINO REVIVRE

- |          |             |      |
|----------|-------------|------|
| 4403/1/A | 0530        | 0514 |
| 4403/1   | 0530/1      |      |
| 0403/1/C | 0413/4/SP   |      |
| 0403/1/B | 0413/5/1/SP |      |

0109/1



MISCELATORE DOCCIA ESTERNO

> cartuccia joystick  
> senza set doccia  
> attacchi da 1/2"

**015008**  
p. 149

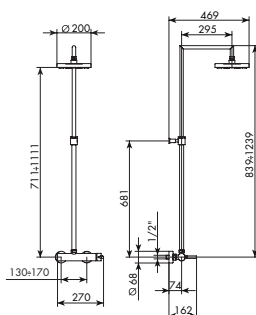
CROMATO

01-0109/1-01	€
01-0109/1-39	€

ALTRE FINITURE

<b>XX-0109/1-XX</b>	€	x M*
<b>XX-0109/1-39</b>	€	x M*

0109/4/SP



MISCELATORE DOCCIA ESTERNO C/STELO

> cartuccia tradizionale  
> stelo regolabile  
> soffione orientabile Ø200 in ABS con anticalcare, per finiture diverse da cromo soffione in metallo  
> attacchi da 1/2"

**025002**  
p. 149

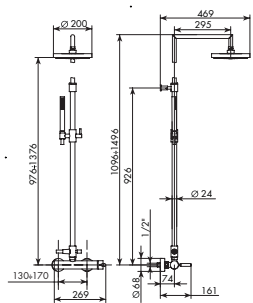
CROMATO

01-0109/4/SP-01	€
01-0109/4/SP-39	€

ALTRE FINITURE

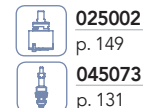
<b>XX-0109/4/SP-XX</b>	€	x M*
<b>XX-0109/4/SP-39</b>	€	x M*

## 0109/5/1/SP



## MISCELATORE DOCCIA ESTERNO C/STELO COMPLETO

- > cartuccia tradizionale
- > stelo regolabile
- > deviatore a trazione c/ritorno automatico e blocco meccanico bassa pressione
- > soffione orientabile Ø200 in ABS c/anticalcare
- > flessibile in PVC 150 cm
- > supporto doccetta scorrevole
- > doccetta monogetto cilindrica in ABS c/anticalcare, per finiture diverse da cromo doccetta e soffione in metallo



025002  
p. 149  
045073  
p. 131

## CROMATO

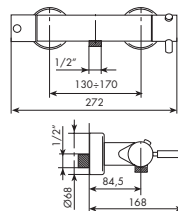
01-0109/5/1/SP-01  
01-0109/5/1/SP-39

€  
€

## ALTRE FINITURE

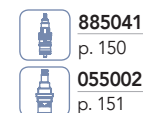
XX-0109/5/1/SP-XX € x M\*  
XX-0109/5/1/SP-39 € x M\*

## 0111/1A



## MISCELATORE DOCCIA ESTERNO TERMOSTATICO

- > cartuccia termostatica
- > vitone ceramico 90°
- > senza set doccia
- > attacchi da 1/2"



885041  
p. 150  
055002  
p. 151

## CROMATO

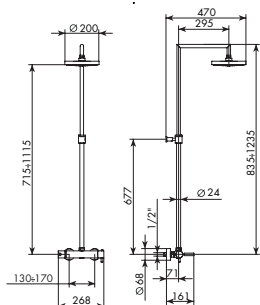
01-0111/1A-01  
01-0111/1A-39

€  
€

## ALTRE FINITURE

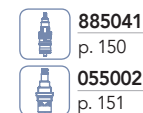
XX-0111/1A-XX € x M\*  
XX-0111/1A-39 € x M\*

## 0111/4A



## MISCELATORE DOCCIA ESTERNO TERMOSTATICO C/STELO

- > cartuccia termostatica
- > stelo regolabile
- > soffione orientabile Ø200 in ABS con anticalcare, per finiture diverse da cromo soffione in metallo
- > attacchi da 1/2"



885041  
p. 150  
055002  
p. 151

## CROMATO

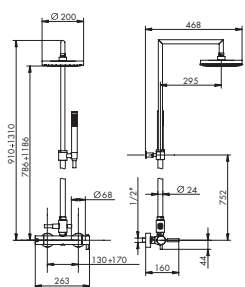
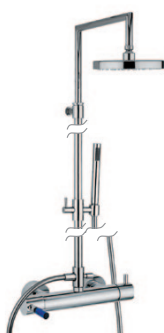
01-0111/4A-01  
01-0111/4A-39

€  
€

## ALTRE FINITURE

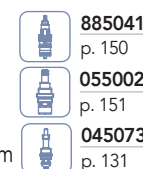
XX-0111/4A-XX € x M\*  
XX-0111/4A-39 € x M\*

## 0111/5A



## MISCELATORE DOCCIA ESTERNO TERMOSTATICO C/STELO COMPLETO

- > cartuccia termostatica
- > stelo regolabile
- > deviatore a trazione c/ritorno automatico e blocco meccanico bassa pressione
- > soffione orientabile Ø200 c/anticalcare
- > supporto doccetta scorrevole
- > doccetta monogetto cilindrica in ABS c/anticalcare, per finiture diverse da cromo doccetta e soffione in metallo
- > flessibile in PVC 150 cm
- > attacchi da 1/2"



885041  
p. 150  
055002  
p. 151  
045073  
p. 131

## CROMATO

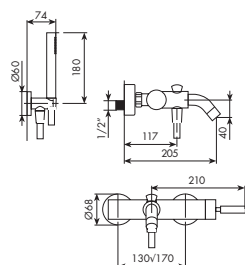
01-0111/5A-01  
01-0111/5A-39

€  
€

## ALTRE FINITURE

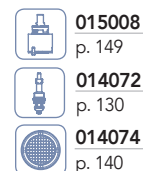
XX-0111/5A-XX € x M\*  
XX-0111/5A-39 € x M\*

## 0101/A



## MISCELATORE VASCA ESTERNO

- > cartuccia joystick
- > interasse bocca 205
- > deviatore a trazione c/ritorno automatico e blocco meccanico per basse pressioni
- > flessibile in PVC 150 cm
- > supporto a parete fisso
- > attacchi da 1/2"
- > doccetta monogetto cilindrica in ABS c/anticalcare, per finiture diverse da cromo doccetta in metallo



015008  
p. 149  
014072  
p. 130  
014074  
p. 140

## CROMATO

01-0101/A-01  
01-0101/A-39

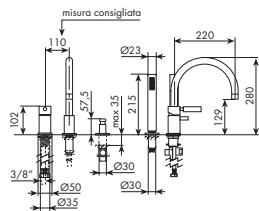
€  
€

## ALTRE FINITURE

XX-0101/A-XX € x M\*  
XX-0101/A-39 € x M\*



0101/2/A



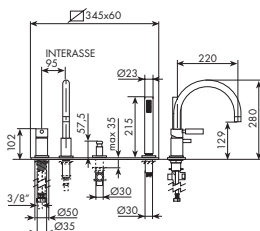
MISCELATORE PER BORDO VASCA

- > cartuccia tradizionale
- > interasse bocca 220 > bocca girevole 360°
- > deviatore a pressione c/ritorno automatico e blocco meccanico per basse pressioni
- > flessibile in PVC 150 cm > flessibili di alimentazione
- > senza scarico
- > doccetta monogetto cilindrica in ABS c/anticalcare, per finiture diverse da cromo doccetta in metallo
- > PREDISPOSIZIONI per bordo vasca, art. 012/4, 012/6 e 012/7, vedi pag. 615

	<b>025002</b>	p. 149
	<b>724030</b>	p. 132
	<b>014074</b>	p. 140

CROMATO		ALTRE FINITURE	
01-0101/2/A-01	€	XX-0101/2/A-XX	€ x M*
01-0101/2/A-39	€	XX-0101/2/A-39	€ x M*

0101/2/P/A



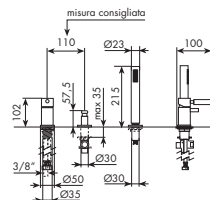
MISCELATORE PER BORDO VASCA C/PIASTRA

- > cartuccia tradizionale
- > interasse bocca 220 > bocca girevole 360°
- > deviatore a pressione c/ritorno automatico e blocco meccanico per basse pressioni
- > flessibile in PVC 150 cm > flessibili di alimentazione
- > senza scarico
- > piastra estetica interasse fori 95mm
- > doccetta monogetto cilindrica in ABS c/anticalcare, per finiture diverse da cromo doccetta in metallo

	<b>025002</b>	p. 149
	<b>724030</b>	p. 132
	<b>014074</b>	p. 140

CROMATO		ALTRE FINITURE	
01-0101/2/P/A-01	€	XX-0101/2/P/A-XX	€ x M*
01-0101/2/P/A-39	€	XX-0101/2/P/A-39	€ x M*

0101/20/A



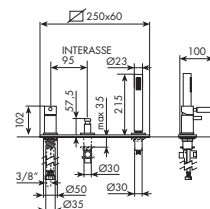
MISCELATORE PER BORDO VASCA S/BOCCA

- > cartuccia tradizionale
- > senza bocca
- > deviatore a pressione c/ritorno automatico e blocco meccanico per basse pressioni
- > flessibile in PVC 150 cm > flessibili di alimentazione
- > senza scarico
- > doccetta monogetto cilindrica in ABS c/anticalcare, per finiture diverse da cromo doccetta in metallo
- > PREDISPOSIZIONI per bordo vasca, art. 012/3, 012/6 e 012/7, vedi pag. 615

	<b>025002</b>	p. 149
	<b>724030</b>	p. 132

CROMATO		ALTRE FINITURE	
01-0101/20/A-01	€	XX-0101/20/A-XX	€ x M*
01-0101/20/A-39	€	XX-0101/20/A-39	€ x M*

0101/20/P/A



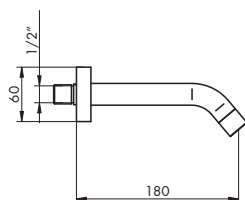
MISCELATORE PER BORDO VASCA C/PIASTRA S/BOCCA

- > cartuccia tradizionale
- > senza bocca
- > deviatore a pressione c/ritorno automatico e blocco meccanico per basse pressioni
- > flessibile in PVC 150 cm > flessibili di alimentazione
- > senza scarico
- > piastra estetica interasse fori 95mm
- > doccetta monogetto cilindrica in ABS c/anticalcare, per finiture diverse da cromo doccetta in metallo

	<b>025002</b>	p. 149
	<b>724030</b>	p. 132

CROMATO		ALTRE FINITURE	
01-0101/20/P/A-01	€	XX-0101/20/P/A-XX	€ x M*
01-0101/20/P/A-39	€	XX-0101/20/P/A-39	€ x M*

0103



BOCCA VASCA DA PARETE

- > interasse bocca 180
- > attacco da 3/4"

	<b>014074</b>	p. 140
--	---------------	--------

CROMATO		ALTRE FINITURE	
01-0103	€	XX-0103	€ x M*

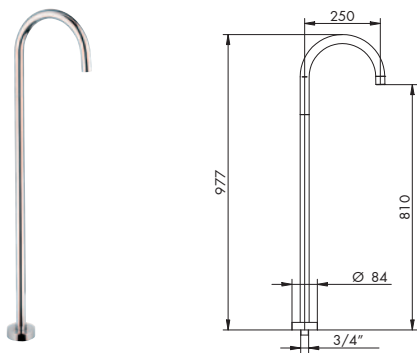


0401/26

BOCCA VASCA DA PAVIMENTO

> interasse bocca 250  
> attacco da 3/4"

 014075  
p. 140



CROMATO	
01-0401/26	€

ALTRE FINITURE	
XX-0401/26	€

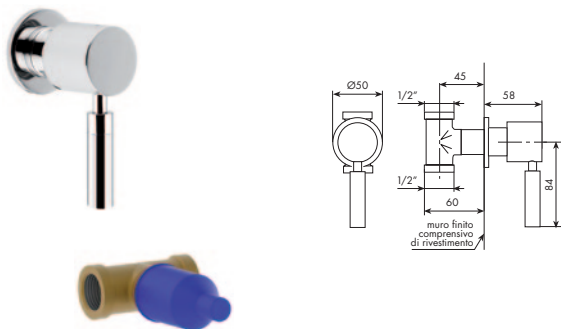
0108/E+ 054025 DX o 054026 SX

RUBINETTO D'ARRESTO 1/2"

> vitone ceramico 90°  
> ingressi da 1/2"

 055001  
p. 151

 055002  
p. 151



PARTI ESTERNE - CROMATO	
01-0108/E-01	€
01-0108/E-39	€

PARTI ESTERNE - ALTRE FINITURE	
XX-0108/E-XX	€ x M*
XX-0108/E-39	€ x M*

PARTE INCASSO	
054025 o 054026 info pag. 40	€
<b>PREZZO TOTALE</b>	€

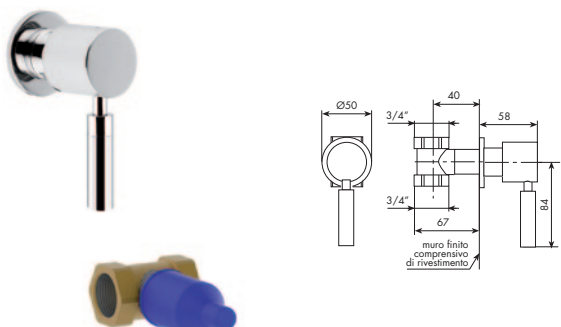
0108/E + 054027 DX o 054028 SX

RUBINETTO D'ARRESTO 3/4"

> vitone ceramico 90°  
> ingressi da 3/4"

 055001  
p. 151

 055002  
p. 151



PARTI ESTERNE - CROMATO	
01-0108/E-01	€
01-0108/E-39	€

PARTI ESTERNE - ALTRE FINITURE	
XX-0108/E-XX	€ x M*
XX-0108/E-39	€ x M*

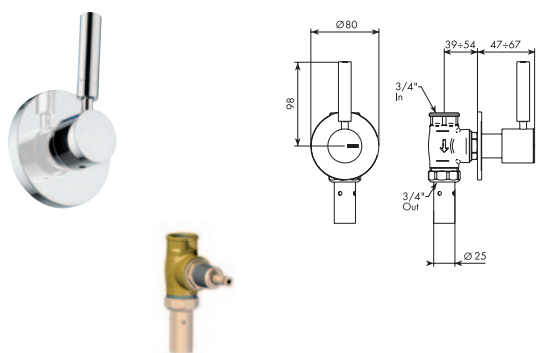
PARTE INCASSO	
054027 o 054028 info pag. 40	€
<b>PREZZO TOTALE</b>	€

0140/E + 884053

PASSO RAPIDO 3/4"

> vitone tradizionale  
> abbinare a saracinesca  
> ingressi da 3/4"

 884021  
p. 151



PARTI ESTERNE - CROMATO	
01-0140/E-01	€
01-0140/E-39	€

PARTI ESTERNE - ALTRE FINITURE	
XX-0140/E-XX	€ x M*
XX-0140/E-39	€ x M*

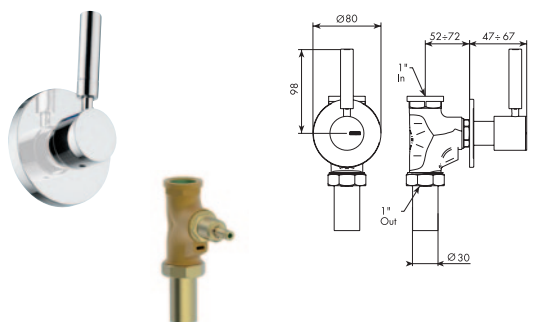
PARTE INCASSO	
884053 info pag. 42	€
<b>PREZZO TOTALE</b>	€

0140/E + 884054

PASSO RAPIDO 1"

> vitone tradizionale  
> abbinare a saracinesca  
> ingressi da 1"

 884021  
p. 151



PARTI ESTERNE - CROMATO	
01-0140/E-01	€
01-0140/E-39	€

PARTI ESTERNE - ALTRE FINITURE	
XX-0140/E-XX	€ x M*
XX-0140/E-39	€ x M*

PARTE INCASSO	
884054 info pag. 42	€
<b>PREZZO TOTALE</b>	€

RICAMBI IMMEDIATI

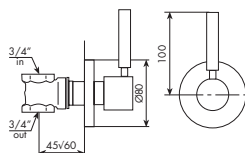


XX = CODICE FINITURA RICHIESTA: per identificare codice corretto vedi pag. W-4  
M\* = MOLTIPLICATORE: per calcolare il prezzo delle altre finiture vedi tabella pag. W-4

0132/2/E + 035212

**SARACINESCA**

> attacchi da 3/4"



**PARTI ESTERNE - CROMATO**

01-0132/2/E-01	€
01-0132/2/E-39	€

**PARTI ESTERNE - ALTRE FINITURE**

<b>XX-0132/2/E-XX</b>	€	<b>x M*</b>
<b>XX-0132/2/E-39</b>	€	<b>x M*</b>

**PARTE INCASSO**

035212	info pag. 42	€
--------	--------------	---

**PREZZO TOTALE** €

