

**NORTH
STONES**

**ALTA
OPPDAL
JAMT**

NORTH STONES

Kronos presenta la gamma 'North Stones', avendo come filosofia, il rispetto della cultura dei paesi e dei popoli che usano queste "pietre" e allo stesso tempo la volontà di salvaguardare i territori da dove queste pietre vengono estratte.

Kronos introduces the "North Stones" series, having, as a philosophy, both the respect towards the culture of the countries and of the peoples who make use of these "stones" and the will to preserve the territories where these stones are.

Riepilogo

// Summary

ALTA	6-7
OPPDAL	8-9
JAMT	8-9

NORTH STONES

// ALTA

SPESSORE / THICKNESS 10 MM

60x120



6420 ALTA
6423 ALTA GRIP

30x120



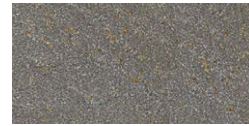
6422 ALTA
6424 ALTA GRIP

60x60



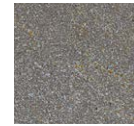
6400 ALTA

30x60



6405 ALTA
6445 ALTA GRIP

30x30



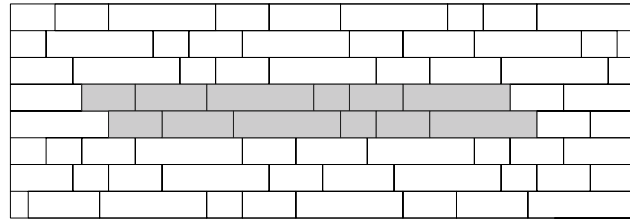
6451 ALTA

15x15



6410 ALTA

MODULO



NR. 2 - 30X120 50%
NR. 2 - 30X60 25%
NR. 1 - 30X40 8,3%
NR. 1 - 30X80 16,7%

30x30



6415 ALTA

SPESSORE / THICKNESS 20 MM SKE2.0

60x60



6044 ALTA 2.0

60x120



6045 ALTA 2.0

// ALTA



NORTH STONES

// OPPDAL

SPESSORE / THICKNESS 10 MM

30x60



6465 OPPDAL

30x30



6438 OPPDAL

15x15



6437 OPPDAL

// JAMT

SPESSORE / THICKNESS 10 MM

30x60



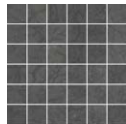
6407 JAMT

30x30



6452 JAMT

30x30



6417 JAMT

15x15



6412 JAMT

// OPPDAL



// JAMT



NORTH STONES

// ALTA

60x60



NORTH STONES

// OPPDAL

30x60



NORME STANDARDS NORMES NORMEN	CARATTERISTICHE E PROPRIETÀ CHARACTERISTICS OR PROPERTIES CARACTÉRISTIQUES OU PROPRIÉTÉS EIGENSCHAFTEN UND GÜTEMERKMALE	SECONDO LE NORME COMPLIANCE WITH STANDARDS CONFORME AUX NORMES ENTSPRECHEND DEN NORMEN UNI EN 14411 G	
--	--	---	---

ISO 10545-2	Spessore - Thickness Épaisseur - Stärke	10 mm	Conforme alle norme - Complies with standard Conforme aux normes - Normgerecht
	Lunghezza e larghezza - Length and width Longueur et largeur - Länge und Breite	+/- 0,5 %	Conforme alle norme - Complies with standard Conforme aux normes - Normgerecht
ISO 10545-3	Assorbimento d' acqua - Water absorption Absorption d'eau - Wasseraufnahme	E <= 0,04 %	Conforme alle norme - Complies with standard Conforme aux normes - Normgerecht
ISO 10545-4	Resistenza alla flessione - Bending strength Résistance à la flexion - Biegezugfestigkeit	-	53 N/mm²
ISO 10545-6	Resistenza all'abrasione - Resistance to deep abrasion Résistance à l'abrasion profonde - Widerstandsfähigkeit gegen Tiefenabrieb	<128 mm³	Conforme alle norme - Complies with standard Conforme aux normes - Normgerecht
ISO 10545-7	Resistenza all'abrasione profonda - Resistance to abrasion Résistance à l'abrasion - Beständigkeit gegen Oberflächenverschleiss	-	Classe 5
ISO 10545-9	Resistenza agli sbalzi termici - Thermal shock resistance Résistance aux écarts thermiques - Temperaturwechselbeständigkeit	Richiesta - Requested Demandée - Auf Anfrage	Conforme alle norme - Complies with standard Conforme aux normes - Normgerecht
ISO 10545-12	Resistenza al gelo - Frost resistance Résistance au gel - Frostbeständigkeit	Richiesta - Requested Demandée - Auf Anfrage	Conforme alle norme - Complies with standard Conforme aux normes - Normgerecht
ISO 10545-13	Resistenza agli agenti chimici - Chemical resistance Résistance à l'attaque chimique - Beständigkeit gegen Chemikalien	-	UA ULA UHA
ISO 10545-14	Resistenza alle macchie - Resistance to stain Résistance aux taches - Fleckenfestigkeit	-	-
EN 13501 - 1	Resistenza al fuoco - Fire resistance Résistance au feu - Feuerwiderstand	-	Classe A1 - A1 FL
DIN 51130	Resistenza allo scivolamento - Slip resistance Résistance au glissement - Bestimmung der rutschhemmende eigenschaft	-	R10 naturale
DIN 51097	Resistenza allo scivolamento - Slip resistance Résistance au glissement - Bestimmung der rutschhemmende eigenschaft	-	A naturale
B.C.R.A. C.A. B.C.R.A. G.B. D.M. 236 del 4.6.1989	Resistenza allo scivolamento - Slip resistance Résistance au glissement - Bestimmung der rutschhemmende eigenschaft	Tortus Test	0,49 DRY / 0,66 WET naturale 0,65 DRY / 0,47 WET grip
ASTM 1028-07 BOT 3000	Resistenza allo scivolamento - Slip resistance Résistance au glissement - Bestimmung der rutschhemmende eigenschaft	-	> 0,60 WET > 0,60 DRY > 0,42
ENV 12633	Resistenza allo scivolamento - Slip resistance Résistance au glissement - Bestimmung der rutschhemmende eigenschaft	Pendulum Test	0,47 DRY / 0,36 WET naturale

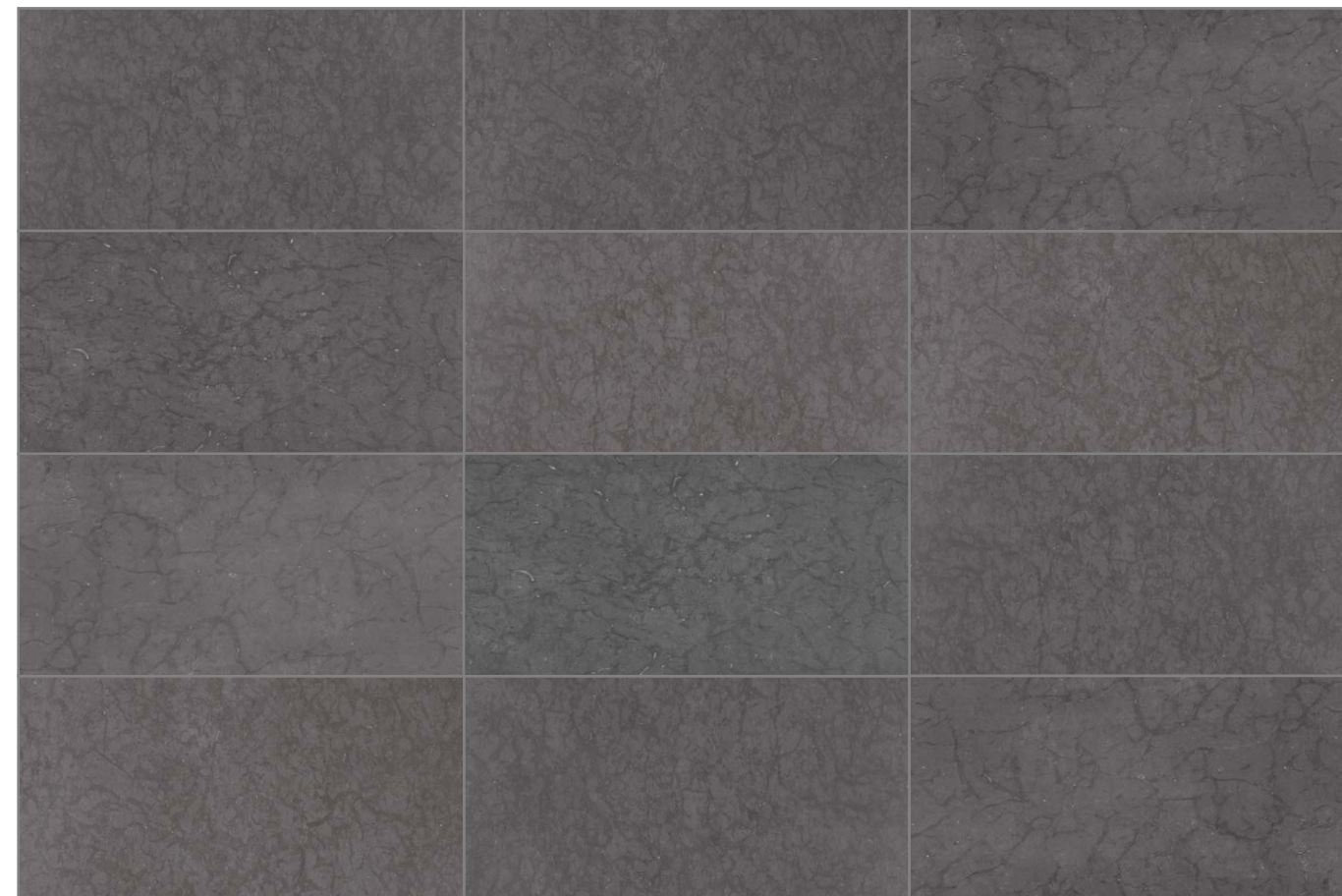
VARIAZIONE CROMATICA_SHADE VARIATION_VARIATION CHROMATIQUE_CHROMATISCHE ABWEICHUNG

 V1 aspetto uniforme - uniform appearance aspect uniforme - Gleichmäßiges Bild	 V2 lieve variazione - slight variation légère différence de nuance - Leichte Abweichung	 V3 moderata variazione - moderate variation variation modérée - Mäßige Abweichung	 V4 forte variazione - substantial variation variation intense - Stärke Abweichung
--	--	--	--

IMBALLI_PACKAGING_EMBALLAGES_VERPACKUNGEN

OPPDAL	Thickness	Pezzi per scatola	M² per scatola	Kg per scatola	Scatole per pallet	M² per pallet	KG per pallet
30x60	10	6	1,08	24,50	40	43,20	100
15x15	10	44	0,99	22,40	48	47,52	127
30x30 Mosaico Sette	10	10	0,90	20,20	30	27,00	626

30x60





Kronos 2 ceramiche S.p.A.

Sede legale:

Strada delle Fornaci, 20 41126 Modena

Sede amministrativa:

Via Monte Bianco, 3 41042 Fiorano Modenese (Modena) Italy

Tel. 0039 0536 927711

Fax 0039 0536 845608 - Fax Estero 0039 0536 1815811

info@kronos2.it - www.kronosceramiche.it

