

# ONE

GRES FINE PORCELLANATO



★★★★★  
**MONOCIBEC®**  
FINCIBEC GROUP



One, la materia ceramica incontra il concetto estetico delle resine cementizie. Un materiale solido e tecnico come il gres porcellanato, ma dall'aspetto morbido della resina. Un colore denso, steso con la spatola a vestire pareti e pavimenti. La stonizzazione cromatica è appena accennata, ma sufficiente per avere l'effetto di un materiale vivo, plasmato, uniforme e liscio, solo lievemente striato dai passaggi della rasatura. Una scelta di design estremamente attuale, unita alla tecnologia più avanzata, One è una collezione concepita sull'idea di servire il progetto. La gamma cromatica è pensata per assicurare stile e versatilità, mentre l'ampia varietà di formati consente molteplici soluzioni di posa sia per gli spazi interni che outdoor.

*One, ceramic material meets the aesthetics of cement resin. A solid and technical material like porcelain stoneware, but with the soft appearance of a resin. A dense colour to apply by spatula to dress walls and floors. Its colour shading is barely visible, but enough to give the effect of a living material, moulded, uniform and smooth with only a hint of spatula streaking. An extremely modern design choice that makes use of the most advanced technology, One is a collection conceived to serve the purposes of design. Its colour range brings style and versatility, while its wide variety of formats provides multiple installation solutions for both indoor and outdoor spaces.*



# ONE

GRES FINE PORCELLANATO  
FINE PORCELAIN STONEWARE



## i n d e x

- ONE Sable ..... p. 5
- ONE Anthracite..... p.13
- ONE Noyer ..... p.19
- ONE Gris ..... p.25
- ONE Blanc ..... p.33

- formati\_sizes ..... p.39
- technical data ..... p.40



B L A N C



S A B L E



G R I S



N O Y E R



A N T H R A C I T E

**ONE**  
GRES FINE PORCELLANATO  
FINE PORCELAIN STONEWARE

**5 COLORI**  
COLORS  
**BLANC\_SABLE**  
**GRIS\_NOYER\_ANTHRACITE**

**6 FORMATI**  
SIZES  
**80X160\_80X80\_60X120**  
**60X60\_30X60\_45X45**

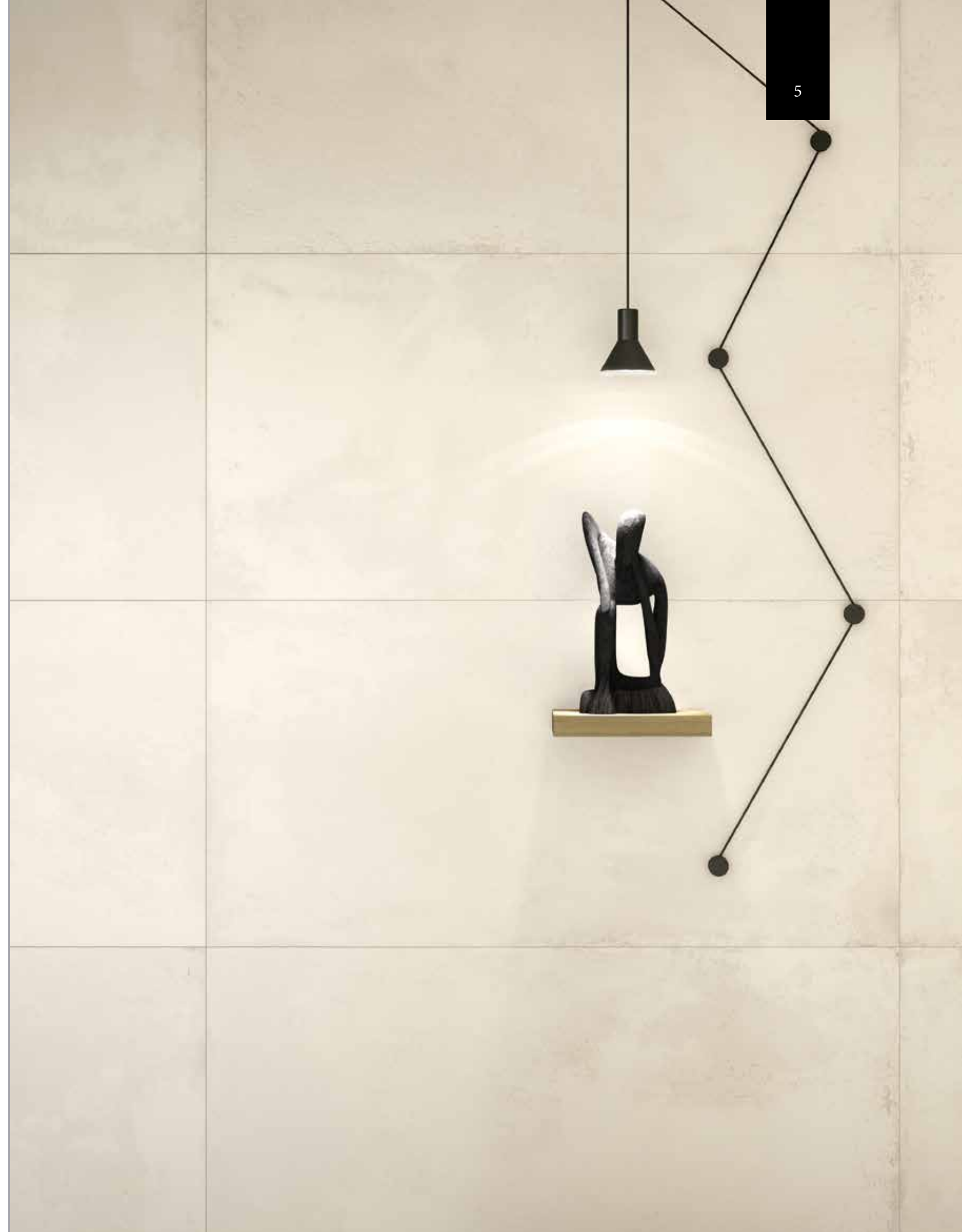
**2 SUPERFICI**  
SURFACES  
**NATURALE\_NATURAL**  
**GRIP\_GRIP**

**2 BORDI**  
EDGES  
**RETTIFICATO\_RECTIFIED**  
**NATURALE\_NATURAL**

S A B L E

**ONE**

GRES FINE PORCELLANATO  
FINE PORCELAIN STONEWARE





Ambiente realizzato con  
Setting realized with

*Sable 80x160*





# ONE

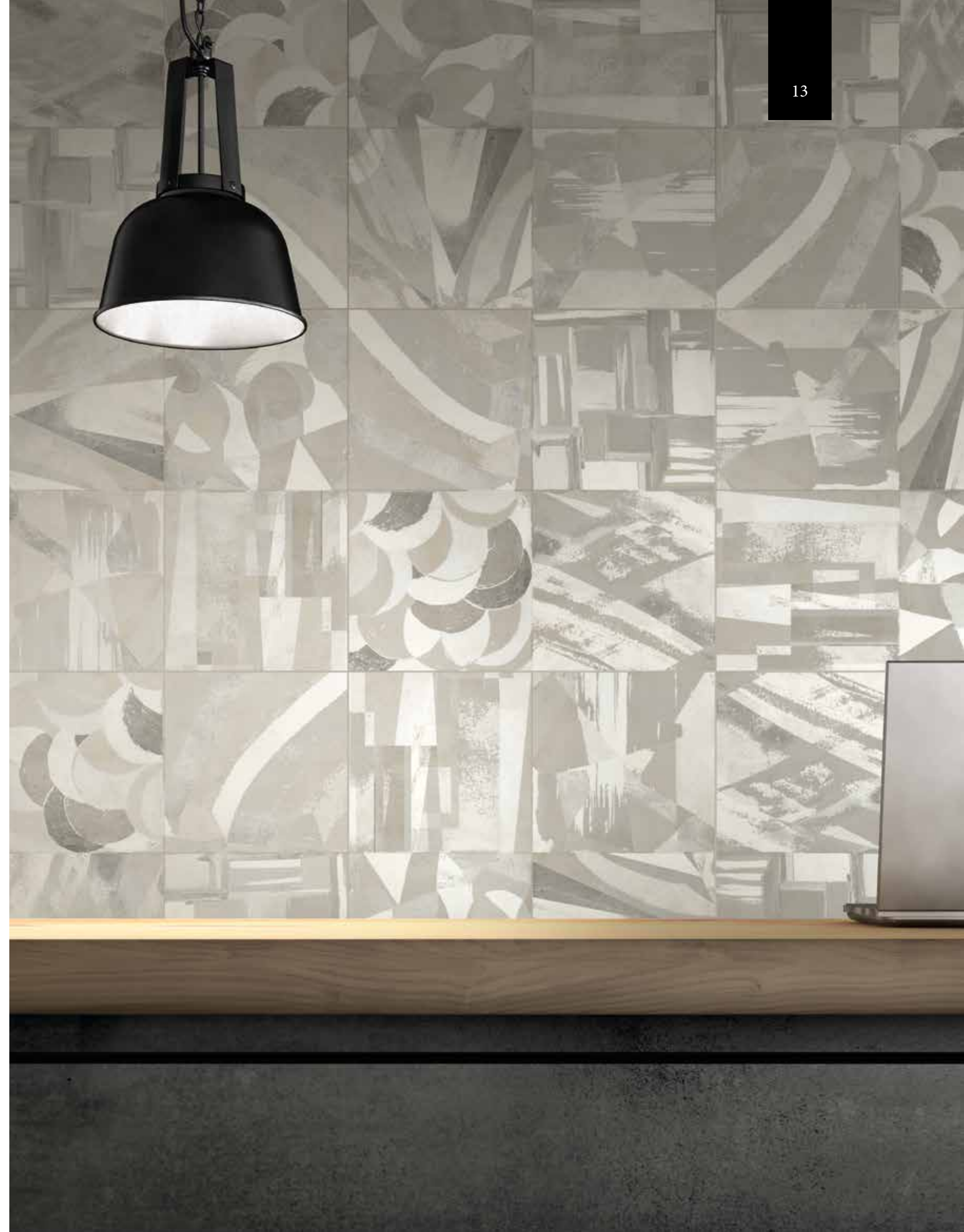
GRES FINE PORCELLANATO  
FINE PORCELAIN STONEWARE

★★★★★  
**MONOCIBEC**  
FINCIBEC GROUP

A N T H R A C I T E

**ONE**

GRES FINE PORCELLANATO  
FINE PORCELAIN STONEWARE







Ambiente realizzato con  
Setting realized with

*Anthracite 60x120*  
*Decoro colors one 60x60*



**ONE**  
GRES FINE PORCELLANATO  
FINE PORCELAIN STONEWARE

★★★★★  
**MONOCIBEC**  
FINCIBEC GROUP

N O Y E R

**ONE**

GRES FINE PORCELLANATO  
FINE PORCELAIN STONEWARE





Ambiente realizzato con  
Setting realized with

*Noyer 60x60 - 30x60  
Mosaico su rete 30x30*



# ONE

GRES FINE PORCELLANATO  
FINE PORCELAIN STONEWARE

★★★★★  
**MONOCIBEC**<sup>®</sup>  
FINCIBEC GROUP

G R I S

**ONE**

GRES FINE PORCELLANATO  
FINE PORCELAIN STONEWARE





Ambiente realizzato con  
Setting realized with

*Gris 80x160 - 60x60 Grip  
Decoro classic Blanc 30x60*







**ONE**  
GRES FINE PORCELLANATO  
FINE PORCELAIN STONEWARE

★★★★★  
**MONOCIBEC**  
FINCIBEC GROUP

B L A N C

ONE

GRES FINE PORCELLANATO  
FINE PORCELAIN STONEWARE





Ambiente realizzato con  
Setting realized with

*Blanc 80x160*



**ONE**  
GRES FINE PORCELLANATO  
FINE PORCELAIN STONEWARE

★★★★★  
**MONOCIBEC**  
FINCIBEC GROUP



B L A N C



S A B L E



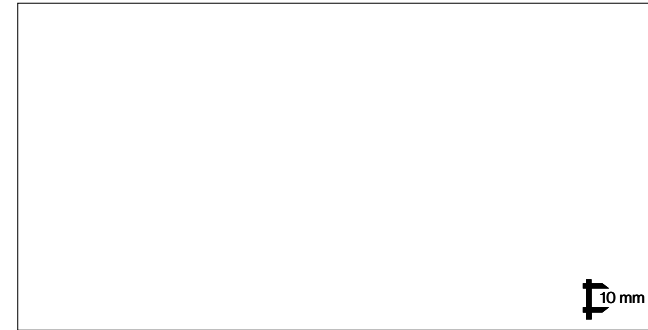
G R I S



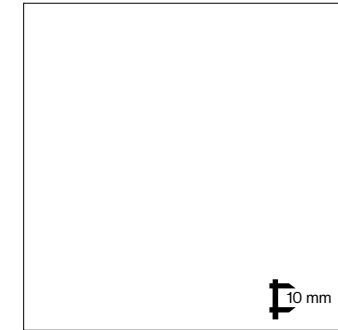
N O Y E R



A N T H R A C I T E



80x160 - 31,5"x63" / ■168  
94091 blanc naturelle rett.  
94094 sable naturelle rett.  
94092 gris naturelle rett.  
94093 noyer naturelle rett.



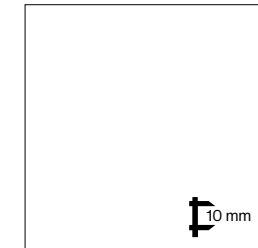
80x80 - 31,5"x31,5" / ■139  
93067 blanc naturelle rett.  
93068 sable naturelle rett.  
93071 gris naturelle rett.  
93069 noyer naturelle rett.  
93072 anthracite naturelle rett.



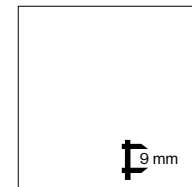
60x120 - 24"x48" / ■141  
93074 blanc naturelle rett.  
93075 sable naturelle rett.  
93077 gris naturelle rett.  
93076 noyer naturelle rett.  
93073 anthracite naturelle rett.



60x60 - 24"x24" / ■105  
93062 blanc naturelle rett.  
93063 sable naturelle rett.  
93065 gris naturelle rett.  
93064 noyer naturelle rett.  
93066 anthracite naturelle rett.



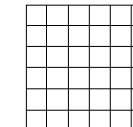
60x60 - 24"x24" / ■97  
94107 blanc grip  
94110 sable grip  
94108 gris grip  
94109 noyer grip  
94106 anthracite grip



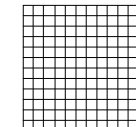
45x45 - 18"x18" / ■73  
93079 blanc naturelle  
93080 sable naturelle  
93082 gris naturelle  
93081 noyer naturelle  
93078 anthracite naturelle



30x60 - 12"x24" / ■89  
94079 blanc naturelle rett.  
94082 sable naturelle rett.  
94080 gris naturelle rett.  
94081 noyer naturelle rett.  
94076 anthracite naturelle rett.



30x30 - 12"x12" / ■199  
4,7x4,7 mosaico su rete / ■199  
94046 blanc  
94049 sable  
94047 gris  
94048 noyer  
94044 anthracite



30x30 - 12"x12" / ■222  
2,5x2,5 mosaico su foglio\* / ■222  
95639 blanc  
95640 sable  
95642 gris  
95641 noyer  
95643 anthracite

\* quantitativo minimo ordine 9 m<sup>2</sup> / Minimum order quantity 9 m<sup>2</sup>



Decoro Colors 60x60 - 24"x24 rett. / ■119

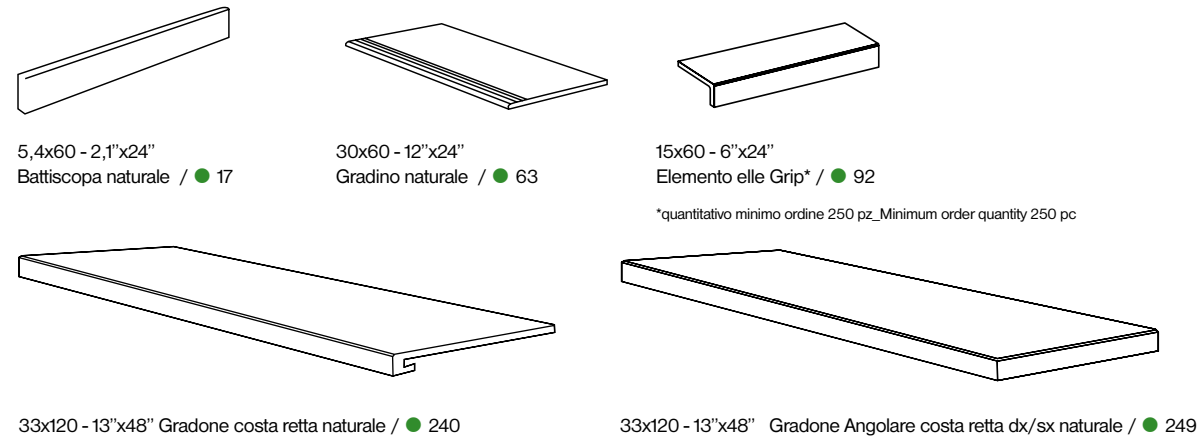


Decoro Classic 30x60 - 12"x24  
95902 anthracite rett. / ■143

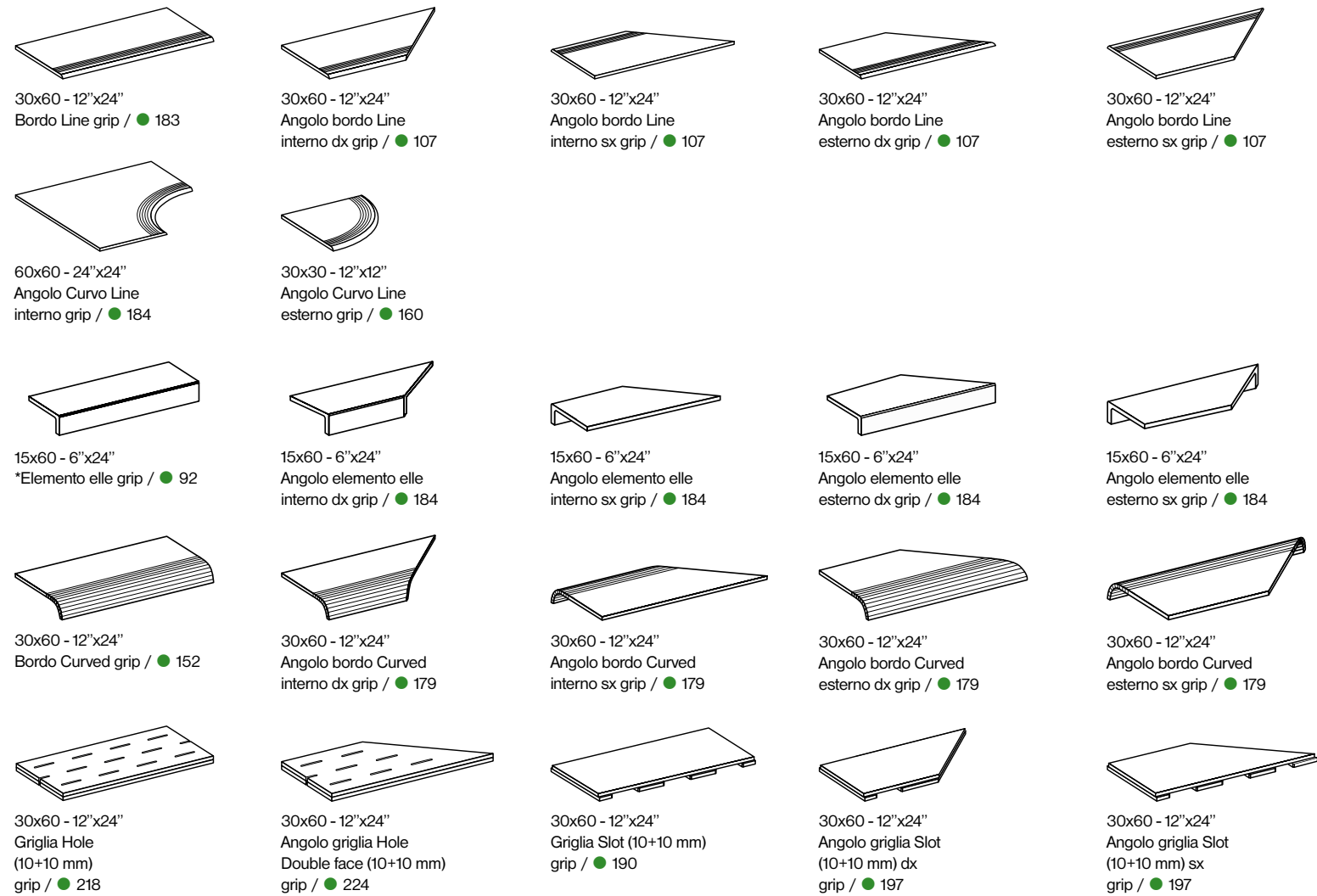


Decoro Classic 30x60 - 12"x24  
95903 blanc rett. / ■143

PEZZI SPECIALI . SPECIAL PIECES



PEZZI SPECIALI POOLS & WELLNESS . POOLS & WELLNESS SPECIAL PIECES



Imballi / Packaging

	80x160	60x120	80x80	60x60	45x45	30x60
<b>Pc.</b>	1	2	2	3	6	6
<b>m<sup>2</sup></b>	1,28	1,44	1,28	1,08	1,215	1,08
<b>kg</b>	30	34	32	23	23	22

	80x160	60x120	80x80	60x60	45x45	30x60
<b>Colli Boxes/Boîtes</b>	22	30	40	40	36	48
<b>Krt. EUR</b>						
<b>m<sup>2</sup></b>	28,16	43,2	51,2	43,2	43,74	51,84
<b>m<sup>2</sup> EUR</b>						
<b>kg</b>	660	1020	1280	920	828	1056
<b>kg EUR</b>						

# ONE

GRES FINE PORCELLANATO  
FINE PORCELAIN STONEWARE



categorie d'impiego  
use classes

- C1** **Piastrelle da pavimento consigliate per traffico leggero**  
Floor tiles recommended for light traffic
- C2** **Piastrelle da pavimento consigliate per traffico medio-leggero**  
Floor tiles recommended for medium-light traffic
- C3** **Piastrelle da pavimento consigliate per traffico medio**  
Floor tiles recommended for medium traffic
- C4** **Piastrelle da pavimento consigliate per traffico medio-pesante**  
Floor tiles recommended for medium-heavy traffic
- C5** **Piastrelle da pavimento consigliate per impieghi con forti sollecitazioni**  
Floor tiles recommended for highly stressed uses

variazioni cromatiche  
colour variations

- V1** **Aspetto uniforme / Even appearance**
- V2** **Lieve variazione / Light variation**  
È indispensabile all'atto della posa, prelevare le piastrelle da più confezioni, it is necessary to take the tiles from several different boxes.
- V3** **Media variazione / Medium variation**
- V4** **Intensa variazione / Strong variation**

GRES FINE PORCELLANATO / FINE PORCELAIN STONEWARE

MONOCIBEC ISO 13004B1a EN 14411/G	Caratteristiche tecniche Technical data Caractéristiques techniques Technische daten Características técnicas	Tipo di prova Standard of test Norme du test Testnorm Tipo de prueba	Valore monocibec Monocibec standards Valeur monocibec Technische daten Valor de monocibec
	<b>Dimensioni</b> Sizes Dimensions Abmessungen Dimensiones	ISO 10545.2	<b>A norma</b> According to norm Selon la norme Nach norm Conforme
	<b>Storzo di rottura</b> Water Absorption Modulus of rupture Bruchlast Esfuerzo de rotura	ISO 10545.3	≤ 0,2%
	<b>Resistenza a flessione</b> Breaking strength Resistance a la flexion Biegefestigkeit Resistencia a la flexión	ISO 10545.4	≥ 1300 N
	<b>Resistenza a flessione</b> Breaking strength Resistance a la flexion Biegefestigkeit Resistencia a la flexión		≥ 35 N/mm <sup>2</sup>
	<b>Resistenza agli shock termici</b> Resistance to thermal shock Resistance aux chocs thermique Temperaturwechselbeständigkeit Resistencia a los cambios térmicos	ISO 10545.9	<b>Garantita</b> Guaranteed Garantie Garantiert Garantizada
	<b>Resistenza al gelo</b> Frost resistance Resistance au gel Frostbeständigkeit Resistencia a la helada	ISO 10545.12	<b>Garantita</b> Guaranteed Garantie Garantiert Garantizada
	<b>Coefficiente di dilatazione termica lineare</b> Thermal expansion coefficient Coefficient de dilatation thermique lineare Wärmeausdehnungskoeffizient Coeficiente de dilatación termica lineare	ISO 10545.8	<b>A norma</b> According to norm Selon la norme Nach norm Conforme
	<b>Resistenza all'attacco chimico</b> Chemical resistance Resistance chimique Beständigkeit gegen chemischen Resistencia al ataque químico	ISO 10545.13	<b>A norma</b> According to norm Selon la norme Nach norm Conforme
	<b>Resistenza alle macchie</b> Stains resistance Resistance aux taches Fleckenbeständigkeit Resistencia a las manchas	ISO 10545.14	<b>A norma</b> According to norm Selon la norme Nach norm Conforme
	<b>Resistenza allo scivolamento</b> Slip Resistance Resistance au glissement Rutschfestigkeit Resistencia al deslizamiento	ANSI A 137.1 - DCOF 1028 (Coefficiente di attrito dinamico) (Coefficient of kinetic friction)	wei > 0,42 nat. grip
		DIN 51130	R9 (piastrelle) - R11 (grip)
		DIN 51097	A+B+C (grip - mosaico 25x25) A+B (mosaico 47x47)

ESCLUSO PEZZI SPECIALI ED ELEMENTI DECORATIVI  
WITH THE EXCEPTION OF SPECIAL PIECES AND DECORS  
PER ULTERIORI INFORMAZIONI CONSULTARE LE SCHEDE TECNICHE DAL SITO WWW.MONOCIBEC.IT  
FOR FURTHER INQUIRIES, REFER TO THE DATA SHEETS ON THE WEB-SITE WWW.MONOCIBEC.IT

Note/Notes

VERIFICARE SEMPRE LA CORRETTEZZA DELLE INFORMAZIONI E DEI DATI RELATIVI A CODICI, IMBALLAGGI E PESI, CONSULTANDO IL LISTINO PREZZI IN VIGORE.  
ALWAYS REFER TO THE PRICE LIST IN FORCE TO ENSURE CORRECT INFORMATION AND DATA ON CODES, PACKAGING, AND WEIGHT.

I PRODOTTI POSSONO ESSERE MODIFICATI DA FINECIBEC SENZA PREAVVISO. RESPINGENDO OGNI RESPONSABILITÀ SU POSSIBILI DANNI DIRETTI O INDIRETTI CAUSATI DA POTENZIALI MODIFICHE.  
FINECIBEC RESERVES THE RIGHT TO MODIFY ITS PRODUCTS WITHOUT PRIOR NOTICE AND CANNOT BE HELD LIABLE FOR DIRECT OR INDIRECT DAMAGE CAUSED BY SUCH MODIFICATIONS.

LE TONALITÀ DEI COLORI RIPORTATE NEL CATALOGO SONO INDICATIVE  
THE COLOURS SHADES, REPORTED ON THE CATALOGUE, ARE INDICATIVE

★ ★ ★ ★ ★  
**MONOCIBEC®**  
 FINCIBEC GROUP



**FINCIBEC S.p.A.**  
 Uffici Comm.li, Stabilimento  
 e Amministrazione:

via Valle d'Aosta, 47  
 41049 Sassuolo (MO) Italia  
 Tel. +39 0536 861.300  
 Fax Italia +39 0536 861.400  
 Fax Export + 39 0536 806.974 - 861.450  
 Fax Uff. Amm. + 39 0536 861.351  
[www.monocibec.it](http://www.monocibec.it) - [info@monocibec.it](mailto:info@monocibec.it)  
[www.fincibec.it](http://www.fincibec.it) - [info@fincibec.it](mailto:info@fincibec.it)  
 GRUPPO FIRE - Fire s.r.l.

