

# PETRAIA

## INFO

GRES PORCELLANATO PORCELAIN TILES

SUPERFICI SURFACES : *naturale* - natural, *grip* - antislippery

## FORMATI SIZES



50x50  
20" x 20"



33,3x33,3  
13" x 13"



16,65x33,3  
6.5" x 13"



16,65x16,65  
6.5" x 6.5"



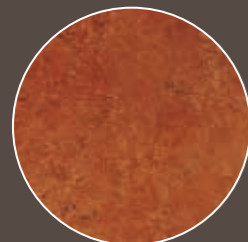
10x10  
4" x 4"

Monocottura da rivestimento  
Single-fired wall tiles

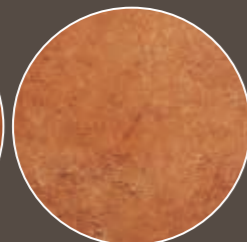
9 mm

10 mm

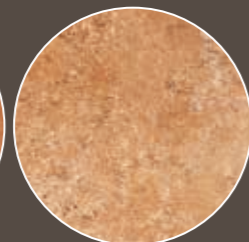
## COLORI COLORS



ROSSO



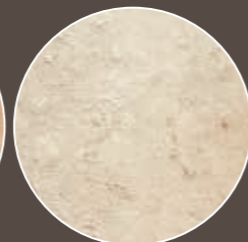
COTTO



OCRA



BEIGE



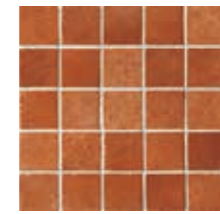
ALMOND





# PETRAIA

ROSSO



33,3x33,3 ⊕ 5  
MOS. QUADRETTI ROSSO  
**A8537U** PZ 16,90



33,3x33,3 ⊕ 5  
MOS. QUADRETTI OCRA/CO./RO.  
**A8525UM** PZ 16,90



25x35 ⊕ 8  
PARQUET  
**A5017A** PZ 17,90



12,5x25 ⊕ 8  
FRECCIA TRIANGOLI  
**A5017H** PZ 11,90



4x36 ⊕ 10  
RACCORDO PARQUET  
**A5017M** PZ 9,90



12,5x25 ⊕ 8  
FRECCIA RETTANGOLI  
**A5017G** PZ 9,90



12,5x12,5 ⊕ 12  
TOZZETTO ARALDICO (2 SOGG.)  
**A5017B** PZ 17,90



2,5x12,5 ⊕ 20  
Q. ROUND ROSSO  
**A501711** PZ 6,90



2,5x1 ⊕ 20  
SGUSCIA ROSSO  
**A501712** PZ 12,90



50x50 ⊕ 4  
PETRAIA ROSSO  
**A61170A** F 36,90



33,3x33,3 ⊕ 11  
PETRAIA ROSSO  
**A8537H** F 31,90  
**A8537GH** grip F 36,90



16,65x33,3 ⊕ 22  
PETRAIA ROSSO TAVELLA DA PRESSA  
**A8537PC** F 36,90  
**A8537PGC** grip F 36,90



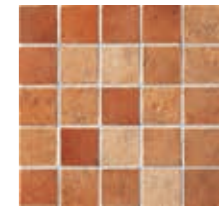
16,65x16,65 ⊕ 44  
PETRAIA ROSSO TOZZETTO  
**A85378P** F 42,90

# PETRAIA

COTTO



33,3x33,3 ⊕ 5  
MOS. QUADRETTI COTTO  
**A8527U** PZ 16,90



33,3x33,3 ⊕ 5  
MOS. QUADRETTI OCRA/CO./RO.  
**A8525UM** PZ 16,90



25x35 ⊕ 8  
PARQUET  
**A5007A** PZ 17,90



12,5x25 ⊕ 8  
FRECCIA TRIANGOLI  
**A5017H** PZ 11,90



4x36 ⊕ 10  
RACCORDO PARQUET  
**A5007M** PZ 9,90



12,5x25 ⊕ 8  
FRECCIA RETTANGOLI  
**A5007G** PZ 9,90



12,5x12,5 ⊕ 12  
TOZZETTO ARALDICO (2 SOGG.)  
**A5017B** PZ 17,90



2,5x12,5 ⊕ 20  
Q. ROUND COTTO  
**A500711** PZ 6,90



2,5x1 ⊕ 20  
SGUSCIA COTTO  
**A500712** PZ 12,90



50x50 ⊕ 4  
PETRAIA COTTO  
**A61070A** F 36,90



33,3x33,3 ⊕ 11  
PETRAIA COTTO  
**A8527H** F 31,90  
**A8527GH** grip F 36,90



16,65x33,3 ⊕ 22  
PETRAIA COTTO TAVELLA DA PRESSA  
**A8527PC** F 36,90  
**A8527PGC** grip F 36,90



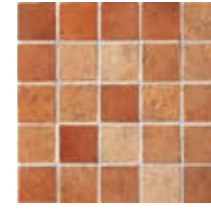
16,65x16,65 ⊕ 44  
PETRAIA COTTO TOZZETTO  
**A85278P** F 42,90

# PETRAIA

OCRA



33,3x33,3 ⊕ 5  
MOS. QUADRETTI OCRA  
**A8525U** PZ 16,90



33,3x33,3 ⊕ 5  
MOS. QUADRETTI OCRA/CO./RO.  
**A8525UM** PZ 16,90



25x35 ⊕ 8  
PARQUET  
**A5005A** PZ 17,90



12,5x25 ⊕ 8  
FRECCIA TRIANGOLI  
**A5017H** PZ 11,90



4x36 ⊕ 10  
RACCORDO PARQUET  
**A5005M** PZ 9,90



12,5x25 ⊕ 8  
FRECCIA RETTANGOLI  
**A5005G** PZ 9,90



12,5x12,5 ⊕ 12  
TOZZETTO ARALDICO (2 SOGG.)  
**A5005B** PZ 17,90



2,5x12,5 ⊕ 20  
Q. ROUND OCRA  
**A500511** PZ 6,90



2,5x1 ⊕ 20  
SGUSCIA OCRA  
**A500512** PZ 12,90



5x12,5 ⊕ 12  
V-CAP OCRA  
**A50054** PZ 8,90



5x5 ⊕ 20  
C-CAP OCRA  
**A50055** PZ 16,90



16,65x16,65 ⊕ 44  
PETRAIA OCRA TOZZETTO  
**A85258P** F 42,90

# PETRAIA

BEIGE



33,3x33,3 ⊕ 5  
MOS. QUADRETTI BEIGE  
**A8520U** PZ 16,90



33,3x33,3 ⊕ 5  
MOS. QUADRETTI BEIGE/NERO  
**A8520UM** PZ 16,90



25x35 ⊕ 8  
PARQUET  
**A5000A** PZ 17,90



12,5x25 ⊕ 8  
FRECCIA TRIANGOLI  
**A5000H** PZ 11,90



4x36 ⊕ 10  
RACCORDO PARQUET  
**-A5000.M** PZ 9,90



12,5x25 ⊕ 8  
FRECCIA RETTANGOLI  
**A5000G** PZ 9,90



12,5x12,5 ⊕ 12  
TOZZETTO ARALDICO (2 SOGG.)  
**A5000B** PZ 17,90



2,5x12,5 ⊕ 20  
Q. ROUND BEIGE  
**A500011** PZ 6,90



2,5x1 ⊕ 20  
SGUSCIA BEIGE  
**A500012** PZ 12,90



50x50 ⊕ 4  
PETRAIA BEIGE  
**A61000A** F 36,90



33,3x33,3 ⊕ 11  
PETRAIA BEIGE  
**A8520H** F 31,90  
**A8520GH** grip F 36,90



16,65x33,3 ⊕ 22  
PETRAIA BEIGE TAVELLA DA PRESSA  
**A8520PC** F 36,90  
**A8520PGC** grip F 36,90



16,65x16,65 ⊕ 44  
PETRAIA BEIGE TOZZETTO  
**A85208P** F 42,90



# PETRAIA

ALMOND



33,3x33,3 ⌀ 5  
MOS. QUADRETTI ALMOND  
**A8524U** PZ 16,90



25x35 ⌀ 8  
PARQUET  
**A5004A** PZ 17,90



12,5x25 ⌀ 8  
FRECCIA TRIANGOLI  
**A5004H** PZ 11,90



4x36 ⌀ 10  
RACCORDO PARQUET  
**A5004M** PZ 9,90



12,5x25 ⌀ 8  
FRECCIA RETTANGOLI  
**A5004G** PZ 9,90



12,5x12,5 ⌀ 12  
TOZZETTO ARALDICO (2 SOGG.)  
**A5004B** PZ 17,90



50x50 ⌀ 4  
PETRAIA ALMOND  
**A61040A** F 36,90



33,3x33,3 ⌀ 11  
PETRAIA ALMOND  
**A8524H** F 31,90



16,65x33,3 ⌀ 22  
PETRAIA ALMOND TAVELLA DA PRESSA  
**A8524PC** F 36,90



# PETRAIA



floor OCRA 25x25 - LISTELLI DECORATI 12,5x25 - TOZZETTO DECORATO 12,5x12,5

COORDINATI DA PAVIMENTO ABBINABILI A PETRAIA OCRA - ROSSO - COTTO. / FLOOR COORDINATED DECORS WHICH MATCH THE OCRA, ROSSO AND COTTO PETRAIA PLAIN TILES.



12,5x25 ⌀ 4  
LISTELLO DECORATO  
**A5017V** PZ 12,90



12,5x25 ⌀ 4  
LISTELLO DECORATO  
**A5017S** PZ 12,90



12,5x25 ⌀ 4  
LISTELLO DECORATO  
**A5017Q** PZ 12,90



12,5x25 ⌀ 4  
LISTELLO DECORATO  
**A5017J** PZ 12,90



25x25 ⌀ 2  
INSERTO CHIANTI  
**A5007F** PZ 17,90



12,5x12,5 ⌀ 4  
TOZZETTO DECORATO  
**A5017W** PZ 9,90



12,5x12,5 ⌀ 4  
TOZZETTO DECORATO  
**A5017X** PZ 9,90



12,5x12,5 ⌀ 4  
TOZZETTO DECORATO  
**A5017P** PZ 9,90



12,5x12,5 ⌀ 4  
TOZZETTO DECORATO  
**A5017K** PZ 9,90

Si consiglia di pulire la superficie senza utilizzare prodotti contenenti sostanze abrasive.  
Do not use products containing abrasive substances to clean the decorative element.



**PETRAIA** MONOCOTTURA DA RIVESTIMENTO  
SINGLE-FIRED WALL TILES

10 mm



10x10 ☉ 68  
PETRAIA BEIGE  
A20000 F 40,90



10x10 ☉ 4  
DEC. ULIVETO MIX BEIGE  
A20001 PZ 12,90



5x20 ☉ 4  
TORELLO BEIGE  
A200026 PZ 13,90



5x3 ☉ 2  
ANG. TORELLO BEIGE  
A200027 PZ 13,90



2x20 ☉ 4  
BOMBATO BEIGE  
A200028 PZ 9,90



2x2 ☉ 2  
ANG. BOMBATO BEIGE  
A200029 PZ 13,90



10x10 ☉ 4  
DEC. SOFFIO MIX BEIGE  
A20004 PZ 10,90



5x20 ☉ 4  
LIST. SOFFIO BEIGE  
A2000B PZ 15,90



10x10 ☉ 4  
DEC. FIORITO MIX BEIGE  
A2000C PZ 7,90



5x10 ☉ 4  
LIST. FIORITO MIX BEIGE  
A2000D PZ 4,90



10x10 ☉ 68  
PETRAIA ALMOND  
A20040 F 40,90



10x10 ☉ 4  
DEC. ULIVETO MIX ALMOND  
A20041 PZ 12,90



5x20 ☉ 4  
TORELLO ALMOND  
A200426 PZ 13,90



5x3 ☉ 2  
ANG. TORELLO ALMOND  
A200427 PZ 13,90



2x20 ☉ 4  
BOMBATO ALMOND  
A200428 PZ 9,90



2x2 ☉ 2  
ANG. BOMBATO ALMOND  
A200429 PZ 13,90



10x10 ☉ 4  
DEC. SOFFIO MIX ALMOND  
A2004A PZ 10,90



5x20 ☉ 4  
LIST. SOFFIO ALMOND  
A2004B PZ 15,90



10x10 ☉ 4  
DEC. FIORITO MIX ALMOND  
A2004C PZ 7,90



5x10 ☉ 4  
LIST. FIORITO MIX ALMOND  
A2004D PZ 4,90



10x10 ☉ 68  
PETRAIA BIANCO  
A20010 F 40,90



10x10 ☉ 4  
DEC. ULIVETO MIX BIANCO  
A20011 PZ 12,90



5x20 ☉ 4  
TORELLO BIANCO  
A200126 PZ 13,90



5x3 ☉ 2  
ANG. TORELLO BIANCO  
A200127 PZ 13,90



2x20 ☉ 4  
BOMBATO BIANCO  
A200128 PZ 9,90



2x2 ☉ 2  
ANG. BOMBATO BIANCO  
A200129 PZ 13,90



10x10 ☉ 4  
DEC. SOFFIO MIX BIANCO  
A2001A PZ 10,90



5x20 ☉ 4  
LIST. SOFFIO OCRA  
A2005B PZ 15,90



10x10 ☉ 4  
DEC. FIORITO MIX BIANCO  
A2001C PZ 7,90



5x10 ☉ 4  
LIST. FIORITO MIX BIANCO  
A2001D PZ 4,90



10x10 ☉ 68  
PETRAIA OCRA  
A20050 F 40,90



10x10 ☉ 4  
DEC. ULIVETO MIX OCRA  
A20051 PZ 12,90



5x20 ☉ 4  
TORELLO OCRA  
A200526 PZ 13,90



5x3 ☉ 2  
ANG. TORELLO OCRA  
A200527 PZ 13,90



2x20 ☉ 4  
BOMBATO OCRA  
A200528 PZ 9,90



2x2 ☉ 2  
ANG. BOMBATO OCRA  
A200529 PZ 13,90



10x10 ☉ 4  
DEC. SOFFIO MIX OCRA  
A2005A PZ 10,90



5x20 ☉ 4  
LIST. SOFFIO OCRA  
A2005B PZ 15,90



10x10 ☉ 4  
DEC. FIORITO MIX OCRA  
A2005C PZ 7,90



5x10 ☉ 4  
LIST. FIORITO MIX OCRA  
A2005D PZ 4,90



10x10 ☉ 3  
FORM. FRUCTIS MIX OC/CO/RO.  
A2005M PZ 26,90



3,5x20 ☉ 4  
LIST. FRUCTIS OC/CO/RO.  
A2005N PZ 17,90



10x10 ☉ 3  
FORM. FRUCTIS MIX BE/BI/AL.  
A2001M PZ 26,90



3,5x20 ☉ 4  
LIST. FRUCTIS BE/BI/AL.  
A2001N PZ 17,90



10x10 ☉ 4  
FORM. MAIOLICA MIX ALMOND  
A2000G PZ 17,90



5x20 ☉ 4  
LIST. MAIOLICA ALMOND  
A2000H PZ 17,90



10x10 ☉ 4  
FORM. MAIOLICA MIX BIANCO  
A2001G PZ 17,90



5x20 ☉ 4  
LIST. MAIOLICA BIANCO  
A2001H PZ 17,90

COORDINATI PER IL RIVESTIMENTO DI STRUTTURE IN MURATURA / COORDINATED TRIMS FOR BRICKWORK TILING



10x10  $\oplus$  4  
PETRAIA BATTISTRACCIO PZ 20,90

A200122	BIANCO
A200422	ALMOND
A200022	BEIGE
A200522	OCRA



10x10  $\oplus$  4  
PETRAIA PIANO LAVORO PZ 20,90

A200118	BIANCO
A200418	ALMOND
A200018	BEIGE
A200518	OCRA



10x10  $\oplus$  2  
PETRAIA SPIGOLO PZ 24,90

A200119	BIANCO
A200419	ALMOND
A200019	BEIGE
A200519	OCRA



3x10  $\oplus$  4  
PETRAIA Q.ROUND PZ 8,90

A200111	BIANCO
A200411	ALMOND
A200011	BEIGE
A200511	OCRA



3x3  $\oplus$  2  
PETRAIA ANG. Q.ROUND PZ 19,90

A200112	BIANCO
A200412	ALMOND
A200012	BEIGE
A200512	OCRA



5x10  $\oplus$  4  
PETRAIA V.CAP PZ 9,90

A20014	BIANCO
A20044	ALMOND
A20004	BEIGE
A20054	OCRA



5x3  $\oplus$  2  
PETRAIA ANG. V.CAP PZ 22,90

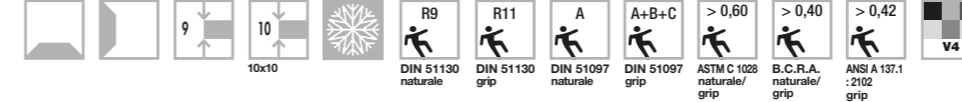
A20015	BIANCO
A20045	ALMOND
A20005	BEIGE
A20055	OCRA

PEZZI SPECIALI / SPECIAL TRIMS

	ROSSO	COTTO	OCRA	BEIGE	ALMOND
BATTISCOPA 8x33,3 PZ 3,90 $\oplus$ 18	A85376	A85276	A85256	A85206	A85246
GRADINO TORELLO 33,3x33,3 PZ 23,90 $\oplus$ 3	A85379	A85279	A85259	A85209	A85249
ANGOLARE TORELLO 33,3x33,3 PZ 42,90 $\oplus$ 2	A85375	A85275	A85255	A85205	A85245
ELEM. L. MONOLITICO 33,3x16,65x5 PZ 17,90 $\oplus$ 8	A85373	A85273	A85253	A85203	-
ELEM. L. MONOLITICO GRIP 33,3x16,65x5 PZ 17,90 $\oplus$ 8	A85373G GRIP	A85273G GRIP	A85253G GRIP	A85203G GRIP	-
GRAD. MONOLITICO 30x33,3 PZ 35,90 $\oplus$ 6	A853711	A852711	A852511	-	-
ANG. MONOLITICO 33,3x33,3 PZ 69,90 $\oplus$ 4	A853712	A852712	A852512	-	-

GRES PORCELLANATO PORCELAIN TILES

Classificazione secondo norme UNI EN 14411 (ISO 13006) Allegato G-Gruppo Bla GL  
Classification in accordance with UNI EN 14411 (ISO 13006) Annex G-Group Bla GL



IMBALLI/PACKAGING

F.to nominale Nominal size	F.to reale (mm) Work size (mm)	Spessore Thickness	Pz/Scatola Pcs/Box	Mq/Scatola Sqm/Box	Kg/Scatola Kg/Box	Scatole/Imballo Box/Packing	Mq totali Sqm total	Kg totali Kg total
50x50 / 20"x20" nat.	-	9 mm	4	1,00	20,00	36	36,00	740
33,3x33,3 / 13"x13" nat.	-	9 mm	11	1,22	21,50	44	53,68	966
16,65x33,3 / 6.5"x13" nat.	-	9 mm	22	1,22	21,50	44	53,68	966
16,65x16,65 / 6.5"x6.5" nat.	-	9 mm	44	1,22	25,00	40	48,80	1020
10x10 / 4"x4" nat.	-	10 mm	68	0,68	13,00	72	48,96	956

L'unità minima di vendita per tutti gli articoli (fondi, decori e pezzi speciali) è la scatola completa. / The minimum sales quantity for all items (plain tiles, decorations and special trims) is one full box.  
I dati relativi agli imballi sono aggiornati al momento della stampa del catalogo e pertanto possono subire variazioni nel corso del tempo. / Data referring to packaging have been update at time of printing; the actual data may be slightly different.  
Pezzi speciali e decori per effetto delle lavorazioni, possono presentare variazioni di tonalità. / Due to working process special trims and decors, may show variation in tonality.

HARDKOLL LITHIUMPOLYMER	SIGILLANTI COORDINATI PER FUGHE / COORDINATED GROUT SEALANTS		COLLANTI / ADHESIVES	
	PETRAIA	COLORE SIGILLANTE SEALANT COLOUR	CODICE SIGILLANTE SEALANT CODE	
	Petraia Almond - Beige		SI129B kromos bahama beige	
	Petraia Rosso - Cotto - Ocra		SI121B kromos cemento	
	Petraia Rosso		SI122B kromos antracite	Bauflex Bianco AD200M Bauflex Grigio AD210M

Per una migliore resa estetica e tecnica ABK consiglia l'utilizzo di sigillanti e collanti HARDKOLL come da tabella. Per listino, scheda tecnica e approfondimenti vedi pag. 378  
ABK suggests Hardkoll sealants and adhesives for a better aesthetics and technical efficiency, as follow. Read more at page 378 for prices and technical data sheets.