

09.

PIETRALEGNO

AN ANTIQUE COMBINATION OF STONE AND WOOD IS NOW AVAILABLE IN PREFINISHED PANELS READY TO BE INSTALLED. THE "WOOD & STONE" PANELS, SUITABLE FOR BOTH FLOORS AND WALLS, OFFER A PRODUCT OF **THE HIGHEST TECHNICAL AND AESTHETIC QUALITY**, READY FOR INSTALLATION WITHOUT ANY FURTHER POLISHING OR VARNISHING, THUS AVOIDING THE PROBLEMS CAUSED BY DUST AND SOLVENTS.

THE PANELS ARE MADE OF DIFFERENT TYPES OF MARBLE OR STONE INTO WHICH ELEMENTS OF VARIOUS FINE WOODS ARE SET, THE COMBINATION OF THESE GIVING THE PRODUCT A PARTICULARLY **EVOCATIVE AESTHETIC EFFECT**.

UN BINOMIO ANTICHISSIMO VIENE ORA RIPROPOSTO IN MANUFATTI IN PIETRA E LEGNO, PREFINITI E PRONTI PER IL MONTAGGIO. IL PIETRALEGNO È UN PRODOTTO DA PAVIMENTO O RIVESTIMENTO DI **ELEVATA QUALITÀ TECNICA ED ESTETICA**, PRONTO PER LA POSA, CHE NON RICHIEDE QUINDI LEVIGATURA E VERNICIATURA IN OPERA ED ELIMINA I FASTIDI DERIVANTI DA POLVERE E SOLVENTI.

I PANNELLI SONO COSTITUITI DA MODULI DI MARMO O PIETRA DI VARIO TIPO, SUI QUALI VENGONO INCASTONATI ELEMENTI DI **NOBILI ESSENZE LIGNEE**, LE CUI COMBINAZIONI CONFERISCONO AL PRODOTTO UN SUGGESTIVO EFFETTO ESTETICO.







190 PIETRALEGNO

BIANCONE _ LEGNO | COMPOSITIONS









194 PIETRALEGNO

TRAVERTINO CHIARO _ LEGNO | CASTELFORTE







TRAVERTINO IMPERIALE _ LEGNO | CASTELFORTE

PIETRALEGNO 197

Un binomio antichissimo viene ora riproposto in pannelli prefiniti e pronti per il montaggio. È possibile ottenere prestigiose pavimentazioni in pietralegno utilizzando legni antichi di recupero, anche con finiture superficiali ad effetto calpestato. In base alla reperibilità delle materie prime si possono impiegare ESSENZE quali quercia, larice, castagno e altri legni pregiati.

>

il **pietralegno**[®]







Pietralegno 70x70 **Castelforte 3**
iroko, travertino chiaro



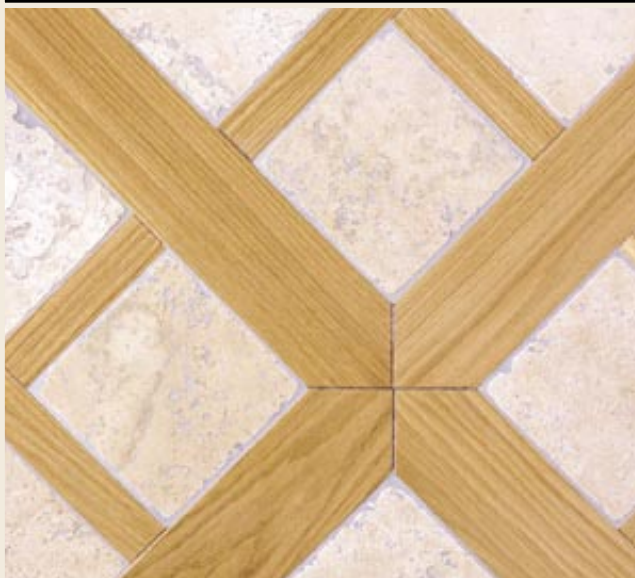
Pietralegno 70x70 **Castelforte 2**
rovere, travertino chiaro



Pietralegno 70x70 **Castelforte 7**
doussié africa, travertino chiaro, rosso persia

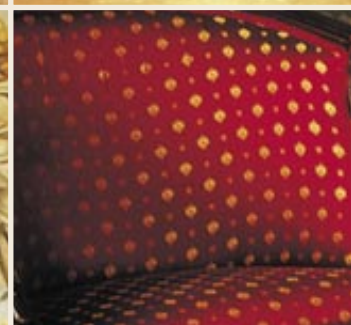


Pietralegno 70x70 **Castelforte 4**
iroko, giallo oriente



126 i sassi di assisi

il pietralegno



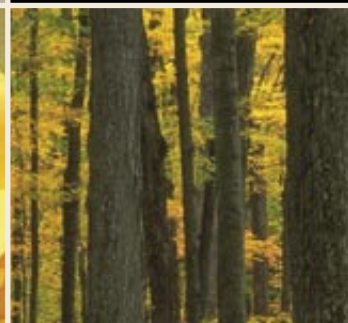


Boiserie pietralegno **Castelforte**, specchiera **Arial** travertino chiaro, lavabo travertino ricomposto **Orbis** su piano **Afuna** travertino chiaro



128 i sassi di assisi

il pietralegno







Pietralegno 70x70 **Poggiolo 1**
rovere, scabas rosa, verde assisi



Pietralegno 70x70 **Poggiolo 3**
rovere, botticino, rosso verona



Pietralegno 70x70 **Poggiolo 5**
rovere, travertino chiaro



Pietralegno 70x70 **Poggiolo 4**
paduk, giallo oriente



“

L'arte non consiste nel rappresentare cose NUOVE, bensì nel rappresentare con novità.

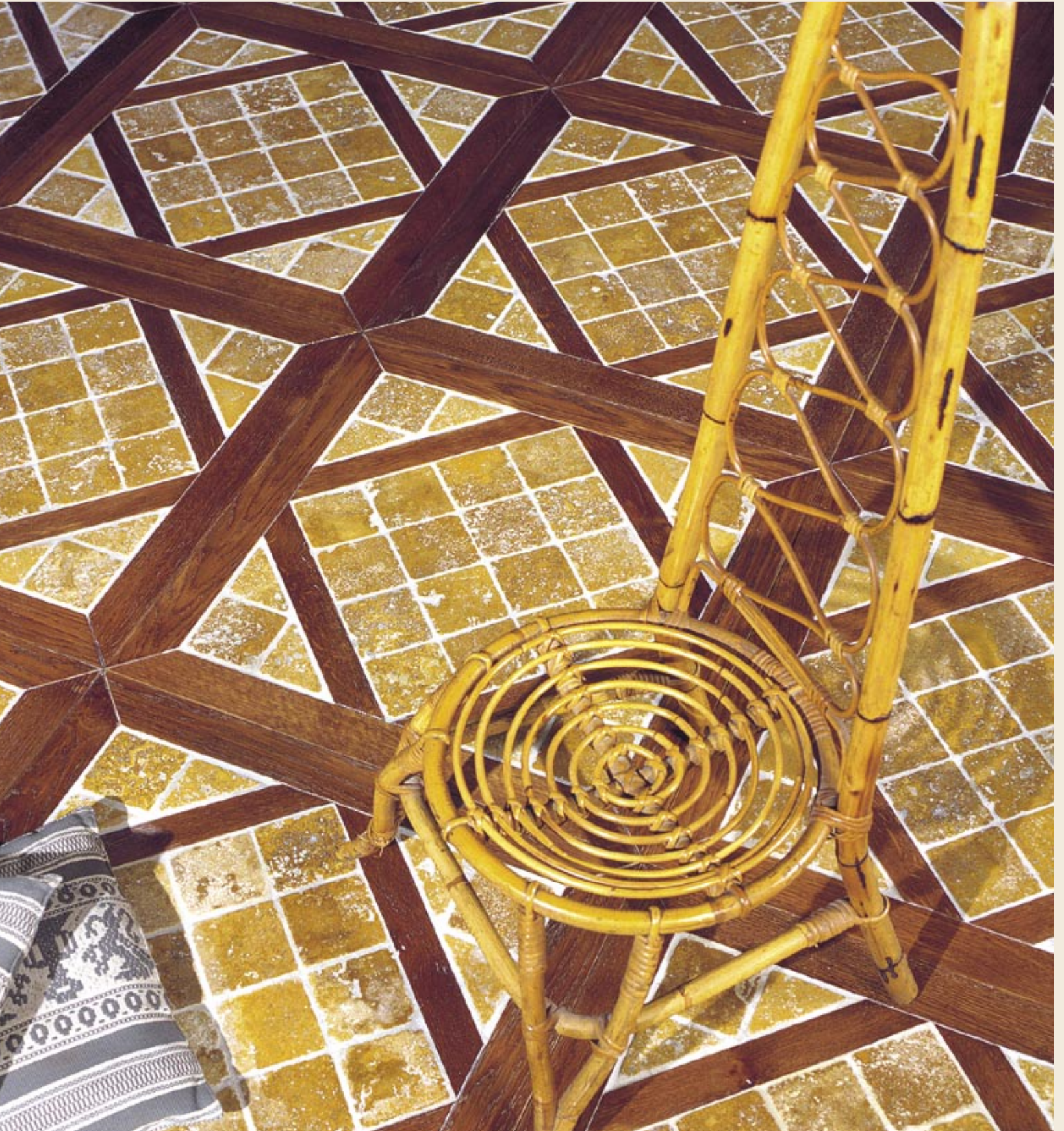
Ugo Foscolo

”

130 i sassi di assisi

il pietralegno







Pietralegno 70x70 **Monteleone 5**
rovere, travertino chiaro



Pietralegno 70x70 **Monteleone 2**
movingui, travertino chiaro, verde assisi



Pietralegno 70x70 **Monteleone 3**
iroko, travertino chiaro



Pietralegno 70x70 **Monteleone 4**
iroko, travertino chiaro, giallo oriente

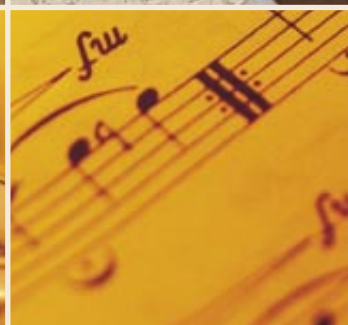


Pietralegno 70x70 **Monteleone 7**
rovere noce, travertino chiaro



132 i sassi di assisi

il pietralegno



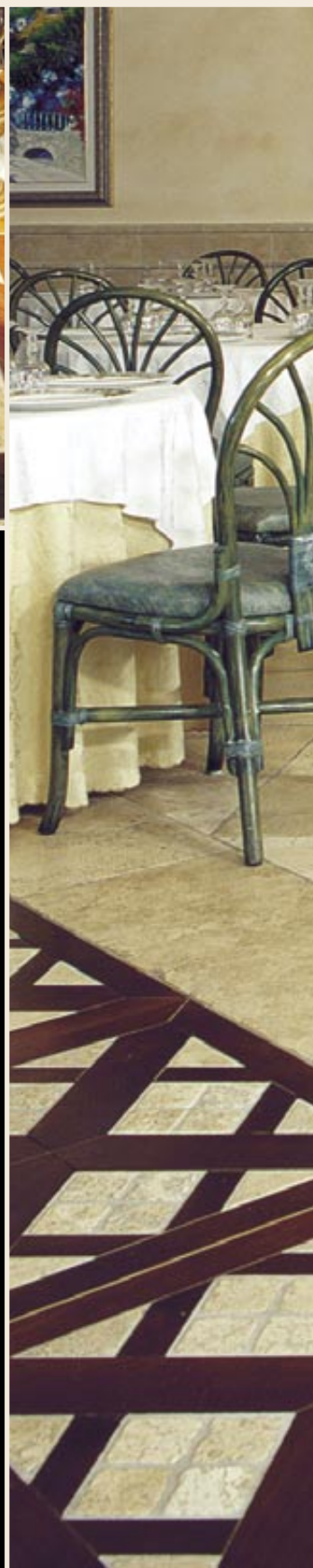




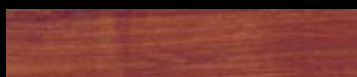
Pietralegno 70x70 **Subasio 2**
iroko, verde assisi



Pietralegno 70x70 **Subasio 3**
doussié africa, bianco carrara



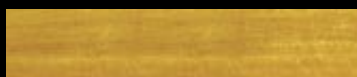
abete



doussié africa



iroko



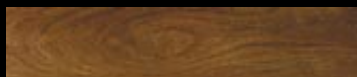
movingui



paduk



rovere

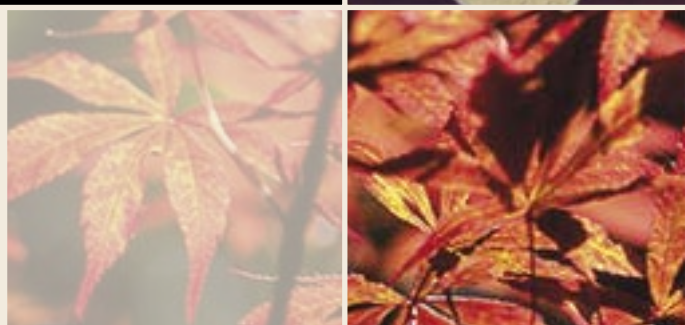


rovere noce



134 i sassi di assisi

il pietralegno





“

L'arte ci attrae
solo per ciò che rivela
del nostro io più intimo.

Jean Luc Godard

”



Pietralegno 70×70 **Vallo di Nera 4**
iroko, travertino chiaro



Pietralegno 70×70 **Vallo di Nera 5**
paduk, verde assisi



Pietralegno 70×70 **Tudernum 1**
rovere, travertino chiaro, travertino noce



Pietralegno 70×70 **Tordimonte 2**
paduk, biancone



136 i sassi di assisi

il pietralegno

