



COLLECTION

POMME

À la demande de THG, Lalique a créé une sculpture de cristal représentant une pomme. Cette série, qui illustre parfaitement le style contemporain-chic, est inspirée par les thèmes de la séduction, de la beauté et de la tentation. C'est autour d'un bec majestueux galbé à la perfection telle une branche d'arbre, que deux pommes de cristal semblent avoir été posées délicatement. En cristal clair satiné ou lustré or, la réalisation de ces pommes est le fruit d'un savoir-faire d'exception et d'un processus manuel parfaitement maîtrisé par la Maison Lalique.

Pomme is a clean, contemporary-chic bath collection formed in collaboration with the premier French crystal house Lalique. Its handles take the shape of apples, which can be finished in clear satin crystal or gold luster crystal. The collection is balanced by an intricately designed spout that resembles a branch, with concave curves on its sides in an architectural, modern form, creating an organic feeling of unity throughout the piece. In addition to requiring the most advanced skills to create each sculptural masterpiece, producing the gold luster tone requires a very special process conducted by Lalique's skilled artisans.



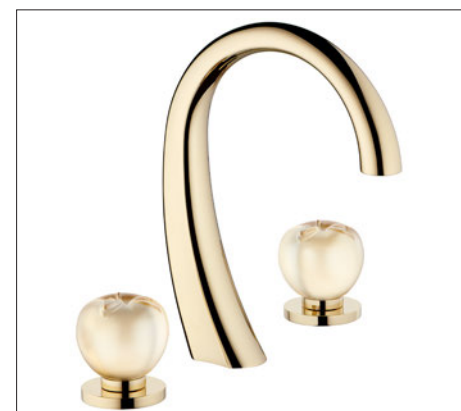
Ref. A42.151

Mélangeur de lavabo 3 trous
Cristal clair satiné
Rim mounted 3-hole basin mixer
Clear satin crystal



Ref. A42.5540BE

Garniture pour mitigeur thermostatique
avec inverseur 2 sorties et une sortie basse
Cristal clair satiné
Trim for THG thermostat 3 outlets
diverter with stop position and 1 stop valve)
Clear satin crystal



Ref. A46.151

Mélangeur de lavabo 3 trous
Cristal lustré or
Rim mounted 3-hole basin mixer
Gold luster crystal