

Gruppo Bia UNI EN 14411\_G

gres fine porcellanato colorato in massa - rettificato monocalibro / colorbody fine porcelain stoneware - rectified monocaliber / durchgefärbtes feinsteinzeug - rektifiziert, in einem werkmaß / grès cérame fin coloré dans la masse - rectifié monocalibre / gres porcelánico fino coloreado en toda la masa - rectificado monocalibre / гомогенный мелкозернистый керамогранит - ректифицированный монокалиберный

# Realstone\_slate XT20

50x100 80x80

superfici / surfaces / finitions / oberflächen / superficies / поверхности:  
outdoor



R648 Realstone\_slate XT20 Musk rettificato 80x80

gres fine porcellanato colorato in massa - rettificato monocalibro / colorbody fine porcelain stoneware - rectified monocaliber / durchgefärbtes feinsteinzeug - rektifiziert, in einem werkmaß / grès cérame fin coloré dans la masse - rectifié monocalibre / gres porcelánico fino coloreado en toda la masa - rectificado monocalibre / гомогенный мелкозернистый керамогранит - ректифицированный монокалиберный

superfici / surfaces / finitions / oberflächen / superficies / поверхности:  
outdoor



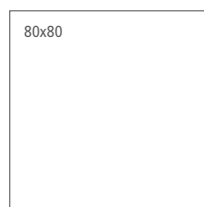
# Realstone\_slate XT20

50x100 80x80

gres fine porcellanato colorato in massa



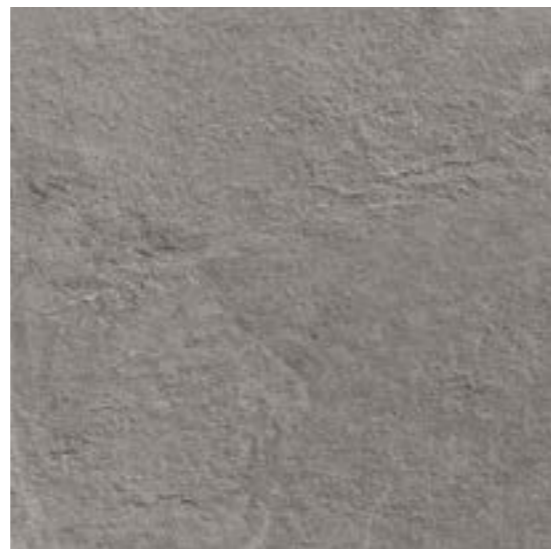
H



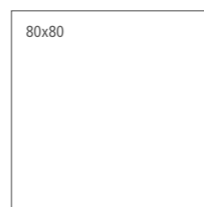
R643 Slate XT20 Shell rettificato



R63T Slate XT20 Shell rettificato



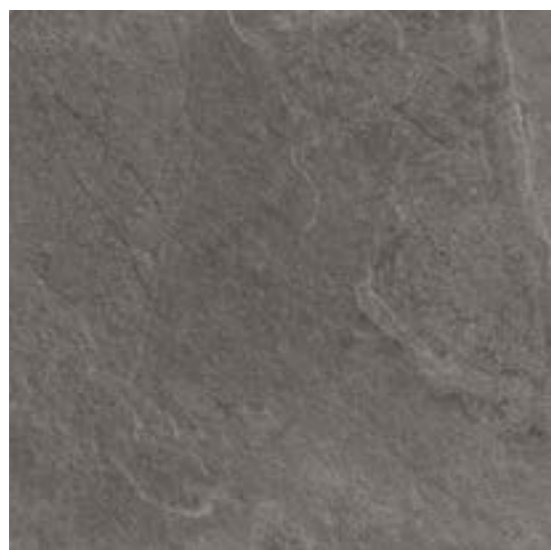
H



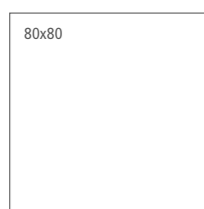
R645 Slate XT20 Iron rettificato



R63V Slate XT20 Iron rettificato



H



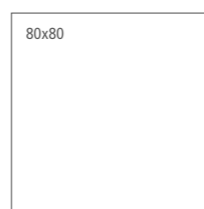
R648 Slate XT20 Musk rettificato



R63W Slate XT20 Musk rettificato



H



R64A Slate XT20 Black rettificato



R63X Slate XT20 Black rettificato

### tech info

\*

Assemblato (pag. 540) / Two-piece L-tile (page 540) / Randstein zweiteilig (S. 540) / Assemblé (page 540) / Montado (pág. 540) / Собранная (стр. 540)



Apprezzabili differenze nell'aspetto di superficie e grafica all'interno della stessa produzione. / Clearly distinguishable differences in texture and pattern within the same production run. / Auffällige Unterschiede in Aussehen und Struktur innerhalb der gleichen Produktionscharge. / Différences visibles au niveau de l'aspect et de la fantaisie entre les carreaux du même lot de production. / Diferencias visibles en el aspecto de la superficie y los motivos dentro de un mismo lote de producción. / Заметные отличия вида поверхности и графики в одной и той же партии.

### imballi / packaging / verpackungen / emballages / embalajes / упаковки

Scatole / Box / Karton / Boite / Caja / Коробки	Pallet / Pallet / Palette / Palette / Поддон	mm
M2	KG	

### fondi / plain tiles / grundfliesen / fonds / fondos / фоновая плитка

Size	Surface	Weight	Area	Volume	Weight	Volume	Weight
50x100	rettificato	1	0,50	23,50	50	25,00	1175
80x80	rettificato	1	0,64	30,50	45	28,80	1373,00

### pezzi speciali / trims / spezialteile / pièces spéciales / piezas especiales / специальные изделия

	GRADONE* STEP TILE* 40x80	GRADONE* STEP TILE* 40x80	GRADONE* STEP TILE* 40x80	GRADONE* STEP TILE* 40x80	GRADONE* STEP TILE* 40x100	GRADONE* STEP TILE* 40x100	GRADONE* STEP TILE* 40x100	GRADONE* STEP TILE* 40x100		
LAVORAZIONE LATI TAGLIO + ASSEMBLAGGIO EDGES PRODUCED BY CUTTING + ASSEMBLY	SOLO SU LATO LUNGO ON LONG SIDE ONLY	LATO LUNGO + SX LONG SIDE + L	LATO LUNGO + DX LONG SIDE + R	LATO LUNGO + DX + SX LONG SIDE + R + L	SOLO SU LATO LUNGO ON LONG SIDE ONLY	LATO LUNGO + SX LONG SIDE + L	LATO LUNGO + DX LONG SIDE + R	LATO LUNGO + DX + SX LONG SIDE + R + L		
Slate XT20 Shell	R699	R69K	R69Z	R6AK	R64R	R650	R65C	R65P		
Slate XT20 Iron	R69C	R69M	R6AC	R6AM	R64T	R652	R65F	R65R		
Slate XT20 Musk	R69E	R69Q	R6AE	R6AP	R64V	R654	R65H	R65T		
Slate XT20 Black	R69G	R69S	R6AG	R6AR	R64X	R658	R65K	R65V		
	ALZATA RISER TILE 20x80	ALZATA RISER TILE 20x80	ALZATA RISER TILE 20x80	ALZATA RISER TILE 20x100	ALZATA RISER TILE 20x100	ALZATA RISER TILE 20x100	COPRI MURETTO COPING TILE 40x80	COPRI MURETTO COPING TILE 40x80	COPRI MURETTO COPING TILE 40x100	COPRI MURETTO COPING TILE 40x100
LAVORAZIONE LATI EDGE SHAPING	NESSUN LATO LAVORATO NO SHAPED EDGES	ENTRAMBI I LATI CORTI BOTH SHORT SIDES	DX/SX RIBALTABILE RL REVERSIBLE	NESSUN LATO LAVORATO NO SHAPED EDGES	ENTRAMBI I LATI CORTI BOTH SHORT SIDES	DX/SX RIBALTABILE RL REVERSIBLE	SU 2 LATI LUNGHII ON THE 2 LONG SIDES	SU 3 LATI ON 3 SIDES	SU 2 LATI LUNGHII ON THE 2 LONG SIDES	SU 3 LATI ON 3 SIDES
Slate XT20 Shell	R6AU	R6CD	R6CN	R667	R66L	R66V	R6CX	R6DH	R674	R67G
Slate XT20 Iron	R6AW	R6CF	R6CQ	R669	R66N	R66X	R6CZ	R6DK	R678	R67J
Slate XT20 Musk	R6AY	R6CH	R6CS	R66C	R66Q	R66Z	R6DC	R6DM	R67A	R67L
Slate XT20 Black	R6CO	R6CK	R6CU	R66E	R66S	R671	R6DE	R6DP	R67D	R67N
	ELEMENTO ELLE* L-EDGING TILE* 15x80x4	ELEMENTO ELLE* L-EDGING TILE* 15x100x4	BORDO U* U-EDGING TILE* 15x80x15	CORDOLO L* L-KERB TILE* 15x20x80	CANALINA* GUTTER TILE* 15x80x8	GRIGLIA GRID TILE 15x80	BORDO U* U-EDGING TILE* 15x50x15	CORDOLO L* L-KERB TILE* 15x20x50	CANALINA* GUTTER TILE* 15x50x8	GRIGLIA GRID TILE 15x50
LAVORAZIONE ROMPIGOCCIA NON-DROP EDGE										
Slate XT20 Shell	R68Y	R64E	R6EC	R6DS	R6EX	R6EN	R681	R67R	R68C	R68P
Slate XT20 Iron	R690	R64H	R6EE	R6DU	R6F9	R6EQ	R683	R67U	R68E	R68R
Slate XT20 Musk	R692	R64L	R6EH	R6DW	R6FC	R6ES	R685	R67W	R68H	R68T
Slate XT20 Black	R695	R64N	R6EK	R6DY	R6FE	R6EU	R688	R67Y	R68K	R68V

Tutti i pezzi speciali sono su richiesta e sono coordinabili ai fondi rettificati. Gli imballi vengono calcolati sulla base del quantitativo ordinato.

All special pieces are supplied to order and can be matched with the rectified plain tiles. Packaging is calculated on the basis of the quantity ordered.

Alle Formteile sind auf Anfrage erhältlich und mit den rektifizierten Grundfliesen kombinierbar. Die Verpackung wird auf der Grundlage der Bestellmenge berechnet.

Toutes les pièces spéciales sont fabriquées sur demande et coordonnables aux fonds rectifiés. Les emballages sont calculés en fonction de la quantité commandée.

Todas las piezas especiales se entregan bajo pedido y se pueden coordinar con los fondos rectificados. Los embalajes se calculan según las cantidades encargadas en los pedidos.

Все специальные изделия производятся на заказ и сочетаются с обрешеткой фоновой плиткой. Упаковки рассчитываются на основе заказанного количества.

Per le pavimentazioni esterne non protette, Ragno consiglia di creare una pendenza  $\geq 1,5\%$  sulla superficie calpestabile allo scopo di limitare il formarsi di ristagni d'acqua localizzati. Nel caso in cui questi ristagni permangano sulla superficie delle piastrelle nonostante una posa a regola d'arte, è necessario intervenire meccanicamente con l'utilizzo di scope o aspira-liquidi. / For unprotected outdoor pavings, Ragno recommends the creation of a gradient of  $\geq 1.5\%$  on the finished surface, to prevent the formation of patches of standing water. In the event that standing water persists on the surface of the tiles in spite of correct installation, it must be removed mechanically with the aid of brooms or wet-and-dry vacuum cleaners. / Zur Unterbindung von punktueller Stauwasserbildung bei Belägen in ungeschützten Außenbereichen, empfiehlt die Ragno die Ausbildung eines Gefälles  $\geq 1,5\%$  auf der Trittlfläche. Sollte trotz fachgerechter Verlegung Stauwasser auf der Fliesenoberfläche zurückbleiben, ist dessen mechanische Entfernung mit Hilfe eines Besens oder Nasssaugers erforderlich. / Pour des sols extérieurs non protégés, Ragno conseille de créer une inclinaison  $\geq 1,5\%$  sur la surface de piétement en vue de limiter la stagnation localisée de l'eau. Si, malgré une pose dans les règles de l'art, cette stagnation devait persister à la surface des carreaux, une intervention mécanique, au moyen de balais et d'aspirateurs de liquides, est alors nécessaire. / En el caso de pavimentaciones exteriores no protegidas, Ragno recomienda crear una pendiente  $\geq 1,5\%$  en la superficie transitable para limitar la formación de depósitos localizados de agua estancada. En caso de que estos depósitos de agua permanezcan en la superficie del azulejo, aun cuando la colocación se haya realizado correctamente, será necesario intervenir mecánicamente empleando un cepillo o un aspirador de líquidos. / Для наружных незащищенных полов Ragno рекомендует создавать уклон  $\geq 1,5\%$  на пешеходной поверхности для снижения образования локальных застоев воды. В случае, если застои воды образуются на плитке несмотря на правильную укладку, необходимо прибегать к использованию механических средств, таких как щетки или же аппараты для сбора жидкостей.