

# RECUPERA

## IL COTTO



COTTO BIANCO



COTTO GRAFITE



COTTO NATURALE



COTTO OCRA

GRES FINE PORCELLANATO SMALTATO CIR - ISO 13006 Bl a GL  
GLAZED FINE PORCELAIN STONEWARE CIR | GRÈS CÉRAME FIN ÉMAILLÉ CIR  
GLASIERTES FEINSTEINZEUG CIR | ГЛАЗУРОВАННЫЙ КЕРАМОГРАНИТ CIR

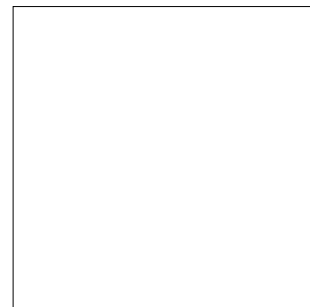


### SPESSORE

THICKNESS | ÉPAISSEUR | STÄRKE | толщина | 10,5 mm.

### FORMATI

SIZES | FORMATS | FORMATEN | ФОРМАТЫ



40x40 - 16"x16"



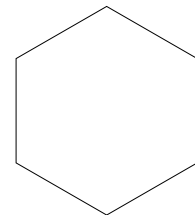
20x40 - 8"x16"



20x20 - 8"x8"



10x20 - 4"x8"



24x27,7 - 9<sup>7</sup>/<sub>16</sub>"x10<sup>7</sup>/<sub>8</sub>"  
Esagona

### PEZZI SPECIALI

TRIMS | PIÈCES SPÉCIALES | FORMSTÜCKE | СПЕЦИАЛЬНЫЕ ИЗДЕЛИЯ

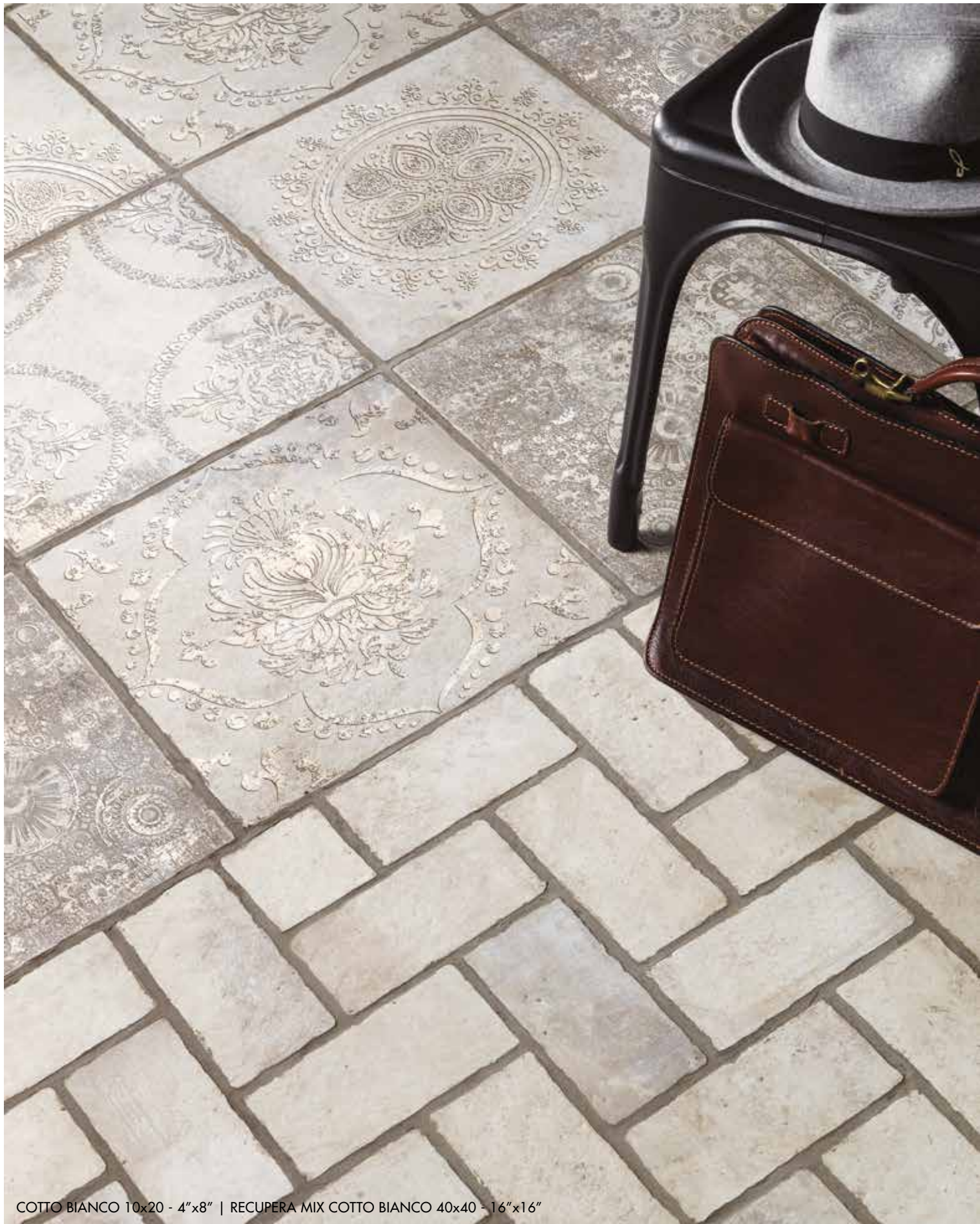
1. Battiscopa  
6,5x40 - 2<sup>9</sup>/<sub>16</sub>"x16"
2. Elemento ad "L" monolitico  
10x40x5 - 4"x16"x2"

SIZES	BOX			PALLET		
	PZ	MQ	KG	BOX	MQ	KG
10x20 - 4"x8"	34	0,68	14,30	72	48,96	1.045
20x20 - 8"x8"	24	0,96	21,50	54	51,84	1.177
20x40 - 8"x16"	12	0,96	21,20	54	51,84	1.160
40x40 - 16"x16"	7	1,12	25,00	48	53,76	1.216
24x27,7 - 9 <sup>7</sup> / <sub>16</sub> "x10 <sup>7</sup> / <sub>8</sub> " Esagona	20	0,97	20,50	56	54,32	1.164
6,5x40 Battiscopa	20	8,00 ML	11,00			



ESAGONA COTTO OCRA 24x27,7 - 9<sup>7</sup>/<sub>16</sub>"x10<sup>7</sup>/<sub>8</sub>"





COTTO BIANCO 10x20 - 4"x8" | RECUPERA MIX COTTO BIANCO 40x40 - 16"x16"



COTTO GRAFITE 40x40 - 16"x16" | COTTO GRAFITE 20x40 - 8"x16" | COTTO GRAFITE 20x20 - 8"x8"



## COTTO BIANCO



**1050668**  
10x20 - 4"x8" ■ A11



**1050676**  
20x40 - 8"x16" ■ A7



**1050672**  
20x20 - 8"x8" ■ A8



**1050684** Esagona  
24x27,7 - 9 7/16"x10 7/8" ■ A20



**1051023** Esagona Romantica Bianco  
24x27,7 - 9 7/16"x10 7/8" ■ A27

## COTTO OCRA



**1050671**  
10x20 - 4"x8" ■ A11



**1050679**  
20x40 - 8"x16" ■ A7



**1050675**  
20x20 - 8"x8" ■ A8



**1050683**  
40x40 - 16"x16" ■ A7



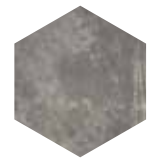
**1051026** Esagona Flora Ocra  
24x27,7 - 9 7/16"x10 7/8" ■ A27

**1050687** Esagona  
24x27,7 - 9 7/16"x10 7/8" ■ A20

## COTTO GRAFITE



**1050681**  
40x40 - 16"x16" ■ A7



**1050685** Esagona  
24x27,7 - 9 7/16"x10 7/8" ■ A20



**1050669**  
10x20 - 4"x8" ■ A11



**1050677**  
20x40 - 8"x16" ■ A7



**1050673**  
20x20 - 8"x8" ■ A8



**1051024** Esagona Optical Grafite  
24x27,7 - 9 7/16"x10 7/8" ■ A27

## COTTO NATURALE



**1050682**  
40x40 - 16"x16" ■ A7



**1050686** Esagona  
24x27,7 - 9 7/16"x10 7/8" ■ A20



**1050670**  
10x20 - 4"x8" ■ A11



**1050678**  
20x40 - 8"x16" ■ A7



**1051025** Esagona Rosone Naturale  
24x27,7 - 9 7/16"x10 7/8" ■ A27



**1050674**  
20x20 - 8"x8" ■ A8



# RECUPERA

GRES FINE PORCELLANATO SMALTATO CIR - ISO 13006 Bl<sub>a</sub> GL  
 GLAZED FINE PORCELAIN STONEWARE CIR | GRÈS CÉRAME FIN ÉMAILLÉ CIR  
 GLASIERTES FEINSTEINZEUG CIR | ГЛАЗУРОВАННЫЙ КЕРАМОГРАНИТ CIR



**1051027** Recupera Mix Cotto Bianco  
 40x40 - 16"x16" ■ A16



**1051028** Recupera Mix Cotto Grafite  
 40x40 - 16"x16" ■ A16



**1051030** Recupera Mix Cotto Ocra  
 40x40 - 16"x16" ■ A16



**1051029** Recupera Mix Cotto Naturale  
 40x40 - 16"x16" ■ A16

## PEZZI SPECIALI | TRIMS | PIÈCES SPÉCIALES | FORMSTÜCKE | СПЕЦИАЛЬНЫЕ ИЗДЕЛИЯ



Battiscopa  
 6,5x40 - 2 9/16"x16" ► C3

- 1053394** Cotto Bianco
- 1053395** Cotto Grafite
- 1053396** Cotto Naturale
- 1053397** Cotto Ocra



Elemento ad "L" Monolitico  
 10x40x5 - 4"x16"x2" ● B23

- 1054781** Cotto Bianco
- 1054782** Cotto Grafite
- 1054783** Cotto Naturale
- 1054784** Cotto Ocra



COTTO NATURALE 20x40 - 8"x16", 20x20 - 8"x8" | RECUPERA MIX NATURALE 40x40 - 16"x16"