 **CISA CERAMICHE**
your cozy and safe choice

Your cozy and safe choice.

Le collezioni Cisa Ceramiche rappresentano una perfetta sintesi tra **funzionalità, accoglienza e sicurezza**, il risultato è un ricco catalogo di superfici, **dai grandi formati alle piccole e preziose dimensioni, materiali innovativi e di grande resistenza destinati a durare nel tempo.**



 **CISA CERAMICHE**
your cozy and safe choice

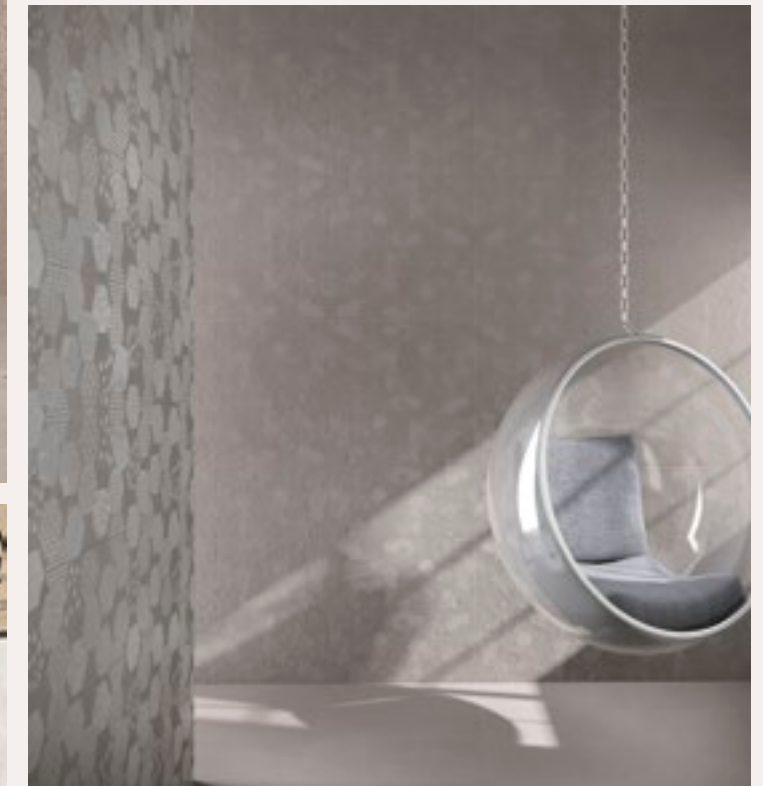
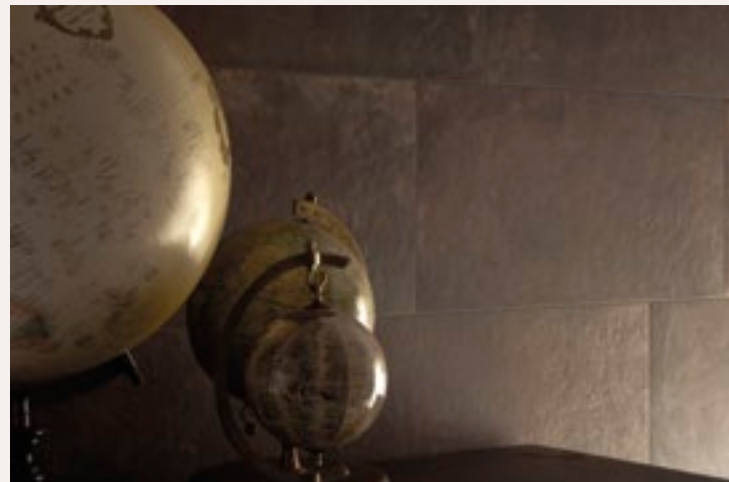
The ceramic tile collections by Cisa Ceramiche are a perfect blend of **functionality, cosiness and reliability**. The result is a catalogue with a wealth of different surfaces, **from large formats to smaller and more delicate dimensions, innovative, highly resistant materials to last over time.**

Les collections céramiques Cisa Ceramiche représentent une parfaite synthèse entre **fonctionnalité, accueil et sécurité**. Le résultat est un riche catalogue de surfaces : **des grands formats aux dimensions petites et précieuses tout en passant par des matériaux novateurs et de grande résistance destinés à durer dans le temps.**

Die Keramikkollektionen von Cisa Ceramiche stellen eine perfekte Kombination zwischen **Zweckmäßigkeit, Behaglichkeit und Sicherheit** dar. Das Ergebnis ist ein umfangreicher Oberflächenkatalog, **von den Großformaten bis hin zu edleren kleinen Abmessungen – innovative, extrem widerstandsfähige Materialien, die für eine lange Lebensdauer bestimmt sind.**

Функциональность и уют: надежный выбор. Коллекции производства Cisa Ceramiche - это идеальный синтез функциональности, уюта и надежности, результатом которого является широкая гамма облицовочной плитки, богато представленной в каталоге, от крупных до малых и драгоценных форматов, из инновационных материалов, очень прочная и долговечная.

Design your home.



Cisa Ceramiche progetta superfici per chi ama circondarsi di qualità e comfort. Dal gres porcellanato per interni ed esterni alle superfici in pasta bianca ideali per bagno e cucina, **tutte le ceramiche Cisa raccontano spazi funzionali e belli da vivere.**

Cisa ceramiche designs surfaces for those who like to be surrounded by quality and comfort. From porcelain stoneware for indoor and outdoor use to surfaces in white body for use in kitchens and bathrooms, **all the ceramics from Cisa create functional and very appealing living spaces.**

Cisa ceramiche conçoit des surfaces pour ceux qui aiment s'entourer de qualité et de confort. Du grès cérame pour intérieurs et extérieurs aux surfaces en pâte blanche idéales pour la salle de bains et la cuisine, **toutes les céramiques Cisa racontent des espaces fonctionnels et beaux à vivre.**

Cisa ceramiche plant Oberflächen für alle, die gerne inmitten der Qualität und des Komforts leben. Vom Feinsteinzeug für den Innen- und Außenbereich bis hin zu weißscherbigen Oberflächen, die für Badezimmer und Küchen ideal sind – **alle Keramikprodukte von Cisa sind eine Garantie für zweckmäßige, schöne Lebensräume.**

Создайте дизайн вашего дома. Cisa ceramiche создает плитку для тех, кто любит комфорт и качество. От керамогранита для внутренних и наружных работ до плитки на белой массе, идеально подходящей для отделки ванных комнат и кухонь, любая керамическая облицовка Cisa придаст помещению функциональный и красивый вид.

remix

CONTAMINARE, MESCOLARE, RENDERE VIVIDI I DETTAGLI, LE SFUMATURE, LE VENATURE DI PIETRE DALLA DIVERSA NATURA. NASCE UNA COLLEZIONE POLIEDRICA, DI ELEGANTE SPIRITO URBANO, PERFETTA PER ESALTARE L'INTERIOR DESIGN.

Contaminate, mix, bring to life details, hues, and the different veining of the stone. A multi-faceted collection with an elegant urban spirit, perfect to embellish interior design.

Rapprocher, mélanger, rendre plus vifs les détails, les nuances, les veinures des pierres de différentes natures, pour faire naître une collection multiforme, à l'esprit urbain élégant, parfaite pour mettre en valeur la décoration intérieure.

Beflecken und Mischen sowie Details, Farbtöne und Maserung von Steinen lebendig machen, die unterschiedlicher Natur sind. So entsteht eine vielseitige Kollektion mit dem Charme und der Eleganz der Stadt, perfekt geeignet für das Interior Design.

Соединение и смешение различных камней позволило подчеркнуть их особенности, оттенки и прожилки, приведя к созданию многогранной коллекции в элегантном городском стиле. Она идеально подойдет для украшения дизайна любого интерьера.





Floor Sabbia 60x60 naturale bordi rettificati



Floor Sabbia 80x80 naturale bordi rettificati



Floor Grigio 80x80 naturale bordi rettificati Wall Grigio 7,5x25 naturale bordi naturali



Floor Grigio 60x60 grip bordi rettificati



Floor Grigio 60x60 grip bordi rettificati



Floor Ruggine 80x80 naturale bordi rettificati



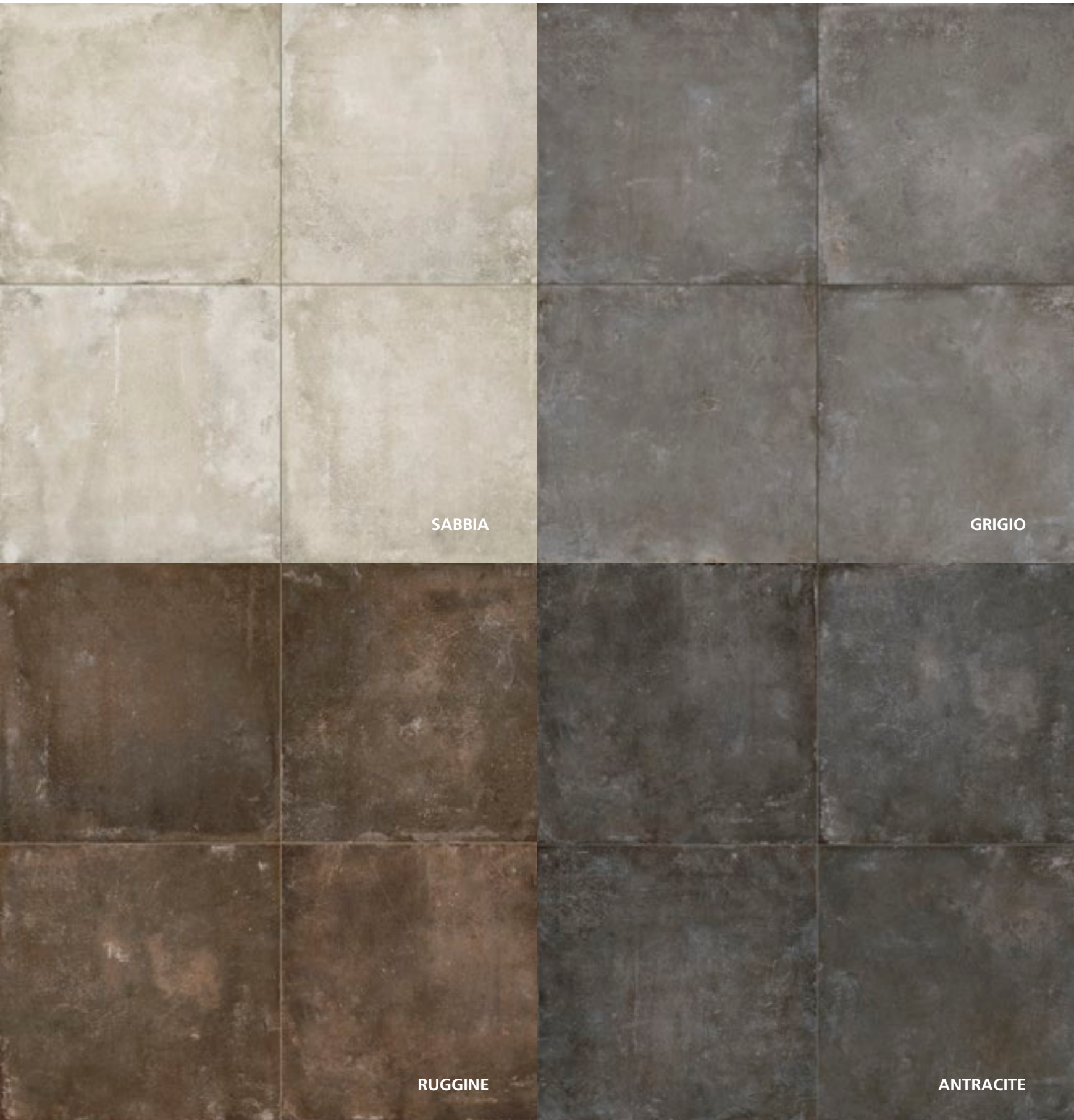
Floor Ruggine 30x60 naturale bordi rettificati



Floor Antracite 60x60 grip bordi rettificati



Floor Antracite 80x80 naturale bordi rettificati



remix

Gres porcellanato colorato in massa / Colorbody porcelain stoneware
 Grès cérame coloré dans le masse / Durchgefärbtes Steinzeug
 Керамический Гранит Окрашенный В Массе

Superfici / Surfaces

Naturale / Natural / Naturel / Naturell / Натуральная
 Grip / Adhérence / Противоскользящая обработка Grip *

Finitura Bordi / Edge Finish

Bordi naturali / Natural edges / Bords naturels / Natur Kanten / Обычные края
 Bordi rettificati / Rectified / Bords rectifiés / Rektifiziert Kanten / Ректифицированные края

Colori / Colors

Formati / Formats

* La superficie Grip è disponibile nel formato 60x60, in tutti i colori.
 The Grip surface is available in the format 60x60, in all the colours.
 La surface Grip est disponible dans le format 60x60, dans toutes les couleurs.
 Die Grip-Oberfläche ist im Format 60x60 in allen Farben erhältlich.
 Плитка с противоскользящей обработкой Grip предлагается в формате 60x60, всех цветов.

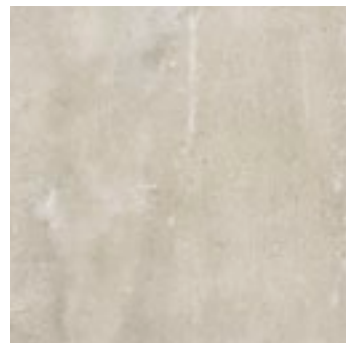
Se ti è piaciuta questa serie potrebbero interessarti anche le seguenti:
 If you liked this item you might also like:

EVOLUZIONE	Bianco	Tortora	Fango	Nero		
VALSTEIN	Weiss	Grau	Beige	Kohle		
NEPTUNE	Beige	Grigio Chiaro	Khaki	Greige	Grigio	Antracite
PORFIDO	Cotton	Sand	Clay	Titanium	Stone	Coal

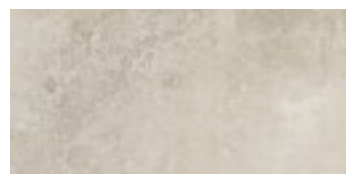
Sabbia



0154701 80x80 naturale bordi rettificati ■ 79



0154706 60x60 naturale bordi rettificati ■ 60
0154714 60x60 grip bordi rettificati ■ 66

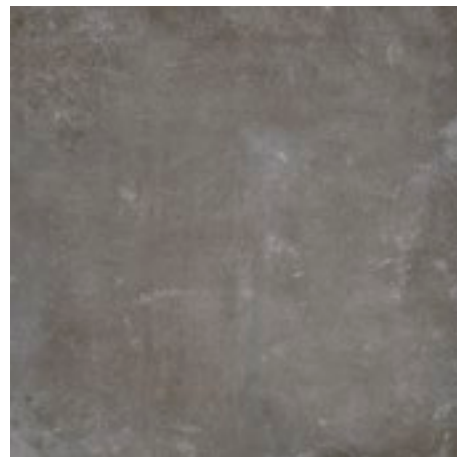


0154721 30x60 naturale bordi rettificati ■ 48

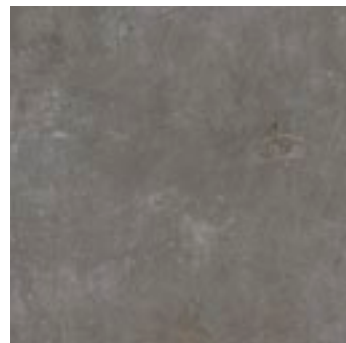


0154717 7,5x25 naturale ■ 55
bordi naturali

Grigio



0154726 80x80 naturale bordi rettificati ■ 79



0154731 60x60 naturale bordi rettificati ■ 60
0154739 60x60 grip bordi rettificati ■ 66



0154746 30x60 naturale bordi rettificati ■ 48

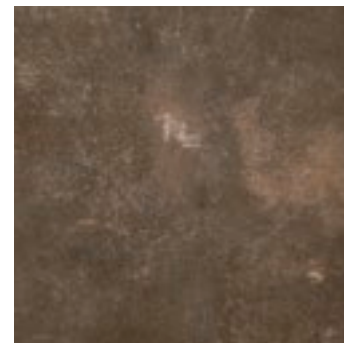


0154742 7,5x25 naturale ■ 55
bordi naturali

Ruggine



0154751 80x80 naturale bordi rettificati ■ 79



0154756 60x60 naturale bordi rettificati ■ 60
0154764 60x60 grip bordi rettificati ■ 66

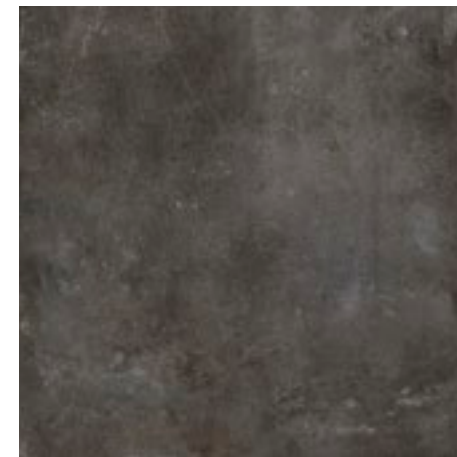


0154771 30x60 naturale bordi rettificati ■ 48

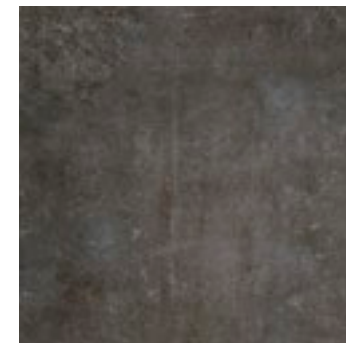


0154767 7,5x25 naturale ■ 55
bordi naturali

Antracite



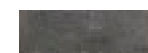
0154776 80x80 naturale bordi rettificati ■ 79



0154781 60x60 naturale bordi rettificati ■ 60
0154789 60x60 grip bordi rettificati ■ 66



0154796 30x60 naturale bordi rettificati ■ 48

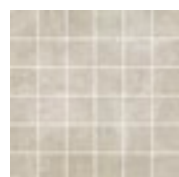


0154792 7,5x25 naturale ■ 55
bordi naturali

Pezzi speciali / Special trims / Pieces speciales / Formstücke / Специальные изделия

	Naturale Rettificato	Naturale Rettificato	Naturale Rettificato	Naturale Rettificato	Grip Rettificato
	7x60 2 ^{3/4} "x24"	8x80 3 ^{1/4} "x32"	33x60x4x2 13"x24"x1 ^{2/8} "x13/16"	33x60x4x2 13"x24"x1 ^{2/8} "x13/16"	15x60x4 6"x24"x1 ^{2/8} "
	● 11 ⌘ 14	● 14 ⌘ 10	▲ 94 ⌘ 4	▲ 104 ⌘ 2	▲ 48 ⌘ 4
	Battiscopa	Battiscopa	Gradone lineare doppia vela	Gradone angolare doppia vela SX DX	Elemento a L
Sabbia	0154709	0154704	0154710	0154712 0154711	0154715
Grigio	0154734	0154729	0154735	0154737 0154736	0154740
Ruggine	0154759	0154754	0154760	0154762 0154761	0154765
Antracite	0154784	0154779	0154785	0154787 0154786	0154790

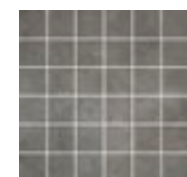
Mosaici / Mosaics / Mosaïques / Mosaiken / Мозаика



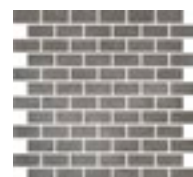
0154707 Mosaico ■ 100 A
30x30 (5x5)
naturale
bordi rettificati



0154708 ■ 104 A
Mosaico Brik
30x30 naturale
bordi rettificati



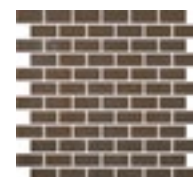
0154732 Mosaico ■ 100 A
30x30 (5x5)
naturale
bordi rettificati



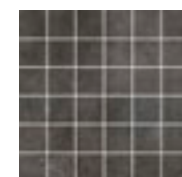
0154733 ■ 104 A
Mosaico Brik
30x30 naturale
bordi rettificati



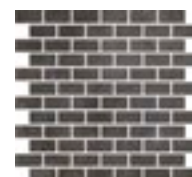
0154757 Mosaico ■ 100 A
30x30 (5x5)
naturale
bordi rettificati



0154758 ■ 104 A
Mosaico Brik
30x30 naturale
bordi rettificati



0154782 Mosaico ■ 100 A
30x30 (5x5)
naturale
bordi rettificati



0154783 ■ 104 A
Mosaico Brik
30x30 naturale
bordi rettificati

Gres porcellanato colorato in massa EN 14411 Bla / Colorbody porcelain stoneware

Grès cérame coloré dans le masse / Durchgefärbtes Steinzeug / Керамический Гранит Окрашенный В Массе

Caratteristica Features Características Eigenschaften Особенность	Valore Pescritto Fixed value Valeur prescrite Vorgeschriebener wert Заданного значения	Risultati Tests Test Results Resultats des essais Prüfergebnis Требование	Metodo di prova Test method Méthode d'essai Prüfmethode Метод испытания
Dimensione lati Dimensions-Lenght and widht Laenge und Breite Dimensions-Longueur et largeur Размеры сторон	± 0,6% MAX ± 2,0 mm	Conforme Conform Anforderungen erfuellt Conforme Соответствует	UNI EN ISO 10545-2
Rettilineità dei lati Side straightness Kantengeradheit Rectitude des arêtes Кривизна сторон	± 0,5% MAX ± 1,5 mm	Conforme Conform Anforderungen erfuellt Conforme Соответствует	UNI EN ISO 10545-2
Ortogonalità degli spigoli Corner squaranness Rechtwinkligkeit der Kanten Angularité Косоугольность	± 0,5% MAX ± 2,0 mm	Conforme Conform Anforderungen erfuellt Conforme Соответствует	UNI EN ISO 10545-2
Planarità Flatness Ebenflächigkeit Planéité Кривизна лицевой поверхности	Svergolamento ± 0,5% ± 2,0 mm	Conforme Conform Anforderungen erfuellt Conforme Соответствует	UNI EN ISO 10545-2
	Curvatura centro ± 0,5% ± 2,0 mm		
	Curvatura lati ± 0,5% ± 2,0 mm		
Spessore Thickness Staerke Epaisseur Толщина	± 5% MAX ± 0,5 mm	Conforme Conform Anforderungen erfuellt Conforme Соответствует	UNI EN ISO 10545-2
Assorbimento d'acqua Water absorption Wasseraufnahme Absorption d'eau Водопоглощение	≤ 0,5%	Conforme Conform Anforderungen erfuellt Conforme Соответствует	UNI EN ISO 10545-3
Sforzo di rottura Breaking strenght Biegefestigkeit Contrainte de rupture Усилие на излом	≥ 1300 se sp ≥7,5 mm ≥ 700 se sp <7,5 mm	Conforme Conform Anforderungen erfuellt Conforme Соответствует	UNI EN ISO 10545-4
Modulo di rottura Modulus of rupture Bruchmodul Coefficient de rupture Разрушающая Нагрузка	≥ 35 N/mm ²	Conforme Conform Anforderungen erfuellt Conforme Соответствует	UNI EN ISO 10545-4
Resistenza alle macchie Stain resistant Flecken beständigkeit Résistance au tâches Устойчивость эмали к загрязнению	3	Conforme Conform Anforderungen erfuellt Conforme Соответствует	UNI EN ISO 10545-14
Resistenza ai prodotti chimici di uso domestico Resistance to chemicals for household use Widerstandsfaehigkeit gegen Haushaltschemikalien Resistance aux produits d'usage domestique устойчивость к бытовой химии	B MIN	Conforme Conform Anforderungen erfuellt Conforme Соответствует	UNI EN ISO 10545-13
Resistenza al gelo Frost resistance Frostbeständigkeit Résistance au gel Морозоустойчивость	Richiesta Request Onfrange Demande кребуется	Resiste Resists Widerstandsfähig Résiste устойчив	UNI EN ISO 10545-12
Dilatazione termica lineare Coeff. of linear thermal expansion linearer Waermedehnungskoeffizient Coeff. d'extension thermique linéaire Линейное термическое расширение	-	7,0° MK (-1)	UNI EN ISO 10545-8
Resistenza agli sbalzi termici thermal shock resistance Widerstandsfaehigkeit gegen Temperaturschwankungen résistance aux écarts de température Устойчивость к перепаду температур	Richiesta Request Onfrange Demande кребуется	Conforme Conform Anforderungen erfuellt Conforme Соответствует	UNI EN ISO 10545-9
Stabilità dei colori Colour stability Lichtbestaendigkeit der Farben Stabilité des coloris Стабильность красок	Richiesta Request Onfrange Demande кребуется	Resiste Resists Widerstandsfähig Résiste устойчив	DIN 51094

Consigli per la posa: Per il prodotto rettificato, si consiglia di posare la piastrella con una fuga di almeno 2 mm. Per ottenere una migliore resa estetica, prelevare il materiale da scatole diverse.

Laying tips For the straight-edged product, we recommend you lay the tile with a joint of at least 2 mm. For best aesthetic results use material taken from different boxes.

Conseils pour la pose En ce qui concerne le produit rectifié, il est recommandé de poser le carreau avec un joint d'au moins 2 mm. Pour améliorer le rendement esthétique, prélever le matériel dans des boites différentes.

Empfehlungen zur Verlegung Beim kalibrierten Produkt wird geraten, die Fliese mit einer Fuge von mindestens 2 mm zu verlegen. Mischen Sie das Material für eine bessere ästhetische Wirkung aus verschiedenen Kartonen.

Рекомендации по укладке Для калиброванных изделий рекомендуем укладывать плитку с швом не менее 2 мм. Для получения наилучшего эстетического результата следует брать материал из разных коробок.

I colori e gli effetti riportati sul presente catalogo sono indicativi per i limiti consentiti dalla stampa; per questo non possono essere vincolanti e costituire base per eventuali contestazioni

The colours and the effects on this catalogue are indicative for the limits allowed by the press; for this reason, they cannot be binding and be the base for possible claims.

Les couleurs et les effets figurant dans le catalogue sont fournis à titre indicatif pour les limites admises par l'impression; ils ne peuvent donc pas être contraignants ni constituer une base pour d'éventuelles contestations.

Die in diesem Katalog angegebenen Farben und Effekte sind auf Grund der durch den Druck zugelassenen Möglichkeiten Beispiele. Deshalb können sie nicht als verbindlich angesehen werden und als Grundlage für eventuelle Beanstandungen dienen.

Приведенные в этом каталоге цвета и эффекты приблизительны ввиду ограниченных возможностей печати. Поэтому, они не могут считаться обязывающими и не могут стать причиной предъявления претензий.

Avvertenza: controllare, prima della posa, tonalità, calibro e scelta. Non si accettano reclami relativi a materiale già posato.

Attention: before tile setting, please verify shade, calibre and grading. Claims regarding these items cannot be accepted after tile setting.








Attention: avant la pose prière de controler nuance, calibre et choix. Les reclamations relatives a du materiel deja posé ne pourront pas etre acceptées.

Wichtiger hinweis: vor verlegung farbtton kalibrierung und sortierung vergleichen. Diesbezügliche bean standungen nach verlegung können nicht berücksichtigt werden.

Примечание: Проверьте перед укладкой тон, сорт и калибр, после укладки материала претензии не принимаются

Imballi / Packaging

Emballages / Verpackungen / Упаковка

Formati / Sizes Formats / Formate / Форматы	Pz X 	m² X 	Kg X 	 X 	m² X 	kg X 
80x80 bordi rettificati	2	1,28	30	40	51,20	1.200
60x60 bordi rettificati	3	1,08	25,50	32	34,56	816
30x60 bordi rettificati	6	1,08	22,68	40	43,20	907,20
7,5x25 bordi naturali	44	0,83	18,00	66	54,78	1.188,00



Per iscriverti alla nostra newsletter scrivi a : marketing@ricchetti-group.com

To sign up for the newsletter, write to: marketing@ricchetti-group.com

Pour vous inscrire à notre lettre d'information, écrivez à : marketing@ricchetti-group.com

Um unseren Newsletter anzufordern, senden Sie bitte eine E-Mail an: marketing@ricchetti-group.com

Для подписки на нашу рассылку новостей, обращайтесь по адресу: marketing@ricchetti-group.com



www.ceramichecisa.it

Via Statale 99/D
42013 Dinazzano di Casalgrande (RE)

Tel. +39 0522 773602
Fax +39 0522 773650 (Italia)
+39 0522 773649 (Estero)

RICCHETTI GROUP 